



1. ገጽ ፩ ለገጽ ፪ ማስገባት	1
2. ለገጽ ፫ ለገጽ ፬ ማስገባት	3
3. ለገጽ ፭ ለገጽ ፮ ማስገባት	7
4. ለገጽ ፯ ለገጽ ፲ ማስገባት	22
5. ለገጽ ፳ ለገጽ ፳፭ ማስገባት	23
6. ለገጽ ፳፮ ለገጽ ፳፻ ማስገባት	28
7. ለገጽ ፳፻፲ ለገጽ ፳፻፲፭ ማስገባት	29

ልብግታዎች ለገንዘብ ማሰባሰቢያ ለግብርና ሚኒስቴር

ግብርናዎች	፲፱፻፳፱				፲፱፻፳፻			
	ግብርናዎች ለገንዘብ ማሰባሰቢያ	ገንዘብ	ግብርናዎች ለገንዘብ ማሰባሰቢያ	% አጠቃላይ	ግብርናዎች ለገንዘብ ማሰባሰቢያ	ገንዘብ	ግብርናዎች ለገንዘብ ማሰባሰቢያ	% አጠቃላይ
ግብርናዎች ለገንዘብ ማሰባሰቢያ	348	253	95	73%	329	255	74	78%
ግብርናዎች ለገንዘብ ማሰባሰቢያ	84	60	24	71%	87	64	23	74%
ግብርናዎች ለገንዘብ ማሰባሰቢያ	127	100	27	79%	123	108	15	88%
ግብርናዎች ለገንዘብ ማሰባሰቢያ	983	894	89	91%	1148	1048	100	91%
ግብርናዎች ለገንዘብ ማሰባሰቢያ	115	89	26	77%	109	91	18	83%
ግብርናዎች ለገንዘብ ማሰባሰቢያ	46	39	7	85%	52	46	6	88%
ግብርናዎች ለገንዘብ ማሰባሰቢያ	165	128	37	78%	166	127	39	77%
ግብርናዎች ለገንዘብ ማሰባሰቢያ	706	543	163	77%	782	599	183	77%
ግብርናዎች ለገንዘብ ማሰባሰቢያ	74	63	11	85%	80	67	13	84%
ግብርናዎች ለገንዘብ ማሰባሰቢያ	228	195	33	86%	156	129	27	83%
ግብርናዎች ለገንዘብ ማሰባሰቢያ	120	99	21	83%	132	107	25	81%
ግብርናዎች ለገንዘብ ማሰባሰቢያ	72	63	9	88%	80	67	13	84%
ግብርናዎች ለገንዘብ ማሰባሰቢያ	30	24	6	80%	30	25	5	83%
ግብርናዎች ለገንዘብ ማሰባሰቢያ	151	141	10	93%	154	134	20	87%
ግብርናዎች ለገንዘብ ማሰባሰቢያ	3249	2691	558	83%	3428	2867	561	84%

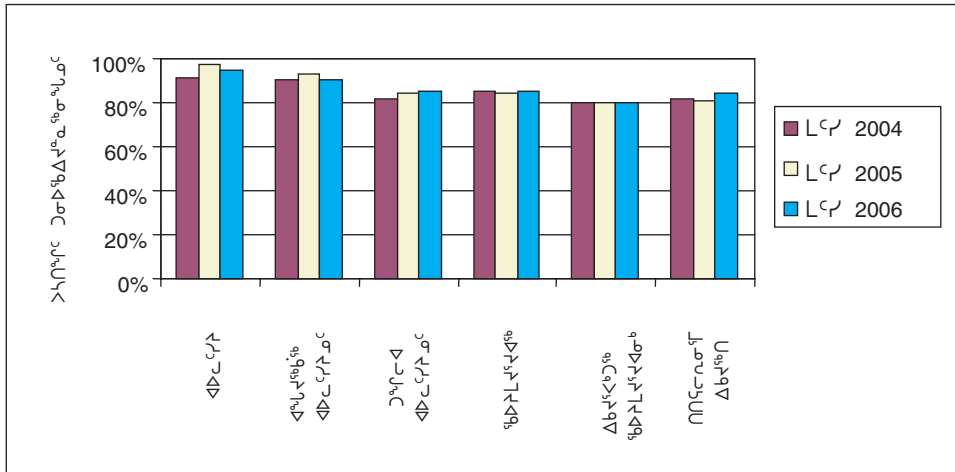
2005-06 ልዎንጋ/ልዎልዊጎጋ ልዎንጋ ልዎንጋ ልዎንጋ ልዎንጋ

ልዎንጋ	ዎደግ	ሌሊት	ጠቅላይ	ልዎንጋ
ልዎንጋ ልዎንጋ ልዎንጋ 1	ጠቅላይ	19	0	19
ልዎንጋ ልዎንጋ ልዎንጋ	ጠቅላይ	3	3	0
ልዎንጋ ልዎንጋ ልዎንጋ 2	ጠቅላይ	14	0	14
ልዎንጋ ልዎንጋ ልዎንጋ 1	ጠቅላይ	2	0	2
ልዎንጋ ልዎንጋ ልዎንጋ	ጠቅላይ	1	1	0
ልዎንጋ ልዎንጋ ልዎንጋ 1	ጠቅላይ	6	1	5
ልዎንጋ ልዎንጋ ልዎንጋ	ጠቅላይ	1	1	0
ልዎንጋ ልዎንጋ ልዎንጋ 2	ጠቅላይ	1	0	1
ልዎንጋ ልዎንጋ ልዎንጋ	ጠቅላይ	8	6	41
ልዎንጋ ልዎንጋ 120	ጠቅላይ	3	2	1
ልዎንጋ ልዎንጋ 120	ጠቅላይ	3	2	1
ልዎንጋ ልዎንጋ ልዎንጋ	ጠቅላይ	2	4	2
ልዎንጋ ልዎንጋ ልዎንጋ 1	ጠቅላይ	7	0	7
ልዎንጋ ልዎንጋ ልዎንጋ 1	ጠቅላይ	4	1	3
ልዎንጋ ልዎንጋ ልዎንጋ 1	ጠቅላይ	3	0	3
ልዎንጋ ልዎንጋ ልዎንጋ 1	ጠቅላይ	7	0	7
ልዎንጋ ልዎንጋ ልዎንጋ 1	ጠቅላይ	10	0	10
ልዎንጋ ልዎንጋ ልዎንጋ	ጠቅላይ	5	1	30
ልዎንጋ ልዎንጋ ልዎንጋ	ጠቅላይ	10	10	0
ልዎንጋ ልዎንጋ ልዎንጋ 1 ልዎንጋ	ጠቅላይ	4	0	4
ልዎንጋ ልዎንጋ ልዎንጋ 1 ልዎንጋ	ጠቅላይ	8	0	8
ልዎንጋ ልዎንጋ ልዎንጋ 1 ልዎንጋ	ጠቅላይ	12	3	9
ልዎንጋ ልዎንጋ ልዎንጋ 1 ልዎንጋ	ጠቅላይ	12	0	12
ልዎንጋ ልዎንጋ ልዎንጋ ልዎንጋ ልዎንጋ	ጠቅላይ	5	5	0
ልዎንጋ ልዎንጋ ልዎንጋ	ጠቅላይ	6	18	33
ልዎንጋ ልዎንጋ	ጠቅላይ	21	29	106

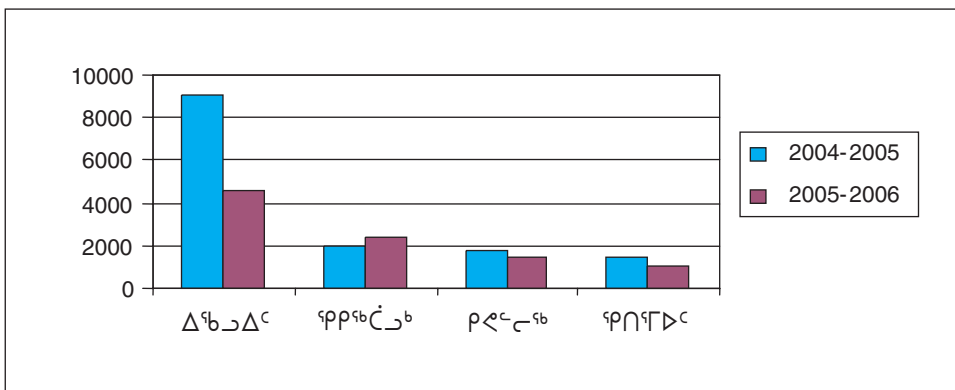
ልዎንጋ/ልዎልዊጎጋ ልዎንጋ ልዎንጋ ልዎንጋ ልዎንጋ ልዎንጋ

ልዎንጋ	ልዎንጋ ልዎንጋ
2005-2006	97-ልዎንጋ ልዎንጋ ልዎንጋ ልዎንጋ ልዎንጋ ልዎንጋ
2004-2005	66 (ልዎንጋ ልዎንጋ ልዎንጋ ልዎንጋ ልዎንጋ ልዎንጋ)
2003-2004	122 (ልዎንጋ ልዎንጋ ልዎንጋ ልዎንጋ ልዎንጋ ልዎንጋ)
2002-2003	171 (ልዎንጋ ልዎንጋ ልዎንጋ ልዎንጋ ልዎንጋ ልዎንጋ)
2001-2002	117 (ልዎንጋ ልዎንጋ ልዎንጋ ልዎንጋ ልዎንጋ ልዎንጋ)

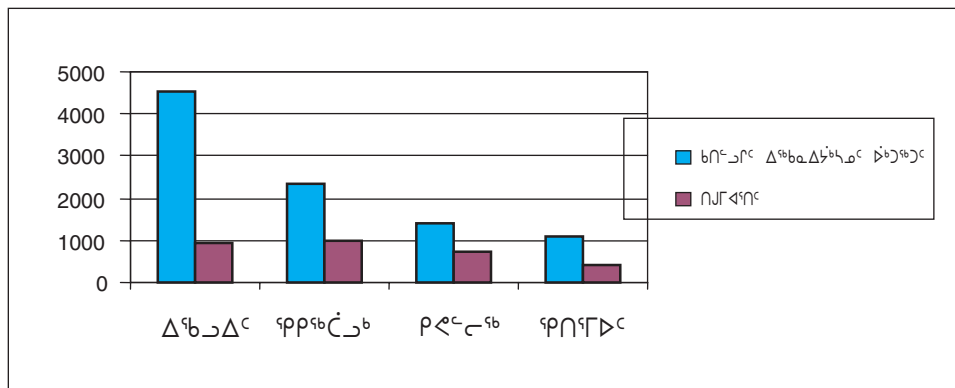
ጋራ ስጦት ለግብርና ስራ ለማግኘት ለሚያስፈልጉ ሰዎች 2004-2006



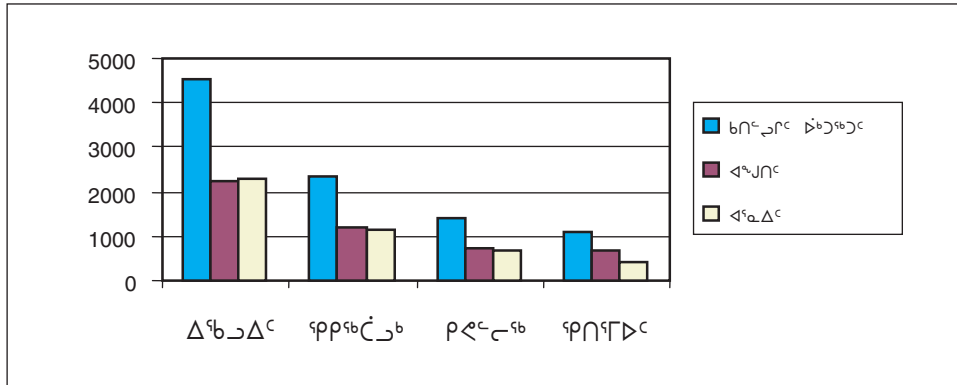
ግብርና ስራ ለማግኘት ለሚያስፈልጉ ሰዎች ተጨማሪ ስራ ለማግኘት 2004-2006



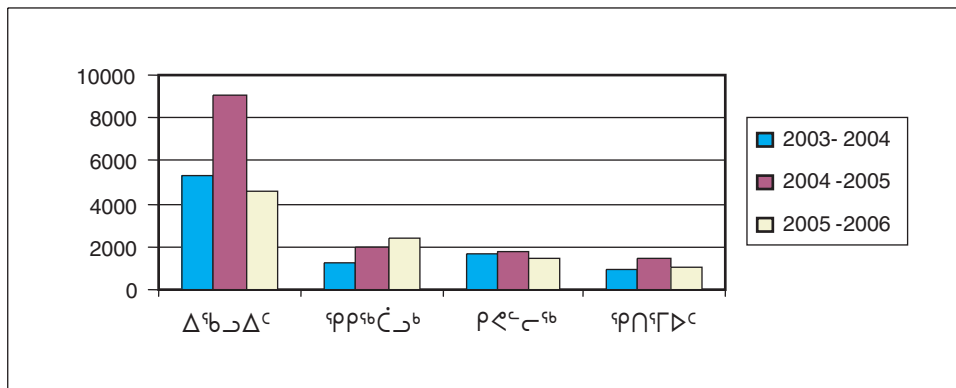
ግብርና ስራ ለማግኘት ለሚያስፈልጉ ሰዎች ተጨማሪ ስራ ለማግኘት ለሚያስፈልጉ ሰዎች 2005-2006



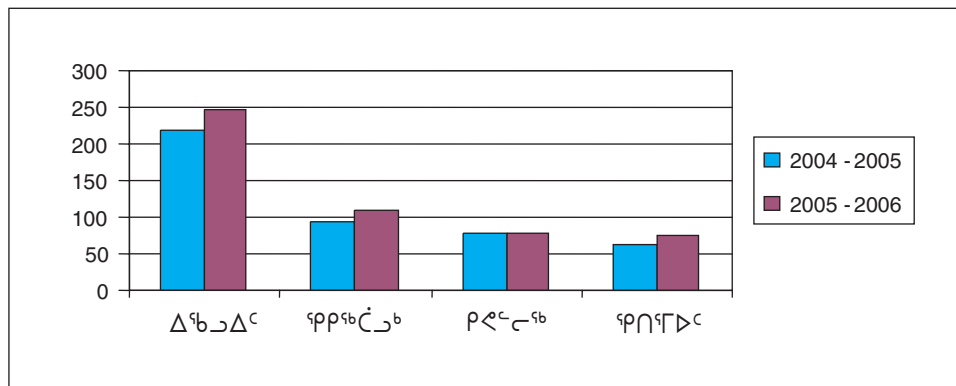
ጠቅላይ ልማት ሚኒስቴር ጋራ ገቢ ለማግኘት የሚያገለግሉ የግብር ዘርፍ 2005-2006



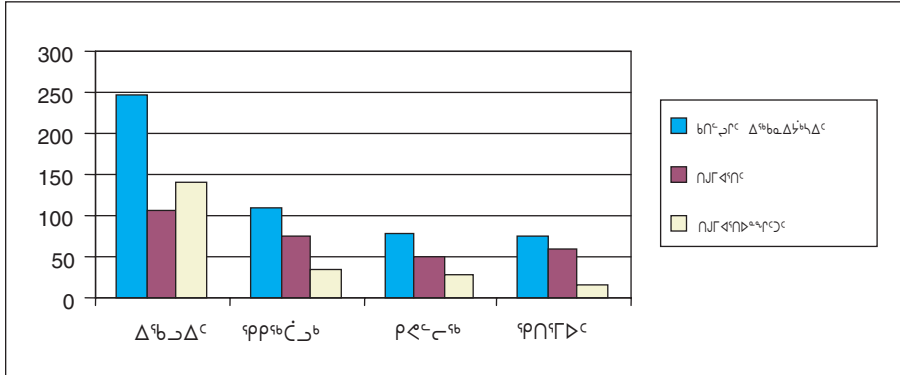
ጠቅላይ ልማት ሚኒስቴር ጋራ ገቢ ለማግኘት የሚያገለግሉ የግብር ዘርፍ - 2003 - 2006



ጠቅላይ ልማት ሚኒስቴር ጋራ ገቢ ለማግኘት የሚያገለግሉ የግብር ዘርፍ 2004-2006



ከገንዘብ ልዩነት አይነት አመልካች አይነት በሰጠው ልዩነት አይነት በሰጠው
 ዓመት 2005-2006



በጋራ ለሁሉም ልማት አካላት ስራ ስራ

	፲፱፻፲፱			፲፱፻፳፱		
	ሰጠው የሰው ኃይል	በጋራ ለሁሉም ልማት አካላት	በጋራ ለሁሉም ልማት አካላት	ሰጠው የሰው ኃይል	በጋራ ለሁሉም ልማት አካላት	በጋራ ለሁሉም ልማት አካላት
ጠቅላይ	1660	691	42%	1733	771	44%
አጠቃላይ	41	25	61%	44	25	57%
የጥራት ማረጋገጫ	28	19	68%	35	23	66%
የሥራ ልማት	84	38	45%	98	49	50%
የሥራ ልማት	44	27	61%	47	31	66%
የሥራ ልማት	16	11	69%	15	11	73%
የሥራ ልማት	35	17	49%	38	24	63%
ሌሎች	105	59	56%	105	60	57%
የሥራ ልማት	1004	312	31%	1025	346	34%
የሥራ ልማት	28	16	57%	30	16	53%
የሥራ ልማት	4	4	100%	4	4	100%
የሥራ ልማት	106	65	61%	116	73	63%
የሥራ ልማት	110	68	62%	112	71	63%
የሥራ ልማት	17	7	41%	22	12	55%
የሥራ ልማት	38	23	61%	42	26	62%
የሥራ ልማት	621	326	52%	699	387	55%
የሥራ ልማት	150	87	58%	163	90	55%
የሥራ ልማት	116	57	49%	120	66	55%
የሥራ ልማት	20	11	55%	25	14	56%
የሥራ ልማት	32	19	59%	44	26	59%
የሥራ ልማት	255	128	50%	287	158	55%
የሥራ ልማት	27	12	44%	35	19	54%
የሥራ ልማት	21	12	57%	25	14	56%
የሥራ ልማት	394	207	53%	416	224	54%
የሥራ ልማት	1	1	100%	1	1	100%
የሥራ ልማት	156	70	45%	170	79	46%
የሥራ ልማት	61	41	67%	69	47	68%
የሥራ ልማት	32	20	63%	34	17	50%
የሥራ ልማት	107	56	52%	105	56	53%
የሥራ ልማት	37	19	51%	37	24	65%
የሥራ ልማት	0	0	-	0	0	-
የሥራ ልማት	16	8	50%	19	6	32%
የሥራ ልማት	3	2	67%	3	1	33%
የሥራ ልማት	3	1	33%	4	1	25%
የሥራ ልማት	10	5	50%	12	4	33%
የሥራ ልማት ለጠቅላላ	2691	1232	46%	2867	1388	48%

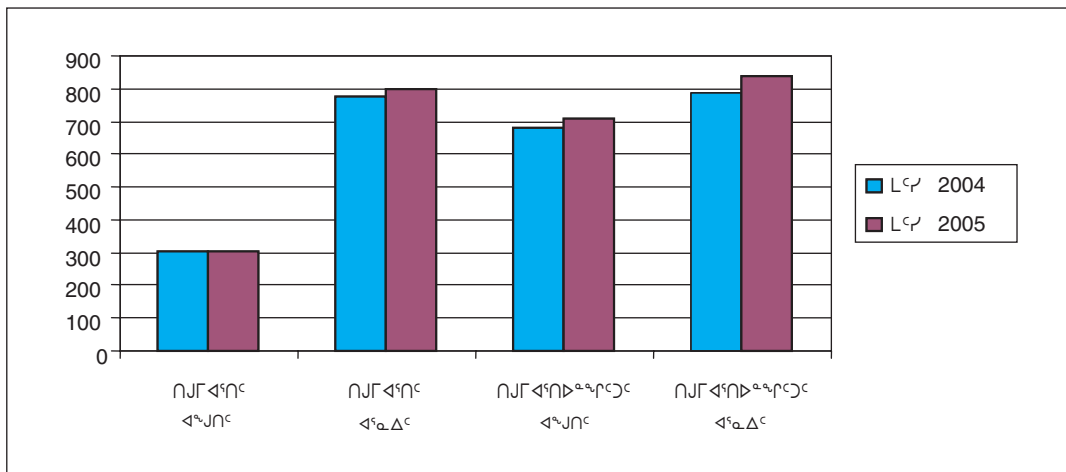
በጋራ ልማት ስራዎች ላይ የሚከናወኑ የግብርና ስራዎች

ደረጃ	፲፱፻፲፱ ዓ.ም.			፲፱፻፳፱ ዓ.ም.		
	የሰው ኃይል	የጋራ ልማት ስራዎች	በጋራ ስራዎች	የሰው ኃይል	የጋራ ልማት ስራዎች	በጋራ ስራዎች
ደረጃ የሥራ ስራዎች የሥራ ስራዎች	253	100	40%	255	101	40%
የሥራ ስራዎች	60	30	50%	64	42	66%
የሥራ ስራዎች የሥራ ስራዎች	100	45	45%	108	55	51%
የሥራ ስራዎች	894	447	50%	1048	554	53%
የሥራ ስራዎች	89	37	42%	91	36	40%
የሥራ ስራዎች	39	22	56%	46	29	63%
የሥራ ስራዎች	128	49	38%	127	54	43%
የሥራ ስራዎች የሥራ ስራዎች	543	255	47%	599	267	45%
የሥራ ስራዎች	63	25	40%	67	31	46%
የሥራ ስራዎች	195	73	37%	129	59	46%
የሥራ ስራዎች የሥራ ስራዎች	99	40	40%	107	45	42%
የሥራ ስራዎች	63	29	46%	67	31	46%
የሥራ ስራዎች	24	12	50%	25	12	48%
የሥራ ስራዎች የሥራ ስራዎች	141	68	48%	134	72	54%
ጠቅላላ	2691	1232	46%	2867	1388	48%

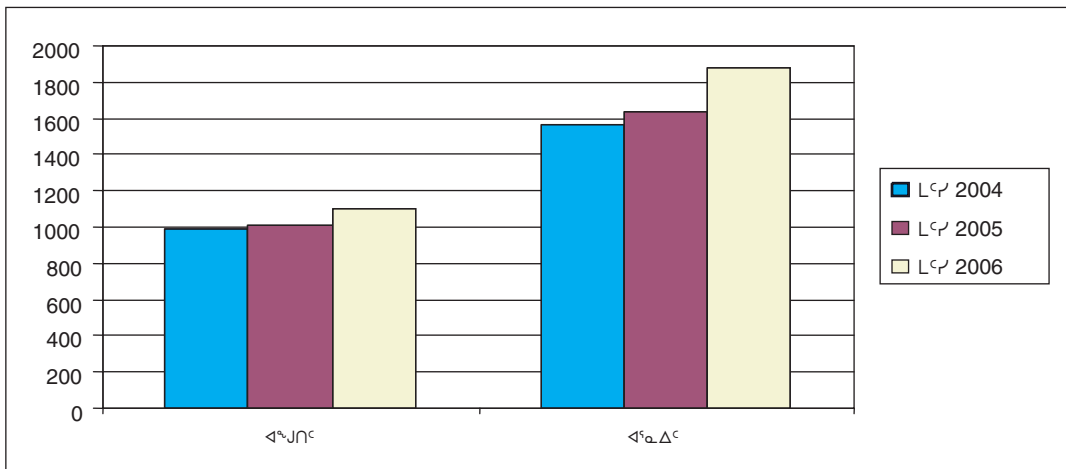
በገጠናው ልማት ለማዘጋጀት የሚያስፈልጉትን ስራዎች ለማጠናቀቅ

	፲፱፻፲፮ ዓ.ም			፲፱፻፲፯ ዓ.ም		
	ልማት ዓይነት ብድር	በገጠናው ልማት	% በገጠናው	ልማት ዓይነት ብድር	በገጠናው ልማት	% በገጠናው
ጠቅላይ ስራዎች	35	16	46%	35	17	49%
ፍቃድ ለማግኘት ስራዎች	125	27	22%	125	30	24%
ፍቃድ ለማግኘት ስራዎች ጠቅላይ ስራዎች	348	77	22%	364	78	21%
ፍቃድ ለማግኘት ስራዎች	910	214	24%	961	229	24%
ፍቃድ ለማግኘት ስራዎች ጠቅላይ ስራዎች	806	491	61%	884	582	66%
በገጠናው ስራዎች ለማጠናቀቅ ስራዎች	467	407	87%	498	452	91%
ጠቅላይ ስራዎች	2691	1232	46%	2867	1388	48%

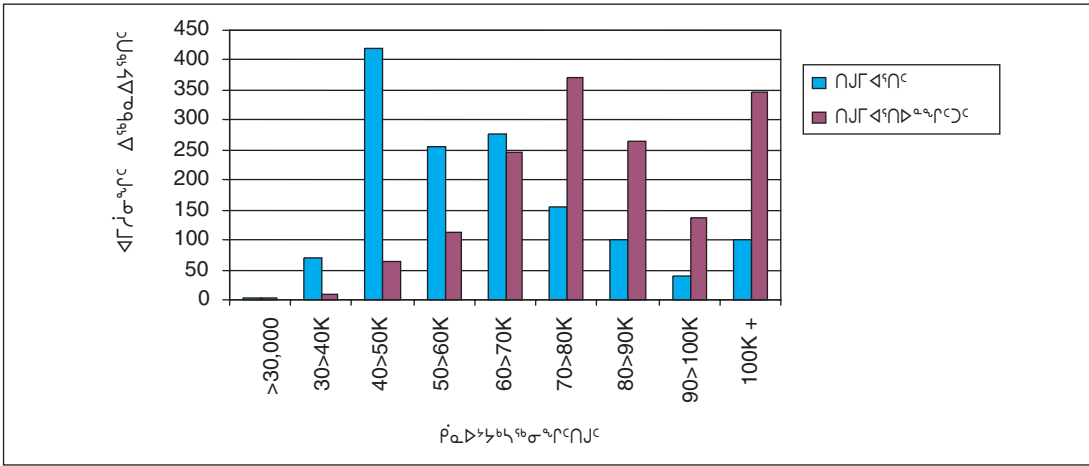
ልማት ዓይነት ስራዎች ለማጠናቀቅ ስራዎች ለማጠናቀቅ - ፲፱፻፲፮ ዓ.ም - ፲፱፻፲፯ ዓ.ም



ልማት ዓይነት ስራዎች ለማጠናቀቅ ስራዎች ለማጠናቀቅ ስራዎች ለማጠናቀቅ - ፲፱፻፲፮ ዓ.ም - ፲፱፻፲፯ ዓ.ም

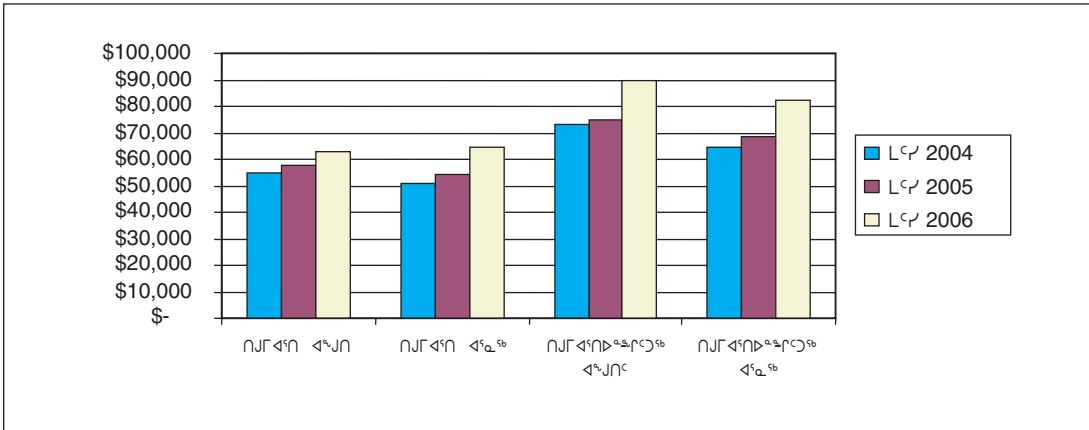


ልክጠቃሚዎች የገቢዎች ምዕራፍ በሆስፒታል ለሆስፒታል ለሆስፒታል * - ለሆስፒታል 2006



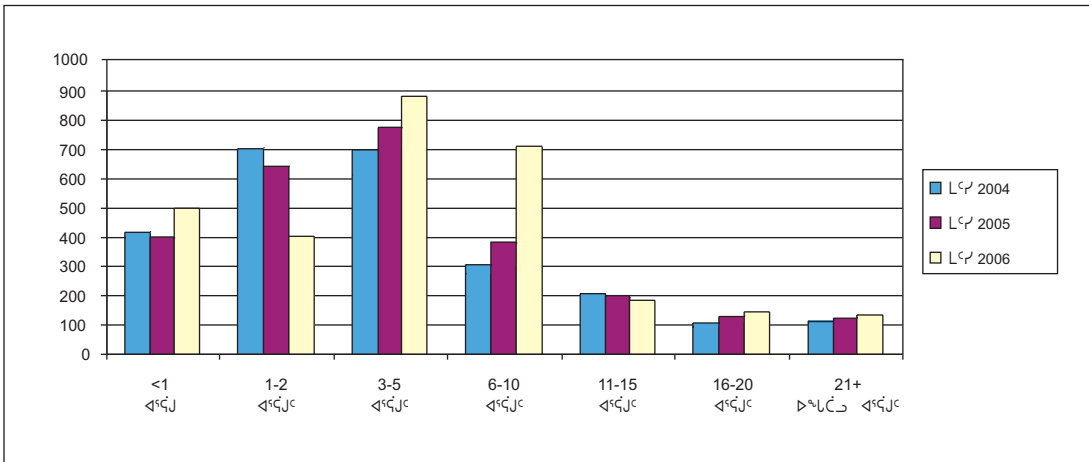
* ለሆስፒታል ለክፍል ለክፍል

የገቢዎች ምዕራፍ ለሆስፒታል የገቢዎች ምዕራፍ በሆስፒታል ለሆስፒታል ለሆስፒታል ለሆስፒታል *

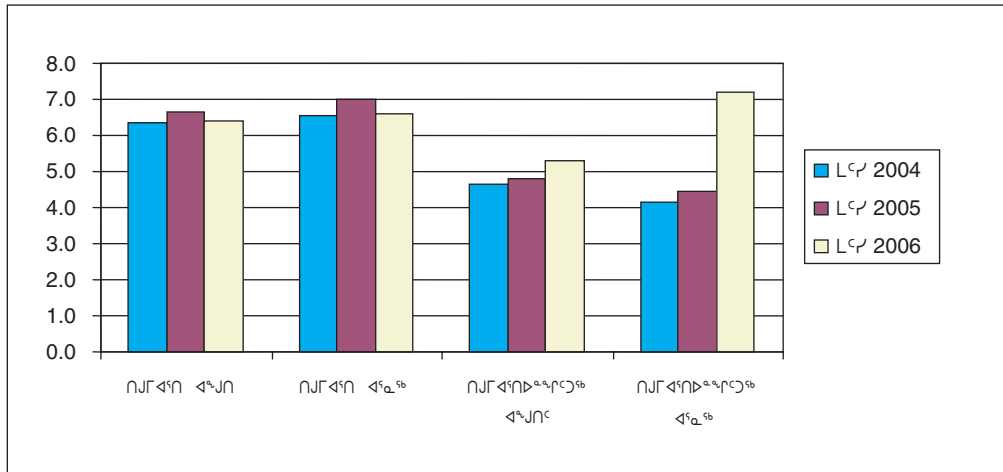


* ለሆስፒታል ለክፍል ለክፍል

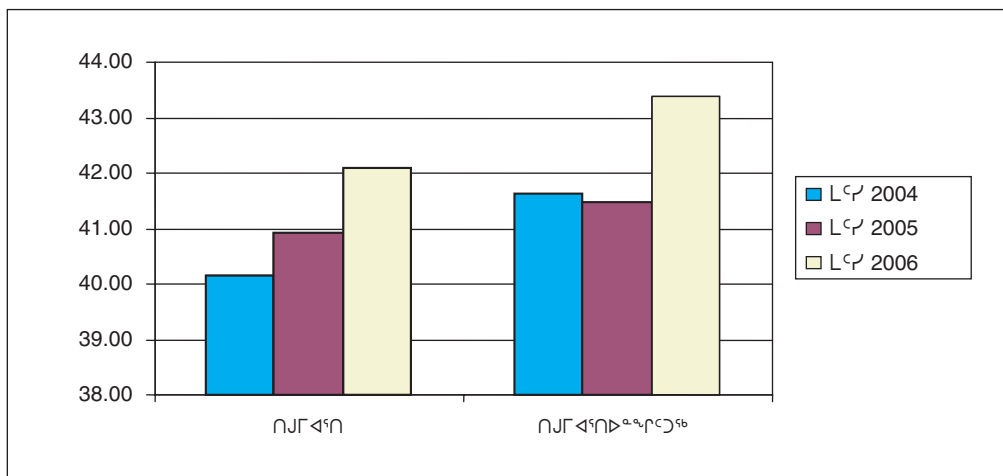
ልክጠቃሚዎች ለሆስፒታል ለሆስፒታል ለሆስፒታል



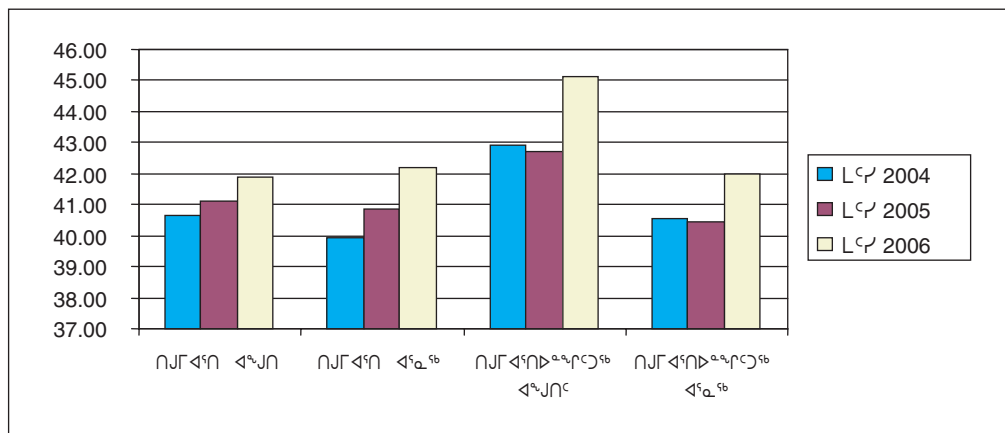
የጌታቤቲ ልማት ለጥናትና የጌታቤቲ ስጦታ ለሰጠው የግብርና ልረጃ ልማት ልማት ስጦታ



የጌታቤቲ ልማት ለጥናትና የጌታቤቲ ስጦታ ለሰጠው የግብርና ልረጃ ልማት ስጦታ



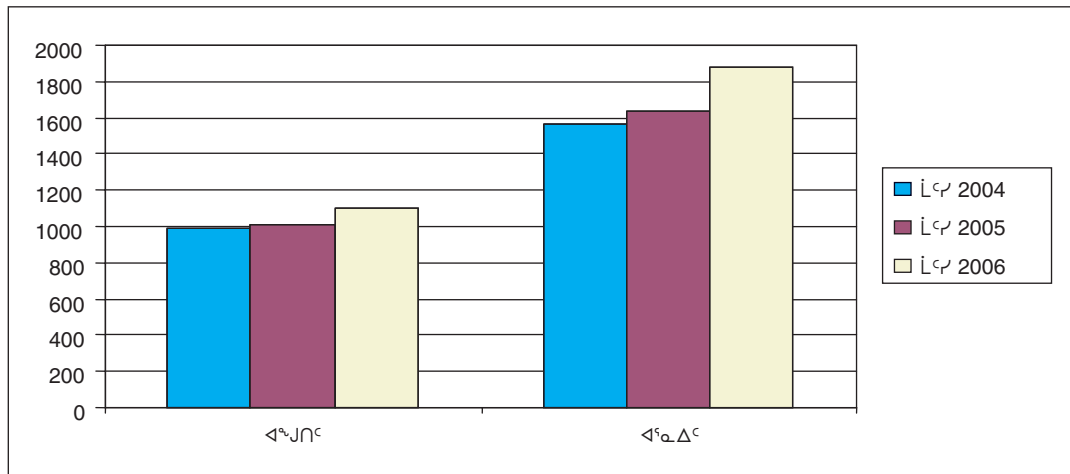
የጌታቤቲ ልማት ለጥናትና የጌታቤቲ ስጦታ ለሰጠው የግብርና ልረጃ ልማት ስጦታ



በገጠናው ልማትና ግብርና ሚኒስቴር የግብርና ተቋማት ልማትና ግብርና

	፲፱፻፲፮ ዓ.ም			፲፱፻፲፯ ዓ.ም		
	አጠቃላይ ቁጥር	በገጠናው ልማትና ግብርና	% በገጠናው	አጠቃላይ ቁጥር	በገጠናው ልማትና ግብርና	% በገጠናው
ጠቅላይ ልማት	35	16	46%	35	17	49%
የግብርና ልማት ጠቅላይ ልማት	125	27	22%	125	30	24%
የግብርና ልማት ጠቅላይ ልማት	348	77	22%	364	78	21%
የግብርና ልማት ጠቅላይ ልማት	910	214	24%	961	229	24%
የግብርና ልማት ጠቅላይ ልማት	806	491	61%	884	582	66%
በግብርና ልማት ጠቅላይ ልማት	467	407	87%	498	452	91%
ጠቅላይ ልማት ጠቅላይ ልማት	2691	1232	46%	2867	1388	48%

የግብርና ልማት ልማት ልማት - ፲፱፻፲፮ ዓ.ም-፲፱፻፲፯ ዓ.ም



የግብርና ልማት በግብርና ልማት ልማት - ፲፱፻፲፮ ዓ.ም-፲፱፻፲፯ ዓ.ም

