



ᑎᓄᑦᑕᑦ
ᑎᓄᑦᑕᑦ

2002-2003

ᑎᓄᑦᑕᑦ ᐃᓃᑦᑕᑦᑕᑦᑕᑦ ᐃᑦᑕᑕᑕᑕᑕᑦ ᐃᑦᑕᑕᑕᑕᑕᑦ



ገቢዎች ጋራ ገቢዎች ማጠቃለያ

ገቢ	ገቢ 2002				ገቢ 2003			
	ገቢዎች ጠቅላይ	ገቢዎች	ገቢዎች- ገቢዎች	ገቢዎች ገቢዎች	ገቢዎች ጠቅላይ	ገቢዎች	ገቢዎች- ገቢዎች	ገቢዎች ገቢዎች
የገቢዎች	1829	1378	451	75%	1804	1460	344	81%
ገቢዎች	39	34	5	87%	36	31	5	86%
ገቢዎች	92	69	23	75%	87	66	21	76%
ገቢዎች	42	36	6	86%	38	35	3	92%
ገቢዎች	17	13	4	76%	12	10	2	83%
ገቢዎች	34	27	7	79%	33	28	5	85%
ገቢዎች	128	87	41	68%	131	100	31	76%
ገቢዎች	1129	841	288	74%	1143	918	225	80%
ገቢዎች	34	28	6	82%	30	25	5	83%
ገቢዎች	16	10	6	63%	11	8	3	73%
ገቢዎች	98	78	20	80%	100	84	16	84%
ገቢዎች	109	84	25	77%	102	84	18	82%
ገቢዎች	30	23	7	77%	26	23	3	88%
ገቢዎች	23	14	9	61%	18	15	3	83%
ገቢዎች	38	34	4	89%	37	33	4	89%
ገቢዎች	624	519	105	83%	633	548	85	87%
ገቢዎች	146	126	20	86%	158	138	20	87%
ገቢዎች	94	81	13	86%	94	79	15	84%
ገቢዎች	24	18	6	75%	24	21	3	88%
ገቢዎች	35	32	3	91%	40	36	4	90%
ገቢዎች	281	222	59	79%	270	232	38	86%
ገቢዎች	26	25	1	96%	27	25	2	93%
ገቢዎች	18	15	3	83%	20	17	3	85%
ገቢዎች	450	338	112	75%	422	366	56	87%
ገቢዎች	1	1	0	100%	1	1	0	100%
ገቢዎች	188	135	53	72%	173	154	19	89%
ገቢዎች	68	56	12	82%	70	60	10	86%
ገቢዎች	120	90	30	75%	110	88	22	80%
ገቢዎች	34	26	8	76%	31	28	3	90%
ገቢዎች	38	29	9	76%	36	35	1	97%
ገቢዎች	1	1	0	100%	1	0	1	0%
ገቢዎች	24	18	6	75%	14	13	1	93%
ገቢዎች	7	6	1	86%	8	7	1	88%
ገቢዎች	14	9	5	64%	3	3	0	100%
ገቢዎች	3	3	0	100%	3	3	0	100%
ገቢዎች ጠቅላይ	2927	2253	674	77%	2873	2387	486	83%

ፎካል ስልጠናዎች ለግብርና ስራዎች ለግብርና ስራዎች

ግብርና ስራ	ዓመት 2002				ዓመት 2003			
	ጠቅላይ ቁጥር	ግብርና ስራ	ግብርና ስራ	ግብርና ስራ	ጠቅላይ ቁጥር	ግብርና ስራ	ግብርና ስራ	ግብርና ስራ
ግብርና ስራ ለግብርና ስራ	183	144	39	79%	189	138	51	73%
ግብርና ስራ ለግብርና ስራ	41	28	13	68%	52	34	18	65%
ግብርና ስራ ለግብርና ስራ	933	857	76	92%	946	870	76	92%
ግብርና ስራ ለግብርና ስራ	44	36	8	82%	49	36	13	73%
ግብርና ስራ ለግብርና ስራ	148	98	50	66%	161	122	39	76%
ግብርና ስራ ለግብርና ስራ	682	417	265	61%	564	463	101	82%
ግብርና ስራ ለግብርና ስራ	59	48	11	81%	70	56	14	80%
ግብርና ስራ ለግብርና ስራ	58	49	7	88%	69	59	10	86%
ግብርና ስራ ለግብርና ስራ	197	145	52	74%	210	166	44	79%
ግብርና ስራ ለግብርና ስራ	31	25	6	81%	32	24	8	75%
ግብርና ስራ ለግብርና ስራ	160	110	50	69%	132	118	14	89%
ግብርና ስራ ለግብርና ስራ	234	175	59	75%	233	185	48	79%
ግብርና ስራ ለግብርና ስራ	157	119	38	76%	166	116	50	70%
ጠቅላይ ቁጥር	2927	2253	674	77%	2873	2387	486	83%

ፎካል ስልጠናዎች ለግብርና ስራዎች ለግብርና ስራዎች

ግብርና ስራ	ዓመት 2002				ዓመት 2003			
	ጠቅላይ ቁጥር	ግብርና ስራ	ግብርና ስራ	ግብርና ስራ	ጠቅላይ ቁጥር	ግብርና ስራ	ግብርና ስራ	ግብርና ስራ
ግብርና ስራ ለግብርና ስራ	36	36	0	100%	33	31	2	94%
ግብርና ስራ ለግብርና ስራ	123	113	10	92%	120	106	14	88%
ግብርና ስራ ለግብርና ስራ	303	235	68	78%	353	296	57	84%
ግብርና ስራ ለግብርና ስራ	964	791	173	82%	970	838	132	86%
ግብርና ስራ ለግብርና ስራ	1005	714	291	71%	943	747	196	79%
ግብርና ስራ ለግብርና ስራ	496	364	132	73%	454	369	85	81%
ጠቅላይ ቁጥር	2927	2253	674	77%	2873	2387	486	83%

ደርጅቶች ለግብርና ሚኒስቴር የሰጡትን የግብርና ስርዓት ለማሻሻል ለውጤት ለማሳካት ለውጥ የሚያስፈልጋቸው ስህተት ደረጃ ለመወሰን ይህን ለውጥ ማከናወን አለባቸው ብለው ሊሰሩ ይችላሉ።

ለውጥ የሚያስፈልገው ስህተት ደረጃ ለማሳካት ለውጥ ማከናወን አለባቸው ብለው ሊሰሩ ይችላሉ።

ለውጥ የሚያስፈልገው ስህተት ደረጃ	2200	
ለውጥ የሚያስፈልገው ስህተት ደረጃ	89	
የሰራተኞች ስርዓት	4%	
	ደረጃ	መቶ
ለውጥ የሚያስፈልገው ስህተት ደረጃ	83	93.3 %
የሰራተኞች ስርዓት	6	6.7 %
ጠቅላይ	89	100.0%
ለውጥ የሚያስፈልገው ስህተት ደረጃ		
የውጭ	55	62.0 %
የውስጥ	34	38.0 %
ጠቅላይ	89	100.0%
የሰራተኞች ስርዓት		
20 - 29	10	11.0 %
30 - 39	33	37.0 %
40 - 49	23	26.0 %
50 - 59	23	26.0 %
ጠቅላይ	89	100.0%
የሰራተኞች ስርዓት		
የውጭ	62	69.7 %
ለውጥ የሚያስፈልገው ስህተት ደረጃ	7	7.9 %
የሰራተኞች ስርዓት	5	5.6%
የውጭ	1	1.1 %
የውስጥ	2	2.2 %
የውጭ/የውስጥ ስርዓት	12	13.5 %
ጠቅላይ	89	100 %
የውጭ/የውስጥ ስርዓት		
የውጭ/የውስጥ ስርዓት (የውጭ)	7	7.8 %
የሰራተኞች ስርዓት	34	38.2 %
የውጭ/የውስጥ ስርዓት	24	27.0 %
ለውጥ የሚያስፈልገው ስህተት ደረጃ	3	3.4 %
የውጭ/የውስጥ ስርዓት / ለውጥ የሚያስፈልገው ስህተት ደረጃ	3	3.4 %
የውጭ/የውስጥ ስርዓት / ለውጥ የሚያስፈልገው ስህተት ደረጃ	6	6.7 %
ለውጥ የሚያስፈልገው ስህተት ደረጃ	12	13.5 %
ጠቅላይ	89	100.0%

ክልሉ በሥራ ለማሳደግ ሲሞከር ደግሞ ለብሔራዊ ተቋማት ለማስገባት ይረዳል። ለግብርና ለማረጋገጥ ሲሞከር ደግሞ ለግብርና ለማረጋገጥ ይረዳል። ለግብርና ለማረጋገጥ ሲሞከር ደግሞ ለግብርና ለማረጋገጥ ይረዳል።

ፋይናንስ ለማረጋገጥ ይረዳል

ግብርና ለማረጋገጥ ይረዳል። ለግብርና ለማረጋገጥ ይረዳል። ለግብርና ለማረጋገጥ ይረዳል። ለግብርና ለማረጋገጥ ይረዳል። ለግብርና ለማረጋገጥ ይረዳል። ለግብርና ለማረጋገጥ ይረዳል። ለግብርና ለማረጋገጥ ይረዳል።

ግብርና ለማረጋገጥ ይረዳል

ግብርና ለማረጋገጥ ይረዳል

ግብርና ለማረጋገጥ ይረዳል። ለግብርና ለማረጋገጥ ይረዳል። ለግብርና ለማረጋገጥ ይረዳል። ለግብርና ለማረጋገጥ ይረዳል። ለግብርና ለማረጋገጥ ይረዳል። ለግብርና ለማረጋገጥ ይረዳል። ለግብርና ለማረጋገጥ ይረዳል።

ግብርና ለማረጋገጥ ይረዳል። ለግብርና ለማረጋገጥ ይረዳል። ለግብርና ለማረጋገጥ ይረዳል። ለግብርና ለማረጋገጥ ይረዳል። ለግብርና ለማረጋገጥ ይረዳል። ለግብርና ለማረጋገጥ ይረዳል። ለግብርና ለማረጋገጥ ይረዳል።

ልዩ ልዩ ልማት ስራዎች 2002-2003

ፊት ለፊት ስራዎች	ጠቅላይ ቁጥር	%
የግል ስራዎች	671	57%
የሥነ ምግባር	227	19%
የጥናት	48	4%
የጥናት ስራዎች	238	20%
ጠቅላይ	747	100%

* ለግል ስራዎች የተሰጠው ጠቅላይ ቁጥር የሚያሳይ ስራዎችን ሳይካተት ነው።

በግል ስራዎች ስር የሚገኙት ስራዎች የሥነ ምግባር ስራዎችና የጥናት ስራዎችን ለማቆም ስራዎችን በግል ስራዎች ስር መስጠት አለባቸው። ስራዎችን ለማቆም የሚያስፈልጉትን ሰው ኃይልና ገንዘብ ለማሰባሰብ ስራዎችን በግል ስራዎች ስር መስጠት ይቻላል። ስራዎችን ለማቆም የሚያስፈልጉትን ሰው ኃይልና ገንዘብ ለማሰባሰብ ስራዎችን በግል ስራዎች ስር መስጠት ይቻላል።

ስራዎች/ጉዞዎችን በሥራ ስራዎች ለማቆም ስራዎች

የግል ስራዎች ስር የሚገኙት ስራዎች ለማቆም ስራዎችን በግል ስራዎች ስር መስጠት አለባቸው። ስራዎችን ለማቆም የሚያስፈልጉትን ሰው ኃይልና ገንዘብ ለማሰባሰብ ስራዎችን በግል ስራዎች ስር መስጠት ይቻላል። ስራዎችን ለማቆም የሚያስፈልጉትን ሰው ኃይልና ገንዘብ ለማሰባሰብ ስራዎችን በግል ስራዎች ስር መስጠት ይቻላል።

የግል ስራዎችን ለማቆም ስራዎች 2002-2003

ስራዎች	ፊት ለፊት ስራዎች	የሥራ ስራዎች ጠቅላይ ቁጥር	ፊት ለፊት ቁጥር	የሥራ ስራዎች ቁጥር
ግል ስራዎች	የግል ስራዎች	5		I
የግል ስራዎች	የግል ስራዎች	9		I
ሥራ ስራዎች	የግል ስራዎች	14		I
የግል ስራዎች	የግል ስራዎች	101		I
የግል ስራዎች	የግል ስራዎች	25		II
ሥራ ስራዎች	የግል ስራዎች	2		I
የግል ስራዎች	የግል ስራዎች	7		I
የግል ስራዎች	የግል ስራዎች	8		I
ጠቅላይ		171		

የግል ስራዎችን ለማቆም ስራዎችን በግል ስራዎች ስር መስጠት አለባቸው። ስራዎችን ለማቆም የሚያስፈልጉትን ሰው ኃይልና ገንዘብ ለማሰባሰብ ስራዎችን በግል ስራዎች ስር መስጠት ይቻላል። ስራዎችን ለማቆም የሚያስፈልጉትን ሰው ኃይልና ገንዘብ ለማሰባሰብ ስራዎችን በግል ስራዎች ስር መስጠት ይቻላል።

ᐃᑦᑕᑲᑲᐅᑕᑕᑦ ᓄᓇᓗᑦ ᐃᖃᓇᐃᑲᖃᑦᑕᑲᑲᑦ ᐃᑦᓂᐃᖃᑦᑕᑲᑲᑦ

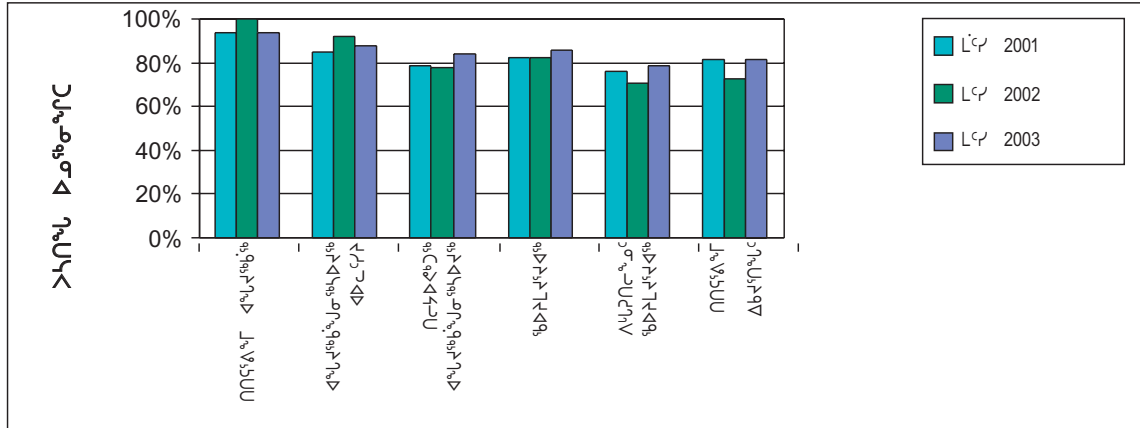
ᐊᐅᑕᑲᑲᑲᑲᑲᑲ ᐃᖃᓇᐃᑲᖃᑦᑕᑲᑲᑲᑲ ᐱᓇᑲᐃᖃᑦᑕᑲᑲᑲᑲ ᑲᓗᑲᑲᑲ (Carleton) ᐃᑦᓂᐃᖃᑦᑕᑲᑲᑲᑲ ᐊᑲᑲᑲ ᓄᓇᓗᑲ ᐅᑲᐅᖃᑦᑕᑲᑲᑲᑲ ᑲᑲᖃᑲᖃᑲᖃᑲᖃᑲᑲᑲ ᓄᐃᑦᑕᑲᑲᑲᑲᑲᑲ ᐃᑦᑕᑲᑲᐅᑕᑕᑲᑲ ᓄᓇᓗᑲ ᐃᖃᓇᐃᑲᖃᑦᑕᑲᑲᑲᑲ ᐃᑦᓂᐃᖃᑦᑕᑲᑲᑲᑲ. ᑕᓇᓇ ᐃᑦᑕᑲᑲᐅᑕᑕᑲ ᑲᓇᑲᐅᑲᑲᑲᑲ ᑲᑲᑲᑲᑲᑲ ᐱᑲᑲᑲᑲᑲᑲ ᓄᓇᓗᑲ ᑲᑲᑲᑲᑲᑲᑲ, ᐊᐅᑕᑲᑲᑲᑲᑲᑲᑲ ᐊᑲᑲᑲ ᐃᖃᓇᐃᑲᖃᑦᑕᑲᑲᑲᑲ. ᐅᓇ ᑲᓇᑲᐅᑲᑲᑲᑲ ᐃᑲᑲᑲᑲᑲᑲᑲ ᓄᑕᓄᑲ ᑲᑲᑲᑲᑲᑲᑲᑲ ᐃᑦᑲᐃᑲᑲᑲᑲᑲᑲᑲᑲ, ᑲᓇᑲᐅᑲᑲᑲᑲᑲ ᐃᑦᓂᐃᖃᑦᑕᑲᑲᑲᑲᑲᑲ ᓇᑲᑲᑲᑲᑲᑲᑲᑲ ᓄᓇᓗᑲ, ᐊᑲᑲᑲ ᐃᑦᓂᐃᖃᑦᑕᑲᑲᑲᑲᑲ ᑕᓄᑲᑲᑲᑲ ᐃᑦᓂᐃᖃᑦᑕᑲᑲᑲᑲ ᐱᓇᑲᐃᖃᑦᑕᑲᑲᑲᑲ ᐊᑲᑲᑲᑲᑲᑲ ᐊᑲᑲᑲᑲᑲᑲᑲᑲ ᐅᑲᐅᖃᑦᑕᑲᑲᑲᑲᑲ ᖃᑲᑲᑲᑲᑲᑲᑲᑲ ᐃᑦᓂᐃᖃᑦᑕᑲᑲᑲᑲᑲᑲ.

ᐅᓇ ᐃᑦᑕᑲᑲᐅᑕᑕᑲ ᐱᑦᑕᑲᑲᑲᑲᑲᑲᑲᑲᑲᑲ ᐊᑲᑲᑲᑲᑲ ᐊᑲᑲᑲᑲᑲᑲ ᐃᑦᓂᐃᖃᑦᑕᑲᑲᑲᑲᑲᑲ ᐃᑲᑲᑲᑲᑲᑲᑲᑲᑲᑲᑲ ᐱᑦᑕᑲᑲᑲᑲᑲᑲᑲᑲᑲᑲ. ᑲᓗᑲᑲᑲ ᐃᑦᓂᐃᖃᑦᑕᑲᑲᑲᑲᑲ ᐃᑦᑕᑲᑲᐅᑕᑕᑲᑲᑲᑲᑲᑲᑲ. "ᖃᓄᐃᑲᑲᑲᑲᑲᑲᑲᑲᑲ ᐅᑲᐅᖃᑦᑕᑲᑲᑲᑲᑲ ᑲᓇᑕᑲ", ᑲᓄᓄᑲᑲᑲᑲᑲᑲᑲ ᑲᑲᑲᑲᑲᑲᑲ ᐊᑲᑲᑲᑲᑲᑲ 2003 ᑲᑲᑲᑲᑲ ᐃᖃᓇᐃᑲᖃᑦᑕᑲᑲ 25 ᐃᑦᓂᐃᖃᑦᑕᑲᑲᑲᑲᑲ.

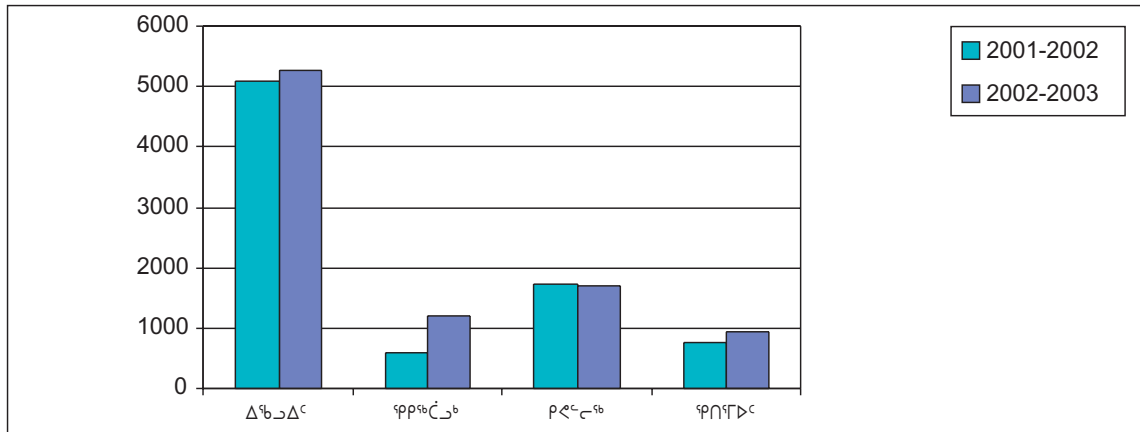
ᐊᑲᑲᑲᑲᑲᑲᑲᑲᑲᑲ ᐃᑲᑲᑲᑲᑲᑲᑲᑲᑲᑲᑲᑲ ᑕᓄᑲᑲ ᓄᓇᓗᑲ ᐅᑲᐅᖃᑦᑕᑲᑲᑲᑲᑲ ᑲᑲᖃᑲᖃᑲᖃᑲᖃᑲᑲᑲ, ᐊᐅᑕᑲᑲᑲᑲᑲᑲᑲ, ᑲᓗᑲᑲᑲ ᐃᑦᓂᐃᖃᑦᑕᑲᑲᑲᑲᑲᑲ ᐊᑲᑲᑲ ᓄᓇᓗᑲ ᑲᑲᑲᑲᑲᑲ ᐊᐅᑕᑲᑲᑲᑲᑲᑲ ᐃᖃᓇᐃᑲᖃᑦᑕᑲᑲᑲᑲᑲ ᐊᑲᑲᑲᑲᑲᑲᑲᑲᑲᑲᑲ ᑲᓗᑲᑲᑲᑲᑲᑲ ᐃᑦᓂᐃᖃᑦᑕᑲᑲᑲᑲᑲᑲᑲ ᑕᐃᑲᑲ ᐅᑲᑲᑲᑲᑲᑲ ᐊᑲᑲᑲᑲ ᐊᑲᑲᑲ ᐃᖃᓇᐃᑲᖃᑦᑕᑲᑲᑲᑲᑲ.

ᓄᓇᓗᑲ ᑲᑲᑲᑲᑲ ᐊᑲᑲᑲᑲᑲᑲᑲᑲᑲᑲᑲᑲ ᑲᑲᑲᑲᑲᑲᑲᑲᑲ ᓄᑕᑲᑲᑲᑲᑲ ᖃᑲᑲᑲᑲᑲᑲᑲᑲᑲᑲᑲᑲ ᐱᑦᑕᑲᑲᑲᑲᑲᑲᑲᑲᑲᑲ ᐊᑲᑲᑲ ᐊᑲᑲᑲᑲᑲᑲᑲᑲᑲᑲᑲᑲ ᐊᑲᑲᑲᑲᑲᑲᑲᑲᑲᑲᑲᑲ ᐱᑲᑲᑲᑲᑲᑲᑲ ᐃᑦᓂᐃᖃᑦᑕᑲᑲᑲᑲᑲᑲᑲᑲᑲ ᐱᑲᑲᑲᑲᑲᑲᑲᑲ, ᐊᑲᑲᑲ ᐅᖃᑲᑲᑲᑲᑲᑲᑲᑲᑲ ᐊᑲᑲᑲ ᐱᑲᑲᑲᑲᑲᑲᑲᑲ ᐱᑲᑲᑲᑲᑲᑲᑲᑲᑲ.

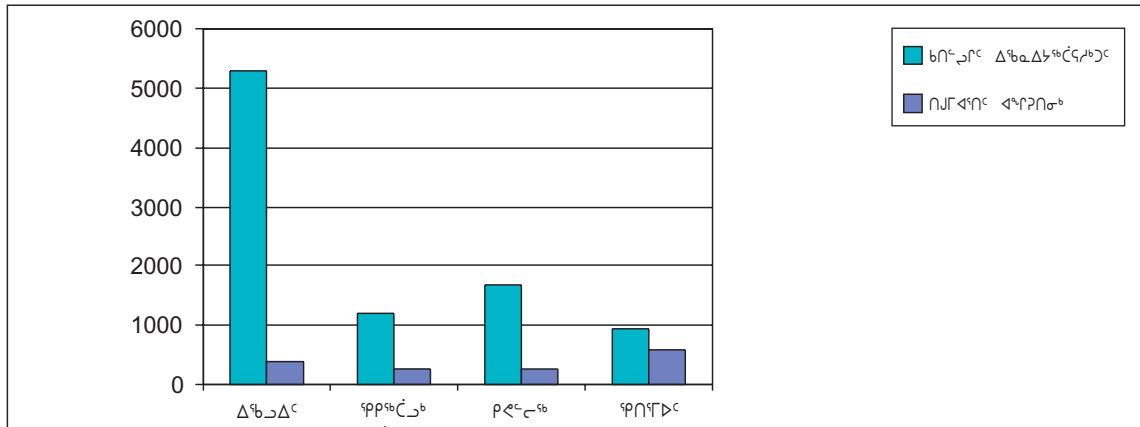
ጋራ ግብርና ጋራ ግብርና ጋራ ግብርና ጋራ ግብርና ጋራ ግብርና



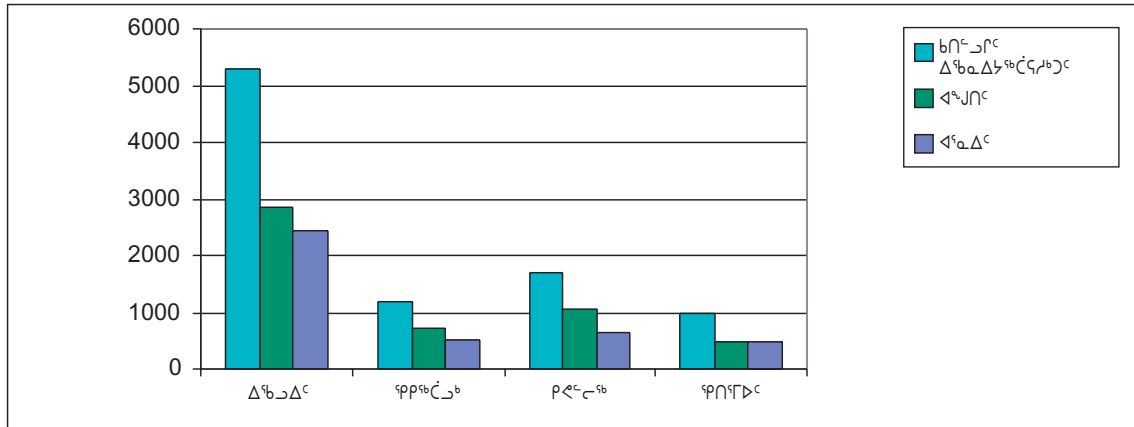
ጋራ ግብርና ጋራ ግብርና ጋራ ግብርና



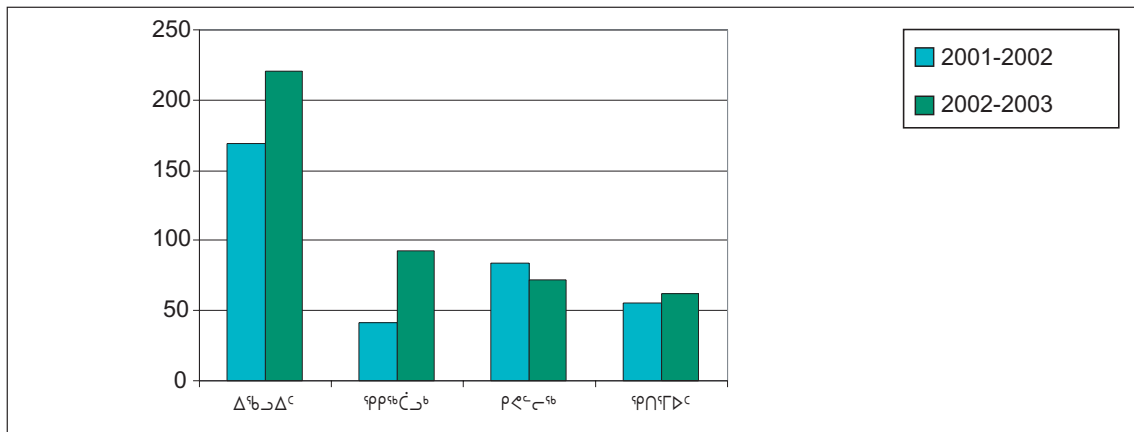
ጋራ ግብርና ጋራ ግብርና ጋራ ግብርና - 2002/2003



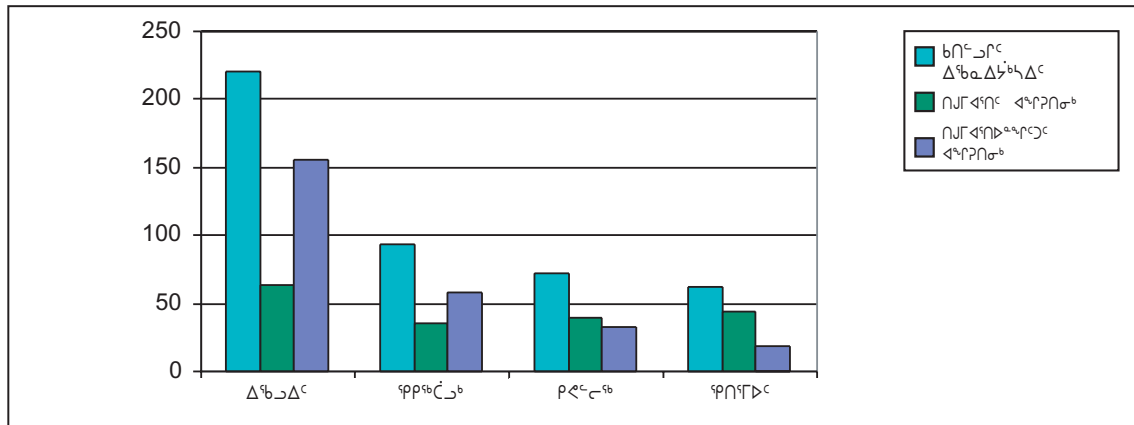
Δፌዴላላይዥናል ልግግር ልዩ ልግግር - 2002-2003



ልግግር ልግግር ልግግር



ልግግር ልግግር ልግግር - 2002/2003



በጋራ ለሰጠው ልዩ ልዩ ስራዎች ስራው

ስራ	ግንባታ 2002			ግንባታ 2003		
	ሰጠው ስራዎች ጠቅላላ	በጋራ ለሰጠው ስራዎች	ሰጠው ስራዎች በጋራ ለሰጠው ስራዎች	ሰጠው ስራዎች ጠቅላላ	በጋራ ለሰጠው ስራዎች	ሰጠው ስራዎች በጋራ ለሰጠው ስራዎች
የሥራ	1378	521	38%	1460	547	37%
ጋራ ስራ	34	20	59%	31	16	52%
የሥራ	69	31	45%	66	31	47%
ሌሎች ስራዎች	36	18	50%	35	17	49%
የሥራ	13	6	46%	10	4	40%
ሌሎች ስራዎች	27	14	52%	28	13	46%
ሌሎች ስራዎች	87	40	46%	100	58	58%
ሌሎች ስራዎች	841	240	29%	918	256	28%
የሥራ	28	14	50%	25	14	56%
ሌሎች ስራዎች	10	7	70%	8	6	75%
ሌሎች ስራዎች	78	45	58%	84	50	60%
የሥራ	84	46	55%	84	48	57%
ሌሎች ስራዎች	23	15	65%	23	13	57%
ሌሎች ስራዎች	14	5	36%	15	4	27%
ሌሎች ስራዎች	34	20	59%	33	17	52%
የሥራ	519	252	49%	548	267	49%
ሌሎች ስራዎች	126	66	52%	138	74	54%
ሌሎች ስራዎች	81	39	48%	79	37	47%
ሌሎች ስራዎች	18	9	50%	21	14	67%
ሌሎች ስራዎች	32	20	63%	36	22	61%
ሌሎች ስራዎች	222	99	45%	232	101	44%
ሌሎች ስራዎች	25	11	44%	25	11	44%
ሌሎች ስራዎች	15	8	53%	17	8	47%
የሥራ	338	156	46%	366	168	46%
ሌሎች ስራዎች	1	1	100%	1	1	100%
ሌሎች ስራዎች	135	56	41%	154	65	42%
ሌሎች ስራዎች	56	30	54%	60	33	55%
ሌሎች ስራዎች	90	40	44%	88	40	45%
ሌሎች ስራዎች	26	13	50%	28	12	43%
ሌሎች ስራዎች	29	15	52%	35	17	49%
የሥራ	1	1	100%	0	0	-
ሌሎች ስራዎች	18	6	33%	13	7	54%
ሌሎች ስራዎች	6	3	50%	7	4	57%
ሌሎች ስራዎች	9	2	22%	3	2	67%
ሌሎች ስራዎች	3	1	33%	3	1	33%
ሰጠው ስራዎች ስራዎች	2253	935	42%	2387	989	41%

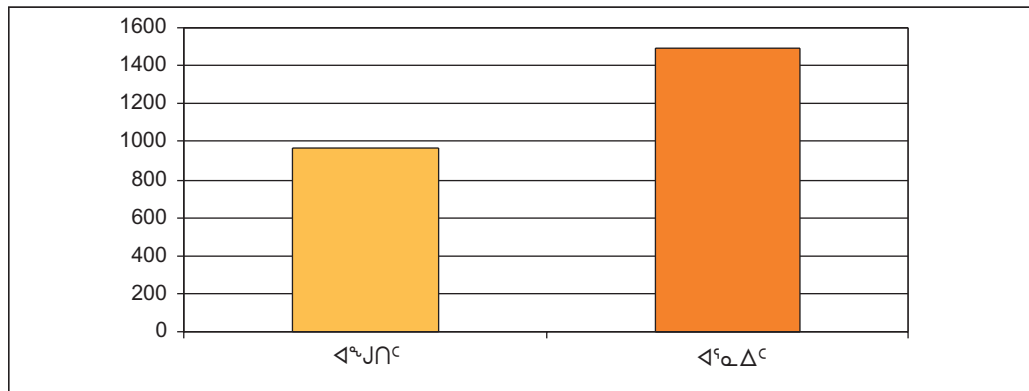
በህገብረሰብ ልማት ስራ ለማስፈጸም የሚያስፈልጉትን ስራዎች ለማሟላት

ስራዎች	ዓመት 2002			ዓመት 2003		
	ሰው ኃይል የሚሰጥበት ሥራዎች	ሰው ኃይል የሚሰጥበት ሥራዎች	የሰው ኃይል የሚሰጥበት ሥራዎች	ሰው ኃይል የሚሰጥበት ሥራዎች	ሰው ኃይል የሚሰጥበት ሥራዎች	የሰው ኃይል የሚሰጥበት ሥራዎች
ሰው ኃይል ለማሰጠት የሚያስፈልጉትን ስራዎች	144	55	38%	138	53	38%
የሥራ ስራዎች ለማሰጠት የሚያስፈልጉትን ስራዎች	28	22	79%	34	19	56%
የሥራ ስራዎች ለማሰጠት የሚያስፈልጉትን ስራዎች	857	400	47%	870	397	46%
የሥራ ስራዎች ለማሰጠት የሚያስፈልጉትን ስራዎች	36	16	44%	36	17	47%
የሥራ ስራዎች ለማሰጠት የሚያስፈልጉትን ስራዎች	98	23	23%	122	41	34%
የሥራ ስራዎች ለማሰጠት የሚያስፈልጉትን ስራዎች	417	175	42%	463	202	44%
ሰው ኃይል ለማሰጠት የሚያስፈልጉትን ስራዎች	48	20	42%	56	20	36%
የሥራ ስራዎች ለማሰጠት የሚያስፈልጉትን ስራዎች	51	16	31%	59	19	32%
የሥራ ስራዎች ለማሰጠት የሚያስፈልጉትን ስራዎች	145	46	32%	166	52	31%
የሥራ ስራዎች ለማሰጠት የሚያስፈልጉትን ስራዎች	25	11	44%	24	12	50%
የሥራ ስራዎች ለማሰጠት የሚያስፈልጉትን ስራዎች	110	39	35%	118	43	36%
የሥራ ስራዎች ለማሰጠት የሚያስፈልጉትን ስራዎች	175	71	41%	185	70	38%
የሥራ ስራዎች ለማሰጠት የሚያስፈልጉትን ስራዎች	119	41	34%	116	44	38%
ጠቅላላ ስራዎች የሚያስፈልጉትን ስራዎች	2253	935	42%	2387	989	41%

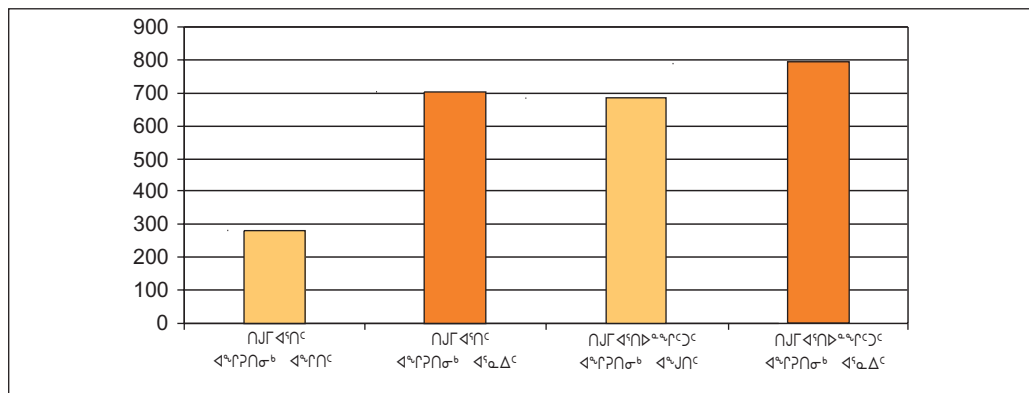
በገቢ ለውጥ ለውጥ ለውጥ ለውጥ ለውጥ ለውጥ ለውጥ ለውጥ ለውጥ

ለውጥ ለውጥ ለውጥ	2000-2001			2001-2002		
	ጠቅላላ ለውጥ ለውጥ	በገቢ ለውጥ ለውጥ	ሌሎች ለውጥ ለውጥ	ጠቅላላ ለውጥ ለውጥ	በገቢ ለውጥ ለውጥ	ሌሎች ለውጥ ለውጥ
በገቢ ለውጥ ለውጥ	36	15	42%	31	15	48%
ሌሎች ለውጥ ለውጥ	113	23	20%	106	20	19%
በገቢ ለውጥ ለውጥ	235	45	19%	296	58	20%
ሌሎች ለውጥ ለውጥ	791	162	20%	838	182	22%
ሌሎች ለውጥ ለውጥ	714	396	55%	747	416	56%
በገቢ ለውጥ ለውጥ	364	294	81%	369	298	81%
ጠቅላላ	2253	935	42%	2387	989	41%

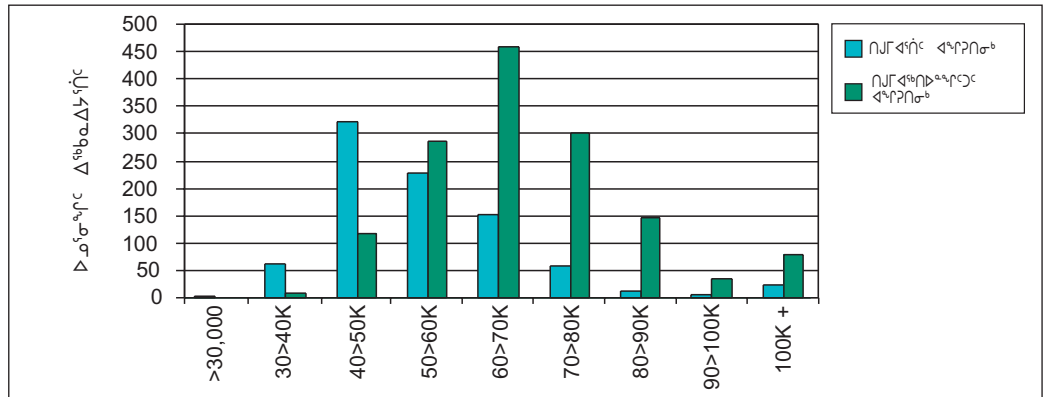
ለውጥ ለውጥ ለውጥ ለውጥ ለውጥ ለውጥ ለውጥ ለውጥ



ለውጥ ለውጥ ለውጥ ለውጥ ለውጥ ለውጥ ለውጥ ለውጥ

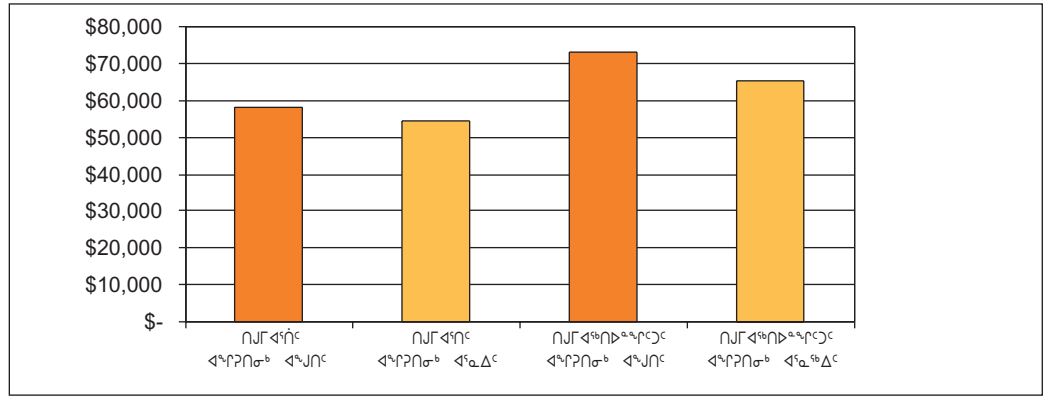


የወጪዎች ስርዓት ለግብይት ስራዎች* - ሰኔ 2003



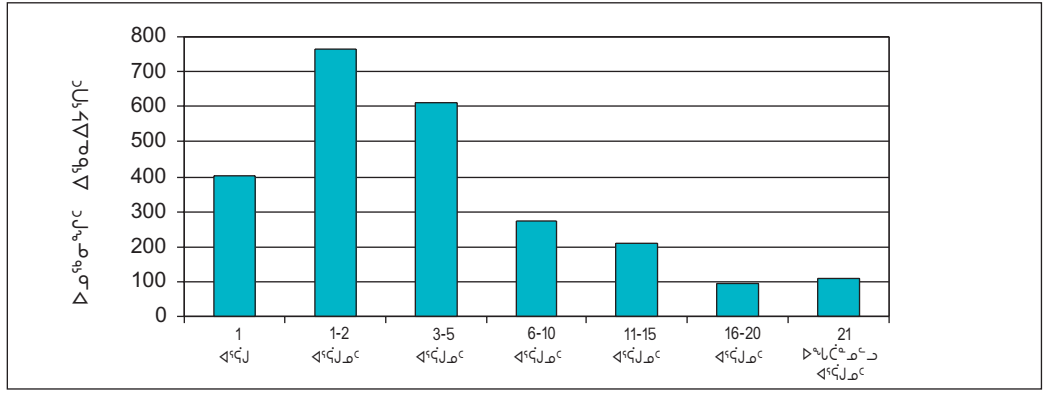
* የግብይት ስራዎች ለግብይት ስራዎች

የወጪዎች ስርዓት ለግብይት ስራዎች ለግብይት ስራዎች*

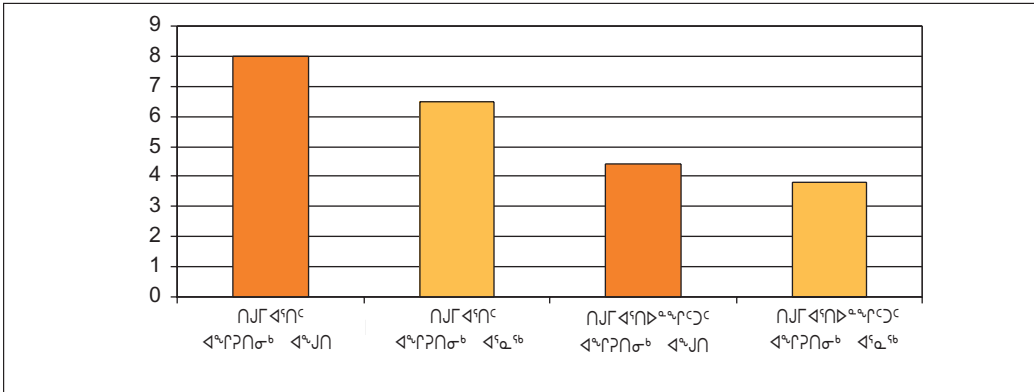


* የግብይት ስራዎች ለግብይት ስራዎች

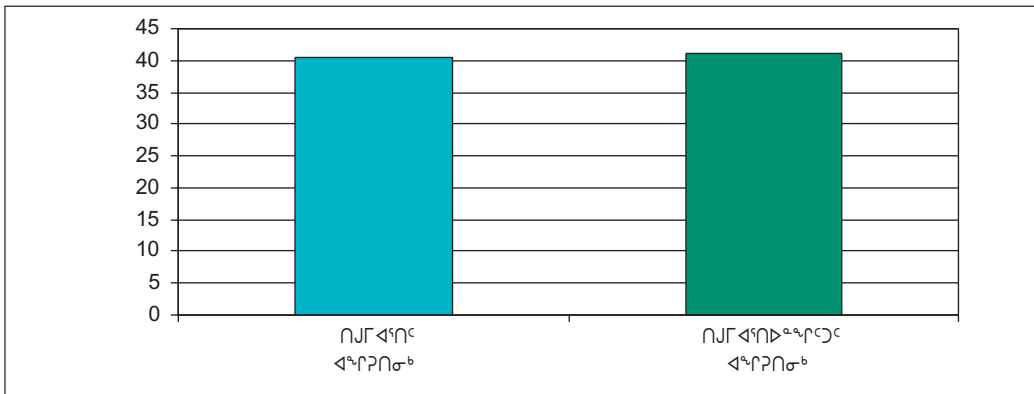
የወጪዎች ስርዓት ለግብይት ስራዎች ለግብይት ስራዎች - ሰኔ 2003



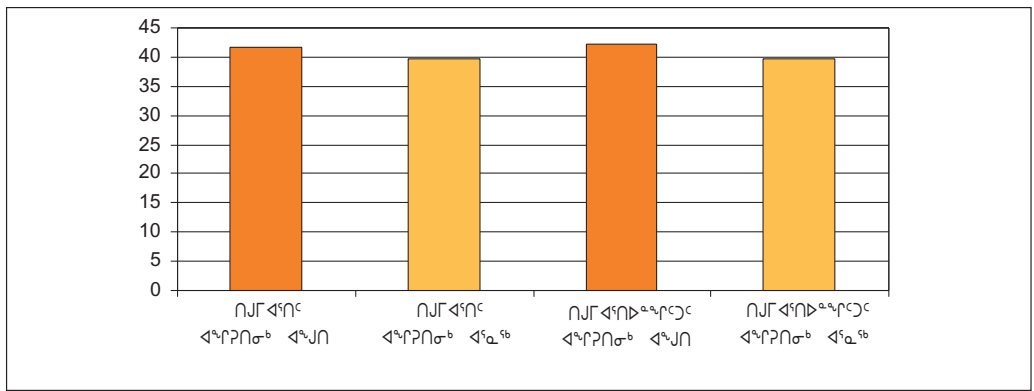
ᐅᑦᑎᐅᑦᐸᑦᓃᑦᓄᑦ ᐅᑦᑎᑦᑕ ᐅᑦᓂᑦᓄᑦ ᐃᑦᑎᑦᐅᑦᓂᑦᑕ - ᐱᑦᓂ 2003



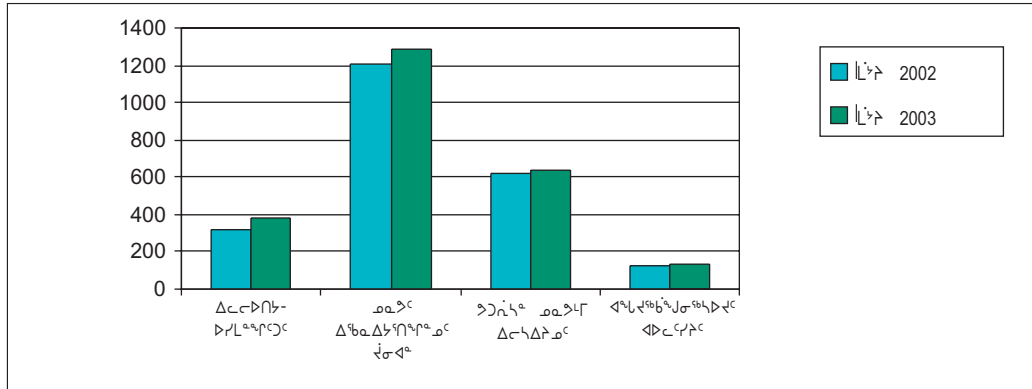
ᐅᑦᑎᐅᑦᓄᑦᓄᑦ ᐅᑦᑎᑦᑕ ᐃᑦᑎᑦᐅᑦᓂᑦᑕ - ᐱᑦᓂ 2003



ᐅᑦᑎᐅᑦᓄᑦᓄᑦ ᐅᑦᑎᑦᑕ ᐃᑦᑎᑦᐅᑦᓂᑦᑕ - ᐱᑦᓂ 2003



Δፌዴራል ኃይቶች ለጥሬ ስራ ማስፈጸም የሚያስፈልጉት



Δፌዴራል ኃይቶች ለጥሬ ስራ ማስፈጸም የሚያስፈልጉት* ለጥሬ ስራ ማስፈጸም የሚያስፈልጉት

ዓመት የሚያስፈልጉት	የግብርና ሰራተኞች ለጥሬ ስራ ማስፈጸም የሚያስፈልጉት 2000**	የግብርና ሰራተኞች ለጥሬ ስራ ማስፈጸም የሚያስፈልጉት 2001**	የግብርና ሰራተኞች ለጥሬ ስራ ማስፈጸም የሚያስፈልጉት 2002**
የግብርና ሰራተኞች ለጥሬ ስራ ማስፈጸም የሚያስፈልጉት	41%	26%	19%
የግብርና ሰራተኞች ለጥሬ ስራ ማስፈጸም የሚያስፈልጉት	34%	21%	21%
የግብርና ሰራተኞች ለጥሬ ስራ ማስፈጸም የሚያስፈልጉት	36%	19%	13%
የፌዴራል ኃይቶች ለጥሬ ስራ ማስፈጸም የሚያስፈልጉት	27%	34%	18%
ጠቅላይ	31%	28%	19%

* የፌዴራል ኃይቶች የግብርና ሰራተኞች ለጥሬ ስራ ማስፈጸም የሚያስፈልጉት

** ለጥሬ ስራ ማስፈጸም የሚያስፈልጉት