



ᑲᑕᑎᑕᑎ ᑭᑭᑭ ᑭᑭᑭ ᑭᑭᑭ ᑭᑭᑭ
Building Nunavut Together
Nunavut iuqatigiingniq
Bâtir le Nunavut ensemble

ᑭᑭᑭ ᑭᑭᑭ ᑭᑭᑭ ᑭᑭᑭ ᑭᑭᑭ 2019-2020

ᑭᑭᑭ ᑭᑭᑭ ᑭᑭᑭ ᑭᑭᑭ:
ᑭᑭᑭ ᑭᑭᑭ ᑭᑭᑭ
ᑭᑭᑭ ᑭᑭᑭ ᑭᑭᑭ ᑭᑭᑭ
ᑭᑭᑭ ᑭᑭᑭ ᑭᑭᑭ ᑭᑭᑭ
ᑭᑭᑭ ᑭᑭᑭ ᑭᑭᑭ
ᑭᑭᑭ ᑭᑭᑭ ᑭᑭᑭ

ልጋሮ

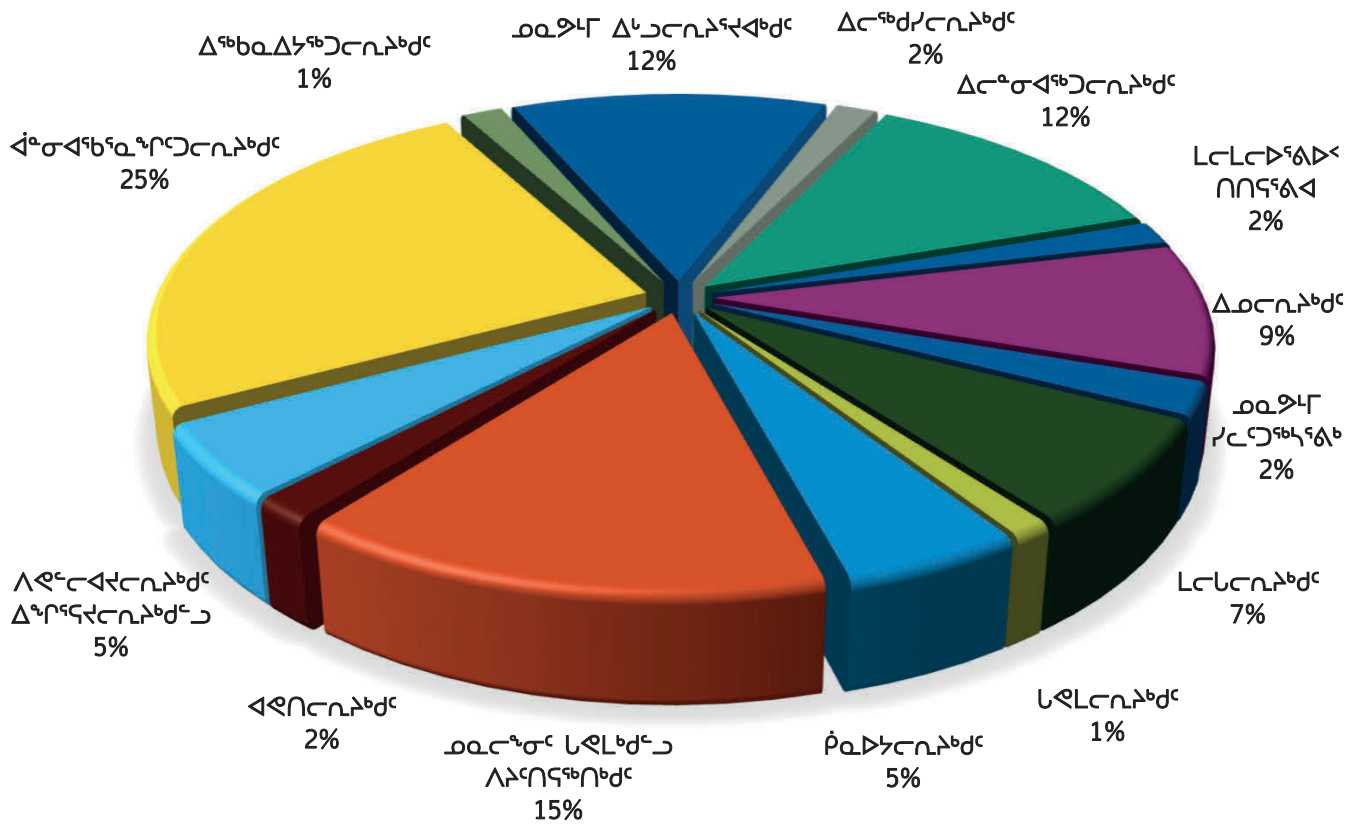
ፍትህና ግብርና ለግብርና ለግብርና ለግብርና ለግብርና ለግብርና

ግብርና ለግብርና ለግብርና ለግብርና ለግብርና ለግብርና	P-III-1
ግብርና ለግብርና ለግብርና ለግብርና ለግብርና ለግብርና	P-IV-1
ግብርና ለግብርና ለግብርና ለግብርና ለግብርና ለግብርና	P-V-1
ግብርና ለግብርና ለግብርና ለግብርና ለግብርና ለግብርና	P-VI-1
ግብርና ለግብርና ለግብርና ለግብርና ለግብርና ለግብርና	P-VII-1
ግብርና ለግብርና ለግብርና ለግብርና ለግብርና ለግብርና	P-VIII-1

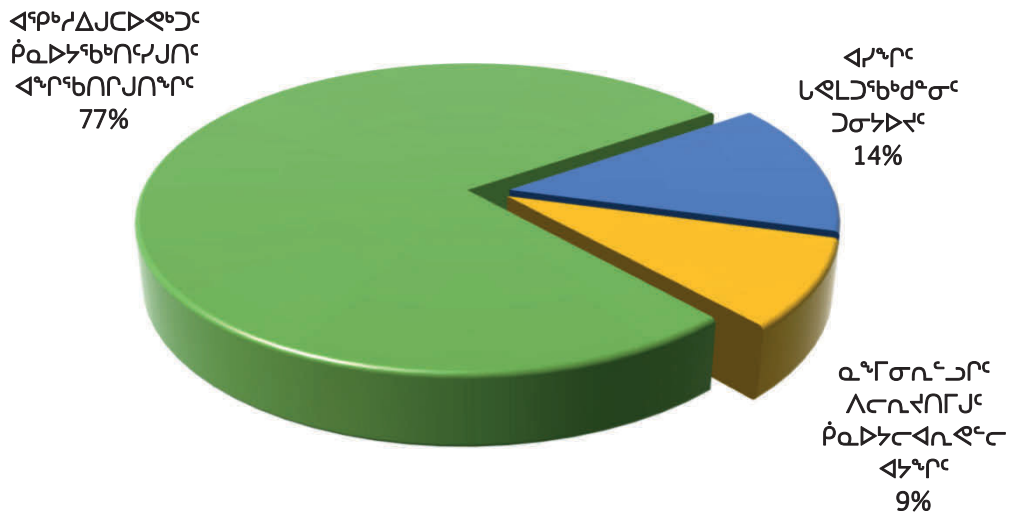
ግብርና ለግብርና

ግብርና ለግብርና ለግብርና ለግብርና ለግብርና ለግብርና	A-I-1
ግብርና ለግብርና ለግብርና ለግብርና ለግብርና ለግብርና	A-II-1
ግብርና ለግብርና ለግብርና ለግብርና ለግብርና ለግብርና	A-III-1
ግብርና ለግብርና ለግብርና ለግብርና ለግብርና ለግብርና	A-IV-1
ግብርና ለግብርና ለግብርና ለግብርና ለግብርና ለግብርና	A-V-1

ደንበኞች ለጥናት ለሚያገለግሉት አገልግሎቶች



የጥናት ለጥናት ለሚያገለግሉት አገልግሎቶች





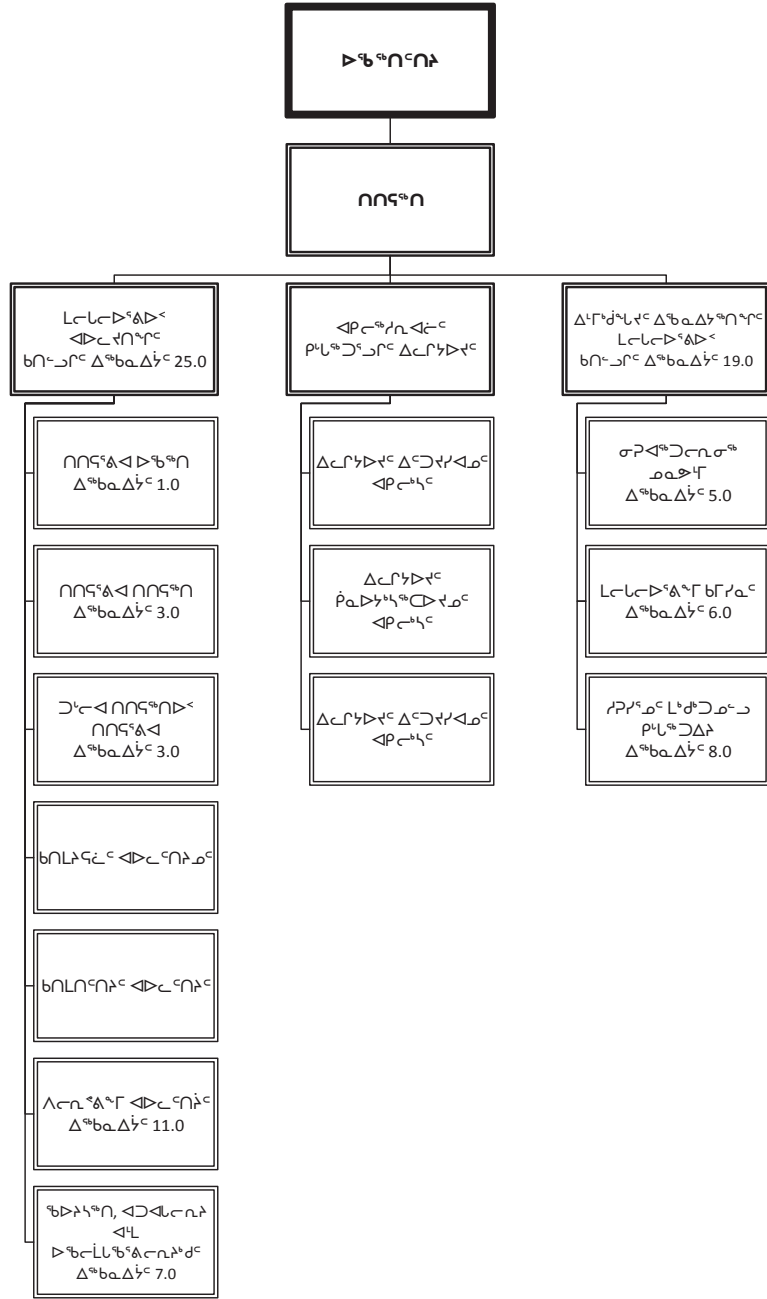


ᐃᓄᓐ ᐃᓄᓐ

ፊደል
ፎካል ግብርና

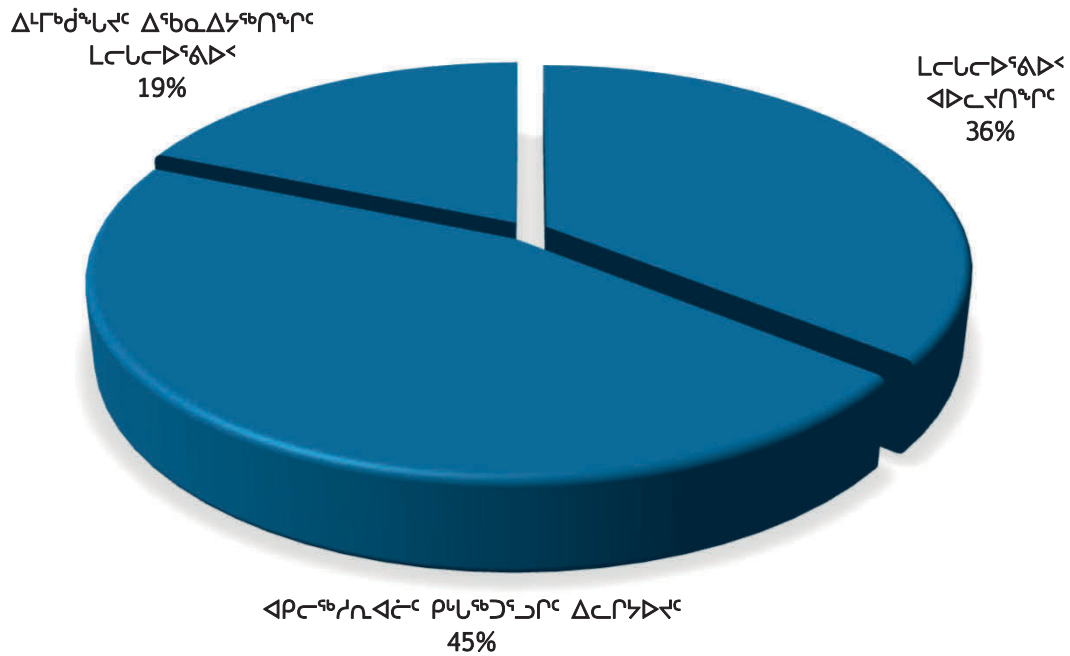
ገንዘብ
ግብርና

ዲፎኔሽን



ፊደል ግብርና (PYs)	ጠቅላይ ግብርና
ፎካል ግብርና አስተዳደር	44.0
ፎካል ግብርና አስተዳደር ፊደል ግብርና	-
ፎካል ግብርና አስተዳደር ፊደል ግብርና	-
ጠቅላይ ግብርና ፊደል ግብርና (PYs)	44.0

የገቢ ለገጠኛ ልማት ስራ



የገቢ ለገጠኛ ስራ	የገቢ ለገጠኛ ስራ	የገቢ ለገጠኛ ስራ	የገቢ ለገጠኛ ስራ	የገቢ ለገጠኛ ስራ
	2019-2020 (\$000)	2018-2019 (\$000)	2018-2019 (\$000)	2017-2018 (\$000)
የግዛቱ ገቢ ለገጠኛ ስራ	13,239	12,825	12,825	12,526
የግል ገቢ ለገጠኛ ስራ	-	25	25	25
የአካላዊ ገቢ ለገጠኛ ስራ	2,745	2,683	2,683	2,372
የግዛቱ ገቢ ለገጠኛ ስራ	697	743	743	636
የግዛቱ ገቢ ለገጠኛ ስራ	1,247	1,246	1,246	1,428
የግዛቱ ገቢ ለገጠኛ ስራ	61	61	61	18
የግዛቱ ገቢ ለገጠኛ ስራ	4,573	4,370	4,370	4,489
የግዛቱ ገቢ ለገጠኛ ስራ	262	239	239	202
የግዛቱ ገቢ ለገጠኛ ስራ	4,271	4,903	4,903	4,703
የግዛቱ ገቢ ለገጠኛ ስራ	27,095	27,095	27,095	26,399
የግዛቱ ገቢ ለገጠኛ ስራ	531	361	242	202
የግዛቱ ገቢ ለገጠኛ ስራ	27,626	27,456	27,337	26,601

ገንዘብ ስራ ስራ ስራ ስራ ስራ

የገንዘብ ስራ (C = ስራ ስራ; G = ስራ ስራ)	የገንዘብ ስራ	የገንዘብ ስራ	የገንዘብ ስራ	የገንዘብ ስራ
	2019-2020 (\$000)	2018-2019 (\$000)	2018-2019 (\$000)	2017-2018 (\$000)
ገንዘብ ስራ ስራ ስራ ስራ ስራ				
C ስራ ስራ ስራ ስራ ስራ	-	25	25	25
ገንዘብ ስራ ስራ ስራ ስራ ስራ	-	25	25	25
ገንዘብ ስራ ስራ ስራ ስራ ስራ	-	25	25	25



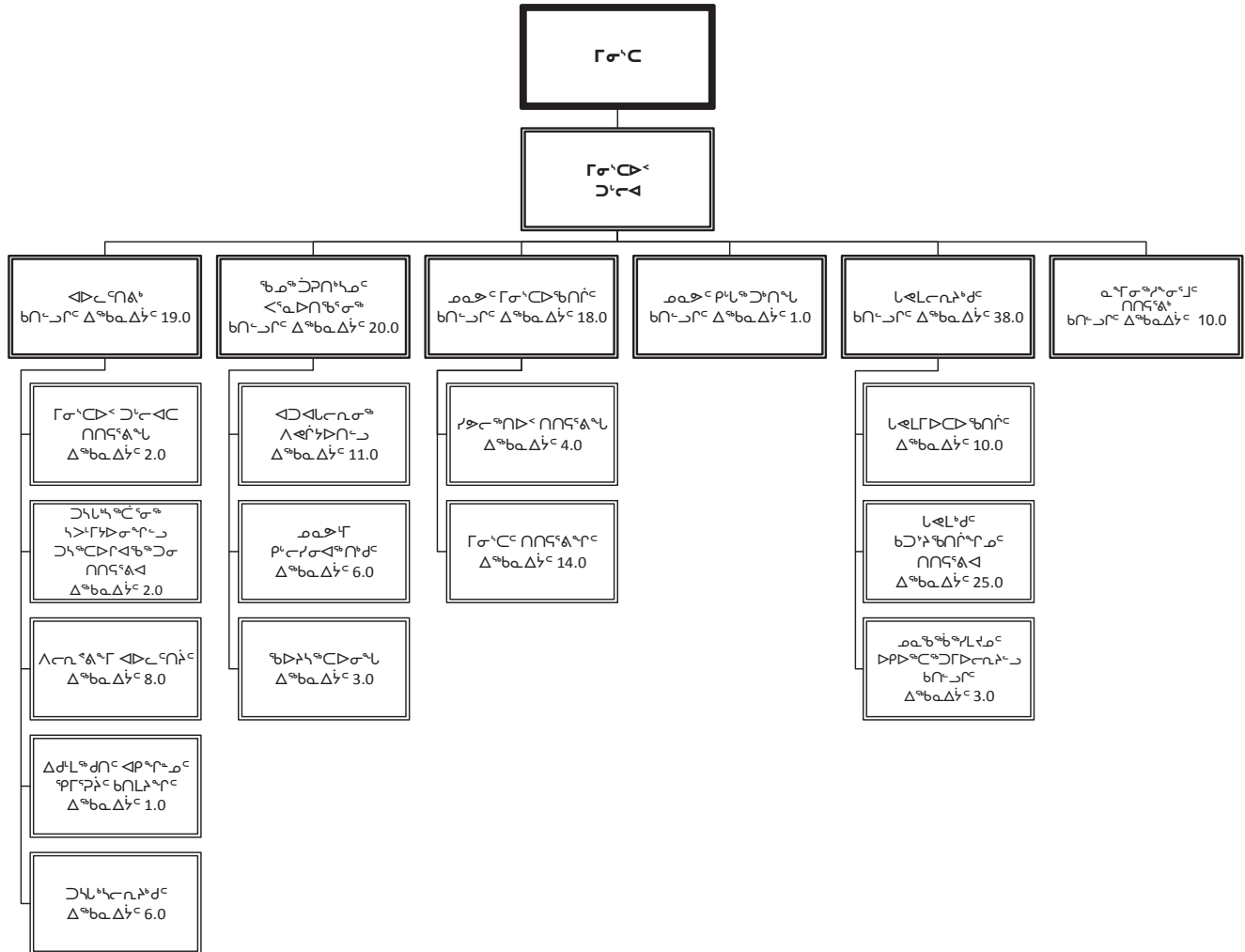


የገንዘብ ማጠቃለያ

የገንዘብ ማጠቃለያ

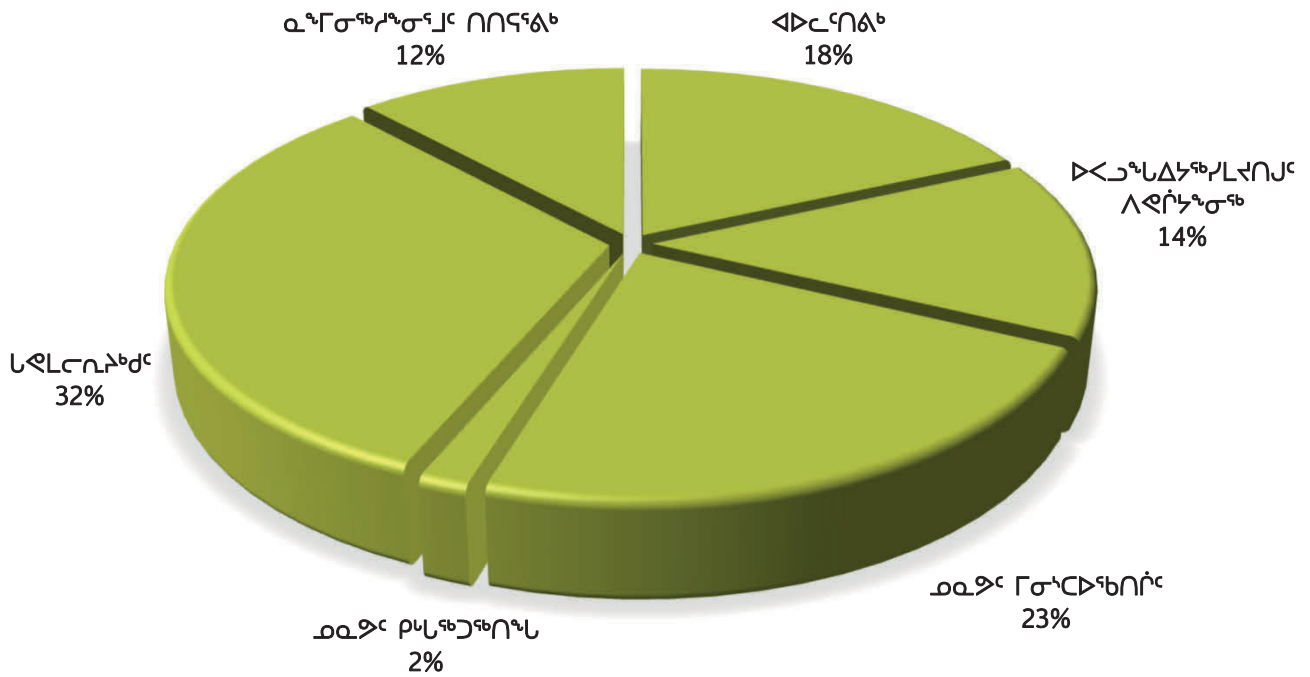
(የገንዘብ ማጠቃለያ)
የገንዘብ ማጠቃለያ ለማግኘት

ደርጅት ኮንትራክት



የገንዘብ ማጠቃለያ (PYs)	ክፍያ
የገንዘብ ማጠቃለያ ማኅተም	102.5
የገንዘብ ማጠቃለያ ማኅተም	3.5
የገንዘብ ማጠቃለያ ማኅተም	-
የገንዘብ ማጠቃለያ (PYs)	106.0

የገንዘብ ስፔሻላይዥን ማህበረሰብ



የገንዘብ ስፔሻላይዥን	የገንዘብ	የገንዘብ	የገንዘብ	የገንዘብ
	ገንዘብ	ገንዘብ	ገንዘብ	ገንዘብ
	2019-2020	2018-2019	2018-2019	2017-2018
	(\$000)	(\$000)	(\$000)	(\$000)
የገንዘብ ስፔሻላይዥን ልማት	14,025	14,125	14,125	13,760
የገንዘብ ስፔሻላይዥን	365	365	365	638
የገንዘብ ስፔሻላይዥን ልማት	1,820	2,079	2,099	1,584
የገንዘብ ስፔሻላይዥን	289	315	315	244
የገንዘብ ስፔሻላይዥን ልማት	386	402	402	403
የገንዘብ ስፔሻላይዥን	28	39	43	32
የገንዘብ ስፔሻላይዥን	1,829	2,075	2,276	1,579
የገንዘብ ስፔሻላይዥን ልማት	152	156	156	113
የገንዘብ ስፔሻላይዥን	170	207	207	210
ጠቅላላ የገንዘብ ስፔሻላይዥን ልማት	19,064	19,763	19,988	18,563
የገንዘብ ስፔሻላይዥን ልማት	194	194	194	194
ጠቅላላ የገንዘብ ስፔሻላይዥን ልማት	19,258	19,957	20,182	18,757

ደጋጋሚ ስጦታ ለግብርና ስጦታ

የገቢዎች	የግብርና	የግብርና	የግብርና	የግብርና
	ግብርና	ግብርና	ግብርና	ግብርና
	2019-2020	2018-2019	2018-2019	2017-2018
(C = ስጦታ; G = ግብርና)	(\$000)	(\$000)	(\$000)	(\$000)
የግብርና ስጦታ				
G የግብርና ስጦታ ለግብርና	10	10	10	-
ግብርና ስጦታ	10	10	10	-
ሥራጠባጠባ				
G ሥራጠባጠባ	-	-	-	25
G ሥራጠባጠባ ለግብርና	-	-	-	25
G ሥራጠባጠባ	-	-	-	25
G ሥራጠባጠባ ለግብርና	-	-	-	15
G ሥራጠባጠባ ለግብርና	80	65	65	-
C ሥራጠባጠባ ለግብርና	75	90	90	90
C ሥራጠባጠባ ለግብርና	150	150	150	150
C ሥራጠባጠባ ለግብርና	50	50	50	-
ግብርና ሥራጠባጠባ	355	355	355	330
ግብርና ሥራጠባጠባ ለግብርና				
C ሥራጠባጠባ ለግብርና	-	-	-	308
ግብርና ሥራጠባጠባ ለግብርና	-	-	-	308
ግብርና ሥራጠባጠባ ለግብርና	365	365	365	638



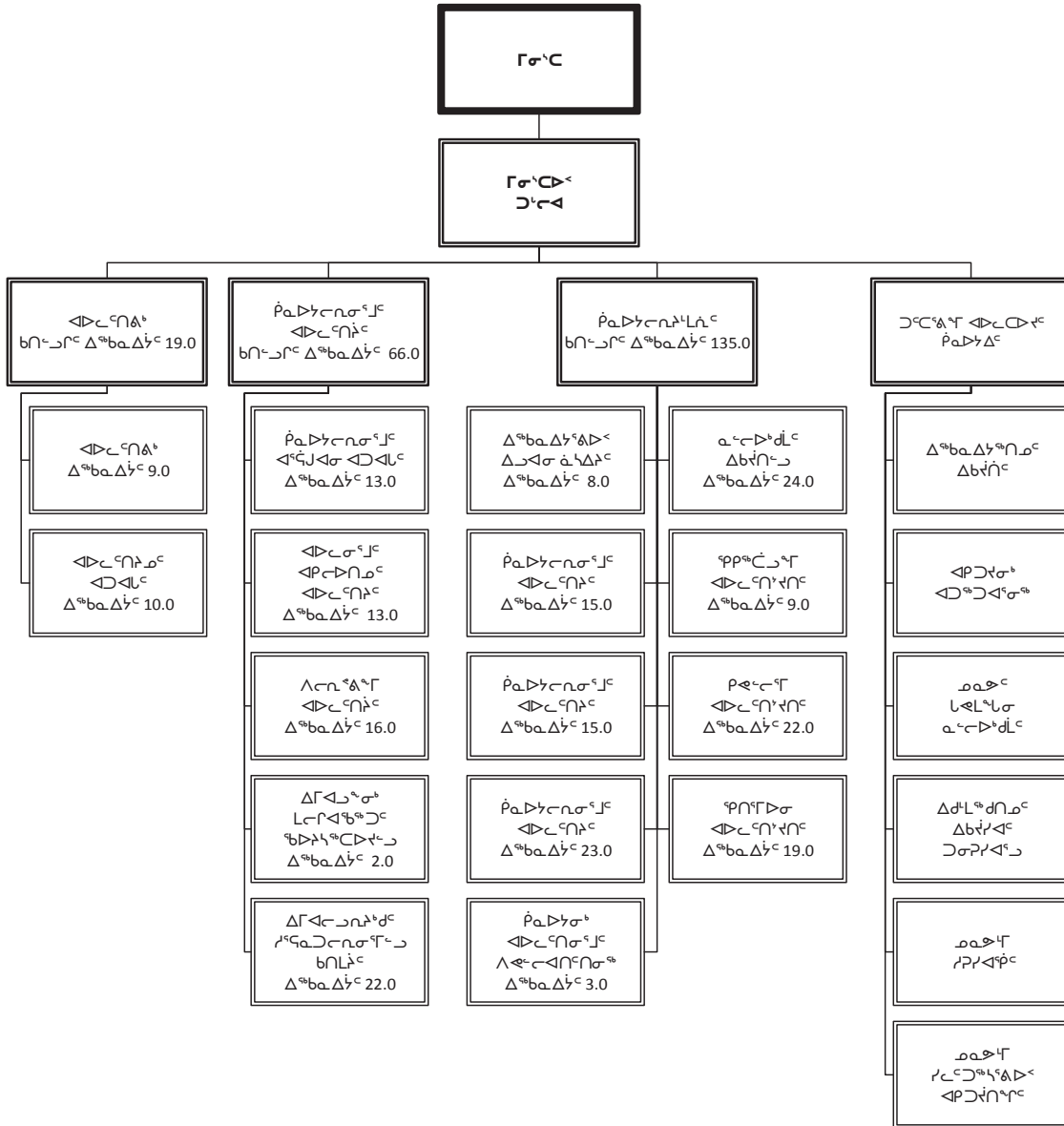
የግብርና ስርዓት
 ስርዓት

(የግብርና ስርዓት)
 የግብርና ስርዓት

የግብርና ስርዓት
 ስርዓት

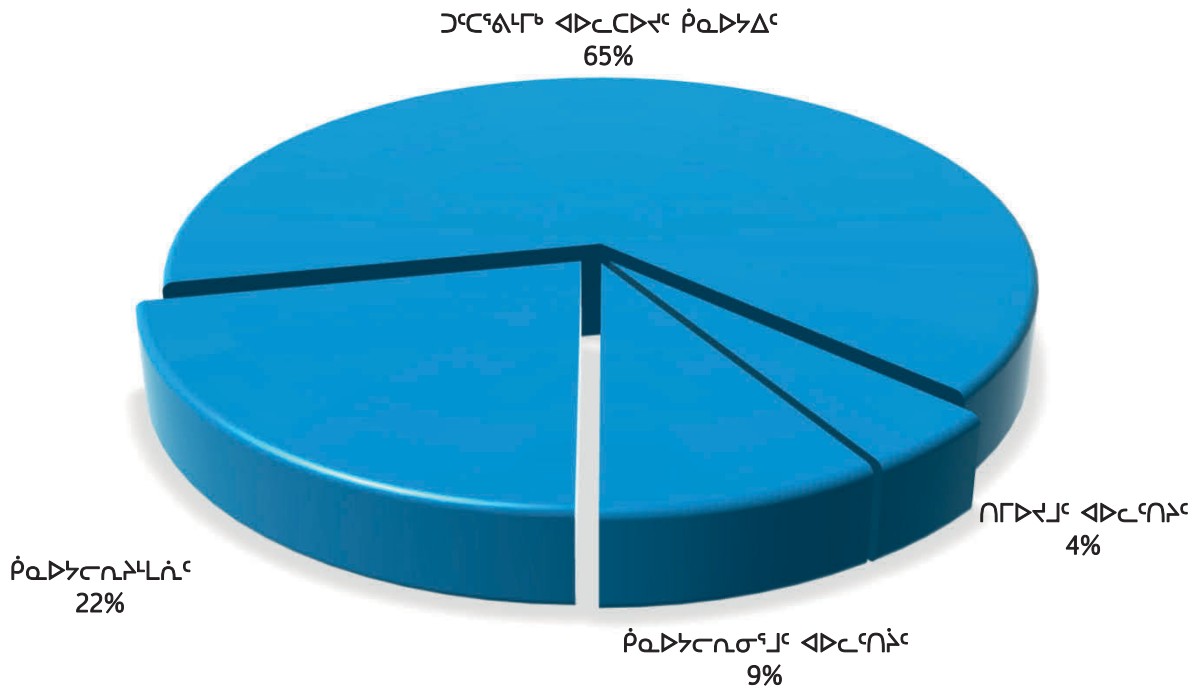
የግብርና ስርዓት
 ስርዓት

ደብዳቤ ስርዓት



የግብርና ስርዓት (PYs)	ጠቅላይ ስርዓት
የግብርና ስርዓት	198.0
የግብርና ስርዓት	-
የግብርና ስርዓት	22.0
ጠቅላይ የግብርና ስርዓት (PYs)	220.0

ግብርና ስራ ለግብርና ስራ



የግብርና ስራ	የግብርና ስራ	የግብርና ስራ	የግብርና ስራ	የግብርና ስራ
	ግብርና ስራ	ግብርና ስራ	ግብርና ስራ	ግብርና ስራ
	2019-2020 (\$000)	2018-2019 (\$000)	2018-2019 (\$000)	2017-2018 (\$000)
የግብርና ስራ ስራ	32,463	33,025	33,025	27,756
የግብርና ስራ ስራ	12,993	12,993	12,993	12,276
የግብርና ስራ ስራ	22,466	18,492	18,492	19,592
የግብርና ስራ ስራ	331	333	333	256
የግብርና ስራ ስራ	9,222	8,493	8,493	8,084
የግብርና ስራ ስራ	-	-	-	-
የግብርና ስራ ስራ	1,884	1,865	1,865	1,582
የግብርና ስራ ስራ	325	335	335	229
የግብርና ስራ ስራ	6,679	10,218	10,218	10,153
የግብርና ስራ ስራ	86,363	85,754	85,754	79,928
የግብርና ስራ ስራ	6,280	6,391	9,403	43,678
የግብርና ስራ ስራ	92,643	92,145	95,157	123,606

ጠቅላይ ሚኒስትር ለጋንታ ለውጥ

ፖሊስ ፍጥነት	ፖሊስ ለውጥ	ጠቅላይ ሚኒስትር ለውጥ	ፖሊስ ለውጥ	ጠቅላይ ሚኒስትር ለውጥ
(C = ለውጥ; G = ጋንታ)	2019-2020	2018-2019	2018-2019	2017-2018
	(\$000)	(\$000)	(\$000)	(\$000)
ጋንታ ለውጥ ፖሊስ ፍጥነት				
C ለውጥ ፖሊስ ፍጥነት ለውጥ ለውጥ	10,938	10,938	10,938	10,203
C ለውጥ ፖሊስ ፍጥነት ለውጥ	2,055	2,055	2,055	2,073
ጠቅላይ ሚኒስትር ለውጥ ፖሊስ ፍጥነት	12,993	12,993	12,993	12,276
ጠቅላይ ሚኒስትር ለውጥ ፖሊስ ፍጥነት	12,993	12,993	12,993	12,276

ጋሙና ትራንስፎርሜሽን ስራዎች ለጋሙና ትራንስፎርሜሽን ስራዎች ለጋሙና ትራንስፎርሜሽን ስራዎች

	ለጋሙና ትራንስፎርሜሽን ስራዎች (\$000)	የጋሙና ትራንስፎርሜሽን ስራዎች (\$000)	የጋሙና ትራንስፎርሜሽን ስራዎች (\$000)	የጋሙና ትራንስፎርሜሽን ስራዎች (\$000)	ጠቅላላ (\$000)
የጋሙና ትራንስፎርሜሽን ስራዎች ለጋሙና ትራንስፎርሜሽን ስራዎች	26,311	1,158	2,934	2,060	32,463
የጋሙና ትራንስፎርሜሽን ስራዎች ለጋሙና ትራንስፎርሜሽን ስራዎች	12,993	-	-	-	12,993
የጋሙና ትራንስፎርሜሽን ስራዎች ለጋሙና ትራንስፎርሜሽን ስራዎች	22,357	39	20	50	22,466
ለጋሙና ትራንስፎርሜሽን ስራዎች ለጋሙና ትራንስፎርሜሽን ስራዎች	231	16	50	34	331
የጋሙና ትራንስፎርሜሽን ስራዎች ለጋሙና ትራንስፎርሜሽን ስራዎች	9,154	16	33	19	9,222
ለጋሙና ትራንስፎርሜሽን ስራዎች ለጋሙና ትራንስፎርሜሽን ስራዎች	-	-	-	-	-
የጋሙና ትራንስፎርሜሽን ስራዎች ለጋሙና ትራንስፎርሜሽን ስራዎች	1,856	7	10	11	1,884
የጋሙና ትራንስፎርሜሽን ስራዎች ለጋሙና ትራንስፎርሜሽን ስራዎች	286	3	6	30	325
የጋሙና ትራንስፎርሜሽን ስራዎች ለጋሙና ትራንስፎርሜሽን ስራዎች	6,639	6	15	19	6,679
ጠቅላላ ለጋሙና ትራንስፎርሜሽን ስራዎች	79,827	1,245	3,068	2,223	86,363



የግብርና ሚኒስቴር የግብር ስብጥን

የግብርና ሚኒስቴር የግብር ስብጥን
የግብር ስብጥን
40%



የግብርና ሚኒስቴር የግብር ስብጥን
60%

የግብር ስብጥን	የግብር ስብጥን	የግብር ስብጥን	የግብር ስብጥን	የግብር ስብጥን
	2019-2020 (\$000)	2018-2019 (\$000)	2018-2019 (\$000)	2017-2018 (\$000)
የግብርና ሚኒስቴር የግብር ስብጥን	17,655	13,781	13,781	11,559
የግብር ስብጥን	-	-	-	-
የግብርና ሚኒስቴር የግብር ስብጥን	1,486	1,306	1,306	707
የግብር ስብጥን	279	179	179	206
የግብርና ሚኒስቴር የግብር ስብጥን	2,285	2,260	2,260	1,737
የግብር ስብጥን	-	-	-	-
የግብርና ሚኒስቴር የግብር ስብጥን	4,576	4,734	4,509	4,261
የግብር ስብጥን	305	290	290	227
የግብርና ሚኒስቴር የግብር ስብጥን	113	77	77	74
የግብርና ሚኒስቴር የግብር ስብጥን	26,699	22,627	22,402	18,771
የግብር ስብጥን	-	-	-	-
የግብርና ሚኒስቴር የግብር ስብጥን	26,699	22,627	22,402	18,771







ᑎᓄᓐᓂᓄᓐ^bᑦᑦ

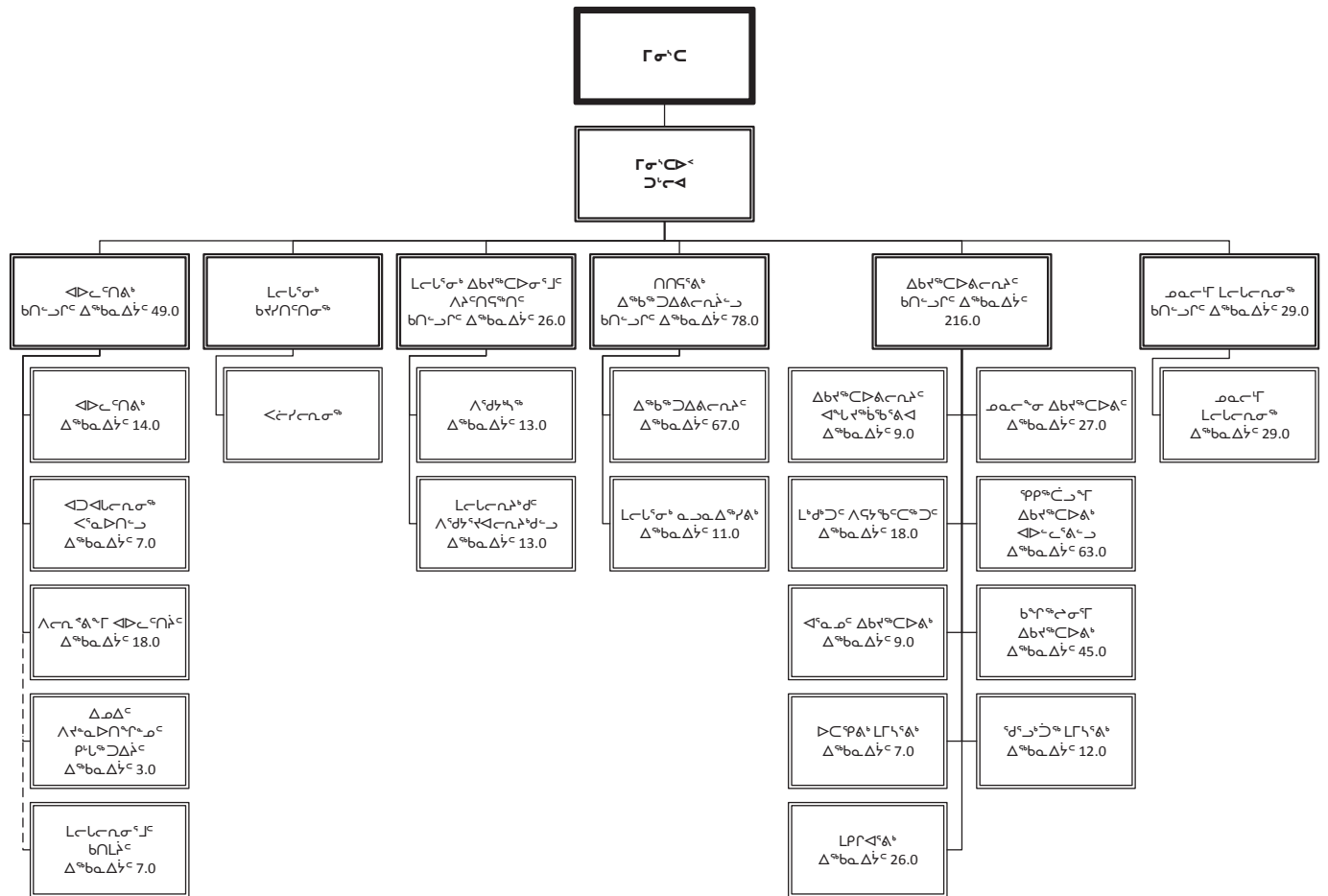
የገቢ ስራ ስርዓት
የገቢ

(የገቢ ስራ ስርዓት)
የገቢ ስራ ስርዓት

የገቢ ስራ ስርዓት
የገቢ ስራ ስርዓት

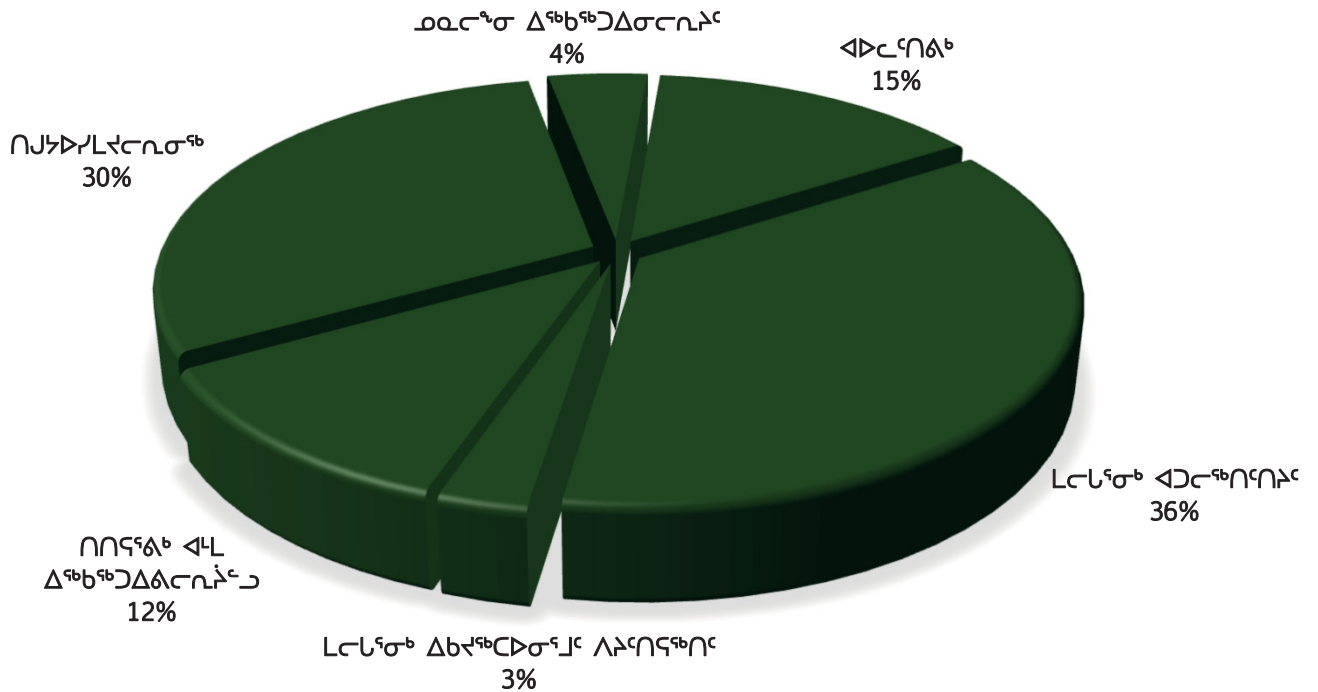
የገቢ ስራ ስርዓት
(የገቢ ስራ ስርዓት)

የገቢ ስራ ስርዓት



የገቢ ስራ ስርዓት (PYs)	ጠቅላይ
የገቢ ስራ ስርዓት	389.0
የገቢ ስራ ስርዓት	9.0
የገቢ ስራ ስርዓት	-
ጠቅላይ የገቢ ስራ ስርዓት (PYs)	398.0

የግብርና ሚኒስቴር የግብር ስብጥን



የግብር ዓይነት	የግብር ስብጥን	የግብር ስብጥን	የግብር ስብጥን	የግብር ስብጥን
	2019-2020 (\$000)	2018-2019 (\$000)	2018-2019 (\$000)	2017-2018 (\$000)
የግብር ስብጥን	48,858	47,768	47,768	48,215
የግብር ስብጥን	14,149	14,149	14,149	13,856
የግብር ስብጥን	3,799	3,715	3,708	2,863
የግብር ስብጥን	2,948	2,978	2,948	3,457
የግብር ስብጥን	760	760	760	1,106
የግብር ስብጥን	12	12	12	4
የግብር ስብጥን	54,304	51,588	51,663	49,361
የግብር ስብጥን	386	417	386	724
የግብር ስብጥን	296	303	296	169
የግብር ስብጥን	125,512	121,690	121,690	119,755
የግብር ስብጥን	2,908	2,915	2,870	2,915
የግብር ስብጥን	128,420	124,605	124,560	122,670

የገቢ ማጠቃለያ ለግብርና ሚኒስቴር

የገቢ ዓይነት (C = ግብር; G = ለግብርና)	የግብር	የግብር ለግብር	የግብር	የግብር ለግብር
	2019-2020 (\$000)	2018-2019 (\$000)	2018-2019 (\$000)	2017-2018 (\$000)
ግብር				
C ፊደራል ገቢዎች	11,818	11,818	11,818	11,318
C ለግብር ለግብር ለግብር ለግብር	812	812	812	711
ግብር ግብር ግብር	12,630	12,630	12,630	12,029
ግብር ለግብር ለግብር ለግብር				
C ለግብር ለግብር ለግብር ለግብር ለግብር	1,519	1,519	1,519	1,827
ግብር ለግብር ለግብር ለግብር	1,519	1,519	1,519	1,827
ግብር ለግብር ለግብር ለግብር	14,149	14,149	14,149	13,856

ጋሪ ስጦት ስጦት ስጦት ስጦት ስጦት ስጦት ስጦት ስጦት ስጦት

	ገቢ ገቢ ገቢ ገቢ ገቢ ገቢ ገቢ ገቢ ገቢ	ገቢ ገቢ ገቢ ገቢ ገቢ ገቢ ገቢ ገቢ ገቢ	ገቢ ገቢ ገቢ ገቢ ገቢ ገቢ ገቢ ገቢ ገቢ	ገቢ ገቢ ገቢ ገቢ ገቢ ገቢ ገቢ ገቢ ገቢ	ገቢ ገቢ ገቢ ገቢ ገቢ ገቢ ገቢ ገቢ ገቢ
	(\$000)	(\$000)	(\$000)	(\$000)	(\$000)
ገቢ ገቢ ገቢ ገቢ ገቢ ገቢ ገቢ ገቢ ገቢ	20,244	18,736	6,655	3,223	48,858
ገቢ ገቢ ገቢ ገቢ ገቢ ገቢ ገቢ ገቢ ገቢ	12,788	485	656	220	14,149
ገቢ ገቢ ገቢ ገቢ ገቢ ገቢ ገቢ ገቢ ገቢ	2,984	532	179	104	3,799
ገቢ ገቢ ገቢ ገቢ ገቢ ገቢ ገቢ ገቢ ገቢ	471	1,924	442	111	2,948
ገቢ ገቢ ገቢ ገቢ ገቢ ገቢ ገቢ ገቢ ገቢ	507	173	66	14	760
ገቢ ገቢ ገቢ ገቢ ገቢ ገቢ ገቢ ገቢ ገቢ	-	-	12	-	12
ገቢ ገቢ ገቢ ገቢ ገቢ ገቢ ገቢ ገቢ ገቢ	53,088	1,012	162	42	54,304
ገቢ ገቢ ገቢ ገቢ ገቢ ገቢ ገቢ ገቢ ገቢ	189	66	115	16	386
ገቢ ገቢ ገቢ ገቢ ገቢ ገቢ ገቢ ገቢ ገቢ	220	67	3	6	296
ገቢ ገቢ ገቢ ገቢ ገቢ ገቢ ገቢ ገቢ ገቢ	90,491	22,995	8,290	3,736	125,512





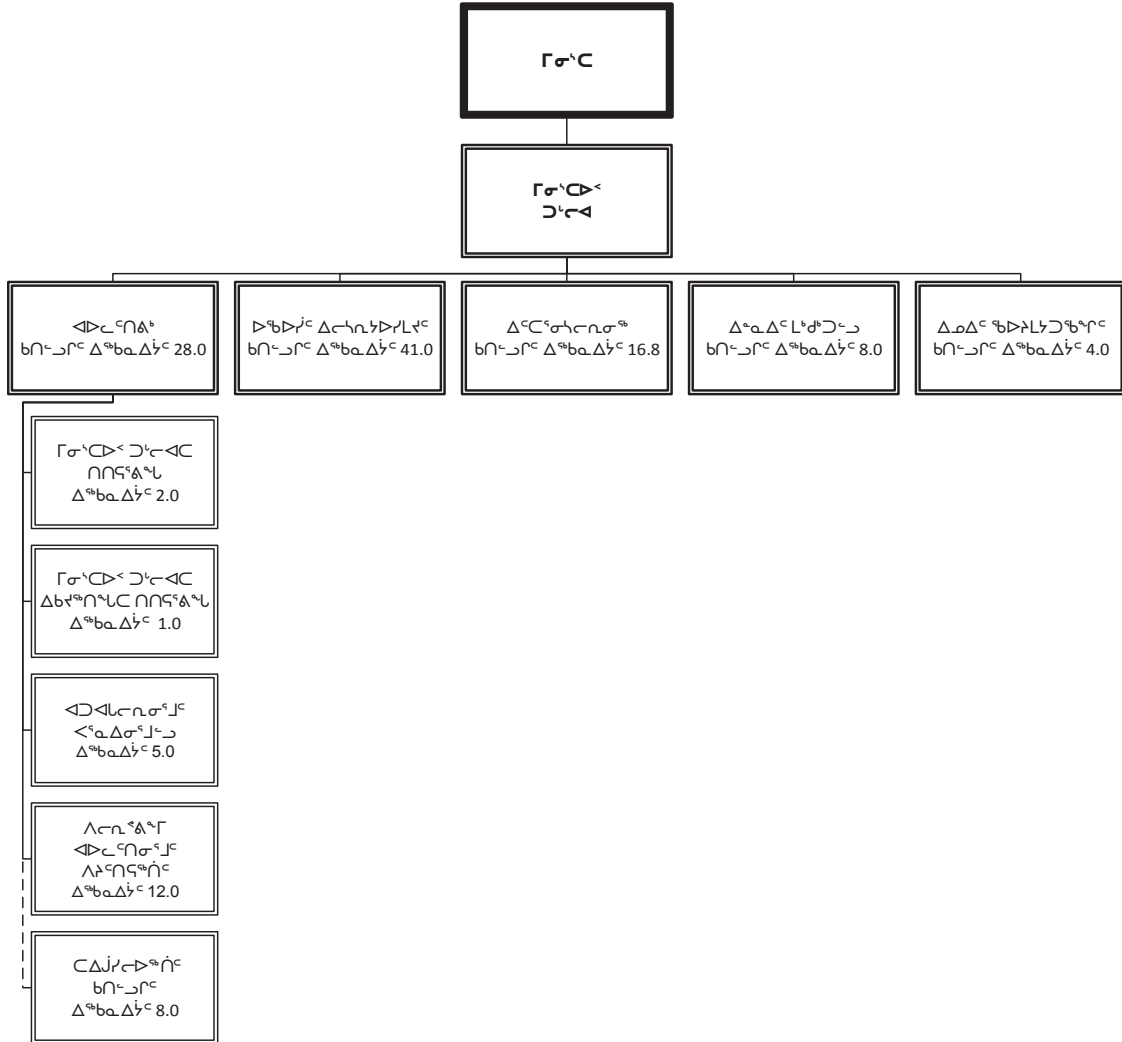
ᑎᓄᓂᑦ ᑎᓄᓂᑦ

የግብርና ስራ አፈጻጸም
የግብርና ስራ አፈጻጸም

የግብርና ስራ አፈጻጸም
የግብርና ስራ አፈጻጸም

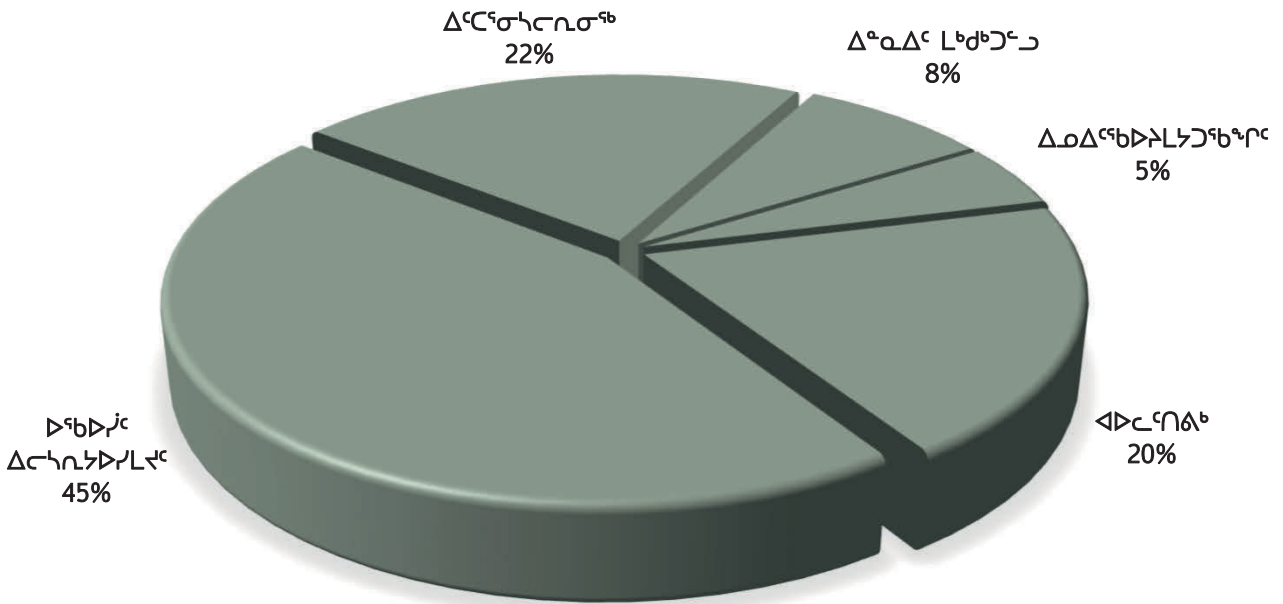
የግብርና ስራ አፈጻጸም
የግብርና ስራ አፈጻጸም

ደንበኞች አገልግሎት



የግብርና ስራ አፈጻጸም (PYs)	ግብርና
የግብርና ስራ አፈጻጸም	94.8
የግብርና ስራ አፈጻጸም	3.0
የግብርና ስራ አፈጻጸም	-
ግብርና የግብርና ስራ አፈጻጸም (PYs)	97.8

የግብርና ሚኒስቴር የግብር ስብጥን



የግብር ዓይነት	የግብር ስጦት	የግብር ስጦት	የግብር ስጦት	የግብር ስጦት
	2019-2020 (\$000)	2018-2019 (\$000)	2018-2019 (\$000)	2017-2018 (\$000)
የግብር ስጦት ስጦት	12,707	11,296	12,023	11,449
የግብር ስጦት ስጦት	7,212	7,197	7,197	6,507
የግብር ስጦት ስጦት	1,530	1,406	1,418	948
የግብር ስጦት ስጦት	383	363	383	368
የግብር ስጦት ስጦት	392	345	385	219
የግብር ስጦት ስጦት	-	-	-	-
የግብር ስጦት ስጦት	4,317	4,866	4,027	3,490
የግብር ስጦት ስጦት	158	118	158	119
የግብር ስጦት ስጦት	106	106	106	154
የግብር ስጦት ስጦት ስጦት ስጦት ስጦት	26,805	25,697	25,697	23,254
የግብር ስጦት ስጦት ስጦት ስጦት ስጦት	124	124	124	124
የግብር ስጦት ስጦት ስጦት ስጦት ስጦት	26,929	25,821	25,821	23,378

ዲፎሎፕሜንት ለፈጠራዊ ስራ ማሳኪያ

የገቢት ስራ (C = ስራ ማሳኪያ; G = ፈጠራዊ ስራ ማሳኪያ)	የገቢት ስራ ማሳኪያ	የፈጠራዊ ስራ ማሳኪያ	የገቢት ስራ ማሳኪያ	የፈጠራዊ ስራ ማሳኪያ
	ፊርማ	ፊርማ	ፊርማ	ፊርማ
	2019-2020 (\$000)	2018-2019 (\$000)	2018-2019 (\$000)	2017-2018 (\$000)
ፈጠራዊ ስራ ማሳኪያ				
C ለፈጠራዊ ስራ ማሳኪያ ስራ ማሳኪያ ስራ ማሳኪያ ስራ ማሳኪያ	2,176	2,176	2,176	1,860
ስራ ማሳኪያ ስራ ማሳኪያ	2,176	2,176	2,176	1,860
የገቢት ስራ ማሳኪያ ስራ ማሳኪያ				
G ለፈጠራዊ ስራ ማሳኪያ ስራ ማሳኪያ ስራ ማሳኪያ ስራ ማሳኪያ	100	100	100	87
G ለፈጠራዊ ስራ ማሳኪያ ስራ ማሳኪያ ስራ ማሳኪያ ስራ ማሳኪያ	13	13	13	13
G የገቢት ስራ ማሳኪያ ስራ ማሳኪያ ስራ ማሳኪያ ስራ ማሳኪያ	550	520	550	183
G ስራ ማሳኪያ ስራ ማሳኪያ ስራ ማሳኪያ ስራ ማሳኪያ	150	-	-	-
C ለፈጠራዊ ስራ ማሳኪያ ስራ ማሳኪያ ስራ ማሳኪያ ስራ ማሳኪያ	450	450	450	450
C የገቢት ስራ ማሳኪያ ስራ ማሳኪያ ስራ ማሳኪያ ስራ ማሳኪያ	500	530	500	648
C የፈጠራዊ ስራ ማሳኪያ ስራ ማሳኪያ ስራ ማሳኪያ ስራ ማሳኪያ	15	-	-	3
ስራ ማሳኪያ የገቢት ስራ ማሳኪያ ስራ ማሳኪያ	1,778	1,613	1,613	1,384
ፈጠራዊ ስራ ማሳኪያ ስራ ማሳኪያ				
G ፈጠራዊ ስራ ማሳኪያ ስራ ማሳኪያ ስራ ማሳኪያ ስራ ማሳኪያ	175	185	175	157
G ስራ ማሳኪያ ስራ ማሳኪያ ስራ ማሳኪያ ስራ ማሳኪያ	-	128	150	150
G ፈጠራዊ ስራ ማሳኪያ ስራ ማሳኪያ ስራ ማሳኪያ ስራ ማሳኪያ	25	20	25	5
C ፈጠራዊ ስራ ማሳኪያ ስራ ማሳኪያ ስራ ማሳኪያ ስራ ማሳኪያ	200	290	200	95
C ፈጠራዊ ስራ ማሳኪያ ስራ ማሳኪያ ስራ ማሳኪያ ስራ ማሳኪያ	266	307	266	491
C ፈጠራዊ ስራ ማሳኪያ ስራ ማሳኪያ ስራ ማሳኪያ ስራ ማሳኪያ	125	152	125	125
C ስራ ማሳኪያ ስራ ማሳኪያ ስራ ማሳኪያ ስራ ማሳኪያ	100	50	100	55
C ፈጠራዊ ስራ ማሳኪያ ስራ ማሳኪያ ስራ ማሳኪያ ስራ ማሳኪያ	348	348	348	385
C ስራ ማሳኪያ ስራ ማሳኪያ ስራ ማሳኪያ ስራ ማሳኪያ	325	335	325	297
C የፈጠራዊ ስራ ማሳኪያ ስራ ማሳኪያ ስራ ማሳኪያ ስራ ማሳኪያ	494	403	494	423
ስራ ማሳኪያ ፈጠራዊ ስራ ማሳኪያ ስራ ማሳኪያ	2,058	2,218	2,208	2,183
ፈጠራዊ ስራ ማሳኪያ ስራ ማሳኪያ				
G ስራ ማሳኪያ ስራ ማሳኪያ ስራ ማሳኪያ ስራ ማሳኪያ	150	163	150	180
G ስራ ማሳኪያ ስራ ማሳኪያ ስራ ማሳኪያ ስራ ማሳኪያ	150	148	150	170
G ስራ ማሳኪያ ስራ ማሳኪያ ስራ ማሳኪያ ስራ ማሳኪያ	100	89	100	85
C ስራ ማሳኪያ ስራ ማሳኪያ ስራ ማሳኪያ ስራ ማሳኪያ	100	100	100	100
C ስራ ማሳኪያ ስራ ማሳኪያ ስራ ማሳኪያ ስራ ማሳኪያ	100	100	100	125
C ስራ ማሳኪያ ስራ ማሳኪያ ስራ ማሳኪያ ስራ ማሳኪያ	200	200	200	63
ስራ ማሳኪያ ፈጠራዊ ስራ ማሳኪያ ስራ ማሳኪያ	800	800	800	723
ፈጠራዊ ስራ ማሳኪያ ስራ ማሳኪያ ስራ ማሳኪያ				
C ለፈጠራዊ ስራ ማሳኪያ ስራ ማሳኪያ ስራ ማሳኪያ ስራ ማሳኪያ	400	390	400	357
ስራ ማሳኪያ ፈጠራዊ ስራ ማሳኪያ ስራ ማሳኪያ	400	390	400	357
ስራ ማሳኪያ ፈጠራዊ ስራ ማሳኪያ ስራ ማሳኪያ	7,212	7,197	7,197	6,507



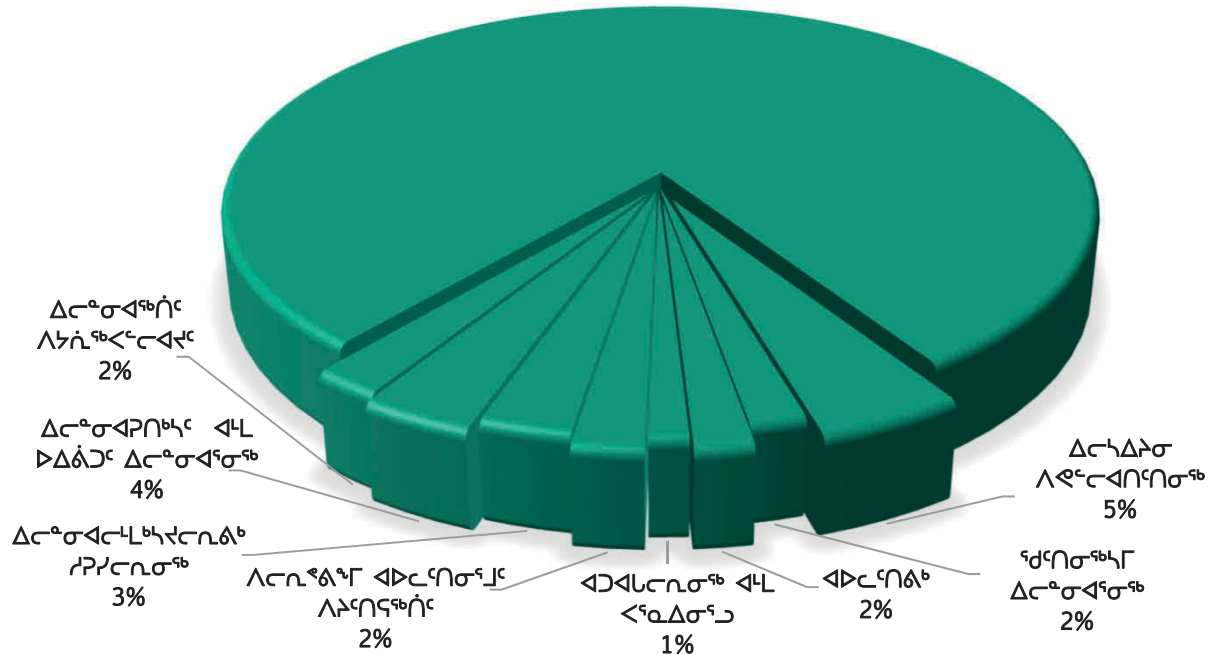




ᑎᓄᓐᓂᓪ

የግብርና ሚኒስቴር የግብርና ስራ ለውጥ

የግብርና ሚኒስቴር የግብርና ስራ ለውጥ 12-ወር የግብርና ስራ ለውጥ ለውጥ ስኬት 80%



የግብርና ስራ ለውጥ	የግብርና ስራ ለውጥ	የግብርና ስራ ለውጥ	የግብርና ስራ ለውጥ	የግብርና ስራ ለውጥ
	2019-2020 (\$000)	2018-2019 (\$000)	2018-2019 (\$000)	2017-2018 (\$000)
የግብርና ስራ ለውጥ	167,482	165,402	165,511	157,316
የግብርና ስራ ለውጥ	25,957	25,023	25,023	22,932
የግብርና ስራ ለውጥ	7,349	7,450	7,450	4,231
የግብርና ስራ ለውጥ	3,095	2,959	2,959	3,126
የግብርና ስራ ለውጥ	2,880	2,762	2,762	2,385
የግብርና ስራ ለውጥ	-	-	-	9
የግብርና ስራ ለውጥ	7,462	8,319	8,210	8,941
የግብርና ስራ ለውጥ	602	677	677	637
የግብርና ስራ ለውጥ	331	426	426	374
የግብርና ስራ ለውጥ	215,158	213,018	213,018	199,951
የግብርና ስራ ለውጥ	17,771	16,766	15,596	14,704
የግብርና ስራ ለውጥ	232,929	229,784	228,614	214,655

ዲጂታይዥን ለውጥ ልዩ ልዩ ስራ

የገንዘብ ዓይነት (C = ልዩ ልዩ; G = ለውጥ)	የጠቅላይ ልዩ ልዩ	የጠቅላይ ልዩ ልዩ	የጠቅላይ ልዩ ልዩ	የጠቅላይ ልዩ ልዩ
	ፊርማ	ፊርማ	ፊርማ	ፊርማ
	2019-2020 (\$000)	2018-2019 (\$000)	2018-2019 (\$000)	2017-2018 (\$000)
ጠቅላይ ልዩ ልዩ				
C ለውጥ ማህበረሰብ ልዩ ልዩ	665	665	665	665
ጠቅላይ ልዩ ልዩ	665	665	665	665
ለውጥ ማህበረሰብ ልዩ ልዩ				
C ልዩ ልዩ ማህበረሰብ ልዩ ልዩ	85	85	85	-
ጠቅላይ ልዩ ልዩ ማህበረሰብ ልዩ ልዩ	85	85	85	-
ለውጥ ማህበረሰብ ልዩ ልዩ ማህበረሰብ ልዩ ልዩ				
C ለውጥ ማህበረሰብ ልዩ ልዩ ማህበረሰብ ልዩ ልዩ	170	170	170	157
C ለውጥ ማህበረሰብ ልዩ ልዩ ማህበረሰብ ልዩ ልዩ ማህበረሰብ ልዩ ልዩ	1,000	1,000	1,000	567
C ለውጥ ማህበረሰብ ልዩ ልዩ ማህበረሰብ ልዩ ልዩ ማህበረሰብ ልዩ ልዩ	2,150	2,150	2,150	1,864
C ለውጥ ማህበረሰብ ልዩ ልዩ ማህበረሰብ ልዩ ልዩ ማህበረሰብ ልዩ ልዩ	908	908	908	574
C ለውጥ ማህበረሰብ ልዩ ልዩ ማህበረሰብ ልዩ ልዩ ማህበረሰብ ልዩ ልዩ	50	50	50	-
ጠቅላይ ልዩ ልዩ ማህበረሰብ ልዩ ልዩ ማህበረሰብ ልዩ ልዩ	4,278	4,278	4,278	3,162
ለውጥ ማህበረሰብ ልዩ ልዩ ማህበረሰብ ልዩ ልዩ ማህበረሰብ ልዩ ልዩ				
C ለውጥ ማህበረሰብ ልዩ ልዩ ማህበረሰብ ልዩ ልዩ ማህበረሰብ ልዩ ልዩ	535	-	-	-
ጠቅላይ ልዩ ልዩ ማህበረሰብ ልዩ ልዩ ማህበረሰብ ልዩ ልዩ	535	-	-	-
ለውጥ ማህበረሰብ ልዩ ልዩ ማህበረሰብ ልዩ ልዩ ማህበረሰብ ልዩ ልዩ				
G ለውጥ ማህበረሰብ ልዩ ልዩ ማህበረሰብ ልዩ ልዩ ማህበረሰብ ልዩ ልዩ	1	-	-	1
G ለውጥ ማህበረሰብ ልዩ ልዩ ማህበረሰብ ልዩ ልዩ ማህበረሰብ ልዩ ልዩ	26	-	-	29
G ለውጥ ማህበረሰብ ልዩ ልዩ ማህበረሰብ ልዩ ልዩ ማህበረሰብ ልዩ ልዩ	12	-	-	-
G ለውጥ ማህበረሰብ ልዩ ልዩ ማህበረሰብ ልዩ ልዩ ማህበረሰብ ልዩ ልዩ	-	-	-	3
G ለውጥ ማህበረሰብ ልዩ ልዩ ማህበረሰብ ልዩ ልዩ ማህበረሰብ ልዩ ልዩ	8	8	8	-
C ለውጥ ማህበረሰብ ልዩ ልዩ ማህበረሰብ ልዩ ልዩ ማህበረሰብ ልዩ ልዩ	-	-	-	1
C ለውጥ ማህበረሰብ ልዩ ልዩ ማህበረሰብ ልዩ ልዩ ማህበረሰብ ልዩ ልዩ	12,582	12,364	12,364	11,962
C ለውጥ ማህበረሰብ ልዩ ልዩ ማህበረሰብ ልዩ ልዩ ማህበረሰብ ልዩ ልዩ	100	100	100	100
C ለውጥ ማህበረሰብ ልዩ ልዩ ማህበረሰብ ልዩ ልዩ ማህበረሰብ ልዩ ልዩ	40	40	40	40
C ለውጥ ማህበረሰብ ልዩ ልዩ ማህበረሰብ ልዩ ልዩ ማህበረሰብ ልዩ ልዩ	100	100	100	100
C ለውጥ ማህበረሰብ ልዩ ልዩ ማህበረሰብ ልዩ ልዩ ማህበረሰብ ልዩ ልዩ	93	93	93	93
C ለውጥ ማህበረሰብ ልዩ ልዩ ማህበረሰብ ልዩ ልዩ ማህበረሰብ ልዩ ልዩ	-	-	-	5
C ለውጥ ማህበረሰብ ልዩ ልዩ ማህበረሰብ ልዩ ልዩ ማህበረሰብ ልዩ ልዩ	663	-	-	-
C ለውጥ ማህበረሰብ ልዩ ልዩ ማህበረሰብ ልዩ ልዩ ማህበረሰብ ልዩ ልዩ	257	261	261	277
ጠቅላይ ልዩ ልዩ ማህበረሰብ ልዩ ልዩ ማህበረሰብ ልዩ ልዩ	13,882	12,966	12,966	12,611
ለውጥ ማህበረሰብ ልዩ ልዩ ማህበረሰብ ልዩ ልዩ ማህበረሰብ ልዩ ልዩ				
C ለውጥ ማህበረሰብ ልዩ ልዩ ማህበረሰብ ልዩ ልዩ ማህበረሰብ ልዩ ልዩ	-	535	535	463
C ለውጥ ማህበረሰብ ልዩ ልዩ ማህበረሰብ ልዩ ልዩ ማህበረሰብ ልዩ ልዩ	3,525	3,525	3,525	3,262
C ለውጥ ማህበረሰብ ልዩ ልዩ ማህበረሰብ ልዩ ልዩ ማህበረሰብ ልዩ ልዩ	300	282	282	399
ጠቅላይ ልዩ ልዩ ማህበረሰብ ልዩ ልዩ ማህበረሰብ ልዩ ልዩ	3,825	4,342	4,342	4,124

ጋራ ግብርና ጥቅም ላይ የዋለው ጋራ ግብርና ጥቅም ላይ የዋለው ጋራ ግብርና ጥቅም ላይ የዋለው

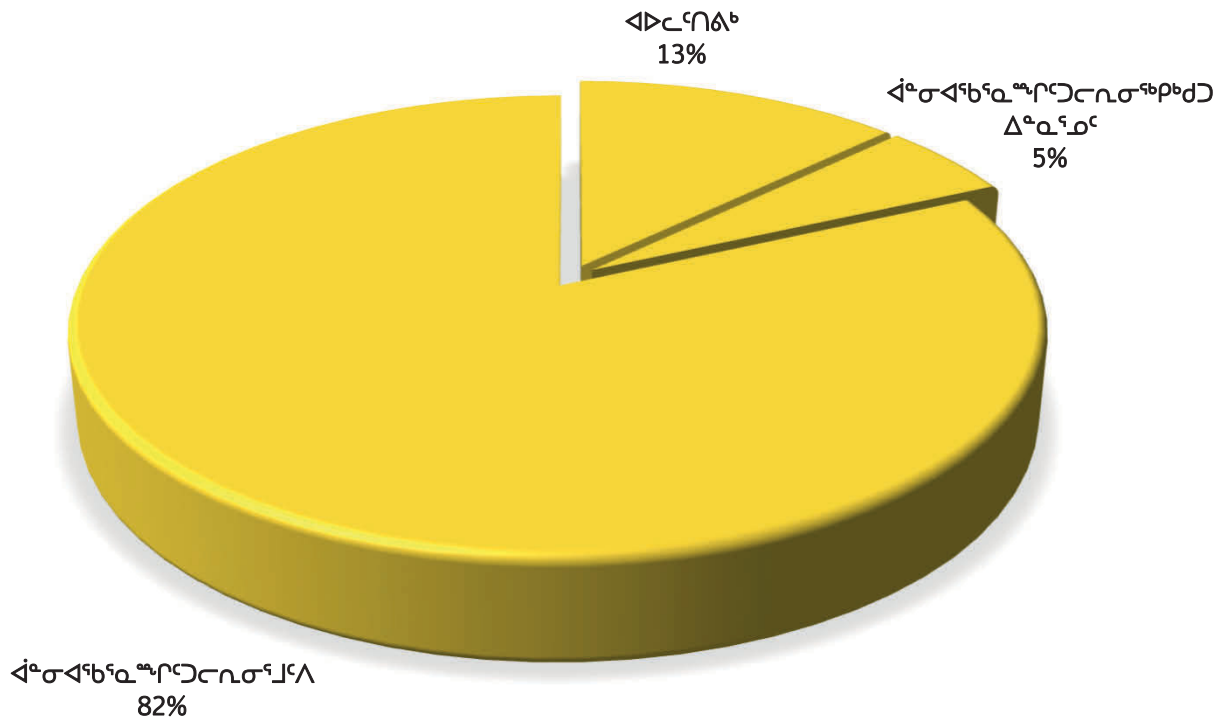
	ጋራ ግብርና ጥቅም ላይ የዋለው (\$000)	ጋራ ግብርና ጥቅም ላይ የዋለው (\$000)	ጋራ ግብርና ጥቅም ላይ የዋለው (\$000)	ጋራ ግብርና ጥቅም ላይ የዋለው (\$000)	ጋራ ግብርና ጥቅም ላይ የዋለው (\$000)
ጋራ ግብርና ጥቅም ላይ የዋለው ልዩ ልዩ ነው	16,631	75,283	45,930	29,638	167,482
ጋራ ግብርና ጥቅም ላይ የዋለው ልዩ ልዩ ነው	10,540	7,551	4,486	3,380	25,957
ጋራ ግብርና ጥቅም ላይ የዋለው ልዩ ልዩ ነው	4,610	1,370	750	619	7,349
ጋራ ግብርና ጥቅም ላይ የዋለው ልዩ ልዩ ነው	2,954	58	35	48	3,095
ጋራ ግብርና ጥቅም ላይ የዋለው ልዩ ልዩ ነው	1,207	909	481	283	2,880
ጋራ ግብርና ጥቅም ላይ የዋለው ልዩ ልዩ ነው	-	-	-	-	-
ጋራ ግብርና ጥቅም ላይ የዋለው ልዩ ልዩ ነው	4,601	1,892	953	16	7,462
ጋራ ግብርና ጥቅም ላይ የዋለው ልዩ ልዩ ነው	544	40	13	5	602
ጋራ ግብርና ጥቅም ላይ የዋለው ልዩ ልዩ ነው	256	55	2	18	331
ጋራ ግብርና ጥቅም ላይ የዋለው ልዩ ልዩ ነው	41,343	87,158	52,650	34,007	215,158





ᓄᓇᖅ ᓄᓇᖅ ᓄᓇᖅ ᓄᓇᖅ ᓄᓇᖅ ᓄᓇᖅ ᓄᓇᖅ ᓄᓇᖅ ᓄᓇᖅ ᓄᓇᖅ

የግብርና ልማት ሚኒስቴር የገቢ ለገቢ ልዩ ልዩ ሪፖርት



የገቢ ለገቢ ልዩ ልዩ ሪፖርት	የገቢ ለገቢ ልዩ ልዩ ሪፖርት	የግብርና ልማት ሚኒስቴር	የገቢ ለገቢ ልዩ ልዩ ሪፖርት	የግብርና ልማት ሚኒስቴር
	የገቢ ለገቢ ልዩ ልዩ ሪፖርት	የገቢ ለገቢ ልዩ ልዩ ሪፖርት	የገቢ ለገቢ ልዩ ልዩ ሪፖርት	የገቢ ለገቢ ልዩ ልዩ ሪፖርት
	2019-2020	2018-2019	2018-2019	2017-2018
	(\$000)	(\$000)	(\$000)	(\$000)
የግብርና ልማት ሚኒስቴር ልዩ ልዩ ሪፖርት	144,084	141,841	141,841	143,647
የግብርና ልማት ሚኒስቴር ልዩ ልዩ ሪፖርት	8,250	7,482	7,482	4,218
የግብርና ልማት ሚኒስቴር ልዩ ልዩ ሪፖርት	103,453	89,309	89,309	92,329
የግብርና ልማት ሚኒስቴር ልዩ ልዩ ሪፖርት	12,978	13,078	12,978	13,484
የግብርና ልማት ሚኒስቴር ልዩ ልዩ ሪፖርት	4,659	4,659	4,659	5,560
የግብርና ልማት ሚኒስቴር ልዩ ልዩ ሪፖርት	148	148	148	432
የግብርና ልማት ሚኒስቴር ልዩ ልዩ ሪፖርት	77,639	71,447	70,959	75,532
የግብርና ልማት ሚኒስቴር ልዩ ልዩ ሪፖርት	78,308	63,215	63,803	73,265
የግብርና ልማት ሚኒስቴር ልዩ ልዩ ሪፖርት	1,480	1,480	1,480	5,237
የግብርና ልማት ሚኒስቴር ልዩ ልዩ ሪፖርት	430,999	392,659	392,659	413,704
የግብርና ልማት ሚኒስቴር ልዩ ልዩ ሪፖርት	12,550	13,174	11,411	11,496
የግብርና ልማት ሚኒስቴር ልዩ ልዩ ሪፖርት	443,549	405,833	404,070	425,200

የግብርና ሚኒስቴር የግብርና ስራ ሪፖርት

ርዕሰ ጉዳይ የግብርና ሚኒስቴር የግብርና ስራ ሪፖርት ለጠቅላይ ሚኒስትር ጋረቢብ ገብረ-መስቀል ለመቅረብ ይቀርባል። ሪፖርቱ የግብርና ስራ ለግብርና ሚኒስቴር የግብርና ስራ ሪፖርት ለጠቅላይ ሚኒስትር ጋረቢብ ገብረ-መስቀል ለመቅረብ ይቀርባል። ሪፖርቱ የግብርና ስራ ለግብርና ሚኒስቴር የግብርና ስራ ሪፖርት ለጠቅላይ ሚኒስትር ጋረቢብ ገብረ-መስቀል ለመቅረብ ይቀርባል።

የግብርና ስራ	የግብርና ስራ	የግብርና ስራ	የግብርና ስራ	የግብርና ስራ
	የግብርና ስራ	የግብርና ስራ	የግብርና ስራ	የግብርና ስራ
	2019-2020 (\$000)	2018-2019 (\$000)	2018-2019 (\$000)	2017-2018 (\$000)
የግብርና ስራ	16,262	15,106	15,106	12,533
የግብርና ስራ	498	498	498	397
የግብርና ስራ	1,791	1,761	1,761	1,092
የግብርና ስራ	751	851	751	466
የግብርና ስራ	449	449	449	116
የግብርና ስራ	-	-	-	-
የግብርና ስራ	3,181	2,769	2,869	2,299
የግብርና ስራ	34	34	34	49
የግብርና ስራ	123	123	123	281
ጠቅላይ ማጠቃለያ	23,089	21,591	21,591	17,233
የግብርና ስራ	-	-	-	-
ጠቅላይ ማጠቃለያ	23,089	21,591	21,591	17,233

ደገፍ ምዕብር ለግብርናዊ ስርዓት

የገፈግ ስም (C = ስርዓት; G = ለግብርናዊ ስርዓት)	የግብርናዊ ስርዓት	ግብርናዊ ስርዓት	የግብርናዊ ስርዓት	ግብርናዊ ስርዓት
	ግብርናዊ ስርዓት	የግብርናዊ ስርዓት	ግብርናዊ ስርዓት	ግብርናዊ ስርዓት
	2019-2020 (\$000)	2018-2019 (\$000)	2018-2019 (\$000)	2017-2018 (\$000)
ግብርናዊ ስርዓት				
G ግብርናዊ ስርዓት ለግብርናዊ ስርዓት ስርዓት	100	100	100	48
C ስርዓት ለግብርናዊ ስርዓት ስርዓት	4,681	4,681	4,681	2,341
C ስርዓት ለግብርናዊ ስርዓት ስርዓት	768	-	-	-
C ስርዓት ለግብርናዊ ስርዓት ስርዓት	186	186	186	210
ግብርናዊ ስርዓት ስርዓት	5,735	4,967	4,967	2,599
ግብርናዊ ስርዓት ስርዓት ስርዓት				
G ስርዓት ለግብርናዊ ስርዓት ስርዓት	248	248	248	7
G ግብርናዊ ስርዓት ስርዓት ስርዓት	250	250	250	240
C ስርዓት ለግብርናዊ ስርዓት ስርዓት	-	-	-	150
ግብርናዊ ስርዓት ስርዓት ስርዓት	498	498	498	397
ግብርናዊ ስርዓት ስርዓት ስርዓት ስርዓት				
C ስርዓት ለግብርናዊ ስርዓት ስርዓት ስርዓት	1,347	1,347	1,347	940
C ስርዓት ለግብርናዊ ስርዓት ስርዓት ስርዓት	620	620	620	-
C ስርዓት ለግብርናዊ ስርዓት ስርዓት ስርዓት	-	-	-	232
C ስርዓት ለግብርናዊ ስርዓት ስርዓት ስርዓት	50	50	50	50
ግብርናዊ ስርዓት ስርዓት ስርዓት ስርዓት	2,017	2,017	2,017	1,222
ግብርናዊ ስርዓት ስርዓት ስርዓት ስርዓት	8,250	7,482	7,482	4,218



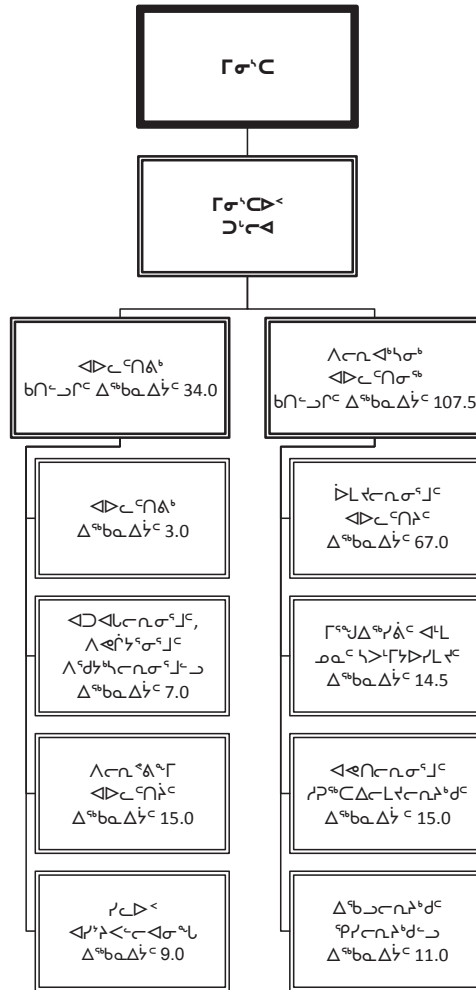


የግብርና ስጦታ
ግብር

የግብር ስጦታ
ግብርና ስጦታ (የግብር ስጦታ)

(የግብር ስጦታ)
ግብርና ስጦታ ስጦታ

ደርጅብ ስጦታ



የግብር ስጦታ (PYs)	ግብር
የግብር ስጦታ	131.5
የግብር ስጦታ ስጦታ	10.0
የግብር ስጦታ ስጦታ	-
ግብርና ስጦታ (PYs)	141.5





ᑎᓄᓐᓂᓄᓐ ᓂᓄᓐᓂᓄᓐ
ᑎᓄᓐᓂᓄᓐ ᓂᓄᓐᓂᓄᓐ

ግብርና ግብርና

ግብር

ግብርና ግብርና

ግብርና ግብርና ግብርና

ግብርና ግብር

ግብርና ግብር

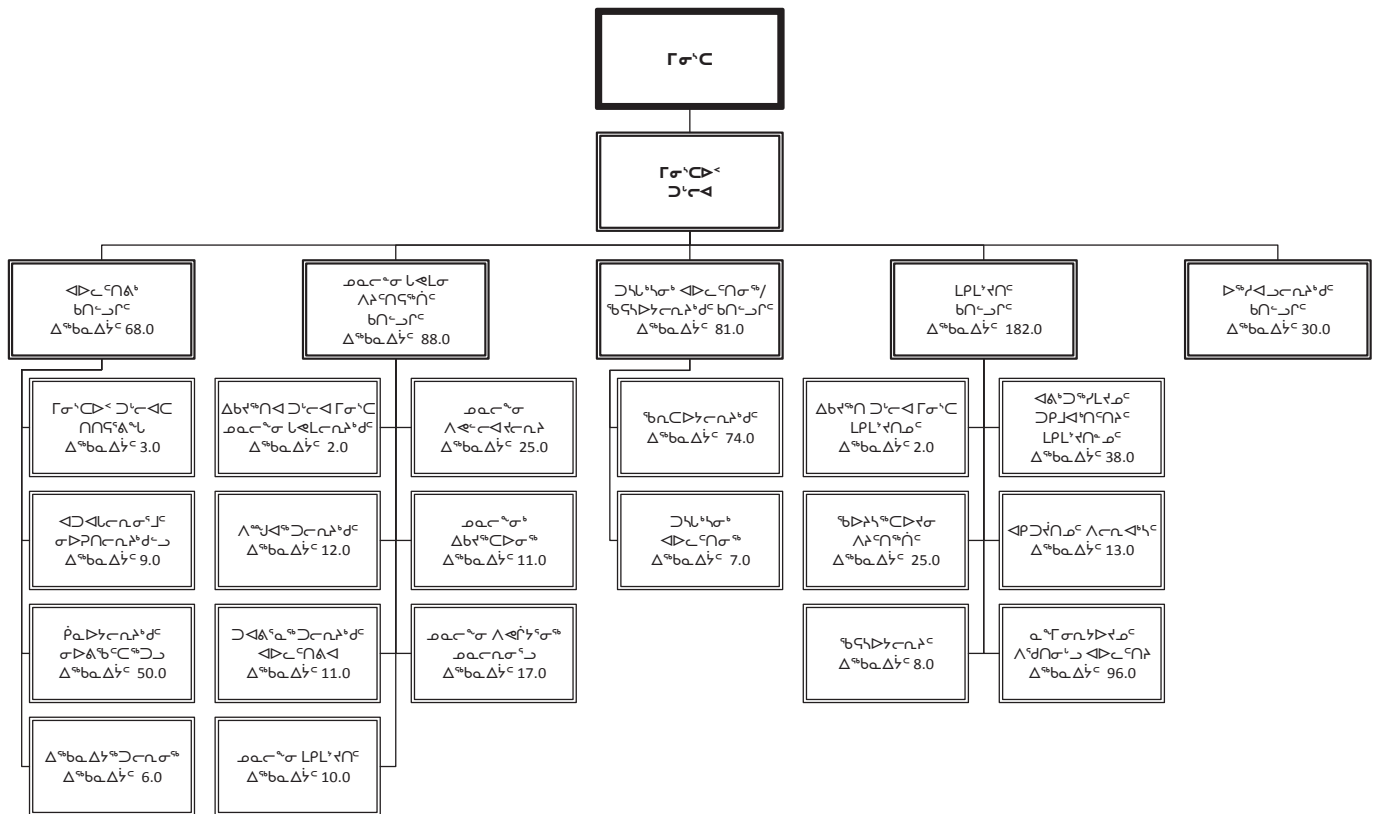
ግብርና ግብር

ግብርና ግብር

ግብርና ግብር

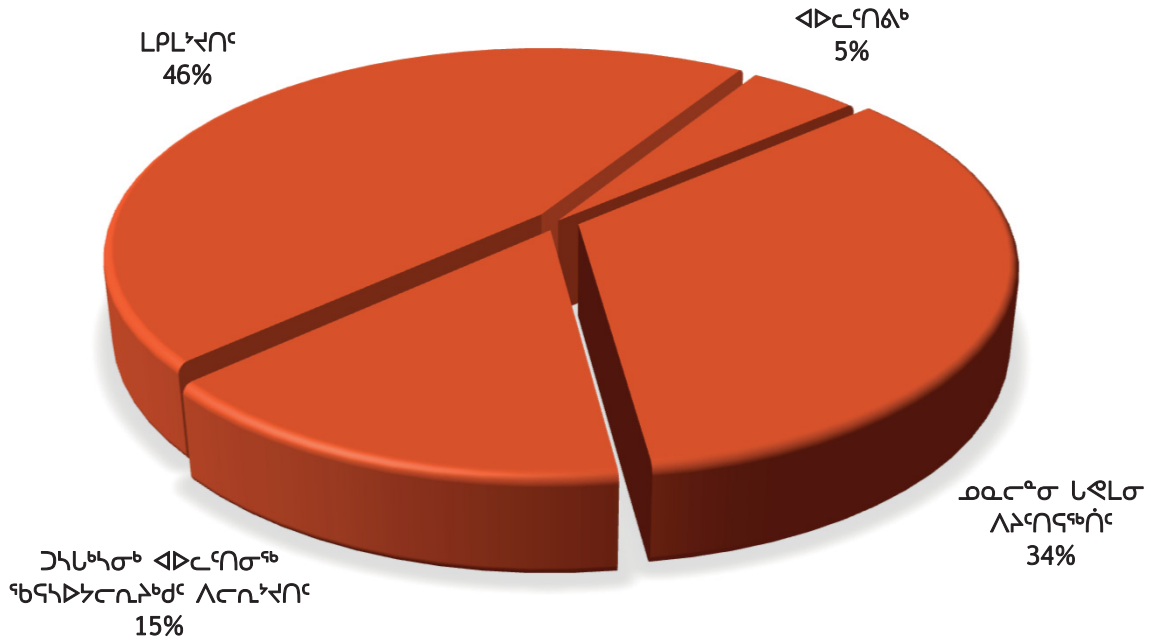
ደርጅ ሥራ ለግብርና ለግብርና (ደርጅ ግብርና ግብር)

ደርጅ ግብርና



ደርጅ ግብር (PYs)	ግብር
ግብርና ግብር	415.0
ግብርና ግብር ግብር	4.0
ግብርና ግብር ግብር	30.0
ግብርና ግብር (PYs)	449.0

የገቢ ስራ ስራ ስራ



የገቢ ስራ	የገቢ ስራ	የገቢ ስራ	የገቢ ስራ	የገቢ ስራ
	2019-2020 (\$000)	2018-2019 (\$000)	2018-2019 (\$000)	2017-2018 (\$000)
የገቢ ስራ ስራ ስራ	51,795	51,951	51,951	49,278
የገቢ ስራ ስራ ስራ	71,702	71,252	71,122	68,812
የገቢ ስራ ስራ ስራ	6,204	5,231	5,231	4,349
የገቢ ስራ ስራ ስራ	3,552	3,361	3,361	4,253
የገቢ ስራ ስራ ስራ	20,421	20,415	20,415	18,356
የገቢ ስራ ስራ ስራ	39,796	39,796	39,796	37,953
የገቢ ስራ ስራ ስራ	53,799	51,125	51,255	43,607
የገቢ ስራ ስራ ስራ	1,085	1,048	1,048	531
የገቢ ስራ ስራ ስራ	7,293	7,421	7,421	19,240
ጠቅላላ የገቢ ስራ ስራ ስራ	255,647	251,600	251,600	246,379
የገቢ ስራ ስራ ስራ ስራ	17,566	19,267	11,803	11,564
ጠቅላላ የገቢ ስራ ስራ ስራ	273,213	270,867	263,403	257,943

ደጋግሞ ስራ ለጥቅም ስራ

የጋህገራት ስራ (C = ስራ ስራ; G = ስራ ስራ)	የጋህገራት ስራ	የጋህገራት ስራ	የጋህገራት ስራ	የጋህገራት ስራ
	ጋህገራት ስራ	ጋህገራት ስራ	ጋህገራት ስራ	ጋህገራት ስራ
	2019-2020 (\$000)	2018-2019 (\$000)	2018-2019 (\$000)	2017-2018 (\$000)
መደራረብ ስራ ለጥቅም ስራ				
G ስራ ስራ ስራ ስራ ስራ ስራ	5,568	5,568	5,568	5,303
G ስራ ስራ ስራ ስራ ስራ ስራ	150	150	150	87
G ስራ ስራ ስራ ስራ ስራ ስራ ስራ ስራ ስራ	170	170	170	170
G ስራ ስራ ስራ ስራ ስራ ስራ ስራ ስራ ስራ	318	318	318	189
G ስራ ስራ ስራ ስራ ስራ ስራ ስራ ስራ ስራ	80	80	80	81
G ስራ ስራ ስራ ስራ ስራ ስራ ስራ ስራ ስራ	-	545	545	51
G ስራ ስራ ስራ ስራ ስራ ስራ ስራ ስራ ስራ	-	2,716	2,716	3,420
G ስራ ስራ ስራ ስራ ስራ ስራ ስራ ስራ ስራ	390	-	-	-
G ስራ ስራ ስራ ስራ ስራ ስራ ስራ ስራ ስራ	10	-	-	-
C ስራ ስራ ስራ ስራ ስራ ስራ ስራ ስራ ስራ	1,200	1,200	1,200	1,023
C ስራ ስራ ስራ ስራ ስራ ስራ ስራ ስራ ስራ	190	190	190	226
C ስራ ስራ ስራ ስራ ስራ ስራ ስራ ስራ ስራ	850	850	850	850
C ስራ ስራ ስራ ስራ ስራ ስራ ስራ ስራ ስራ	45,451	45,451	45,451	44,670
C ስራ ስራ ስራ ስራ ስራ ስራ ስራ ስራ ስራ	8,018	8,018	8,018	7,987
C ስራ ስራ ስራ ስራ ስራ ስራ ስራ ስራ ስራ	2,513	2,513	2,513	2,512
C ስራ ስራ ስራ ስራ ስራ ስራ ስራ ስራ ስራ	100	103	103	-
C ስራ ስራ ስራ ስራ ስራ ስራ ስራ ስራ ስራ	-	70	70	-
C ስራ ስራ ስራ ስራ ስራ ስራ ስራ ስራ ስራ	-	500	500	482
C ስራ ስራ ስራ ስራ ስራ ስራ ስራ ስራ ስራ	550	-	-	-
C ስራ ስራ ስራ ስራ ስራ ስራ ስራ ስራ ስራ	500	-	-	-
C ስራ ስራ ስራ ስራ ስራ ስራ ስራ ስራ ስራ	2,734	-	-	-
C ስራ ስራ ስራ ስራ ስራ ስራ ስራ ስራ ስራ	100	-	-	-
C ስራ ስራ ስራ ስራ ስራ ስራ ስራ ስራ ስራ	130	130	-	-
C ስራ ስራ ስራ ስራ ስራ ስራ ስራ ስራ ስራ	620	620	620	510
ስራ ስራ ስራ ስራ ስራ ስራ ስራ ስራ ስራ	69,642	69,192	69,062	67,561
ጋህገራት ስራ ስራ ስራ ስራ ስራ ስራ ስራ ስራ ስራ				
G ስራ ስራ ስራ ስራ ስራ ስራ ስራ ስራ ስራ	25	25	25	25
C ስራ ስራ ስራ ስራ ስራ ስራ ስራ ስራ ስራ	240	240	240	-
ስራ ስራ ስራ ስራ ስራ ስራ ስራ ስራ ስራ	265	265	265	25
LPL ስራ ስራ ስራ ስራ ስራ ስራ ስራ ስራ ስራ				
C ስራ ስራ ስራ ስራ ስራ ስራ ስራ ስራ ስራ	1,795	1,795	1,795	1,226
ስራ ስራ ስራ ስራ ስራ ስራ ስራ ስራ ስራ	1,795	1,795	1,795	1,226
ስራ ስራ ስራ ስራ ስራ ስራ ስራ ስራ ስራ ስራ	71,702	71,252	71,122	68,812

ጋሪጋጃ ስጦት ስጦት ስጦት ስጦት ስጦት ስጦት ስጦት

	ጋሪጋጃ ስጦት ስጦት ስጦት (\$000)	ጋሪጋጃ ስጦት ስጦት ስጦት (\$000)	ጋሪጋጃ ስጦት ስጦት ስጦት (\$000)	ጋሪጋጃ ስጦት ስጦት ስጦት (\$000)	ጋሪጋጃ ስጦት ስጦት ስጦት (\$000)
ጋሪጋጃ ስጦት ስጦት ስጦት	28,838	8,690	7,791	6,476	51,795
ጋሪጋጃ ስጦት ስጦት ስጦት	17,459	26,771	15,513	11,959	71,702
ጋሪጋጃ ስጦት ስጦት ስጦት	4,238	780	600	586	6,204
ጋሪጋጃ ስጦት ስጦት ስጦት	1,352	606	1,383	211	3,552
ጋሪጋጃ ስጦት ስጦት ስጦት	20,001	108	254	58	20,421
ጋሪጋጃ ስጦት ስጦት ስጦት	-	20,564	11,745	7,487	39,796
ጋሪጋጃ ስጦት ስጦት ስጦት	41,326	5,524	4,423	2,526	53,799
ጋሪጋጃ ስጦት ስጦት ስጦት	888	22	83	92	1,085
ጋሪጋጃ ስጦት ስጦት ስጦት	6,888	56	249	100	7,293
ጋሪጋጃ ስጦት ስጦት ስጦት ስጦት ስጦት ስጦት ስጦት	120,990	63,121	42,041	29,495	255,647





ᑎᓄᓂᓄᓂᓄᓂ
ᑎᓄᓂᓄᓂᓄᓂ

የግብርና ለውጥ

የግብርና

የግብርና ለውጥ

የግብርና ለውጥ ለውጥ

የግብርና ለውጥ

የግብርና ለውጥ

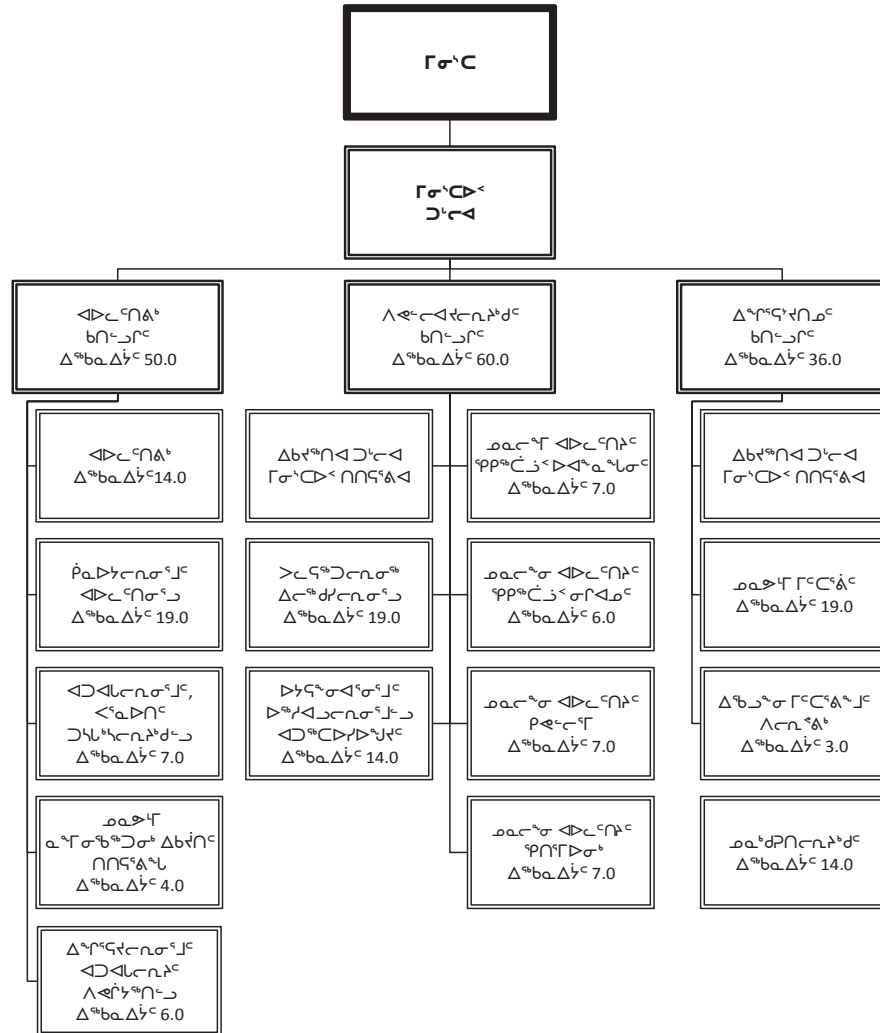
የግብርና ለውጥ

የግብርና ለውጥ

የግብርና ለውጥ ለውጥ

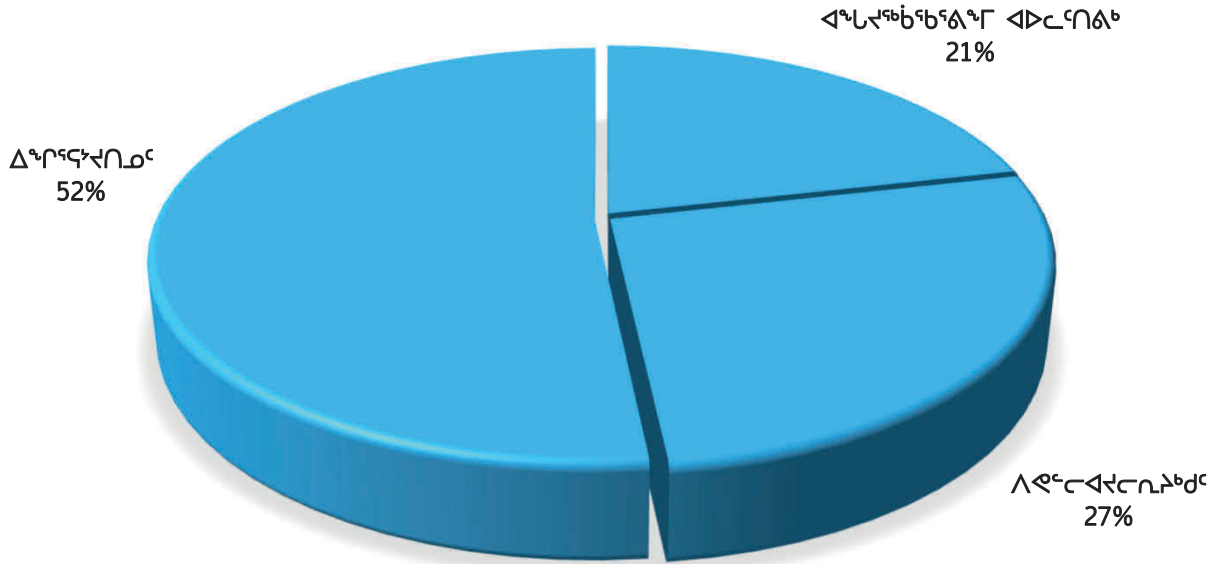
የግብርና ለውጥ

የግብርና ለውጥ



የግብርና ለውጥ (PYs)	ጠቅላይ
የግብርና ለውጥ ለውጥ	144.0
የግብርና ለውጥ ለውጥ ለውጥ	2.0
የግብርና ለውጥ ለውጥ ለውጥ	-
ጠቅላይ የግብርና ለውጥ (PYs)	146.0

የግብርና ልማት ስልጠና



የግብርና ስልጠና	የዓመት	የግብርና ስልጠና	የዓመት	የግብርና ስልጠና
	2019-2020 (\$000)	2018-2019 (\$000)	2018-2019 (\$000)	2017-2018 (\$000)
የግብርና ስልጠና ወጪዎች	18,743	18,405	18,405	17,580
የሰነድ ስልጠና ወጪዎች	24,166	23,941	23,941	23,035
የሌሎች ወጪዎች	1,995	1,896	1,896	1,616
የሰነድ ስልጠና ወጪዎች	715	717	717	483
የግብርና ስልጠና ወጪዎች	247	249	249	432
የሰነድ ስልጠና ወጪዎች	968	968	968	793
የሌሎች ወጪዎች	39,051	39,202	39,202	25,798
የግብርና ስልጠና ወጪዎች	296	291	291	303
የሰነድ ስልጠና ወጪዎች	918	913	913	3,721
ጠቅላይ ስልጠና ወጪዎች	87,099	86,582	86,582	73,761
የግብርና ስልጠና ወጪዎች	23,775	18,387	18,939	18,827
ጠቅላይ ስልጠና ወጪዎች	110,874	104,969	105,521	92,588

ደግሞ የሚሰጡ ለግብርና ስራ

የገቢት ስርዓት (C = ለግብርና; G = ለግብርና)	የግብርና	የግብርና	የግብርና	የግብርና
	ሪፖርት	ሪፖርት	ሪፖርት	ሪፖርት
	2019-2020 (\$000)	2018-2019 (\$000)	2018-2019 (\$000)	2017-2018 (\$000)
የግብርና ስራ				
C ለግብርና ስራ ለግብርና ስራ ስራ ስራ	225	225	225	225
C ለግብርና ስራ ለግብርና ስራ ስራ	300	300	300	-
C ለግብርና ስራ ለግብርና ስራ ስራ	1,576	1,576	1,576	1,204
C ለግብርና ስራ ለግብርና ስራ ስራ ስራ	3,432	3,432	3,432	2,452
C ለግብርና ስራ ለግብርና ስራ ስራ ስራ	50	50	50	50
C ለግብርና ስራ ለግብርና ስራ ስራ ስራ	50	50	50	50
C ለግብርና ስራ ለግብርና ስራ ስራ ስራ	700	700	700	700
C ለግብርና ስራ ለግብርና ስራ ስራ ስራ	3,358	3,358	3,358	3,358
C ለግብርና ስራ ለግብርና ስራ ስራ ስራ	1,500	1,500	1,500	3,946
ጠቅላላ የግብርና ስራ	11,191	11,191	11,191	11,985
ለግብርና ስራ				
G ለግብርና ስራ ለግብርና ስራ ስራ	70	70	70	68
C ለግብርና ስራ ለግብርና ስራ ስራ ስራ	450	450	450	450
C ለግብርና ስራ ለግብርና ስራ ስራ ስራ	150	150	150	21
C ለግብርና ስራ ለግብርና ስራ ስራ ስራ	900	675	675	-
C ለግብርና ስራ ለግብርና ስራ ስራ ስራ	1,328	1,328	1,328	926
C ለግብርና ስራ ለግብርና ስራ ስራ ስራ	1,000	1,000	1,000	1,000
C ለግብርና ስራ ለግብርና ስራ ስራ ስራ	1,050	1,050	1,050	825
C ለግብርና ስራ ለግብርና ስራ ስራ ስራ	200	200	200	194
C ለግብርና ስራ ለግብርና ስራ ስራ ስራ	89	89	89	72
C ለግብርና ስራ ለግብርና ስራ ስራ ስራ	550	550	550	400
C ለግብርና ስራ ለግብርና ስራ ስራ ስራ	1,361	1,361	1,361	1,361
C ለግብርና ስራ ለግብርና ስራ ስራ ስራ	50	50	50	50
C ለግብርና ስራ ለግብርና ስራ ስራ ስራ	295	295	295	230
C ለግብርና ስራ ለግብርና ስራ ስራ ስራ	823	823	823	673
C ለግብርና ስራ ለግብርና ስራ ስራ ስራ	4,454	4,454	4,454	4,202
C ለግብርና ስራ ለግብርና ስራ ስራ ስራ	-	-	-	373
C ለግብርና ስራ ለግብርና ስራ ስራ ስራ	175	175	175	175
ጠቅላላ ለግብርና ስራ	12,945	12,720	12,720	11,020
ለግብርና ስራ				
G ለግብርና ስራ ለግብርና ስራ ስራ	30	30	30	30
ጠቅላላ ለግብርና ስራ	30	30	30	30
ጠቅላላ ለግብርና ስራ	24,166	23,941	23,941	23,035

ጋራፊትጋራፊትጋራፊት ልግናፎርብፊት ልግናፎርብፊት ልግናፎርብፊት ልግናፎርብፊት

	ፊትጋራፊትጋራፊት (\$000)	ፊትጋራፊትጋራፊት (\$000)	ፊትጋራፊትጋራፊት (\$000)	ፊትጋራፊትጋራፊት (\$000)	ፊትጋራፊትጋራፊት (\$000)
ፊትጋራፊትጋራፊት ልግናፎርብፊት	14,994	1,761	1,008	980	18,743
ፊትጋራፊትጋራፊት ልግናፎርብፊት	17,455	3,293	1,887	1,531	24,166
ፊትጋራፊትጋራፊት ልግናፎርብፊት	1,558	233	119	85	1,995
ፊትጋራፊትጋራፊት ልግናፎርብፊት	680	14	15	6	715
ፊትጋራፊትጋራፊት ልግናፎርብፊት	233	4	8	2	247
ፊትጋራፊትጋራፊት ልግናፎርብፊት	968	-	-	-	968
ፊትጋራፊትጋራፊት ልግናፎርብፊት	39,013	16	15	7	39,051
ፊትጋራፊትጋራፊት ልግናፎርብፊት	250	8	6	32	296
ፊትጋራፊትጋራፊት ልግናፎርብፊት	903	7	1	7	918
ፊትጋራፊትጋራፊት ልግናፎርብፊት	76,054	5,336	3,059	2,650	87,099







ᑎᓄᓂᓂᓂ^bᑏ^c

አገልግሎት አገልግሎት

የገንዘብ

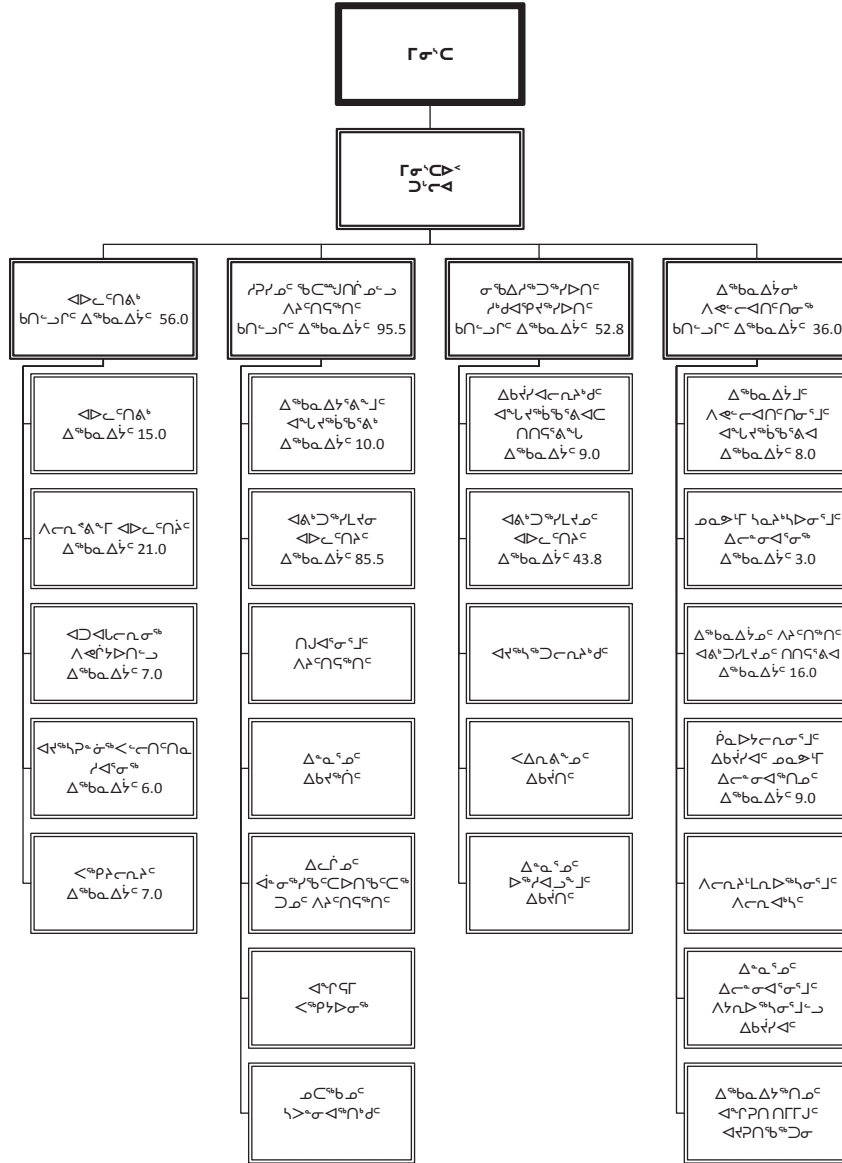
የገንዘብ ጠቅላይ

የገንዘብ አገልግሎት

የገንዘብ አገልግሎት

የገንዘብ አገልግሎት ለውጤት

ደንበኞችን አገልግሎት



የገንዘብ አገልግሎት (PYs)	በገንዘብ
የገንዘብ አገልግሎት	234.0
የገንዘብ አገልግሎት	6.3
የገንዘብ አገልግሎት	-
በገንዘብ የገንዘብ አገልግሎት (PYs)	240.3

ገጽ ፳

ፈቃድ ለማሰጠት ለሚገቡት የግብርና ጥቅም ለማረጋገጥ የሚያስፈልጉትን መረጃዎች በቀጣይ ለሚከተሉት ክፍሎች ይሙሉ፡

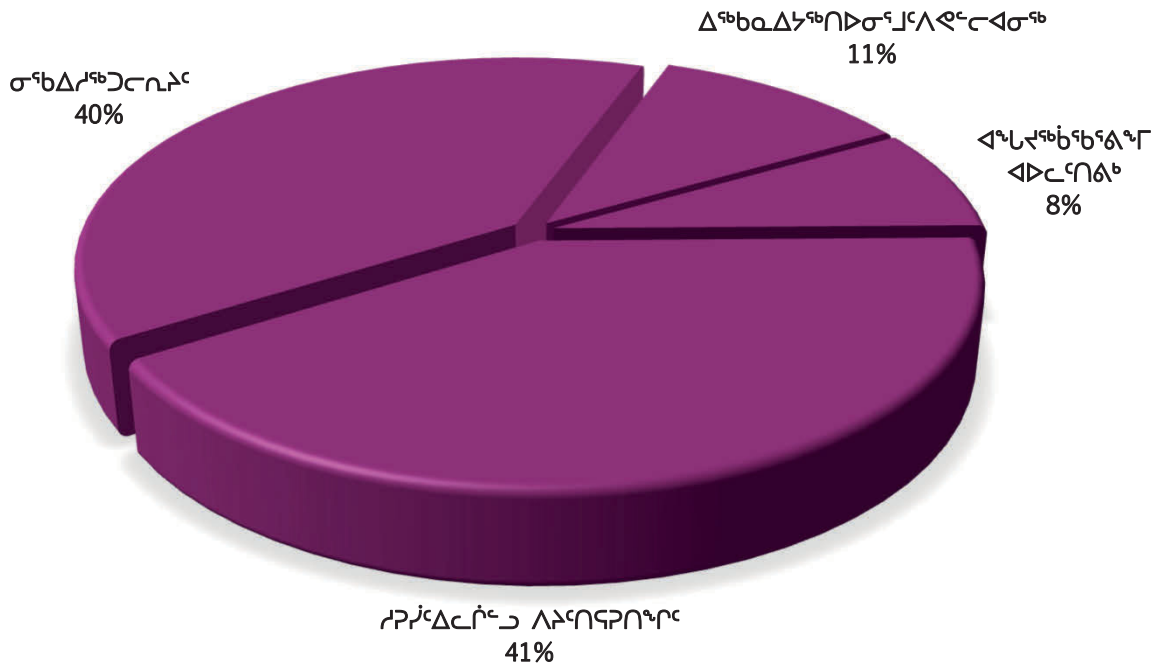
ፈቃድ ለማሰጠት የሚያስፈልጉትን መረጃዎች በቀጣይ ለሚከተሉት ክፍሎች ይሙሉ፡

ፈቃድ ለማሰጠት የሚያስፈልጉትን መረጃዎች በቀጣይ ለሚከተሉት ክፍሎች ይሙሉ፡

ፈቃድ ለማሰጠት የሚያስፈልጉትን መረጃዎች በቀጣይ ለሚከተሉት ክፍሎች ይሙሉ፡

ፈቃድ ለማሰጠት የሚያስፈልጉትን መረጃዎች በቀጣይ ለሚከተሉት ክፍሎች ይሙሉ፡

ግብርና ስራ ለግብርና ስራ



የግብርና ስራ	የግብርና ስራ	የግብርና ስራ	የግብርና ስራ	የግብርና ስራ
	ግብርና ስራ	ግብርና ስራ	ግብርና ስራ	ግብርና ስራ
የግብርና ስራ	ግብርና ስራ	ግብርና ስራ	ግብርና ስራ	ግብርና ስራ
የግብርና ስራ	ግብርና ስራ	ግብርና ስራ	ግብርና ስራ	ግብርና ስራ
ግብርና ስራ ለግብርና ስራ	30,785	30,333	30,393	29,837
ግብርና ስራ ለግብርና ስራ	72,788	68,728	69,133	57,699
ግብርና ስራ ለግብርና ስራ	5,030	4,919	5,249	4,973
ግብርና ስራ ለግብርና ስራ	1,085	847	857	1,037
ግብርና ስራ ለግብርና ስራ	4,688	4,540	4,580	4,224
ግብርና ስራ ለግብርና ስራ	-	-	-	40
ግብርና ስራ ለግብርና ስራ	41,510	42,326	41,206	40,483
ግብርና ስራ ለግብርና ስራ	1,187	1,405	1,680	855
ግብርና ስራ ለግብርና ስራ	246	115	115	421
ግብርና ስራ ለግብርና ስራ	157,319	153,213	153,213	139,569
ግብርና ስራ ለግብርና ስራ	1,568	1,568	1,647	521
ግብርና ስራ ለግብርና ስራ	158,887	154,781	154,860	140,090

ገቢዎች ሪፖርት ለግብርና ልዩ ልዩ

የገቢዎች ስም	ገቢዎች ግብርና	የገቢዎች ሪፖርት	ገቢዎች	የገቢዎች ሪፖርት
(C = ልዩ ልዩ; G = ግብርና)	2019-2020 (\$000)	2018-2019 (\$000)	2018-2019 (\$000)	2017-2018 (\$000)
ግብርና				
C ግብርና ለግብርና ልዩ ልዩ	2,706	1,532	1,532	1,720
C ግብርና ለግብርና ልዩ ልዩ	50	50	50	50
ግብርና ለግብርና ልዩ ልዩ	2,756	1,582	1,582	1,770
ግብርና ለግብርና ልዩ ልዩ				
G ግብርና ለግብርና ልዩ ልዩ	50	50	50	50
G ግብርና ለግብርና ልዩ ልዩ	50	50	50	-
C ግብርና ለግብርና ልዩ ልዩ	2,880	2,584	2,584	2,630
C ግብርና ለግብርና ልዩ ልዩ	370	250	250	250
C ግብርና ለግብርና ልዩ ልዩ	100	100	100	100
C ግብርና ለግብርና ልዩ ልዩ	20	20	20	20
ግብርና ለግብርና ልዩ ልዩ	3,470	3,054	3,054	3,050
ግብርና ለግብርና ልዩ ልዩ				
C ግብርና ለግብርና ልዩ ልዩ	53,580	51,515	51,515	40,676
C ግብርና ለግብርና ልዩ ልዩ	1,382	1,382	1,382	1,329
ግብርና ለግብርና ልዩ ልዩ	54,962	52,897	52,897	42,005
ግብርና ለግብርና ልዩ ልዩ				
G ግብርና ለግብርና ልዩ ልዩ	7,000	7,000	7,000	6,793
C ግብርና ለግብርና ልዩ ልዩ	3,600	3,350	4,600	3,256
C ግብርና ለግብርና ልዩ ልዩ	1,000	845	-	825
ግብርና ለግብርና ልዩ ልዩ	11,600	11,195	11,600	10,874
ግብርና ለግብርና ልዩ ልዩ	72,788	68,728	69,133	57,699

ᑕᓂᐅᓪᓈᓪᑕᐅᓂᓱᓕᓱ ᐋᐅᓪᓴᓂᓱᓪᓴᓪ ᐋᓪᓈᓱᐅᓱᐃᓪᓴᓂᓱᓪᓴᓪ ᐋᑕᓪᓈᓪᓴᓪ

	ᐋᓪᓴᓂᓱᓪᓴᓪ	ᓱᓱᓪᓴᓪ	ᓱᓴᓪᓴᓪ	ᓱᓂᓱᓪᓴᓪ	ᓈᓂᓱᓪᓴᓪ
	(\$000)	(\$000)	(\$000)	(\$000)	(\$000)
ᐋᓱᓪᓴᓂᓱᓪᓴᓪ ᐃᓈᓴᓂᓪᓴᓪ	13,613	7,309	5,893	3,970	30,785
ᐋᐃᓪᓴᓂᓪᓴᓪ ᐃᓈᓴᓂᓪᓴᓪ	15,728	28,089	13,155	15,816	72,788
ᐋᐅᓪᓴᓂᓪᓴᓪ ᐃᓱᓱᓪᓴᓂᓪᓴᓪ	1,145	1,625	1,260	1,000	5,030
ᐱᓪᓴᓂᓪᓴᓪ ᓱᓴᓪᓴᓂᓪᓴᓪ	390	380	230	85	1,085
ᓂᐅᐃᓪᓴᓂᓪᓴᓪ ᐱᓱᓪᓴᓂᓪᓴᓪ	2,335	843	880	630	4,688
ᓱᓴᓪᓴᓂᓪᓴᓪ	-	-	-	-	-
ᓈᓪᓴᓂᓪᓴᓪ	9,835	5,660	15,667	10,348	41,510
ᐋᓱᓪᓴᓂᓪᓴᓪ ᐋᓱᓪᓴᓂᓪᓴᓪ	261	426	335	165	1,187
ᐋᓱᓪᓴᓂᓪᓴᓪ ᐋᓱᓪᓴᓂᓪᓴᓪ	150	32	27	37	246
ᓈᓂᓱᓪᓴᓪ ᐋᐅᓪᓴᓂᓪᓴᓪ ᐱᓱᓪᓴᓂᓪᓴᓪ	43,457	44,364	37,447	32,051	157,319







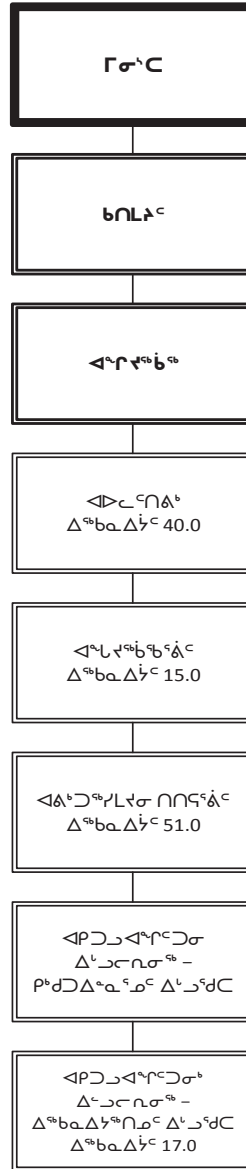
ᑎᓄᓐᓂᓐ ᑕᓄᓐ ᑕᓄᓐ ᑕᓄᓐ ᑕᓄᓐ

የግብርና ልማት
ገጽ

የግብርና ልማት
ገጽ

የግብርና ልማት
ገጽ

ደንበኞችን በማሰብ



የግብርና ልማት ገጽ (PYs)	ጠቅላይ ገጽ
የግብርና ልማት ገጽ	116.0
የግብርና ልማት ገጽ	7.0
የግብርና ልማት ገጽ	-
ጠቅላይ የግብርና ልማት ገጽ (PYs)	123.0



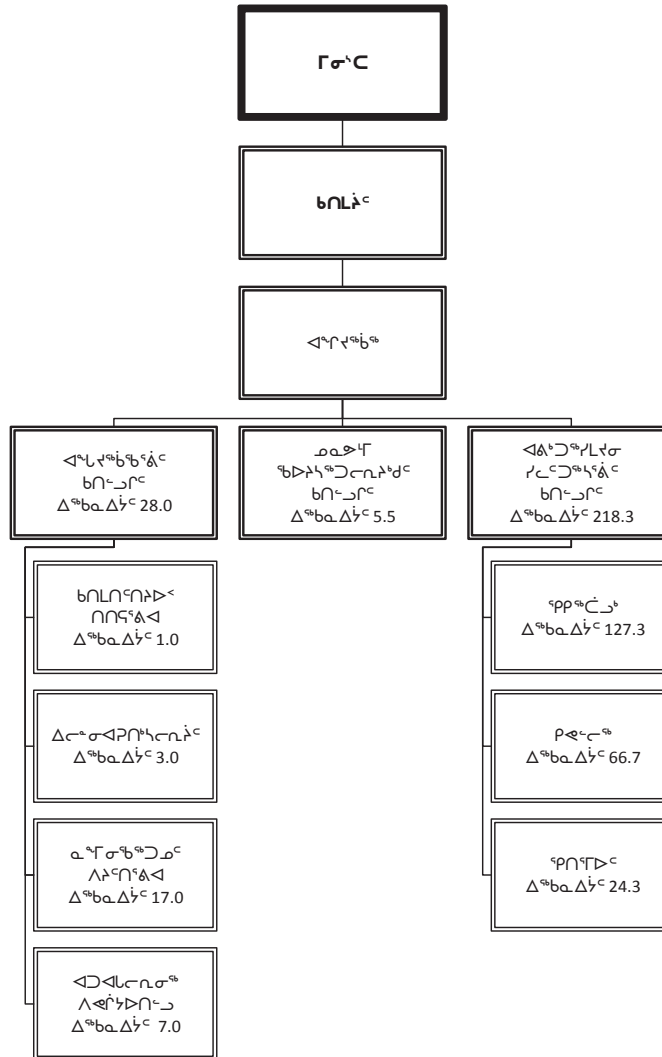


የገቢዎች ሪፖርት
ገጽ 1

የገቢዎች ሪፖርት
የገቢዎች ሪፖርት

የገቢዎች ሪፖርት
የገቢዎች ሪፖርት

ደንበኞችን ለማረጋገጥ



የገቢዎች ሪፖርት (PYs)	ገቢዎች
የገቢዎች ሪፖርት	234.8
የገቢዎች ሪፖርት ለገቢዎች ሪፖርት	17.0
የገቢዎች ሪፖርት ለገቢዎች ሪፖርት	-
ገቢዎች ሪፖርት (PYs)	251.8







ᑎᓄᓐᖃᑦ ᑎᓄᓐᖃᑦ
ᑎᓄᓐᖃᑦ ᑎᓄᓐᖃᑦ
ᑎᓄᓐᖃᑦ ᑎᓄᓐᖃᑦ

NUNAVUNMI
INIRNIRIT
ILIHARVIAT

COLLÈGE
DE L'ARCTIQUE
DU NUNAVUT



ᑎᑎᑎᑎᑎ
ᑎᑎᑎᑎᑎᑎᑎᑎᑎᑎᑎ

NUNAVUT
ARCTIC
COLLEGE





NUNAVUT BUSINESS
ᓄᓇᑭᓯ ᓇᓱᓯᓂᓐᓂᓐᓂᓐ

CREDIT CORPORATION
ᑭᓐᓂᓐᓂᓐᓂᓐᓂᓐᓂᓐ

"Lender of Northern Opportunity"

ርዕሰ ጉዳይ
ሥራ

ገንዘብ
አገልግሎት

ሰርቪስ
አገልግሎት

ደንበኞች ግንኙነት



ገንዘብ (PYs)	ክፍያ
አገልግሎት	6.0
የሥራ ገቢ ለውጥ	-
የሥራ ገቢ ለውጥ	-
ክፍያ ገንዘብ (PYs)	6.0

ጋጋጋጋጋጋ ስራፍ ስራፍ ስራፍ ስራፍ ስራፍ ስራፍ ስራፍ ስራፍ

	ሰጠኣ ስራፍ ስራፍ (\$000)	ሰጠኣ ስራፍ ስራፍ (\$000)	ሰጠኣ ስራፍ ስራፍ (\$000)	ሰጠኣ ስራፍ ስራፍ (\$000)	ሰጠኣ ስራፍ ስራፍ (\$000)
ሰጠኣ ስራፍ ስራፍ ስራፍ	935	-	-	-	935
ሰጠኣ ስራፍ ስራፍ ስራፍ	-	-	-	-	-
ሰጠኣ ስራፍ ስራፍ ስራፍ	70	-	-	-	70
ሰጠኣ ስራፍ ስራፍ ስራፍ	30	-	-	-	30
ሰጠኣ ስራፍ ስራፍ ስራፍ	202	-	-	-	202
ሰጠኣ ስራፍ ስራፍ ስራፍ	-	-	-	-	-
ሰጠኣ ስራፍ ስራፍ ስራፍ	-	-	-	-	-
ሰጠኣ ስራፍ ስራፍ ስራፍ	143	-	-	-	143
ሰጠኣ ስራፍ ስራፍ ስራፍ	17	-	-	-	17
ሰጠኣ ስራፍ ስራፍ ስራፍ	1,397	-	-	-	1,397

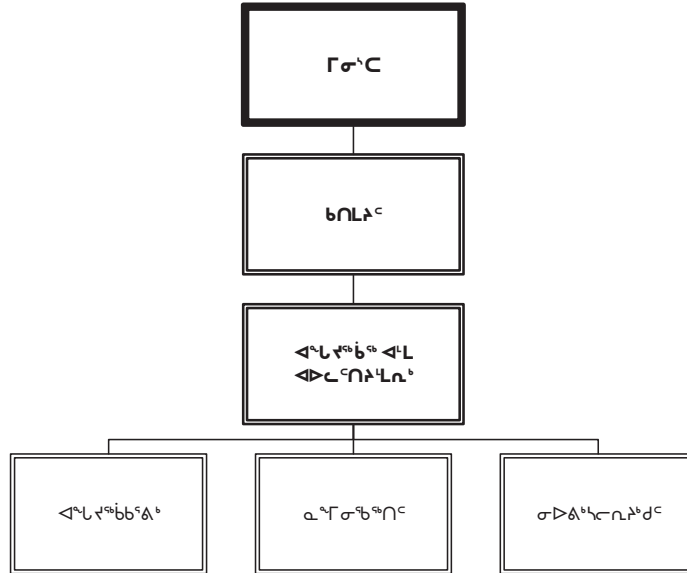


ጠባብ ስራ ማረጋገጫ
ጠባብ ስራ

ጠባብ ስራ ማረጋገጫ
ጠባብ ስራ ማረጋገጫ

ጠባብ ስራ ማረጋገጫ
ጠባብ ስራ ማረጋገጫ

ጠባብ ስራ ማረጋገጫ



ጠባብ ስራ ማረጋገጫ (PYS)	ጠባብ ስራ
ጠባብ ስራ ማረጋገጫ ስራ ስራ ስራ	141.0
ጠባብ ስራ ማረጋገጫ (PYS)	141.0

ዲፍፎረንሻል ስራዎች ለፌዴራል ገቢዎች ለፌዴራል ገቢዎች

የገቢዎች ዓይነት	የገቢዎች	የገቢዎች	የገቢዎች	የገቢዎች
	ገቢዎች	ገቢዎች	ገቢዎች	ገቢዎች
	2019-2020 (\$000)	2018-2019 (\$000)	2018-2019 (\$000)	2017-2018 (\$000)
አጠቃላይ ስራዎች				
አጠቃላይ ስራዎች ለፌዴራል ገቢዎች ለፌዴራል ገቢዎች ለፌዴራል ገቢዎች ለፌዴራል ገቢዎች	-	-	-	-
ገቢዎች				
ገቢዎች ለፌዴራል ገቢዎች ለፌዴራል ገቢዎች ለፌዴራል ገቢዎች ለፌዴራል ገቢዎች	70	70	70	70
ገቢዎች ለፌዴራል ገቢዎች				
ገቢዎች ለፌዴራል ገቢዎች ለፌዴራል ገቢዎች ለፌዴራል ገቢዎች ለፌዴራል ገቢዎች	238	238	238	238
ገቢዎች ለፌዴራል ገቢዎች				
ገቢዎች ለፌዴራል ገቢዎች ለፌዴራል ገቢዎች ለፌዴራል ገቢዎች ለፌዴራል ገቢዎች	200	200	200	120
ገቢዎች ለፌዴራል ገቢዎች ለፌዴራል ገቢዎች				
ገቢዎች ለፌዴራል ገቢዎች ለፌዴራል ገቢዎች ለፌዴራል ገቢዎች ለፌዴራል ገቢዎች	1,403	1,403	1,403	1,323

ጋህገረ ህንጻ ስጦት ለግብርና ለግብርና ለግብርና ለግብርና ለግብርና

	ግብርና ስጦት ለግብርና (\$000)	ግብርና ስጦት ለግብርና (\$000)	ግብርና ስጦት ለግብርና (\$000)	ግብርና ስጦት ለግብርና (\$000)	ግብርና ስጦት ለግብርና (\$000)
ግብርና ስጦት ለግብርና ለግብርና	961	-	-	-	961
ግብርና ስጦት ለግብርና ለግብርና	200	238	565	400	1,403
ግብርና ስጦት ለግብርና ለግብርና	290	-	-	-	290
ግብርና ስጦት ለግብርና ለግብርና	18	-	-	-	18
ግብርና ስጦት ለግብርና ለግብርና	100	-	-	-	100
ግብርና ስጦት ለግብርና ለግብርና	20	-	-	-	20
ግብርና ስጦት ለግብርና ለግብርና	90	-	-	-	90
ግብርና ስጦት ለግብርና ለግብርና	11	-	-	-	11
ግብርና ስጦት ለግብርና ለግብርና	(35)	-	-	-	(35)
ግብርና ስጦት ለግብርና ለግብርና	1,655	238	565	400	2,858





ᑎᓄᓐᓂᓄ ᑕᓄᓂᓄ ᑕᓄᓂᓄ

ገቢዎችና ገደብ ማህበረሰብ ለገቢዎችና ገደብ ማህበረሰብ ለገቢዎችና ገደብ ማህበረሰብ

	ገቢዎች	ገደብ	ገቢዎች	ገደብ	ገቢዎች
	(\$000)	(\$000)	(\$000)	(\$000)	(\$000)
ገቢዎች	8,135	3,899	2,635	2,095	16,764
ገደብ	516	68,209	43,384	37,645	149,754
ገቢዎች ለገቢዎችና ገደብ ማህበረሰብ	566	823	615	299	2,303
ገቢዎች ለገቢዎችና ገደብ ማህበረሰብ	83	40	16	63	202
ገቢዎች ለገቢዎችና ገደብ ማህበረሰብ	181	20	20	6	227
ገቢዎች	295	4,369	1,487	2,235	8,386
ገቢዎች	443	32,214	10,956	6,234	49,847
ገቢዎች ለገቢዎችና ገደብ ማህበረሰብ	66	71	2	8	147
ገቢዎች ለገቢዎችና ገደብ ማህበረሰብ	12,247	57	110	41	12,455
ገቢዎች ለገቢዎችና ገደብ ማህበረሰብ	22,532	109,702	59,225	48,626	240,085

1. ለገቢዎችና ገደብ ማህበረሰብ ለገቢዎችና ገደብ ማህበረሰብ ለገቢዎችና ገደብ ማህበረሰብ







ᑭᓄᑦᑕᑦᑕᑦ ᐅᑦᑕᑦᑕᑦᑕᑦᑕᑦ ᑕᑦᑕᑦᑕᑦ

Qulliq Energy Corporation

Société d'énergie Qulliq

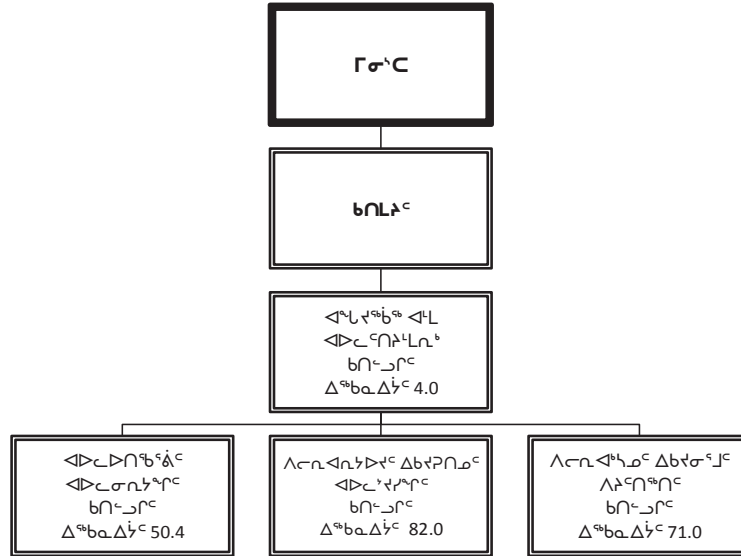
Qulliq Alruyaktuqtunik Ikumatjutiit

ገቢ ማጠቃለያ
ገቢ

ገቢ
ገቢ ማጠቃለያ

ገቢ ማጠቃለያ
ገቢ ማጠቃለያ

ገቢ ማጠቃለያ



ገቢ ማጠቃለያ (PYs)	ገቢ ማጠቃለያ
ገቢ ማጠቃለያ	207.4
ገቢ ማጠቃለያ	-
ገቢ ማጠቃለያ	-
ገቢ ማጠቃለያ (PYs)	207.4

ጋራ ገቢዎች ለጋራ ገቢዎች ለጋራ ገቢዎች ለጋራ ገቢዎች ለጋራ ገቢዎች

	ጋራ ገቢዎች ለጋራ ገቢዎች (\$000)	የጋራ ገቢዎች ለጋራ ገቢዎች (\$000)	የጋራ ገቢዎች ለጋራ ገቢዎች (\$000)	የጋራ ገቢዎች ለጋራ ገቢዎች (\$000)	ጋራ ገቢዎች ለጋራ ገቢዎች (\$000)
የጋራ ገቢዎች ለጋራ ገቢዎች ለጋራ ገቢዎች	19,765	8,965	4,621	3,541	36,892
የጋራ ገቢዎች ለጋራ ገቢዎች ለጋራ ገቢዎች	-	-	-	-	-
የጋራ ገቢዎች ለጋራ ገቢዎች ለጋራ ገቢዎች	3,009	1,128	365	401	4,903
የጋራ ገቢዎች ለጋራ ገቢዎች ለጋራ ገቢዎች	1,071	31,657	14,227	10,317	57,272
የጋራ ገቢዎች ለጋራ ገቢዎች ለጋራ ገቢዎች	2,961	666	276	409	4,312
የጋራ ገቢዎች ለጋራ ገቢዎች ለጋራ ገቢዎች	1,284	-	-	-	1,284
የጋራ ገቢዎች ለጋራ ገቢዎች ለጋራ ገቢዎች	9,539	685	445	435	11,104
የጋራ ገቢዎች ለጋራ ገቢዎች ለጋራ ገቢዎች	401	36	11	8	456
የጋራ ገቢዎች ለጋራ ገቢዎች ለጋራ ገቢዎች	18,203	-	-	-	18,203
ጋራ ገቢዎች ለጋራ ገቢዎች ለጋራ ገቢዎች	56,233	43,137	19,945	15,111	134,426







ᑎᓄᓐᖃᑦ ᑎᓄᓐᖃᑦ
ᑎᓄᓐᖃᑦ ᑎᓄᓐᖃᑦ
ᑎᓄᓐᖃᑦ ᑎᓄᓐᖃᑦ



ᓄᓇᓕᓂᓐ

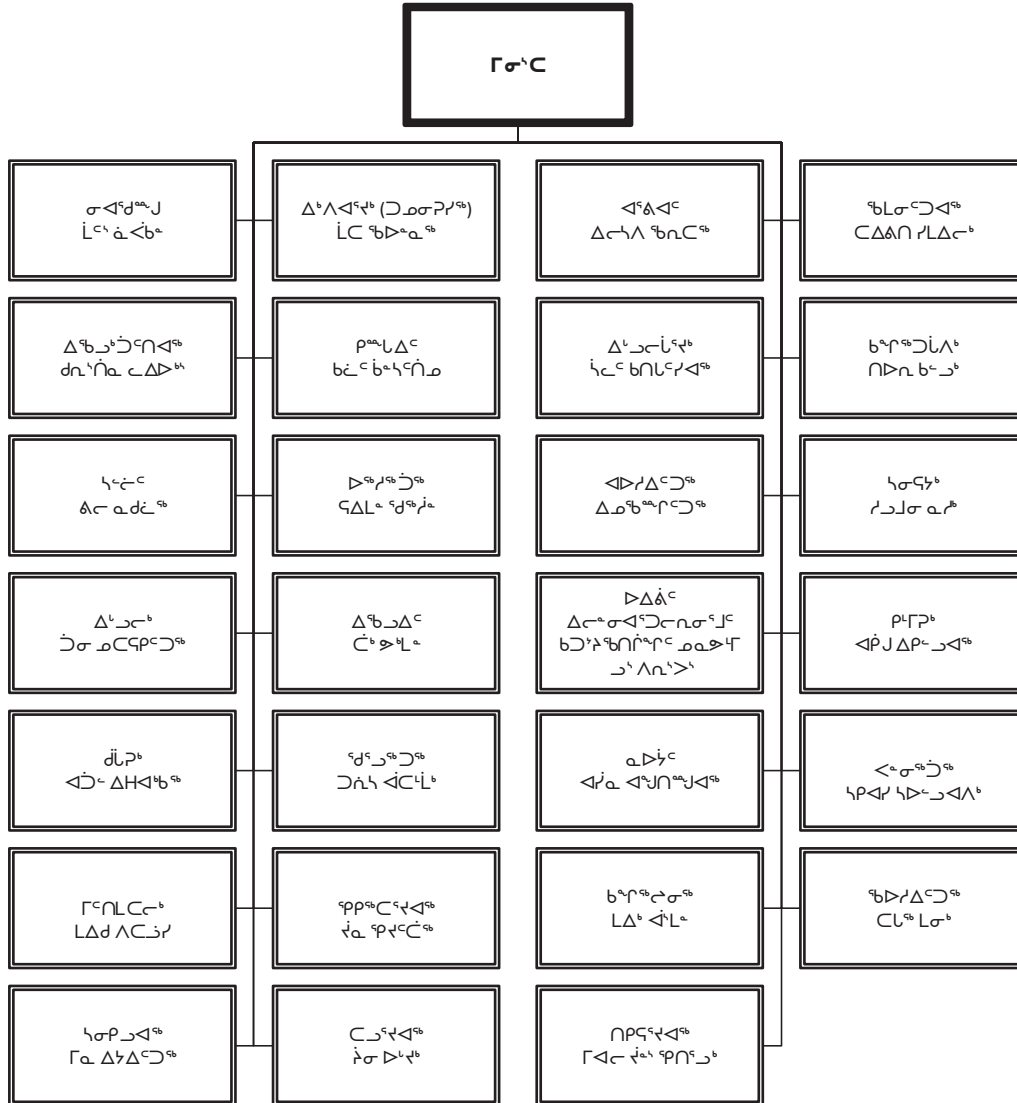
ᐃᓕᓐᐃᓂᓐᓂᓐᓂᓐᓂᓐᓂᓐᓂᓐ

ᓂᓂᓂᓂᓐ

ርዕስ ገጽ
ገሥት

(ርዕስ ገሥት ጠባብ ገሥት ጠባብ ገሥት)
ወደገሥት ልራግ ገሥት ጠባብ ገሥት

ወደገሥት ጠባብ ገሥት



ግብረ ግብረ ግብረ (PYS)	ገንዘብ
ግንዛቤ ግንዛቤ ግንዛቤ	18.5
ገንዘብ ገንዘብ ገንዘብ	-
ግንዛቤ ግንዛቤ ግንዛቤ	-
ገንዘብ ግንዛቤ ግንዛቤ (PYS)	18.5





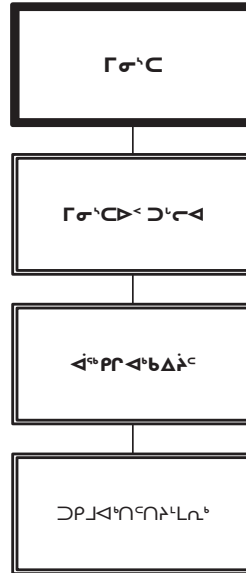
ᓄᓇᑭᓪᓴ ᓆᓄᓂᓂᓄᓂᓂ ᐱᓪᓴᓄᓂᓂᓂᓂᓂᓂ ᓆᓂᓂᓂᓂᓂᓂᓂᓂᓂ
Nunavut Human Rights Tribunal
Nunavunmi Inungnut Pitqutigiyayunut Ihuaqhaiyiit
Tribunal des droits de la personne du Nunavut

ግንባታ ስራ
ግንባታ ስራ

ግንባታ ስራ
ግንባታ ስራ

ግንባታ ስራ
ግንባታ ስራ

ግንባታ ስራ

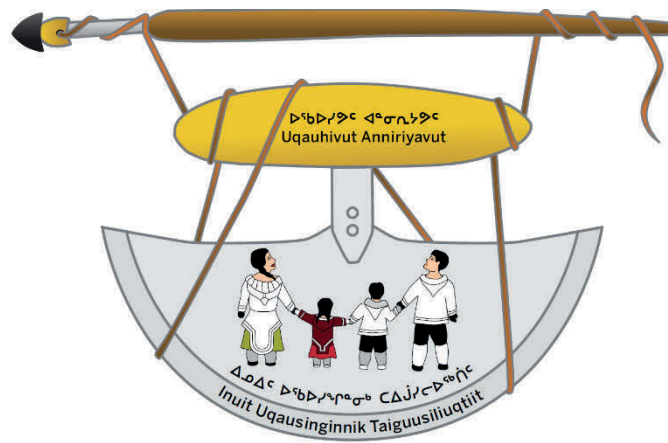


ግንባታ ስራ (PYS)	ግንባታ ስራ
ግንባታ ስራ	3.0
ግንባታ ስራ	-
ግንባታ ስራ	-
ግንባታ ስራ (PYS)¹	3.0

1. ግንባታ ስራ ለግንባታ ስራ ለግንባታ ስራ ለግንባታ ስራ







ᐱᓄᐱᑦ ᐅᖅᐅᓯᓄᑦ ᐱᓄᓂᓴᓄᑦ
ᐱᓄᓂᓴᓄᑦ ᐅᖅᐅᓯᓄᑦ







ᓄᓇᖅ ᓄᓇᖅ ᓄᓇᖅ
ᓄᓇᖅ ᓄᓇᖅ

ገንዘብ ለጠናቅቅያ ጠናቅቅያ

ገንዘብ	ገንዘብ	ገንዘብ ለጠናቅቅያ ጠናቅቅያ	ገንዘብ	ገንዘብ ለጠናቅቅያ ጠናቅቅያ
	ጠናቅቅያ	ገንዘብ	ጠናቅቅያ	ጠናቅቅያ
(C = ጠናቅቅያ; G = ገንዘብ)	2019-2020	2018-2019	2018-2019	2017-2018
	(\$000)	(\$000)	(\$000)	(\$000)
C ገንዘብ ለጠናቅቅያ ጠናቅቅያ	1,500	1,500	1,500	1,533
C ገንዘብ ለጠናቅቅያ ጠናቅቅያ	589	589	589	640
C ገንዘብ ለጠናቅቅያ ጠናቅቅያ	510	510	510	471
ጠናቅቅያ ጠናቅቅያ	2,599	2,599	2,599	2,644





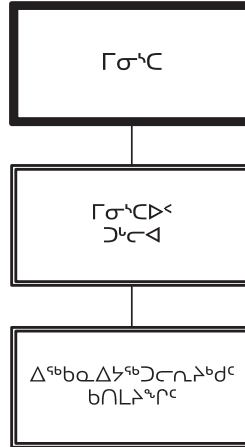
ᓄᓇᓂᓪ ᐃᑲᑲᓇᐃᓴᑲᓂᓪ
ᐱᓕᐱᓴᓂᓪ ᓄᓪ ᑲᓂᐱᓴᓪ

የሥራ ልማት ስራ
ስራ

የሥራ ልማት ስራ
ስራ

የሥራ ልማት ስራ
ስራ

የሥራ ልማት ስራ



የሥራ ልማት ስራ (PYS)	ስራ
የሥራ ልማት ስራ	-
የሥራ ልማት ስራ ስራ	-
የሥራ ልማት ስራ ስራ	-
ስራ የሥራ ልማት ስራ (PYS)	-



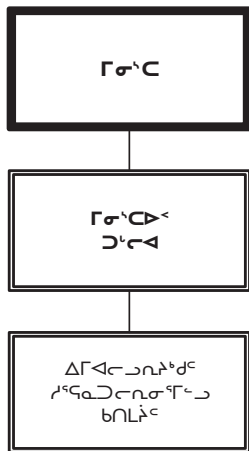


የግብርና ስልጠና
ስልጠና

የግብርና ስልጠና
ስልጠና

የግብርና ስልጠና
ስልጠና

የግብርና ስልጠና



የግብርና ስልጠና (PYS)	ስልጠና
የግብርና ስልጠና	-
የግብርና ስልጠና	-
የግብርና ስልጠና	-
ስልጠና የግብርና ስልጠና (PYS)	-







ᓄᓇᓂᓴᓴ ᐃᓴᐃᓂᓂᓴᓴᓴ ᓴᓴᓴᓴᓴ ᓴᓴᓂᓂᓴᓴᓴᓴᓴ
Nunavut Taangat Higaarluktuniklu
Alcools et Cannabis Nunavut
Nunavut Liquor and Cannabis







ᑭᓄᓐᓂᓐ Qulliit

ᑭᓄᓐᓂᓐ ᑭᓄᓐᓂᓐ ᑭᓄᓐᓂᓐ

Nunavunmi Arnanut Katimayit

Nunavut Status of Women Council

Conseil Qulliit de la Condition Féminine du Nunavut







ᐅᐃᑭᐱᑦᑎᑦ ᑭᓄᑦ ᑎᓄᓂᓄᑦ







የገንዘብ ስጦታ

የገንዘብ ስጦታው ስም	2018-2019		2019-2020		2020-2021		2021-2022	
	የገንዘብ ስጦታው ስም		የገንዘብ ስጦታው ስም		የገንዘብ ስጦታው ስም		የገንዘብ ስጦታው ስም	
	(\$000)	አመልካች	(\$000)	አመልካች	(\$000)	አመልካች	(\$000)	አመልካች
የገንዘብ ስጦታው ስም								
የገንዘብ ስጦታው ስም	3,743	25.0	3,909	25.0	3,909	25.0	3,909	25.0
የገንዘብ ስጦታው ስም	-		-		-		-	
የገንዘብ ስጦታው ስም	5,537		5,797		5,797		5,797	
ጠቅላላ	9,280		9,706		9,706		9,706	
የገንዘብ ስጦታው ስም								
የገንዘብ ስጦታው ስም	6,077	-	6,280	-	6,280	-	6,280	-
የገንዘብ ስጦታው ስም	-		-		-		-	
የገንዘብ ስጦታው ስም	6,665		6,036		6,036		6,036	
ጠቅላላ	12,742		12,316		12,316		12,316	
የገንዘብ ስጦታው ስም								
የገንዘብ ስጦታው ስም	3,005	18.0	3,050	19.0	3,050	19.0	3,050	19.0
የገንዘብ ስጦታው ስም	25		-		-		-	
የገንዘብ ስጦታው ስም	2,043		2,023		2,023		3,523	
ጠቅላላ	5,073		5,073		5,073		6,573	
ጠቅላላ	27,095	43.0	27,095	44.0	27,095	44.0	28,595	44.0

ገቢዎችና ገቢዎች

ገቢዎችና ገቢዎች ለውጥ	2018-2019 ገቢዎችና ገቢዎች ገቢዎችና ገቢዎች		2019-2020 ገቢዎችና ገቢዎች ገቢዎችና ገቢዎች		2020-2021 ገቢዎችና ገቢዎች		2021-2022 ገቢዎችና ገቢዎች	
	(\$000)	ገቢዎችና ገቢዎች	(\$000)	ገቢዎችና ገቢዎች	(\$000)	ገቢዎችና ገቢዎች	(\$000)	ገቢዎችና ገቢዎች
ገቢዎችና ገቢዎች								
ገቢዎችና ገቢዎች ለውጥ	2,719	19.0	2,644	19.0	2,644	19.0	2,644	19.0
ገቢዎችና ገቢዎች ለውጥ	-		-		-		-	
ገቢዎችና ገቢዎች ለውጥ	928		829		829		829	
ገቢዎችና ገቢዎች	3,647		3,473		3,473		3,473	
ገቢዎችና ገቢዎች ለውጥ								
ገቢዎችና ገቢዎች ለውጥ	2,774	20.0	2,428	20.0	2,428	20.0	2,428	20.0
ገቢዎችና ገቢዎች ለውጥ	-		-		-		-	
ገቢዎችና ገቢዎች ለውጥ	254		232		232		232	
ገቢዎችና ገቢዎች	3,028		2,660		2,660		2,660	
ገቢዎችና ገቢዎች ለውጥ								
ገቢዎችና ገቢዎች ለውጥ	2,977	20.0	2,981	18.0	2,981	18.0	2,981	18.0
ገቢዎችና ገቢዎች ለውጥ	-		-		-		-	
ገቢዎችና ገቢዎች ለውጥ	1,468		1,329		1,329		1,329	
ገቢዎችና ገቢዎች	4,445		4,310		4,310		4,310	
ገቢዎችና ገቢዎች ለውጥ								
ገቢዎችና ገቢዎች ለውጥ	172	1.0	159	1.0	159	1.0	159	1.0
ገቢዎችና ገቢዎች ለውጥ	10		10		10		10	
ገቢዎችና ገቢዎች ለውጥ	123		126		126		126	
ገቢዎችና ገቢዎች	305		295		295		295	
ገቢዎችና ገቢዎች ለውጥ								
ገቢዎችና ገቢዎች ለውጥ	4,309	36.0	4,554	38.0	4,554	38.0	4,554	38.0
ገቢዎችና ገቢዎች ለውጥ	355		355		355		355	
ገቢዎችና ገቢዎች ለውጥ	1,671		1,162		1,162		1,162	
ገቢዎችና ገቢዎች	6,335		6,071		6,071		6,071	
ገቢዎችና ገቢዎች ለውጥ								
ገቢዎችና ገቢዎች ለውጥ	1,174	10.0	1,259	10.0	1,259	10.0	1,259	10.0
ገቢዎችና ገቢዎች ለውጥ	-		-		-		-	
ገቢዎችና ገቢዎች ለውጥ	1,054		996		996		996	
ገቢዎችና ገቢዎች	2,228		2,255		2,255		2,255	
ገቢዎችና ገቢዎች	19,988	106.0	19,064	106.0	19,064	106.0	19,064	106.0

የግብርና ሚኒስቴር

የግብርና ሚኒስቴር ለግብርና	2018-2019 የግብርና ሚኒስቴር የግብርና ሚኒስቴር		2019-2020 የግብርና ሚኒስቴር የግብርና ሚኒስቴር		2020-2021 የግብርና ሚኒስቴር		2021-2022 የግብርና ሚኒስቴር	
	(\$000)	ፊት ለፊት	(\$000)	ፊት ለፊት	(\$000)	ፊት ለፊት	(\$000)	ፊት ለፊት
በግብርና ሚኒስቴር								
የግብርና ሚኒስቴር ለግብርና	3,314	17.0	3,323	17.0	2,900	17.0	2,900	17.0
የግብርና ሚኒስቴር ለግብርና	-		-		-		-	
የግብርና ሚኒስቴር ለግብርና	585		576		541		586	
ጠቅላላ	3,899		3,899		3,441		3,486	
የግብርና ሚኒስቴር ለግብርና								
የግብርና ሚኒስቴር ለግብርና	6,390	66.0	6,409	66.0	6,409	66.0	6,409	66.0
የግብርና ሚኒስቴር ለግብርና	-		-		-		-	
የግብርና ሚኒስቴር ለግብርና	1,298		1,297		1,192		1,317	
ጠቅላላ	7,688		7,706		7,601		7,726	
የግብርና ሚኒስቴር ለግብርና								
የግብርና ሚኒስቴር ለግብርና	17,506	143.0	17,176	137.0	17,599	137.0	17,599	137.0
የግብርና ሚኒስቴር ለግብርና	-		-		-		-	
የግብርና ሚኒስቴር ለግብርና	1,818		1,664		1,691		1,736	
ጠቅላላ	19,324		18,840		19,290		19,335	
ግብርና ሚኒስቴር ለግብርና								
የግብርና ሚኒስቴር ለግብርና	5,815	-	5,555	-	6,590	-	6,375	-
የግብርና ሚኒስቴር ለግብርና	12,993		12,993		12,993		12,993	
የግብርና ሚኒስቴር ለግብርና	36,035		37,370		30,486		30,486	
ጠቅላላ	54,843		55,918		50,069		49,854	
ጠቅላላ	85,754	226.0	86,363	220.0	80,401	220.0	80,401	220.0

ገቢዎች ሪፖርት

የግብርና ሚኒስቴር ስም	2018-2019		2019-2020		2020-2021		2021-2022	
	የግብርና ሚኒስቴር ገቢዎች	የግብርና ሚኒስቴር ገቢዎች	የግብርና ሚኒስቴር ገቢዎች	የግብርና ሚኒስቴር ገቢዎች	የግብርና ሚኒስቴር ገቢዎች	የግብርና ሚኒስቴር ገቢዎች	የግብርና ሚኒስቴር ገቢዎች	የግብርና ሚኒስቴር ገቢዎች
	(\$000)	ገቢዎች	(\$000)	ገቢዎች	(\$000)	ገቢዎች	(\$000)	ገቢዎች
ግብርና								
የግብርና ሚኒስቴር ገቢዎች	4,915	45.0	5,198	50.0	5,198	50.0	5,198	50.0
የግብርና ሚኒስቴር ገቢዎች	12,630		12,630		12,630		12,630	
የግብርና ሚኒስቴር ገቢዎች	366		457		457		457	
ግብርና ግቢዎች	17,911		18,285		18,285		18,285	
ግብርና ልማት								
የግብርና ሚኒስቴር ገቢዎች	-	-	-	-	-	-	-	-
የግብርና ሚኒስቴር ገቢዎች	-		-		-		-	
የግብርና ሚኒስቴር ገቢዎች	42,991		45,844		42,843		42,843	
ግብርና ግቢዎች	42,991		45,844		42,843		42,843	
ግብርና ልማት ልማት								
የግብርና ሚኒስቴር ገቢዎች	3,199	26.0	3,199	26.0	3,199	26.0	3,199	26.0
የግብርና ሚኒስቴር ገቢዎች	-		-		-		-	
የግብርና ሚኒስቴር ገቢዎች	351		351		351		351	
ግብርና ግቢዎች	3,550		3,550		3,550		3,550	
ግብርና ልማት ልማት								
የግብርና ሚኒስቴር ገቢዎች	8,488	72.0	9,189	78.0	9,314	78.0	9,314	78.0
የግብርና ሚኒስቴር ገቢዎች	-		-		-		-	
የግብርና ሚኒስቴር ገቢዎች	5,330		5,330		5,330		5,330	
ግብርና ግቢዎች	13,818		14,519		14,644		14,644	
ግብርና ልማት ልማት								
የግብርና ሚኒስቴር ገቢዎች	27,784	216.0	27,784	216.0	27,784	216.0	27,784	216.0
የግብርና ሚኒስቴር ገቢዎች	-		-		-		-	
የግብርና ሚኒስቴር ገቢዎች	10,247		10,035		10,035		10,035	
ግብርና ግቢዎች	38,031		37,819		37,819		37,819	
ግብርና ልማት ልማት								
የግብርና ሚኒስቴር ገቢዎች	3,382	27.0	3,488	28.0	3,488	28.0	3,488	28.0
የግብርና ሚኒስቴር ገቢዎች	1,519		1,519		1,519		1,519	
የግብርና ሚኒስቴር ገቢዎች	488		488		488		488	
ግብርና ግቢዎች	5,389		5,495		5,495		5,495	
ግብርና ግቢዎች	121,690	386.0	125,512	398.0	122,636	398.0	122,636	398.0

ልማት ልማት ሚኒስቴር

ግብርና ሚኒስቴር ስም	2018-2019 ገቢዎች ሪፖርት ግብርና ሚኒስቴር		2019-2020 ገቢዎች ሪፖርት ግብርና ሚኒስቴር		2020-2021 ገቢዎች ሪፖርት		2021-2022 ገቢዎች ሪፖርት	
	(\$000)	አመልካች	(\$000)	አመልካች	(\$000)	አመልካች	(\$000)	አመልካች
ግብርና ሚኒስቴር								
ግብርና ሚኒስቴር ስም	1,768	14.0	1,796	14.0	1,796	14.0	1,796	14.0
ግብርና ሚኒስቴር ስም	665		665		665		665	
ግብርና ሚኒስቴር ስም	1,439		1,537		1,537		1,537	
ግብርና ሚኒስቴር	3,872		3,998		3,998		3,998	
ግብርና ሚኒስቴር ስም								
ግብርና ሚኒስቴር ስም	1,534	14.0	1,644	14.0	1,644	14.0	1,644	14.0
ግብርና ሚኒስቴር ስም	-		-		-		-	
ግብርና ሚኒስቴር ስም	993		1,043		1,043		1,043	
ግብርና ሚኒስቴር	2,527		2,687		2,687		2,687	
ግብርና ሚኒስቴር ስም								
ግብርና ሚኒስቴር ስም	3,231	29.0	3,287	29.0	3,287	29.0	3,287	29.0
ግብርና ሚኒስቴር ስም	85		85		85		85	
ግብርና ሚኒስቴር ስም	1,657		1,421		1,421		1,421	
ግብርና ሚኒስቴር	4,973		4,793		4,793		4,793	
ልማት ልማት ሚኒስቴር ስም								
ግብርና ሚኒስቴር ስም	1,154	10.0	1,178	10.0	1,178	10.0	1,178	10.0
ግብርና ሚኒስቴር ስም	4,278		4,278		4,278		4,278	
ግብርና ሚኒስቴር ስም	910		724		724		724	
ግብርና ሚኒስቴር	6,342		6,180		6,180		6,180	
ልማት ልማት ሚኒስቴር ስም								
ግብርና ሚኒስቴር ስም	3,731	33.0	3,946	33.0	3,946	33.0	3,946	33.0
ግብርና ሚኒስቴር ስም	-		-		-		-	
ግብርና ሚኒስቴር ስም	3,756		3,695		3,695		3,695	
ግብርና ሚኒስቴር	7,487		7,641		7,641		7,641	
ልማት ልማት ሚኒስቴር ስም								
ግብርና ሚኒስቴር ስም	1,753	15.0	1,758	15.0	1,758	15.0	1,758	15.0
ግብርና ሚኒስቴር ስም	-		535		535		535	
ግብርና ሚኒስቴር ስም	2,342		2,394		2,394		2,394	
ግብርና ሚኒስቴር	4,095		4,687		4,687		4,687	

ፈጠራዊ ስጦታዎች ስጦታዎች

ግብርናዎች ለግብርና	2018-2019 የግብርና ስጦታዎች የግብርና ስጦታዎች		2019-2020 የግብርና ስጦታዎች የግብርና ስጦታዎች		2020-2021 የግብርና ስጦታዎች		2021-2022 የግብርና ስጦታዎች	
	(\$000)	አጠቃላይ	(\$000)	አጠቃላይ	(\$000)	አጠቃላይ	(\$000)	አጠቃላይ
ፈጠራዊ ስጦታዎች ስጦታዎች 12-ገጽ ፈጠራዊ ስጦታዎች ስጦታዎች								
የግብርና ስጦታዎች ስጦታዎች	148,981	1,180.3	150,451	1,182.3	154,195	1,182.3	154,195	1,182.3
የፈጠራዊ ስጦታዎች ስጦታዎች	12,966		13,882		14,026		14,026	
የግብርና ስጦታዎች ስጦታዎች	7,057		7,047		7,047		7,047	
ጠቅላላ ስጦታዎች	169,004		171,380		175,268		175,268	
ፈጠራዊ ስጦታዎች ስጦታዎች								
የግብርና ስጦታዎች ስጦታዎች	2,533	22.0	2,583	22.0	2,583	22.0	2,583	22.0
የፈጠራዊ ስጦታዎች ስጦታዎች	4,342		3,825		3,915		3,915	
የግብርና ስጦታዎች ስጦታዎች	3,741		3,543		3,543		3,543	
ጠቅላላ ስጦታዎች	10,616		9,951		10,041		10,041	
ፈጠራዊ ስጦታዎች ስጦታዎች								
የግብርና ስጦታዎች ስጦታዎች	826	7.0	839	7.0	839	7.0	839	7.0
የፈጠራዊ ስጦታዎች ስጦታዎች	2,687		2,687		2,687		2,687	
የግብርና ስጦታዎች ስጦታዎች	589		315		315		315	
ጠቅላላ ስጦታዎች	4,102		3,841		3,841		3,841	
ጠቅላላ	30,505	1,324.3	31,197	1,326.3	31,197	1,326.3	31,197	1,326.3

የግብርና ሚኒስቴር

የግብርና ሚኒስቴር ስም	2018-2019 የግብርና ሚኒስቴር የገቢ ጥያቄ ሰነድ		2019-2020 የግብርና ሚኒስቴር የገቢ ጥያቄ ሰነድ		2020-2021 የገቢ ጥያቄ ሰነድ		2021-2022 የገቢ ጥያቄ ሰነድ	
	(\$000)	አጠቃላይ	(\$000)	አጠቃላይ	(\$000)	አጠቃላይ	(\$000)	አጠቃላይ
የግብርና ሚኒስቴር								
የግብርና ሚኒስቴር ስም	21,339	137.0	21,534	139.0	21,534	139.0	21,534	139.0
የግብርና ሚኒስቴር ስም	4,967		5,735		4,967		4,967	
የግብርና ሚኒስቴር ስም	21,801		28,226		28,729		28,729	
ጠቅላላ	48,107		55,495		55,230		55,230	
የግብርና ሚኒስቴር የግብርና ሚኒስቴር								
የግብርና ሚኒስቴር ስም	15,106	150.0	16,262	154.0	16,923	154.0	16,923	154.0
የግብርና ሚኒስቴር ስም	498		498		498		498	
የግብርና ሚኒስቴር ስም	5,987		6,329		6,828		6,828	
ጠቅላላ	21,591		23,089		24,249		24,249	
የግብርና ሚኒስቴር የግብርና ሚኒስቴር								
የግብርና ሚኒስቴር ስም	105,396	916.1	106,288	924.1	106,806	924.1	107,211	924.1
የግብርና ሚኒስቴር ስም	2,017		2,017		2,017		2,017	
የግብርና ሚኒስቴር ስም	215,548		244,110		243,660		243,660	
ጠቅላላ	322,961		352,415		352,483		352,888	
ጠቅላላ	392,659	1,203.1	430,999	1,217.1	431,962	1,217.1	432,367	1,217.1

የገንዘብ ሰንጠረዥ

የገንዘብ ስም	2018-2019		2019-2020		2020-2021		2021-2022	
	የሰጠው ገንዘብ		የሰጠው ገንዘብ		የሰጠው ገንዘብ		የሰጠው ገንዘብ	
	(\$000)	አካላዊ	(\$000)	አካላዊ	(\$000)	አካላዊ	(\$000)	አካላዊ
የሲቪል ሰርቪስ ስራ ለማስፈጸም								
የሰርቪስ ስራ ለማስፈጸም	4,482	32.0	4,482	34.0	4,482	34.0	4,482	34.0
የገንዘብ ስራ ለማስፈጸም	25		25		25		25	
የሰጠው ገንዘብ	1,373		1,373		1,373		1,373	
ጠቅላላ	5,880		5,880		5,880		5,880	
የሲቪል ሰርቪስ ስራ ለማስፈጸም								
የሰርቪስ ስራ ለማስፈጸም	12,043	107.5	12,043	107.5	12,043	107.5	12,043	107.5
የገንዘብ ስራ ለማስፈጸም	2,053		2,053		2,053		2,053	
የሰጠው ገንዘብ	7,766		7,766		7,766		7,766	
ጠቅላላ	21,862		21,862		21,862		21,862	
ጠቅላላ	27,742	139.5	27,742	141.5	27,742	141.5	27,742	141.5

ግብርና ስራ ለማስፈጸም የሚያስፈልጉትን ገንዘብ ለማግኘት

ግብርና ስራ ለማስፈጸም የሚያስፈልጉትን ገንዘብ ለማግኘት	2018-2019 የግብርና ስራ ለማስፈጸም የሚያስፈልጉትን ገንዘብ ለማግኘት		2019-2020 የግብርና ስራ ለማስፈጸም የሚያስፈልጉትን ገንዘብ ለማግኘት		2020-2021 የግብርና ስራ ለማስፈጸም የሚያስፈልጉትን ገንዘብ ለማግኘት		2021-2022 የግብርና ስራ ለማስፈጸም የሚያስፈልጉትን ገንዘብ ለማግኘት	
	(\$000)	ግብርና ስራ ለማስፈጸም የሚያስፈልጉትን ገንዘብ ለማግኘት	(\$000)	ግብርና ስራ ለማስፈጸም የሚያስፈልጉትን ገንዘብ ለማግኘት	(\$000)	ግብርና ስራ ለማስፈጸም የሚያስፈልጉትን ገንዘብ ለማግኘት	(\$000)	ግብርና ስራ ለማስፈጸም የሚያስፈልጉትን ገንዘብ ለማግኘት
ግብርና ስራ ለማስፈጸም የሚያስፈልጉትን ገንዘብ ለማግኘት								
የግብርና ስራ ለማስፈጸም የሚያስፈልጉትን ገንዘብ ለማግኘት	8,300	70.0	8,211	68.0	8,211	68.0	8,211	68.0
የግብርና ስራ ለማስፈጸም የሚያስፈልጉትን ገንዘብ ለማግኘት	-		-		-		-	
የግብርና ስራ ለማስፈጸም የሚያስፈልጉትን ገንዘብ ለማግኘት	4,157		4,114		4,114		4,114	
ግብርና ስራ ለማስፈጸም የሚያስፈልጉትን ገንዘብ ለማግኘት	12,457		12,325		12,325		12,325	
ግብርና ስራ ለማስፈጸም የሚያስፈልጉትን ገንዘብ ለማግኘት								
የግብርና ስራ ለማስፈጸም የሚያስፈልጉትን ገንዘብ ለማግኘት	11,147	88.0	11,147	88.0	11,147	88.0	11,147	88.0
የግብርና ስራ ለማስፈጸም የሚያስፈልጉትን ገንዘብ ለማግኘት	69,062		69,642		69,192		69,192	
የግብርና ስራ ለማስፈጸም የሚያስፈልጉትን ገንዘብ ለማግኘት	5,475		6,566		5,345		5,345	
ግብርና ስራ ለማስፈጸም የሚያስፈልጉትን ገንዘብ ለማግኘት	85,684		87,355		85,684		85,684	
ግብርና ስራ ለማስፈጸም የሚያስፈልጉትን ገንዘብ ለማግኘት								
የግብርና ስራ ለማስፈጸም የሚያስፈልጉትን ገንዘብ ለማግኘት	9,929	81.0	9,929	81.0	9,929	81.0	9,690	79.0
የግብርና ስራ ለማስፈጸም የሚያስፈልጉትን ገንዘብ ለማግኘት	265		265		265		265	
የግብርና ስራ ለማስፈጸም የሚያስፈልጉትን ገንዘብ ለማግኘት	29,253		29,138		26,612		26,612	
ግብርና ስራ ለማስፈጸም የሚያስፈልጉትን ገንዘብ ለማግኘት	39,447		39,332		36,806		36,567	
ግብርና ስራ ለማስፈጸም የሚያስፈልጉትን ገንዘብ ለማግኘት								
የግብርና ስራ ለማስፈጸም የሚያስፈልጉትን ገንዘብ ለማግኘት	22,575	183.0	22,508	182.0	22,508	182.0	22,747	182.0
የግብርና ስራ ለማስፈጸም የሚያስፈልጉትን ገንዘብ ለማግኘት	1,795		1,795		1,795		1,795	
የግብርና ስራ ለማስፈጸም የሚያስፈልጉትን ገንዘብ ለማግኘት	89,642		92,332		92,286		92,286	
ግብርና ስራ ለማስፈጸም የሚያስፈልጉትን ገንዘብ ለማግኘት	114,012		116,635		116,589		116,828	
ግብርና ስራ ለማስፈጸም የሚያስፈልጉትን ገንዘብ ለማግኘት								
የግብርና ስራ ለማስፈጸም የሚያስፈልጉትን ገንዘብ ለማግኘት	-	30.0	-	30.0	-	30.0	-	30.0
የግብርና ስራ ለማስፈጸም የሚያስፈልጉትን ገንዘብ ለማግኘት	-		-		-		-	
የግብርና ስራ ለማስፈጸም የሚያስፈልጉትን ገንዘብ ለማግኘት	-		-		-		-	
ግብርና ስራ ለማስፈጸም የሚያስፈልጉትን ገንዘብ ለማግኘት	-		-		-		-	
ግብርና ስራ ለማስፈጸም የሚያስፈልጉትን ገንዘብ ለማግኘት	251,600	452.0	255,647	449.0	251,404	449.0	251,404	447.0

ልዩ ልዩ ስራዎች

ግብርና ሚኒስቴር ስራዎች	2018-2019 የግብርና ስራዎች ገቢዎች		2019-2020 የግብርና ስራዎች ገቢዎች		2020-2021 ገቢዎች		2021-2022 ገቢዎች	
	(\$000)	አመልካች	(\$000)	አመልካች	(\$000)	አመልካች	(\$000)	አመልካች
የግብርና ስራዎች ስራዎች								
የግብርና ስራዎች ስራዎች	7,397	44.0	7,968	56.0	7,993	56.0	7,993	56.0
የግብርና ስራዎች ስራዎች	1,582		2,756		2,756		2,756	
የግብርና ስራዎች ስራዎች	1,725		1,997		1,968		1,968	
ጠቅላላ ገቢዎች	10,704		12,721		12,717		12,717	
የግብርና ስራዎች ስራዎች								
የግብርና ስራዎች ስራዎች	12,562	95.5	12,462	95.5	13,107	100.5	13,107	100.5
የግብርና ስራዎች ስራዎች	3,054		3,470		3,470		3,470	
የግብርና ስራዎች ስራዎች	48,331		49,008		49,008		49,008	
ጠቅላላ ገቢዎች	63,947		64,940		65,585		65,585	
የግብርና ስራዎች ስራዎች								
የግብርና ስራዎች ስራዎች	6,222	51.2	6,327	52.8	6,327	52.8	6,327	52.8
የግብርና ስራዎች ስራዎች	52,897		54,962		54,962		54,962	
የግብርና ስራዎች ስራዎች	884		771		771		771	
ጠቅላላ ገቢዎች	60,003		62,060		62,060		62,060	
የግብርና ስራዎች ስራዎች								
የግብርና ስራዎች ስራዎች	4,212	46.0	4,028	36.0	4,028	36.0	4,028	36.0
የግብርና ስራዎች ስራዎች	11,600		11,600		11,600		11,600	
የግብርና ስራዎች ስራዎች	2,747		1,970		1,970		1,970	
ጠቅላላ ገቢዎች	18,559		17,598		17,598		17,598	
ጠቅላላ ገቢዎች	153,213	236.7	157,319	240.3	157,960	245.3	157,960	245.3

ገቢዎች ስራዎች

ገቢዎች ስራዎች ለውጥ	2018-2019 ገቢዎች ስራዎች ገቢዎች		2019-2020 ገቢዎች ስራዎች ገቢዎች		2020-2021 ገቢዎች		2021-2022 ገቢዎች	
	(\$000)	አመልካች	(\$000)	አመልካች	(\$000)	አመልካች	(\$000)	አመልካች
ገቢዎች								
ገቢዎች ስራዎች ለውጥ	3,216	25.0	3,848	28.0	3,848	28.0	3,848	28.0
ገቢዎች ስራዎች ለውጥ	-		-		-		-	
ገቢዎች ስራዎች ለውጥ	2,731		2,337		2,432		2,432	
ገቢዎች ስራዎች	5,947		6,185		6,280		6,280	
ገቢዎች ስራዎች ለውጥ								
ገቢዎች ስራዎች ለውጥ	1,508	10.5	814	5.5	814	5.5	814	5.5
ገቢዎች ስራዎች ለውጥ	-		-		-		-	
ገቢዎች ስራዎች ለውጥ	1,287		1,081		1,081		1,081	
ገቢዎች ስራዎች	2,795		1,895		1,895		1,895	
ገቢዎች ስራዎች ለውጥ								
ገቢዎች ስራዎች ለውጥ	29,881	213.0	31,194	218.3	31,194	218.3	31,194	218.3
ገቢዎች ስራዎች ለውጥ	-		-		-		-	
ገቢዎች ስራዎች ለውጥ	17,893		18,665		18,654		16,924	
ገቢዎች ስራዎች	47,774		49,859		49,848		48,118	
ገቢዎች ስራዎች	56,516	248.5	57,939	251.8	58,023	251.8	56,293	251.8
ገቢዎች ስራዎች ለውጥ:								
ገቢዎች ስራዎች ለውጥ	(18,382)	(36.5)	(19,244)	(36.8)	(19,244)	(36.8)	(19,244)	(36.8)
ገቢዎች ስራዎች ለውጥ	38,134	212.0	38,695	215.0	38,779	215.0	37,049	215.0





ገቢዎችና ስራ ለውጥ ስልጠና ለግብርና ሚኒስቴር

የገቢዎች ዓይነት	ገቢዎች	ገቢዎች	ገቢዎች	ገቢዎች
	2019-2020 (\$000)	2018-2019 (\$000)	2018-2019 (\$000)	2017-2018 (\$000)
ገቢዎች				
ገቢዎች				
ገቢዎች ለግብርና ሚኒስቴር ስራ ለውጥ ስልጠና	4,639	4,639	7,613	3,495
ገቢዎች ለግብርና ሚኒስቴር ስራ ለውጥ ስልጠና	441	441	436	290
ገቢዎች ለግብርና ሚኒስቴር ስራ ለውጥ ስልጠና	468	468	462	332
ገቢዎች ለግብርና ሚኒስቴር ስራ ለውጥ ስልጠና	1,724	1,724	1,725	401
ጠቅላይ ገቢዎች	7,272	7,272	10,236	4,518
ገቢዎች				
ገቢዎች ለግብርና ሚኒስቴር ስራ ለውጥ ስልጠና	-	1,485	-	860
ጠቅላይ ገቢዎች	-	1,485	-	860
ገቢዎች				
ገቢዎች ለግብርና ሚኒስቴር ስራ ለውጥ ስልጠና	615	615	615	569
ገቢዎች ለግብርና ሚኒስቴር ስራ ለውጥ ስልጠና	-	-	100	100
ገቢዎች ለግብርና ሚኒስቴር ስራ ለውጥ ስልጠና	500	500	500	500
ገቢዎች ለግብርና ሚኒስቴር ስራ ለውጥ ስልጠና	417	417	300	434
ገቢዎች ለግብርና ሚኒስቴር ስራ ለውጥ ስልጠና	412	412	412	412
ገቢዎች ለግብርና ሚኒስቴር ስራ ለውጥ ስልጠና	500	500	500	298
ገቢዎች ለግብርና ሚኒስቴር ስራ ለውጥ ስልጠና	-	-	50	42
ገቢዎች ለግብርና ሚኒስቴር ስራ ለውጥ ስልጠና	285	285	213	43
ገቢዎች ለግብርና ሚኒስቴር ስራ ለውጥ ስልጠና	500	250	-	-
ገቢዎች ለግብርና ሚኒስቴር ስራ ለውጥ ስልጠና	500	-	-	500
ጠቅላይ ገቢዎች	3,729	2,979	2,690	2,898
ገቢዎች				
ገቢዎች ለግብርና ሚኒስቴር ስራ ለውጥ ስልጠና	9,658	9,360	9,285	7,321
ጠቅላይ ገቢዎች	9,658	9,360	9,285	7,321
ገቢዎች				
ገቢዎች ለግብርና ሚኒስቴር ስራ ለውጥ ስልጠና	1,309	1,309	1,481	1,192
ገቢዎች ለግብርና ሚኒስቴር ስራ ለውጥ ስልጠና	1,891	1,891	1,882	1,419
ገቢዎች ለግብርና ሚኒስቴር ስራ ለውጥ ስልጠና	3,551	3,551	2,387	1,222
ጠቅላይ ገቢዎች	6,751	6,751	5,750	3,833
ገቢዎች				
ገቢዎች ለግብርና ሚኒስቴር ስራ ለውጥ ስልጠና	50,000	49,455	44,225	48,556
ገቢዎች ለግብርና ሚኒስቴር ስራ ለውጥ ስልጠና	21,000	24,584	20,801	16,516









ՔՊԵԿ ԿԵՆՏՐԱԿ
ԳՐԿԵՆՏՐԱԿ
2019-2020