



ᑲᑕᑎᑕᑭ ᓂᓄᓄᓄ ᓂᓄᓄᓄ ᓂᓄᓄᓄ ᓂᓄᓄᓄ
 Building *Nunavut* Together
Nunavut iuqatigiingniq
 Bâtir le *Nunavut* ensemble



ᐱᓄᓄᓄᓄ ᓂᓄᓄᓄ ᐱᓄᓄᓄᓄ 2019-2020

ᐱᓄᓄᓄᓄ ᐱᓄᓄᓄ ᐱᓄᓄᓄ:
 ᓂᓄᓄᓄᓄᓄᓄᓄ
 2ᓄᓄᓄ ᐱᓄᓄᓄᓄᓄᓄᓄᓄᓄᓄ
 ᐱᓄᓄᓄᓄᓄᓄᓄ
 5ᓄᓄᓄᓄ ᐱᓄᓄᓄᓄᓄᓄᓄᓄᓄᓄᓄ
 ᐱᓄᓄᓄᓄ 2018
 ᐱᓄᓄᓄᓄᓄᓄᓄᓄᓄᓄᓄᓄᓄ



ልጋሮቶ

ደጋፊ ምረቃዎች ጋንታዎች

| | |
|---|-----|
| ለብረት ምረቃ | iii |
| ደጋፊ ምረቃዎች ጋንታዎች ማህበራዊ - ልጋሮቶ ልግ ምረቃዎች | v |
| ፈጠራ ምረቃዎች ልጋሮቶ ልግ ምረቃዎች, ለገቢ ምረቃ ፈጠራ ልጋሮቶ | vi |
| ደጋፊ ምረቃዎች ልጋሮቶ ልግ ምረቃዎች, ልጋሮቶ ምረቃዎች ልጋሮቶ | vii |

ፈጠራ ምረቃዎች ልጋሮቶ ልግ ምረቃዎች ለገቢ ምረቃዎች

| | |
|---------------------------------------|-----|
| ገቢ ምረቃዎች ልጋሮቶ ልግ ምረቃዎች | ፈ-1 |
| ገቢ ምረቃዎች ልጋሮቶ ልግ ምረቃዎች | ለ-1 |
| ምረቃዎች ልጋሮቶ ልግ ምረቃዎች (ምረቃዎች ምረቃዎች) | ቡ-1 |
| ፈጠራ ምረቃዎች ልጋሮቶ ልግ ምረቃዎች | ፆ-1 |
| ገቢ ምረቃዎች ልጋሮቶ ልግ ምረቃዎች | ገ-1 |
| ፈጠራ ምረቃዎች ልጋሮቶ ልግ ምረቃዎች | ገ-1 |
| ፈጠራ ምረቃዎች ልጋሮቶ ልግ ምረቃዎች | ሙ-1 |
| ፈጠራ ምረቃዎች ልጋሮቶ ልግ ምረቃዎች | ረ-1 |
| ፈጠራ ምረቃዎች ልጋሮቶ ልግ ምረቃዎች | ሩ-1 |
| ምረቃዎች ልጋሮቶ ልግ ምረቃዎች ለገቢ ምረቃዎች | ሱ-1 |
| ለገቢ ምረቃዎች ልጋሮቶ ልግ ምረቃዎች ልጋሮቶ ልግ ምረቃዎች | ፈ-1 |
| ምረቃዎች ልጋሮቶ ልግ ምረቃዎች ልጋሮቶ ልግ ምረቃዎች | ቢ-1 |
| ምረቃዎች ልጋሮቶ ልግ ምረቃዎች ልጋሮቶ ልግ ምረቃዎች | ፆ-1 |

| | |
|-------------------|-------|
| ፈጠራ ምረቃዎች I - ጋሮቶ | ፈ-I-1 |
|-------------------|-------|

| | |
|--|--------|
| ፈጠራ ምረቃዎች II - ልጋሮቶ ልግ ምረቃዎች ልጋሮቶ ልግ ምረቃዎች ለገቢ ምረቃዎች | ፈ-II-1 |
|--|--------|

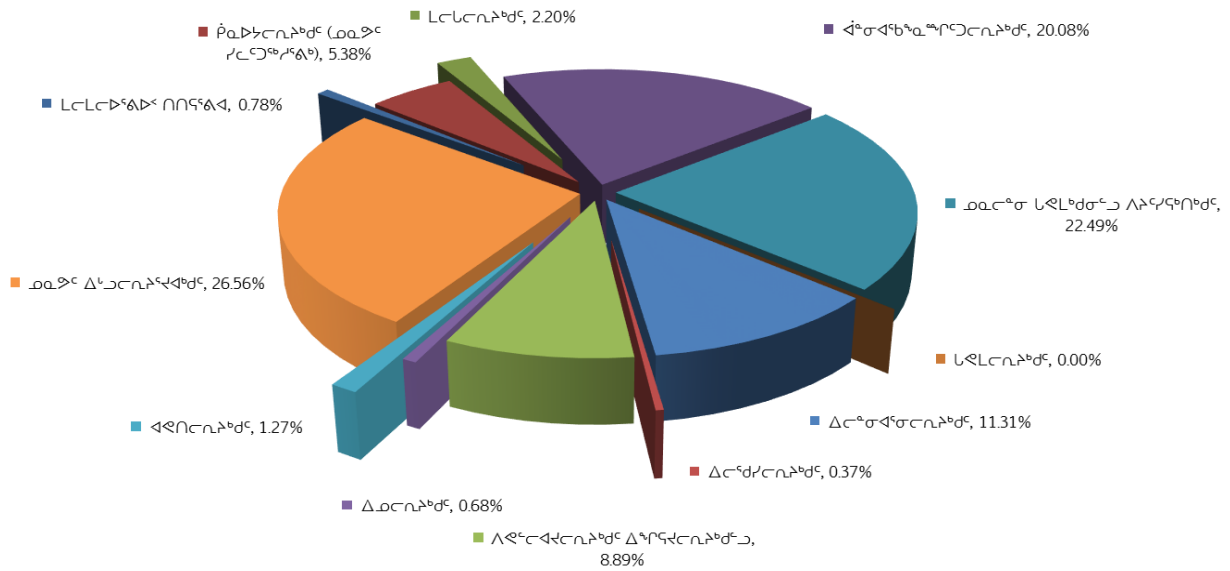
| | |
|---|---------|
| ፈጠራ ምረቃዎች III - ልጋሮቶ ልግ ምረቃዎች ልጋሮቶ ልግ ምረቃዎች ልጋሮቶ ልግ ምረቃዎች | ፈ-III-1 |
|---|---------|

| | |
|--|--------|
| ፈጠራ ምረቃዎች IV - ልጋሮቶ ልግ ምረቃዎች ልጋሮቶ ልግ ምረቃዎች ልጋሮቶ ልግ ምረቃዎች ለገቢ ምረቃዎች | ፈ-IV-1 |
|--|--------|

| | |
|---|-------|
| ፈጠራ ምረቃዎች V - ለገቢ ምረቃዎች ልጋሮቶ ልግ ምረቃዎች ለገቢ ምረቃዎች 2017-18 | ፈ-V-1 |
|---|-------|



ዲፍረንሻል ስብስብ ስርዓት ለጋዖጥ ግብርና ስርዓት



ደንበኞች ለጋድማ ስርዓት ስርዓት ስርዓት

| | ሰነድ ስርዓት (\$000) | የጋድማ ስርዓት (\$000) | የሰነድ ስርዓት (\$000) | የጋድማ ስርዓት (\$000) | ጠቅላላ ስርዓት (\$000) |
|---------------------------------|---------------------|----------------------|----------------------|----------------------|----------------------|
| የሰነድ ስርዓት ስርዓት | 1,380 | - | - | - | 1,380 |
| የሰነድ ስርዓት ስርዓት | - | - | - | - | - |
| የሰነድ ስርዓት ስርዓት (የሰነድ ስርዓት ስርዓት) | 9,550 | - | - | - | 9,550 |
| የሰነድ ስርዓት ስርዓት | 550 | 425 | 180 | 45 | 1,200 |
| የሰነድ ስርዓት ስርዓት | 3,900 | - | - | - | 3,900 |
| የሰነድ ስርዓት ስርዓት | 650 | - | - | - | 650 |
| የሰነድ ስርዓት ስርዓት | 9,780 | 100 | 1,900 | 8,300 | 20,080 |
| የሰነድ ስርዓት ስርዓት | 5,000 | 30,650 | - | - | 35,650 |
| የሰነድ ስርዓት ስርዓት | 240 | 1,320 | 330 | 360 | 2,250 |
| የሰነድ ስርዓት ስርዓት ስርዓት ስርዓት ስርዓት | 20,912 | 8,962 | 2,263 | 7,788 | 39,925 |
| የሰነድ ስርዓት ስርዓት ስርዓት ስርዓት ስርዓት | 5,579 | 8,200 | 2,000 | - | 15,779 |
| የሰነድ ስርዓት ስርዓት ስርዓት ስርዓት ስርዓት | 42,064 | 2,531 | 1,485 | 1,058 | 47,138 |
| ጠቅላላ ስርዓት ስርዓት | 99,605 | 52,188 | 8,158 | 17,551 | 177,502 |



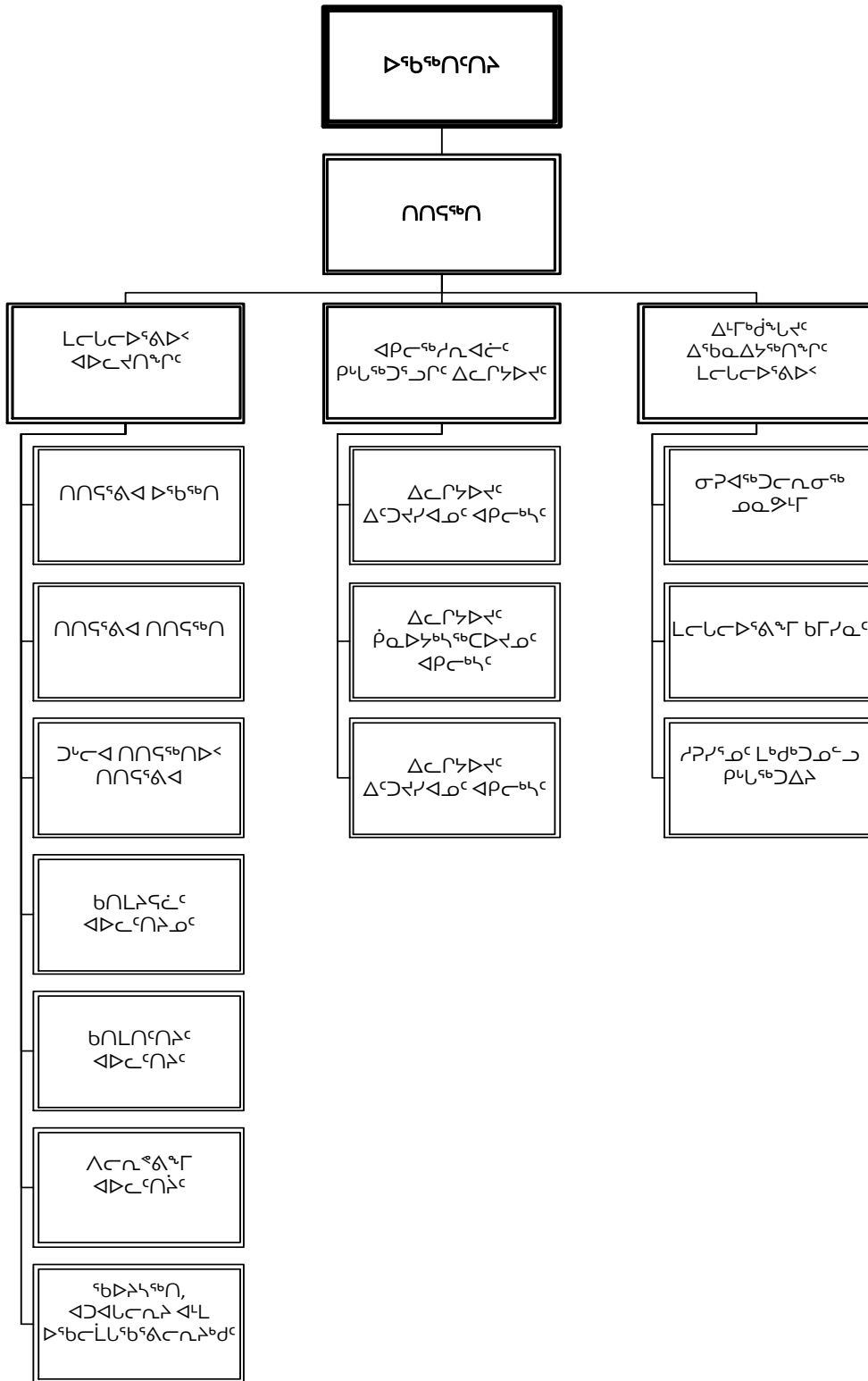


LcLc▷^ƒΔ▷^ƒ
nnc^ƒΔ◁

የሥራ ማኅበራዊ ድርጅት

የሥራ ማኅበራዊ ድርጅት

ድርጅቱን የሚመለከቱ ጉዳዮች



ገንዘብ ስርዓት ለጋራ

| ሰነድ ስርዓት ለጋራ | ገንዘብ | ገንዘብ |
|--------------------------|------|----------|
| ገንዘብ ስርዓት ለጋራ - ስርዓት ለጋራ | ገንዘብ | ገንዘብ ለጋራ |
| ገንዘብ ስርዓት ለጋራ ስርዓት ለጋራ | ገንዘብ | ገንዘብ ለጋራ |
| ገንዘብ ስርዓት ለጋራ ስርዓት ለጋራ | ገንዘብ | ገንዘብ ለጋራ |
| ገንዘብ ስርዓት ለጋራ ስርዓት ለጋራ | ገንዘብ | ገንዘብ ለጋራ |

ᐃᓗᓯᓂᓕ ᐃᓗᓯᓂᓕ ᐃᓗᓯᓂᓕ ᐃᓗᓯᓂᓕ

ᐃᓗᓯᓂᓕ ᐃᓗᓯᓂᓕ

ᐃᓗᓯᓂᓕ

ᐃᓗᓯᓂᓕ

ᐃᓗᓯᓂᓕ ᐃᓗᓯᓂᓕ

ᐃᓗᓯᓂᓕ

ᐃᓗᓯᓂᓕ

ገንዘብ ሰነድ ለሰነድ ሰነድ ሰነድ

| | ገንዘብ ሰነድ ለሰነድ (\$000) | ገንዘብ ሰነድ ለሰነድ (\$000) | ገንዘብ ሰነድ ለሰነድ (\$000) | ገንዘብ ሰነድ ለሰነድ (\$000) | ገንዘብ ሰነድ ለሰነድ (\$000) |
|------------------------------|--------------------------|--------------------------|--------------------------|--------------------------|--------------------------|
| ገንዘብ ሰነድ ለሰነድ | - | - | - | - | - |
| ገንዘብ ሰነድ ለሰነድ | 1,285 | - | - | - | 1,285 |
| ገንዘብ ሰነድ ለሰነድ | 95 | - | - | - | 95 |
| ገንዘብ ሰነድ ለሰነድ ሰነድ ሰነድ | 1,380 | - | - | - | 1,380 |







ᑎᓄᓐᓂᓄᓐ^bᑦᑦ^c







ᑎᓄᓐᓂᓄᓂ

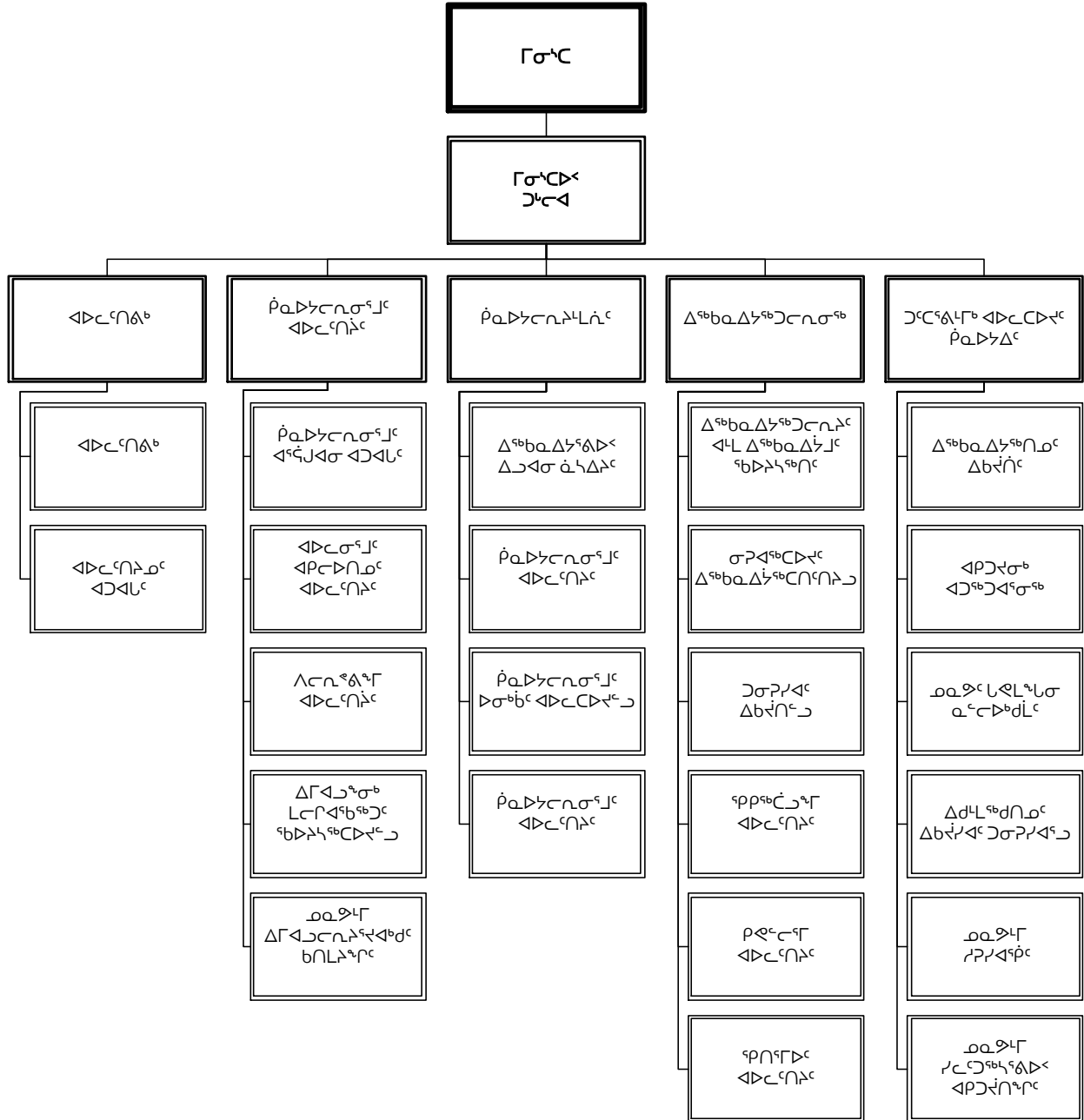
ግብርና ስልጠና
የግብርና ስልጠና

የግብርና ስልጠና
ግብርና ስልጠና

ግብርና ስልጠና
ግብርና ስልጠና

ግብርና ስልጠና
ግብርና ስልጠና

ግብርና ስልጠና



ᐱᓱᓱᓱᓵᓐ ᐱᓱᓱᓱᓵᓐ ᓱᓐᐱᓱᓵᓐ

ᓱᓐᐱᓱᓵᓐ ᐱᓱᓱᓱᓵᓐ

ᓱᓐᐱᓱᓵᓐ

ᓱᓐᐱᓱᓵᓐ

ᓱᓐᐱᓱᓵᓐ ᓱᓐᐱᓱᓵᓐ (ᐱᓱᓱᓱᓵᓐ ᓱᓐᐱᓱᓵᓐ, ᓱᓐᐱᓱᓵᓐ ᓱᓐᐱᓱᓵᓐ ᐱᓱᓱᓱᓵᓐ, ᓱᓐᐱᓱᓵᓐ ᓱᓐᐱᓱᓵᓐ ᓱᓐᐱᓱᓵᓐ)

ᓱᓐᐱᓱᓵᓐ - ᓱᓐᐱᓱᓵᓐ ᐱᓱᓱᓱᓵᓐ

ᐱᓱᓱᓱᓵᓐ ᓱᓐᐱᓱᓵᓐ

ጋራ ስራ ስራ ስራ ስራ ስራ ስራ ስራ

| | ጋራ ስራ ስራ ስራ ስራ ስራ ስራ ስራ (\$000) | የጋራ ስራ ስራ ስራ ስራ ስራ ስራ ስራ ስራ (\$000) | የጋራ ስራ ስራ ስራ ስራ ስራ ስራ ስራ ስራ (\$000) | የጋራ ስራ ስራ ስራ ስራ ስራ ስራ ስራ ስራ (\$000) | የጋራ ስራ ስራ ስራ ስራ ስራ ስራ ስራ ስራ (\$000) |
|---------------------------------------|------------------------------------|--|--|--|--|
| የጋራ ስራ ስራ ስራ ስራ ስራ ስራ ስራ ስራ | - | - | - | - | - |
| የጋራ ስራ ስራ ስራ ስራ ስራ ስራ ስራ ስራ ስራ | 9,550 | - | - | - | 9,550 |
| የጋራ ስራ ስራ ስራ ስራ ስራ ስራ ስራ ስራ ስራ | - | - | - | - | - |
| የጋራ ስራ ስራ ስራ ስራ ስራ ስራ ስራ ስራ ስራ | 9,550 | - | - | - | 9,550 |







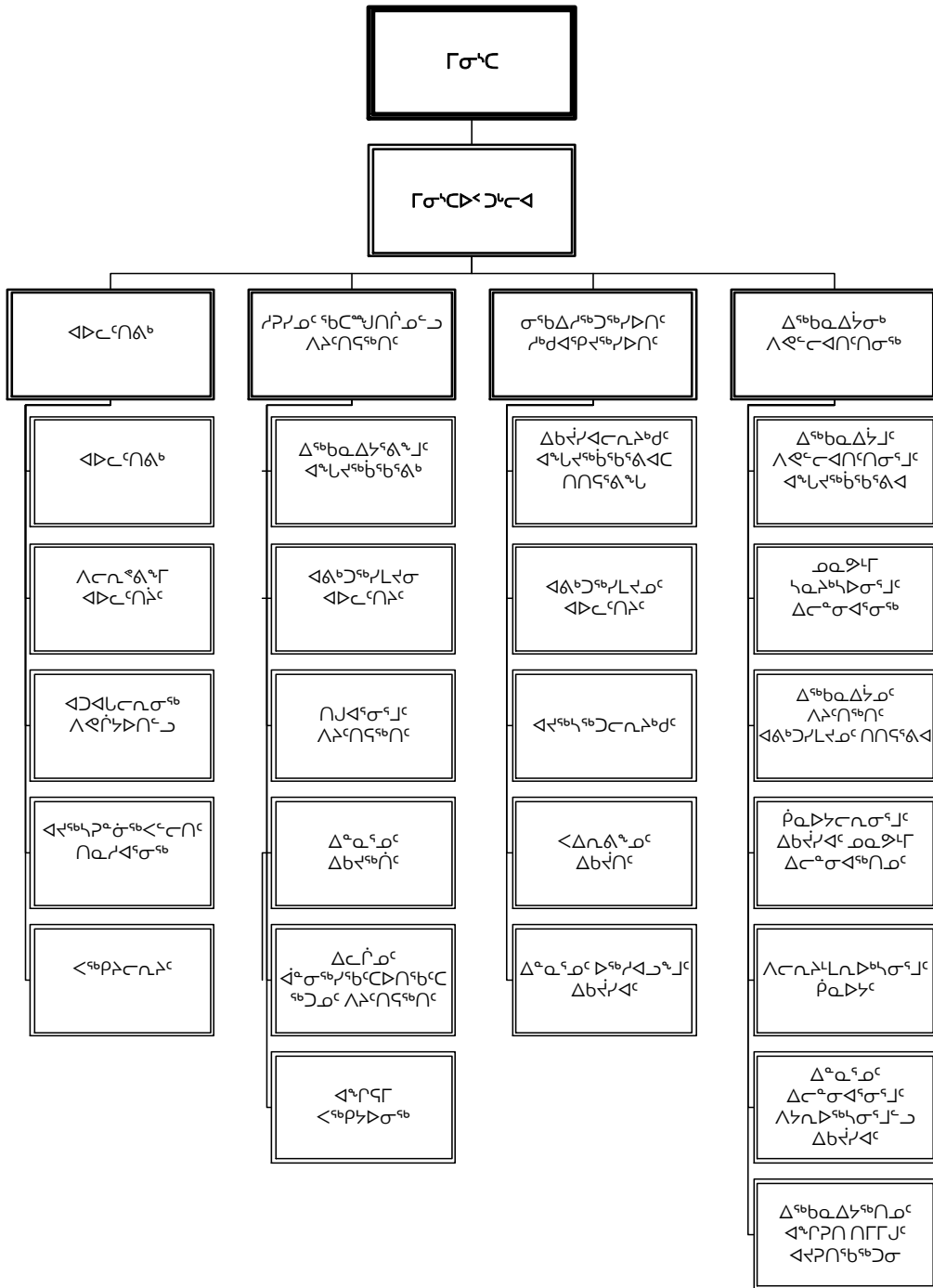
ᑎᓄᓐᖃᑦ

ግብርና ጽ/ቤት
ገጽ ፩

ግብርና ጽ/ቤት
ገጽ ፩

ግብርና ጽ/ቤት
ገጽ ፩

ግብርና ጽ/ቤት



Ἰῶν ἄῤῥἶῃ

Ἰῶν ἄῤῥἶῃ

Ἰῶν ἄῤῥἶῃ

Ἰῶν ἄῤῥἶῃ

Ἰῶν ἄῤῥἶῃ (\$250,000 Ἰῶν ἄῤῥἶῃ)

Ἰῶν ἄῤῥἶῃ - Ἰῶν ἄῤῥἶῃ

Ἰῶν ἄῤῥἶῃ

Κατάστημα Πρωτογενή Παραγωγή

| | Προμήθειες (\$000) | Αποθέματα (\$000) | Πωλήσεις (\$000) | Παράγωγα (\$000) | Καθαρά (\$000) |
|----------------------------------|-----------------------|----------------------|---------------------|---------------------|-------------------|
| Αποθέματα Αρχικά | - | - | - | - | - |
| Προμήθειες | 550 | 425 | 180 | 45 | 1,200 |
| Αποθέματα Τελικά | - | - | - | - | - |
| Καθαρά Πρωτογενή Παραγωγή | 550 | 425 | 180 | 45 | 1,200 |







ᓄᓇᓂᓪᓕᓂᓪ^bᓂᓪ^c

የፎርም ማረጋገጫ ማረጋገጫ
ፎርም

ፎርም ማረጋገጫ

ፎርም ማረጋገጫ ማረጋገጫ

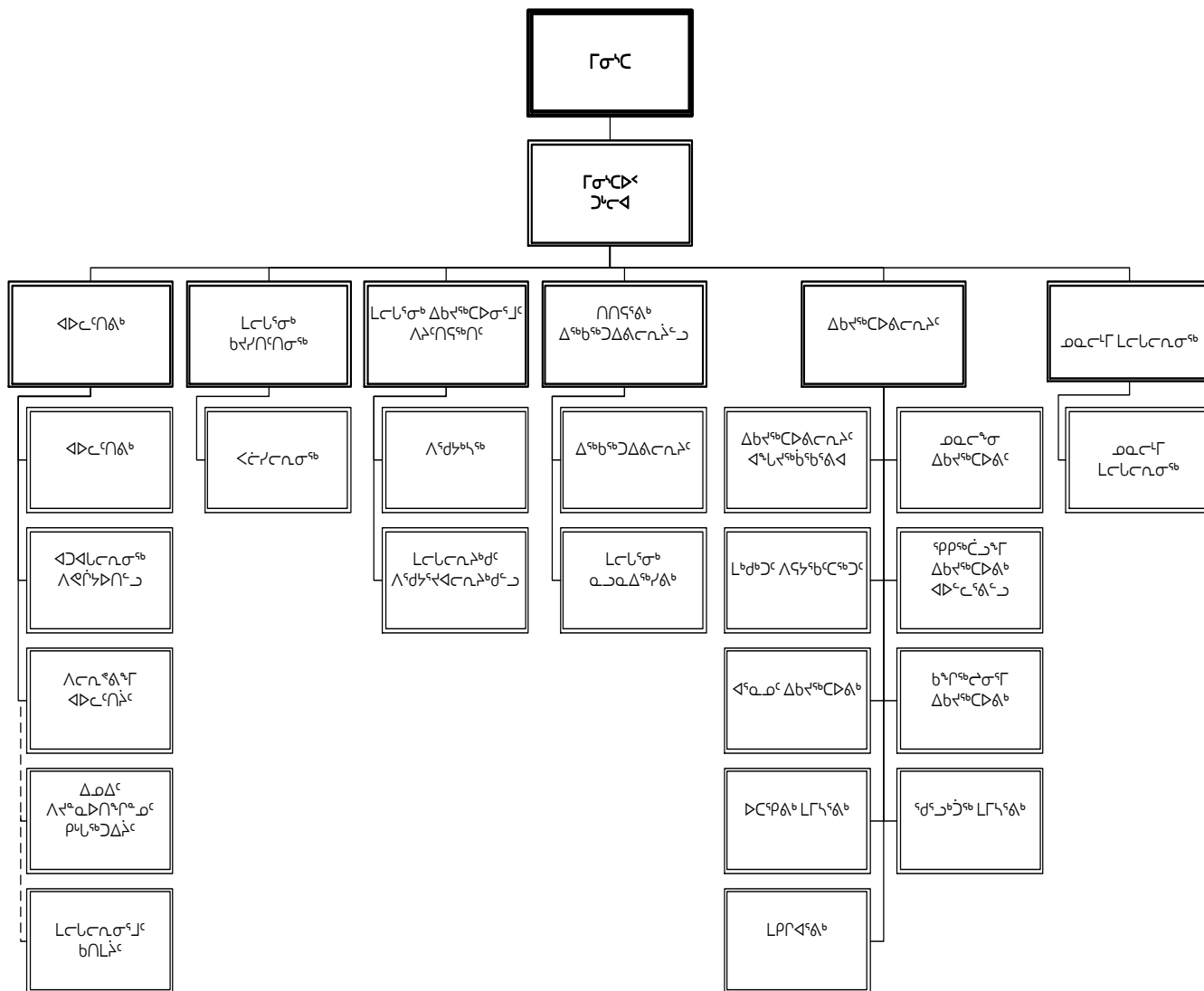
ፎርም ማረጋገጫ

ፎርም ማረጋገጫ ማረጋገጫ
ፎርም ማረጋገጫ

ፎርም ማረጋገጫ

ፎርም ማረጋገጫ ማረጋገጫ

ፎርም ማረጋገጫ



ጠቅላይ መግቢያ

የፎርት ኪርኒን ጠቅላይ ልማት ተቋም ለፎርት ኪርኒን የፈጸመውን ልማት ስራ ለማረጋገጥ እና ለሌሎች ግቦች ለማጠናቀቅ የሚያስፈልገውን ጠቅላይ መግቢያ እና ልማት ስራ ለማረጋገጥ ይጠቅማል።

የፎርት ኪርኒን ልማት ስራ

| የፎርት ኪርኒን ልማት ስራ | የፎርት ኪርኒን ልማት ስራ ጠቅላይ ልማት ስራ 2019-2020 (\$000) | የፎርት ኪርኒን ልማት ስራ ጠቅላይ ልማት ስራ 2018-2019 (\$000) | የፎርት ኪርኒን ልማት ስራ ጠቅላይ ልማት ስራ 2018-2019 (\$000) | የፎርት ኪርኒን ልማት ስራ ጠቅላይ ልማት ስራ 2017-2018 (\$000) |
|--------------------------------|---|---|---|---|
| የፎርት ኪርኒን ልማት ስራ | - | - | - | - |
| የፎርት ኪርኒን ልማት ስራ | 3,900 | 8,991 | 6,788 | 1,934 |
| የፎርት ኪርኒን ልማት ስራ | - | - | - | - |
| ጠቅላይ ልማት ስራ ጠቅላይ ልማት ስራ | 3,900 | 8,991 | 6,788 | 1,934 |

ᐃᓂᓂᓐ

ᓂᓂᓂᓐ ᐃᓂᓂᓐ

ᓂᓂᓂᓐ

ᓂᓂᓂᓐ

ᐃᓂᓂᓐ ᐃᓂᓂᓐ

ᓂᓂᓂᓐ - ᓂᓂᓂᓐ ᐃᓂᓂᓐ

ᐃᓂᓂᓐ ᐃᓂᓂᓐ

ፊደራል ኮሌጅ

የፊደራል ኮሌጅ

ፊደራል ኮሌጅ

ፊደራል ኮሌጅ

የፊደራል ኮሌጅ

ፊደራል ኮሌጅ

ፊደራል ኮሌጅ

ጋራ ስራ ለጋራ ጥቅም ለሚደረግ ስራ ለሚደረግ

| | ገቢ ለሚገኝ (\$000) | ገቢ ለሚገኝ (\$000) | ገቢ ለሚገኝ (\$000) | ገቢ ለሚገኝ (\$000) | ገቢ ለሚገኝ (\$000) |
|--------------------------|--------------------|--------------------|--------------------|--------------------|--------------------|
| ገቢ ለሚገኝ ለሚገኝ | - | - | - | - | - |
| ገቢ ለሚገኝ ለሚገኝ | 3,900 | - | - | - | 3,900 |
| ገቢ ለሚገኝ ለሚገኝ | - | - | - | - | - |
| ገቢ ለሚገኝ ለሚገኝ ለሚገኝ | 3,900 | - | - | - | 3,900 |





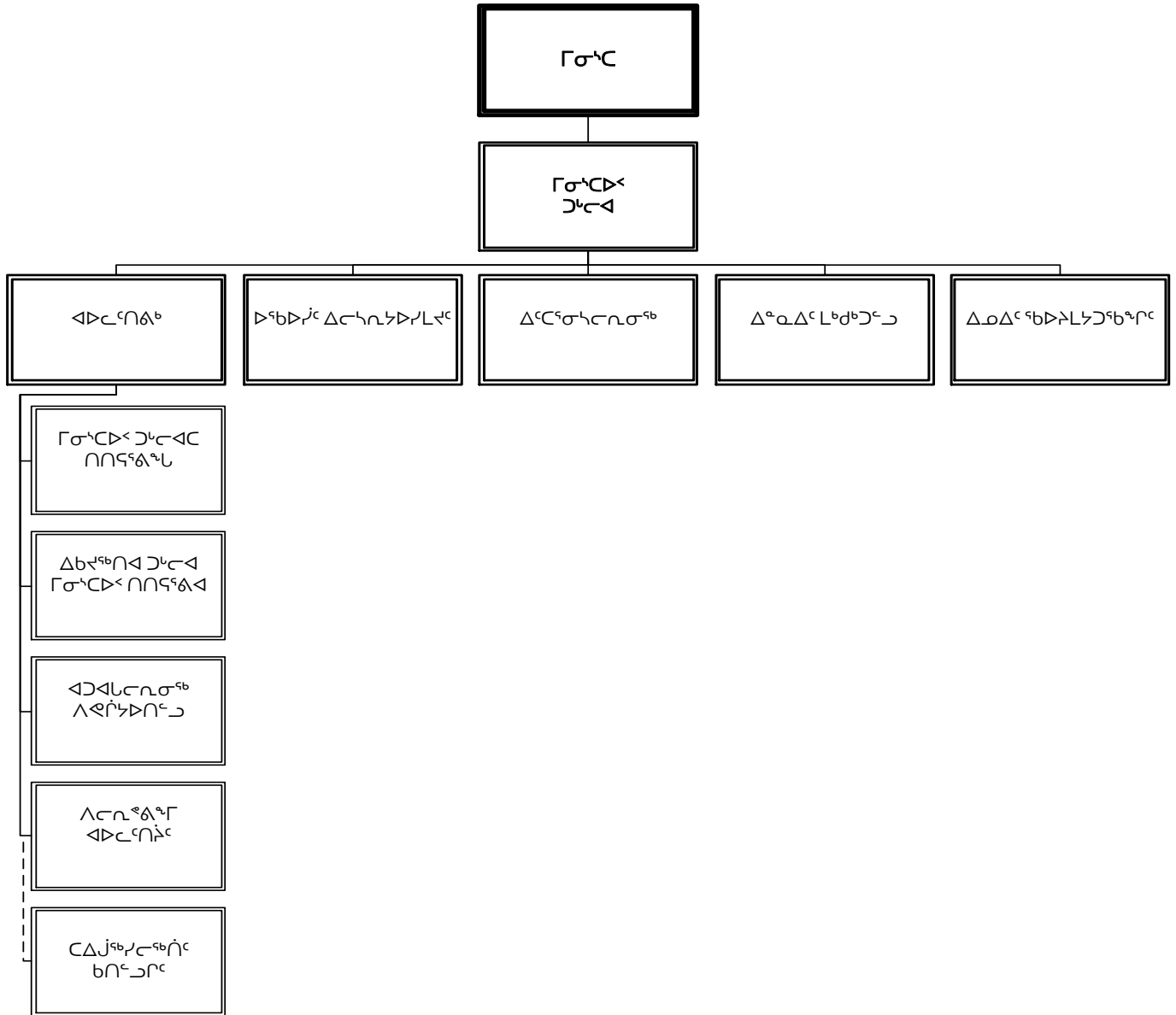
ᐃᑦᑲᑦᑲᑦᑲᑦᑲᑦᑲᑦ

ᑕᐃᐃᑦ ᑦᑲᑦᑲᐅᑦ
ᑲᐅᑦᑲᐅᑦ

ᑲᐅᑦᑲᐅᑦ
ᑲᐅᑦᑲᐅᑦ ᑲᐅᑦᑲᐅᑦ

ᑲᐅᑦᑲᐅᑦ
ᑲᐅᑦᑲᐅᑦ ᑲᐅᑦᑲᐅᑦ

ᐅᑦᑲᐅᑦᑲᐅᑦᑲᐅᑦᑲᐅᑦ



ᐱᓂᓗᓂᓐ

ᐱᓂᓗᓂᓐ ᐱᓂᓗᓂᓐ

ᐱᓂᓗᓂᓐ

ᐱᓂᓗᓂᓐ

ᐃᓕᓂᓐ ᐱᓂᓗᓂᓐ
ᐃᓕᓂᓐ ᐱᓂᓗᓂᓐ (\$250,000 ᐱᓂᓗᓂᓐ)

ᐱᓂᓗᓂᓐ - ᐱᓂᓗᓂᓐ ᐱᓂᓗᓂᓐ
ᐱᓂᓗᓂᓐ - ᐱᓂᓗᓂᓐ ᐱᓂᓗᓂᓐ

ᐱᓂᓗᓂᓐ ᐱᓂᓗᓂᓐ
ᐱᓂᓗᓂᓐ ᐱᓂᓗᓂᓐ







ᓄᓇᓂᓪᓕᓂᓪ

ᐱᓕᓐᓂᓐ ᐱᓂᐱᓐᓂᓐ

| ᐱᓂᐱᓐᓂᓐ ᐱᓂᐱᓐᓂᓐ | ᐱᓂᐱᓐᓂᓐ | ᐱᓂᐱᓐᓂᓐ |
|---------------|--------|--------|
| ᐱᓂᐱᓐᓂᓐ ᐱᓂᐱᓐᓂᓐ | ᐱᓂᐱᓐᓂᓐ | ᐱᓂᐱᓐᓂᓐ |
| ᐱᓂᐱᓐᓂᓐ ᐱᓂᐱᓐᓂᓐ | ᐱᓂᐱᓐᓂᓐ | ᐱᓂᐱᓐᓂᓐ |
| ᐱᓂᐱᓐᓂᓐ ᐱᓂᐱᓐᓂᓐ | ᐱᓂᐱᓐᓂᓐ | ᐱᓂᐱᓐᓂᓐ |
| ᐱᓂᐱᓐᓂᓐ ᐱᓂᐱᓐᓂᓐ | ᐱᓂᐱᓐᓂᓐ | ᐱᓂᐱᓐᓂᓐ |
| ᐱᓂᐱᓐᓂᓐ ᐱᓂᐱᓐᓂᓐ | ᐱᓂᐱᓐᓂᓐ | ᐱᓂᐱᓐᓂᓐ |
| ᐱᓂᐱᓐᓂᓐ ᐱᓂᐱᓐᓂᓐ | ᐱᓂᐱᓐᓂᓐ | ᐱᓂᐱᓐᓂᓐ |
| ᐱᓂᐱᓐᓂᓐ ᐱᓂᐱᓐᓂᓐ | ᐱᓂᐱᓐᓂᓐ | ᐱᓂᐱᓐᓂᓐ |
| ᐱᓂᐱᓐᓂᓐ ᐱᓂᐱᓐᓂᓐ | ᐱᓂᐱᓐᓂᓐ | ᐱᓂᐱᓐᓂᓐ |
| ᐱᓂᐱᓐᓂᓐ ᐱᓂᐱᓐᓂᓐ | ᐱᓂᐱᓐᓂᓐ | ᐱᓂᐱᓐᓂᓐ |







ᓃᓂᓃ ᓃᓂᓃ ᓃᓂᓃ ᓃᓂᓃ ᓃᓂᓃ ᓃᓂᓃ ᓃᓂᓃ ᓃᓂᓃ

ᐃᓗᓕᓐᓂᓐ

ᐃᓐᓂᐃᓐᓂᓐ ᐃᓐᓂᓗᓂᓐ

ᐃᓐᓂᓗᓂᓐ

ᐃᓐᓂᓗᓂᓐ

ᐃᓐᓂᐃᓐᓂᓐ ᐃᓐᓂᓗᓂᓐ

ᐃᓐᓂᓗᓂᓐ

ᐃᓐᓂᓗᓂᓐ

ᐃᓐᓂᐃᓐᓂᓐ ᐃᓐᓂᓗᓂᓐ

ᐃᓐᓂᓗᓂᓐ

ᐃᓐᓂᓗᓂᓐ

ᐃᓐᓂᓗᓂᓐ ᐃᓐᓂᓗᓂᓐ

ᐃᓐᓂᓗᓂᓐ - ᐃᓐᓂᓗᓂᓐ

ᐃᓐᓂᓗᓂᓐ

ᐃᓐᓂᓗᓂᓐ ᐃᓐᓂᓗᓂᓐ (\$250,000 ᐃᓐᓂᓗᓂᓐ)

ᐃᓐᓂᓗᓂᓐ - ᐃᓐᓂᓗᓂᓐ

ᐃᓐᓂᓗᓂᓐ



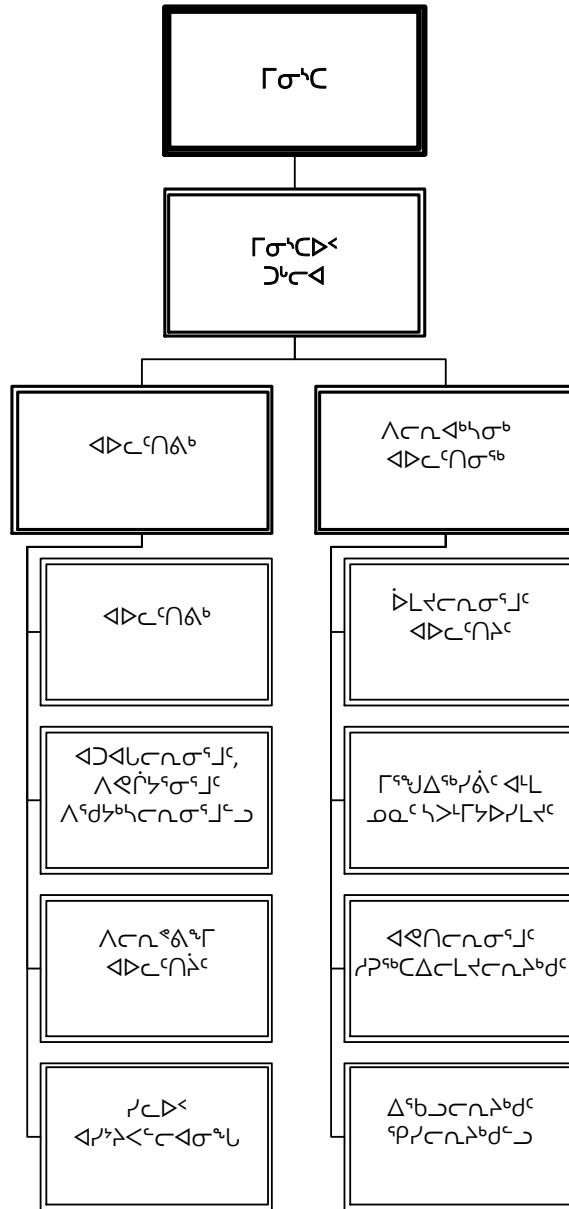


ᑲᑲᑎᓕᑎᓐᓂᑦ ᐃᑲᑎᓕᑎᓐᓂᑦ
ᑎᓕᑎᓐ

ᐃᑲᑎᓕᑎᓐᓂᑦ
ᑎᓕᑎᓐᓂᑦ ᑲᑲᑎᓐᓂᑦ

ᑲᑲᑎᓐ ᐃᓕᑦᑲᑦ
ᑎᓕᑎᓐᓂᑦ ᑲᑲᑎᓐᓂᑦ ᐃᑲᑎᓐᓂᑦ

ᐃᓕᑦᑲᑦᑲᑲᑎᓕᑎᓐᓂᑦ



ᐱᓕᓂᓕᓂᓐᓗᓂ ᐱᓯᓗᓂᓐ

ᓐᓗᓂᓐᓗᓂ ᐱᓯᓗᓂᓐ

ᓐᓗᓂᓐᓗᓂ

ᓐᓗᓂᓐᓗᓂ

ᓯᓯᓐᓗᓂ ᐱᓯᓗᓂᓐ (\$250,000 ᓗᓂᓐᓗᓂᓐ)
ᓯᓯᓐᓗᓂ ᐱᓯᓗᓂᓐ ᓯᓯᓐᓗᓂᓐ

ᓯᓯᓐᓗᓂ - ᓯᓯᓐᓗᓂ ᐱᓯᓗᓂᓐ
ᓯᓯᓐᓗᓂ - ᓯᓯᓐᓗᓂ ᐱᓯᓗᓂᓐ

ᐱᓯᓗᓂ ᐱᓯᓗᓂᓐ
ᐱᓯᓗᓂ ᐱᓯᓗᓂᓐ







ᓄᓇᓕᓄᓂ ᓂᓴᓴᓂᓄᓂᓂ
ᓴᓂᓂᓂᓂᓂᓂᓂᓂ

ጎብኝታት

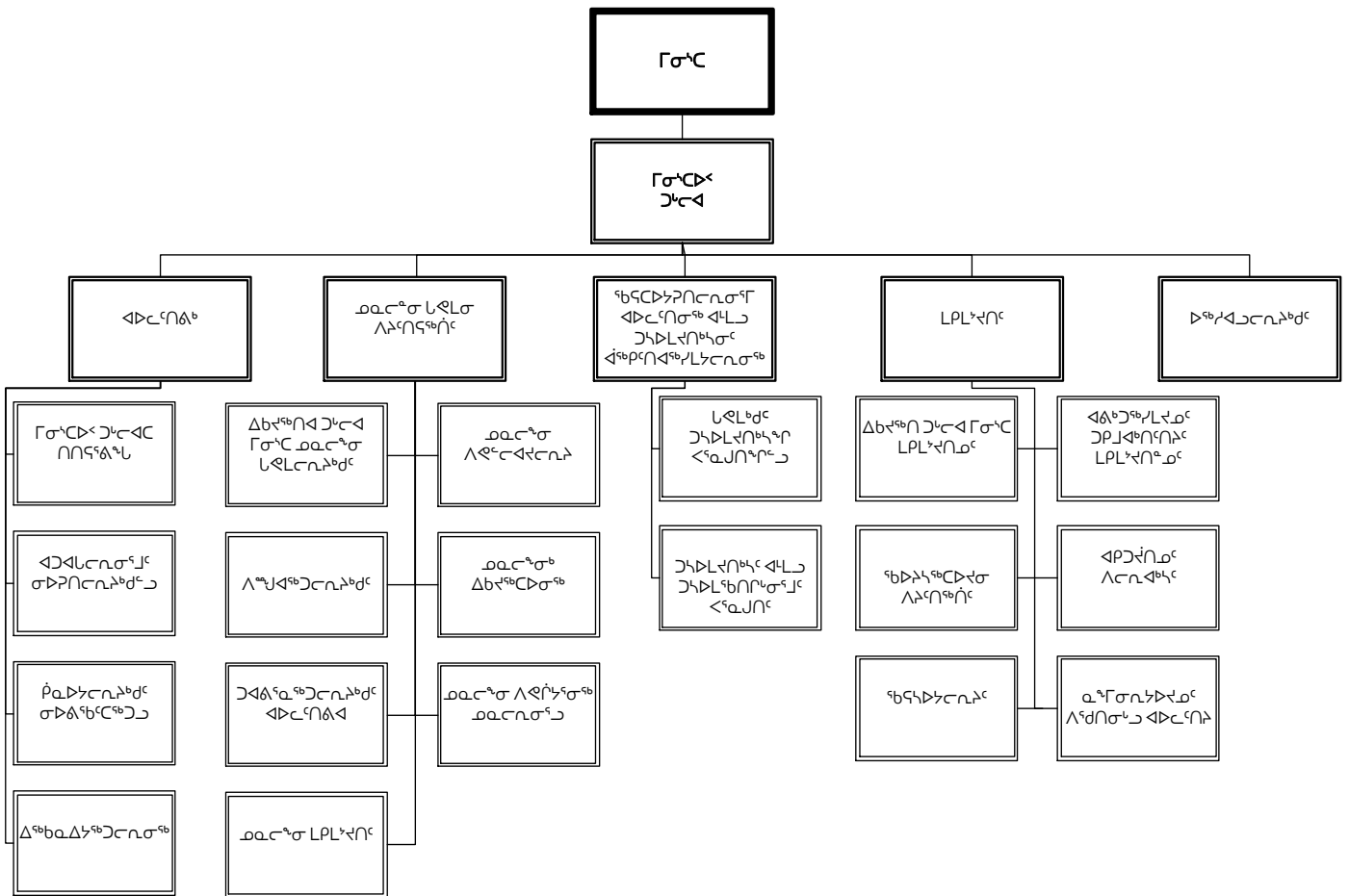
ጎብኝታት

ጎብኝታት ስጊራ ለጎብኝታት
ጎብኝታት ስጊራ ለጎብኝታት
ጎብኝታት ስጊራ ለጎብኝታት

ጎብኝታት ስጊራ ለጎብኝታት
ጎብኝታት ስጊራ ለጎብኝታት

ጎብኝታት ስጊራ ለጎብኝታት
ጎብኝታት ስጊራ ለጎብኝታት

ዎራ ስጊራ ለጎብኝታት



ግብርና ስራ ስርዓት ለግብርና ስራ

| ሰነድ ስርዓት ስም | ደረጃ | የሰነድ ስርዓት |
|-------------|-----|-----------|
| ሰነድ ስርዓት ስም | ሰነድ | የሰነድ ስርዓት |
| ሰነድ ስርዓት ስም | ሰነድ | የሰነድ ስርዓት |
| ሰነድ ስርዓት ስም | ሰነድ | የሰነድ ስርዓት |

ጋራ ጥቅም ላይ የዋለው የጋራ ጥቅም ላይ የዋለው የጋራ ጥቅም ላይ የዋለው

| | ጋራ ጥቅም ላይ የዋለው (\$000) | ጋራ ጥቅም ላይ የዋለው (\$000) | ጋራ ጥቅም ላይ የዋለው (\$000) | ጋራ ጥቅም ላይ የዋለው (\$000) | ጋራ ጥቅም ላይ የዋለው (\$000) |
|--|---------------------------|---------------------------|---------------------------|---------------------------|---------------------------|
| ጋራ ጥቅም ላይ የዋለው ልዩ ልዩ | 8,662 | 7,593 | 1,063 | 2,188 | 19,506 |
| ጋራ ጥቅም ላይ የዋለው ልዩ ልዩ | 9,750 | 1,369 | 1,200 | 5,600 | 17,919 |
| ጋራ ጥቅም ላይ የዋለው ልዩ ልዩ | 2,500 | - | - | - | 2,500 |
| ጋራ ጥቅም ላይ የዋለው ልዩ ልዩ ጋራ ጥቅም ላይ የዋለው | 20,912 | 8,962 | 2,263 | 7,788 | 39,925 |







ᑎᓄᓐᖃᖃᓄᓐ
ᑎᓄᓐᖃᖃᓄᓐ

ርዕሰ ጉዳይ

ገጽ

የሥራ ስልጠና

ገጽ ለማሳደግ ልዩ ልዩ ስልጠና
ለዲሞክራሲያዊ ልማት

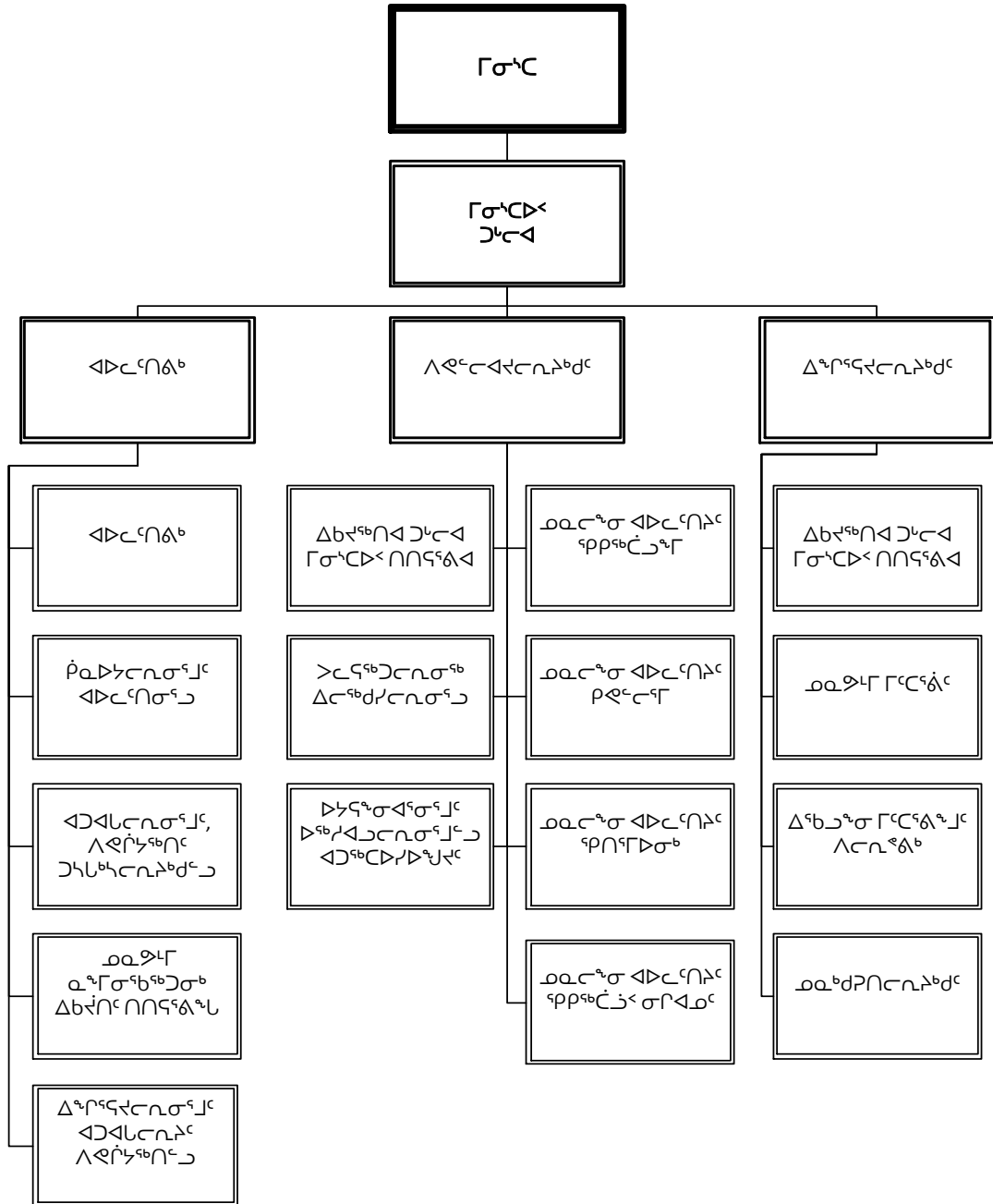
የሥራ ስልጠና (የሥራ) ስልጠና

ገጽ ለማሳደግ

የሥራ ስልጠና

ገጽ ለማሳደግ ልዩ ልዩ ስልጠና
ለዲሞክራሲያዊ ልማት

ዲሞክራሲያዊ ልማት



ᐃᓐᓂᓐᓂᓐᓂᓐ

| ᓐᓂᓐᓂᓐᓂᓐ ᐊᓂᓗᓂᓐ | ᓂᓐᓂᓐ | ᓂᓐᓂᓐᓂᓐ |
|--------------------------------|---------------------|-------------|
| ᐃᓂᓐᓂᓐᓂᓐ | ᓂᓐᓂᓐ - ᓂᓐᓂᓐ ᐊᓂᓐᓂᓐᓂᓐ | ᐊᓂᓐᓂᓐ ᐊᓂᓐᓂᓐ |
| ᓂᓐᓂᓐᓂᓐ ᐊᓂᓐᓂᓐ | ᐊᓂᓐᓂᓐ | ᐊᓂᓐᓂᓐ ᐊᓂᓐᓂᓐ |
| ᓂᓐᓂᓐᓂᓐ ᐊᓂᓐᓂᓐ | ᓂᓐᓂᓐ | ᐊᓂᓐᓂᓐ ᐊᓂᓐᓂᓐ |
| ᐊᓂᓐᓂᓐᓂᓐ ᐊᓂᓐᓂᓐ | ᓂᓐᓂᓐ | ᐊᓂᓐᓂᓐ ᐊᓂᓐᓂᓐ |
| ᐊᓂᓐᓂᓐᓂᓐ ᐊᓂᓐᓂᓐ | ᐊᓂᓐᓂᓐ | ᐊᓂᓐᓂᓐ ᐊᓂᓐᓂᓐ |
| ᐊᓂᓐᓂᓐᓂᓐ ᐊᓂᓐᓂᓐ ᐊᓂᓐᓂᓐ | ᐊᓂᓐᓂᓐ | ᐊᓂᓐᓂᓐ ᐊᓂᓐᓂᓐ |
| ᐊᓂᓐᓂᓐᓂᓐ (P3) | | |
| ᐊᓂᓐᓂᓐᓂᓐ ᐊᓂᓐᓂᓐ ᐊᓂᓐᓂᓐ | ᓂᓐᓂᓐ - ᓂᓐᓂᓐ ᐊᓂᓐᓂᓐᓂᓐ | ᐊᓂᓐᓂᓐ ᐊᓂᓐᓂᓐ |
| ᓂᓐᓂᓐᓂᓐ ᐊᓂᓐᓂᓐ (\$250,000 ᐊᓂᓐᓂᓐ) | ᓂᓐᓂᓐ - ᓂᓐᓂᓐ ᐊᓂᓐᓂᓐᓂᓐ | ᐊᓂᓐᓂᓐ ᐊᓂᓐᓂᓐ |

ለዩናይትድ ስቴትስ

የሥራ ጥያቄዎች ለዩናይትድ ስቴትስ የፍትህ ሚኒስቴር የፌዴራል የገቢ ልማት ደንብ ለመገምገም ለሚገቡት ሰነዶች ላይ የሚከተሉት ጥያቄዎች አሉ። ለዩናይትድ ስቴትስ የፍትህ ሚኒስቴር ለሚገኙት ስራዎች ለማስፈጸም የሚያስፈልጉትን ሰነዶች ለመስጠት ማዘጋጀት ይኖርዎታል።

| የፊደል ደንብ | የፊደል ደንብ የገቢ ልማት | የፊደል ደንብ የገቢ ልማት | የፊደል ደንብ የገቢ ልማት | የፊደል ደንብ የገቢ ልማት |
|---------------------------|----------------------|----------------------|----------------------|----------------------|
| የፊደል ደንብ | 2019-2020 (\$000) | 2018-2019 (\$000) | 2018-2019 (\$000) | 2017-2018 (\$000) |
| የፊደል ደንብ ልዩነት | - | - | - | - |
| የፊደል ደንብ ልዩነት | - | 511 | 250 | 1,155 |
| የፊደል ደንብ ልዩነት | - | - | - | - |
| ጠቅላላ የፊደል ደንብ ልዩነት | - | 511 | 250 | 1,155 |

ጋራ ጥቅም ላይ የዋለው የጋራ ጥቅም ላይ የዋለው የጋራ ጥቅም ላይ የዋለው

| | ግብርና ለግብርና ለግብርና ለግብርና ለግብርና ለግብርና (\$000) | ግብርና ለግብርና ለግብርና ለግብርና ለግብርና ለግብርና (\$000) | ግብርና ለግብርና ለግብርና ለግብርና ለግብርና ለግብርና (\$000) | ግብርና ለግብርና ለግብርና ለግብርና ለግብርና ለግብርና (\$000) | ግብርና ለግብርና ለግብርና ለግብርና ለግብርና ለግብርና (\$000) |
|---|---|---|---|---|---|
| ግብርና ለግብርና ለግብርና ለግብርና ለግብርና ለግብርና | 500 | - | - | - | 500 |
| ግብርና ለግብርና ለግብርና ለግብርና ለግብርና ለግብርና | 5,079 | 8,200 | 2,000 | - | 15,279 |
| ግብርና ለግብርና ለግብርና ለግብርና ለግብርና ለግብርና | - | - | - | - | - |
| ግብርና ለግብርና ለግብርና ለግብርና ለግብርና ለግብርና | 5,579 | 8,200 | 2,000 | - | 15,779 |





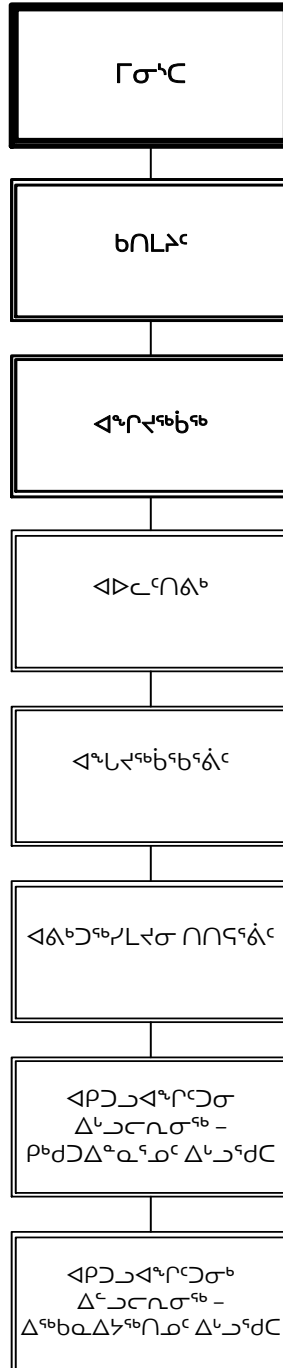
ᓄᓇᓂᓪᓂᓄᓐ ᓄᓇᓂᓪᓂᓄᓐ ᓄᓇᓂᓪᓂᓄᓐ

የሰነድ ማረጋገጫ
ጥያቄ

የሰነድ
ማረጋገጫ

የሰነድ ማረጋገጫ
የሰነድ ማረጋገጫ

ዲ.ሲ.ሲ. ስርዓት



ጋራ ስራ ስርዓት ስራ ስርዓት ስራ ስርዓት

| | ጋራ ስራ ስርዓት (\$000) | ጋራ ስራ ስርዓት (\$000) | ጋራ ስራ ስርዓት (\$000) | ጋራ ስራ ስርዓት (\$000) | ጋራ ስራ ስርዓት (\$000) |
|-----------------------------------|-----------------------|-----------------------|-----------------------|-----------------------|-----------------------|
| ጋራ ስራ ስርዓት | 42,064 | 2,531 | 1,485 | 1,058 | 47,138 |
| ጋራ ስራ ስርዓት | - | - | - | - | - |
| ጋራ ስራ ስርዓት | - | - | - | - | - |
| ጋራ ስራ ስርዓት ስራ ስርዓት ስራ ስርዓት | 42,064 | 2,531 | 1,485 | 1,058 | 47,138 |



NUNAVUNMI
INIRNIRIT
ILIHARVIAT

COLLÈGE
DE L'ARCTIQUE
DU NUNAVUT



ᓄᓐᓂᓗᓂᓐ
ᓂᓗᓂᓐᓂᓗᓂᓐ

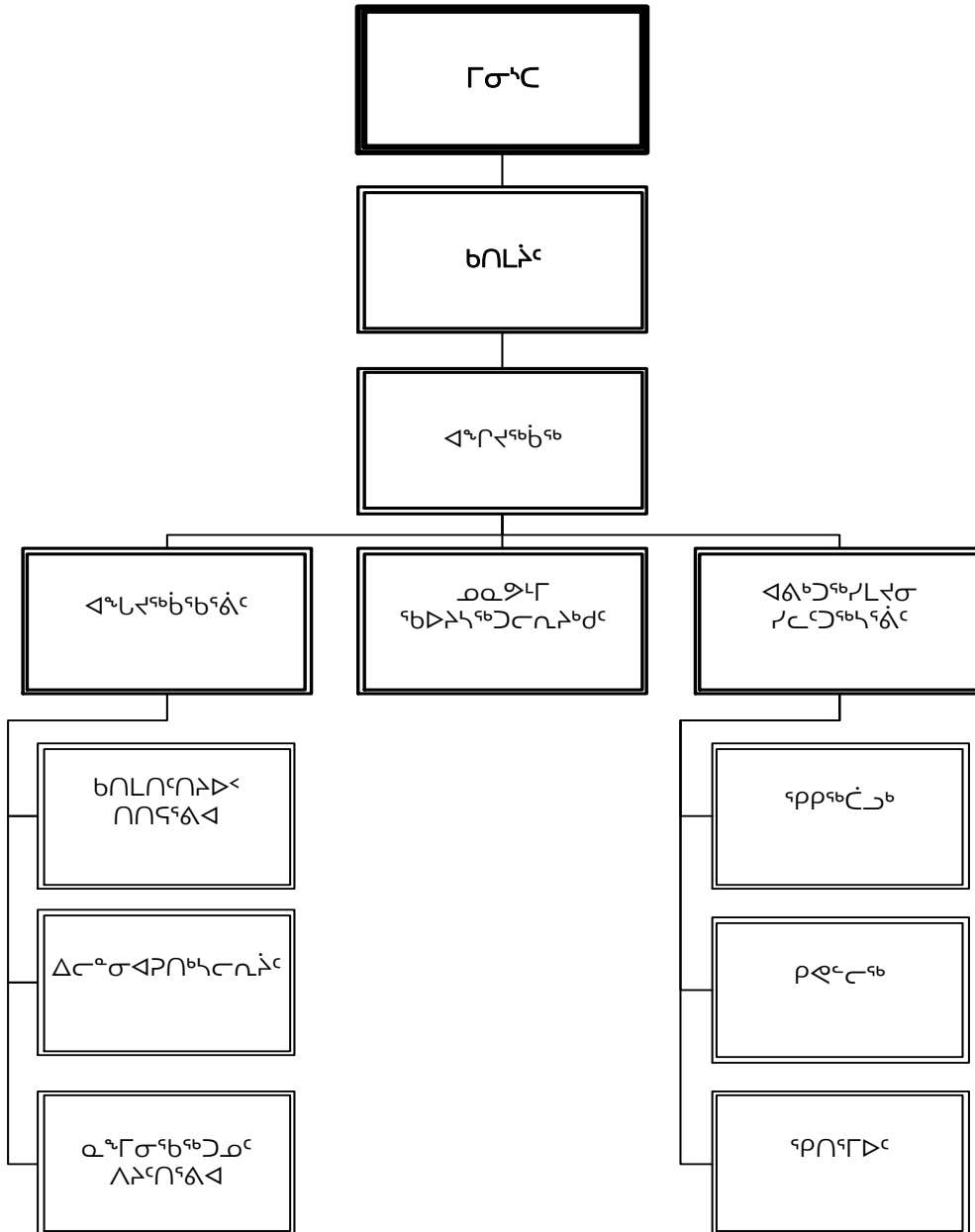
NUNAVUT
ARCTIC
COLLEGE

ርዕሰ ማኅበር
ገዢ

የሥራ
አገልግሎት

የሥራ
አገልግሎት

ደንበኞች አገልግሎት



ጠቅላይ ማረጋገጫ

ጠቅላይ ማረጋገጫው ጠቅላይ ሚኒስትሩን በጥቅምት 2019 ዓ.ም. ለተከናወነው ጠቅላይ ሚኒስትራት ምክርቤት ለመረጋገጥ ሲሆን፣ ለጠቅላይ ሚኒስትሩ የሚከተሉትን ስልጣን ይሰጣል፡- ጠቅላይ ሚኒስትሩ ለጠቅላይ ሚኒስትራት ምክርቤት ለመረጋገጥ ሲሆን፣ ለጠቅላይ ሚኒስትሩ የሚከተሉትን ስልጣን ይሰጣል፡- ጠቅላይ ሚኒስትሩ ለጠቅላይ ሚኒስትራት ምክርቤት ለመረጋገጥ ሲሆን፣ ለጠቅላይ ሚኒስትሩ የሚከተሉትን ስልጣን ይሰጣል፡-

ጠቅላይ ሚኒስትሩን ለማረጋገጥ የሚያስፈልጉት ስልጣን

| ስልጣን | ጠቅላይ ሚኒስትሩን ለማረጋገጥ የሚያስፈልጉት ስልጣን | ጠቅላይ ሚኒስትሩን ለማረጋገጥ የሚያስፈልጉት ስልጣን | ጠቅላይ ሚኒስትሩን ለማረጋገጥ የሚያስፈልጉት ስልጣን | ጠቅላይ ሚኒስትሩን ለማረጋገጥ የሚያስፈልጉት ስልጣን |
|---|----------------------------------|----------------------------------|----------------------------------|----------------------------------|
| ስልጣን | ጠቅላይ ሚኒስትሩን ለማረጋገጥ የሚያስፈልጉት ስልጣን | ጠቅላይ ሚኒስትሩን ለማረጋገጥ የሚያስፈልጉት ስልጣን | ጠቅላይ ሚኒስትሩን ለማረጋገጥ የሚያስፈልጉት ስልጣን | ጠቅላይ ሚኒስትሩን ለማረጋገጥ የሚያስፈልጉት ስልጣን |
| ጠቅላይ ሚኒስትሩን ለማረጋገጥ የሚያስፈልጉት ስልጣን | ጠቅላይ ሚኒስትሩን ለማረጋገጥ የሚያስፈልጉት ስልጣን | ጠቅላይ ሚኒስትሩን ለማረጋገጥ የሚያስፈልጉት ስልጣን | ጠቅላይ ሚኒስትሩን ለማረጋገጥ የሚያስፈልጉት ስልጣን | ጠቅላይ ሚኒስትሩን ለማረጋገጥ የሚያስፈልጉት ስልጣን |
| ጠቅላይ ሚኒስትሩን ለማረጋገጥ የሚያስፈልጉት ስልጣን | ጠቅላይ ሚኒስትሩን ለማረጋገጥ የሚያስፈልጉት ስልጣን | ጠቅላይ ሚኒስትሩን ለማረጋገጥ የሚያስፈልጉት ስልጣን | ጠቅላይ ሚኒስትሩን ለማረጋገጥ የሚያስፈልጉት ስልጣን | ጠቅላይ ሚኒስትሩን ለማረጋገጥ የሚያስፈልጉት ስልጣን |
| ጠቅላይ ሚኒስትሩን ለማረጋገጥ የሚያስፈልጉት ስልጣን | - | - | - | - |
| ጠቅላይ ሚኒስትሩን ለማረጋገጥ የሚያስፈልጉት ስልጣን | 9,550 | 20,151 | 8,900 | 9,709 |
| ጠቅላይ ሚኒስትሩን ለማረጋገጥ የሚያስፈልጉት ስልጣን | - | - | - | - |
| ጠቅላይ ሚኒስትሩን ለማረጋገጥ የሚያስፈልጉት ስልጣን | 9,550 | 20,151 | 8,900 | 9,709 |

ᐃᓂᓂᓐᓂ ᓂᓂᓂᓐᓂ

| ᓂᓂᓂᓐᓂ ᐃᓂᓂᓐᓂ | ᓂᓂᓂᓐᓂ | ᓂᓂᓂᓐᓂ |
|-------------|-------|-------|
|-------------|-------|-------|

| | | |
|-------------------------------|---------------------|-------------|
| ᓂᓂᓂᓐᓂ ᓂᓂᓂᓐᓂ ᐃᓂᓂᓐᓂ | ᐃᓂᓂᓐᓂ ᐃᓂᓂᓐᓂ | ᐃᓂᓂᓐᓂ ᐃᓂᓂᓐᓂ |
| ᓂᓂᓂᓐᓂ ᐃᓂᓂᓐᓂ LPLᓂᓂᓂᓐᓂ | ᓂᓂᓂᓐᓂ - ᓂᓂᓂᓐᓂ ᐃᓂᓂᓐᓂ | ᐃᓂᓂᓐᓂ ᐃᓂᓂᓐᓂ |
| ᐃᓂᓂᓐᓂ ᐃᓂᓂᓐᓂ | ᓂᓂᓂᓐᓂ - ᓂᓂᓂᓐᓂ ᐃᓂᓂᓐᓂ | ᐃᓂᓂᓐᓂ ᐃᓂᓂᓐᓂ |
| ᓂᓂᓂᓐᓂ ᐃᓂᓂᓐᓂ (\$250,000 ᓂᓂᓂᓐᓂ) | ᓂᓂᓂᓐᓂ - ᓂᓂᓂᓐᓂ ᐃᓂᓂᓐᓂ | ᐃᓂᓂᓐᓂ ᐃᓂᓂᓐᓂ |

ጋራ ገቢዎችና ጋራ ገደቦች ሪፖርት

| | ጋራ ገቢዎች (\$000) | ጋራ ገደቦች (\$000) | ጋራ ገቢዎች (\$000) | ጋራ ገደቦች (\$000) | ጋራ ገቢዎች (\$000) |
|-------------------------|--------------------|--------------------|--------------------|--------------------|--------------------|
| ጋራ ገቢዎች ለጋራ ገደቦች | - | - | - | - | - |
| ጋራ ገቢዎች ለጋራ ገደቦች | 1,550 | - | - | 8,000 | 9,550 |
| ጋራ ገቢዎች ለጋራ ገደቦች | - | - | - | - | - |
| ጋራ ገቢዎች ለጋራ ገደቦች | 1,550 | - | - | 8,000 | 9,550 |







ᐅᐃᑭᐱᑦᑕᑦ ᐱᑦᑕᑦ
ᑕᑦᑕᑦ





ግብይት ስርዓት: ለግብይት ስርዓት ስርዓት

| | |
|---------------------------------|---------|
| ለግብይት ስርዓት | Δ-II-2 |
| ለግብይት ስርዓት ስርዓት | Δ-II-3 |
| ግብይት ስርዓት ስርዓት (ግብይት ስርዓት ስርዓት) | Δ-II-4 |
| ግብይት ስርዓት | Δ-II-5 |
| ለግብይት ስርዓት | Δ-II-6 |
| ግብይት ስርዓት ስርዓት | Δ-II-7 |
| ግብይት ስርዓት ስርዓት | Δ-II-8 |
| ግብይት ስርዓት ስርዓት ስርዓት | Δ-II-9 |
| ግብይት ስርዓት ስርዓት | Δ-II-10 |
| ግብይት ስርዓት ስርዓት ስርዓት | Δ-II-11 |
| ለግብይት ስርዓት ስርዓት ስርዓት ስርዓት | Δ-II-12 |
| ግብይት ስርዓት ስርዓት ስርዓት ስርዓት | Δ-II-13 |



ገንዘብ ልማት ሰነድ

| ሰነድ ስም | ደረጃ | ክፍል |
|---------------------------------|----------|----------|
| ገንዘብ ልማት ሰነድ ለገንዘብ ልማት - ልማት ስራ | ገንዘብ ልማት | ገንዘብ ልማት |
| ገንዘብ ልማት ስራ ለገንዘብ ልማት | ገንዘብ ልማት | ገንዘብ ልማት |
| ገንዘብ ልማት ስራ ለገንዘብ ልማት | ገንዘብ ልማት | ገንዘብ ልማት |
| ገንዘብ ልማት ስራ ለገንዘብ ልማት | ገንዘብ ልማት | ገንዘብ ልማት |
| ገንዘብ ልማት ስራ ለገንዘብ ልማት | ገንዘብ ልማት | ገንዘብ ልማት |

የገንዘብ ሥራ ሪፖርት (ገንዘብ ሥራ ሪፖርት)

| የገንዘብ ሥራ ስም | ገንዘብ ሥራ | የገንዘብ ሥራ |
|-------------|---------|----------|
| የገንዘብ ሥራ ስም | ገንዘብ ሥራ | የገንዘብ ሥራ |
| የገንዘብ ሥራ ስም | ገንዘብ ሥራ | የገንዘብ ሥራ |
| የገንዘብ ሥራ ስም | ገንዘብ ሥራ | የገንዘብ ሥራ |
| የገንዘብ ሥራ ስም | ገንዘብ ሥራ | የገንዘብ ሥራ |

ᐃᑦᑦᑦ

| ᑦᑦᑦᑦᑦᑦᑦ | ᑦᑦᑦ | ᑦᑦᑦᑦᑦ |
|---------------------------|------------------------|-------|
| ᑦᑦᑦᑦᑦᑦᑦ (\$250,000 ᑦᑦᑦᑦᑦ) | ᑦᑦᑦ - ᑦᑦᑦᑦᑦᑦᑦᑦᑦᑦ ᑦᑦᑦᑦᑦ | |

ገንዘብ ስራ

| የሰነድ ስም | ገንዘብ | የገንዘብ ዓይነት |
|--------------|--------------------|------------|
| የገንዘብ ልማት ስራ | ገንዘብ | የገንዘብ ልማት |
| የገንዘብ ልማት ስራ | ገንዘብ - ገንዘብ ልማት ስራ | የገንዘብ ልማት |

ΔΓ°βδΓΔΛ°δ<

| γΔΓ°γ< CΔΓ°Γ° | ΔΓ° | °βΔ<Δ° |
|-------------------------------|---------|------------|
| Δ°Γ°Γ°β°Δ° | Δ° - Δ° | <Δ<Γ° ΔβΓ° |
| Γ°Γ°Δ° <Γ°Γ° (\$250,000 Δ°Δ°) | Δ° - Δ° | <Γ°Γ° Γ°Γ° |

ጋራ ጥያቄ

| ክፍል ለመግለጽ | ጠቅላይ ስራ | ጥያቄ |
|-----------------|-----------------|---------------|
| ጠቅላይ ስራ | ጠቅላይ ስራ | ጥያቄ ለማስፈጸም |
| ጋራ ጥያቄ | ጋራ ጥያቄ | ጋራ ጥያቄ ለማስፈጸም |
| ጠቅላይ ስራ ለጋራ ጥያቄ | ጠቅላይ ስራ ለጋራ ጥያቄ | ጋራ ጥያቄ ለማስፈጸም |
| ጠቅላይ ስራ ለጋራ ጥያቄ | ጠቅላይ ስራ ለጋራ ጥያቄ | ጋራ ጥያቄ ለማስፈጸም |
| ጠቅላይ ስራ ለጋራ ጥያቄ | ጠቅላይ ስራ ለጋራ ጥያቄ | ጋራ ጥያቄ ለማስፈጸም |
| ጠቅላይ ስራ ለጋራ ጥያቄ | ጠቅላይ ስራ ለጋራ ጥያቄ | ጋራ ጥያቄ ለማስፈጸም |

ᠠᠨᠠᠵᠤᠨᠠᠵᠤᠨᠢᠯᠢᠭᠡᠨ

| ᠠᠨᠠᠵᠤᠨᠠᠵᠤᠨᠢᠯᠢᠭᠡᠨ | ᠠᠨᠠᠵᠤᠨᠠᠵᠤᠨᠢᠯᠢᠭᠡᠨ | ᠠᠨᠠᠵᠤᠨᠠᠵᠤᠨᠢᠯᠢᠭᠡᠨ |
|------------------|------------------|------------------|
| ᠠᠨᠠᠵᠤᠨᠠᠵᠤᠨᠢᠯᠢᠭᠡᠨ | ᠠᠨᠠᠵᠤᠨᠠᠵᠤᠨᠢᠯᠢᠭᠡᠨ | ᠠᠨᠠᠵᠤᠨᠠᠵᠤᠨᠢᠯᠢᠭᠡᠨ |
| ᠠᠨᠠᠵᠤᠨᠠᠵᠤᠨᠢᠯᠢᠭᠡᠨ | ᠠᠨᠠᠵᠤᠨᠠᠵᠤᠨᠢᠯᠢᠭᠡᠨ | ᠠᠨᠠᠵᠤᠨᠠᠵᠤᠨᠢᠯᠢᠭᠡᠨ |
| ᠠᠨᠠᠵᠤᠨᠠᠵᠤᠨᠢᠯᠢᠭᠡᠨ | ᠠᠨᠠᠵᠤᠨᠠᠵᠤᠨᠢᠯᠢᠭᠡᠨ | ᠠᠨᠠᠵᠤᠨᠠᠵᠤᠨᠢᠯᠢᠭᠡᠨ |
| ᠠᠨᠠᠵᠤᠨᠠᠵᠤᠨᠢᠯᠢᠭᠡᠨ | ᠠᠨᠠᠵᠤᠨᠠᠵᠤᠨᠢᠯᠢᠭᠡᠨ | ᠠᠨᠠᠵᠤᠨᠠᠵᠤᠨᠢᠯᠢᠭᠡᠨ |

ገንዘብ ሪፖርት

| ክፍል/የገንዘብ ስም | ገንዘብ | ገንዘብ |
|--------------------|----------------|---------|
| የገንዘብ ስም (ገንዘብ ስም) | ገንዘብ - ገንዘብ ስም | ገንዘብ ስም |
| ገንዘብ ስም ለገንዘብ ስም | ገንዘብ - ገንዘብ ስም | ገንዘብ ስም |

ለግንባታና ለግንባታ ልማት

| የግንባታና ለግንባታ ልማት | ደረጃ | የግንባታና ለግንባታ ልማት |
|------------------|-----------------|------------------|
| ግንባታና ለግንባታ ልማት | አጠቃላይ | ግንባታና ለግንባታ ልማት |
| ግንባታና ለግንባታ ልማት | ግንባታና ለግንባታ ልማት | ግንባታና ለግንባታ ልማት |
| ግንባታና ለግንባታ ልማት | ግንባታና ለግንባታ ልማት | ግንባታና ለግንባታ ልማት |
| ግንባታና ለግንባታ ልማት | ግንባታና ለግንባታ ልማት | ግንባታና ለግንባታ ልማት |
| ግንባታና ለግንባታ ልማት | ግንባታና ለግንባታ ልማት | ግንባታና ለግንባታ ልማት |
| ግንባታና ለግንባታ ልማት | ግንባታና ለግንባታ ልማት | ግንባታና ለግንባታ ልማት |
| ግንባታና ለግንባታ ልማት | ግንባታና ለግንባታ ልማት | ግንባታና ለግንባታ ልማት |
| ግንባታና ለግንባታ ልማት | ግንባታና ለግንባታ ልማት | ግንባታና ለግንባታ ልማት |
| ግንባታና ለግንባታ ልማት | ግንባታና ለግንባታ ልማት | ግንባታና ለግንባታ ልማት |
| ግንባታና ለግንባታ ልማት | ግንባታና ለግንባታ ልማት | ግንባታና ለግንባታ ልማት |
| ግንባታና ለግንባታ ልማት | ግንባታና ለግንባታ ልማት | ግንባታና ለግንባታ ልማት |







ᐅᐃᑎᐅᑭᑦ III:
ᐅᑭᑎᑎᑦᑭᑦ ᑭᑦᐅᑭᑦ
ᐅᑭᑎᑎᑦᑭᑦ ᑭᑦᐅᑭᑦ



ገንዘብ ጥያቄ መጠቀሚያ

| ገንዘብ | ገንዘብ ስም | የመጠቀሚያ ዓይነት |
|-------------------|-------------------|-------------|
| ገንዘብ ስም | | |
| መጠቀሚያ ስም ለገንዘብ ስም | መጠቀሚያ ስም ለገንዘብ ስም | ገንዘብ ስም |
| ገንዘብ ስም ለገንዘብ ስም | ገንዘብ ስም ለገንዘብ ስም | ገንዘብ ስም |
| ገንዘብ ስም ለገንዘብ ስም | ገንዘብ ስም ለገንዘብ ስም | ገንዘብ ስም |
| ገንዘብ ስም | | |
| ገንዘብ ስም ለገንዘብ ስም | ገንዘብ ስም ለገንዘብ ስም | ገንዘብ ስም |
| ገንዘብ ስም ለገንዘብ ስም | ገንዘብ ስም ለገንዘብ ስም | ገንዘብ ስም |
| ገንዘብ ስም | | |
| ገንዘብ ስም ለገንዘብ ስም | ገንዘብ ስም ለገንዘብ ስም | ገንዘብ ስም |
| ገንዘብ ስም ለገንዘብ ስም | ገንዘብ ስም ለገንዘብ ስም | ገንዘብ ስም |
| ገንዘብ ስም | | |
| ገንዘብ ስም ለገንዘብ ስም | ገንዘብ ስም ለገንዘብ ስም | ገንዘብ ስም |
| ገንዘብ ስም ለገንዘብ ስም | ገንዘብ ስም ለገንዘብ ስም | ገንዘብ ስም |
| ገንዘብ ስም | | |
| ገንዘብ ስም ለገንዘብ ስም | ገንዘብ ስም ለገንዘብ ስም | ገንዘብ ስም |
| ገንዘብ ስም ለገንዘብ ስም | ገንዘብ ስም ለገንዘብ ስም | ገንዘብ ስም |
| ገንዘብ ስም | | |
| ገንዘብ ስም ለገንዘብ ስም | ገንዘብ ስም ለገንዘብ ስም | ገንዘብ ስም |
| ገንዘብ ስም ለገንዘብ ስም | ገንዘብ ስም ለገንዘብ ስም | ገንዘብ ስም |





▷▷J▷P^{9b} IV:
▷P^{9c} P^{9c}▷P^{9b}▷P^{9b}▷P^{9c}
▷P^{9c} LPL^{9c}▷P^{9c}▷P^{9c}
▷P^{9c}



ᐸᓄᓲᓪ ᐸᓄᓲᓪ ᑲᓄᑲᓪ ᐸᓄᓲᓪ ᐸᓄᓲᓪ ᐸᓄᓲᓪ ᐸᓄᓲᓪ

(\$000)

| ᐸᓄᓲᓪ | ᐸᓄᓲᓪ ᐸᓄᓲᓪ | ᐸᓄᓲᓪ ᐸᓄᓲᓪ | ᐸᓄᓲᓪ ᐸᓄᓲᓪ | ᐸᓄᓲᓪ ᐸᓄᓲᓪ | ᐸᓄᓲᓪ ᐸᓄᓲᓪ | ᐸᓄᓲᓪ ᐸᓄᓲᓪ |
|----------------------------|---------------|-----------|-----------|-----------|---------------|---------------|
| | ᐸᓄᓲᓪ ᐸᓄᓲᓪ | ᐸᓄᓲᓪ ᐸᓄᓲᓪ | ᐸᓄᓲᓪ ᐸᓄᓲᓪ | ᐸᓄᓲᓪ ᐸᓄᓲᓪ | ᐸᓄᓲᓪ ᐸᓄᓲᓪ | ᐸᓄᓲᓪ ᐸᓄᓲᓪ |
| | 2019-20 | 2021-24 | ᐸᓄᓲᓪ ᐸᓄᓲᓪ | ᐸᓄᓲᓪ ᐸᓄᓲᓪ | ᐸᓄᓲᓪ ᐸᓄᓲᓪ | ᐸᓄᓲᓪ ᐸᓄᓲᓪ |
| ᐸᓄᓲᓪ ᐸᓄᓲᓪ ᐸᓄᓲᓪ ᐸᓄᓲᓪ | | | | | | |
| ᐸᓄᓲᓪ ᐸᓄᓲᓪ ᐸᓄᓲᓪ | | | | | | |
| ᐸᓄᓲᓪ ᐸᓄᓲᓪ ᐸᓄᓲᓪ | | | | | | |
| ᐸᓄᓲᓪ ᐸᓄᓲᓪ ᐸᓄᓲᓪ | | | | | | |
| ᐸᓄᓲᓪ ᐸᓄᓲᓪ ᐸᓄᓲᓪ | | | | | | |
| ᐸᓄᓲᓪ ᐸᓄᓲᓪ ᐸᓄᓲᓪ | | | | | | |
| ᐸᓄᓲᓪ ᐸᓄᓲᓪ ᐸᓄᓲᓪ | | | | | | |
| ᐸᓄᓲᓪ ᐸᓄᓲᓪ ᐸᓄᓲᓪ | | | | | | |
| ᐸᓄᓲᓪ ᐸᓄᓲᓪ ᐸᓄᓲᓪ | 20,500 | - | - | - | 20,500 | 36,403 |
| ᐸᓄᓲᓪ ᐸᓄᓲᓪ ᐸᓄᓲᓪ | | | | | | |
| ᐸᓄᓲᓪ ᐸᓄᓲᓪ ᐸᓄᓲᓪ | | | | | | |
| ᐸᓄᓲᓪ ᐸᓄᓲᓪ ᐸᓄᓲᓪ | | | | | | |
| ᐸᓄᓲᓪ ᐸᓄᓲᓪ ᐸᓄᓲᓪ | | | | | | |
| ᐸᓄᓲᓪ ᐸᓄᓲᓪ ᐸᓄᓲᓪ | 36,000 | - | - | - | 36,000 | 51,047 |
| ᐸᓄᓲᓪ ᐸᓄᓲᓪ ᐸᓄᓲᓪ | 56,500 | - | - | - | 56,500 | 87,450 |

ᐸᓄᓯᐸ ᐸᓄᓯᐸ ᐸᓄᓯᐸ ᐸᓄᓯᐸ ᐸᓄᓯᐸ ᐸᓄᓯᐸ ᐸᓄᓯᐸ

(\$000)

| ᐸᓄᓯᐸ | ᐸᓄᓯᐸ ᐸᓄᓯᐸ | ᐸᓄᓯᐸ ᐸᓄᓯᐸ | ᐸᓄᓯᐸ ᐸᓄᓯᐸ | ᐸᓄᓯᐸ ᐸᓄᓯᐸ | ᐸᓄᓯᐸ ᐸᓄᓯᐸ | ᐸᓄᓯᐸ ᐸᓄᓯᐸ | ᐸᓄᓯᐸ ᐸᓄᓯᐸ |
|------------------------------------|-----------|-----------|-----------|-----------|-----------|-----------|-----------|
| | ᐸᓄᓯᐸ ᐸᓄᓯᐸ | ᐸᓄᓯᐸ ᐸᓄᓯᐸ | ᐸᓄᓯᐸ ᐸᓄᓯᐸ | ᐸᓄᓯᐸ ᐸᓄᓯᐸ | ᐸᓄᓯᐸ ᐸᓄᓯᐸ | ᐸᓄᓯᐸ ᐸᓄᓯᐸ | ᐸᓄᓯᐸ ᐸᓄᓯᐸ |
| | ᐸᓄᓯᐸ ᐸᓄᓯᐸ | ᐸᓄᓯᐸ ᐸᓄᓯᐸ | ᐸᓄᓯᐸ ᐸᓄᓯᐸ | ᐸᓄᓯᐸ ᐸᓄᓯᐸ | ᐸᓄᓯᐸ ᐸᓄᓯᐸ | ᐸᓄᓯᐸ ᐸᓄᓯᐸ | ᐸᓄᓯᐸ ᐸᓄᓯᐸ |
| ᐸᓄᓯᐸ ᐸᓄᓯᐸ ᐸᓄᓯᐸ ᐸᓄᓯᐸ ᐸᓄᓯᐸ ᐸᓄᓯᐸ ᐸᓄᓯᐸ | | | | | | | |
| ᐸᓄᓯᐸ ᐸᓄᓯᐸ ᐸᓄᓯᐸ ᐸᓄᓯᐸ ᐸᓄᓯᐸ ᐸᓄᓯᐸ ᐸᓄᓯᐸ | | | | | | | |
| ᐸᓄᓯᐸ ᐸᓄᓯᐸ ᐸᓄᓯᐸ ᐸᓄᓯᐸ ᐸᓄᓯᐸ ᐸᓄᓯᐸ ᐸᓄᓯᐸ | | | | | | | |
| ᐸᓄᓯᐸ ᐸᓄᓯᐸ ᐸᓄᓯᐸ ᐸᓄᓯᐸ ᐸᓄᓯᐸ ᐸᓄᓯᐸ ᐸᓄᓯᐸ | 59,000 | 34,700 | - | 34,700 | 93,700 | 32,434 | 126,134 |
| ᐸᓄᓯᐸ ᐸᓄᓯᐸ ᐸᓄᓯᐸ ᐸᓄᓯᐸ ᐸᓄᓯᐸ ᐸᓄᓯᐸ ᐸᓄᓯᐸ | 111,959 | 57,174 | 145,143 | 202,317 | 314,276 | 114,995 | 429,271 |

ድጋግ ለግዜያዊ ስራ ስርዓቶች ለገዢውን ስራ ስራ

(\$000)

| ስራ | የገዢውን ስራ ስርዓት | የገዢውን ስራ ስርዓት | ስራ ስራ | የገዢውን ስራ ስርዓት | CMHC Funded | የገዢውን ስራ ስርዓት | የገዢውን ስራ ስርዓት |
|--|---------------|---------------|---------|---------------|----------------|---------------|---------------|
| | ገዢውን ስራ ስርዓት | 2019-20 | 2021-24 | ገዢውን ስራ ስርዓት | | የገዢውን ስራ ስርዓት | ገዢውን ስራ ስርዓት |
| ገዢውን ስራ ስርዓት (ገዢውን ስራ ስርዓት) | | | | | | | |
| ገዢውን ስራ ስርዓት | | | | | | | |
| ገዢውን ስራ ስርዓት ስራ ስርዓት | | | | | | | |
| ገዢውን ስራ ስርዓት ስራ ስርዓት | | | | | | | |
| ገዢውን ስራ ስርዓት ስራ ስርዓት | | | | | | | |
| ገዢውን ስራ ስርዓት ስራ ስርዓት | | | | | | | |
| ገዢውን ስራ ስርዓት ስራ ስርዓት | | | | | | | |
| ገዢውን ስራ ስርዓት ስራ ስርዓት | | | | | | | |
| ገዢውን ስራ ስርዓት ስራ ስርዓት | | | | | | | |
| ገዢውን ስራ ስርዓት ስራ ስርዓት | | | | | | | |
| ገዢውን ስራ ስርዓት ስራ ስርዓት | | | | | | | |
| ገዢውን ስራ ስርዓት ስራ ስርዓት | | | | | | | |
| ገዢውን ስራ ስርዓት ስራ ስርዓት | | | | | | | |
| የገዢውን ስራ ስርዓት ስራ ስርዓት | | | | | | | |
| ገዢውን ስራ ስርዓት ስራ ስርዓት / ገዢውን ስራ ስርዓት | - | 4,290 | 17,160 | 21,450 | 21,450 | 99,725 | 121,175 |
| ገዢውን ስራ ስርዓት ስራ ስርዓት ስራ ስርዓት | | | | | | | |

ᐱᑭᑦ ᐱᑭᑦ ᐱᑭᑦ ᐱᑭᑦ ᐱᑭᑦ ᐱᑭᑦ ᐱᑭᑦ ᐱᑭᑦ ᐱᑭᑦ ᐱᑭᑦ

(\$000)

| ᐱᑭᑦ | ᐱᑭᑦ ᐱᑭᑦ | ᐱᑭᑦ ᐱᑭᑦ | ᐱᑭᑦ ᐱᑭᑦ | ᐱᑭᑦ ᐱᑭᑦ | ᐱᑭᑦ ᐱᑭᑦ | ᐱᑭᑦ ᐱᑭᑦ | ᐱᑭᑦ ᐱᑭᑦ |
|--|---------|---------|---------|---------|---------|---------|---------|
| | ᐱᑭᑦ ᐱᑭᑦ | ᐱᑭᑦ ᐱᑭᑦ | 2019-20 | 2021-24 | ᐱᑭᑦ ᐱᑭᑦ | ᐱᑭᑦ ᐱᑭᑦ | ᐱᑭᑦ ᐱᑭᑦ |
| ᐱᑭᑦ ᐱᑭᑦ ᐱᑭᑦ ᐱᑭᑦ | | | | | | | |
| ᐱᑭᑦ ᐱᑭᑦ ᐱᑭᑦ ᐱᑭᑦ ᐱᑭᑦ ᐱᑭᑦ ᐱᑭᑦ ᐱᑭᑦ ᐱᑭᑦ | | | | | | | |
| ᐱᑭᑦ ᐱᑭᑦ ᐱᑭᑦ ᐱᑭᑦ ᐱᑭᑦ ᐱᑭᑦ ᐱᑭᑦ ᐱᑭᑦ ᐱᑭᑦ | | | | | | | |
| ᐱᑭᑦ ᐱᑭᑦ ᐱᑭᑦ ᐱᑭᑦ ᐱᑭᑦ ᐱᑭᑦ ᐱᑭᑦ ᐱᑭᑦ | | | | | | | |
| ᐱᑭᑦ ᐱᑭᑦ ᐱᑭᑦ ᐱᑭᑦ | 25,455 | - | - | - | 25,455 | - | 25,455 |
| ᐱᑭᑦ ᐱᑭᑦ ᐱᑭᑦ ᐱᑭᑦ ᐱᑭᑦ ᐱᑭᑦ ᐱᑭᑦ ᐱᑭᑦ | | | | | | | |

ᓃᓃᓴᓴ ᐅᓴᐅ ᐅ ᐅ ᐅ ᐅ ᐅ ᐅ ᐅ ᐅ

(\$000)

| ᐅ ᐅ | ᐅ ᐅ ᐅ ᐅ | ᐅ ᐅ ᐅ | ᐅ ᐅ ᐅ | ᐅ ᐅ ᐅ ᐅ | ᐅ ᐅ ᐅ ᐅ ᐅ | ᐅ ᐅ ᐅ ᐅ ᐅ | ᐅ ᐅ ᐅ ᐅ ᐅ |
|-----------------|---------------|---------------|---------------|---------------|---------------|---------------|---------------|
| ᐅ ᐅ ᐅ ᐅ | ᐅ ᐅ ᐅ ᐅ ᐅ ᐅ | ᐅ ᐅ ᐅ ᐅ ᐅ ᐅ | ᐅ ᐅ ᐅ ᐅ ᐅ ᐅ | ᐅ ᐅ ᐅ ᐅ ᐅ ᐅ | ᐅ ᐅ ᐅ ᐅ ᐅ ᐅ | ᐅ ᐅ ᐅ ᐅ ᐅ ᐅ | ᐅ ᐅ ᐅ ᐅ ᐅ ᐅ |
| ᐅ ᐅ ᐅ ᐅ | ᐅ ᐅ ᐅ ᐅ ᐅ ᐅ | ᐅ ᐅ ᐅ ᐅ ᐅ ᐅ | ᐅ ᐅ ᐅ ᐅ ᐅ ᐅ | ᐅ ᐅ ᐅ ᐅ ᐅ ᐅ | ᐅ ᐅ ᐅ ᐅ ᐅ ᐅ | ᐅ ᐅ ᐅ ᐅ ᐅ ᐅ | ᐅ ᐅ ᐅ ᐅ ᐅ ᐅ |
| ᐅ ᐅ ᐅ ᐅ ᐅ ᐅ ᐅ | ᐅ ᐅ ᐅ ᐅ ᐅ ᐅ ᐅ | ᐅ ᐅ ᐅ ᐅ ᐅ ᐅ ᐅ | ᐅ ᐅ ᐅ ᐅ ᐅ ᐅ ᐅ | ᐅ ᐅ ᐅ ᐅ ᐅ ᐅ ᐅ | ᐅ ᐅ ᐅ ᐅ ᐅ ᐅ ᐅ | ᐅ ᐅ ᐅ ᐅ ᐅ ᐅ ᐅ | ᐅ ᐅ ᐅ ᐅ ᐅ ᐅ ᐅ |
| ᐅ ᐅ ᐅ ᐅ ᐅ ᐅ ᐅ ᐅ | | | | | | | |
| ᐅ ᐅ ᐅ ᐅ ᐅ ᐅ ᐅ ᐅ | | | | | | | |
| ᐅ ᐅ ᐅ ᐅ ᐅ ᐅ ᐅ ᐅ | | | | | | | |
| ᐅ ᐅ ᐅ ᐅ ᐅ ᐅ ᐅ ᐅ | 2,009 | 3,013 | - | 3,013 | 5,022 | - | 5,022 |
| ᐅ ᐅ ᐅ ᐅ ᐅ ᐅ ᐅ ᐅ | | | | | | | |







ᐅᐃᓂᑦᓃᕐ ᕐᓃᕐᕐ ᕐᑎᓂᑦᐅᕐᓃᕐᓃᕐ
ᐱᕐᓃᕐᓃᕐᓃᕐᓃᕐᓃᕐᓃᕐᓃᕐᓃᕐᓃᕐᓃᕐᓃᕐᓃᕐᓃᕐᓃᕐᓃᕐᓃᕐ
2017-18



ለነሲ ኤርትራ ለግብርና ለጥቅም ለጥቅም 2017-18

(\$000)

| ለጥቅም | ጥቅም | ለጥቅም |
|------------------------------|------------------------|-------------------|
| ገቢ ለጥቅም ለጥቅም | ገቢ ለጥቅም | ገቢ ለጥቅም ለጥቅም |
| ገቢ ለጥቅም ለጥቅም | ገቢ ለጥቅም | ገቢ ለጥቅም ለጥቅም |
| ገቢ ለጥቅም ለጥቅም | ገቢ ለጥቅም | ገቢ ለጥቅም ለጥቅም |
| ገቢ ለጥቅም ለጥቅም ገቢ ለጥቅም ለጥቅም | ገቢ ለጥቅም - ገቢ ለጥቅም ለጥቅም | ገቢ ለጥቅም ለጥቅም ለጥቅም |
| ገቢ ለጥቅም ለጥቅም | ገቢ ለጥቅም | ገቢ ለጥቅም ለጥቅም |
| ገቢ ለጥቅም ለጥቅም | ገቢ ለጥቅም | ገቢ ለጥቅም ለጥቅም |
| ገቢ ለጥቅም ለጥቅም | ገቢ ለጥቅም | ገቢ ለጥቅም ለጥቅም |

