



ᐅᑦᑭᑦᑲᑦ ᐅᑦᑭᑦᑲᑦ

2011-2012

ᑭᑦᑲᑦᑲᑦ  
Nunavut

ᐅᑦᑭᑦᑲᑦᑲᑦ ᐅᑦᑭᑦᑲᑦ:

ᑭᑦᑲᑦᑲᑦ  
2ᓐᑲᑦ ᑲᑦᑲᑦᑲᑦ  
3ᓐᑲᑦ ᑲᑦᑲᑦᑲᑦ  
ᐅᑦᑭᑦᑲᑦ, 2010  
ᐅᑦᑲᑦᑲᑦ, ᑭᑦᑲᑦ



ጋራ ገጽ ስርዓት

ደንበኞች ጋራ ገጽ ስርዓት

ጋራ ገጽ ስርዓት	iii
ጋራ ገጽ ስርዓት - ጋራ ገጽ ስርዓት ጋራ ገጽ ስርዓት ጋራ ገጽ ስርዓት	v
ደንበኞች ጋራ ገጽ ስርዓት ጋራ ገጽ ስርዓት	vi
ደንበኞች ጋራ ገጽ ስርዓት ጋራ ገጽ ስርዓት	vii

ጋራ ገጽ ስርዓት ጋራ ገጽ ስርዓት ጋራ ገጽ ስርዓት

ጋራ ገጽ ስርዓት ጋራ ገጽ ስርዓት	ጋራ-1
ጋራ ገጽ ስርዓት ጋራ ገጽ ስርዓት	ጋራ-1
ጋራ ገጽ ስርዓት ጋራ ገጽ ስርዓት	ጋራ-1
ጋራ ገጽ ስርዓት ጋራ ገጽ ስርዓት	ጋራ-1
ጋራ ገጽ ስርዓት ጋራ ገጽ ስርዓት	ጋራ-1
ጋራ ገጽ ስርዓት ጋራ ገጽ ስርዓት	ጋራ-1
ጋራ ገጽ ስርዓት ጋራ ገጽ ስርዓት	ጋራ-1
ጋራ ገጽ ስርዓት ጋራ ገጽ ስርዓት	ጋራ-1
ጋራ ገጽ ስርዓት ጋራ ገጽ ስርዓት	ጋራ-1
ጋራ ገጽ ስርዓት ጋራ ገጽ ስርዓት	ጋራ-1
ጋራ ገጽ ስርዓት ጋራ ገጽ ስርዓት	ጋራ-1
ጋራ ገጽ ስርዓት ጋራ ገጽ ስርዓት	ጋራ-1
ጋራ ገጽ ስርዓት ጋራ ገጽ ስርዓት	ጋራ-1

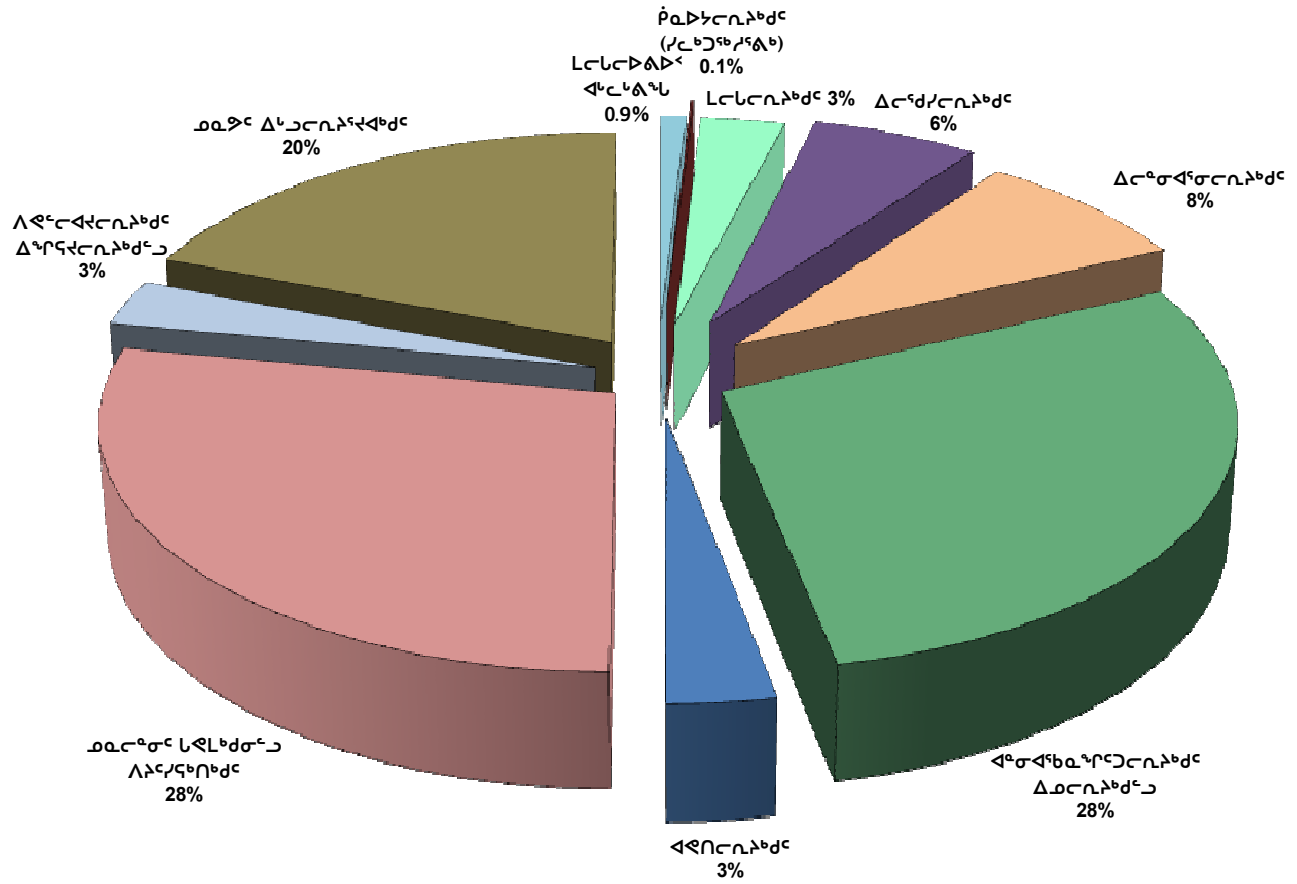
ጋራ ገጽ ስርዓት I - ጋራ ገጽ ስርዓት ጋራ ገጽ ስርዓት	ጋራ-I-1
ጋራ ገጽ ስርዓት II - ጋራ ገጽ ስርዓት ጋራ ገጽ ስርዓት	ጋራ-II-1
ጋራ ገጽ ስርዓት III - ጋራ ገጽ ስርዓት ጋራ ገጽ ስርዓት	ጋራ-III-1
ጋራ ገጽ ስርዓት IV - ጋራ ገጽ ስርዓት ጋራ ገጽ ስርዓት	ጋራ-IV-1
ጋራ ገጽ ስርዓት V - ጋራ ገጽ ስርዓት ጋራ ገጽ ስርዓት 2009-2010	ጋራ-V-1







# ደንበኞች ለገንዘብ ምንጭ ለመገኘት የሚያገለግሉ አገልግሎቶች







**ወጪዎችን የሚገልጽ የገቢ ስራ ስራ ስራ ስራ ስራ**

የገቢ ስራ ስራ ስራ ስራ ስራ ስራ	የሰው ኃይል (\$000)	የገንዘብ (\$000)	የገንዘብ (\$000)	የገንዘብ (\$000)	ጠቅላይ (\$000)
የገንዘብ ስራ ስራ ስራ ስራ ስራ ስራ	992	-	-	-	<b>992</b>
የገንዘብ ስራ ስራ ስራ ስራ ስራ ስራ	-	-	-	-	-
የገንዘብ ስራ ስራ ስራ ስራ ስራ ስራ	100	-	-	-	<b>100</b>
የገንዘብ ስራ ስራ ስራ ስራ ስራ ስራ	-	-	-	-	-
የገንዘብ ስራ ስራ ስራ ስራ ስራ ስራ	400	-	3,050	-	<b>3,450</b>
የገንዘብ ስራ ስራ ስራ ስራ ስራ ስራ	7,060	-	-	-	<b>7,060</b>
የገንዘብ ስራ ስራ ስራ ስራ ስራ ስራ	4,560	4,392	1,200	-	<b>10,152</b>
የገንዘብ ስራ ስራ ስራ ስራ ስራ ስራ	1,400	17,863	15,598	-	<b>34,861</b>
የገንዘብ ስራ ስራ ስራ ስራ ስራ ስራ	1,700	400	1,920	-	<b>4,020</b>
የገንዘብ ስራ ስራ ስራ ስራ ስራ ስራ	6,400	4,653	12,549	10,420	<b>34,022</b>
የገንዘብ ስራ ስራ ስራ ስራ ስራ ስራ	3,000	825	-	100	<b>3,925</b>
የገንዘብ ስራ ስራ ስራ ስራ ስራ ስራ	5,192	7,936	8,662	2,104	<b>23,894</b>
<b>ጠቅላይ የገቢ ስራ ስራ ስራ ስራ ስራ ስራ</b>	<b>30,804</b>	<b>36,069</b>	<b>42,979</b>	<b>12,624</b>	<b>122,476</b>



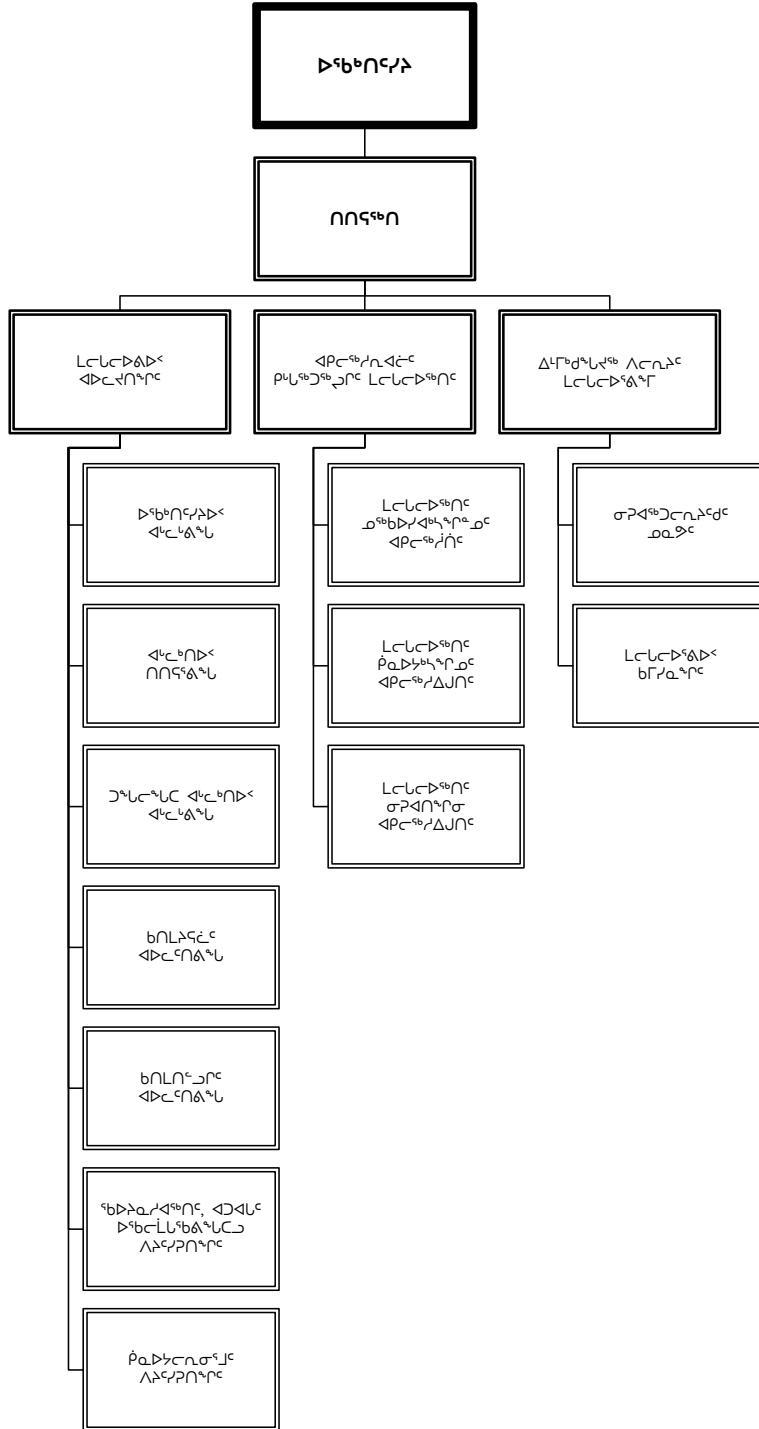


ԼԵՆԵՐՎՈՒՄԻ ՈՌԳՆԱՎ

የግብርና ሚኒስቴር  
የግብርና ሚኒስቴር

የግብርና ሚኒስቴር  
የግብርና ሚኒስቴር

የግብርና ሚኒስቴር የግብርና ሚኒስቴር







ᐱᑦᐱᑦᐃᑦᐃᑦᑎᑦ ᐊᑭᐱᑦᑎᑦ

ᐊᑭᐱᑦᑎᑦ ᓇᓗᓂᐃᑦᐃᑦᑎᑦᑦ	ᐊᑭᐱᑦᑎᑦ ᐊᑭᑦᑎᑦᑎᑦ 2011-2012 (\$000)	ᐊᑭᐱᑦᑎᑦ ᑦᑎᑦᑎᑦᑎᑦ 2012-2016 (\$000)	ᐊᑭᑦᑎᑦᑎᑦ ᐊᑦᑎᑦᑎᑦ ᐊᑭᑦᑎᑦ (\$000)
<b>ᐊᑦᑎᑦᑎᑦ ᐱᑦᑎᑦ</b>			
<b>ᐃᑦᑎᑦᑎᑦ</b>			
ᐊᑭᐱᑦᑎᑦ ᑦᑎᑦᑎᑦᑎᑦ ᓂᑦᑎᑦ ᐱᑦᐱᑦᐃᑦᐃᑦᑎᑦᑎᑦ	800	2,000	1,700
ᐃᑦᑎᑦᑎᑦ ᐱᑦᐱᑦᐃᑦᐃᑦᑎᑦᑎᑦ ᑭᑦᑎᑦᑎᑦᑎᑦ	50	200	270
ᑎᑎᑎᑦᑎᑦ ᓂᐱᑦᑎᑦᑎᑦ ᓂᑦᑎᑦᑎᑦᑎᑦᑎᑦᑎᑦ	10	40	135
ᑭᑦᑎᑦᑎᑦ ᓂᑦᑎᑦᑎᑦᑎᑦᑎᑦᑎᑦ	20	60	30
ᓂᑦᑎᑦᑎᑦ ᐊᑦᑎᑦᑎᑦᑎᑦᑎᑦ	50	-	40
<b>ᑎᑎᑦᑎᑦ ᐊᑦᑎᑦᑎᑦ ᐱᑦᑎᑦ</b>	<b>930</b>		
<b>ᑦᑎᑦᑎᑦᑎᑦ ᑦᑎᑦᑎᑦᑎᑦᑎᑦᑎᑦᑎᑦᑎᑦ</b>			
<b>ᐃᑦᑎᑦᑎᑦ</b>			
ᐱᑦᐱᑦᐃᑦᐃᑦᑎᑦᑎᑦ ᑦᑎᑦᑎᑦᑎᑦ ᐱᑦᐱᑦᐃᑦᐃᑦᑎᑦᑎᑦ	50	260	270
<b>ᑎᑎᑦᑎᑦ ᑦᑎᑦᑎᑦᑎᑦ ᑦᑎᑦᑎᑦᑎᑦᑎᑦᑎᑦᑎᑦ</b>	<b>50</b>		
<b>ᑎᑎᑦᑎᑦ ᐃᑦᑎᑦᑎᑦᑎᑦᑎᑦᑎᑦᑎᑦ</b>	<b>980</b>		





ᐅᑭᑭᑦᐅᑦᐅᑦ ᐅᑭᑭᑦᐅᑦᐅᑦ ᐅᑭᑭᑦᐅᑦᐅᑦ

ᐊᑭᐅᐅᑦ ᐃᑭᐃᑦᐅᐅᑦᐅᑦ	ᐊᑭᐅᐅᑦ ᐊᑭᑭᑦᐅᑦᐅᑦ 2011-2012 (\$000)	ᐊᑭᐅᐅᑦ ᐊᑭᑭᑦᐅᑦᐅᑦ 2012-2016 (\$000)	ᐊᑭᑭᑦᐅᑦᐅᑦ ᐊᑭᑭᑦᐅᑦᐅᑦ ᐊᑭᑭᑦᐅᑦᐅᑦ (\$000)
ᐊᑭᑭᑦᐅᑦᐅᑦ ᐅᑭᑭᑦᐅᑦᐅᑦ			
ᐅᑭᑭᑦᐅᑦᐅᑦ			
ᑭᑭᑭᑦᐅᑦᐅᑦᐅᑦ ᐅᑭᑭᑦᐅᑦᐅᑦ ᐅᑭᑭᑦᐅᑦᐅᑦᐅᑦ	12	98	72
ᑭᑭᑭᑦᐅᑦᐅᑦ ᐊᑭᑭᑦᐅᑦᐅᑦ	12		
ᑭᑭᑭᑦᐅᑦᐅᑦ ᐅᑭᑭᑦᐅᑦᐅᑦᐅᑦᐅᑦ	12		

ገቢዎች ማረጋገጫ ሪፖርት ለገቢዎች ማረጋገጫ

	ገቢዎች ማረጋገጫ (\$000)	ገቢዎች ማረጋገጫ (\$000)	ገቢዎች ማረጋገጫ (\$000)	ገቢዎች ማረጋገጫ (\$000)	ገቢዎች ማረጋገጫ (\$000)
ገቢዎች ማረጋገጫ ለገቢዎች ማረጋገጫ	-	-	-	-	-
ገቢዎች ማረጋገጫ ለገቢዎች ማረጋገጫ	942	-	-	-	942
ገቢዎች ማረጋገጫ ለገቢዎች ማረጋገጫ	50	-	-	-	50
<b>ገቢዎች ማረጋገጫ ለገቢዎች ማረጋገጫ</b>	<b>992</b>	<b>-</b>	<b>-</b>	<b>-</b>	<b>992</b>







ᓄᓇᓂᓪ

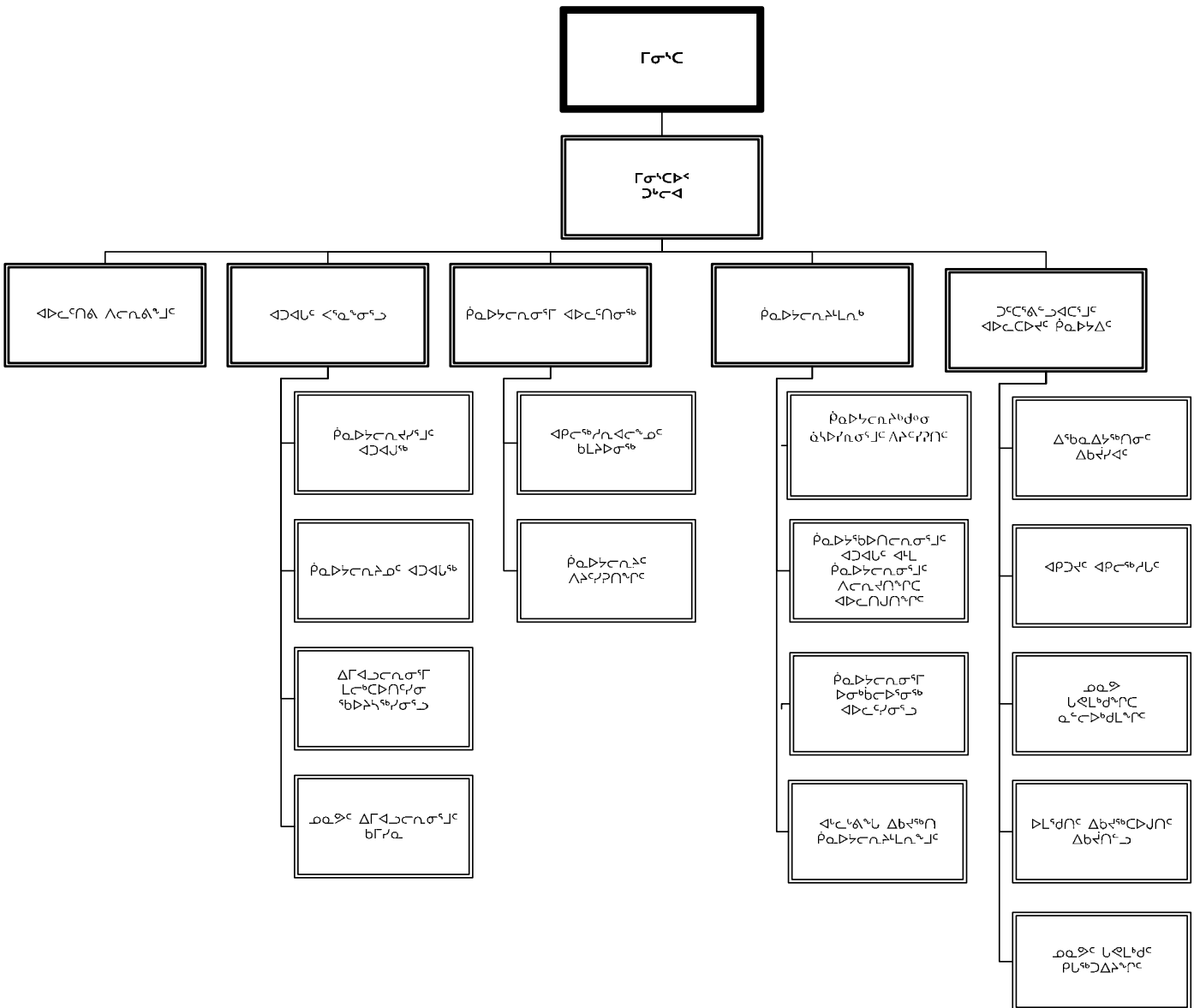
የግል ስራ  
ገዢ

አር ሲ  
ጋራ ገዢ ገዢ

አር ሲ  
የዕድል-ጥራት ማረጋገጫ  
(የግል ገዢ ገዢ)

ግል ስራ  
ለግል ገዢ ገዢ  
የዕድል-ጥራት ማረጋገጫ

የዕድል-ጥራት ማረጋገጫ ዘመናዊ









ግብርና ልማት ለግብርና ልማት

ደንበኞች ለግብርና ልማት	ግብርና ልማት 2011-2012 (\$000)	ግብርና ልማት 2012-2016 (\$000)	ግብርና ልማት የግብርና ልማት (\$000)
ግብርና ልማት			
ደንበኞች ለግብርና ልማት (ግብርና ልማት ልማት, ደንበኞች ለግብርና ልማት ለግብርና ልማት, በግብርና ልማት ለግብርና ልማት)	100	400	-
ግብርና ልማት ለግብርና ልማት	100		
ግብርና ልማት ለግብርና ልማት	100		

ጋራ የግብርና ስራ ስራ የግብርና ስራ ስራ

	የግብርና ስራ ስራ (\$000)	የግብርና ስራ ስራ (\$000)	የግብርና ስራ ስራ (\$000)	የግብርና ስራ ስራ (\$000)	ጠቅላላ (\$000)
የግብርና ስራ ስራ	-	-	-	-	-
የግብርና ስራ ስራ	100	-	-	-	100
የግብርና ስራ ስራ	-	-	-	-	-
<b>ጠቅላላ የግብርና ስራ ስራ</b>	<b>100</b>	<b>-</b>	<b>-</b>	<b>-</b>	<b>100</b>







ᑎᓄᓐᓂᓪ

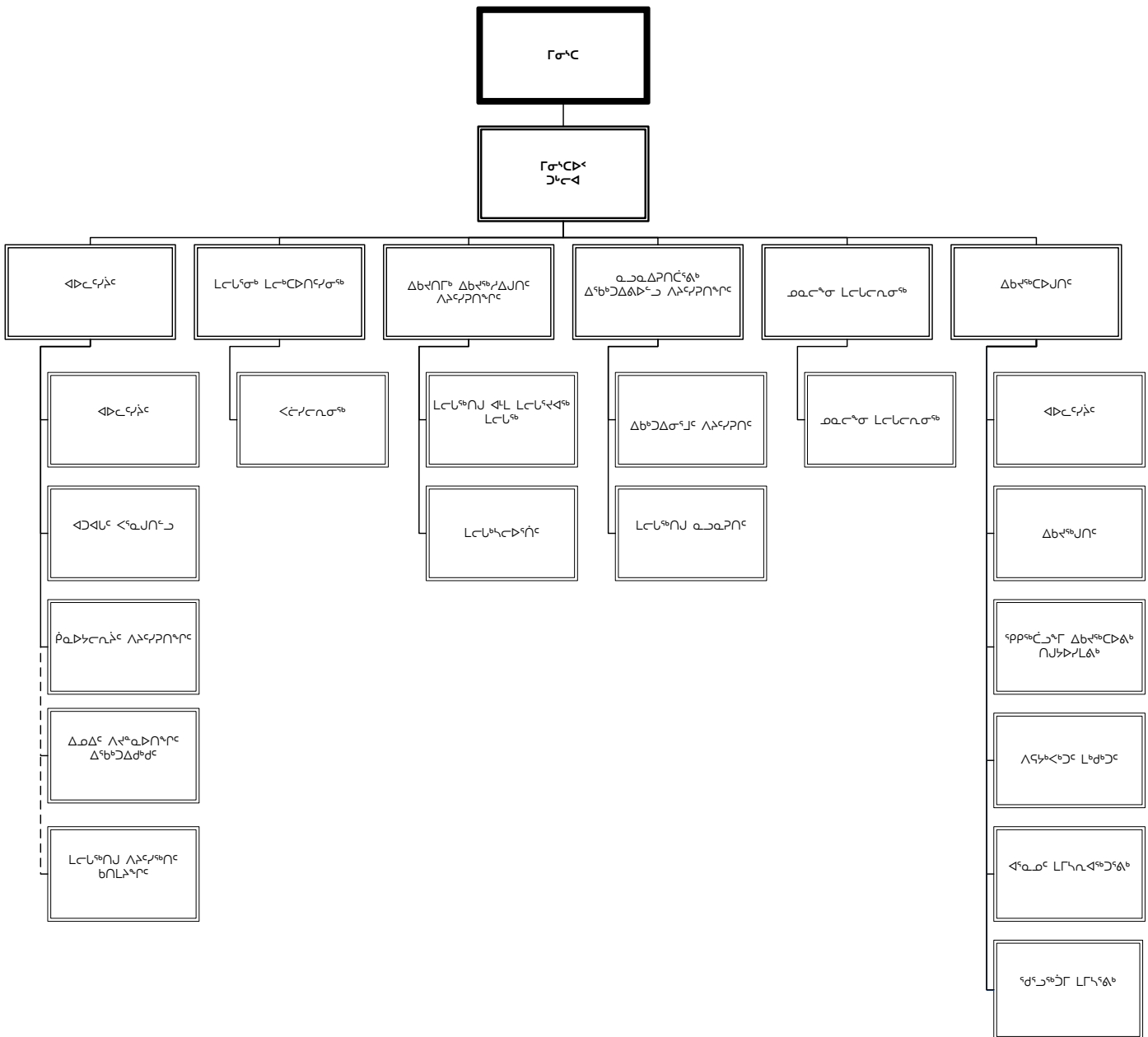
የሥራ ስልጠና  
ገጽ

የግዴታ ስልጠና  
የሥራ ስልጠና ለማሟላት  
የሥራ ስልጠና ለማሟላት

የግዴታ ስልጠና  
የሥራ ስልጠና ለማሟላት  
የሥራ ስልጠና ለማሟላት

የግዴታ ስልጠና  
የሥራ ስልጠና ለማሟላት

የፌዴራል ግዴታ ለማሟላት ስልጠና









ግጥም

ዓጋዴልኑኔ/ሊኒሩ ልዎጋቲብ	ልዎጋቲብ ልጋኔጋኔኒ 2011-2012 (\$000)	ልዎጋቲብ ረግጋቲብ 2012-2016 (\$000)	ልግግግግ ግግግግግግ (\$000)
ረግግግግ ለግግግግ			
ግግግግ - ግግግግግግግግግ			
ግግግግግግግግግ ልዎጋቲብ	400	1,600	-
ግግግግ ረግግግግ ለግግግግ	400		
ግግግግ ለግግግግግግ	400		



ጠቅላይ ልማት

ደብዳቤ ለግብርና ልማት	ግብርና ልማት 2011-2012 (\$000)	ግብርና ልማት 2012-2016 (\$000)	ጠቅላይ ልማት ጠቅላይ ልማት (\$000)
ግብርና ልማት			
ግብርና ልማት			
ግብርና ልማት ጠቅላይ ልማት	3,050	500	36,534
ግብርና ልማት ግብርና ልማት	3,050		
ግብርና ልማት ግብርና ልማት	3,050		

ጋሙኒኬሽን ስራ ስራ

	ገንዘብ (\$000)	ገንዘብ (\$000)	ገንዘብ (\$000)	ገንዘብ (\$000)	ገንዘብ (\$000)
ገንዘብ ስራ	-	-	-	-	-
ሰራተኛ ሰራተኛ	400	-	3,050	-	3,450
ገንዘብ ስራ ስራ ስራ	-	-	-	-	-
<b>ገንዘብ ስራ ስራ ስራ</b>	<b>400</b>	<b>-</b>	<b>3,050</b>	<b>-</b>	<b>3,450</b>







ᐃᑦᑦᑦᑦᑦᑦᑦᑦᑦᑦᑦᑦ









ገንዘብ ሰነድ

ደንበኞች ለገንዘብ ጥያቄ	ገንዘብ ጥያቄ ገንዘብ 2011-2012 (\$000)	ገንዘብ ጥያቄ ገንዘብ 2012-2016 (\$000)	ገንዘብ ጥያቄ ገንዘብ (\$000)
ገንዘብ ሰነድ			
ገንዘብ ሰነድ			
ገንዘብ ሰነድ ለገንዘብ ጥያቄ ለገንዘብ ሰነድ	60	240	-
ገንዘብ ሰነድ ገንዘብ ሰነድ	60		
ገንዘብ ሰነድ ገንዘብ ሰነድ	60		



ገንዘብ ሪፖርት ለግብር

ወጪ ልማት ስራ ለግብር	ግብር ለግብር 2011-2012 (\$000)	ግብር ለግብር 2012-2016 (\$000)	ግብር ለግብር ግብር ለግብር (\$000)
ግብር ለግብር			
ግብር			
ግብር ለግብር	7,000	-	3,000
ግብር ግብር ለግብር	7,000		
ግብር ለግብር	7,000		

ᐃᑦᑲᑦᑲᑦᑲᑦᑲᑦᑲᑦ ᐃᑦᑲᑦᑲᑦᑲᑦᑲᑦ ᑲᑦᑲᑦᑲᑦ

	ᐃᑦᑲᑦᑲᑦᑲᑦᑲᑦᑲᑦ (\$000)	ᑲᑦᑲᑦᑲᑦᑲᑦᑲᑦ (\$000)	ᑲᑦᑲᑦᑲᑦᑲᑦ (\$000)	ᑲᑦᑲᑦᑲᑦᑲᑦ (\$000)	ᑲᑦᑲᑦᑲᑦ (\$000)
ᐃᑦᑲᑦᑲᑦᑲᑦᑲᑦᑲᑦ ᐃᑦᑲᑦᑲᑦᑲᑦᑲᑦ	-	-	-	-	-
ᑲᑦᑲᑦᑲᑦᑲᑦᑲᑦᑲᑦ ᐃᑦᑲᑦᑲᑦᑲᑦᑲᑦ	7,060	-	-	-	7,060
ᑲᑦᑲᑦᑲᑦᑲᑦᑲᑦᑲᑦᑲᑦ ᐃᑦᑲᑦᑲᑦᑲᑦᑲᑦᑲᑦᑲᑦ	-	-	-	-	-
<b>ᑲᑦᑲᑦᑲᑦᑲᑦᑲᑦᑲᑦᑲᑦ ᐃᑦᑲᑦᑲᑦᑲᑦᑲᑦᑲᑦᑲᑦ</b>	<b>7,060</b>	<b>-</b>	<b>-</b>	<b>-</b>	<b>7,060</b>









ᓄᓇᓂᓪ ᓄᓇᓂᓪ

### ዘጠኝ ገጽ

#### ለ ሥራ

ሥራውን ለማድረግ ስርዓት

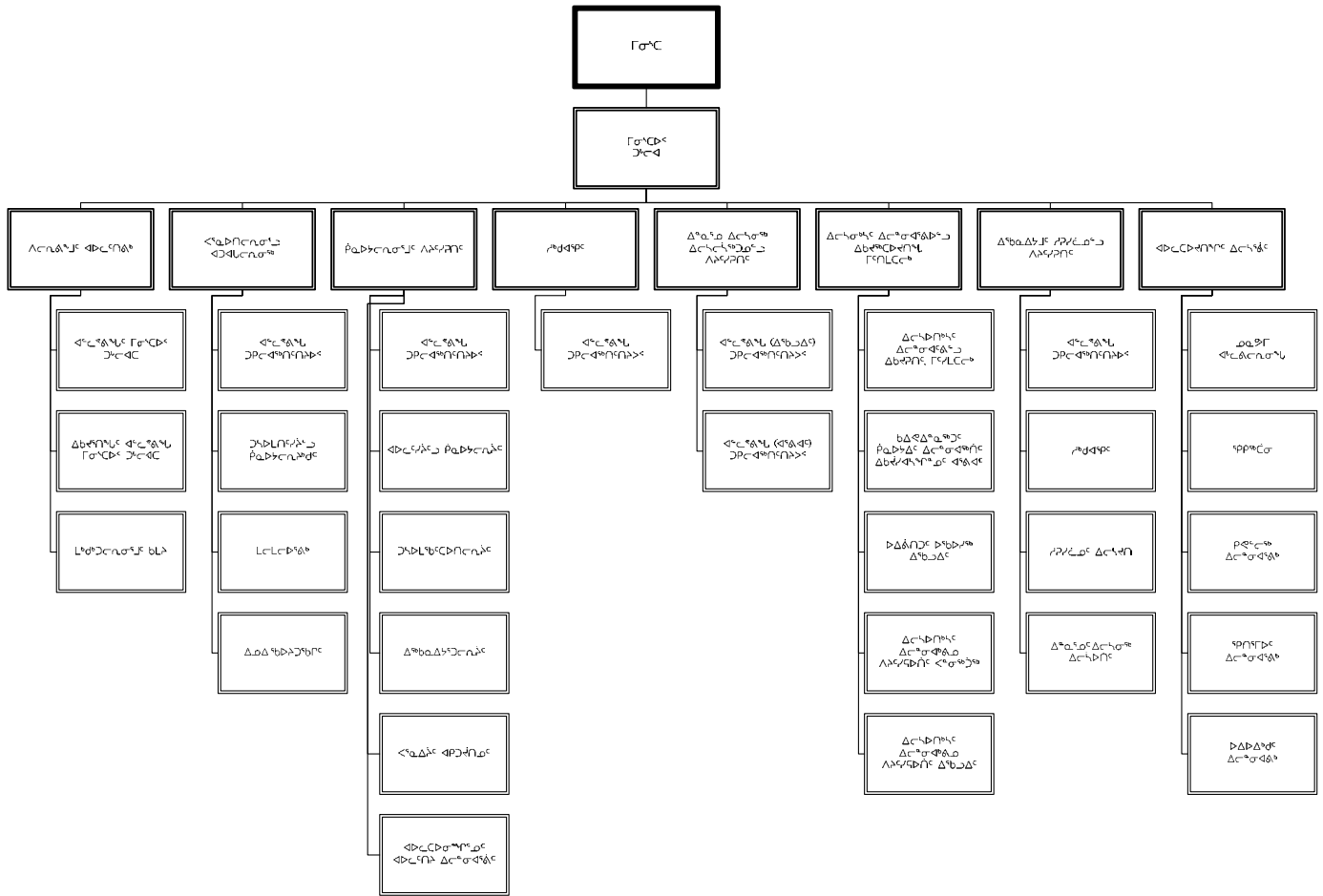
#### በ ሥራ

ሥራውን ለማድረግ ስርዓት

#### የ ሥራ

ሥራውን ለማድረግ ስርዓት

## የዓዲያን-ሥርዓተ-ሥራ ለመገንባት ስርዓት







የዓጋዴልኑግ ስራ ለገንዘብ

ዓጋዴልኑግ/ሊገሩ ልዎጋታብ	ልዎጋታብ ፈጣሪ 2011-2012 (\$000)	ልዎጋታብ ፈጣሪ 2012-2016 (\$000)	ፈጣሪ ስራ የዓጋዴልኑግ (\$000)
<b>ሰነድ ለገንዘብ</b>			
<b>የገንዘብ</b>			
ፈጣሪ ስራ ለገንዘብ ስራ	50	-	16,684
<b>ፈጣሪ</b>			
ፈጣሪ ስራ ለገንዘብ ስራ	50	-	918
ፈጣሪ ስራ ለገንዘብ ስራ ለገንዘብ ስራ	50	1,200	-
<b>ፈጣሪ</b>			
ፈጣሪ ስራ ለገንዘብ ስራ	3,450	2,650	11,444
<b>የገንዘብ ስራ</b>			
ፈጣሪ ስራ ለገንዘብ ስራ	742	50	10,574
<b>ገንዘብ</b>			
ፈጣሪ ስራ ለገንዘብ ስራ	1,200	-	50
<b>ስራ ስራ</b>			
ፈጣሪ ስራ ለገንዘብ ስራ	50	-	21,348
<b>ገንዘብ - ፈጣሪ ስራ</b>			
ፈጣሪ ስራ ለገንዘብ ስራ	500	2,900	-
ገንዘብ ስራ ለገንዘብ ስራ (\$250,000 ገንዘብ ስራ)	4,060	20,790	-
<b>ስራ ስራ ስራ ስራ</b>	<b>10,152</b>		
<b>ስራ ስራ ስራ ስራ</b>	<b>10,152</b>		

ᐅᑦᑎᑦᑎᑦᑎᑦᑎᑦᑎᑦ ᑎᑦᑎᑦᑎᑦ ᑦᑎᑦᑎᑦ

	ᑎᑦᑎᑦᑎᑦᑎᑦᑎᑦᑎᑦ (\$000)	ᑦᑎᑦᑎᑦᑎᑦᑎᑦ (\$000)	ᑦᑎᑦᑎᑦᑎᑦ (\$000)	ᑦᑎᑦᑎᑦᑎᑦ (\$000)	ᑎᑦᑎᑦᑎᑦ (\$000)
ᑎᑦᑎᑦᑎᑦᑎᑦᑎᑦᑎᑦᑎᑦ	-	-	-	-	-
ᑎᑦᑎᑦᑎᑦ ᑎᑦᑎᑦᑎᑦ	4,560	4,392	1,200	-	10,152
ᑦᑎᑦᑎᑦᑎᑦᑎᑦᑎᑦᑎᑦᑎᑦᑎᑦ	-	-	-	-	-
<b>ᑎᑦᑎᑦᑎᑦ ᑎᑦᑎᑦᑎᑦᑎᑦᑎᑦᑎᑦᑎᑦ</b>	<b>4,560</b>	<b>4,392</b>	<b>1,200</b>	<b>-</b>	<b>10,152</b>















ጨጨልጥኔገረኛ ለዋጋጎር	ሐምሌኛ ገገር 2011-2012 (\$000)	ሐምሌኛ ሐምሌኛ 2012-2016 (\$000)	ሐምሌኛ ሐምሌኛ ሐምሌኛ (\$000)
<b>ርግጥ ለጎር</b>			
<b>ሐምሌኛ</b>			
የሐምሌኛ ሐምሌኛ - ሐምሌኛ ሐምሌኛ, ሐምሌኛ ሐምሌኛ, ሐምሌኛ ሐምሌኛ	2,500	-	4,550
የሐምሌኛ ሐምሌኛ - የሐምሌኛ ሐምሌኛ ሐምሌኛ	15,363	50	2,966
<b>ሐምሌኛ</b>			
የሐምሌኛ ሐምሌኛ ሐምሌኛ	15,598	9,136	1,870
<b>ሐምሌኛ - ሐምሌኛ ሐምሌኛ</b>			
ሐምሌኛ ሐምሌኛ ሐምሌኛ	700	2,800	-
ሐምሌኛ ሐምሌኛ (\$250,000 ሐምሌኛ ሐምሌኛ)	700	2,800	-
<b>ሐምሌኛ ሐምሌኛ ሐምሌኛ</b>	<b>34,861</b>		
<b>ሐምሌኛ ሐምሌኛ</b>	<b>34,861</b>		











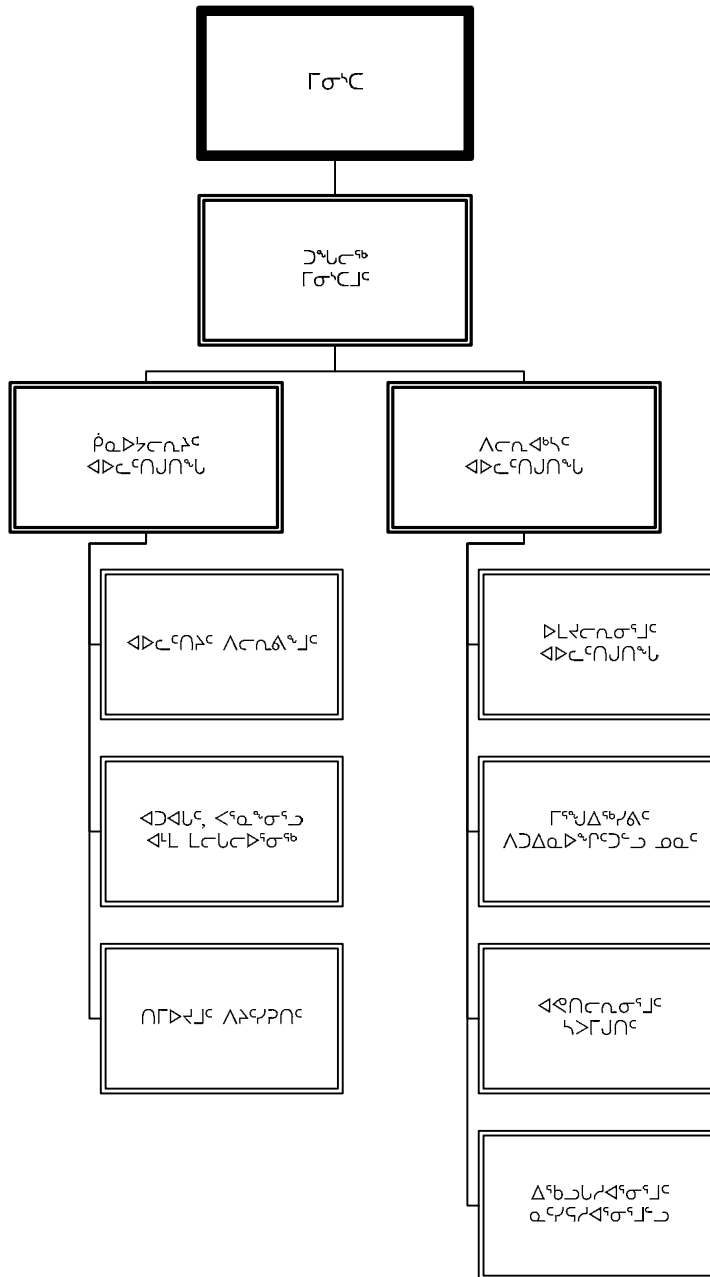
ᐃᓄᓂᓕᓴᓐᓄᓂ

ᑭᑦᑭᑦ ᑭᑦᑭᑦ  
ᑭᑦᑭᑦ

ᑭᑦᑭᑦ ᐃᑦᑎᑦᑎᐱᑦᑭᑦ  
ᑭᑦᑭᑦ ᑭᑦᑭᑦ

ᑭᑦᑭᑦ ᑭᑦᑭᑦ  
ᑭᑦᑭᑦ ᑭᑦᑭᑦ ᑭᑦᑭᑦ

ᑭᐱᑭᑦᑎᑦᑎᐱᑦᑭᑦ ᐃᑦᑎᑦᑎᐱᑦᑭᑦ





**የግንባር ድርጅት የገንዘብ ሪፖርት**

የግንባር ድርጅት የገንዘብ ሪፖርት በግንባር ድርጅት የሥራ ስራ ሰነድ መሠረት የግንባር ድርጅት የገንዘብ ሪፖርት ሲሆን ለግንባር ድርጅት የገንዘብ ሪፖርት የሥራ ስራ ሰነድ መሠረት የግንባር ድርጅት የገንዘብ ሪፖርት ነው።

የግንባር ድርጅት የገንዘብ ሪፖርት ለግንባር ድርጅት የገንዘብ ሪፖርት የሥራ ስራ ሰነድ መሠረት የግንባር ድርጅት የገንዘብ ሪፖርት ነው። የግንባር ድርጅት የገንዘብ ሪፖርት የሥራ ስራ ሰነድ መሠረት የግንባር ድርጅት የገንዘብ ሪፖርት ነው።

የግንባር ድርጅት የገንዘብ ሪፖርት	የግንባር ድርጅት	የግንባር ድርጅት	የግንባር ድርጅት	የግንባር ድርጅት
	2011-2012 (\$000)	2010-2011 (\$000)	2010-2011 (\$000)	2009-2010 (\$000)
የግንባር ድርጅት የገንዘብ ሪፖርት	-	-	-	-
የግንባር ድርጅት የገንዘብ ሪፖርት	4,020	3,005	2,160	2,112
የግንባር ድርጅት የገንዘብ ሪፖርት	-	-	-	-
<b>የግንባር ድርጅት የገንዘብ ሪፖርት</b>	<b>4,020</b>	<b>3,005</b>	<b>2,160</b>	<b>2,112</b>

ለፍብራሕሕፍ ልዎረፍብፍ

ዓታዊ ልክፍ/ሊረፍ ልዎጋታብ	ልዎጋታብ ልዎፍጋጋኔኒኒኒ 2011-2012 (\$000)	ልዎጋታብ ልዎፍጋጋኒኒኒ 2012-2016 (\$000)	ልዎፍጋጋኒኒኒ ልዎፍጋጋኒኒኒ (\$000)
<b>ርፍብራሕ ልዎፍብፍ</b>			
<b>ልዎፍብፍ</b>			
ልዎፍብፍ ፍፍጋጋኒኒኒ ልዎፍጋጋኒኒኒ	125	150	-
<b>ፍጋጋኒኒኒ</b>			
ጋጋጋጋጋጋ ልዎፍጋጋኒኒኒ ልዎፍጋጋኒኒኒ	80	260	60
<b>ኒኒኒኒ</b>			
ኒኒኒኒ ልዎፍጋጋኒኒኒ ልዎፍጋጋኒኒኒ	1,715	100	150
<b>ፍጋጋኒኒኒ</b>			
ፍጋጋኒኒኒ ልዎፍጋጋኒኒኒ ልዎፍጋጋኒኒኒ	150	-	-
<b>ኒኒኒኒ</b>			
ኒኒኒኒ ፍፍጋጋኒኒኒ ልዎፍጋጋኒኒኒ	100	500	150
<b>ፍፍጋጋኒኒኒ - ልዎፍጋጋኒኒኒ</b>			
ፍፍጋጋኒኒኒ (ልዎፍጋጋኒኒኒ ፍፍጋጋኒኒኒ) ልዎፍጋጋኒኒኒ ልዎፍጋጋኒኒኒ	150	100	150
<b>ፍፍጋጋኒኒኒ - ልዎፍጋጋኒኒኒ</b>			
ፍፍጋጋኒኒኒ ልዎፍጋጋኒኒኒ ልዎፍጋጋኒኒኒ	500	2,000	555
ፍፍጋጋኒኒኒ ልዎፍጋጋኒኒኒ (\$250,000 ልዎፍጋጋኒኒኒ)	1,200	4,800	-
<b>ፍፍጋጋኒኒኒ ልዎፍብፍ</b>	<b>4,020</b>		
<b>ፍፍጋጋኒኒኒ ልዎፍብፍ</b>	<b>4,020</b>		

ᑕᑦᑎᑦᑎᑦᑎᑦᑎᑦ ᐱᑦᑎᑦᑎᑦᑎᑦ ᑦᑎᑦᑎᑦ

	ᐱᑦᑎᑦᑎᑦᑎᑦᑎᑦ (\$000)	ᑦᑎᑦᑎᑦᑎᑦᑎᑦ (\$000)	ᑦᑎᑦᑎᑦᑎᑦᑎᑦ (\$000)	ᑦᑎᑦᑎᑦᑎᑦᑎᑦ (\$000)	ᑦᑎᑦᑎᑦᑎᑦᑎᑦ (\$000)
ᐱᑦᑎᑦᑎᑦᑎᑦᑎᑦ ᐱᑦᑎᑦᑎᑦᑎᑦᑎᑦ	-	-	-	-	-
ᑦᑎᑦᑎᑦᑎᑦᑎᑦ ᐱᑦᑎᑦᑎᑦᑎᑦ	1,700	400	1,920	-	4,020
ᑦᑎᑦᑎᑦᑎᑦᑎᑦ ᐱᑦᑎᑦᑎᑦᑎᑦᑎᑦ ᐱᑦᑎᑦᑎᑦᑎᑦᑎᑦ	-	-	-	-	-
<b>ᑦᑎᑦᑎᑦᑎᑦᑎᑦ ᐱᑦᑎᑦᑎᑦᑎᑦ ᐱᑦᑎᑦᑎᑦᑎᑦᑎᑦ</b>	<b>1,700</b>	<b>400</b>	<b>1,920</b>	<b>-</b>	<b>4,020</b>









ᓄᓚᓕᓄᓕ ᓂᓚᓂᓄᓕ  
ᐱᓂᓕᓕᓂᓄᓕ

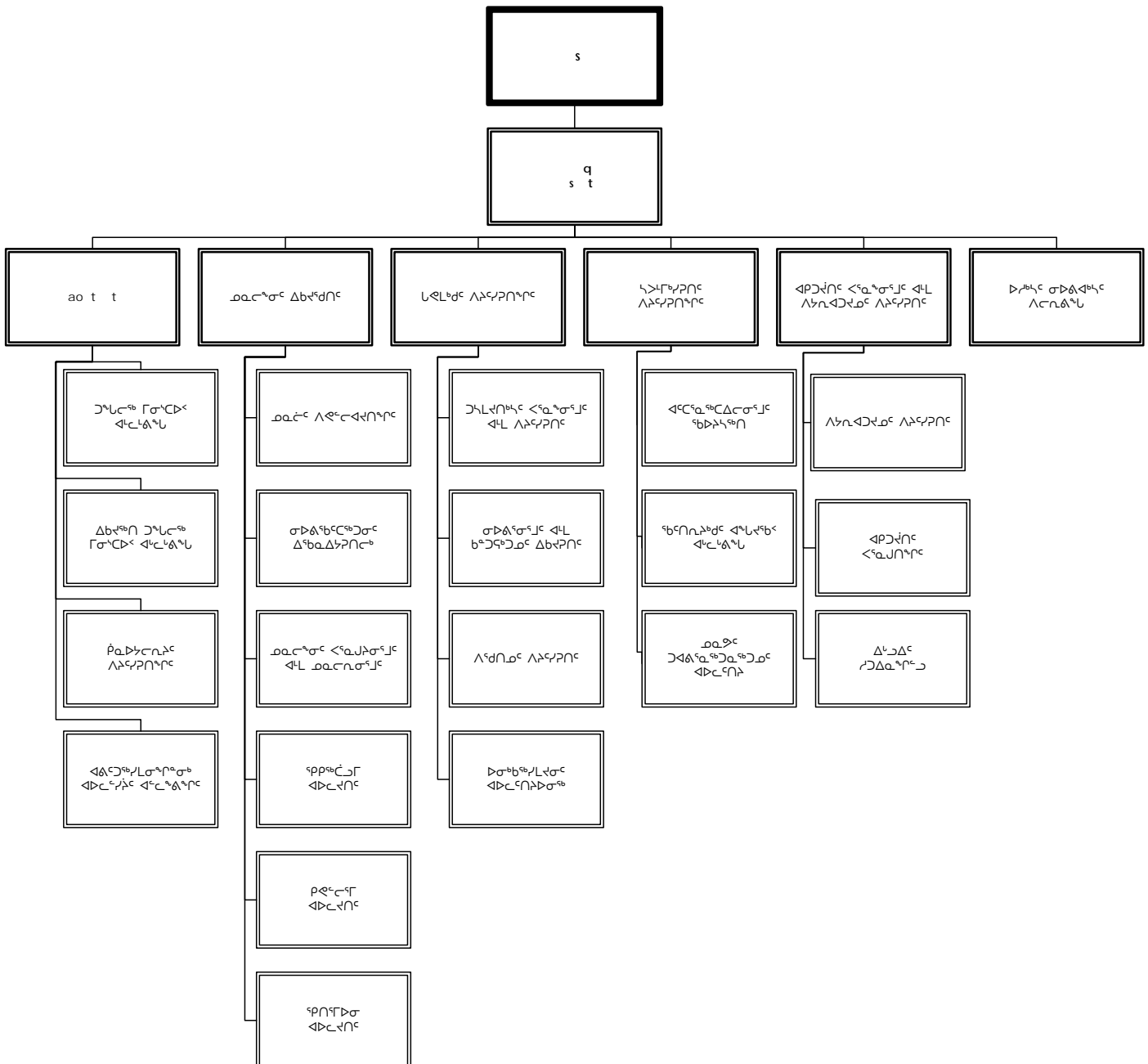
ግብይት ስራ ስርዓት

ግብይት ስራ ስርዓት  
 ለግብይት ስራ ስርዓት ስራ  
 ለግብይት ስራ ስርዓት ስራ

ግብይት ስራ ስርዓት  
 ለግብይት ስራ ስርዓት ስራ

ግብይት ስራ ስርዓት  
 ለግብይት ስራ ስርዓት ስራ  
 ለግብይት ስራ ስርዓት ስራ

የግብይት ስራ ስርዓት ለግብይት ስራ







የገቢ ለውጥ ለውጥ

ደብዳቤ/የገቢ ለውጥ	የገቢ ለውጥ የገቢ ለውጥ 2011-2012 (\$000)	የገቢ ለውጥ የገቢ ለውጥ 2012-2016 (\$000)	የገቢ ለውጥ የገቢ ለውጥ የገቢ ለውጥ (\$000)
<b>የገቢ ለውጥ ለውጥ</b>			
<b>የገቢ ለውጥ</b>			
የገቢ ለውጥ ለውጥ ለውጥ	1,300	25	50
የገቢ ለውጥ ለውጥ ለውጥ	200	-	400
<b>የገቢ ለውጥ</b>			
የገቢ ለውጥ ለውጥ ለውጥ	200	-	40
የገቢ ለውጥ ለውጥ ለውጥ	75	-	-
<b>የገቢ ለውጥ</b>			
የገቢ ለውጥ ለውጥ ለውጥ	50	400	75
የገቢ ለውጥ ለውጥ ለውጥ	75	-	-
<b>የገቢ ለውጥ</b>			
የገቢ ለውጥ ለውጥ ለውጥ	1,300	25	50
<b>የገቢ ለውጥ</b>			
የገቢ ለውጥ ለውጥ ለውጥ	50	400	75
የገቢ ለውጥ ለውጥ ለውጥ	200	-	-
<b>የገቢ ለውጥ</b>			
የገቢ ለውጥ ለውጥ ለውጥ	50	400	50
የገቢ ለውጥ ለውጥ ለውጥ / የገቢ ለውጥ ለውጥ	50	400	50
<b>የገቢ ለውጥ</b>			
የገቢ ለውጥ ለውጥ ለውጥ	144	-	5,816
<b>የገቢ ለውጥ</b>			
የገቢ ለውጥ ለውጥ ለውጥ	650	-	750
<b>የገቢ ለውጥ</b>			
የገቢ ለውጥ ለውጥ ለውጥ	760	-	1,415
<b>የገቢ ለውጥ</b>			
የገቢ ለውጥ ለውጥ ለውጥ	900	-	98
<b>የገቢ ለውጥ</b>			
የገቢ ለውጥ ለውጥ ለውጥ (የገቢ ለውጥ ለውጥ)	100	500	100
<b>የገቢ ለውጥ</b>			
የገቢ ለውጥ ለውጥ ለውጥ	174	-	8,347
<b>የገቢ ለውጥ ለውጥ ለውጥ</b>			
የገቢ ለውጥ ለውጥ ለውጥ (\$250,000 ለውጥ ለውጥ)	5,000	20,000	-
<b>የገቢ ለውጥ ለውጥ ለውጥ</b>	11,278		

የጥያቄዎች ለውጥ

ወደጊዜ ለሚከተሉት ለጥያቄዎች	የጥያቄዎች ለውጥ 2011-2012 (\$000)	የጥያቄዎች ለውጥ 2012-2016 (\$000)	የጥያቄዎች ለውጥ ጠቅላላ (\$000)
<b>ጥያቄዎች ለውጥ</b>			
የጥያቄዎች ለውጥ			
ጋራ ጥያቄዎች ለውጥ	1,715	30	300
የጥያቄዎች ለውጥ			
ወደጊዜ ለሚከተሉት ለጥያቄዎች ለውጥ	2,300	250	183
የጥያቄዎች ለውጥ			
ጋራ ጥያቄዎች ለውጥ	760	-	-
የጥያቄዎች ለውጥ			
ጋራ ጥያቄዎች ለውጥ	200	-	100
የጥያቄዎች ለውጥ			
ጋራ ጥያቄዎች ለውጥ	1,400	600	600
የጥያቄዎች ለውጥ			
ጋራ ጥያቄዎች ለውጥ	1,000	-	1,545
ጋራ ጥያቄዎች ለውጥ	7,000	-	3,891
<b>ጠቅላላ ጥያቄዎች ለውጥ</b>	<b>14,375</b>		
<b>ጠቅላላ ለውጥ</b>	<b>25,653</b>		



ገንዘብ ለማድረግ ለሚያስፈልጉት ገንዘብ

ወደግጥም ሥልጣን ለማድረግ	የገንዘብ ለማድረግ ለሚያስፈልጉት ገንዘብ 2011-2012 (\$000)	የገንዘብ ለማድረግ ለሚያስፈልጉት ገንዘብ 2012-2016 (\$000)	የገንዘብ ለማድረግ ለሚያስፈልጉት ገንዘብ ጠቅላላ (\$000)
<b>የገንዘብ ለማድረግ ለሚያስፈልጉት ገንዘብ</b>			
<b>የገንዘብ ለማድረግ ለሚያስፈልጉት ገንዘብ</b>			
የገንዘብ ለማድረግ ለሚያስፈልጉት ገንዘብ	75	400	-
የገንዘብ ለማድረግ ለሚያስፈልጉት ገንዘብ	400	-	50
የገንዘብ ለማድረግ ለሚያስፈልጉት ገንዘብ	75	400	-
የገንዘብ ለማድረግ ለሚያስፈልጉት ገንዘብ	2,000	1,100	400
የገንዘብ ለማድረግ ለሚያስፈልጉት ገንዘብ	400	-	50
የገንዘብ ለማድረግ ለሚያስፈልጉት ገንዘብ	1,910	35	2,500
የገንዘብ ለማድረግ ለሚያስፈልጉት ገንዘብ	400	-	50
የገንዘብ ለማድረግ ለሚያስፈልጉት ገንዘብ	3,034	38	10,916
የገንዘብ ለማድረግ ለሚያስፈልጉት ገንዘብ	75	400	-
<b>ጠቅላላ የገንዘብ ለማድረግ ለሚያስፈልጉት ገንዘብ</b>	<b>8,369</b>		
<b>ጠቅላላ የገንዘብ ለማድረግ ለሚያስፈልጉት ገንዘብ</b>	<b>8,369</b>		



ጋሙና ስራ ስራ ስራ ስራ

	ጠቅላይ ስራ (\$000)	ጠቅላይ ስራ (\$000)	ጠቅላይ ስራ (\$000)	ጠቅላይ ስራ (\$000)	ጠቅላይ ስራ (\$000)
ጠቅላይ ስራ ስራ ስራ	5,000	1,718	2,900	1,660	<b>11,278</b>
ጠቅላይ ስራ ስራ ስራ	1,400	2,935	9,649	8,760	<b>22,744</b>
ጠቅላይ ስራ ስራ ስራ ስራ ስራ ስራ ስራ	-	-	-	-	-
<b>ጠቅላይ ስራ ስራ ስራ ስራ ስራ ስራ</b>	<b>6,400</b>	<b>4,653</b>	<b>12,549</b>	<b>10,420</b>	<b>34,022</b>





አር ርዕሰ ገጽ

ጋራ ለጋራ

ልማት ማህበራዊ ልማት ማህበራዊ ልማት ማህበራዊ ልማት

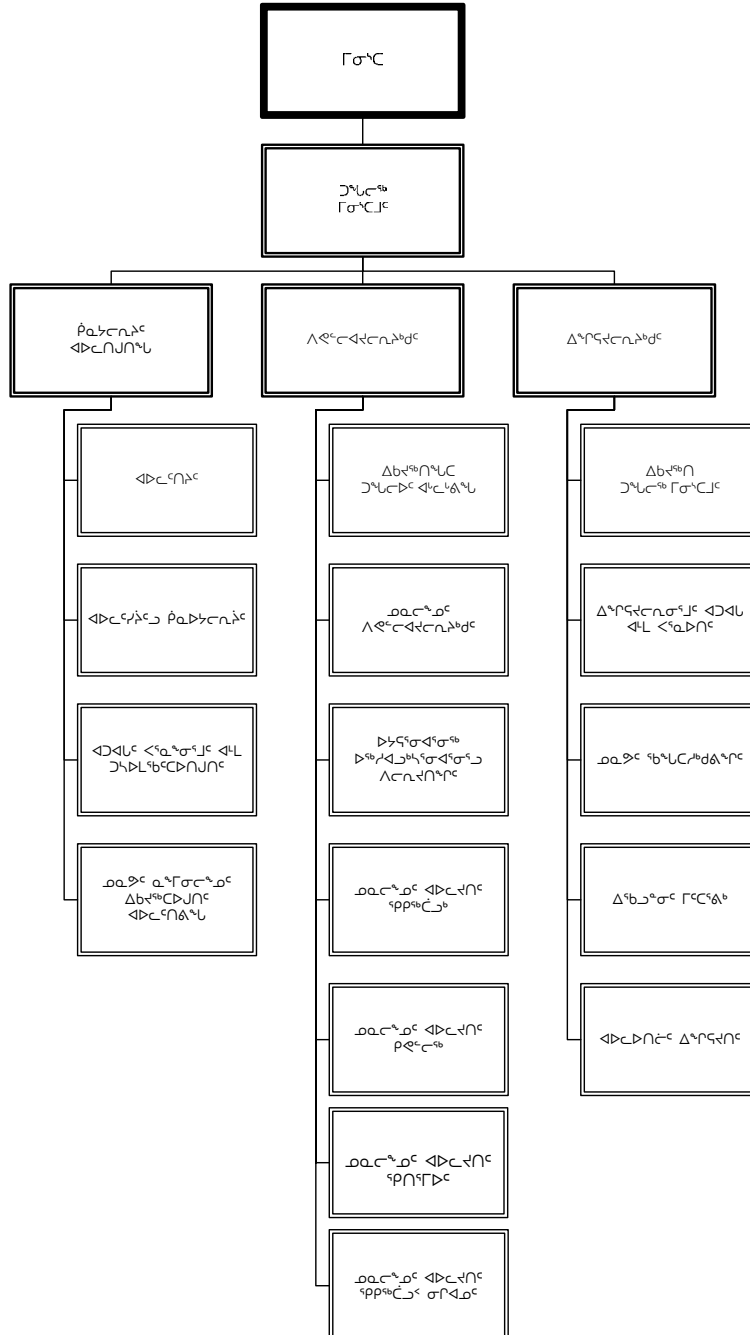
ጋራ ለጋራ

ልማት ማህበራዊ ልማት ማህበራዊ ልማት

ጋራ ለጋራ

ልማት ማህበራዊ ልማት ማህበራዊ ልማት ማህበራዊ ልማት

የዲሞክራሲያዊ ልማት ማህበራዊ ልማት







ለድርጅቱ ልዎጋቲብ

ዓጋዴልኑኔ/ሊኒሩ ልዎጋቲብ	ልዎጋቲብ ልዎጋቲብ 2011-2012 (\$000)	ልዎጋቲብ ሩጫብ 2012-2016 (\$000)	ልዎጋቲብ ሶጫቲብ ሶጫቲብ (\$000)
ሩጫቲ ልዎጋቲብ	-	-	-
ከጋቲ ሩጫቲ ልዎጋቲብ	-		
ከጋቲ ልዎጋቲብ	-		





ልዩ ስጦት

ዓገልግሎት ለሰጠው ሰጠው	ልዩ ስጦት 2011-2012 (\$000)	ልዩ ስጦት 2012-2016 (\$000)	ጠቅላይ ስጦት ሰጠው ሰጠው (\$000)
<b>ሰጠው ሰጠው</b>			
<b>ሰጠው ሰጠው</b>			
ሰጠው ሰጠው	325	-	-
ሰጠው ሰጠው	500	1,500	-
ሰጠው ሰጠው	100	-	-
<b>ሰጠው ሰጠው</b>			
ሰጠው ሰጠው - ሰጠው ሰጠው ሰጠው ሰጠው	1,700	6,800	-
ሰጠው ሰጠው (\$250,000 ሰጠው ሰጠው)	800	3,200	-
ሰጠው ሰጠው ሰጠው ሰጠው	500	2,000	-
<b>ሰጠው ሰጠው ሰጠው ሰጠው</b>	<b>3,925</b>		
<b>ሰጠው ሰጠው ሰጠው ሰጠው</b>	<b>3,925</b>		

ጋራ ገቢዎችና ጋራ ገደብ ለጋራ ገቢዎች

	ጋራ ገቢዎች (\$000)	ጋራ ገደብ (\$000)	ጋራ ገቢዎች (\$000)	ጋራ ገደብ (\$000)	ጋራ ገቢዎች (\$000)
ጋራ ገቢዎች ለጋራ ገቢዎች	-	-	-	-	-
ጋራ ገቢዎች ለጋራ ገቢዎች	3,000	825	-	100	3,925
ጋራ ገቢዎች ለጋራ ገቢዎች	-	-	-	-	-
<b>ጋራ ገቢዎች ለጋራ ገቢዎች</b>	<b>3,000</b>	<b>825</b>	<b>-</b>	<b>100</b>	<b>3,925</b>







ᑎᓄᓐᓂᓐ ᑕᓄᓐ ᑕᓄᓐ ᑕᓄᓐ ᑕᓄᓐ

ርዕስ ገጽ  
ገጽ

ግብይት ልጋጋት  
ግብይት

የግብይት ልጋጋት ለግብይት









ደብዳቤ ለግብርና ሚኒስቴር

ደብዳቤ ለግብርና ሚኒስቴር	ግብርና ሚኒስቴር 2011-2012 (\$000)	ግብርና ሚኒስቴር 2012-2016 (\$000)	የግብርና ሚኒስቴር የግብርና ሚኒስቴር (\$000)
<b>የግብርና ሚኒስቴር</b>			
<b>የግብርና ሚኒስቴር</b>			
የግብርና ሚኒስቴር	228	912	-
የግብርና ሚኒስቴር	443	1,772	-
የግብርና ሚኒስቴር	342	1,368	-
የግብርና ሚኒስቴር	337	1,348	-
የግብርና ሚኒስቴር	385	1,540	-
የግብርና ሚኒስቴር	140	560	-
የግብርና ሚኒስቴር	245	980	-
የግብርና ሚኒስቴር	2,610	-	2,790
የግብርና ሚኒስቴር	202	808	-
የግብርና ሚኒስቴር	270	1,080	-
የግብርና ሚኒስቴር	88	352	-
የግብርና ሚኒስቴር	175	700	-
የግብርና ሚኒስቴር	333	1,332	-
የግብርና ሚኒስቴር	631	2,524	-
የግብርና ሚኒስቴር	140	560	-
የግብርና ሚኒስቴር	135	540	-
የግብርና ሚኒስቴር	377	1,508	-

ወደፊት ልማት ስራዎች

ወደፊት ልማት ስራዎች	ጠቅላላ ስራዎች 2011-2012 (\$000)	ጠቅላላ ስራዎች 2012-2016 (\$000)	ጠቅላላ ስራዎች ጠቅላላ ስራዎች (\$000)
<b>ጠቅላላ ስራዎች (ጠቅላላ)</b>			
ጠቅላላ ስራዎች			
ጠቅላላ ስራዎች ለጠቅላላ ስራዎች / ስራዎች - ስራዎች ስራዎች	455	1,820	-
ጠቅላላ ስራዎች			
ጠቅላላ ስራዎች ለጠቅላላ ስራዎች / ስራዎች - ስራዎች ስራዎች	368	1,472	-
ጠቅላላ ስራዎች			
ጠቅላላ ስራዎች ለጠቅላላ ስራዎች / ስራዎች - ስራዎች ስራዎች	175	700	-
ጠቅላላ ስራዎች			
ጠቅላላ ስራዎች ለጠቅላላ ስራዎች / ስራዎች - ስራዎች ስራዎች	490	1,960	-
ጠቅላላ ስራዎች ለጠቅላላ ስራዎች / ስራዎች - ስራዎች ስራዎች	5,750	-	6,130
ጠቅላላ ስራዎች			
ጠቅላላ ስራዎች ለጠቅላላ ስራዎች / ስራዎች - ስራዎች ስራዎች	158	632	-
ጠቅላላ ስራዎች			
ጠቅላላ ስራዎች ለጠቅላላ ስራዎች / ስራዎች - ስራዎች ስራዎች	32	128	-
ጠቅላላ ስራዎች			
ጠቅላላ ስራዎች ለጠቅላላ ስራዎች / ስራዎች - ስራዎች ስራዎች	71	284	-
ጠቅላላ ስራዎች			
ጠቅላላ ስራዎች ለጠቅላላ ስራዎች / ስራዎች - ስራዎች ስራዎች	85	340	-
ጠቅላላ ስራዎች			
ጠቅላላ ስራዎች ለጠቅላላ ስራዎች / ስራዎች - ስራዎች ስራዎች	37	148	-
ጠቅላላ ስራዎች - ጠቅላላ ስራዎች			
ጠቅላላ ስራዎች ለጠቅላላ ስራዎች / ስራዎች - ስራዎች ስራዎች	900	3,600	-
ጠቅላላ ስራዎች - ጠቅላላ ስራዎች			
ጠቅላላ ስራዎች ለጠቅላላ ስራዎች / ስራዎች - ስራዎች ስራዎች	1,100	4,400	-
ጠቅላላ ስራዎች - ጠቅላላ ስራዎች			
ጠቅላላ ስራዎች ለጠቅላላ ስራዎች / ስራዎች - ስራዎች ስራዎች	1,000	4,000	-
ጠቅላላ ስራዎች ለጠቅላላ ስራዎች / ስራዎች - ስራዎች ስራዎች	500	2,000	-
ጠቅላላ ስራዎች ለጠቅላላ ስራዎች / ስራዎች - ስራዎች ስራዎች	796	3,184	-
ጠቅላላ ስራዎች ለጠቅላላ ስራዎች / ስራዎች - ስራዎች ስራዎች	500	2,000	-
ጠቅላላ ስራዎች ለጠቅላላ ስራዎች / ስራዎች - ስራዎች ስራዎች	116	464	-
ጠቅላላ ስራዎች ለጠቅላላ ስራዎች / ስራዎች - ስራዎች ስራዎች	2,280	9,120	-
ጠቅላላ ስራዎች - ጠቅላላ ስራዎች			
ጠቅላላ ስራዎች ለጠቅላላ ስራዎች / ስራዎች - ስራዎች ስራዎች	2,000	8,000	-
<b>ጠቅላላ ስራዎች ለጠቅላላ ስራዎች</b>	<b>23,894</b>		
<b>ጠቅላላ ስራዎች ለጠቅላላ ስራዎች</b>	<b>23,894</b>		

ጋሙና ስራ ስራ ስራ ስራ

	ሰነድ ስራ ስራ (\$000)	የሰነድ ስራ ስራ (\$000)	የሰነድ ስራ ስራ (\$000)	የሰነድ ስራ ስራ (\$000)	ስራ ስራ ስራ (\$000)
ሰነድ ስራ ስራ ስራ	5,192	7,936	8,662	2,104	23,894
ሰነድ ስራ ስራ ስራ	-	-	-	-	-
ሰነድ ስራ ስራ ስራ ስራ ስራ ስራ ስራ	-	-	-	-	-
<b>ስራ ስራ ስራ ስራ ስራ ስራ ስራ</b>	<b>5,192</b>	<b>7,936</b>	<b>8,662</b>	<b>2,104</b>	<b>23,894</b>





ᑭᓚᑦᑦᑦᑦᑦᑦ

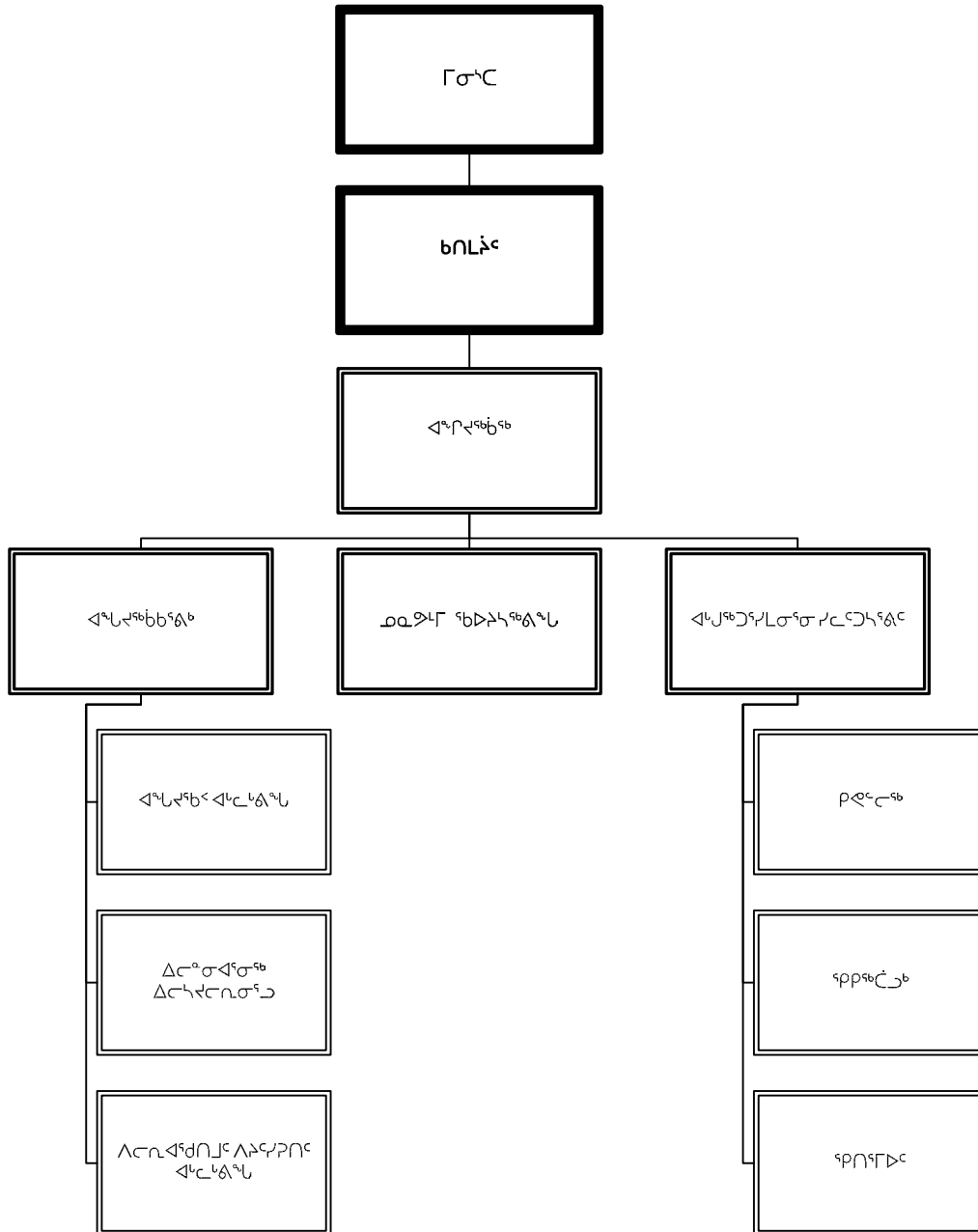
Nunavut  
Arctic College

ጋህገረቤታዊ ልማት  
ገጽ

የሰላም ስራ  
አጠቃላይ

ጋህገረቤታዊ ልማት  
አጠቃላይ

የጋህገረቤታዊ ልማት አጠቃላይ









ጥቅም ስራ

ወጪ ስራ ስራ ስራ	ጥቅም ስራ ጥቅም ስራ 2011-2012 (\$000)	ጥቅም ስራ ጥቅም ስራ 2012-2016 (\$000)	ጥቅም ስራ ጥቅም ስራ ጥቅም ስራ (\$000)
ጥቅም ስራ ስራ ስራ			
ወጪ - ጥቅም ስራ ስራ ስራ			
ጥቅም ስራ ስራ ስራ ስራ	100	400	-
ጥቅም ስራ ስራ ስራ ስራ	100		
ጥቅም ስራ ስራ ስራ ስራ	100		

ገንዘብ ስራ ስራ ስራ ስራ ስራ

	ገንዘብ ስራ ስራ (\$000)	ገንዘብ ስራ ስራ (\$000)	ገንዘብ ስራ ስራ (\$000)	ገንዘብ ስራ ስራ (\$000)	ገንዘብ ስራ ስራ (\$000)
ገንዘብ ስራ ስራ ስራ	-	-	-	-	-
ገንዘብ ስራ ስራ ስራ	100	-	-	-	100
ገንዘብ ስራ ስራ ስራ ስራ ስራ ስራ	-	-	-	-	-
<b>ገንዘብ ስራ ስራ ስራ ስራ ስራ ስራ</b>	<b>100</b>	<b>-</b>	<b>-</b>	<b>-</b>	<b>100</b>







ᓄᓇᓂᓪᓕᓂ  
ᐅᓂᓂᓪᓕ ᐅᓂᓂᓪᓕ















**ᓄᓂᑦᑎᓯᓄᓂ ᐱᓂᓄᓂᓄᓂ  
ᐱᓂᓄᓂᓄᓂ ᐱᓂᓄᓂᓄᓂ**



ክፍል: ለገቢ ልማት ድጋፍ

ክፍል	ገጽ
ክፍል	ገጽ
ክፍል	ገጽ
ክፍል	ገጽ
ክፍል	ገጽ
ክፍል	ገጽ
ክፍል	ገጽ
ክፍል	ገጽ
ክፍል	ገጽ
ክፍል	ገጽ
ክፍል	ገጽ





የጥራትና ለሥራ ልማት

(\$000)

ለጥራትና ለሥራ ልማት	የጥራት- ሥራ	የጥራት		የጥራት ስራ			ጥራት ሥራ	ለጥራት ና ሥራ ልማት
		2011-12	2012-13	2013-14	2014-15	2015-16		
<b>ጥራት</b>								
የጥራት ስራ ለጥራትና ለሥራ ልማት	60	-	20	20	20	20	80	140
የጥራት ስራ ለጥራትና ለሥራ ልማት - የጥራት ስራ	800	-	10	10	10	10	40	840
የጥራት ስራ ለጥራትና ለሥራ ልማት - የጥራት ስራ	-	-	-	100	-	-	100	100
የጥራት ስራ ለጥራትና ለሥራ ልማት ለጥራትና ለሥራ ልማት	1,700	800	500	500	500	500	2,800	4,500
የጥራት ስራ ለጥራትና ለሥራ ልማት	72	12	62	12	12	12	110	182
የጥራት ስራ ለጥራትና ለሥራ ልማት	270	50	50	50	50	50	250	520
የጥራት ስራ ለጥራትና ለሥራ ልማት	135	10	10	10	10	10	50	185
የጥራት ስራ ለጥራትና ለሥራ ልማት	270	50	70	70	70	50	310	580
የጥራት ስራ ለጥራትና ለሥራ ልማት	-	-	300	-	-	-	300	300
የጥራት ስራ ለጥራትና ለሥራ ልማት	30	20	30	-	-	20	70	100
የጥራት ስራ ለጥራትና ለሥራ ልማት	40	50	-	-	-	-	50	90
<b>ጥራት ስራ ለጥራትና ለሥራ ልማት</b>	<b>3,377</b>	<b>992</b>	<b>1,052</b>	<b>772</b>	<b>672</b>	<b>672</b>	<b>4,160</b>	<b>7,537</b>



የገንዘብ ልማት (ደንበኞች ለገንዘብ)

(\$000)

ገንዘብ	የገንዘብ- ጥያቄ	የገንዘብ 2011-12	2012-13	የገንዘብ ልማት 2013-14	2014-15	2015-16	የገንዘብ ልማት ጥያቄ	ገንዘብ ልማት ጥያቄ
ደንበኞች ለገንዘብ ልማት	-	100	100	100	100	100	500	500
የገንዘብ ልማት	-	100	100	100	100	100	500	500

ገቢዎች

(\$000)

ፊንጻዊ	ግብር- ግብር	ግብር		ግብር			ግብር	
		2011-12	2012-13	2013-14	2014-15	2015-16	ግብር ግብር	ግብር ግብር
<b>ግብር</b>								
ግብር ለግብር	36,534	3,050	500	-	-	-	3,550	40,084
<b>ግብር - ግብር</b>								
ግብር ግብር	-	400	400	400	400	400	2,000	2,000
<b>ግብር ለግብር</b>	<b>36,534</b>	<b>3,450</b>	<b>900</b>	<b>400</b>	<b>400</b>	<b>400</b>	<b>5,550</b>	<b>42,084</b>

Απομείνους

(\$000)

Λειτουργική	Απομείνους 2011-12	2012-13	Προβλεπόμενα			2015-16	Απομείνους 2016-17	Λειτουργική 2017-18
			2013-14	2014-15	2015-16			
<b>Απομείνους</b>								
Γραμμή λειτουργικών δαπανών	-	60	60	60	60	60	300	360
Μεταφορικά έξοδα	3,000	7,000	-	-	-	-	7,000	10,000
<b>Απομείνους</b>	<b>3,000</b>	<b>7,060</b>	<b>60</b>	<b>60</b>	<b>60</b>	<b>60</b>	<b>7,300</b>	<b>10,360</b>

ልማት ልማት ልማት

(\$000)

ለግብርና ልማት	ልማት- ልማት	ልማት- 2011-12	ልማት- 2012-13	ልማት- 2013-14	ልማት- 2014-15	ልማት- 2015-16	ልማት- ልማት	ለግብርና ልማት ልማት
<b>ልማት</b>								
ልማት ልማት ልማት	-	-	50	1,500	-	-	1,550	1,550
<b>ልማት ልማት</b>								
ልማት ልማት ልማት	-	-	-	50	1,500	-	1,550	1,550
<b>ልማት ልማት</b>								
ለግብርና ልማት ልማት ልማት	16,684	50	-	-	-	-	50	16,734
<b>ልማት</b>								
ልማት ልማት	-	-	-	-	50	1,200	1,250	1,250
<b>ልማት ልማት</b>								
ለግብርና ልማት ልማት ልማት	16,402	-	8,850	9,300	50	50	18,250	34,652
<b>ልማት ልማት</b>								
ለግብርና ልማት ልማት ልማት	918	50	-	-	-	-	50	968
ለግብርና ልማት ልማት ልማት	-	50	1,200	-	-	-	1,250	1,250
<b>ልማት ልማት</b>								
ለግብርና ልማት ልማት ልማት	11,444	3,450	2,550	100	-	-	6,100	17,544
<b>ልማት ልማት</b>								
ለግብርና ልማት ልማት ልማት	10,574	742	50	-	-	-	792	11,366
<b>ልማት</b>								
ለግብርና ልማት ልማት ልማት	50	1,200	-	-	-	-	1,200	1,250
<b>ልማት ልማት</b>								
ለግብርና ልማት ልማት ልማት	21,348	50	-	-	-	-	50	21,398
<b>ልማት ልማት</b>								
ለግብርና ልማት ልማት ልማት	-	185	185	185	185	185	925	925
ለግብርና ልማት ልማት ልማት	-	500	1,000	500	700	700	3,400	3,400
ለግብርና ልማት ልማት ልማት	-	125	125	125	125	125	625	625
ለግብርና ልማት ልማት ልማት	-	3,000	3,500	5,000	5,000	5,000	21,500	21,500
ለግብርና ልማት ልማት ልማት	-	750	750	100	100	100	1,800	1,800
<b>ልማት ልማት ልማት</b>	<b>77,420</b>	<b>10,152</b>	<b>18,260</b>	<b>16,860</b>	<b>7,710</b>	<b>7,360</b>	<b>60,342</b>	<b>137,762</b>

የግብርና ልጅ ልጅ ልጅ ልጅ

(\$000)

ለርቢሳት	የግብርና ልጅ	የግብርና ልጅ	የግብርና ልጅ	የግብርና ልጅ	የግብርና ልጅ	የግብርና ልጅ	የግብርና ልጅ	የግብርና ልጅ
ለርቢሳት	2011-12	2012-13	2013-14	2014-15	2015-16	የግብርና ልጅ	የግብርና ልጅ	የግብርና ልጅ
<b>ልጅ ልጅ</b>								
ልጅ ልጅ ልጅ	1,258	-	-	-	16,992	9,754	26,746	28,104
<b>የግብርና ልጅ</b>								
ልጅ ልጅ ልጅ	-	-	-	100	2,965	-	3,065	3,065
<b>ልጅ ልጅ</b>								
የግብርና ልጅ - የግብርና ልጅ	2,966	<b>15,363</b>	50	-	-	-	15,413	18,379
ልጅ ልጅ ልጅ ልጅ	4,550	<b>2,500</b>	-	-	-	-	2,500	7,050
ልጅ ልጅ ልጅ ልጅ	-	-	100	1,970	-	-	2,070	2,070
<b>ልጅ ልጅ</b>								
ልጅ ልጅ ልጅ ልጅ	1,870	<b>15,598</b>	9,036	100	-	-	24,734	26,604
<b>ልጅ ልጅ</b>								
ልጅ ልጅ ልጅ ልጅ	1,296	-	-	15,730	9,103	100	24,933	26,229
<b>ልጅ ልጅ ልጅ ልጅ</b>								
ልጅ ልጅ ልጅ ልጅ	-	<b>700</b>	700	700	700	700	3,500	3,500
ልጅ ልጅ ልጅ ልጅ	-	<b>700</b>	700	700	700	700	3,500	3,500
<b>ልጅ ልጅ ልጅ ልጅ</b>	<b>11,940</b>	<b>34,861</b>	<b>10,586</b>	<b>19,300</b>	<b>30,460</b>	<b>11,254</b>	<b>106,461</b>	<b>118,501</b>

የፍትህና ልማት ሚኒስቴር

(\$000)

ለፍትህና ልማት ሚኒስቴር	የፍትህ- ሚኒስቴር	የፍትህና ልማት 2011-12	2012-13	የፍትህና ልማት ሚኒስቴር			የፍትህና ልማት ሚኒስቴር የፍትህና ልማት ሚኒስቴር	ለፍትህና ልማት ሚኒስቴር የፍትህና ልማት ሚኒስቴር
	2013-14	2014-15	2015-16	2013-14	2014-15	2015-16	2013-14	2014-15
<b>የፍትህና ልማት ሚኒስቴር</b>								
የፍትህና ልማት ሚኒስቴር ለፍትህና ልማት ሚኒስቴር	-	125	150	-	-	-	275	275
<b>የፍትህና ልማት ሚኒስቴር</b>								
የፍትህና ልማት ሚኒስቴር ለፍትህና ልማት ሚኒስቴር	60	80	80	80	80	20	340	400
<b>የፍትህና ልማት ሚኒስቴር</b>								
የፍትህና ልማት ሚኒስቴር ለፍትህና ልማት ሚኒስቴር	150	1,715	100	-	-	-	1,815	1,965
<b>የፍትህና ልማት ሚኒስቴር</b>								
የፍትህና ልማት ሚኒስቴር ለፍትህና ልማት ሚኒስቴር	-	150	-	-	-	-	150	150
<b>የፍትህና ልማት ሚኒስቴር</b>								
የፍትህና ልማት ሚኒስቴር ለፍትህና ልማት ሚኒስቴር	-	-	150	-	-	-	150	150
<b>የፍትህና ልማት ሚኒስቴር</b>								
የፍትህና ልማት ሚኒስቴር ለፍትህና ልማት ሚኒስቴር	-	-	-	150	-	-	150	150
<b>የፍትህና ልማት ሚኒስቴር</b>								
የፍትህና ልማት ሚኒስቴር ለፍትህና ልማት ሚኒስቴር	150	100	100	150	150	100	600	750
<b>የፍትህና ልማት ሚኒስቴር</b>								
የፍትህና ልማት ሚኒስቴር ለፍትህና ልማት ሚኒስቴር	150	150	100	-	-	-	250	400
<b>የፍትህና ልማት ሚኒስቴር</b>								
የፍትህና ልማት ሚኒስቴር ለፍትህና ልማት ሚኒስቴር	264	-	214	-	-	-	214	478
የፍትህና ልማት ሚኒስቴር ለፍትህና ልማት ሚኒስቴር	-	1,200	1,200	1,200	1,200	1,200	6,000	6,000
የፍትህና ልማት ሚኒስቴር ለፍትህና ልማት ሚኒስቴር	555	500	500	500	500	500	2,500	3,055
<b>የፍትህና ልማት ሚኒስቴር</b>								
የፍትህና ልማት ሚኒስቴር ለፍትህና ልማት ሚኒስቴር	1,329	4,020	2,594	2,080	1,930	1,820	12,444	13,773

ደብዳቤ ስራዎች ለጥያቄዎች

(\$000)

ለርቢላንት	የጥያቄው ጠቅላይ	የጥያቄው ዓመታት			የጥያቄው ዓመታት		የጥያቄው ጠቅላይ	ለርቢላንት የጥያቄው
		2011-12	2012-13	2013-14	2014-15	2015-16		
<b>ልማት</b>								
የጥያቄው ስራዎች ለጥያቄው ስራዎች	-	75	100	300	-	-	475	475
<b>የጥያቄው</b>								
የጥያቄው ስራዎች ለጥያቄው ስራዎች	50	1,300	25	-	-	-	1,325	1,375
የጥያቄው ስራዎች ለጥያቄው ስራዎች	300	1,715	30	-	-	-	1,745	2,045
የጥያቄው ስራዎች ለጥያቄው ስራዎች	400	200	-	-	-	-	200	600
<b>የጥያቄው ስራዎች</b>								
የጥያቄው ስራዎች ለጥያቄው ስራዎች	50	400	-	-	-	-	400	450
የጥያቄው ስራዎች ለጥያቄው ስራዎች	183	2,300	250	-	-	-	2,550	2,733
<b>የጥያቄው ስራዎች</b>								
የጥያቄው ስራዎች ለጥያቄው ስራዎች	-	760	-	-	-	-	760	760
<b>የጥያቄው ስራዎች</b>								
የጥያቄው ስራዎች ለጥያቄው ስራዎች	-	75	100	300	-	-	475	475
የጥያቄው ስራዎች ለጥያቄው ስራዎች	40	200	-	-	-	-	200	240
የጥያቄው ስራዎች ለጥያቄው ስራዎች	-	75	-	-	-	-	75	75
<b>የጥያቄው ስራዎች</b>								
የጥያቄው ስራዎች ለጥያቄው ስራዎች	400	2,000	1,000	100	-	-	3,100	3,500
የጥያቄው ስራዎች ለጥያቄው ስራዎች	100	200	-	-	-	-	200	300
<b>የጥያቄው ስራዎች</b>								
የጥያቄው ስራዎች ለጥያቄው ስራዎች	75	50	400	-	-	-	450	525
የጥያቄው ስራዎች ለጥያቄው ስራዎች	-	75	-	-	-	-	75	75
<b>የጥያቄው ስራዎች</b>								
የጥያቄው ስራዎች ለጥያቄው ስራዎች	50	1,300	25	-	-	-	1,325	1,375
<b>የጥያቄው ስራዎች</b>								
የጥያቄው ስራዎች ለጥያቄው ስራዎች	75	50	400	-	-	-	450	525
የጥያቄው ስራዎች ለጥያቄው ስራዎች	-	200	-	-	-	-	200	200
<b>የጥያቄው ስራዎች</b>								
የጥያቄው ስራዎች ለጥያቄው ስራዎች	50	50	400	-	-	-	450	500
የጥያቄው ስራዎች ለጥያቄው ስራዎች	50	50	400	-	-	-	450	500
<b>የጥያቄው ስራዎች</b>								
የጥያቄው ስራዎች ለጥያቄው ስራዎች	50	400	-	-	-	-	400	450
የጥያቄው ስራዎች ለጥያቄው ስራዎች	5,816	144	-	-	-	-	144	5,960
<b>የጥያቄው ስራዎች</b>								
የጥያቄው ስራዎች ለጥያቄው ስራዎች	600	1,400	600	-	-	-	2,000	2,600
<b>የጥያቄው ስራዎች</b>								
የጥያቄው ስራዎች ለጥያቄው ስራዎች	750	650	-	-	-	-	650	1,400

ደብዳቤ ስራዎች ለውጥ ስራዎች

(\$000)

ገቢዎች	ገቢ- ገቢ	ገቢ- ገቢ	ገቢ ስራዎች			ገቢ ስራዎች		
			ገቢ- ገቢ	ገቢ- ገቢ	ገቢ- ገቢ	ገቢ ስራዎች ገቢ ስራዎች	ገቢ ስራዎች ገቢ ስራዎች	
<b>ደብዳቤ ስራዎች ለውጥ ስራዎች (ገቢ ስራዎች)</b>								
<b>ገቢ ስራዎች</b>								
ገቢ ስራዎች ስራዎች	1,415	760	-	-	-	-	760	2,175
ገቢ ስራዎች ስራዎች ስራዎች	1,545	1,000	-	-	-	-	1,000	2,545
ገቢ ስራዎች ስራዎች	3,891	7,000	-	-	-	-	7,000	10,891
<b>ገቢ ስራዎች</b>								
ገቢ ስራዎች ስራዎች ስራዎች ስራዎች	2,500	1,910	35	-	-	-	1,945	4,445
<b>ገቢ ስራዎች</b>								
ገቢ ስራዎች ስራዎች ስራዎች ስራዎች	50	400	-	-	-	-	400	450
<b>ገቢ ስራዎች ስራዎች</b>								
ገቢ ስራዎች ስራዎች	98	900	-	-	-	-	900	998
<b>ገቢ ስራዎች ስራዎች</b>								
ገቢ ስራዎች ስራዎች ስራዎች ስራዎች ስራዎች	10,916	3,034	38	-	-	-	3,072	13,988
ገቢ ስራዎች ስራዎች ስራዎች ስራዎች ስራዎች	-	-	400	-	-	-	400	400
ገቢ ስራዎች ስራዎች ስራዎች ስራዎች ስራዎች	100	100	500	-	-	-	600	700
ገቢ ስራዎች ስራዎች ስራዎች ስራዎች ስራዎች	300	-	2,518	-	-	-	2,518	2,818
<b>ገቢ ስራዎች ስራዎች</b>								
ገቢ ስራዎች ስራዎች ስራዎች	8,347	174	-	-	-	-	174	8,521
<b>ገቢ ስራዎች ስራዎች</b>								
ገቢ ስራዎች ስራዎች ስራዎች ስራዎች ስራዎች	-	75	100	300	-	-	475	475
<b>ገቢ ስራዎች ስራዎች</b>								
ገቢ ስራዎች ስራዎች ስራዎች ስራዎች ስራዎች	685	-	2,115	43	-	-	2,158	2,843
<b>ገቢ ስራዎች ስራዎች ስራዎች</b>								
ገቢ ስራዎች ስራዎች ስራዎች ስራዎች ስራዎች	-	5,000	5,000	5,000	5,000	5,000	25,000	25,000
<b>ገቢ ስራዎች ስራዎች ስራዎች</b>	<b>38,886</b>	<b>34,022</b>	<b>14,436</b>	<b>6,043</b>	<b>5,000</b>	<b>5,000</b>	<b>64,501</b>	<b>103,387</b>



ለደብዳቤ ልክዳላክገባ ልክዳላክገባ

(\$000)

ለርቢክና	ላክዳላክ- ሰብረት	ሰብረት 2011-12	ሰብረት 2012-13	ላክዳላክ 2013-14	ላክዳላክ 2014-15	ላክዳላክ 2015-16	ሰብረት ላክዳላክ ላክዳላክ	ለርቢክና ላክዳላክ ሰብረት
<b>ላክዳላክ</b>								
<b>ላክዳላክ</b>								
ለደብዳቤ ልክዳላክ/ላክዳላክ	-	325	-	-	-	-	325	325
<b>ላክዳላክ</b>								
ለደብዳቤ ላክዳላክ/ላክዳላክ ላክዳላክ	-	-	350	-	-	-	350	350
<b>ላክዳላክ</b>								
ላክዳላክ ላክዳላክ ላክዳላክ	-	500	1,500	-	-	-	2,000	2,000
<b>ላክዳላክ</b>								
ለደብዳቤ ላክዳላክ ላክዳላክ	-	100	-	-	-	-	100	100
ላክዳላክ ላክዳላክ ላክዳላክ ላክዳላክ	-	-	50	-	-	-	50	50
<b>ላክዳላክ - ላክዳላክ</b>								
ላክዳላክ ላክዳላክ ላክዳላክ ላክዳላክ	-	1,700	1,700	1,700	1,700	1,700	8,500	8,500
ለደብዳቤ ላክዳላክ ላክዳላክ	-	800	800	800	800	800	4,000	4,000
ለደብዳቤ ላክዳላክ ላክዳላክ ላክዳላክ	-	500	500	500	500	500	2,500	2,500
<b>ሰብረት ላክዳላክ</b>	-	<b>3,925</b>	<b>4,900</b>	<b>3,000</b>	<b>3,000</b>	<b>3,000</b>	<b>17,825</b>	<b>17,825</b>

ገቢዎች ለውጥ ልዩ ልዩ ስራዎች

(\$000)

ገቢዎች	ገቢዎች- ጠቅላይ	ገቢዎች 2011-12	2012-13	ገቢዎች ለውጥ			ገቢዎች ገቢዎች ገቢዎች	ገቢዎች ገቢዎች
				2013-14	2014-15	2015-16		
<b>ገቢዎች</b>								
ገቢዎች ለውጥ ልዩ ልዩ ስራዎች	2,790	2,610	-	-	-	-	2,610	5,400
<b>ገቢዎች ለውጥ ልዩ ልዩ ስራዎች</b>								
ገቢዎች ለውጥ ልዩ ልዩ ስራዎች	6,130	5,750	-	-	-	-	5,750	11,880
<b>ገቢዎች ለውጥ ልዩ ልዩ ስራዎች</b>								
ገቢዎች ለውጥ ልዩ ልዩ ስራዎች - ገቢዎች ለውጥ ልዩ ልዩ ስራዎች	-	900	900	900	900	900	4,500	4,500
<b>ገቢዎች ለውጥ ልዩ ልዩ ስራዎች</b>								
ገቢዎች ለውጥ ልዩ ልዩ ስራዎች - ገቢዎች ለውጥ ልዩ ልዩ ስራዎች	-	1,100	1,100	1,100	1,100	1,100	5,500	5,500
<b>ገቢዎች ለውጥ ልዩ ልዩ ስራዎች</b>								
ገቢዎች ለውጥ ልዩ ልዩ ስራዎች - ገቢዎች ለውጥ ልዩ ልዩ ስራዎች	-	2,000	2,000	2,000	2,000	2,000	10,000	10,000
<b>ገቢዎች ለውጥ ልዩ ልዩ ስራዎች</b>								
ገቢዎች ለውጥ ልዩ ልዩ ስራዎች	-	1,000	1,000	1,000	1,000	1,000	5,000	5,000
ገቢዎች ለውጥ ልዩ ልዩ ስራዎች - ገቢዎች ለውጥ ልዩ ልዩ ስራዎች	-	500	500	500	500	500	2,500	2,500
ገቢዎች ለውጥ ልዩ ልዩ ስራዎች	-	796	796	796	796	796	3,980	3,980
ገቢዎች ለውጥ ልዩ ልዩ ስራዎች / ገቢዎች ለውጥ ልዩ ልዩ ስራዎች	-	6,342	6,342	6,342	6,342	6,342	31,710	31,710
ገቢዎች ለውጥ ልዩ ልዩ ስራዎች / ገቢዎች ለውጥ ልዩ ልዩ ስራዎች	-	500	500	500	500	500	2,500	2,500
ገቢዎች ለውጥ ልዩ ልዩ ስራዎች ለውጥ ልዩ ልዩ ስራዎች	-	116	116	116	116	116	580	580
ገቢዎች ለውጥ ልዩ ልዩ ስራዎች ለውጥ ልዩ ልዩ ስራዎች	-	2,280	2,280	2,280	2,280	2,280	11,400	11,400
<b>ገቢዎች ለውጥ ልዩ ልዩ ስራዎች</b>	<b>8,920</b>	<b>23,894</b>	<b>15,534</b>	<b>15,534</b>	<b>15,534</b>	<b>15,534</b>	<b>86,030</b>	<b>94,950</b>
<b>ገቢዎች ለውጥ ልዩ ልዩ ስራዎች</b>	<b>181,406</b>	<b>122,476</b>	<b>68,422</b>	<b>64,149</b>	<b>64,866</b>	<b>45,200</b>	<b>365,113</b>	<b>546,679</b>







ᓄᓂᓕᓂᓯ III:

ᐘᓯᐘᓯᓕ ᐘᓯᓄᓯᓂᓯᓯᓕ

ᓄᓄᓕᓂᓯ



ለርቢላክ ወርቅ

(\$000)

ለርቢላክ ነገር	የወርቅ ስጦታ	የወርቅ ስጦታ	የወርቅ ስጦታ	የወርቅ ስጦታ	የወርቅ ስጦታ	የወርቅ ስጦታ	የወርቅ ስጦታ	የወርቅ ስጦታ	የወርቅ ስጦታ	ለርቢላክ ነገር
	የወርቅ ስጦታ	የወርቅ ስጦታ	የወርቅ ስጦታ	የወርቅ ስጦታ	የወርቅ ስጦታ	የወርቅ ስጦታ	የወርቅ ስጦታ	የወርቅ ስጦታ	የወርቅ ስጦታ	ለርቢላክ ነገር
<b>የወርቅ ስጦታ</b>										
የወርቅ ስጦታ ስጦታ ስጦታ ስጦታ	የወርቅ ስጦታ	-	75	100	300	-	-	475		475
የወርቅ ስጦታ ስጦታ ስጦታ	የወርቅ ስጦታ	1,258	-	-	-	16,992	9,754	26,746		28,104
<b>የወርቅ ስጦታ</b>		<b>1,258</b>	<b>75</b>	<b>100</b>	<b>300</b>	<b>16,992</b>	<b>9,754</b>	<b>27,221</b>		<b>28,579</b>
<b>የወርቅ ስጦታ</b>										
የወርቅ ስጦታ ስጦታ ስጦታ ስጦታ	የወርቅ ስጦታ	50	1,300	25	-	-	-	1,325		1,375
የወርቅ ስጦታ ስጦታ ስጦታ ስጦታ	የወርቅ ስጦታ	-	125	150	-	-	-	275		275
የወርቅ ስጦታ ስጦታ ስጦታ ስጦታ	የወርቅ ስጦታ	300	1,715	30	-	-	-	1,745		2,045
የወርቅ ስጦታ ስጦታ ስጦታ ስጦታ	የወርቅ ስጦታ	-	-	50	1,500	-	-	1,550		1,550
የወርቅ ስጦታ ስጦታ ስጦታ ስጦታ	የወርቅ ስጦታ	400	200	-	-	-	-	200		600
<b>የወርቅ ስጦታ</b>		<b>750</b>	<b>3,340</b>	<b>255</b>	<b>1,500</b>	<b>-</b>	<b>-</b>	<b>5,095</b>		<b>5,845</b>
<b>የወርቅ ስጦታ</b>										
የወርቅ ስጦታ ስጦታ ስጦታ ስጦታ	የወርቅ ስጦታ	50	400	-	-	-	-	400		450
የወርቅ ስጦታ ስጦታ ስጦታ ስጦታ	የወርቅ ስጦታ	183	2,300	250	-	-	-	2,550		2,733
የወርቅ ስጦታ ስጦታ ስጦታ ስጦታ	የወርቅ ስጦታ	-	-	-	50	1,500	-	1,550		1,550
የወርቅ ስጦታ ስጦታ ስጦታ ስጦታ	የወርቅ ስጦታ	60	80	80	80	80	20	340		400
<b>የወርቅ ስጦታ</b>		<b>293</b>	<b>2,780</b>	<b>330</b>	<b>130</b>	<b>1,580</b>	<b>20</b>	<b>4,840</b>		<b>5,133</b>
<b>የወርቅ ስጦታ</b>										
የወርቅ ስጦታ ስጦታ ስጦታ ስጦታ	የወርቅ ስጦታ	-	760	-	-	-	-	760		760
<b>የወርቅ ስጦታ</b>		<b>-</b>	<b>760</b>	<b>-</b>	<b>-</b>	<b>-</b>	<b>-</b>	<b>760</b>		<b>760</b>
<b>የወርቅ ስጦታ</b>										
የወርቅ ስጦታ ስጦታ ስጦታ ስጦታ	የወርቅ ስጦታ	-	75	100	300	-	-	475		475
የወርቅ ስጦታ ስጦታ ስጦታ ስጦታ	የወርቅ ስጦታ	40	200	-	-	-	-	200		240
የወርቅ ስጦታ ስጦታ ስጦታ ስጦታ	የወርቅ ስጦታ	16,684	50	-	-	-	-	50		16,734
የወርቅ ስጦታ ስጦታ ስጦታ ስጦታ	የወርቅ ስጦታ	-	-	-	100	2,965	-	3,065		3,065
የወርቅ ስጦታ ስጦታ ስጦታ ስጦታ	የወርቅ ስጦታ	-	75	-	-	-	-	75		75
<b>የወርቅ ስጦታ</b>		<b>16,724</b>	<b>400</b>	<b>100</b>	<b>400</b>	<b>2,965</b>	<b>-</b>	<b>3,865</b>		<b>20,589</b>

ገቢ-ገቢ ወጪ-ገቢ

(\$000)

ገቢ-ገቢ	ገቢ-ገቢ	ገቢ-ገቢ	ገቢ-ገቢ	ገቢ-ገቢ	ገቢ-ገቢ	ገቢ-ገቢ	ገቢ-ገቢ	ገቢ-ገቢ	ገቢ-ገቢ
ገቢ-ገቢ	ገቢ-ገቢ	ገቢ-ገቢ	ገቢ-ገቢ	ገቢ-ገቢ	ገቢ-ገቢ	ገቢ-ገቢ	ገቢ-ገቢ	ገቢ-ገቢ	ገቢ-ገቢ
<b>ገቢ-ገቢ</b>									
ገቢ-ገቢ ገቢ-ገቢ ገቢ-ገቢ	ገቢ-ገቢ	400	2,000	1,000	100	-	-	3,100	3,500
ገቢ-ገቢ ገቢ-ገቢ	ገቢ-ገቢ	100	200	-	-	-	-	200	300
<b>ገቢ-ገቢ ገቢ-ገቢ</b>		<b>500</b>	<b>2,200</b>	<b>1,000</b>	<b>100</b>	<b>-</b>	<b>-</b>	<b>3,300</b>	<b>3,800</b>
<b>ገቢ-ገቢ</b>									
ገቢ-ገቢ ገቢ-ገቢ	ገቢ-ገቢ	75	50	400	-	-	-	450	525
ገቢ-ገቢ ገቢ-ገቢ	ገቢ-ገቢ	-	75	-	-	-	-	75	75
ገቢ-ገቢ ገቢ-ገቢ	ገቢ-ገቢ	-	325	-	-	-	-	325	325
ገቢ-ገቢ ገቢ-ገቢ	ገቢ-ገቢ	2,790	2,610	-	-	-	-	2,610	5,400
<b>ገቢ-ገቢ ገቢ-ገቢ</b>		<b>2,865</b>	<b>3,060</b>	<b>400</b>	<b>-</b>	<b>-</b>	<b>-</b>	<b>3,460</b>	<b>6,325</b>
<b>ገቢ-ገቢ</b>									
ገቢ-ገቢ ገቢ-ገቢ	ገቢ-ገቢ	50	1,300	25	-	-	-	1,325	1,375
ገቢ-ገቢ ገቢ-ገቢ	ገቢ-ገቢ	150	1,715	100	-	-	-	1,815	1,965
ገቢ-ገቢ ገቢ-ገቢ	ገቢ-ገቢ	-	-	-	-	50	1,200	1,250	1,250
<b>ገቢ-ገቢ ገቢ-ገቢ</b>		<b>200</b>	<b>3,015</b>	<b>125</b>	<b>-</b>	<b>50</b>	<b>1,200</b>	<b>4,390</b>	<b>4,590</b>
<b>ገቢ-ገቢ</b>									
ገቢ-ገቢ ገቢ-ገቢ	ገቢ-ገቢ	75	50	400	-	-	-	450	525
ገቢ-ገቢ ገቢ-ገቢ	ገቢ-ገቢ	16,402	-	8,850	9,300	50	50	18,250	34,652
ገቢ-ገቢ ገቢ-ገቢ	ገቢ-ገቢ	-	200	-	-	-	-	200	200
<b>ገቢ-ገቢ ገቢ-ገቢ</b>		<b>16,477</b>	<b>250</b>	<b>9,250</b>	<b>9,300</b>	<b>50</b>	<b>50</b>	<b>18,900</b>	<b>35,377</b>
<b>ገቢ-ገቢ</b>									
ገቢ-ገቢ ገቢ-ገቢ	ገቢ-ገቢ	50	50	400	-	-	-	450	500
ገቢ-ገቢ ገቢ-ገቢ	ገቢ-ገቢ	50	50	400	-	-	-	450	500
ገቢ-ገቢ ገቢ-ገቢ	ገቢ-ገቢ	-	-	350	-	-	-	350	350
<b>ገቢ-ገቢ ገቢ-ገቢ</b>		<b>100</b>	<b>100</b>	<b>1,150</b>	<b>-</b>	<b>-</b>	<b>-</b>	<b>1,250</b>	<b>1,350</b>



ለገንዘብ ልማት ትኩረት

(\$000)

ለገንዘብ ልማት ትኩረት	የጠቅላይ ልማት	የግብርና ልማት	የግብርና ልማት	የግብርና ልማት	የግብርና ልማት	የግብርና ልማት	የግብርና ልማት	የግብርና ልማት	ለገንዘብ ልማት ትኩረት
	ክፍል	ዓመት	2011-12	2012-13	2013-14	2014-15	2015-16	የግብርና ልማት	ለገንዘብ ልማት ትኩረት
<b>ግብርና ልማት</b>									
የግብርና ልማት ልማት	ግብርና	918	50	-	-	-	-	50	968
የግብርና ልማት ልማት	ግብርና	-	50	1,200	-	-	-	1,250	1,250
የግብርና ልማት ልማት	ግብርና	50	400	-	-	-	-	400	450
የግብርና ልማት ልማት	ግብርና	5,816	144	-	-	-	-	144	5,960
<b>ግብርና ልማት</b>		<b>6,784</b>	<b>644</b>	<b>1,200</b>	-	-	-	<b>1,844</b>	<b>8,628</b>
<b>የግብርና ልማት</b>									
የግብርና ልማት ልማት	ግብርና	60	-	20	20	20	20	80	140
የግብርና ልማት ልማት	ግብርና	800	-	10	10	10	10	40	840
የግብርና ልማት ልማት	ግብርና	-	-	-	100	-	-	100	100
የግብርና ልማት ልማት	ግብርና	1,700	800	500	500	500	500	2,800	4,500
የግብርና ልማት ልማት	ግብርና	72	12	62	12	12	12	110	182
የግብርና ልማት ልማት	ግብርና	270	50	50	50	50	50	250	520
የግብርና ልማት ልማት	ግብርና	135	10	10	10	10	10	50	185
የግብርና ልማት ልማት	ግብርና	11,444	3,450	2,550	100	-	-	6,100	17,544
የግብርና ልማት ልማት	ግብርና	270	50	70	70	70	50	310	580
የግብርና ልማት ልማት	ግብርና	-	-	300	-	-	-	300	300
የግብርና ልማት ልማት	ግብርና	-	60	60	60	60	60	300	360
የግብርና ልማት ልማት	ግብርና	3,000	7,000	-	-	-	-	7,000	10,000
የግብርና ልማት ልማት	ግብርና	30	20	30	-	-	20	70	100
የግብርና ልማት ልማት	ግብርና	2,966	15,363	50	-	-	-	15,413	18,379
የግብርና ልማት ልማት	ግብርና	4,550	2,500	-	-	-	-	2,500	7,050
የግብርና ልማት ልማት	ግብርና	600	1,400	600	-	-	-	2,000	2,600
የግብርና ልማት ልማት	ግብርና	-	-	100	1,970	-	-	2,070	2,070
የግብርና ልማት ልማት	ግብርና	40	50	-	-	-	-	50	90
<b>ግብርና ልማት</b>		<b>25,937</b>	<b>30,765</b>	<b>4,412</b>	<b>2,902</b>	<b>732</b>	<b>732</b>	<b>39,543</b>	<b>65,540</b>
<b>ሌሎች</b>									
የግብርና ልማት ልማት	ግብርና	750	650	-	-	-	-	650	1,400
<b>ግብርና ልማት</b>		<b>750</b>	<b>650</b>	-	-	-	-	<b>650</b>	<b>1,400</b>

ላሽን ልገገኛ ዲፎኒሽን

(\$000)

ላሽን ልገገኛ	ገንዘብ ለውጥ	ገንዘብ ለውጥ	ገንዘብ ለውጥ	ገንዘብ ለውጥ	ገንዘብ ለውጥ	ገንዘብ ለውጥ	ገንዘብ ለውጥ	ገንዘብ ለውጥ	ላሽን ልገገኛ
	ክፍያ	ገንዘብ ለውጥ	2011-12	2012-13	2013-14	2014-15	2015-16	ገንዘብ ለውጥ	ገንዘብ ለውጥ
<b>የገንዘብ ለውጥ</b>									
ዘርፍ ለውጥ	ገንዘብ ለውጥ	1,415	760	-	-	-	-	760	2,175
ገንዘብ ለውጥ ለውጥ	ገንዘብ ለውጥ	1,545	1,000	-	-	-	-	1,000	2,545
ገንዘብ ለውጥ ለውጥ	ገንዘብ ለውጥ	3,891	7,000	-	-	-	-	7,000	10,891
<b>ገንዘብ ለውጥ</b>		<b>6,851</b>	<b>8,760</b>	-	-	-	-	<b>8,760</b>	<b>15,611</b>
<b>ገንዘብ ለውጥ</b>									
ገንዘብ ለውጥ ለውጥ	ገንዘብ ለውጥ	2,500	1,910	35	-	-	-	1,945	4,445
ገንዘብ ለውጥ ለውጥ	ገንዘብ ለውጥ	-	150	-	-	-	-	150	150
ገንዘብ ለውጥ ለውጥ	ገንዘብ ለውጥ	-	500	1,500	-	-	-	2,000	2,000
<b>ገንዘብ ለውጥ</b>		<b>2,500</b>	<b>2,560</b>	<b>1,535</b>	-	-	-	<b>4,095</b>	<b>6,595</b>
<b>ገንዘብ ለውጥ</b>									
ገንዘብ ለውጥ ለውጥ	ገንዘብ ለውጥ	50	400	-	-	-	-	400	450
<b>ገንዘብ ለውጥ</b>		<b>50</b>	<b>400</b>	-	-	-	-	<b>400</b>	<b>450</b>
<b>የገንዘብ ለውጥ</b>									
ዘርፍ ለውጥ	ገንዘብ ለውጥ	98	900	-	-	-	-	900	998
ገንዘብ ለውጥ ለውጥ	ገንዘብ ለውጥ	10,574	742	50	-	-	-	792	11,366
<b>ገንዘብ ለውጥ</b>		<b>10,672</b>	<b>1,642</b>	<b>50</b>	-	-	-	<b>1,692</b>	<b>12,364</b>
<b>ገንዘብ ለውጥ</b>									
ገንዘብ ለውጥ ለውጥ	ገንዘብ ለውጥ	10,916	3,034	38	-	-	-	3,072	13,988
ገንዘብ ለውጥ ለውጥ	ገንዘብ ለውጥ	100	100	500	-	-	-	600	700
ገንዘብ ለውጥ ለውጥ	ገንዘብ ለውጥ	-	-	400	-	-	-	400	400
ገንዘብ ለውጥ ለውጥ	ገንዘብ ለውጥ	36,534	3,050	500	-	-	-	3,550	40,084
ገንዘብ ለውጥ ለውጥ	ገንዘብ ለውጥ	6,130	5,750	-	-	-	-	5,750	11,880
ገንዘብ ለውጥ ለውጥ	ገንዘብ ለውጥ	300	-	2,518	-	-	-	2,518	2,818
<b>ገንዘብ ለውጥ</b>		<b>53,980</b>	<b>11,934</b>	<b>3,956</b>	-	-	-	<b>15,890</b>	<b>69,870</b>

ለርቢሳት ልማት ስልጠና

(\$000)

ለርቢሳት ልማት ስልጠና	የጠቅላይ ልምድ	የጠቅላይ ልምድ	የጠቅላይ ልምድ	የጠቅላይ ልምድ	የጠቅላይ ልምድ	የጠቅላይ ልምድ	የጠቅላይ ልምድ	የጠቅላይ ልምድ	ለርቢሳት ልማት ስልጠና
	የጠቅላይ ልምድ	የጠቅላይ ልምድ	2011-12	2012-13	2013-14	2014-15	2015-16	የጠቅላይ ልምድ	ለርቢሳት ልማት ስልጠና
<b>ደንበኞች</b>									
የጠቅላይ ልምድ ልማት ስልጠና	የጠቅላይ ልምድ	1,870	15,598	9,036	100	-	-	24,734	26,604
ደንበኞች ልማት ስልጠና	የጠቅላይ ልምድ	-	-	150	-	-	-	150	150
የጠቅላይ ልምድ ልማት ስልጠና	የጠቅላይ ልምድ	50	1,200	-	-	-	-	1,200	1,250
<b>የጠቅላይ ልምድ ደንበኞች</b>		<b>1,920</b>	<b>16,798</b>	<b>9,186</b>	<b>100</b>	<b>-</b>	<b>-</b>	<b>26,084</b>	<b>28,004</b>
<b>የጠቅላይ ልምድ ልማት ስልጠና</b>									
የጠቅላይ ልምድ ልማት ስልጠና	የጠቅላይ ልምድ	8,347	174	-	-	-	-	174	8,521
የጠቅላይ ልምድ ልማት ስልጠና	የጠቅላይ ልምድ	-	-	-	150	-	-	150	150
<b>የጠቅላይ ልምድ ልማት ስልጠና</b>		<b>8,347</b>	<b>174</b>	<b>-</b>	<b>150</b>	<b>-</b>	<b>-</b>	<b>324</b>	<b>8,671</b>
<b>የጠቅላይ ልምድ ልማት ስልጠና</b>									
የጠቅላይ ልምድ ልማት ስልጠና	የጠቅላይ ልምድ	-	75	100	300	-	-	475	475
የጠቅላይ ልምድ ልማት ስልጠና	የጠቅላይ ልምድ	21,348	50	-	-	-	-	50	21,398
የጠቅላይ ልምድ ልማት ስልጠና	የጠቅላይ ልምድ	150	100	100	150	150	100	600	750
<b>የጠቅላይ ልምድ ልማት ስልጠና</b>		<b>21,498</b>	<b>225</b>	<b>200</b>	<b>450</b>	<b>150</b>	<b>100</b>	<b>1,125</b>	<b>22,623</b>
<b>የጠቅላይ ልምድ ልማት ስልጠና</b>									
የጠቅላይ ልምድ ልማት ስልጠና	የጠቅላይ ልምድ	-	-	50	-	-	-	50	50
የጠቅላይ ልምድ ልማት ስልጠና	የጠቅላይ ልምድ	-	100	-	-	-	-	100	100
የጠቅላይ ልምድ ልማት ስልጠና	የጠቅላይ ልምድ	685	-	2,115	43	-	-	2,158	2,843
የጠቅላይ ልምድ ልማት ስልጠና	የጠቅላይ ልምድ	1,296	-	-	15,730	9,103	100	24,933	26,229
<b>የጠቅላይ ልምድ ልማት ስልጠና</b>		<b>1,981</b>	<b>100</b>	<b>2,165</b>	<b>15,773</b>	<b>9,103</b>	<b>100</b>	<b>27,241</b>	<b>29,222</b>
<b>የጠቅላይ ልምድ ልማት ስልጠና</b>									
የጠቅላይ ልምድ ልማት ስልጠና	የጠቅላይ ልምድ	-	900	900	900	900	900	4,500	4,500
<b>የጠቅላይ ልምድ ልማት ስልጠና</b>		<b>-</b>	<b>900</b>	<b>900</b>	<b>900</b>	<b>900</b>	<b>900</b>	<b>4,500</b>	<b>4,500</b>
<b>የጠቅላይ ልምድ ልማት ስልጠና</b>									
የጠቅላይ ልምድ ልማት ስልጠና	የጠቅላይ ልምድ	-	1,100	1,100	1,100	1,100	1,100	5,500	5,500
<b>የጠቅላይ ልምድ ልማት ስልጠና</b>		<b>-</b>	<b>1,100</b>	<b>1,100</b>	<b>1,100</b>	<b>1,100</b>	<b>1,100</b>	<b>5,500</b>	<b>5,500</b>

ገቢዎችና ወጪዎች

(\$000)

ገቢዎችና ወጪዎች	የወጪው ዓይነት	የተገኘው ዓመት	የገቢው ዓመት	2011-12	2012-13	2013-14	2014-15	2015-16	የገቢው አጠቃላይ ጠቅላይ ገቢዎች	ገቢዎች
<b>የገቢዎች ጠቅላይ ገቢዎች</b>										
የገቢዎች ጠቅላይ ገቢዎች	ገቢ	-	2,000	2,000	2,000	2,000	2,000	2,000	10,000	10,000
የገቢዎች ጠቅላይ ገቢዎች (የገቢዎች ጠቅላይ ገቢዎች)	የገቢዎች ጠቅላይ ገቢዎች	150	150	100	-	-	-	-	250	400
<b>ገቢዎች ጠቅላይ ገቢዎች</b>		<b>150</b>	<b>2,150</b>	<b>2,100</b>	<b>2,000</b>	<b>2,000</b>	<b>2,000</b>	<b>2,000</b>	<b>10,250</b>	<b>10,400</b>
<b>ወጪዎች - የገቢዎች ጠቅላይ ገቢዎች</b>										
የገቢዎች ጠቅላይ ገቢዎች	ወጪ	-	185	185	185	185	185	185	925	925
የገቢዎች ጠቅላይ ገቢዎች	ገቢ	-	1,000	1,000	1,000	1,000	1,000	1,000	5,000	5,000
የገቢዎች ጠቅላይ ገቢዎች - የገቢዎች ጠቅላይ ገቢዎች / የገቢዎች ጠቅላይ ገቢዎች - ወጪዎች ለገቢዎች ጠቅላይ ገቢዎች	ገቢ	-	500	500	500	500	500	500	2,500	2,500
የገቢዎች ጠቅላይ ገቢዎች - የገቢዎች ጠቅላይ ገቢዎች / የገቢዎች ጠቅላይ ገቢዎች - የገቢዎች ጠቅላይ ገቢዎች ለገቢዎች ጠቅላይ ገቢዎች	ገቢ	-	6,342	6,342	6,342	6,342	6,342	6,342	31,710	31,710
የገቢዎች ጠቅላይ ገቢዎች - የገቢዎች ጠቅላይ ገቢዎች / የገቢዎች ጠቅላይ ገቢዎች - የገቢዎች ጠቅላይ ገቢዎች ለገቢዎች ጠቅላይ ገቢዎች	ገቢ	-	500	500	500	500	500	500	2,500	2,500
የገቢዎች ጠቅላይ ገቢዎች - የገቢዎች ጠቅላይ ገቢዎች	ገቢ	-	400	400	400	400	400	400	2,000	2,000
የገቢዎች ጠቅላይ ገቢዎች - የገቢዎች ጠቅላይ ገቢዎች	ወጪ	-	1,700	1,700	1,700	1,700	1,700	1,700	8,500	8,500
የገቢዎች ጠቅላይ ገቢዎች - የገቢዎች ጠቅላይ ገቢዎች	ወጪ	-	100	100	100	100	100	100	500	500
የገቢዎች ጠቅላይ ገቢዎች ለገቢዎች ጠቅላይ ገቢዎች	ወጪ	-	500	1,000	500	700	700	700	3,400	3,400
የገቢዎች ጠቅላይ ገቢዎች ለገቢዎች ጠቅላይ ገቢዎች	ወጪ	-	700	700	700	700	700	700	3,500	3,500
ወጪዎች ለገቢዎች ጠቅላይ ገቢዎች	ገቢ	-	796	796	796	796	796	796	3,980	3,980
ወጪዎች ለገቢዎች ጠቅላይ ገቢዎች	ወጪ	-	125	125	125	125	125	125	625	625
የገቢዎች ጠቅላይ ገቢዎች ለገቢዎች ጠቅላይ ገቢዎች	ወጪ	-	3,000	3,500	5,000	5,000	5,000	5,000	21,500	21,500
የገቢዎች ጠቅላይ ገቢዎች ለገቢዎች ጠቅላይ ገቢዎች	ወጪ	264	-	214	-	-	-	-	214	478
የገቢዎች ጠቅላይ ገቢዎች ለገቢዎች ጠቅላይ ገቢዎች	ገቢ	-	116	116	116	116	116	116	580	580
የገቢዎች ጠቅላይ ገቢዎች ለገቢዎች ጠቅላይ ገቢዎች	ወጪ	-	700	700	700	700	700	700	3,500	3,500
የገቢዎች ጠቅላይ ገቢዎች ለገቢዎች ጠቅላይ ገቢዎች	ወጪ	-	5,000	5,000	5,000	5,000	5,000	5,000	25,000	25,000
የገቢዎች ጠቅላይ ገቢዎች ለገቢዎች ጠቅላይ ገቢዎች	ወጪ	-	1,200	1,200	1,200	1,200	1,200	1,200	6,000	6,000
የገቢዎች ጠቅላይ ገቢዎች ለገቢዎች ጠቅላይ ገቢዎች	ወጪ	-	800	800	800	800	800	800	4,000	4,000
የገቢዎች ጠቅላይ ገቢዎች ለገቢዎች ጠቅላይ ገቢዎች	ወጪ	-	500	500	500	500	500	500	2,500	2,500
የገቢዎች ጠቅላይ ገቢዎች ለገቢዎች ጠቅላይ ገቢዎች	ወጪ	-	750	750	100	100	100	100	1,800	1,800
የገቢዎች ጠቅላይ ገቢዎች ለገቢዎች ጠቅላይ ገቢዎች	ገቢ	-	2,280	2,280	2,280	2,280	2,280	2,280	11,400	11,400
የገቢዎች ጠቅላይ ገቢዎች ለገቢዎች ጠቅላይ ገቢዎች	ወጪ	555	500	500	500	500	500	500	2,500	3,055
<b>ገቢዎች ጠቅላይ ገቢዎች</b>		<b>819</b>	<b>27,694</b>	<b>28,908</b>	<b>29,044</b>	<b>29,244</b>	<b>29,244</b>	<b>29,244</b>	<b>144,134</b>	<b>144,953</b>
<b>ገቢዎች ጠቅላይ ገቢዎች ለገቢዎች ጠቅላይ ገቢዎች</b>		<b>181,406</b>	<b>122,476</b>	<b>68,422</b>	<b>64,149</b>	<b>64,866</b>	<b>45,200</b>	<b>365,113</b>	<b>546,679</b>	

















**ልማት ስራዎች ላይ የሚደገፉ የግብርና ስራዎች ለግብርና**

(\$000)

ግብርና	የግብርና ስራዎች	ግብርና 2011-12	ግብርና 2012-16	ግብርና ስራዎች	ግብርና ስራዎች	ግብርና ስራዎች	ግብርና ስራዎች
<b>ግብርና ስራዎች</b>							
ግብርና ስራዎች							
ግብርና ስራዎች	24,161	-	-	-	24,161	8,053	32,214
<b>ግብርና ስራዎች/ግብርና ስራዎች ስራዎች</b>	<b>24,161</b>	<b>-</b>	<b>-</b>	<b>-</b>	<b>24,161</b>	<b>8,053</b>	<b>32,214</b>
<b>ግብርና ስራዎች ስራዎች ስራዎች</b>							
ግብርና ስራዎች							
ግብርና ስራዎች	3,000	-	-	-	3,000	1,000	4,000
ግብርና ስራዎች	1,181	-	-	-	1,181	394	1,575
ግብርና ስራዎች	4,354	-	-	-	4,354	1,452	5,806
ግብርና ስራዎች	4,116	-	-	-	4,116	1,372	5,488
ግብርና ስራዎች	1,369	-	-	-	1,369	456	1,825
ግብርና ስራዎች	8,666	-	-	-	8,666	2,889	11,555
ግብርና ስራዎች	1,369	-	-	-	1,369	456	1,825
ግብርና ስራዎች	9,000	-	-	-	9,000	3,000	12,000
ግብርና ስራዎች	1,350	-	-	-	1,350	450	1,800
ግብርና ስራዎች	3,605	-	-	-	3,605	1,202	4,807
ግብርና ስራዎች	4,243	570	-	570	4,813	1,415	6,228
ግብርና ስራዎች	3,423	-	-	-	3,423	2,916	6,339
ግብርና ስራዎች	5,282	675	-	675	5,957	1,986	7,943
ግብርና ስራዎች	2,599	-	-	-	2,599	866	3,465
ግብርና ስራዎች	5,000	-	-	-	5,000	2,500	7,500
ግብርና ስራዎች	1,030	-	-	-	1,030	344	1,374
ግብርና ስራዎች	2,269	-	-	-	2,269	756	3,025
<b>ግብርና ስራዎች/ግብርና ስራዎች ስራዎች</b>	<b>61,856</b>	<b>1,245</b>	<b>-</b>	<b>1,245</b>	<b>63,101</b>	<b>23,454</b>	<b>86,555</b>



**ገቢ ለገቢ ለገቢ ለገቢ ለገቢ ለገቢ ለገቢ ለገቢ**

(\$000)

ገቢ ለገቢ	ገቢ ለገቢ ገቢ ለገቢ	ገቢ ለገቢ 2011-12	ገቢ ለገቢ 2012-16	ገቢ ለገቢ <ገቢ ለገቢ	ገቢ ለገቢ ገቢ ለገቢ	ገቢ ለገቢ ገቢ ለገቢ	ገቢ ለገቢ ገቢ ለገቢ
<b>ገቢ ለገቢ</b>							
ገቢ ለገቢ ለገቢ ለገቢ ለገቢ ለገቢ ለገቢ ለገቢ	-	158	632	790	790	1,140	1,930
ገቢ ለገቢ ለገቢ ለገቢ ለገቢ ለገቢ ለገቢ ለገቢ	-	205	820	1,025	1,025	2,215	3,240
ገቢ ለገቢ ለገቢ ለገቢ ለገቢ ለገቢ ለገቢ ለገቢ	-	238	952	1,190	1,190	1,710	2,900
ገቢ ለገቢ ለገቢ ለገቢ ለገቢ ለገቢ ለገቢ ለገቢ	-	218	872	1,090	1,090	1,685	2,775
ገቢ ለገቢ ለገቢ ለገቢ ለገቢ ለገቢ ለገቢ ለገቢ	-	224	896	1,120	1,120	1,925	3,045
ገቢ ለገቢ ለገቢ ለገቢ ለገቢ ለገቢ ለገቢ ለገቢ	-	134	536	670	670	700	1,370
ገቢ ለገቢ ለገቢ ለገቢ ለገቢ ለገቢ ለገቢ ለገቢ	-	148	592	740	740	1,225	1,965
ገቢ ለገቢ ለገቢ ለገቢ ለገቢ ለገቢ ለገቢ ለገቢ	-	145	580	725	725	1,010	1,735
ገቢ ለገቢ ለገቢ ለገቢ ለገቢ ለገቢ ለገቢ ለገቢ	-	168	672	840	840	1,350	2,190
ገቢ ለገቢ ለገቢ ለገቢ ለገቢ ለገቢ ለገቢ ለገቢ	-	66	264	330	330	440	770
ገቢ ለገቢ ለገቢ ለገቢ ለገቢ ለገቢ ለገቢ ለገቢ	-	109	436	545	545	875	1,420
ገቢ ለገቢ ለገቢ ለገቢ ለገቢ ለገቢ ለገቢ ለገቢ	-	231	924	1,155	1,155	1,665	2,820
ገቢ ለገቢ ለገቢ ለገቢ ለገቢ ለገቢ ለገቢ ለገቢ	-	417	1,668	2,085	2,085	3,155	5,240
ገቢ ለገቢ ለገቢ ለገቢ ለገቢ ለገቢ ለገቢ ለገቢ	-	68	272	340	340	700	1,040
ገቢ ለገቢ ለገቢ ለገቢ ለገቢ ለገቢ ለገቢ ለገቢ	-	104	416	520	520	675	1,195
ገቢ ለገቢ ለገቢ ለገቢ ለገቢ ለገቢ ለገቢ ለገቢ	-	224	896	1,120	1,120	1,885	3,005
ገቢ ለገቢ ለገቢ ለገቢ ለገቢ ለገቢ ለገቢ ለገቢ	-	242	968	1,210	1,210	2,275	3,485
ገቢ ለገቢ ለገቢ ለገቢ ለገቢ ለገቢ ለገቢ ለገቢ	-	241	964	1,205	1,205	1,840	3,045
ገቢ ለገቢ ለገቢ ለገቢ ለገቢ ለገቢ ለገቢ ለገቢ	-	139	556	695	695	875	1,570



**ለገቢዎች/ገቢዎች ገቢዎች ለገቢዎች ለገቢዎች ለገቢዎች**

(\$000)

ለገቢዎች ለገቢዎች	ገቢዎች ለገቢዎች	ገቢዎች 2011-12	ገቢዎች 2012-16	ገቢዎች ለገቢዎች	ገቢዎች ለገቢዎች	ገቢዎች ለገቢዎች	ገቢዎች ለገቢዎች
<b>ለገቢዎች/ገቢዎች ገቢዎች ለገቢዎች ለገቢዎች</b>							
<b>ገቢዎች</b>							
ገቢዎች ለገቢዎች	150	-	-	-	150	150	300
<b>ገቢዎች</b>							
ገቢዎች ለገቢዎች	200	-	-	-	200	887	1,087
<b>ገቢዎች</b>							
ገቢዎች ለገቢዎች	100	-	-	-	100	793	893
<b>ገቢዎች</b>							
ገቢዎች ለገቢዎች	100	-	-	-	100	100	200
<b>ገቢዎች ለገቢዎች ገቢዎች ለገቢዎች</b>	<b>550</b>	<b>-</b>	<b>-</b>	<b>-</b>	<b>550</b>	<b>1,930</b>	<b>2,480</b>

<b>ገቢዎች ለገቢዎች ገቢዎች ለገቢዎች</b>							
<b>ገቢዎች</b>							
ገቢዎች ለገቢዎች	1,466	-	-	-	1,466	733	2,199
<b>ገቢዎች</b>							
ገቢዎች ለገቢዎች	2,810	-	-	-	2,810	4,267	7,077
<b>ገቢዎች ለገቢዎች ገቢዎች ለገቢዎች</b>	<b>4,276</b>	<b>-</b>	<b>-</b>	<b>-</b>	<b>4,276</b>	<b>5,000</b>	<b>9,276</b>









**ዲፎኒሽን V:  
ለኮንፎረንስ ለጥቅም ለሰጠው  
2009-2010**



## ለክፍያ ለገንዘብ ለገቢ ለገቢ 2009-2010

(\$000)

ለክፍያ ለገንዘብ ለገቢ ለገቢ	ገንዘብ ለገቢ ለገቢ	ገንዘብ ለገቢ ለገቢ	ገንዘብ ለገቢ ለገቢ
<b>ገንዘብ ለገቢ ለገቢ ለገቢ</b>			
<b>ገንዘብ ለገቢ ለገቢ ለገቢ</b>			
ገንዘብ ለገቢ ለገቢ ለገቢ	60	60	49
<b>ገንዘብ ለገቢ ለገቢ ለገቢ</b>	<b>60</b>	<b>60</b>	<b>49</b>
<b>ገንዘብ ለገቢ ለገቢ ለገቢ</b>			
ገንዘብ ለገቢ ለገቢ ለገቢ	261	261	261
ገንዘብ ለገቢ ለገቢ ለገቢ	232	232	232
<b>ገንዘብ ለገቢ ለገቢ ለገቢ</b>	<b>493</b>	<b>493</b>	<b>493</b>
<b>ገንዘብ ለገቢ ለገቢ ለገቢ</b>			
ገንዘብ ለገቢ ለገቢ ለገቢ	500	535	535
ገንዘብ ለገቢ ለገቢ ለገቢ	5,100	5,925	5,710
ገንዘብ ለገቢ ለገቢ ለገቢ	587	673	673
ገንዘብ ለገቢ ለገቢ ለገቢ	640	628	628
ገንዘብ ለገቢ ለገቢ ለገቢ	119	240	237
ገንዘብ ለገቢ ለገቢ ለገቢ	4,397	5,192	4,966
ገንዘብ ለገቢ ለገቢ ለገቢ	3,800	6,265	6,026
ገንዘብ ለገቢ ለገቢ ለገቢ	2,619	7,733	7,189
ገንዘብ ለገቢ ለገቢ ለገቢ	4,690	4,918	4,887
ገንዘብ ለገቢ ለገቢ ለገቢ	1,033	941	941
ገንዘብ ለገቢ ለገቢ ለገቢ	453	453	453
ገንዘብ ለገቢ ለገቢ ለገቢ	250	250	250
ገንዘብ ለገቢ ለገቢ ለገቢ	92	98	98
ገንዘብ ለገቢ ለገቢ ለገቢ	105	88	88
ገንዘብ ለገቢ ለገቢ ለገቢ	3,582	3,785	3,785
<b>ገንዘብ ለገቢ ለገቢ ለገቢ</b>	<b>27,967</b>	<b>37,724</b>	<b>36,466</b>

### የግብርና ህዝብ ጥቅም ላይ የዋለው ህግ 2009-2010

(\$000)

የግብርና ህዝብ ጥቅም ላይ የዋለው ህግ	የግብርና ህዝብ ጥቅም ላይ የዋለው ህግ የህዝብ ጥቅም ላይ የዋለው ህግ	የግብርና ህዝብ ጥቅም ላይ የዋለው ህግ የህዝብ ጥቅም ላይ የዋለው ህግ	የግብርና ህዝብ ጥቅም ላይ የዋለው ህግ የህዝብ ጥቅም ላይ የዋለው ህግ
<b>የግብርና ህዝብ ጥቅም ላይ የዋለው ህግ</b>			
<b>ህዝብ ጥቅም ላይ የዋለው ህግ</b>			
የግብርና ህዝብ ጥቅም ላይ የዋለው ህግ (የግብርና ህዝብ ጥቅም ላይ የዋለው ህግ)	2,093	2,058	2,088
<b>የግብርና ህዝብ ጥቅም ላይ የዋለው ህግ</b>			
የግብርና ህዝብ ጥቅም ላይ የዋለው ህግ (የግብርና ህዝብ ጥቅም ላይ የዋለው ህግ)	2,435	2,713	2,575
<b>የግብርና ህዝብ ጥቅም ላይ የዋለው ህግ</b>			
የግብርና ህዝብ ጥቅም ላይ የዋለው ህግ (የግብርና ህዝብ ጥቅም ላይ የዋለው ህግ)	2,196	2,123	2,123
<b>የግብርና ህዝብ ጥቅም ላይ የዋለው ህግ</b>	<b>6,724</b>	<b>6,894</b>	<b>6,786</b>
<b>የግብርና ህዝብ ጥቅም ላይ የዋለው ህግ</b>			
የግብርና ህዝብ ጥቅም ላይ የዋለው ህግ	35,244	45,171	43,794



