





ልጋራዎች

ዴሞክራሲያዊ ጋንታዎች

ለጥራት ማረጋገጫ	iii
ዴሞክራሲያዊ ጋንታዎች ማረጋገጫ - ልጋራዎች ላይ ስሜት	v
ዴሞክራሲያዊ ጋንታዎች ማረጋገጫ ለጥራት ማረጋገጫ ለጥራት ማረጋገጫ	vi
ዴሞክራሲያዊ ጋንታዎች ማረጋገጫ ለጥራት ማረጋገጫ ለጥራት ማረጋገጫ	vii

ፍትህ ለጥራት ማረጋገጫ ለጥራት ማረጋገጫ

ፍትህ ለጥራት ማረጋገጫ ለጥራት ማረጋገጫ	ፈ-1
ፍትህ ለጥራት ማረጋገጫ ለጥራት ማረጋገጫ	ለ-1
ፍትህ ለጥራት ማረጋገጫ ለጥራት ማረጋገጫ (ፍትህ ለጥራት ማረጋገጫ)	በ-1
ፍትህ ለጥራት ማረጋገጫ ለጥራት ማረጋገጫ	ፆ-1
ፍትህ ለጥራት ማረጋገጫ ለጥራት ማረጋገጫ	ገ-1
ፍትህ ለጥራት ማረጋገጫ ለጥራት ማረጋገጫ	ገ-1
ፍትህ ለጥራት ማረጋገጫ ለጥራት ማረጋገጫ	ሀ-1
ፍትህ ለጥራት ማረጋገጫ ለጥራት ማረጋገጫ	ሀ-1
ፍትህ ለጥራት ማረጋገጫ ለጥራት ማረጋገጫ	ሀ-1
ፍትህ ለጥራት ማረጋገጫ ለጥራት ማረጋገጫ	ሀ-1
ፍትህ ለጥራት ማረጋገጫ ለጥራት ማረጋገጫ	ሀ-1
ፍትህ ለጥራት ማረጋገጫ ለጥራት ማረጋገጫ	ሀ-1
ፍትህ ለጥራት ማረጋገጫ ለጥራት ማረጋገጫ	ሀ-1

ፍትህ ለጥራት ማረጋገጫ I - ጋንታ

ፍትህ ለጥራት ማረጋገጫ II - ልጋራዎች ላይ ስሜት

ፍትህ ለጥራት ማረጋገጫ ለጥራት ማረጋገጫ

ፍትህ ለጥራት ማረጋገጫ III - ልጋራዎች ላይ ስሜት ለጥራት ማረጋገጫ

ፍትህ ለጥራት ማረጋገጫ IV - ልጋራዎች ላይ ስሜት ለጥራት ማረጋገጫ

LPL ለጥራት ማረጋገጫ ለጥራት ማረጋገጫ

ፍትህ ለጥራት ማረጋገጫ V - ለጥራት ማረጋገጫ ለጥራት ማረጋገጫ 2019-

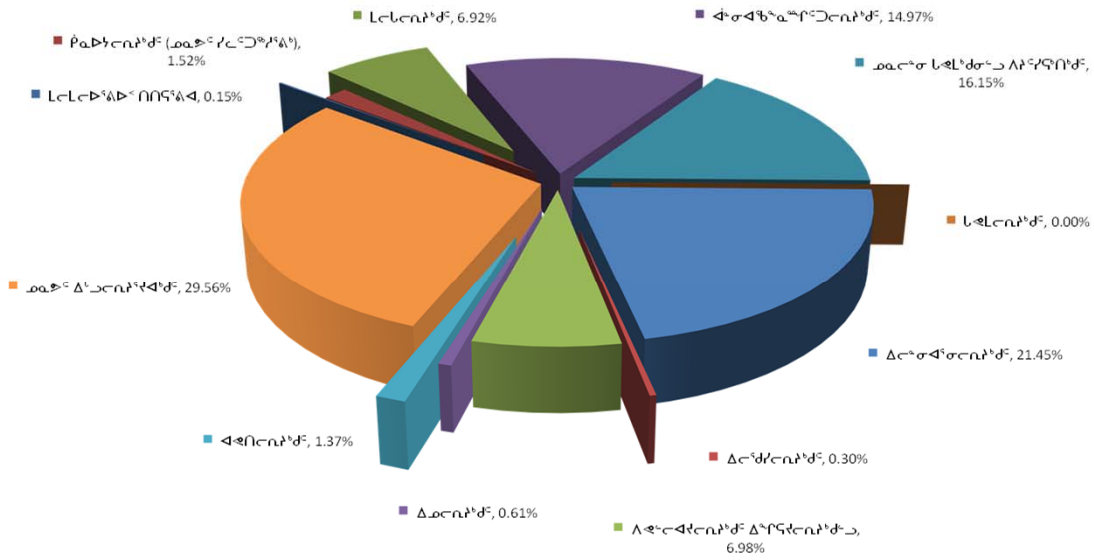
20







## ዲፍ ለጋጋጥ ስጦት ለጋጋጥ ስጦት ለጋጋጥ ስጦት







ደንበኞች ለጋድማ ስርዓት ስራ ስራ ስራ

	ጋድማ ስራ ስራ (\$000)	ጋድማ ስራ ስራ (\$000)	ጋድማ ስራ ስራ (\$000)	ጋድማ ስራ ስራ (\$000)	ጋድማ ስራ ስራ (\$000)
ጋድማ ስራ ስራ	250	-	-	-	250
ጋድማ ስራ ስራ	-	-	-	-	-
ጋድማ ስራ ስራ (ጋድማ ስራ ስራ)	2,300	-	-	200	2,500
ጋድማ ስራ ስራ	1,000	-	-	-	1,000
ጋድማ ስራ ስራ	900	10,051	-	400	11,351
ጋድማ ስራ ስራ	500	-	-	-	500
ጋድማ ስራ ስራ	8,280	9,000	16,000	1,900	35,180
ጋድማ ስራ ስራ	7,300	250	17,000	-	24,550
ጋድማ ስራ ስራ	80	1,865	155	150	2,250
ጋድማ ስራ ስራ ስራ ስራ ስራ ስራ	16,461	8,500	1,525	-	26,486
ጋድማ ስራ ስራ ስራ ስራ ስራ ስራ	5,534	250	4,665	1,000	11,449
ጋድማ ስራ ስራ ስራ ስራ ስራ ስራ	43,413	2,462	1,530	1,080	48,485
<b>ጋድማ ስራ ስራ ስራ ስራ ስራ ስራ</b>	<b>86,018</b>	<b>32,378</b>	<b>40,875</b>	<b>4,730</b>	<b>164,001</b>











ᐱᓕᐱᓕᐅᓐᓴᐅᓐ ᐃᓯᐱᓐᓴᓐ

ᓴᓴᓐᓴᐅᓐ ᐱᓐᓴᓐᓴᓐ

ᓴᓐᓴᓐ

ᓐᓴᓐᓴᓐ

ᓯᓯᓐᓴᓐᓴᓐ ᐃᓯᐱᓐᓴᓐ

ᐃᓐᓴᓐ

ᐃᓯᓐᓴᓐ ᐱᓐᓴᓐ











ᑎᓄᓐᓂᓄᓐ<sup>b</sup>ᑦᑦ<sup>c</sup>

የሥራ ስርዓት

የሥራ

የሥራ ስርዓት

የሥራ ስርዓት ለማረጋገጥ ለሥራ ስርዓት ለማረጋገጥ

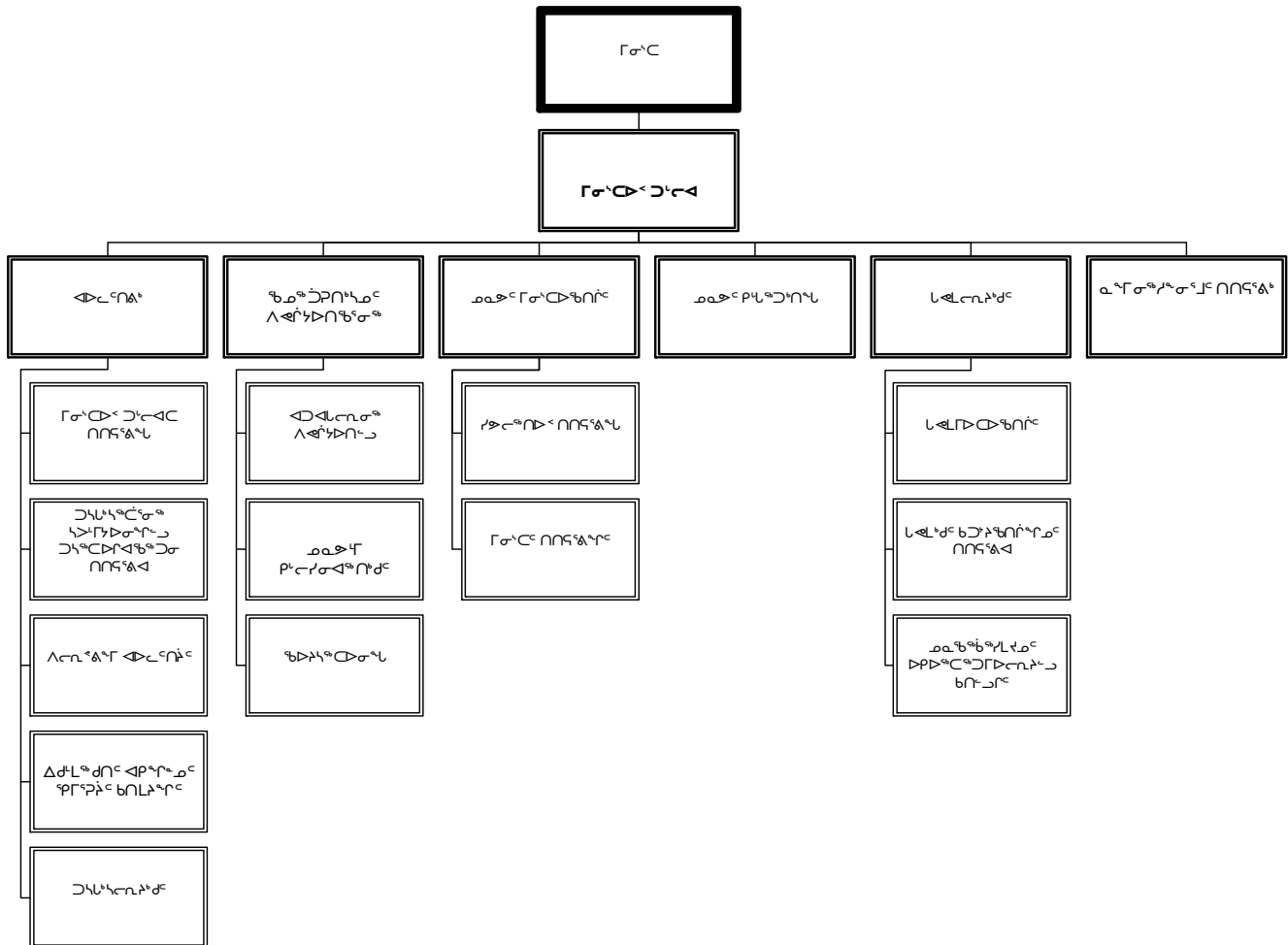
የሥራ ስርዓት

የሥራ ስርዓት ለማረጋገጥ

የሥራ ስርዓት

የሥራ ስርዓት ለማረጋገጥ ለሥራ ስርዓት ለማረጋገጥ

ደንበኞችን ለማረጋገጥ















ᑎᓄᓐᓂᓄᓐ

የግብርና ሚኒስቴር

ግብርና

የግብርና ሚኒስቴር

የግብርና ሚኒስቴር

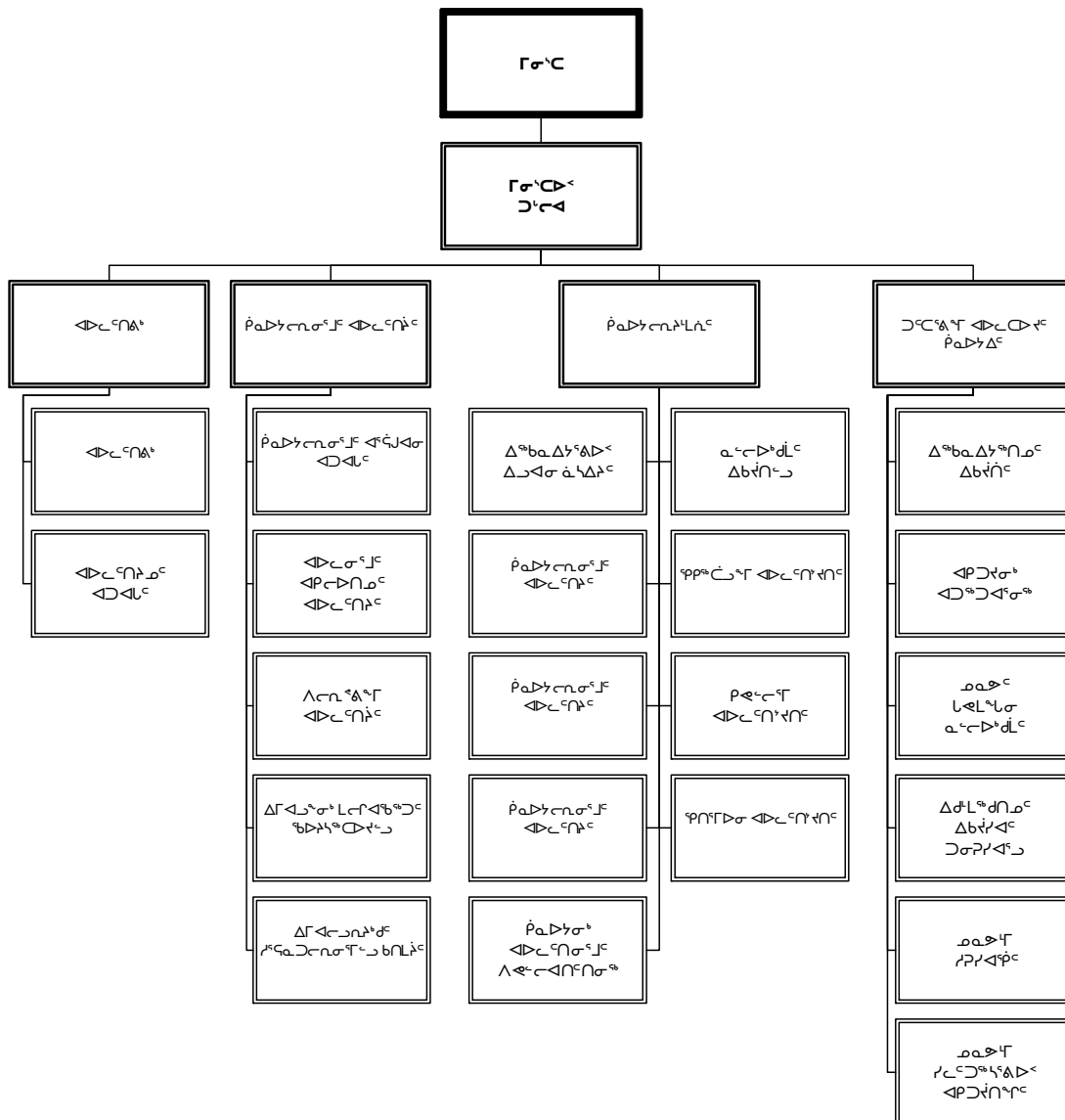
የግብርና ሚኒስቴር

የግብርና ሚኒስቴር

የግብርና ሚኒስቴር

የግብርና ሚኒስቴር

ዲፕሎማሲያዊ ትምህርት









ጋራ ስራ ስራ ስራ ስራ ስራ ስራ ስራ ስራ

	ጋራ ስራ ስራ ስራ ስራ ስራ ስራ ስራ ስራ (\$000)	የግብርና ስራ ስራ ስራ ስራ ስራ ስራ ስራ ስራ ስራ (\$000)	የግብርና ስራ ስራ ስራ ስራ ስራ ስራ ስራ ስራ ስራ (\$000)	የግብርና ስራ ስራ ስራ ስራ ስራ ስራ ስራ ስራ ስራ (\$000)	የግብርና ስራ ስራ ስራ ስራ ስራ ስራ ስራ ስራ ስራ (\$000)
የግብርና ስራ ስራ ስራ ስራ ስራ ስራ ስራ ስራ ስራ	500	-	-	-	500
የግብርና ስራ ስራ ስራ ስራ ስራ ስራ ስራ ስራ ስራ ስራ	1,800	-	-	200	2,000
የግብርና ስራ ስራ ስራ ስራ ስራ ስራ ስራ ስራ ስራ ስራ	-	-	-	-	-
<b>የግብርና ስራ ስራ ስራ ስራ ስራ ስራ ስራ ስራ ስራ ስራ</b>	<b>2,300</b>	<b>-</b>	<b>-</b>	<b>200</b>	<b>2,500</b>









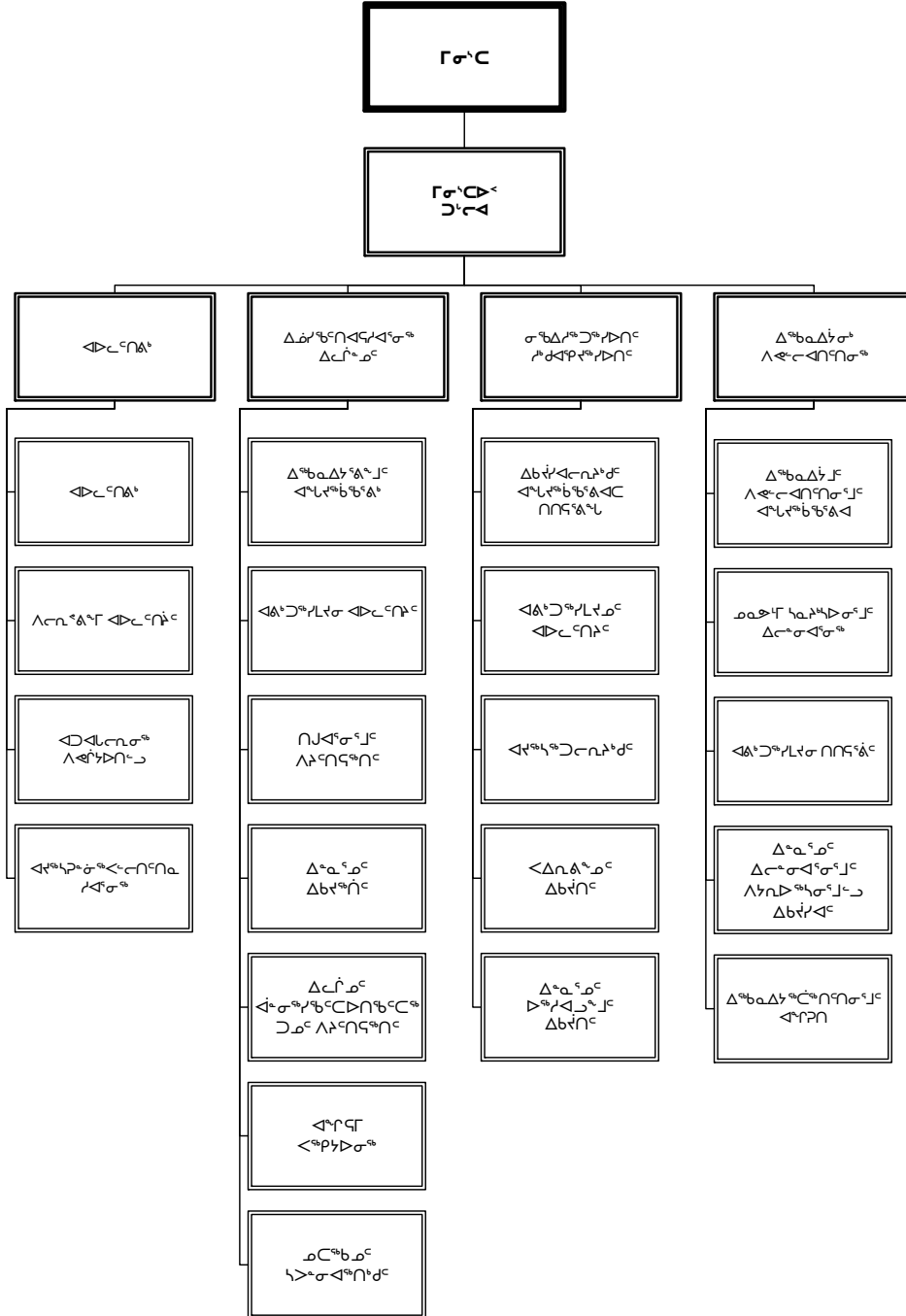
ᐱᓄᓕᓂᓴᐅᑦ

ግብርና ስልጠና  
ገጽ 1

ግብርና ስልጠና  
ገጽ 1 ስልጠና

ግብርና ስልጠና  
ገጽ 1 ስልጠና

ደረጃ ልማት ስልጠና







ἄρῳ ἄρῳ ἄρῳ

ἄρῳ ἄρῳ ἄρῳ

ἄρῳ ἄρῳ

ἄρῳ ἄρῳ

ἄρῳ ἄρῳ ἄρῳ ἄρῳ  
ἄρῳ ἄρῳ ἄρῳ (\$250,000 ἄρῳ ἄρῳ)

ἄρῳ ἄρῳ  
ἄρῳ ἄρῳ ἄρῳ ἄρῳ

ἄρῳ ἄρῳ  
ἄρῳ ἄρῳ

ᐃᓂᐸᓄᓐᓂᓐ ᐸᐸᓂᓐᓂᓐ ᐸᐸᓂᓐᓂᓐ ᐸᐸᓂᓐᓂᓐ ᐸᐸᓂᓐᓂᓐ

	ᐸᐸᓂᓐᓂᓐ ᐸᐸᓂᓐᓂᓐ (\$000)	ᐸᐸᓂᓐᓂᓐ (\$000)	ᐸᐸᓂᓐᓂᓐ (\$000)	ᐸᐸᓂᓐᓂᓐ (\$000)	ᐸᐸᓂᓐᓂᓐ (\$000)
ᐸᐸᓂᓐᓂᓐ ᐸᐸᓂᓐᓂᓐ	-	-	-	-	-
ᐸᐸᓂᓐᓂᓐ ᐸᐸᓂᓐᓂᓐ	1,000	-	-	-	1,000
ᐸᐸᓂᓐᓂᓐ ᐸᐸᓂᓐᓂᓐ	-	-	-	-	-
<b>ᐸᐸᓂᓐᓂᓐ ᐸᐸᓂᓐᓂᓐ ᐸᐸᓂᓐᓂᓐ</b>	<b>1,000</b>	<b>-</b>	<b>-</b>	<b>-</b>	<b>1,000</b>
<b>ᐸᐸᓂᓐᓂᓐ</b>					









ᓄᓇᓂᓪᓴᓂᓪ<sup>b</sup>ᓄ<sup>c</sup>

የፊደራል ግዴታ  
ፊደራል

ሥራ

ፊደራል ግዴታ  
ፊደራል ግዴታ  
ፊደራል ግዴታ

የፊደራል ግዴታ

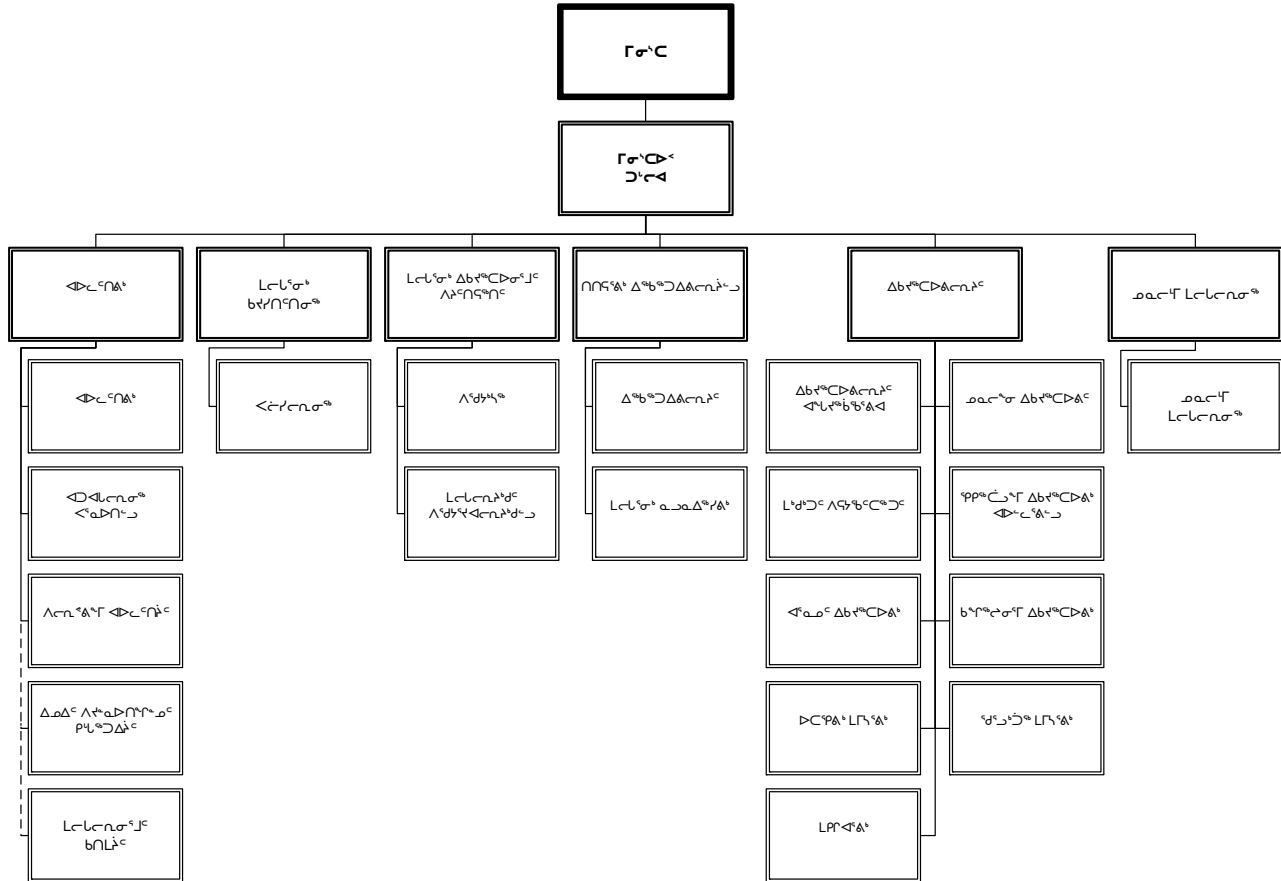
ፊደራል ግዴታ

ፊደራል ግዴታ

ፊደራል ግዴታ ፊደራል ግዴታ

ፊደራል ግዴታ ፊደራል ግዴታ

ፊደራል ግዴታ







ᐃᓂᓂᓐ

ᓂᓂᓂᓐ ᐃᓂᓂᓐ

ᓂᓂᓂᓐ

ᓂᓂᓂᓐ

ᐃᓂᓂᓐ ᐃᓂᓂᓐ

ᓂᓂᓂᓐ - ᓂᓂᓂᓐ ᐃᓂᓂᓐ

ᐃᓂᓂᓐ ᐃᓂᓂᓐ





ገቢዎችና ገቢዎች

ገቢዎችና ገቢዎች

ገቢዎች

ገቢዎች

ገቢዎችና ገቢዎች ገቢዎችና ገቢዎች

ገቢዎች

ገቢዎች



ጋራ ስራ ለማስፈጸም የሚያስፈልጉ ስራ ለማስፈጸም

	ገቢ ለማስፈጸም (\$000)	የሰው ኃይል (\$000)	የሰው ኃይል (\$000)	የሰው ኃይል (\$000)	ገቢ ለማስፈጸም (\$000)
የሰው ኃይል ለማስፈጸም	-	-	-	-	-
የሰው ኃይል ለማስፈጸም	900	10,051	-	400	11,351
የሰው ኃይል ለማስፈጸም	-	-	-	-	-
<b>ገቢ ለማስፈጸም ለማስፈጸም የሚያስፈልጉ ስራ ለማስፈጸም</b>	<b>900</b>	<b>10,051</b>	<b>-</b>	<b>400</b>	<b>11,351</b>





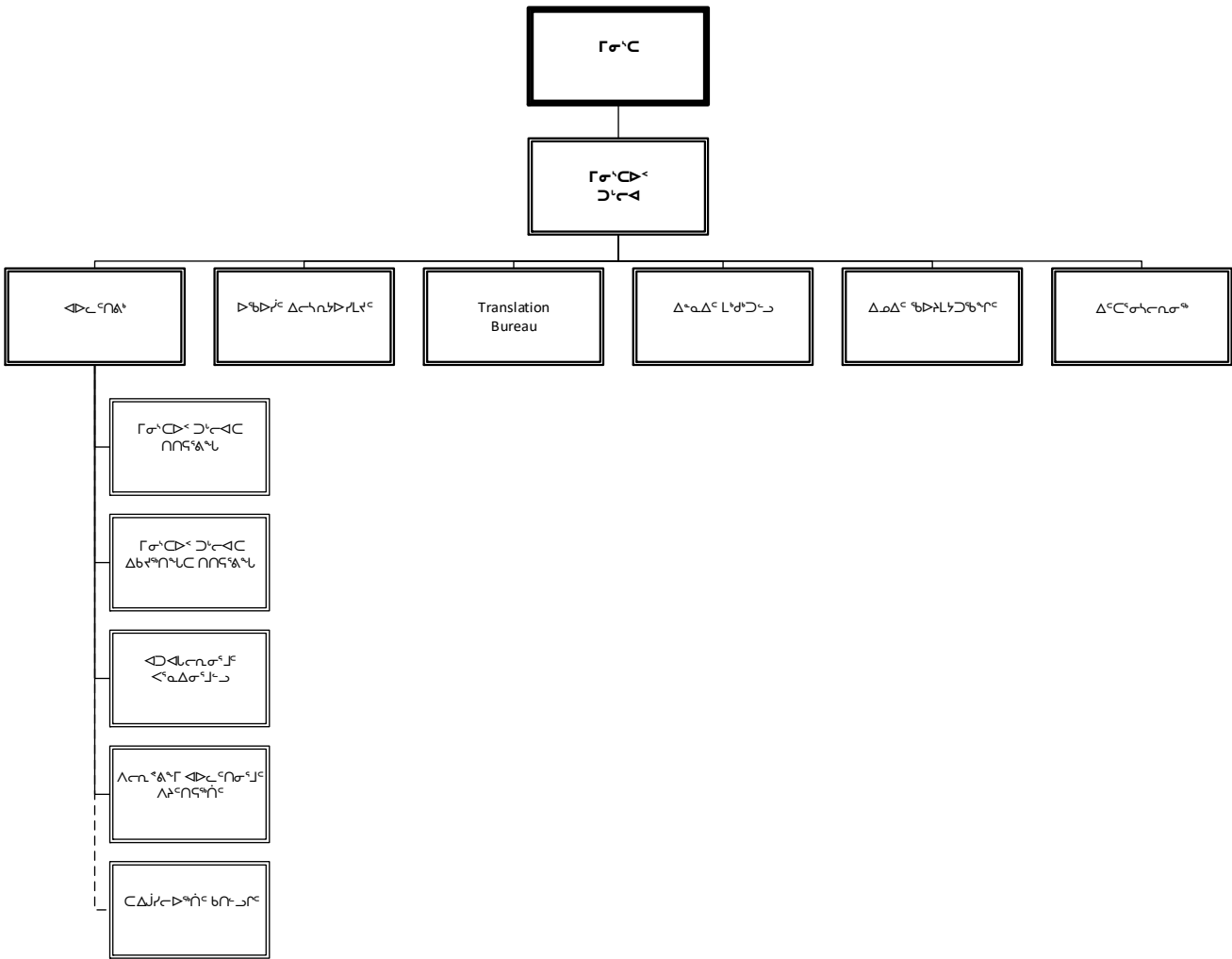
ᑎᓄᓐᖃᓄᓐ

ርዕስ ገጽ  
ገጽ

ገጽ ፩ የገጽ ፩  
ገጽ ፩ የገጽ ፩

ገጽ ፩ የገጽ ፩  
ገጽ ፩ የገጽ ፩

ገጽ ፩ የገጽ ፩







ᐃᓗᓕᓐᓂᓐ

ᐃᓕᓂᓐ ᐃᓂᓗᓂᓐ

ᐃᓕᓂᓐ

ᐃᓂᓗᓂᓐ

ᐃᓕᓂᓐ ᐃᓂᓗᓂᓐ

ᐃᓂᓗᓂᓐ - ᐃᓂᓗᓂᓐ ᐃᓂᓗᓂᓐ

ᐃᓂᓗᓂᓐ ᐃᓂᓗᓂᓐ











ᐃᓕᓐᓂᐱᓪᓗᓕᓕᓂᐱᓪᓗᓕ

ገጽ 3

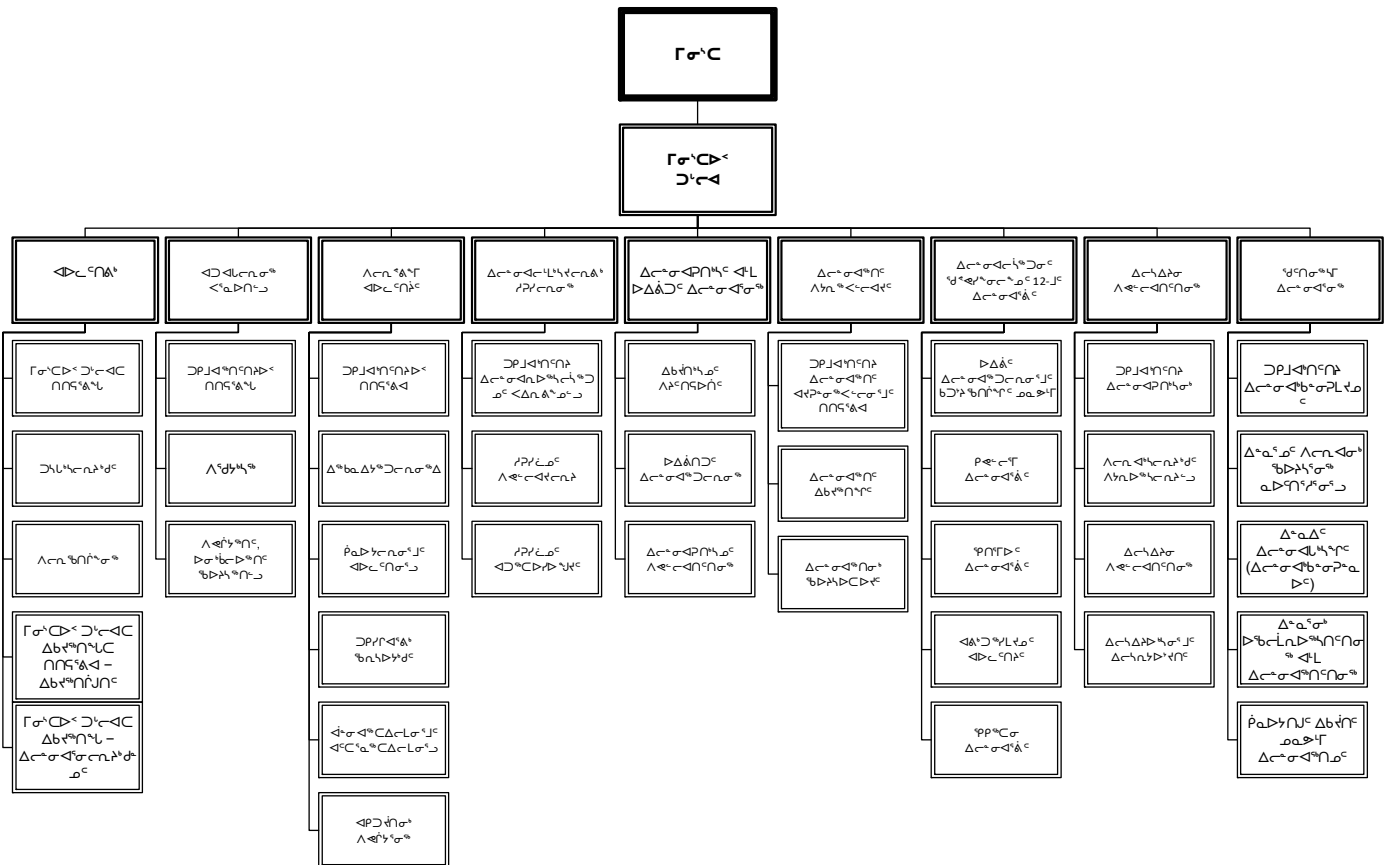
ገጽ 4  
 ገጽ 5  
 ገጽ 6

ገጽ 7  
 ገጽ 8  
 ገጽ 9

ገጽ 10  
 ገጽ 11  
 ገጽ 12

ገጽ 13

ገጽ 14



### ግብርና

ደብዳቤ አቅጣጫን ለማረጋገጥ የሚያስፈልገው የግብርና ገጽ የደብዳቤ አቅጣጫ ለጋራ ጸሎት ማድረግ ይቻላል። ለደብዳቤ አቅጣጫ ለማረጋገጥ የሚያስፈልገው የግብርና ገጽ የደብዳቤ አቅጣጫ ለጋራ ጸሎት ማድረግ ይቻላል።

የግብርና ገጽ የደብዳቤ አቅጣጫ ለማረጋገጥ የሚያስፈልገው የግብርና ገጽ የደብዳቤ አቅጣጫ ለጋራ ጸሎት ማድረግ ይቻላል። ለደብዳቤ አቅጣጫ ለማረጋገጥ የሚያስፈልገው የግብርና ገጽ የደብዳቤ አቅጣጫ ለጋራ ጸሎት ማድረግ ይቻላል።

በደብዳቤ አቅጣጫ ላይ የሚሰጡ ጥያቄዎች ለጋራ ጸሎት ማድረግ ይቻላል። ለደብዳቤ አቅጣጫ ለማረጋገጥ የሚያስፈልገው የግብርና ገጽ የደብዳቤ አቅጣጫ ለጋራ ጸሎት ማድረግ ይቻላል።

### የደብዳቤ አቅጣጫ ደብዳቤ

የደብዳቤ አቅጣጫ	የግብርና ገጽ ደብዳቤ	የግብርና ገጽ ደብዳቤ	የግብርና ገጽ ደብዳቤ	የግብርና ገጽ ደብዳቤ
	2021-2022 (\$000)	2020-2021 (\$000)	2020-2021 (\$000)	2019-2020 (\$000)
የደብዳቤ አቅጣጫ	-	-	-	-
የግብርና ገጽ	34,180	20,192	7,330	23,241
የግብርና ገጽ ጋር ያለው	1,000	1,000	1,000	1,374
<b>ጠቅላላ</b>	<b>35,180</b>	<b>21,192</b>	<b>8,330</b>	<b>24,615</b>



ᐱᓕᓂᓐᓂᓐ ᐃᓕᓂᓐᓂᓐ

ᐱᓕᓂᓐᓂᓐ ᐃᓕᓂᓐᓂᓐ

ᐱᓕᓂᓐᓂᓐ

ᐱᓕᓂᓐᓂᓐ

ᐱᓕᓂᓐᓂᓐ ᐃᓕᓂᓐᓂᓐ ᐃᓕᓂᓐᓂᓐ  
ᐃᓕᓂᓐᓂᓐ ᐃᓕᓂᓐᓂᓐ ᐃᓕᓂᓐᓂᓐ  
ᐃᓕᓂᓐᓂᓐ ᐃᓕᓂᓐᓂᓐ ᐃᓕᓂᓐᓂᓐ  
ᐃᓕᓂᓐᓂᓐ ᐃᓕᓂᓐᓂᓐ ᐃᓕᓂᓐᓂᓐ  
ᐃᓕᓂᓐᓂᓐ ᐃᓕᓂᓐᓂᓐ ᐃᓕᓂᓐᓂᓐ  
ᐃᓕᓂᓐᓂᓐ ᐃᓕᓂᓐᓂᓐ ᐃᓕᓂᓐᓂᓐ  
ᐃᓕᓂᓐᓂᓐ ᐃᓕᓂᓐᓂᓐ ᐃᓕᓂᓐᓂᓐ

ᐱᓕᓂᓐᓂᓐ  
ᐃᓕᓂᓐᓂᓐ  
ᐃᓕᓂᓐᓂᓐ  
ᐃᓕᓂᓐᓂᓐ - ᐃᓕᓂᓐᓂᓐ  
ᐃᓕᓂᓐᓂᓐ - ᐃᓕᓂᓐᓂᓐ  
ᐃᓕᓂᓐᓂᓐ - ᐃᓕᓂᓐᓂᓐ  
ᐃᓕᓂᓐᓂᓐ - ᐃᓕᓂᓐᓂᓐ

ᐃᓕᓂᓐᓂᓐ ᐃᓕᓂᓐᓂᓐ  
ᐃᓕᓂᓐᓂᓐ ᐃᓕᓂᓐᓂᓐ  
ᐃᓕᓂᓐᓂᓐ ᐃᓕᓂᓐᓂᓐ  
ᐃᓕᓂᓐᓂᓐ ᐃᓕᓂᓐᓂᓐ  
ᐃᓕᓂᓐᓂᓐ ᐃᓕᓂᓐᓂᓐ  
ᐃᓕᓂᓐᓂᓐ ᐃᓕᓂᓐᓂᓐ  
ᐃᓕᓂᓐᓂᓐ ᐃᓕᓂᓐᓂᓐ

**Χρηματοοικονομικές Πρωτόκολλοι & Διαδικασίες**

	Πωλησιές (\$000)	Προμήθειες (\$000)	Εξόχωση (\$000)	Ποσότητα (\$000)	Κόστος (\$000)
Αποθήκευση	-	-	-	-	-
Αγορές	7,280	9,000	16,000	1,900	34,180
Βελτίωση & Λειτουργία	1,000	-	-	-	1,000
<b>Κόστος &amp; Προμήθειες</b>	<b>8,280</b>	<b>9,000</b>	<b>16,000</b>	<b>1,900</b>	<b>35,180</b>









ᑎᓄᓐᓂᓄᓐ ᑎᓄᓐᓂᓄᓐ









ᐳᓂᐳᓐᓂᓐᓂᓐᓂᓐᓂᓐᓂᓐ ᐱᓐᓂᓐᓂᓐᓂᓐᓂᓐᓂᓐ ᐱᓐᓂᓐᓂᓐᓂᓐᓂᓐ

	ᐱᓐᓂᓐᓂᓐᓂᓐᓂᓐᓂᓐ (\$000)	ᓐᓂᓐᓂᓐᓂᓐᓂᓐᓂᓐ (\$000)	ᓐᓂᓐᓂᓐᓂᓐᓂᓐᓂᓐ (\$000)	ᓐᓂᓐᓂᓐᓂᓐᓂᓐᓂᓐ (\$000)	ᐱᓐᓂᓐᓂᓐᓂᓐᓂᓐ (\$000)
ᐱᓐᓂᓐᓂᓐᓂᓐᓂᓐᓂᓐ	-	-	-	-	-
ᐱᓐᓂᓐᓂᓐᓂᓐᓂᓐᓂᓐ	7,300	250	17,000	-	24,550
ᓐᓂᓐᓂᓐᓂᓐᓂᓐᓂᓐᓂᓐ	-	-	-	-	-
<b>ᐱᓐᓂᓐᓂᓐᓂᓐᓂᓐᓂᓐᓂᓐ ᐱᓐᓂᓐᓂᓐᓂᓐᓂᓐᓂᓐ</b>	<b>7,300</b>	<b>250</b>	<b>17,000</b>	<b>-</b>	<b>24,550</b>









ᑎᓄᓂᓄᓂᓄ<sup>b</sup>ᑦᑦ







ᐱᓕᓕᓕᓕᓕᓕᓕ ᐃᓖᓗᓐᓕ

ᓕᓕᓕᓕᓕᓕᓕᓕᓕ

ᓕᓕᓕᓕᓕᓕ

ᓕᓕᓕᓕᓕᓕᓕᓕ

ᐃᓕᓕᓕᓕᓕᓕᓕᓕᓕ ᐃᓕᓕᓕᓕᓕᓕᓕᓕ  
ᓕᓕᓕᓕᓕᓕᓕᓕᓕᓕᓕᓕᓕᓕᓕᓕᓕᓕᓕ  
ᐃᓕᓕᓕᓕᓕᓕᓕᓕᓕᓕᓕᓕᓕᓕᓕᓕᓕᓕᓕ

ᓕᓕᓕᓕᓕᓕᓕᓕᓕ  
ᓕᓕᓕᓕᓕᓕᓕᓕᓕᓕᓕᓕᓕᓕᓕᓕᓕᓕ  
ᓕᓕᓕᓕᓕᓕᓕᓕᓕᓕᓕᓕᓕᓕᓕᓕᓕᓕᓕ

ᐃᓕᓕᓕᓕᓕᓕᓕᓕᓕ  
ᐃᓕᓕᓕᓕᓕᓕᓕᓕᓕᓕᓕᓕᓕᓕᓕᓕᓕ  
ᐃᓕᓕᓕᓕᓕᓕᓕᓕᓕᓕᓕᓕᓕᓕᓕᓕᓕᓕ











ᓄᓇᓕᓄᓂ ᓂᓴᓴᓂᓄᓂᓂ  
ᓴᓂᓂᓂᓂᓂᓂᓂᓂ

የግብርና ስርዓት

ግብር

የግብርና ስርዓት

ግብርና ስርዓት ለግብርና ስርዓት

LPL ስርዓት

የግብርና ስርዓት

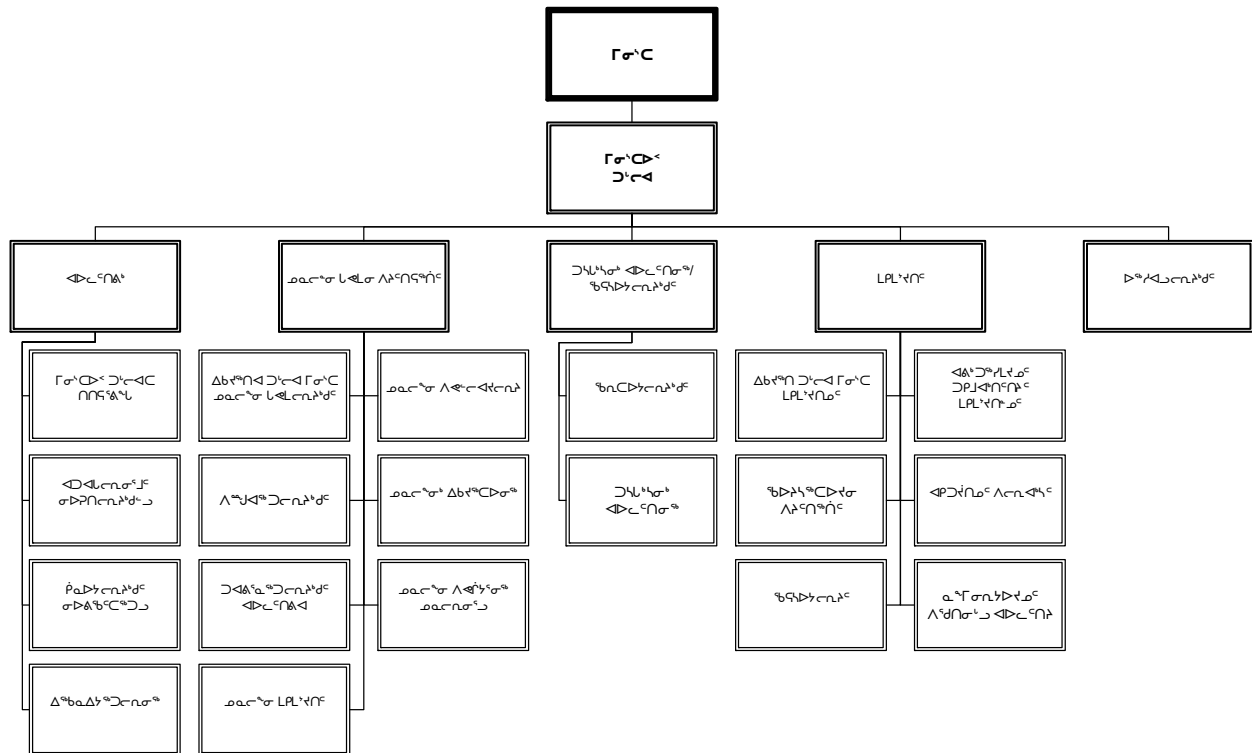
ግብርና ስርዓት ለግብርና ስርዓት

የግብርና ስርዓት

ግብርና ስርዓት ለግብርና ስርዓት (የግብርና ስርዓት)

መደራረብ ለግብርና ስርዓት

ደንብ ማረጋገጫ







### ᓄᓕᓕᓕ ᓂᓕᓕᓕᓕ ᓂᓕᓕᓕᓕᓕᓕᓕ

ᓂᓕᓕᓕᓕ ᐸᓕᓕᓕᓕᓕ	ᓂᓕᓕᓕᓕ	ᓂᓕᓕᓕᓕᓕᓕ
ᓄᓕᓕᓕᓕᓕ ᐃᓕᓕᓕᓕ ᐃᓕᓕᓕᓕᓕ ᐸᓕᓕᓕᓕᓕᓕᓕᓕᓕ ᐃᓕᓕᓕᓕᓕᓕᓕᓕᓕ ᓂᓕᓕᓕᓕᓕᓕᓕᓕᓕᓕᓕᓕ	ᐃᓕᓕᓕᓕᓕ ᓂᓕᓕᓕᓕᓕᓕᓕᓕ	ᐸᓕᓕᓕᓕᓕ ᐃᓕᓕᓕᓕᓕ ᐸᓕᓕᓕᓕᓕ ᐃᓕᓕᓕᓕᓕ ᐸᓕᓕᓕᓕᓕ ᐃᓕᓕᓕᓕᓕ
ᐸᓕᓕᓕᓕᓕᓕ ᓂᓕᓕᓕᓕᓕᓕᓕᓕᓕ ᓂᓕᓕᓕᓕᓕᓕ ᓄᓕᓕᓕᓕᓕᓕᓕ ᐃᓕᓕᓕᓕᓕᓕᓕᓕᓕᓕ ᓂᓕᓕᓕᓕᓕᓕᓕᓕᓕᓕᓕᓕᓕᓕᓕᓕᓕ ᐸᓕᓕᓕᓕᓕᓕᓕᓕ ᐃᓕᓕᓕᓕᓕᓕᓕᓕᓕ	ᓄᓕᓕᓕᓕ - ᓄᓕᓕᓕᓕ ᐸᓕᓕᓕᓕᓕᓕᓕᓕᓕᓕ ᓄᓕᓕᓕᓕ - ᓄᓕᓕᓕᓕ ᐸᓕᓕᓕᓕᓕᓕᓕᓕᓕᓕ	ᐸᓕᓕᓕᓕᓕ ᐃᓕᓕᓕᓕᓕ ᐸᓕᓕᓕᓕᓕ ᐃᓕᓕᓕᓕᓕ ᐸᓕᓕᓕᓕᓕ ᐃᓕᓕᓕᓕᓕ
ᐸᓕᓕᓕᓕᓕᓕᓕ ᐸᓕᓕᓕᓕᓕᓕᓕᓕᓕᓕᓕ ᐸᓕᓕᓕᓕᓕᓕᓕᓕᓕ ᓂᓕᓕᓕᓕᓕᓕᓕᓕᓕᓕᓕ	ᓄᓕᓕᓕᓕ - ᓄᓕᓕᓕᓕ ᐸᓕᓕᓕᓕᓕᓕᓕᓕᓕᓕᓕ	ᓂᓕᓕᓕᓕᓕᓕ ᐸᓕᓕᓕ ᓂᓕᓕᓕᓕᓕᓕᓕᓕᓕᓕᓕ
ᐸᓕᓕᓕᓕᓕᓕᓕᓕᓕᓕᓕᓕᓕᓕ	ᓄᓕᓕᓕᓕ - ᓄᓕᓕᓕᓕ ᐸᓕᓕᓕᓕᓕᓕᓕᓕᓕᓕᓕ	ᐸᓕᓕᓕᓕ ᐃᓕᓕᓕᓕᓕ
ᓄᓕᓕᓕᓕᓕ ᓂᓕᓕᓕᓕᓕᓕ ᓂᓕᓕᓕᓕᓕᓕᓕ (SCF) ᐸᓕᓕᓕᓕᓕᓕᓕᓕ	ᓄᓕᓕᓕᓕ - ᓄᓕᓕᓕᓕ ᐸᓕᓕᓕᓕᓕᓕᓕᓕᓕᓕᓕ	ᐸᓕᓕᓕᓕᓕ ᐃᓕᓕᓕᓕᓕ
ᓄᓕᓕᓕᓕᓕ ᐸᓕᓕᓕᓕᓕ ᐸᓕᓕᓕᓕᓕᓕᓕᓕᓕᓕᓕᓕ ᐃᓕᓕᓕᓕᓕᓕ	ᓄᓕᓕᓕᓕ - ᓄᓕᓕᓕᓕ ᐸᓕᓕᓕᓕᓕᓕᓕᓕᓕᓕᓕ	ᐸᓕᓕᓕᓕᓕ ᐃᓕᓕᓕᓕᓕ
ᓂᓕᓕᓕᓕᓕᓕ ᐸᓕᓕᓕᓕᓕᓕ (\$250,000 ᐸᓕᓕᓕᓕᓕᓕᓕ)	ᓄᓕᓕᓕᓕ - ᓄᓕᓕᓕᓕ ᐸᓕᓕᓕᓕᓕᓕᓕᓕᓕᓕ	ᐸᓕᓕᓕᓕᓕ ᐃᓕᓕᓕᓕᓕ





ግብርና ስራ ለግብርና ስራ

ሰነድ ስርዓት	ግብርና ስራ	ግብርና ስራ
ግብርና ስራ ለግብርና ስራ	ግብርና ስራ	ግብርና ስራ









ᓄᓂᓂᓂ ᓄᓂᓂᓂ  
ᓄᓂᓂᓂ ᓄᓂᓂᓂ

ርዕሰ ጉዳይ  
ግብርና

ግብርና

ግብርና ስራ ልማትና ጥበቃ  
ግብርና ስራ ልማትና ጥበቃ

ግብርና

ግብርና ስራ ልማትና ጥበቃ

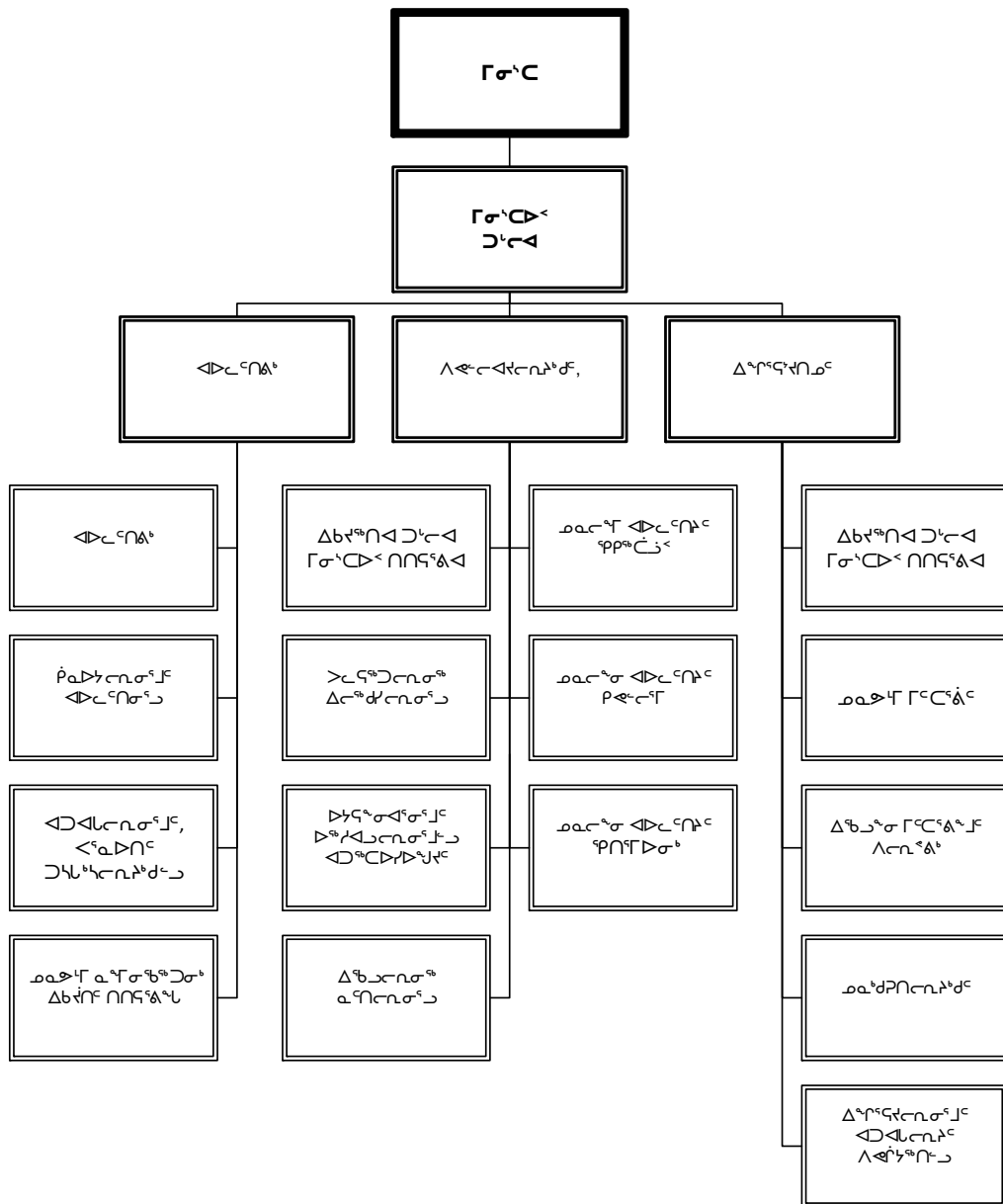
ግብርና

ግብርና ስራ ልማትና ጥበቃ  
ግብርና ስራ ልማትና ጥበቃ

ግብርና

ግብርና ስራ ልማትና ጥበቃ

ግብርና ስራ ልማትና ጥበቃ









ᐃᓐᓂᓐᓂᓐᐸᓐ

ᓐᓂᓂᓐᐸᓐ ᐸᓂᓂᓐ	ᓂᓂᓐ	ᓂᓂᓐᐸᓐ
ᓂᓂᓐᐸᓐ ᐸᓂᓂᓐ	ᐃᓐᓂᓐᐸᓐ	ᐸᓂᓂᓐ ᐸᓂᓂᓐ
ᓂᓂᓐᐸᓐ ᐸᓂᓂᓐ	ᓂᓂᓐ	ᐸᓂᓂᓐ ᐸᓂᓂᓐ
ᓂᓂᓐᐸᓐ ᐸᓂᓂᓐ	ᓂᓂᓐ	ᐸᓂᓂᓐ ᐸᓂᓂᓐ
ᓂᓂᓐᐸᓐ ᐸᓂᓂᓐ	ᓂᓂᓐᐸᓐ	ᐸᓂᓂᓐ ᐸᓂᓂᓐ
ᓂᓂᓐᐸᓐ ᐸᓂᓂᓐ	ᓂᓂᓐᐸᓐ	ᐸᓂᓂᓐ ᐸᓂᓂᓐ
ᓂᓂᓐᐸᓐ ᐸᓂᓂᓐ ᐸᓂᓂᓐ	ᓂᓂᓐᐸᓐ	ᐸᓂᓂᓐ ᐸᓂᓂᓐ
ᐸᓂᓂᓐ ᐸᓂᓂᓐ (P3)	ᐃᓐᓂᓐᐸᓐ	ᐸᓂᓂᓐ ᐸᓂᓂᓐ
ᐃᓐᓂᓐᓂᓐᐸᓐ ᐸᓂᓂᓐ ᐸᓂᓂᓐ	ᓂᓂᓐ - ᓂᓂᓐ ᐸᓂᓂᓐ	ᐸᓂᓂᓐ ᐸᓂᓂᓐ
ᓂᓂᓐᐸᓐ ᐸᓂᓂᓐ (\$250,000 ᐸᓂᓂᓐ)	ᓂᓂᓐ - ᓂᓂᓐ ᐸᓂᓂᓐ	ᐸᓂᓂᓐ ᐸᓂᓂᓐ
ᐸᓂᓂᓐ ᐸᓂᓂᓐ	ᓂᓂᓐ - ᓂᓂᓐ ᐸᓂᓂᓐ	ᐸᓂᓂᓐ ᐸᓂᓂᓐ

ጋራ ስራ ለጋራ ጥቅም ለሚገባው ስራ ለማድረግ ለሚገባው ስራ ለማድረግ

	ግብርና ለሥራ ለማድረግ ለሚገባው ስራ ለማድረግ (\$000)	ግብርና ለሥራ ለማድረግ ለሚገባው ስራ ለማድረግ (\$000)	ግብርና ለሥራ ለማድረግ ለሚገባው ስራ ለማድረግ (\$000)	ግብርና ለሥራ ለማድረግ ለሚገባው ስራ ለማድረግ (\$000)	ግብርና ለሥራ ለማድረግ ለሚገባው ስራ ለማድረግ (\$000)
ግብርና ለሥራ ለማድረግ ለሚገባው ስራ ለማድረግ	500	-	-	-	500
ግብርና ለሥራ ለማድረግ ለሚገባው ስራ ለማድረግ	5,034	250	4,665	1,000	10,949
ግብርና ለሥራ ለማድረግ ለሚገባው ስራ ለማድረግ	-	-	-	-	-
<b>ግብርና ለሥራ ለማድረግ ለሚገባው ስራ ለማድረግ</b>	<b>5,534</b>	<b>250</b>	<b>4,665</b>	<b>1,000</b>	<b>11,449</b>







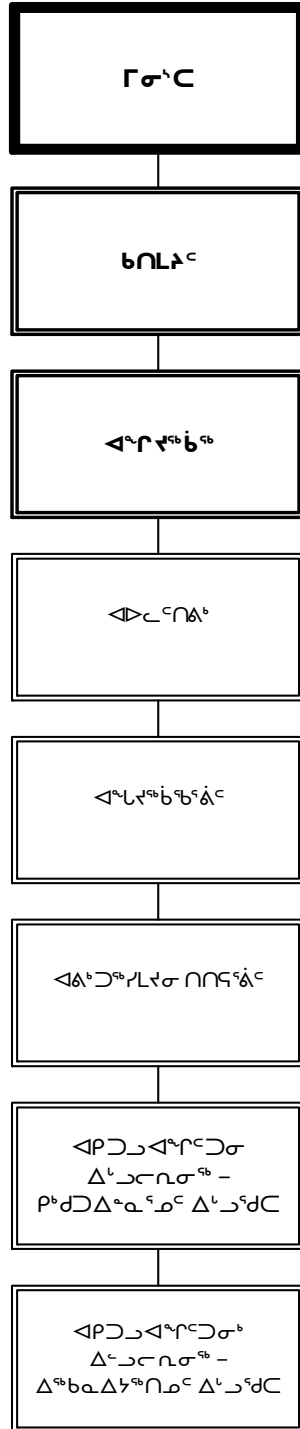
ᓄᓇᓂᓄᓐ ᓄᓇᓂᓄᓐ ᓄᓇᓂᓄᓐ

የሥራ ልማት  
ጥራት ማረጋገጫ ስርዓት

የሥራ ልማት  
ስርዓት

የጥራት ማረጋገጫ  
ስርዓት

ደንበኞችን ለማሰባሰብ

















NUNAVUNMI  
INIRNIRIT  
ILIHARVIAT

---

COLLÈGE  
DE L'ARCTIQUE  
DU NUNAVUT



ᓄᓇᓂᓴᓴ  
ᓴᓴᓴᓴᓴᓴᓴᓴᓴ

---

NUNAVUT  
ARCTIC  
COLLEGE

ርዕሰ ጉዳይ  
ገጽ

ገጽ  
ገጽ

ገጽ  
ገጽ

ዲ.ቲ.ቲ. ስርዓት











ጋራ ገቢዎችና ጋራ ገደቦች ሪፖርት

	ጋራ ገቢዎች (\$000)	ጋራ ገደቦች (\$000)	ጋራ ገቢዎች (\$000)	ጋራ ገደቦች (\$000)	ጋራ ገቢዎች (\$000)
ጋራ ገቢዎች ለጋራ ገደቦች	-	-	-	-	-
ጋራ ገቢዎች ለጋራ ገደቦች	1,800	-	-	200	2,000
ጋራ ገቢዎች ለጋራ ገደቦች	-	-	-	-	-
<b>ጋራ ገቢዎች ለጋራ ገደቦች</b>	<b>1,800</b>	<b>-</b>	<b>-</b>	<b>200</b>	<b>2,000</b>







▷ Δ J ◁ P P <sup>9b</sup> | :  
D P <sup>c</sup>





















### የገንዘብ ሥራ ስርዓት (ገንዘብ ሥራ ስርዓት/ገንዘብ ሥራ ስርዓት)

ገንዘብ ሥራ ስርዓት	ገንዘብ ሥራ ስርዓት	ገንዘብ ሥራ ስርዓት
የገንዘብ ሥራ ስርዓት ለገንዘብ ሥራ ስርዓት	ገንዘብ ሥራ ስርዓት	ገንዘብ ሥራ ስርዓት
ገንዘብ ሥራ ስርዓት ለገንዘብ ሥራ ስርዓት	ገንዘብ ሥራ ስርዓት - ገንዘብ ሥራ ስርዓት	ገንዘብ ሥራ ስርዓት
ገንዘብ ሥራ ስርዓት ለገንዘብ ሥራ ስርዓት	ገንዘብ ሥራ ስርዓት - ገንዘብ ሥራ ስርዓት	ገንዘብ ሥራ ስርዓት
ገንዘብ ሥራ ስርዓት ለገንዘብ ሥራ ስርዓት	ገንዘብ ሥራ ስርዓት - ገንዘብ ሥራ ስርዓት	ገንዘብ ሥራ ስርዓት
ገንዘብ ሥራ ስርዓት ለገንዘብ ሥራ ስርዓት	ገንዘብ ሥራ ስርዓት - ገንዘብ ሥራ ስርዓት	ገንዘብ ሥራ ስርዓት





### የገንዘብ ልማት

የገንዘብ ልማት ስልጠና	ዓመት	የገንዘብ ልማት
የገንዘብ ልማት ስልጠና	2021	የገንዘብ ልማት
የገንዘብ ልማት ስልጠና	2022	የገንዘብ ልማት
የገንዘብ ልማት ስልጠና	2023	የገንዘብ ልማት



የገንዘብ ልማት ስልጠና

የገንዘብ ልማት ስልጠና	ዓይነት	የገንዘብ ልማት
የገንዘብ ልማት ስልጠና	የገንዘብ ልማት	የገንዘብ ልማት
የገንዘብ ልማት ስልጠና	የገንዘብ ልማት	የገንዘብ ልማት
የገንዘብ ልማት ስልጠና	የገንዘብ ልማት	የገንዘብ ልማት
የገንዘብ ልማት ስልጠና	የገንዘብ ልማት	የገንዘብ ልማት
የገንዘብ ልማት ስልጠና	የገንዘብ ልማት	የገንዘብ ልማት
የገንዘብ ልማት ስልጠና	የገንዘብ ልማት	የገንዘብ ልማት
የገንዘብ ልማት ስልጠና	የገንዘብ ልማት	የገንዘብ ልማት



የገንዘብ አገልግሎት

ለገንዘብ አገልግሎት ለገንዘብ አገልግሎት	ደንበኞች	የገንዘብ አገልግሎት
የገንዘብ አገልግሎት ለገንዘብ አገልግሎት	የገንዘብ አገልግሎት	የገንዘብ አገልግሎት
የገንዘብ አገልግሎት ለገንዘብ አገልግሎት	የገንዘብ አገልግሎት	የገንዘብ አገልግሎት
የገንዘብ አገልግሎት ለገንዘብ አገልግሎት	የገንዘብ አገልግሎት	የገንዘብ አገልግሎት

















ᐱᓕᓚᐃᓴᕐ ᓄᑦᓕᑦᓂᕐᓂᕐ

ᐱᓕᓚᐃᓴᕐ	ᐱᓕᓚᐃᓴᕐ	ᓄᓄᐃᕐᓂᕐ
ᐃᓴᐃᕐ ᐅᓄᓴᓂᕐᓂᕐ ᐅᓂᕐᓂᕐ	ᓄᑦᓕᑦᓂᕐ ᓚᓚᓚᓂᕐ ᓂᕐᓂᕐ ᐱᓂᕐᓂᕐ	ᐅᐃᕐᓂᕐ ᐃᓴᓂᕐ
ᐃᓴᓂᕐᓂᕐ ᓂᕐᓂᕐ ᓂᕐᓂᕐ ᓂᕐᓂᕐ ᐱᓂᕐᓂᕐ	ᓄᑦᓂᕐ ᓂᕐᓂᕐ	ᓂᕐᓂᕐ ᐱᓂᕐᓂᕐ
ᐃᓴᓂᕐ ᓂᕐᓂᕐ ᓂᕐᓂᕐ	ᐱᓂᕐᓂᕐ ᓂᕐᓂᕐ ᓂᕐᓂᕐ	ᓂᕐᓂᕐ ᐱᓂᕐᓂᕐ
ᓂᕐᓂᕐ ᐃᓂᕐᓂᕐ ᓂᕐᓂᕐ ᐱᓂᕐᓂᕐ	ᐅᓂᕐᓂᕐ	ᓂᕐᓂᕐ ᐱᓂᕐᓂᕐ
ᓂᕐᓂᕐ ᓂᕐᓂᕐ ᓂᕐᓂᕐ ᓂᕐᓂᕐ	ᐅᓂᕐᓂᕐ ᓂᕐᓂᕐ	ᓂᕐᓂᕐ ᐱᓂᕐᓂᕐ
ᐃᓴᓂᕐ ᓂᕐᓂᕐ ᓂᕐᓂᕐ ᓂᕐᓂᕐ ᐅᓂᕐᓂᕐ ᐅᓂᕐᓂᕐ ᓂᕐᓂᕐ ᐅᓂᕐᓂᕐ ᐅᓂᕐᓂᕐ ᐅᓂᕐᓂᕐ ᓂᕐᓂᕐ ᓂᕐᓂᕐ ᓂᕐᓂᕐ ᐅᓂᕐᓂᕐ ᐅᓂᕐᓂᕐ ᓂᕐᓂᕐ ᓂᕐᓂᕐ ᓂᕐᓂᕐ ᐅᓂᕐᓂᕐ ᐅᓂᕐᓂᕐ ᓂᕐᓂᕐ ᓂᕐᓂᕐ ᓂᕐᓂᕐ ᐅᓂᕐᓂᕐ ᐅᓂᕐᓂᕐ ᓂᕐᓂᕐ ᓂᕐᓂᕐ ᓂᕐᓂᕐ ᐅᓂᕐᓂᕐ ᐅᓂᕐᓂᕐ ᓂᕐᓂᕐ ᓂᕐᓂᕐ ᓂᕐᓂᕐ ᐅᓂᕐᓂᕐ	ᓂᕐᓂᕐ ᓂᕐᓂᕐ ᓂᕐᓂᕐ ᓂᕐᓂᕐ ᐅᓂᕐᓂᕐ ᓂᕐᓂᕐ ᓂᕐᓂᕐ ᓂᕐᓂᕐ ᓂᕐᓂᕐ ᓂᕐᓂᕐ ᓂᕐᓂᕐ ᓂᕐᓂᕐ	ᓂᕐᓂᕐ ᐱᓂᕐᓂᕐ ᓂᕐᓂᕐ ᐱᓂᕐᓂᕐ ᓂᕐᓂᕐ ᐱᓂᕐᓂᕐ ᓂᕐᓂᕐ ᐱᓂᕐᓂᕐ ᓂᕐᓂᕐ ᐱᓂᕐᓂᕐ ᓂᕐᓂᕐ ᐱᓂᕐᓂᕐ ᐅᓂᕐᓂᕐ ᐅᓂᕐᓂᕐ ᓂᕐᓂᕐ ᐱᓂᕐᓂᕐ
ᓂᕐᓂᕐ ᓂᕐᓂᕐ ᓂᕐᓂᕐ	ᐱᓂᕐᓂᕐ ᓂᕐᓂᕐ ᓂᕐᓂᕐ	ᓂᕐᓂᕐ ᐱᓂᕐᓂᕐ
ᓂᕐᓂᕐ ᐅᓂᕐᓂᕐ ᓂᕐᓂᕐ	ᐅᓂᕐᓂᕐ ᓂᕐᓂᕐ	ᓂᕐᓂᕐ ᐱᓂᕐᓂᕐ



































### የሰጠን ስራ ለፍጥነት ለማስፈጸም የሚያስፈልጉትን ሰጠን

(\$000)

የሰጠን ስራ ለፍጥነት ለማስፈጸም የሚያስፈልጉትን ሰጠን	የሰጠን ስራ ለፍጥነት ለማስፈጸም የሚያስፈልጉትን ሰጠን	2021-22	2023-26	የሰጠን ስራ ለፍጥነት ለማስፈጸም የሚያስፈልጉትን ሰጠን	የሰጠን ስራ ለፍጥነት ለማስፈጸም የሚያስፈልጉትን ሰጠን	የሰጠን ስራ ለፍጥነት ለማስፈጸም የሚያስፈልጉትን ሰጠን	የሰጠን ስራ ለፍጥነት ለማስፈጸም የሚያስፈልጉትን ሰጠን
የሰጠን ስራ ለፍጥነት ለማስፈጸም የሚያስፈልጉትን ሰጠን	597	3,638	4,300	7,938	4,740	3,795	8,535



ᑭᑦᑎᐱᑦᐱᓪ ᐱᓯᓯᓪ ᐱᓯᓯᓪ ᐱᓯᓯᓪ ᐱᓯᓯᓪ ᐱᓯᓯᓪ ᐱᓯᓯᓪ ᐱᓯᓯᓪ ᐱᓯᓯᓪ ᐱᓯᓯᓪ

(\$000)

ᐱᓯᓯᓪ	ᑭᑦᑎᐱᑦᐱᓪ ᐱᓯᓯᓪ ᐱᓯᓯᓪ	ᐱᓯᓯᓪ 2021-22	ᐱᓯᓯᓪ 2023-26	ᐱᓯᓯᓪ ᐱᓯᓯᓪ	ᐱᓯᓯᓪ ᐱᓯᓯᓪ	ᐱᓯᓯᓪ ᐱᓯᓯᓪ	ᐱᓯᓯᓪ ᐱᓯᓯᓪ
ᑭᑦᑎᐱᑦᐱᓪ ᐱᓯᓯᓪ ᐱᓯᓯᓪ ᐱᓯᓯᓪ ᐱᓯᓯᓪ (ᑭᑦᑎᐱᑦᐱᓪ)							
ᐱᓯᓯᓪ ᐱᓯᓯᓪ ᐱᓯᓯᓪ ᐱᓯᓯᓪ							
ᐱᓯᓯᓪ ᐱᓯᓯᓪ							
ᐱᓯᓯᓪ ᐱᓯᓯᓪ ᐱᓯᓯᓪ ᐱᓯᓯᓪ							
ᐱᓯᓯᓪ ᐱᓯᓯᓪ							
ᐱᓯᓯᓪ ᐱᓯᓯᓪ ᐱᓯᓯᓪ ᐱᓯᓯᓪ							
ᐱᓯᓯᓪ ᐱᓯᓯᓪ ᐱᓯᓯᓪ ᐱᓯᓯᓪ	93,700	-	-	-	93,700	32,434	126,134
ᐱᓯᓯᓪ ᐱᓯᓯᓪ ᐱᓯᓯᓪ ᐱᓯᓯᓪ							
ᐱᓯᓯᓪ ᐱᓯᓯᓪ ᐱᓯᓯᓪ ᐱᓯᓯᓪ	205,435	9,206	95,633	104,839	310,274	117,938	428,212

ᐱᓯᓴᓯᐅ ᓄᓄᓄᓄ ᓄᓄᓄᓄ ᓄᓄᓄᓄ ᓄᓄᓄᓄ ᓄᓄᓄᓄ ᓄᓄᓄᓄ ᓄᓄᓄᓄ ᓄᓄᓄᓄ ᓄᓄᓄᓄ ᓄᓄᓄᓄ

(\$000)

ᓄᓄᓄᓄ	ᓄᓄᓄᓄ ᓄᓄᓄᓄ ᓄᓄᓄᓄ	ᓄᓄᓄᓄ ᓄᓄᓄᓄ	ᓄᓄᓄᓄ ᓄᓄᓄᓄ	ᓄᓄᓄᓄ ᓄᓄᓄᓄ	ᓄᓄᓄᓄ ᓄᓄᓄᓄ	ᓄᓄᓄᓄ ᓄᓄᓄᓄ	ᓄᓄᓄᓄ ᓄᓄᓄᓄ
	ᓄᓄᓄᓄ ᓄᓄᓄᓄ	2021-22	2023-26	ᓄᓄᓄᓄ ᓄᓄᓄᓄ	ᓄᓄᓄᓄ ᓄᓄᓄᓄ	ᓄᓄᓄᓄ ᓄᓄᓄᓄ	ᓄᓄᓄᓄ ᓄᓄᓄᓄ
<b>ᓄᓄᓄᓄ ᓄᓄᓄᓄ ᓄᓄᓄᓄ ᓄᓄᓄᓄ</b>							
<b>ᓄᓄᓄᓄ ᓄᓄᓄᓄ</b>							
ᓄᓄᓄᓄ ᓄᓄᓄᓄ - ᓄᓄᓄᓄ ᓄᓄᓄᓄ							
ᓄᓄᓄᓄ ᓄᓄᓄᓄ ᓄᓄᓄᓄ ᓄᓄᓄᓄ ᓄᓄᓄᓄ							
<b>ᓄᓄᓄᓄ ᓄᓄᓄᓄ ᓄᓄᓄᓄ ᓄᓄᓄᓄ</b>							
ᓄᓄᓄᓄ ᓄᓄᓄᓄ ᓄᓄᓄᓄ ᓄᓄᓄᓄ / ᓄᓄᓄᓄ ᓄᓄᓄᓄ ᓄᓄᓄᓄ ᓄᓄᓄᓄ ᓄᓄᓄᓄ	4,730	-	-	-	4,730	-	4,730















ᐱᓄᓄᓄ ᐱᓄᓄᓄ ᐱᓄᓄᓄ ᐱᓄᓄᓄ ᐱᓄᓄᓄ  
2019-20

ᐱᓄᓄᓄᓄᓄ	ᐱᓄᓄᓄ	ᐱᓄᓄᓄᓄᓄ
ᐱᓄᓄᓄ ᐱᓄᓄᓄᓄᓄ	ᐱᓄᓄᓄᓄᓄᓄ	ᐱᓄᓄᓄᓄ ᐱᓄᓄᓄᓄᓄᓄ ᐱᓄᓄᓄᓄᓄᓄᓄ
ᐱᓄᓄᓄᓄᓄ ᐱᓄᓄᓄᓄᓄ	ᐱᓄᓄᓄᓄᓄ	ᐱᓄᓄᓄᓄ ᐱᓄᓄᓄᓄᓄᓄ ᐱᓄᓄᓄᓄᓄᓄᓄ
ᐱᓄᓄᓄᓄᓄ ᐱᓄᓄᓄᓄᓄᓄᓄ	ᐱᓄᓄᓄᓄᓄᓄᓄ	ᐱᓄᓄᓄᓄᓄᓄᓄᓄᓄ ᐱᓄᓄᓄᓄᓄᓄᓄᓄᓄ
ᐱᓄᓄᓄᓄᓄ ᐱᓄᓄᓄᓄᓄᓄᓄ	ᐱᓄᓄᓄᓄᓄ	ᐱᓄᓄᓄᓄᓄᓄᓄᓄᓄ ᐱᓄᓄᓄᓄᓄᓄᓄᓄᓄ
ᐱᓄᓄᓄᓄᓄ ᐱᓄᓄᓄᓄᓄᓄᓄ	ᐱᓄᓄᓄᓄᓄᓄᓄ	ᐱᓄᓄᓄᓄᓄᓄᓄᓄᓄ ᐱᓄᓄᓄᓄᓄᓄᓄᓄᓄ
ᐱᓄᓄᓄᓄᓄ ᐱᓄᓄᓄᓄᓄᓄᓄᓄ	ᐱᓄᓄᓄᓄᓄᓄᓄ	ᐱᓄᓄᓄᓄᓄᓄᓄᓄᓄ ᐱᓄᓄᓄᓄᓄᓄᓄᓄᓄ

