

# ՎՐՉԻՈՒՄԻ ՎՉԵՉԵԿԸ

## 2009-2010



ՎՊԵՂԴԸ:  
ՔՁԵՆՆԱԾԸ  
ԴԳՆԵՆԵՆ ԵՆԼՏԵԵ  
ԱՅԼԿՆԸ ԼԵՆԸՎԵՆԻՑ ԵՆԼԳՐԸ  
ԸՂ, 2009  
ՃԵՆՃԸ, ՋԳԸ



# ልጋራ ምዕራፍ ወጪ ስርዓት

## ወጪ ስርዓት ስርዓት

ወጪ ስርዓት	iii
የሥራ ስርዓት ስርዓት ስርዓት - ወጪ ስርዓት ስርዓት ስርዓት ስርዓት ስርዓት	v
ወጪ ስርዓት ስርዓት ስርዓት ስርዓት ስርዓት ስርዓት ስርዓት ስርዓት	vi
ወጪ ስርዓት ስርዓት ስርዓት ስርዓት ስርዓት ስርዓት ስርዓት ስርዓት	vii

## የሥራ ስርዓት ስርዓት ስርዓት ስርዓት ስርዓት ስርዓት ስርዓት ስርዓት

ሥርዓት ስርዓት ስርዓት	ፈ-1
ሥርዓት ስርዓት ስርዓት	ለ-1
ሥርዓት ስርዓት ስርዓት	ቡ-1
ሥርዓት ስርዓት ስርዓት ስርዓት ስርዓት ስርዓት ስርዓት ስርዓት	ቦ-1
ሥርዓት ስርዓት ስርዓት	ገ-1
ሥርዓት ስርዓት ስርዓት ስርዓት ስርዓት ስርዓት ስርዓት ስርዓት	ገ-1
ሥርዓት ስርዓት ስርዓት ስርዓት ስርዓት ስርዓት ስርዓት ስርዓት ስርዓት	ሀ-1
ሥርዓት ስርዓት ስርዓት ስርዓት ስርዓት ስርዓት ስርዓት ስርዓት ስርዓት	ሀ-1
ሥርዓት ስርዓት ስርዓት ስርዓት ስርዓት ስርዓት ስርዓት ስርዓት ስርዓት	ሀ-1
ሥርዓት ስርዓት ስርዓት ስርዓት ስርዓት ስርዓት ስርዓት ስርዓት ስርዓት	ሀ-1

< c d c

















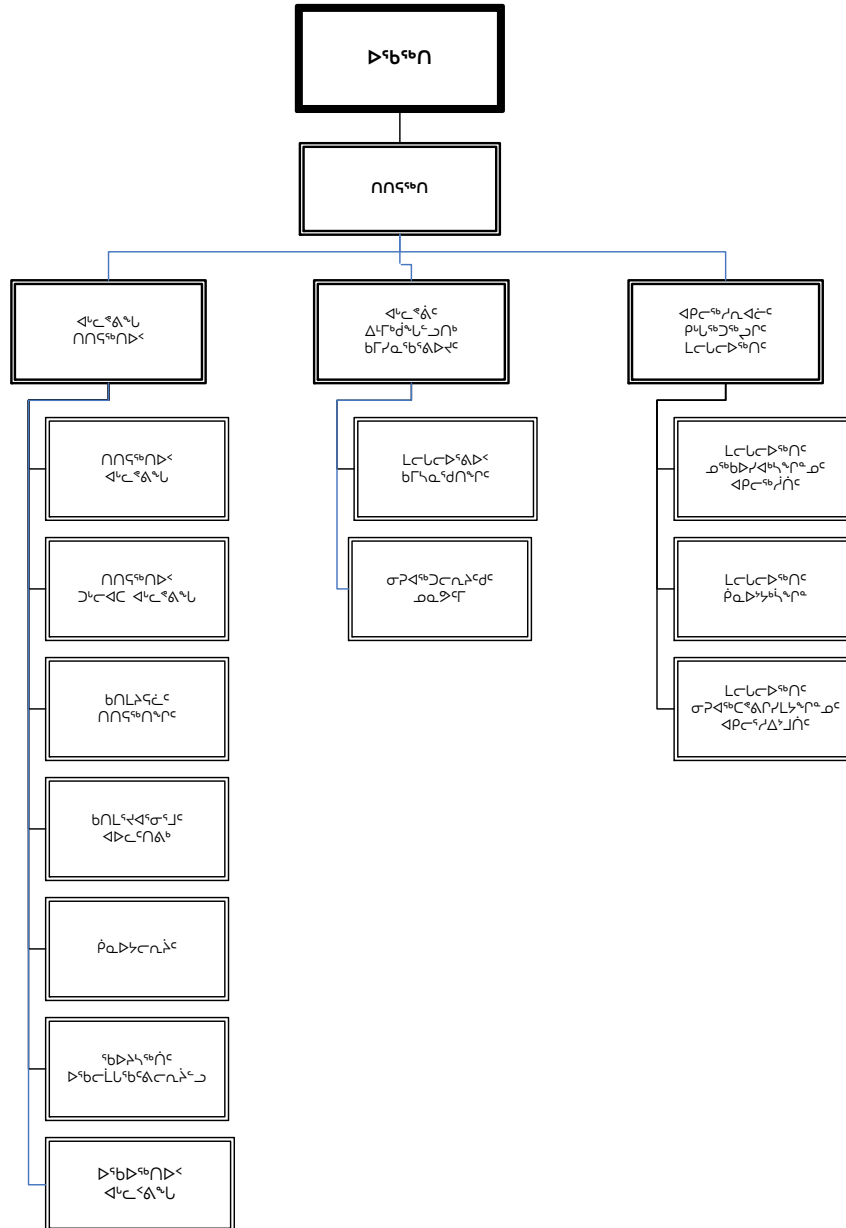


ᑭᓕᓕᓕᓄᓐᓂᓄᓐ ᑎᑎᓐᓂᓄᓐ

የገጽ ፩ ስርዓት  
የገጽ ፩ ስርዓት

ገጽ ፩  
ገጽ ፩

### የገጽ ፩ ስርዓት ስርዓት ስርዓት ስርዓት







ᐱᑦᑎᑦᑭᐱᑦᑭ ᐊᑦᑎᑦᑭᐱᑦᑭ

ᐊᑭᐱᑦᑎᑦᑭ ᓇᐱᓇᐃᑦᐃᑦᑎᑦ	ᐊᑭᐱᑦᑎᑦᑭ ᐊᑦᑎᑦᑭᐱᑦᑭ 2009-2010 (\$000)	ᐊᑭᐱᑦᑎᑦᑭ ᑦᑎᓇᐃᑦᑎᑦᑭ 2010-2014 (\$000)	ᐊᑦᑎᑦᑭᐱᑦᑭ ᐊᑦᑎᑦᑭᐱᑦᑭ ᐊᑦᑎᑦᑭᐱᑦᑭ (\$000)
<b>ᐊᑦᑎᑦᑭᐱᑦᑭ ᐱᑦᑎᑦᑭ</b>			
<b>ᐃᑦᑎᓇᐱᑦᑭ</b>			
ᑭᐱᑦᑎᑦᑭ ᐱᑦᑎᑦᑭᐱᑦᑭ ᑭᐱᑦᑎᑦᑭ ᐱᑦᑎᑦᑭᐱᑦᑭ	50	200	170
ᑭᐱᑦᑎᑦᑭ ᐱᑦᑎᑦᑭᐱᑦᑭ ᐱᑦᑎᑦᑭᐱᑦᑭ ᐱᑦᑎᑦᑭᐱᑦᑭ	125	40	-
ᐱᑦᑎᑦᑭᐱᑦᑭ ᐱᑦᑎᑦᑭᐱᑦᑭ ᐱᑦᑎᑦᑭᐱᑦᑭ ᐱᑦᑎᑦᑭᐱᑦᑭ	125	570	125
ᐱᑦᑎᑦᑭᐱᑦᑭ ᐱᑦᑎᑦᑭᐱᑦᑭ ᐱᑦᑎᑦᑭᐱᑦᑭ ᐱᑦᑎᑦᑭᐱᑦᑭ	1,000	3,000	500
<b>ᐱᑦᑎᑦᑭᐱᑦᑭ ᐊᑦᑎᑦᑭᐱᑦᑭ ᐱᑦᑎᑦᑭ</b>	<b>1,300</b>		
<b>ᑦᑎᑦᑎᑦᑭᐱᑦᑭ ᑭᐱᑦᑎᑦᑭ ᐱᑦᑎᑦᑭᐱᑦᑭ</b>			
<b>ᐃᑦᑎᓇᐱᑦᑭ</b>			
ᐱᑦᑎᑦᑭᐱᑦᑭ ᑦᑎᑦᑎᑦᑭᐱᑦᑭ ᐱᑦᑎᑦᑭᐱᑦᑭ			
<b>ᐱᑦᑎᑦᑭᐱᑦᑭ ᑦᑎᑦᑎᑦᑭᐱᑦᑭ ᑭᐱᑦᑎᑦᑭ ᐱᑦᑎᑦᑭᐱᑦᑭ</b>	<b>70</b>		
<b>ᐱᑦᑎᑦᑭᐱᑦᑭ ᐱᑦᑎᑦᑭᐱᑦᑭ ᐱᑦᑎᑦᑭᐱᑦᑭ</b>	<b>1,370</b>		





ᐊᑭᑦᑎᑦᑭ ᐱᑦᐱᑦᐱᑦᐱᑦᐱᑦ ᐱᑦᐱᑦᐱᑦᐱᑦᐱᑦ ᐱᑦᐱᑦᐱᑦᐱᑦᐱᑦ

ᐊᑭᑦᑎᑦᑭ ᑭᐱᑭᐱᑦᐱᑦᐱᑦ	ᐊᑭᑦᑎᑦᑭ ᐊᑦᐱᑦᐱᑦᐱᑦᐱᑦ 2009-2010 (\$000)	ᐊᑭᑦᑎᑦᑭ ᐱᑦᐱᑦᐱᑦᐱᑦᐱᑦ 2010-2014 (\$000)	ᐊᑦᐱᑦᐱᑦᐱᑦᐱᑦ ᐊᑦᐱᑦᐱᑦᐱᑦᐱᑦ ᐊᑦᐱᑦᐱᑦᐱᑦᐱᑦ (\$000)
ᐊᑦᐱᑦᐱᑦᐱᑦᐱᑦ ᐱᑦᐱᑦᐱᑦᐱᑦ			
ᐱᑦᐱᑦᐱᑦᐱᑦᐱᑦ			
ᐱᑦᐱᑦᐱᑦᐱᑦᐱᑦ ᐊᑦᐱᑦᐱᑦᐱᑦᐱᑦ ᐱᑦᐱᑦᐱᑦᐱᑦᐱᑦ ᐊᑦᐱᑦᐱᑦᐱᑦᐱᑦ	-	-	111
ᐱᑦᐱᑦᐱᑦᐱᑦᐱᑦ ᐊᑦᐱᑦᐱᑦᐱᑦᐱᑦ	-		
ᐱᑦᐱᑦᐱᑦᐱᑦᐱᑦ ᐱᑦᐱᑦᐱᑦᐱᑦᐱᑦ ᐱᑦᐱᑦᐱᑦᐱᑦᐱᑦ			
ᐱᑦᐱᑦᐱᑦᐱᑦᐱᑦ			
ᐱᑦᐱᑦᐱᑦᐱᑦᐱᑦ ᐊᑦᐱᑦᐱᑦᐱᑦᐱᑦ ᐱᑦᐱᑦᐱᑦᐱᑦᐱᑦ ᐊᑦᐱᑦᐱᑦᐱᑦᐱᑦ	-	-	124
ᐱᑦᐱᑦᐱᑦᐱᑦᐱᑦ ᐱᑦᐱᑦᐱᑦᐱᑦᐱᑦ ᐱᑦᐱᑦᐱᑦᐱᑦᐱᑦ	-		
ᐱᑦᐱᑦᐱᑦᐱᑦᐱᑦ ᐱᑦᐱᑦᐱᑦᐱᑦᐱᑦᐱᑦ	-		



ᐱᑭᐱᑦᑭᐱᑦ ᐱᑭᐱᑦᑭᐱᑦ ᐱᑭᐱᑦᑭᐱᑦ

ᐱᑭᐱᑦᑭᐱᑦ ᐱᑭᐱᑦᑭᐱᑦ	ᐱᑭᐱᑦᑭᐱᑦ ᐱᑭᐱᑦᑭᐱᑦ 2009-2010 (\$000)	ᐱᑭᐱᑦᑭᐱᑦ ᐱᑭᐱᑦᑭᐱᑦ 2010-2014 (\$000)	ᐱᑭᐱᑦᑭᐱᑦ ᐱᑭᐱᑦᑭᐱᑦ ᐱᑭᐱᑦᑭᐱᑦ (\$000)
ᐱᑭᐱᑦᑭᐱᑦ ᐱᑭᐱᑦᑭᐱᑦ			
ᐱᑭᐱᑦᑭᐱᑦ ᐱᑭᐱᑦᑭᐱᑦ			
ᐱᑭᐱᑦᑭᐱᑦ ᐱᑭᐱᑦᑭᐱᑦ ᐱᑭᐱᑦᑭᐱᑦ ᐱᑭᐱᑦᑭᐱᑦ ᐱᑭᐱᑦᑭᐱᑦ	30	98	30
ᐱᑭᐱᑦᑭᐱᑦ ᐱᑭᐱᑦᑭᐱᑦ ᐱᑭᐱᑦᑭᐱᑦ	30		
ᐱᑭᐱᑦᑭᐱᑦ ᐱᑭᐱᑦᑭᐱᑦ ᐱᑭᐱᑦᑭᐱᑦ	30		









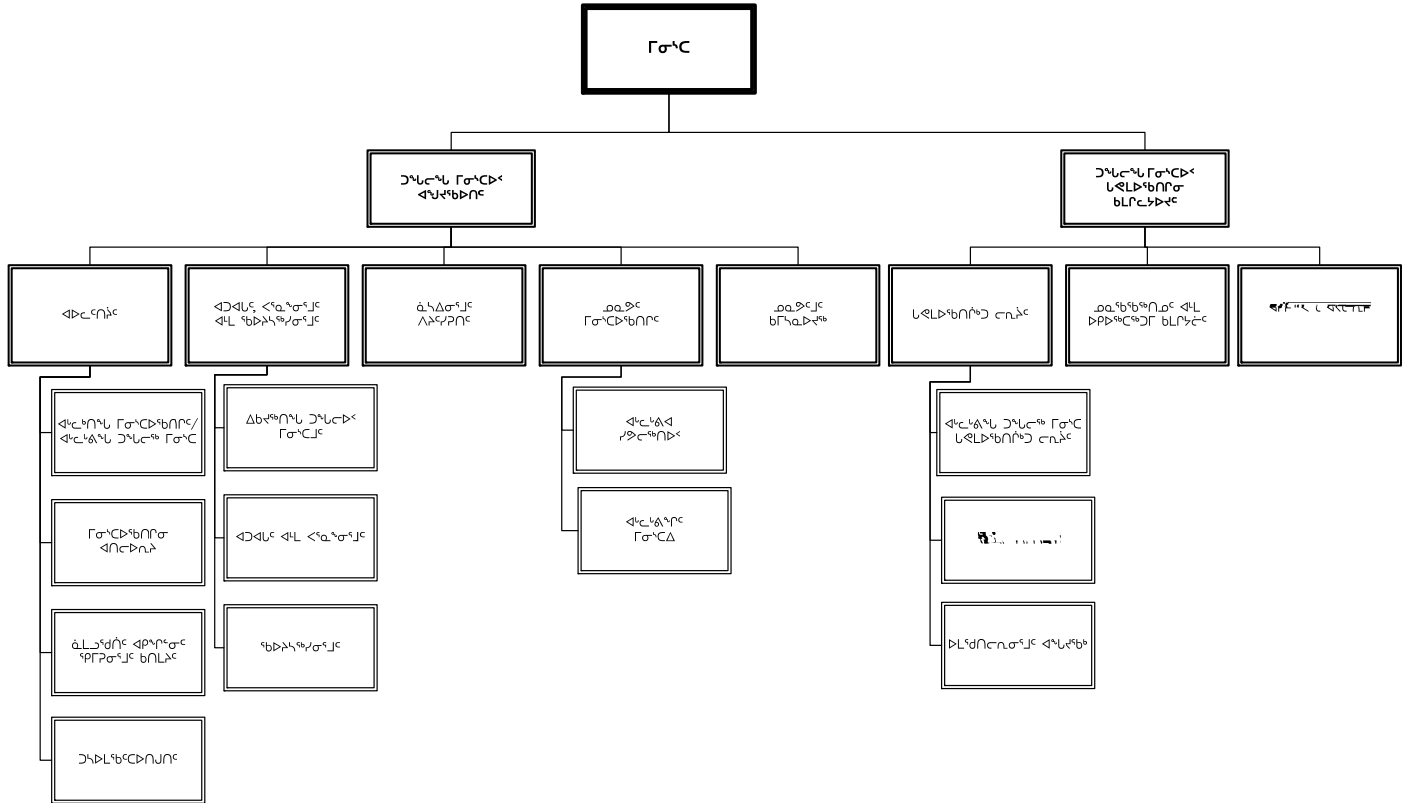
ᑎᓄᓐᓂᓄᓐ

ልማት ስራ  
ጋራ

ጋራ ስራ  
ጋራ ስራ ስራ ስራ  
ጋራ ስራ ስራ ስራ

ጋራ ስራ ስራ ስራ ስራ  
ጋራ ስራ ስራ ስራ ስራ  
ጋራ ስራ ስራ ስራ ስራ

ጋራ ስራ ስራ ስራ ስራ ስራ ስራ ስራ ስራ









የሥራ ስራ ለውጥ

የሥራ ስራ ለውጥ	የሥራ ስራ ለውጥ የሥራ ስራ ለውጥ 2009-2010 (\$000)	የሥራ ስራ ለውጥ የሥራ ስራ ለውጥ 2010-2014 (\$000)	የሥራ ስራ ለውጥ የሥራ ስራ ለውጥ የሥራ ስራ ለውጥ የሥራ ስራ ለውጥ (\$000)
የሥራ ስራ ለውጥ			
ልማት			
የሥራ ስራ ለውጥ ለውጥ ለውጥ ለውጥ	100	-	-
የሥራ ስራ ለውጥ	100		
የሥራ ስራ ለውጥ ለውጥ ለውጥ	100		

ጋራ ስራ ስራ ስራ ስራ ስራ

	ጋራ ስራ ስራ ስራ ስራ ስራ (\$000)	ጋራ ስራ ስራ ስራ ስራ ስራ (\$000)	ጋራ ስራ ስራ ስራ ስራ ስራ (\$000)	ጋራ ስራ ስራ ስራ ስራ ስራ (\$000)	ጋራ ስራ ስራ ስራ ስራ ስራ (\$000)
ጋራ ስራ ስራ ስራ ስራ ስራ	-	-	-	-	-
ጋራ ስራ ስራ ስራ ስራ ስራ	100	-	-	-	100
ጋራ ስራ ስራ ስራ ስራ ስራ	-	-	-	-	-
<b>ጋራ ስራ ስራ ስራ ስራ ስራ</b>	<b>100</b>	<b>-</b>	<b>-</b>	<b>-</b>	<b>100</b>







ᓄᓇᓂᓪ

ᐃᓄ ᐃᓗᓕᓗᓕ  
ᐃᓂᓗᓕ

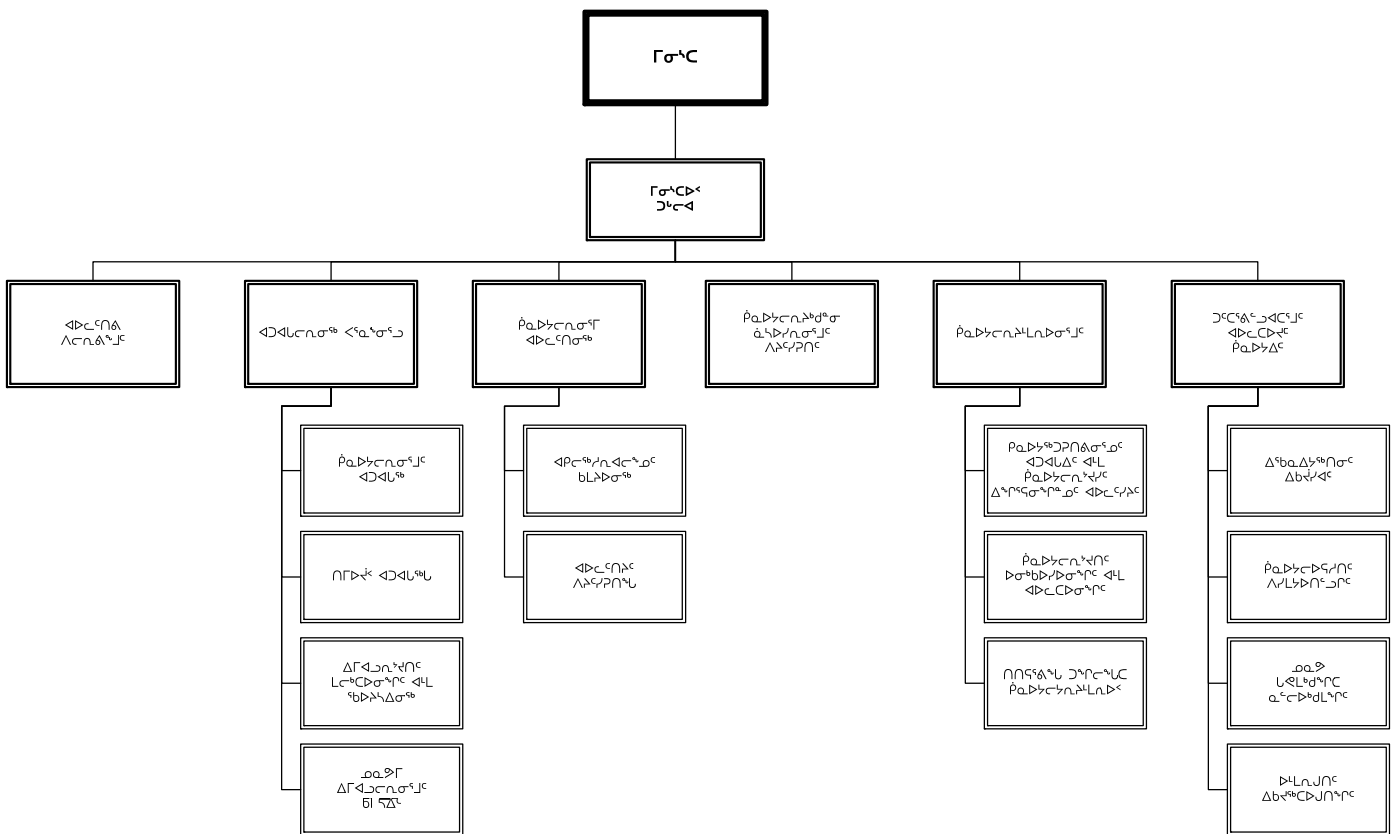
ᐃᓗᓕ ᐃᓗᓕ  
ᐃᓂᓗᓕᓗᓕ ᐃᓂᓗᓕᓗᓕ

ᐃᓄᐃᓗᓕᓂᓗᓕᓗᓕ  
ᐃᓂᓗᓕᓗᓕ ᐃᓂᓗᓕᓗᓕ  
ᐃᓄᐃᓗᓕᓂᓗᓕᓗᓕ

ᐃᓂᓗᓕ ᐃᓂᓗᓕ  
ᐃᓄᐃᓗᓕᓂᓗᓕᓗᓕ

ᐃᓂᓗᓕ ᐃᓂᓗᓕ  
ᐃᓂᓗᓕᓗᓕ ᐃᓂᓗᓕᓗᓕ  
ᐃᓂᓗᓕᓗᓕ ᐃᓂᓗᓕᓗᓕ

ᐃᓄᐃᓗᓕᓂᐃᓂᓗᓕᓗᓕ ᐃᓄᐃᓗᓕᓂᓗᓕᓗᓕ ᓄᐃᐃᓗᓕᓂᓗᓕᓗᓕ









ጋራ ገቢዎች ስብሰባ የጋራ ገቢዎች ስብሰባ

የጋራ ገቢዎች ስብሰባ	የጋራ ገቢዎች የጋራ ገቢዎች 2009-2010 (\$000)	የጋራ ገቢዎች የጋራ ገቢዎች 2010-2014 (\$000)	የጋራ ገቢዎች የጋራ ገቢዎች የጋራ ገቢዎች (\$000)
የጋራ ገቢዎች ስብሰባ			
ጋራ ገቢዎች ስብሰባ (የጋራ ገቢዎች ስብሰባ ጋራ ገቢዎች ስብሰባ, የጋራ ገቢዎች ስብሰባ ስብሰባ)	19,850	150	32,396
ጋራ ገቢዎች ስብሰባ ስብሰባ	19,850		
ጋራ ገቢዎች ስብሰባ ስብሰባ	19,850		

የግብርና ስራ የዕድገት ስራ የዕድገት ስራ

	የግብርና ስራ (\$000)	የግብርና ስራ (\$000)	የግብርና ስራ (\$000)	የግብርና ስራ (\$000)	የግብርና ስራ (\$000)
የግብርና ስራ ስራ	-	9,700	10,150	-	19,850
የግብርና ስራ ስራ	-	-	-	-	-
የግብርና ስራ ስራ	-	-	-	-	-
<b>የግብርና ስራ ስራ</b>	<b>-</b>	<b>9,700</b>	<b>10,150</b>	<b>-</b>	<b>19,850</b>







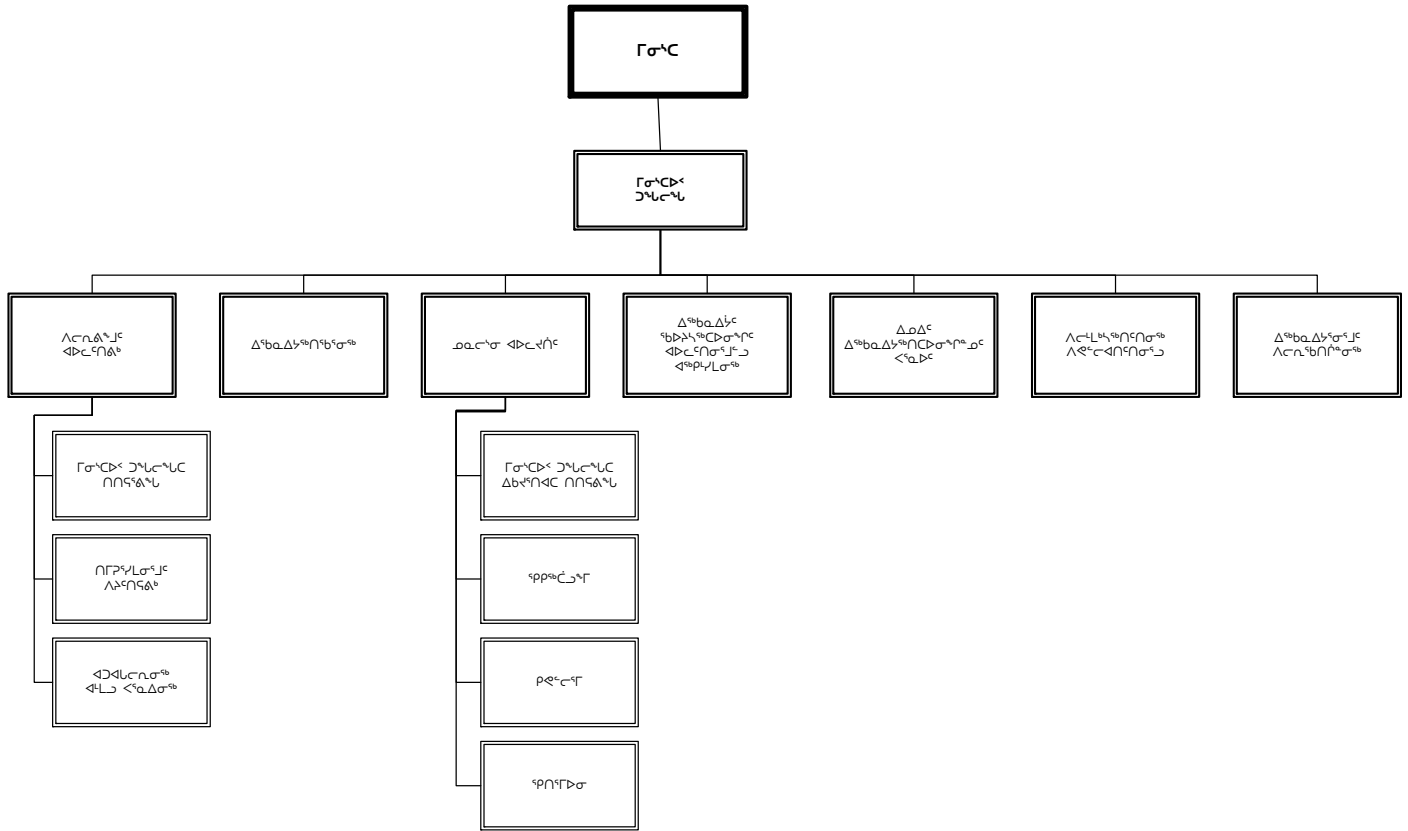
ᓄᓇᓂᓪ ᓄᓇᓂᓪ ᓄᓇᓂᓪ ᓄᓇᓂᓪ

የግንባታ ስራ ስርዓት

የግንባታ ስራ ስርዓት ስርዓት

የግንባታ ስራ ስርዓት ስርዓት

የግንባታ ስራ ስርዓት ስርዓት









ግብርና ልማት ስራ ለግብር

ግብርና ልማት ስራ ለግብር	ግብርና ልማት ስራ ለግብር 2009-2010 (\$000)	ግብርና ልማት ስራ ለግብር 2010-2014 (\$000)	ግብርና ልማት ስራ ለግብር ግብርና ልማት ስራ ለግብር (\$000)
ግብርና ልማት ስራ ለግብር			
ግብርና ልማት ስራ ለግብር			
ግብርና ልማት ስራ ለግብር	40	-	-
ግብርና ልማት ስራ ለግብር	40		
ግብርና ልማት ስራ ለግብር	40		









ᑎᓄᓂᓂᓂ







### ግብይቱ ለማራገፍ

ግብይቱ ለማራገፍ ለሚሰጡት ልማት ደረጃዎች፣ ግብይቱ የሚሰጠው ለግብይቱ ለሚሰጠው ለግብይቱ ለሚሰጠው...  
 ግብይቱ ለማራገፍ ለሚሰጡት ልማት ደረጃዎች፣ ግብይቱ የሚሰጠው ለግብይቱ ለሚሰጠው...  
 ግብይቱ ለማራገፍ ለሚሰጡት ልማት ደረጃዎች፣ ግብይቱ የሚሰጠው ለግብይቱ ለሚሰጠው...  
 ግብይቱ ለማራገፍ ለሚሰጡት ልማት ደረጃዎች፣ ግብይቱ የሚሰጠው ለግብይቱ ለሚሰጠው...  
 ግብይቱ ለማራገፍ ለሚሰጡት ልማት ደረጃዎች፣ ግብይቱ የሚሰጠው ለግብይቱ ለሚሰጠው...  
 ግብይቱ ለማራገፍ ለሚሰጡት ልማት ደረጃዎች፣ ግብይቱ የሚሰጠው ለግብይቱ ለሚሰጠው...  
 ግብይቱ ለማራገፍ ለሚሰጡት ልማት ደረጃዎች፣ ግብይቱ የሚሰጠው ለግብይቱ ለሚሰጠው...  
 ግብይቱ ለማራገፍ ለሚሰጡት ልማት ደረጃዎች፣ ግብይቱ የሚሰጠው ለግብይቱ ለሚሰጠው...

ግብይት ለማራገፍ	ግብይት	ግብይት	ግብይት	ግብይት
	2009-2010 (\$000)	2008-2009 (\$000)	2008-2009 (\$000)	2007-2008 (\$000)
ግብይት ለማራገፍ	-	-	-	-
ግብይት ለማራገፍ	400	550	400	335
ግብይት ለማራገፍ	-	-	-	-
<b>ግብይት ለማራገፍ</b>	<b>400</b>	<b>550</b>	<b>400</b>	<b>335</b>

ᐱᑭᐱᑦᐱᑦ ᐱᑭᐱᑦᐱᑦ

ᐱᑭᐱᑦᐱᑦ ᐱᑭᐱᑦᐱᑦ	ᐱᑭᐱᑦᐱᑦ ᐱᑭᐱᑦᐱᑦ 2009-2010 (\$000)	ᐱᑭᐱᑦᐱᑦ ᐱᑭᐱᑦᐱᑦ 2010-2014 (\$000)	ᐱᑭᐱᑦᐱᑦ ᐱᑭᐱᑦᐱᑦ ᐱᑭᐱᑦᐱᑦ ᐱᑭᐱᑦᐱᑦ (\$000)
ᐱᑭᐱᑦᐱᑦ ᐱᑭᐱᑦᐱᑦ			
ᐱᑭᐱᑦᐱᑦ ᐱᑭᐱᑦᐱᑦ			
ᐱᑭᐱᑦᐱᑦ ᐱᑭᐱᑦᐱᑦ ᐱᑭᐱᑦᐱᑦ ᐱᑭᐱᑦᐱᑦ ᐱᑭᐱᑦᐱᑦ ᐱᑭᐱᑦᐱᑦ (\$250,000 ᐱᑭᐱᑦᐱᑦ ᐱᑭᐱᑦᐱᑦ)	400	1,600	335
ᐱᑭᐱᑦᐱᑦ ᐱᑭᐱᑦᐱᑦ ᐱᑭᐱᑦᐱᑦ	400		
ᐱᑭᐱᑦᐱᑦ ᐱᑭᐱᑦᐱᑦ	400		



**ᕈᕐᕈᕐᕈᕐ**

ᐃᕈᐃᕐᕈᕆᕐ ᓇᓕᓇᕈᕈᕐᕈᕐ	ᐃᕈᐃᕐᕈᕆᕐ ᐃᕈᕐᕈᕐᕐᕐᕐ 2009-2010 (\$000)	ᐃᕈᐃᕐᕈᕆᕐ ᐃᕐᓇᕈᕐᕈᕐ 2010-2014 (\$000)	ᐃᕐᕈᕐᕈᕐᕐᕐ ᐃᕐᕐᕈᕈᕐ ᐃᕈᕐᕐᕐᕐ (\$000)
<b>ᐃᕐᕈᕐᕐᕐ ᕐᕐᕐᕐ</b>			
<b>ᐃᕐᕐᕐᕐᕐ</b>			
ᐃᕐᓇᕐᕐᕐᕐᕐ ᐃᕐᕐᕐᕐᕐᕐᕐᕐ	1,500	-	2,084
<b>ᕐᕐᕐᕐᕐᕐᕐᕐ</b>			
ᐃᕐᕐᕐᕐᕐᕐᕐᕐᕐ	15,200	19,750	5,134
<b>ᕐᕐᕐᕐᕐ ᐃᕐᕐᕐᕐᕐ ᕐᕐᕐᕐ</b>	<b>16,700</b>		
<b>ᕐᕐᕐᕐᕐ ᐃᕐᕐᕐᕐᕐᕐᕐᕐᕐᕐᕐ</b>	<b>16,700</b>		

ገቢዎች ለግብርና ለግብርና ለግብርና ለግብርና ለግብርና

	ገቢዎች ለግብርና (\$000)	ገቢዎች ለግብርና (\$000)	ገቢዎች ለግብርና (\$000)	ገቢዎች ለግብርና (\$000)	ገቢዎች ለግብርና (\$000)
ገቢዎች ለግብርና ለግብርና	-	-	-	-	-
ገቢዎች ለግብርና ለግብርና	400	1,500	15,200	-	17,100
ገቢዎች ለግብርና ለግብርና ለግብርና	-	-	-	-	-
<b>ገቢዎች ለግብርና ለግብርና ለግብርና</b>	<b>400</b>	<b>1,500</b>	<b>15,200</b>	<b>-</b>	<b>17,100</b>









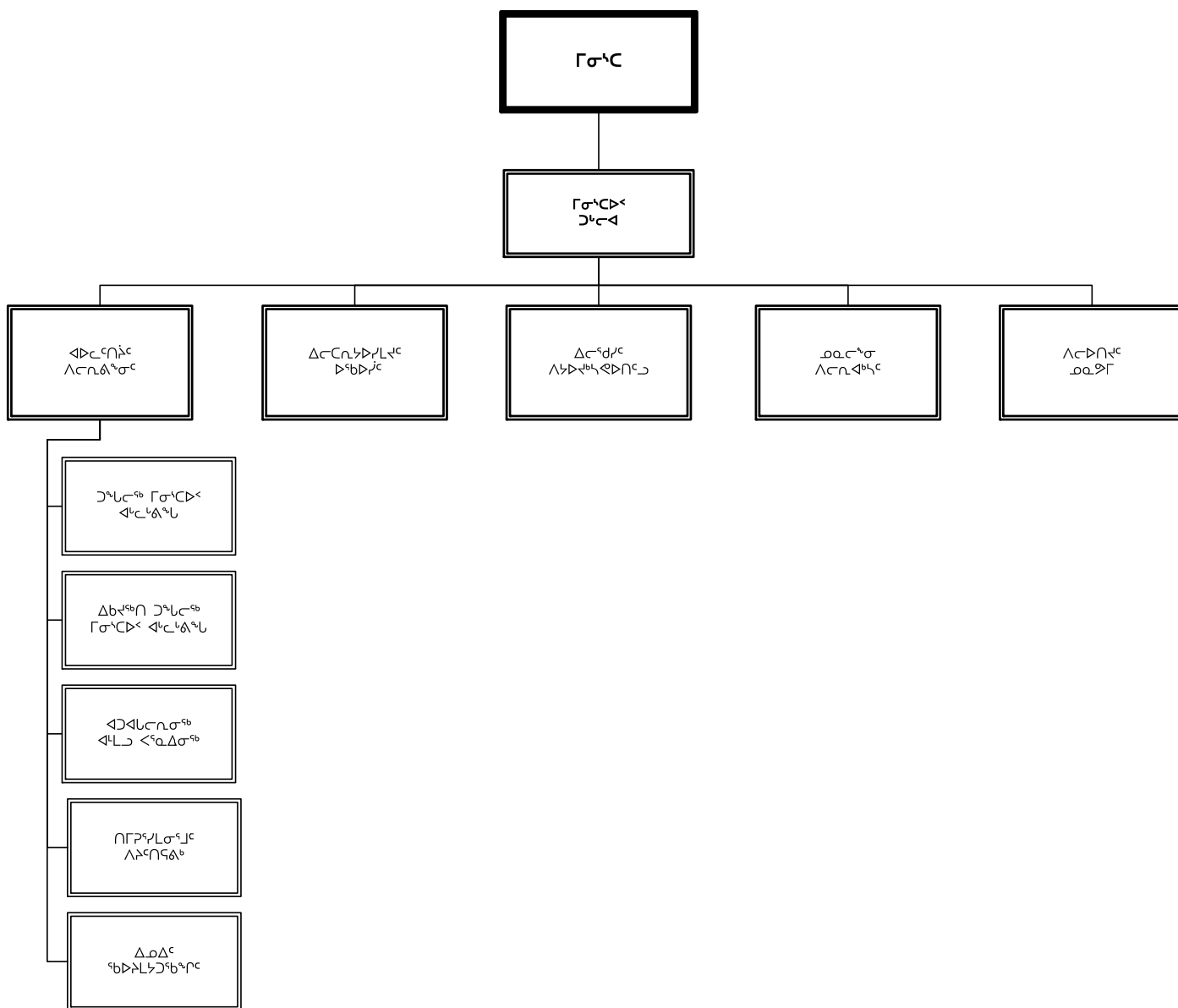
ᐃᓕᑦᑲᑦᑲᑦᑲᑦᑲᑦᑲᑦᑲᑦ

ግብርና ስርዓት

ሰነድ ስርዓት  
ግብርና ስርዓት

ግብርና ስርዓት ስርዓት  
ግብርና ስርዓት ስርዓት

የግብርና ስርዓት ለግብርና ስርዓት ስርዓት







ᐊᑭᑦᑎᑦ

ᐊᑭᑦᑎᓄᑦ ᓇᓗᓇᓂᐃᑦᓂᐃᑦᑎᑦ	ᐊᑭᑦᑎᓄᑦ ᐊᑭᑦᑎᑦᑎᑦ 2008-2009 (\$000)	ᐊᑭᑦᑎᑦ ᐊᑭᑦᑎᑦ 2009-2013 (\$000)	ᐊᑭᑦᑎᑦ ᐊᑭᑦᑎᑦ ᐊᑭᑦᑎᑦ (\$000)
ᐊᑭᑦᑎᑦ ᐊᑭᑦᑎᑦ			
ᓄᓇᑭᑦᑎᑦ-ᓄᓇᑭᑦᑎᑦ ᑭᑦᑎᑦ ᐊᑭᑦᑎᑦ (\$250,000 ᐃᑦᑭᑦᑎᑦ ᑭᑦᑎᑦ)	60	240	60
ᑭᑦᑎᑦ ᐊᑭᑦᑎᑦ ᐊᑭᑦᑎᑦ ᐊᑭᑦᑎᑦ	60		
ᑭᑦᑎᑦ ᐊᑭᑦᑎᑦ ᐊᑭᑦᑎᑦ	60		

ᐅᑭᑦᑲᑦᑲᑦᑲᑦᑲᑦᑲᑦᑲᑦ ᐃᑲᑲᑦᑲᑦ

	ᐃᑲᑲᑦᑲᑦᑲᑦᑲᑦᑲᑦᑲᑦ (\$000)	ᑲᑲᑲᑦᑲᑦᑲᑦᑲᑦᑲᑦᑲᑦ (\$000)	ᑲᑲᑲᑦᑲᑦᑲᑦᑲᑦᑲᑦᑲᑦ (\$000)	ᑲᑲᑲᑦᑲᑦᑲᑦᑲᑦᑲᑦᑲᑦ (\$000)	ᑲᑲᑲᑦᑲᑦᑲᑦᑲᑦᑲᑦᑲᑦ (\$000)
ᐅᑭᑦᑲᑦᑲᑦᑲᑦᑲᑦᑲᑦᑲᑦ	-	-	-	-	-
ᐃᑲᑲᑦᑲᑦᑲᑦᑲᑦᑲᑦᑲᑦ	60	-	-	-	60
ᑲᑲᑲᑦᑲᑦᑲᑦᑲᑦᑲᑦᑲᑦᑲᑦᑲᑦ	-	-	-	-	-
<b>ᑲᑲᑲᑦᑲᑦᑲᑦᑲᑦᑲᑦᑲᑦᑲᑦᑲᑦᑲᑦ</b>	<b>60</b>	<b>-</b>	<b>-</b>	<b>-</b>	<b>60</b>









Δ<sup>α</sup>σ<sup>τ</sup>ρ<sup>ι</sup>σ<sup>τ</sup>ε<sup>ρ</sup>ν<sup>ι</sup>β<sup>ι</sup>δ<sup>ι</sup>ς

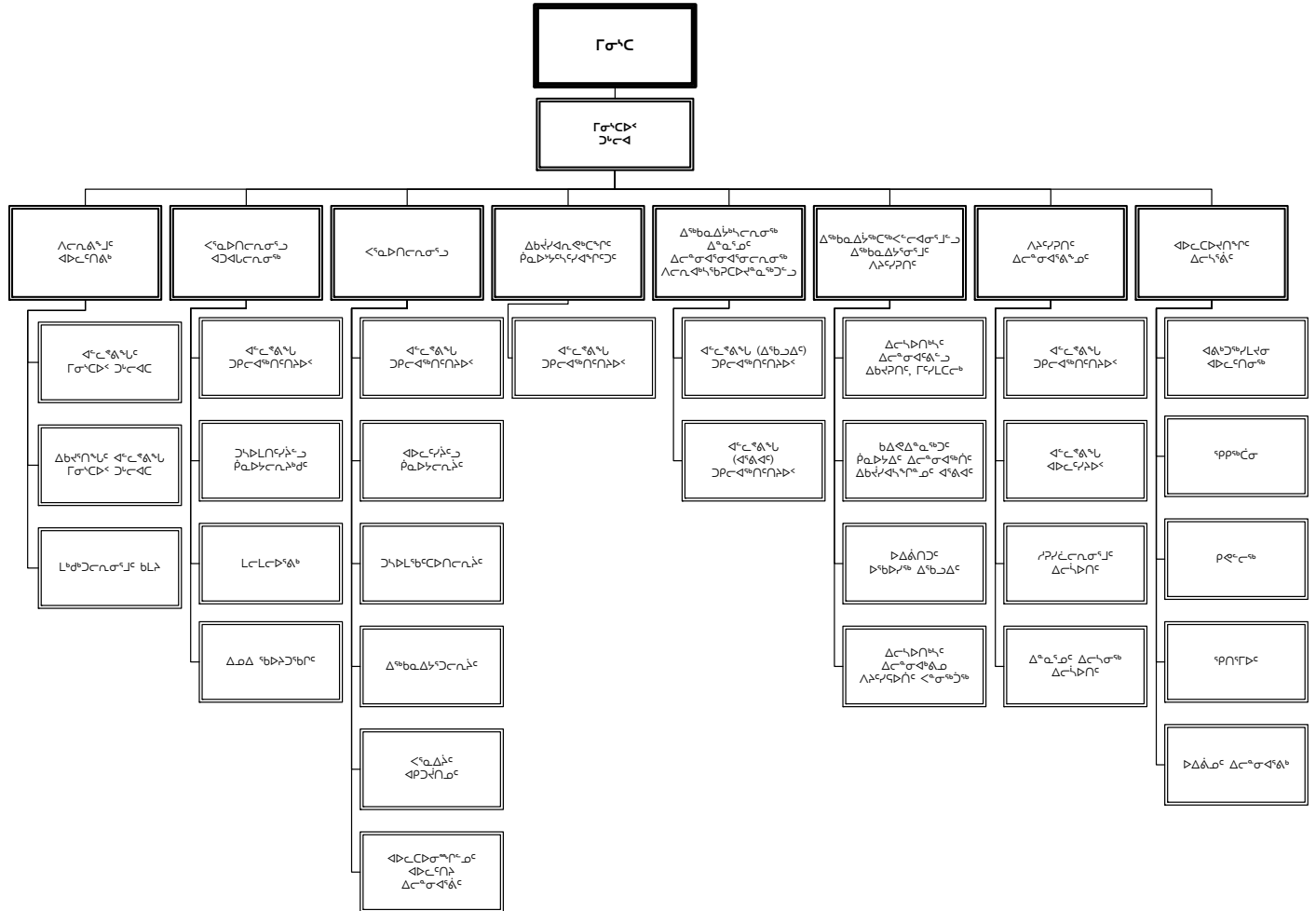
π Δ & π  
 Γσπ

Λσ π  
 Γσπ > π σπινέπιν Δ π σπινέπιν

β π π  
 Γσπ > π σπινέπιν

δ π π  
 Γσπ > π σπινέπιν Δ π σπινέπιν

ΰεπνέπιν σπινέπιν & σπινέπιν σπινέπιν σπινέπιν







ᑎᑦᑭᑦᑭᑦ ᐱᑦᑭᑦᑭᑦᑭᑦ

ᐊᑭᑦᑭᑦᑭᑦᑭᑦ ᐊᑭᑦᑭᑦᑭᑦ	ᐊᑭᑦᑭᑦᑭᑦ ᐊᑭᑦᑭᑦᑭᑦ 2009-2010 (\$000)	ᐊᑭᑦᑭᑦᑭᑦ ᑭᑦᑭᑦᑭᑦᑭᑦ 2010-2014 (\$000)	ᐊᑭᑦᑭᑦᑭᑦ ᐊᑭᑦᑭᑦ ᑭᑦᑭᑦᑭᑦ (\$000)
<b>ᐊᑭᑦᑭᑦᑭᑦ ᐱᑦᑭᑦᑭᑦ</b>			
<b>ᑭᑦᑭᑦᑭᑦ</b>			
ᐱᑦ ᐱᑦᑭᑦᑭᑦ ᐅᑦᑭᑦᑭᑦᑭᑦ ᐅᑦᑭᑦᑭᑦᑭᑦ	9,000	50	6,675
<b>ᐅᑦᑭᑦᑭᑦ</b>			
ᐊᑭᑦᑭᑦᑭᑦ ᐅᑦᑭᑦᑭᑦᑭᑦ ᐱᑦᑭᑦᑭᑦᑭᑦᑭᑦᑭᑦ	500	50	1,000
<b>ᐅᑦᑭᑦᑭᑦ</b>			
ᐅᑦᑭᑦᑭᑦ ᐅᑦᑭᑦᑭᑦᑭᑦ ᐱᑦᑭᑦᑭᑦᑭᑦᑭᑦᑭᑦ	1,000	9,450	11,350
<b>ᐱᑦᑭᑦᑭᑦᑭᑦ</b>			
ᐅᑦᑭᑦᑭᑦ ᐅᑦᑭᑦᑭᑦᑭᑦᑭᑦᑭᑦ	3,033	5,150	14,887
<b>ᑭᑦᑭᑦᑭᑦ - ᐊᑦᑭᑦᑭᑦᑭᑦᑭᑦ</b>			
ᑎᑦᑭᑦᑭᑦ ᐱᑦᑭᑦᑭᑦᑭᑦ	500	2,500	185
ᑎᑦᑭᑦᑭᑦ ᐊᑭᑦᑭᑦᑭᑦ	1,235	18,240	185
<b>ᑎᑦᑭᑦᑭᑦ ᐊᑭᑦᑭᑦᑭᑦ ᐱᑦᑭᑦᑭᑦ</b>	<b>15,268</b>		
<b>ᑎᑦᑭᑦᑭᑦ ᐱᑦᑭᑦᑭᑦᑭᑦ</b>	<b>15,268</b>		

σδσββσδσσρ δρδρ

	δρδσββσδσδσδ (\$000)	ρρσδδσδσδ (\$000)	ρδδδσδσδ (\$000)	ρρρρδσδσδ (\$000)	δδδδδσδσδ (\$000)
δσδρδδ δδδδδδδδ	-	-	-	-	-
δδδδδδδδ δδδδδδ	1,735	13,533	-	-	15,268
δδδδδδδδ δδδδδδδδ δδδδδδδδδδδδδδ	-	-	-	-	-
<b>δδδδδδδδ δδδδδδδδ δδδδδδδδδδδδδδ</b>	<b>1,735</b>	<b>13,533</b>	<b>-</b>	<b>-</b>	<b>15,268</b>















ᐊᑭᐱᑦᑎᐱᑦ

ᐊᑭᐱᑦᑎᐱᑦ ᐃᐱᐃᑦᑎᐱᑦ	ᐊᑭᐱᑦᑎᐱᑦ ᐊᑭᐱᑦᑎᐱᑦ 2009-2010 (\$000)	ᐊᑭᐱᑦᑎᐱᑦ ᐊᑭᐱᑦᑎᐱᑦ 2010-2014 (\$000)	ᐊᑭᐱᑦᑎᐱᑦ ᐊᑭᐱᑦᑎᐱᑦ ᐊᑭᐱᑦᑎᐱᑦ ᐊᑭᐱᑦᑎᐱᑦ (\$000)
<b>ᐊᑭᐱᑦᑎᐱᑦ ᐱᑦᑎᐱᑦᑎᐱᑦ</b>			
<b>ᐊᑭᐱᑦᑎᐱᑦ ᐱᑦᑎᐱᑦᑎᐱᑦ</b>			
ᐊᑭᐱᑦᑎᐱᑦ ᐱᑦᑎᐱᑦᑎᐱᑦ	50	-	10,569
ᐊᑭᐱᑦᑎᐱᑦ ᐱᑦᑎᐱᑦᑎᐱᑦ	50	-	10,135
ᐊᑭᐱᑦᑎᐱᑦ ᐱᑦᑎᐱᑦᑎᐱᑦ	3,090	50	3,910
ᐊᑭᐱᑦᑎᐱᑦ ᐱᑦᑎᐱᑦᑎᐱᑦ	200	-	13,716
ᐊᑭᐱᑦᑎᐱᑦ ᐱᑦᑎᐱᑦᑎᐱᑦ	300	-	17,228
ᐊᑭᐱᑦᑎᐱᑦ ᐱᑦᑎᐱᑦᑎᐱᑦ	500	2,600	1,525
ᐊᑭᐱᑦᑎᐱᑦ ᐱᑦᑎᐱᑦᑎᐱᑦ	500	2,600	1,000
<b>ᐊᑭᐱᑦᑎᐱᑦ ᐱᑦᑎᐱᑦᑎᐱᑦ</b>	<b>4,690</b>		
<b>ᐊᑭᐱᑦᑎᐱᑦ ᐱᑦᑎᐱᑦᑎᐱᑦ</b>	<b>4,690</b>		

**ᐅᓇᐅᓕᓂᓄᓐ ᐅᓇᐅᓕᓂᓄᓐ**

	ᐅᓇᐅᓕᓂᓄᓐ (\$000)	ᓄᓇᐅᓕᓂᓄᓐ (\$000)	ᓄᓇᐅᓕᓂᓄᓐ (\$000)	ᓄᓇᐅᓕᓂᓄᓐ (\$000)	ᓄᓇᐅᓕᓂᓄᓐ (\$000)
ᐅᓇᐅᓕᓂᓄᓐ ᐅᓇᐅᓕᓂᓄᓐ	-	-	-	-	-
ᐅᓇᐅᓕᓂᓄᓐ ᐅᓇᐅᓕᓂᓄᓐ	1,000	3,340	300	50	4,690
ᓄᓇᐅᓕᓂᓄᓐ ᐅᓇᐅᓕᓂᓄᓐ ᐅᓇᐅᓕᓂᓄᓐ	-	-	-	-	-
<b>ᓄᓇᐅᓕᓂᓄᓐ ᐅᓇᐅᓕᓂᓄᓐ ᐅᓇᐅᓕᓂᓄᓐ</b>	<b>1,000</b>	<b>3,340</b>	<b>300</b>	<b>50</b>	<b>4,690</b>









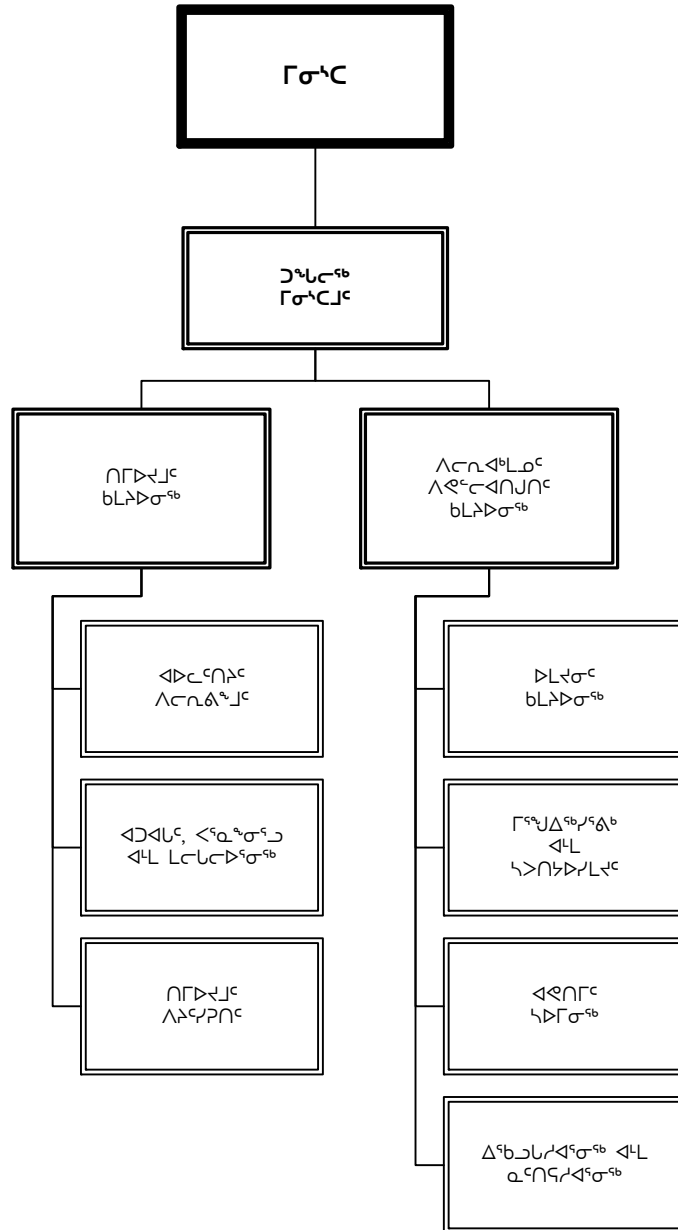
ᑎᓄᓐᖃᑦ

ᑕᑦᑎᑦ ᑎᑦᑎᑦ  
ᑕᑦᑎᑦ

ᑦᑎᑦ ᐃᑦ  
ᑕᑦᑎᑦᑎᑦᑎᑦᑎᑦ

ᐃᑦᑎᑦ ᐃᑦᑎᑦ  
ᑕᑦᑎᑦᑎᑦᑎᑦᑎᑦ ᐃᑦᑎᑦᑎᑦ

ᑕᑦᑎᑦᑎᑦᑎᑦᑎᑦᑎᑦ ᐃᑦᑎᑦᑎᑦᑎᑦᑎᑦᑎᑦ ᑦᑎᑦᑎᑦᑎᑦᑎᑦ









ᐱᑦᑎᑦᑎᑦᑎᑦᑎᑦ









ᓄᓇᓂᓪ ᓄᓇᓂᓪ  
ᓄᓇᓂᓪ ᓄᓇᓂᓪ

ጋራ ስራ  
ገጽ

ርዕስ ጥያቄ  
ገጽ ለገጽ ጋራ

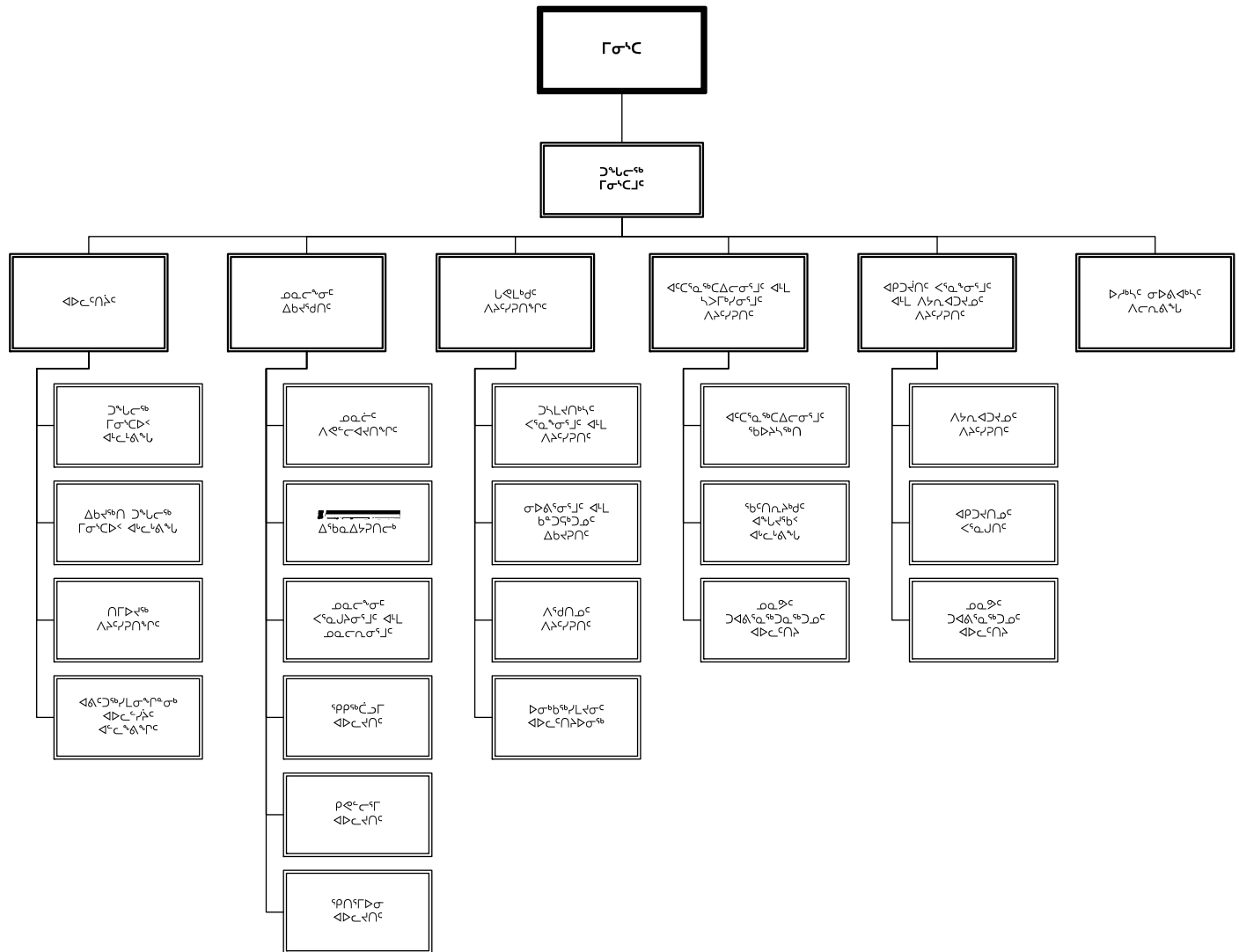
ጋራ ጽሑፍ

ገጽ ለገጽ ጋራ ስራ ለማሳደግ  
የሚሰጠውን ጥቅም ለማሳደግ

የሌሎች

ገጽ ለገጽ ጋራ ስራ ለማሳደግ  
ወደ-ወደ ሌሊት ወይን ለጎረቤታችን

የወደ-ወደ ሌሊት ወይን ለጎረቤታችን የሚሰጠውን ጥቅም ለማሳደግ







ጋንብ ለጋንብ

ጋንብ ለጋንብ	ጋንብ ለጋንብ 2009-2010 (\$000)	ጋንብ ለጋንብ 2010-2014 (\$000)	ጋንብ ለጋንብ ጋንብ ለጋንብ ጋንብ ለጋንብ (\$000)
<b>ጋንብ ለጋንብ</b>			
ጋንብ ለጋንብ	825	-	2,550
ጋንብ ለጋንብ	290	-	-
ጋንብ ለጋንብ	39	-	150
ጋንብ ለጋንብ	2,285	723	2,475
ጋንብ ለጋንብ	3,922	122	125
ጋንብ ለጋንብ	228	5,582	150
ጋንብ ለጋንብ	2,800	-	1,975
ጋንብ ለጋንብ	440	242	100
ጋንብ ለጋንብ	750	-	1,050
ጋንብ ለጋንብ	1,325	-	1,400
ጋንብ ለጋንብ	88	640	-
ጋንብ ለጋንብ	20	-	3,891
ጋንብ ለጋንብ ጋንብ ለጋንብ (\$250,000 ጋንብ ለጋንብ ጋንብ ለጋንብ)	4,060	15,585	3,895
<b>ጋንብ ለጋንብ</b>	<b>17,072</b>		

ስፍራ ስፍራ

ስፍራ ስፍራ	ስፍራ ስፍራ 2009-2010 (\$000)	ስፍራ ስፍራ 2010-2014 (\$000)	ስፍራ ስፍራ ስፍራ ስፍራ ስፍራ ስፍራ
<b>ስፍራ ስፍራ ስፍራ</b>			
<b>ስፍራ ስፍራ</b>			
ስፍራ ስፍራ ስፍራ	540	20	848
ስፍራ ስፍራ ስፍራ	301	5	-
<b>ስፍራ ስፍራ</b>			
ስፍራ ስፍራ ስፍራ	142	-	2,459
ስፍራ ስፍራ ስፍራ ስፍራ ስፍራ	65	65	6,135
<b>ስፍራ ስፍራ</b>			
ስፍራ ስፍራ ስፍራ ስፍራ	7,365	1,826	1,700
<b>ስፍራ ስፍራ</b>			
ስፍራ ስፍራ ስፍራ ስፍራ ስፍራ ስፍራ ስፍራ ስፍራ	1,044	-	-
<b>ስፍራ ስፍራ</b>			
ስፍራ ስፍራ ስፍራ ስፍራ - ስፍራ 1	250	250	-
<b>ስፍራ ስፍራ</b>			
ስፍራ ስፍራ ስፍራ ስፍራ ስፍራ	1,750	340	985
<b>ስፍራ ስፍራ - ስፍራ ስፍራ</b>			
ስፍራ ስፍራ ስፍራ ስፍራ	800	216	-
<b>ስፍራ ስፍራ ስፍራ ስፍራ</b>	<b>12,257</b>		
<b>ስፍራ ስፍራ ስፍራ ስፍራ ስፍራ ስፍራ ስፍራ</b>	<b>29,329</b>		



ገንዘብ ለገንዘብ ለገንዘብ ለገንዘብ ለገንዘብ

ገንዘብ ለገንዘብ	ገንዘብ ለገንዘብ 2009-2010 (\$000)	ገንዘብ ለገንዘብ 2010-2014 (\$000)	ገንዘብ ለገንዘብ ገንዘብ ለገንዘብ ገንዘብ ለገንዘብ (\$000)
<b>ገንዘብ ለገንዘብ</b>			
ገንዘብ ለገንዘብ	640	10	-
ገንዘብ ለገንዘብ	175	-	4,690
ገንዘብ ለገንዘብ	4,050	7,950	366
ገንዘብ ለገንዘብ	2,000	-	9,696
<b>ገንዘብ ለገንዘብ</b>	<b>6,865</b>		
<b>ገንዘብ ለገንዘብ</b>	<b>6,865</b>		



ጋሙናክሮፎር ስጦታዎች

	ጋሙናክሮፎር (\$000)	ጋሙናክሮፎር (\$000)	ጋሙናክሮፎር (\$000)	ጋሙናክሮፎር (\$000)	ጋሙናክሮፎር (\$000)
ጋሙናክሮፎር ስጦታዎች	4,060	7,814	2,825	2,373	17,072
ጋሙናክሮፎር ስጦታዎች	-	4,390	6,185	8,547	19,122
ጋሙናክሮፎር ስጦታዎች	-	-	-	-	-
<b>ጋሙናክሮፎር ስጦታዎች ጋሙናክሮፎር</b>	<b>4,060</b>	<b>12,204</b>	<b>9,010</b>	<b>10,920</b>	<b>36,194</b>





አር ርዕሰ ገዢ

ኃይማኖት

ገዢነት ስራ ለማድረግ

ለድርጅቱ ልማት ስራዎች

የግብርና ልማት ስራዎች

ገዢነት ስራ ለማድረግ

የግብርና ልማት ስራዎች

ገዢነት ስራ ለማድረግ

ለድርጅቱ ልማት ስራዎች

የግብርና ልማት ስራዎች ለግብርና ልማት ስራዎች





### ልማትና የገንዘብ አጠቃቀም

ርዕድ ገንዘብ ደብዳቤ ለልማትና የገንዘብ አጠቃቀም አጠቃላይ ሁኔታ ለማሳየትና ለግብርና ምክር ቤቅ ለመግባቱ ይህንን ልማትና የገንዘብ አጠቃቀም ደብዳቤ አዘጋጅቶታል። የገንዘብ አጠቃቀም ለማሳየትና ለግብርና ምክር ቤቅ ለመግባቱ ይህንን ልማትና የገንዘብ አጠቃቀም ደብዳቤ አዘጋጅቶታል።

	ለውጥ	ለውጥ	ለውጥ	ለውጥ
ለውጥ ለውጥ	2009-2010	2008-2009	2008-2009	2007-2008
	(\$000)	(\$000)	(\$000)	(\$000)
ውጥ ለውጥ	500	1,647	1,500	603
ለውጥ ለውጥ	5,333	21,518	7,970	12,394
የገንዘብ አጠቃቀም ለውጥ ለውጥ	-	-	-	-
<b>ጠቅላይ ለውጥ ለውጥ</b>	<b>5,833</b>	<b>23,165</b>	<b>9,470</b>	<b>12,997</b>

ᐅᑦᑦᑦᑦᑦᑦᑦᑦᑦᑦ

ᐊᑭᐅᑦᐅᑦ ᑲᑲᑲᑦᐅᑦᐅᑦ	ᐊᑭᐅᑦᐅᑦ ᐊᑲᑦᑲᑦᑲᑦ 2009-2010 (\$000)	ᐊᑭᐅᑦᐅᑦ <ᑦᑲᑲᑦ 2010-2014 (\$000)	ᐊᑲᑲᑦᑲᑦ ᐊᑦᑦᑦᑦ ᐊᑲᑲᑦᑲᑦ (\$000)
ᑲᑲᑲᑦᐅᑦ ᐅᑲᑲᑦᐅᑦ			
ᑲᑲᑲᑦᐅᑦ - ᑲᑲᑲᑦᐅᑦᐅᑦ ᐊᑦᑦᑦᑦ	500	-	1,800
ᑲᑲᑲᑦᐅᑦ ᑲᑲᑲᑦᐅᑦ ᐅᑲᑲᑦᐅᑦ	500		
ᐊᑲᑲᑦᑲᑦ ᐱᑦᑦᑦ			
ᐅᑦᐅᑦᐅᑦ			
ᑦᑦᑦᑦᑦᑦᑦᑦᑦᑦ ᑦᑦᑦᑦᑦᑦᑦᑦᑦᑦᑦᑦ	2,250	250	22,637
ᑲᑲᑲᑦᐅᑦ			
ᐊᑦᑦᑦᑦᑦᑦᑦ ᑦᑦᑦᑦᑦᑦᑦᑦᑦᑦ	83	-	1,370
ᑲᑲᑲᑦᐅᑦ-ᑲᑲᑲᑦᐅᑦᐅᑦ			
ᑦᑦᑦᑦ ᐊᑲᑲᑦᐅᑦ - ᑦᑦᑦᑦᑦᑦᑦ ᑲᑲᑲᑦᐅᑦ ᐱᑦᑦᑦ	1,700	6,800	-
ᑦᑦᑦᑦ ᐊᑲᑲᑦᐅᑦ (\$250,000 ᑲᑲᑲᑦᐅᑦ ᑲᑲᑲᑦᐅᑦ)	800	3,200	2,400
ᑲᑲᑲᑦᐅᑦᑦᑦᑦᑦᑦ ᑲᑲᑲᑦᐅᑦ	500	2,000	-
ᑲᑲᑲᑦᐅᑦ ᐊᑲᑲᑦᑲᑦ ᐱᑦᑦᑦ	5,333		
ᑲᑲᑲᑦᐅᑦ ᐱᑦᑦᑦ	5,833		

**ገንዘብ ልማት ለገንዘብ ልማት**

	ገንዘብ ልማት (\$000)	ገንዘብ ልማት (\$000)	ገንዘብ ልማት (\$000)	ገንዘብ ልማት (\$000)	ገንዘብ ልማት (\$000)
ገንዘብ ልማት ለገንዘብ ልማት	500	-	-	-	500
ገንዘብ ልማት ለገንዘብ ልማት	3,000	2,333	-	-	5,333
ገንዘብ ልማት ለገንዘብ ልማት	-	-	-	-	-
<b>ገንዘብ ልማት ለገንዘብ ልማት</b>	<b>3,500</b>	<b>2,333</b>	<b>-</b>	<b>-</b>	<b>5,833</b>





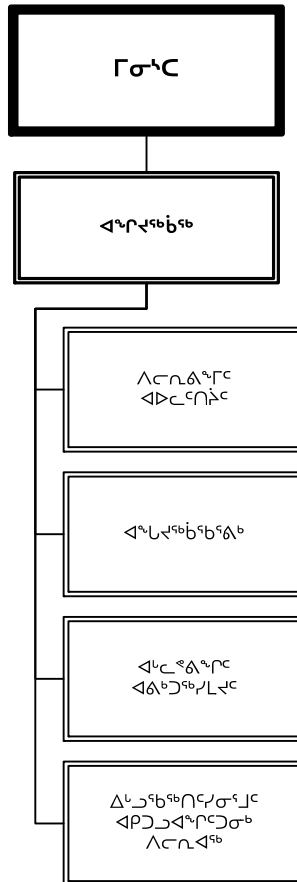




ዘላቂ ጋራ  
ገቢ

አር ገቢ  
ገቢ

የወጪዎች ምርመራና ማረጋገጫ ስርዓት ማረጋገጫ







**ጋንዲ ልማትና ጥራት ማረጋገጫ**

ጋንዲ ልማትና ጥራት ማረጋገጫ	ጋንዲ ልማትና ጥራት ማረጋገጫ	ጋንዲ ልማትና ጥራት ማረጋገጫ	ጋንዲ ልማትና ጥራት ማረጋገጫ
	2009-2010 (\$000)	2010-2014 (\$000)	ጋንዲ ልማትና ጥራት ማረጋገጫ (\$000)
<b>ጋንዲ ልማትና ጥራት ማረጋገጫ</b>			
<b>ጋንዲ ልማትና ጥራት ማረጋገጫ</b>			
ጋንዲ ልማትና ጥራት ማረጋገጫ	313	912	300
ጋንዲ ልማትና ጥራት ማረጋገጫ	421	1,772	473
ጋንዲ ልማትና ጥራት ማረጋገጫ	361	1,368	368
ጋንዲ ልማትና ጥራት ማረጋገጫ	500	-	-
ጋንዲ ልማትና ጥራት ማረጋገጫ	351	1,348	413
ጋንዲ ልማትና ጥራት ማረጋገጫ	360	1,540	383
ጋንዲ ልማትና ጥራት ማረጋገጫ	146	560	215
ጋንዲ ልማትና ጥራት ማረጋገጫ	254	980	270
ጋንዲ ልማትና ጥራት ማረጋገጫ	144	808	244
ጋንዲ ልማትና ጥራት ማረጋገጫ	282	1,080	336
ጋንዲ ልማትና ጥራት ማረጋገጫ	128	352	125
ጋንዲ ልማትና ጥራት ማረጋገጫ	186	700	195
ጋንዲ ልማትና ጥራት ማረጋገጫ	325	1,332	376
ጋንዲ ልማትና ጥራት ማረጋገጫ	554	2,524	862
ጋንዲ ልማትና ጥራት ማረጋገጫ	97	560	129
ጋንዲ ልማትና ጥራት ማረጋገጫ	141	540	175
ጋንዲ ልማትና ጥራት ማረጋገጫ	393	1,508	452

**መግቢያ ስራ ለማግኘት**

	የግብርና ስራ ለማግኘት 2009-2010 (\$000)	የግብርና ስራ ለማግኘት 2010-2014 (\$000)	የግብርና ስራ ለማግኘት የግብርና ስራ ለማግኘት የግብርና ስራ ለማግኘት (\$000)
<b>ግብርና ስራ ለማግኘት (ግብርና)</b>			
<b>ግብርና ስራ ለማግኘት</b>			
ግብርና ስራ ለማግኘት/ግብርና ስራ ለማግኘት-መግቢያ ስራ ለማግኘት	367	1,820	455
<b>ግብርና ስራ ለማግኘት</b>			
ግብርና ስራ ለማግኘት/ግብርና ስራ ለማግኘት-መግቢያ ስራ ለማግኘት	439	1,472	456
<b>ግብርና ስራ ለማግኘት</b>			
ግብርና ስራ ለማግኘት/ግብርና ስራ ለማግኘት-መግቢያ ስራ ለማግኘት	288	700	271
<b>ግብርና ስራ ለማግኘት</b>			
ግብርና ስራ ለማግኘት/ግብርና ስራ ለማግኘት-መግቢያ ስራ ለማግኘት	506	1,960	564
<b>ግብርና ስራ ለማግኘት</b>			
ግብርና ስራ ለማግኘት/ግብርና ስራ ለማግኘት-መግቢያ ስራ ለማግኘት	196	632	217
<b>ግብርና ስራ ለማግኘት</b>			
ግብርና ስራ ለማግኘት/ግብርና ስራ ለማግኘት-መግቢያ ስራ ለማግኘት	135	128	126
<b>ግብርና ስራ ለማግኘት</b>			
ግብርና ስራ ለማግኘት/ግብርና ስራ ለማግኘት-መግቢያ ስራ ለማግኘት	170	284	201
<b>ግብርና ስራ ለማግኘት</b>			
ግብርና ስራ ለማግኘት/ግብርና ስራ ለማግኘት-መግቢያ ስራ ለማግኘት	533	340	264
<b>ግብርና ስራ ለማግኘት</b>			
ግብርና ስራ ለማግኘት/ግብርና ስራ ለማግኘት-መግቢያ ስራ ለማግኘት	106	148	180
<b>ግብርና ስራ ለማግኘት</b>			
ግብርና ስራ ለማግኘት ስራ ለማግኘት	450	1,800	450
<b>ግብርና ስራ ለማግኘት</b>			
ግብርና ስራ ለማግኘት ስራ ለማግኘት	550	2,200	550
<b>ግብርና ስራ ለማግኘት</b>			
ግብርና ስራ ለማግኘት ስራ ለማግኘት	1,000	4,000	1,000
<b>ግብርና ስራ ለማግኘት</b>			
ግብርና ስራ ለማግኘት ስራ ለማግኘት	2,000	4,000	1,000
ግብርና ስራ ለማግኘት/ግብርና ስራ ለማግኘት-መግቢያ ስራ ለማግኘት	500	2,000	500
ግብርና ስራ ለማግኘት ስራ ለማግኘት	900	-	-
ግብርና ስራ ለማግኘት ስራ ለማግኘት	4,750	21,200	700
ግብርና ስራ ለማግኘት ስራ ለማግኘት (\$250,000 ስራ ለማግኘት)	700	2,800	700
<b>ግብርና ስራ ለማግኘት ስራ ለማግኘት</b>	<b>18,546</b>		
<b>ግብርና ስራ ለማግኘት ስራ ለማግኘት</b>	<b>18,546</b>		



### ጋሙና ስራ ስርዓት ለማረጋገጥ የሚያስፈልጉትን ገንዘብ ለማሰባሰብ

	የሰው ኃይል (\$000)	የገንዘብ ኃይል (\$000)	የጊዜ ኃይል (\$000)	የጥበቃ ኃይል (\$000)	ጠቅላላ ኃይል (\$000)
ጋሙና ስራ ስርዓት ለማረጋገጥ የሚያስፈልጉትን ገንዘብ ለማሰባሰብ	8,850	4,616	2,930	2,150	18,546
የጥበቃ ስራ ስርዓት ለማረጋገጥ የሚያስፈልጉትን ገንዘብ ለማሰባሰብ	-	-	-	-	-
የሰው ኃይል ስራ ስርዓት ለማረጋገጥ የሚያስፈልጉትን ገንዘብ ለማሰባሰብ	-	-	-	-	-
<b>ጠቅላላ ኃይል ለማረጋገጥ የሚያስፈልጉትን ገንዘብ ለማሰባሰብ</b>	<b>8,850</b>	<b>4,616</b>	<b>2,930</b>	<b>2,150</b>	<b>18,546</b>





ᑭᓚᑦᑕᓄᓐᓕᓄᓐ

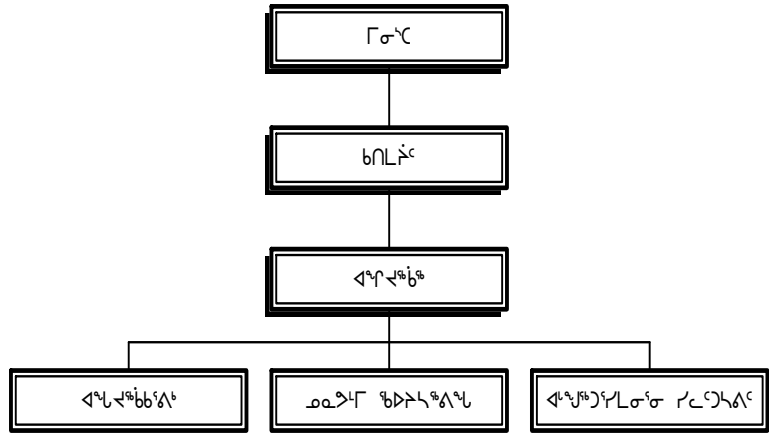
Nunavut  
Arctic College

ርዕስ ገጽ  
ገጽ

የሰነድ ማረጋገጫ  
ሰነድ

ርዕስ ስርዓት  
የሰነድ ማረጋገጫ

የሰነድ ማረጋገጫ ስርዓት ለመግቢያ ስርዓት የሰነድ ማረጋገጫ







ጠቅላይ ልማት

ጠቅላይ ልማት ስራ	ጠቅላይ ልማት ጠቅላይ 2009-2010 (\$000)	ጠቅላይ ልማት ጠቅላይ 2010-2014 (\$000)	ጠቅላይ ልማት ጠቅላይ ጠቅላይ ጠቅላይ (\$000)
<b>ጠቅላይ ልማት ስራ</b>			
<b>ጠቅላይ ልማት</b>			
ጠቅላይ ልማት ስራ	6,000	50	14,675
<b>ጠቅላይ ልማት</b>			
ጠቅላይ ልማት ስራ	3,700	50	2,340
<b>ጠቅላይ ልማት</b>			
ጠቅላይ ልማት ስራ	50	-	9,360
ጠቅላይ ልማት ስራ	10,100	50	5,920
<b>ጠቅላይ ልማት ስራ ጠቅላይ ልማት</b>	<b>19,850</b>		
<b>ጠቅላይ ልማት ስራ ጠቅላይ ልማት</b>	<b>19,850</b>		

ገቢ ማሳደግ ለማሳደግ

	ገቢ ማሳደግ (\$000)	ገቢ ማሳደግ (\$000)	ገቢ ማሳደግ (\$000)	ገቢ ማሳደግ (\$000)	ገቢ ማሳደግ (\$000)
ገቢ ማሳደግ ለማሳደግ	-	-	-	-	-
ገቢ ማሳደግ ለማሳደግ	-	9,700	10,150	-	19,850
ገቢ ማሳደግ ለማሳደግ	-	-	-	-	-
<b>ገቢ ማሳደግ ለማሳደግ ለማሳደግ</b>	<b>-</b>	<b>9,700</b>	<b>10,150</b>	<b>-</b>	<b>19,850</b>









ᓄᓇᓂᓪ  
ᓄᓇᓂᓪ ᓄᓇᓂᓪ





ᑎᓄᓐᓂᓄᓐ ᑎᓄᓐᓂᓄᓐ  
ᑎᓄᓐᓂᓄᓐ















ΔΙΕΚΔΗΜΟΤΗΣΙΑ II:  
ΑΡΧΑΙΟΛΟΓΙΚΑ ΕΡΕΥΝΗΤΙΚΑ



ዲፕሎማሲያ: ለጥራት ለጥራት

ዲፕሎማሲያ	Δ-II-2
በባህሪ ለጥራት ለጥራት ስራ	Δ-II-3
ሥራ ለጥራት	Δ-II-4
የዲፕሎማሲያ (ለጥራት ለጥራት ስራ)	Δ-II-5
የዲፕሎማሲያ ስራ	Δ-II-6
ሥራ ለጥራት	Δ-II-7
የጥራት ስራ	Δ-II-8
የጥራት ስራ	Δ-II-9
የጥራት ስራ ስራ	Δ-II-10
የጥራት ስራ	Δ-II-11
ዲፕሎማሲያ ስራ ስራ ስራ ስራ	Δ-II-12
ለጥራት ስራ ስራ ስራ	Δ-II-14
ዲፕሎማሲያ ስራ ስራ	Δ-II-15









ሥራ ስራ

ርዕስ ስራ ስራ ስራ ስራ	ሰነድ	ሰነድ	ሰነድ				ሰነድ	ሰነድ
	ሰነድ	2009-10	2010-11	2011-12	2012-13	2013-14	ሰነድ	ሰነድ
ሰነድ								
ሰነድ ሰነድ ሰነድ	-	100	-	-	-	-	100	100
ሰነድ ሰነድ ሰነድ ሰነድ	-	100	-	-	-	-	100	100

የደብዳቤ  
(ጋደብደብ ለግብርና ለግብር)

ርዕስ ስም ለግብርና ለግብር	ግብር	ግብር	ግብር			ግብር	ግብር
	ግብር	2009-10	2010-11	2011-12	2012-13	2013-14	ግብር
(\$000)							
<b>ጋደብደብ ለግብርና ለግብር</b>							
<b>ግብር</b>							
ግብር ለግብርና ለግብር / ግብር	300	-	-	-	-	-	300
<b>ግብር</b>							
ግብር ለግብርና ለግብር ለግብር	14,675	6,000	50	-	-	-	20,725
<b>ግብር</b>							
ግብር ለግብርና ለግብር	2,340	3,700	50	-	-	-	6,090
<b>ግብር</b>							
ግብር ለግብርና ለግብር ለግብር	9,360	50	-	-	-	-	9,410
ግብር ለግብርና ለግብር	5,920	10,100	50	-	-	-	16,070
<b>ግብርና ለግብር ለግብር</b>	<b>32,595</b>	<b>19,850</b>	<b>150</b>	<b>-</b>	<b>-</b>	<b>-</b>	<b>52,595</b>

ገንዘብ ለውጥ ሪፖርት

ርዕስ ስም	ገንዘብ	ገንዘብ	ገንዘብ			ገንዘብ	ገንዘብ
			2009-10	2010-11	2011-12		
(\$000)							
ገንዘብ							
ገንዘብ ለውጥ	-	40	-	-	-	-	40
ገንዘብ ለውጥ ለውጥ	-	40	-	-	-	-	40







የግብርናው የግብርና ልዩ-ልዩ ስራ

		2010-11	2011-12	2012-13	2013-14		
<b>ግብርና</b>							
ግብርናው የግብርና ልዩ-ልዩ ስራ	10,569	50	-	-	-	50	10,619
<b>ልዩ-ልዩ ስራ</b>							
ግብርናው የግብርና ልዩ-ልዩ ስራ	10,135	50	-	-	-	50	10,185
<b>ልዩ-ልዩ ስራ</b>							
የግብርናው የግብርና ልዩ-ልዩ ስራ - ልዩ-ልዩ ስራ, ሌሎች ስራዎች ለግብርና ልዩ-ልዩ ስራ	3,910	3,090	50	-	-	3,140	7,050
<b>ግብርናው የግብርና ልዩ-ልዩ ስራ</b>							
ግብርናው የግብርና ልዩ-ልዩ ስራ	13,716	200	-	-	-	200	13,916
<b>ግብርናው የግብርና ልዩ-ልዩ ስራ</b>							
ግብርናው የግብርና ልዩ-ልዩ ስራ	17,228	300	-	-	-	300	17,528
<b>ግብርናው የግብርና ልዩ-ልዩ ስራ</b>							
ግብርናው የግብርና ልዩ-ልዩ ስራ	1,525	500	500	700	700	3,100	4,625
ግብርናው የግብርና ልዩ-ልዩ ስራ (\$250,000 ግብርናው የግብርና ልዩ-ልዩ ስራ)	1,000	500	500	700			

ገንዘብ ሰነድ

ርዕስ ስም	ገንዘብ	ገንዘብ		ገንዘብ			ገንዘብ	ገንዘብ
	ገንዘብ	2009-10	2010-11	2011-12	2012-13	2013-14	ገንዘብ	ገንዘብ
		(\$000)						
<b>ገንዘብ</b>								
ገንዘብ ገንዘብ ገንዘብ ገንዘብ	600	100	-	-	-	-	100	700
<b>ገንዘብ</b>								
ገንዘብ ገንዘብ ገንዘብ ገንዘብ ገንዘብ ገንዘብ ገንዘብ	353	100	150	150	500	500	1,400	1,753
ገንዘብ ገንዘብ ገንዘብ ገንዘብ ገንዘብ ገንዘብ ገንዘብ	-	-	300	600	-	-	900	900
ገንዘብ ገንዘብ ገንዘብ ገንዘብ ገንዘብ ገንዘብ ገንዘብ	-	1,485	1,140	1,164	1,194	1,030	6,013	6,013
<b>ገንዘብ ገንዘብ ገንዘብ ገንዘብ ገንዘብ ገንዘብ ገንዘብ</b>	<b>953</b>	<b>1,685</b>	<b>1,590</b>	<b>1,914</b>	<b>1,694</b>	<b>1,530</b>	<b>8,413</b>	<b>9,366</b>



ጠቅላይ ስራ ለገንዘብ ለውጥ

ርዕስ ስም	ገንዘብ	ገንዘብ	ገንዘብ			ገንዘብ	ገንዘብ
	2009-10	2010-11	2011-12	2012-13	2013-14	ገንዘብ	ገንዘብ
	(\$000)						
<b>ጠቅላይ</b>							
ጠቅላይ ስራ / ገንዘብ - ጠቅላይ	2,550	825	-	-	-	825	3,375
<b>ገንዘብ</b>							
ጠቅላይ ስራ ለገንዘብ ለውጥ - ጠቅላይ	848	540	20	-	-	560	1,408
ጠቅላይ ስራ / ገንዘብ - ጠቅላይ	400	-	-	-	-	-	400
ጠቅላይ ስራ ለገንዘብ ለውጥ ለገንዘብ ለውጥ	-	301	5	-	-	306	306
ጠቅላይ ስራ ለገንዘብ ለውጥ	-	290	-	-	-	290	290
<b>ገንዘብ</b>							
ጠቅላይ ስራ ለገንዘብ ለውጥ - ጠቅላይ	150	39	-	-	-	39	189
<b>ገንዘብ</b>							
ጠቅላይ ስራ / ገንዘብ - ጠቅላይ	2,475	2,285	723	-	-	3,008	5,483
<b>ጠቅላይ ስራ</b>							
ጠቅላይ ስራ ለገንዘብ ለውጥ - ጠቅላይ	2,889	-	-	-	-	-	2,889
<b>ገንዘብ</b>							
ጠቅላይ ስራ / ገንዘብ ለውጥ ለገንዘብ ለውጥ	125	3,922	122	-	-	4,044	4,169
<b>ጠቅላይ ስራ</b>							
ጠቅላይ ስራ ለገንዘብ ለውጥ - ጠቅላይ	150	228	5,438	144	-	5,810	5,960
ጠቅላይ ስራ ለገንዘብ ለውጥ - ጠቅላይ	456	-	-	-	-	-	456
ጠቅላይ ስራ ለገንዘብ ለውጥ ለገንዘብ ለውጥ	-	640	10	-	-	650	650
<b>ጠቅላይ ስራ</b>							
ጠቅላይ ስራ ለገንዘብ ለውጥ ለገንዘብ ለውጥ	3,000	-	-	-	-	-	3,000
<b>ጠቅላይ ስራ</b>							
ጠቅላይ ስራ ለገንዘብ ለውጥ - ጠቅላይ	2,459	142	-	-	-	142	2,601
ጠቅላይ ስራ ለገንዘብ ለውጥ ለገንዘብ ለውጥ	6,135	65	65	-	-	130	6,265
<b>ጠቅላይ ስራ</b>							
ጠቅላይ ስራ ለገንዘብ ለውጥ - ጠቅላይ	1,415	-	-	-	-	-	1,415
ጠቅላይ ስራ ለገንዘብ ለውጥ ለገንዘብ ለውጥ	4,536	-	28	-	-	28	4,564
ጠቅላይ ስራ ለገንዘብ ለውጥ ለገንዘብ ለውጥ	1,700	7,365	1,826	-	-	9,191	10,891
ጠቅላይ ስራ ለገንዘብ ለውጥ ለገንዘብ ለውጥ	4,690	175	-	-	-	175	4,865
<b>ጠቅላይ ስራ</b>							
ጠቅላይ ስራ ለገንዘብ ለውጥ - ጠቅላይ	-	-	125	-	-	125	125
<b>ጠቅላይ ስራ</b>							
ጠቅላይ ስራ ለገንዘብ ለውጥ - ጠቅላይ	1,975	2,800	-	-	-	2,800	4,775
ጠቅላይ ስራ ለገንዘብ ለውጥ - ጠቅላይ	998	-	-	-	-	-	998

ወጪዎች ለገቢ ለገቢ ለገቢ

	2010-11	2011-12	2012-13	2013-14		
<b>ገቢዎች</b>						
ሰጠው የሰጠው የሰጠው - ወጪዎች ለገቢ	100	440	242	-	-	682
ወጪዎች ለገቢ ለገቢ ለገቢ ለገቢ	-	1,044	-	-	-	1,044
ገቢዎች ለገቢ ለገቢ ለገቢ	366	4,050	6,500	1,450	-	12,000
<b>ወጪዎች</b>						
ገቢዎች - ለገቢ ለገቢ ለገቢ	1,050	750	-	-	-	750
ለገቢ ለገቢ / ለገቢ ለገቢ - ወጪዎች ለገቢ	1,400	1,325	-	-	-	1,325
ለገቢ ለገቢ ለገቢ ለገቢ ለገቢ ለገቢ		250	250	-	-	500
<b>ገቢዎች</b>						
ገቢዎች ለገቢ ለገቢ ለገቢ ለገቢ ለገቢ	985	1,750	340	-	-	2,090
ለገቢ ለገቢ - ወጪዎች ለገቢ	500		7,847	174	-	8,021
ገቢዎች ለገቢ ለገቢ ለገቢ ለገቢ	9,696	2,000	-	-	-	2,000
<b>ገቢዎች</b>						
ለገቢ ለገቢ / ለገቢ ለገቢ - ለገቢ	3,891	985	20	-	-	20
						3,911

ለግብርና ለግብርና ለግብርና ለግብርና

ርዕስ ስም / ስም	ግብር	ግብር	ግብር				ግብር	ግብር
	ግብር	2009-10	2010-11	2011-12	2012-13	2013-14	ግብር	ግብር
	ግብር						ግብር	ግብር
<b>ግብር / ግብር</b>								
ግብር ለግብር ለግብር	22,637	2,250	250	-	-	-	2,500	25,137
ግብር ለግብር ለግብር	1,370	83	-	-	-	-	83	1,453
<b>ግብር</b>								
ግብር ለግብር ለግብር (ግብር ለግብር)	1,250	-	-	-	-	-	-	1,250
<b>ግብር ለግብር</b>								
ግብር ለግብር ለግብር	333	-	-	-	-	-	-	333
<b>ግብር</b>								
ግብር ለግብር ለግብር ለግብር	1,075	-	500	-	-	-	500	1,575
<b>ግብር ለግብር</b>								
ግብር ለግብር	67	-	-	-	-	-	-	67
<b>ግብር ለግብር</b>								
ግብር ለግብር ለግብር (ግብር ለግብር)	1,424	-	-	-	-	-	-	1,424
<b>ግብር ለግብር ለግብር</b>								
ግብር ለግብር	1,800	500	-	-	-	-	500	2,300
ግብር ለግብር	2,000	500	500	500	500	500	2,500	4,500
ግብር ለግብር ለግብር - ግብር ለግብር	-	1,700	1,700	1,700	1,700	1,700	8,500	8,500
ግብር ለግብር (\$250,000 ግብር ለግብር)	2,400	800	800	800	800	800	4,000	6,400
<b>ግብር ለግብር ለግብር ለግብር</b>								
ግብር ለግብር ለግብር ለግብር	34,356	5,833	3,750	3,000	3,000	3,000	18,583	52,939

ወጪ ለገንዘብ ለገቢ

ርዕስ ስም ለገንዘብ ለገቢ	ሰነድ		ሰነድ				ሰነድ	ሰነድ
	ሰነድ	2009-10	2010-11	2011-12	2012-13	2013-14	ሰነድ	ሰነድ
ልገራዊነት								
ልገራዊነት / ለገንዘብ ለገቢ - ወጪ ሰነድ	-	313	228	228	228	228	1,225	1,225
ልገራዊነት								
ልገራዊነት / ለገንዘብ ለገቢ - ወጪ ሰነድ	-	421	443	443	443	443	2,193	2,193
ሰነድ								
ልገራዊነት / ለገንዘብ ለገቢ - ወጪ ሰነድ	-	361	342	342	342	342	1,729	1,729
ሰነድ		500	-	-	-	-	500	500
ልገራዊነት								
ልገራዊነት / ለገንዘብ ለገቢ - ወጪ ሰነድ	-	351	337	337	337	337	1,699	1,699
ሰነድ								
ልገራዊነት / ለገንዘብ ለገቢ - ወጪ ሰነድ	-	360	385	385	385	385	1,900	1,900
ልገራዊነት								
ልገራዊነት / ለገንዘብ ለገቢ - ወጪ ሰነድ	-	146	140	140	140	140	706	706
ሰነድ								
ልገራዊነት / ለገንዘብ ለገቢ - ወጪ ሰነድ	-	254	245	245	245	245	1,234	1,234
ልገራዊነት ለገንዘብ ለገቢ	-	-	4,125	-	-	-	4,125	4,125
ሰነድ								
ልገራዊነት / ለገንዘብ ለገቢ - ወጪ ሰነድ	-	144	202	202	202	202	952	952
ሰነድ								
ልገራዊነት / ለገንዘብ ለገቢ - ወጪ ሰነድ	-	282	270	270	270	270	1,362	1,362
ልገራዊነት ለገንዘብ ለገቢ	1,375	1,375	-	-	-	-	1,375	2,750
ልገራዊነት								
ልገራዊነት / ለገንዘብ ለገቢ - ወጪ ሰነድ	-	128	88	88	88	88	480	480
ሰነድ								
ልገራዊነት / ለገንዘብ ለገቢ - ወጪ ሰነድ	-	186	175	175	175	175	886	886
ልገራዊነት								
ልገራዊነት / ለገንዘብ ለገቢ - ወጪ ሰነድ	-	325	333	333	333	333	1,657	1,657
ልገራዊነት ለገንዘብ ለገቢ	1,375	1,375	-	-	-	-	1,375	2,750
ልገራዊነት								
ልገራዊነት / ለገንዘብ ለገቢ - ወጪ ሰነድ	-	554	631	631	631	631	3,078	3,078

ወይን ልማት ስራዎች

ርዕስ ስራ ስም	ሰነድ ቁጥር	ገንዘብ	የደንበኞች				ጠቅላይ	ጠቅላይ
			2009-10	2010-11	2011-12	2012-13		
ጠቅላይ								
የሥራ ስራ / ስራ ስራ - ወይን ስራ	-	97	140	140	140	140	657	657
ገንዘብ								
የሥራ ስራ / ስራ ስራ - ወይን ስራ	-	141	135	135	135	135	681	681
የደንበኞች								
የሥራ ስራ / ስራ ስራ - ወይን ስራ	-	393	377	377	377	377	1,901	1,901
የገንዘብ								
የሥራ ስራ / ስራ ስራ - ወይን ስራ	-	367	455	455	455	455	2,187	2,187
ገንዘብ								
የሥራ ስራ / ስራ ስራ - ወይን ስራ	-	439	368	368	368	368	1,911	1,911
የገንዘብ								
የሥራ ስራ / ስራ ስራ - ወይን ስራ	-	288	175	175	175	175	988	988
ገንዘብ								
የሥራ ስራ / ስራ ስራ - ወይን ስራ	-	506	490	490	490	490	2,466	2,466
የገንዘብ								
የሥራ ስራ / ስራ ስራ - ወይን ስራ	-	-	9,075	-	-	-	9,075	9,075
ገንዘብ								
የሥራ ስራ / ስራ ስራ - ወይን ስራ	-	196	158	158	158	158	828	828
ገንዘብ								
የሥራ ስራ / ስራ ስራ - ወይን ስራ	-	135	32	32	32	32	263	263
ገንዘብ								
የሥራ ስራ / ስራ ስራ - ወይን ስራ	-	170	71	71	71	71	454	454
ገንዘብ								
የሥራ ስራ / ስራ ስራ - ወይን ስራ	-	533	85	85	85	85	873	873
ገንዘብ								
የሥራ ስራ / ስራ ስራ - ወይን ስራ	-	106	37	37	37	37	254	254
ገንዘብ								
የሥራ ስራ / ስራ ስራ - ወይን ስራ	-	450	450	450	450	450	2,250	2,250
ገንዘብ								
የሥራ ስራ / ስራ ስራ - ወይን ስራ	-	550	550	550	550	550	2,750	2,750
ገንዘብ								
የሥራ ስራ / ስራ ስራ - ወይን ስራ	-	1,000	1,000	1,000	1,000	1,000	5,000	5,000

ወይን ልገራኅብን

ርገራኅብን ልገራኅብን ልገራኅብን	ልገራኅብን	ልገራኅብን	ልገራኅብን				ልገራኅብን	ልገራኅብን
	ልገራኅብን	2009-10	2010-11	2011-12	2012-13	2013-14	ልገራኅብን	ልገራኅብን
	(\$000)							
ወይን ልገራኅብን								
ልገራኅብን ልገራኅብን	-	2,000	1,000	1,000	1,000	1,000	6,000	6,000
ልገራኅብን ልገራኅብን	-	2,000	2,000	2,000	2,000	2,000	10,000	10,000
ልገራኅብን / ልገራኅብን	-	500	500	500	500	500	2,500	2,500
ልገራኅብን ልገራኅብን	-	700	700	700	700	700	3,500	3,500
ልገራኅብን ልገራኅብን	-	900	-	-	-	-	900	900
<b>ልገራኅብን ወይን ልገራኅብን</b>	<b>2,750</b>	<b>18,546</b>	<b>25,742</b>	<b>12,542</b>	<b>12,542</b>	<b>12,542</b>	<b>81,914</b>	<b>84,664</b>
<b>ልገራኅብን ልገራኅብን</b>	<b>250,822</b>	<b>120,766</b>	<b>90,722</b>	<b>42,600</b>	<b>32,458</b>	<b>30,217</b>	<b>316,763</b>	<b>567,585</b>









ΔΓΓΓΓΓΓΓ ΓΓΓ:  
ΔΓΓΓΓΓΓΓ ΓΓΓΓΓΓΓΓ  
ΓΓΓΓΓΓΓΓ





ለገጠናው ድጋግ

ርዕስ ስም ለገጠናው ድጋግ ስም	ለገጠናው	የገጠናው		የገጠናው			የገጠናው	የገጠናው
		2009-10	2010-11	2011-12	2012-13	2013-14	የገጠናው	የገጠናው
		2009-10	2010-11	2011-12	2012-13	2013-14	የገጠናው	የገጠናው
(በ\$000)								
<b>ሃሳብ</b>								
የገጠናው / የገጠናው ስም	የገጠናው	-	144	202	202	202	952	952
<b>የገጠናው ስም</b>		<b>-</b>	<b>144</b>	<b>202</b>	<b>202</b>	<b>202</b>	<b>952</b>	<b>952</b>
<b>የገጠናው</b>								
የገጠናው ስም	የገጠናው	10,569	50	-	-	-	50	10,619
የገጠናው ስም	የገጠናው	2,475	2,285	723	-	-	3,008	5,483
የገጠናው ስም	የገጠናው	-	282	270	270	270	1,362	1,362
የገጠናው ስም	የገጠናው	1,375	1,375	-	-	-	1,375	2,750
<b>የገጠናው ስም</b>		<b>14,419</b>	<b>3,992</b>	<b>993</b>	<b>270</b>	<b>270</b>	<b>5,795</b>	<b>20,214</b>
<b>የገጠናው</b>								
የገጠናው ስም	የገጠናው	2,889	-	-	-	-	-	2,889
የገጠናው ስም	የገጠናው	-	128	88	88	88	480	480
<b>የገጠናው ስም</b>		<b>2,889</b>	<b>128</b>	<b>88</b>	<b>88</b>	<b>88</b>	<b>480</b>	<b>3,369</b>
<b>ሃሳብ</b>								
የገጠናው ስም	የገጠናው	125	3,922	122	-	-	4,044	4,169
የገጠናው ስም	የገጠናው	-	186	175	175	175	886	886
<b>የገጠናው ስም</b>		<b>125</b>	<b>4,108</b>	<b>297</b>	<b>175</b>	<b>175</b>	<b>4,930</b>	<b>5,055</b>
<b>ልዩ ስም</b>								
የገጠናው ስም	የገጠናው	1,000	500	50	-	-	550	1,550
የገጠናው ስም	የገጠናው	10,135	50	-	-	-	50	10,185
የገጠናው ስም	የገጠናው	150	228	5,438	144	-	5,810	5,960
የገጠናው ስም	የገጠናው	456	-	-	-	-	-	456
የገጠናው ስም	የገጠናው	-	640	10	-	-	650	650
የገጠናው ስም	የገጠናው	-	325	333	333	333	1,657	1,657
የገጠናው ስም	የገጠናው	1,375	1,375	-	-	-	1,375	2,750
<b>የገጠናው ስም</b>		<b>13,116</b>	<b>3,118</b>	<b>5,831</b>	<b>477</b>	<b>333</b>	<b>10,092</b>	<b>23,208</b>
<b>ልዩ ስም</b>								
የገጠናው ስም	የገጠናው	500	1,000	500	500	500	3,000	3,500
የገጠናው ስም	የገጠናው	125	125	250	300	10	695	820
የገጠናው ስም	የገጠናው	-	125	10	10	10	165	165
የገጠናው ስም	የገጠናው	-	-	-	-	100	100	100
የገጠናው ስም	የገጠናው	370	150	222	182	232	938	1,308
የገጠናው ስም	የገጠናው	-	100	-	-	-	100	100

ለርቢላቶር ወደርባህ

ርርራወር ላኛጋወር ላዎጋብወር ላወጋብ	ለርቢላቶር	ላኛጋወር		ላኛጋወር				ብርራባር ለግራላብህ	ብርራባር ለርቢላቶር
		ብርራባር ላኛጋወር	2009-10	2010-11	2011-12	2012-13	2013-14		
(\$000)									
<b>ልግራላብህ</b>									
ላኛጋወር ላኛጋወር	ለርቢላቶር	2,084	1,500	-	-	-	-	1,500	3,584
ላኛጋወር ላኛጋወር	ለርቢላቶር	3,074	-	-	-	-	-	-	3,074
ላኛጋወር ላኛጋወር	ለርቢላቶር	11,350	1,000	3,450	3,450	2,550	-	10,450	21,800
ላኛጋወር ላኛጋወር	ለርቢላቶር	14,675	6,000	50	-	-	-	6,050	20,725
ላኛጋወር ላኛጋወር	ለርቢላቶር	3,910	3,090	50	-	-	-	3,140	7,050
ላኛጋወር ላኛጋወር	ለርቢላቶር	3,000	-	-	-	-	-	-	3,000
ላኛጋወር ላኛጋወር	ለርቢላቶር	-	554	631	631	631	631	3,078	3,078
<b>ብርራባር ላኛጋወር</b>		<b>39,088</b>	<b>13,644</b>	<b>5,163</b>	<b>5,073</b>	<b>3,933</b>	<b>1,403</b>	<b>29,216</b>	<b>68,304</b>
<b>ላኛጋወር</b>									
ላኛጋወር ላኛጋወር	ለርቢላቶር	1,075	-	500	-	-	-	500	1,575
ላኛጋወር ላኛጋወር	ለርቢላቶር	-	97	140	140	140	140	657	657
<b>ብርራባር ላኛጋወር</b>		<b>1,075</b>	<b>97</b>	<b>640</b>	<b>140</b>	<b>140</b>	<b>140</b>	<b>1,157</b>	<b>2,232</b>
<b>ልግራላብህ</b>									
ልግራላብህ ላኛጋወር	ለርቢላቶር	600	100	-	-	-	-	100	700
ልግራላብህ ላኛጋወር	ለርቢላቶር	2,459	142	-	-	-	-	142	2,601
ልግራላብህ ላኛጋወር	ለርቢላቶር	6,135	65	65	-	-	-	130	6,265
ልግራላብህ ላኛጋወር	ለርቢላቶር	-	141	135	135	135	135	681	681
<b>ብርራባር ላኛጋወር</b>		<b>9,194</b>	<b>448</b>	<b>200</b>	<b>135</b>	<b>135</b>	<b>135</b>	<b>1,053</b>	<b>10,247</b>
<b>ላኛጋወር</b>									
ላኛጋወር ላኛጋወር	ለርቢላቶር	1,415	-	-	-	-	1,415	-	-
ላኛጋወር ላኛጋወር	ለርቢላቶር	4,536	-	28	-	28	4,564	-	-
ላኛጋወር ላኛጋወር	ለርቢላቶር	1,700	7,365	1,826	-	9,191	10,891	-	-
ላኛጋወር ላኛጋወር	ለርቢላቶር	4,690	175	-	-	175	4,865	-	-
ላኛጋወር ላኛጋወር	ለርቢላቶር	-	393	377	377	377	1,901	1,901	-
<b>ብርራባር ላኛጋወር</b>		<b>12,341</b>	<b>7,933</b>	<b>2,231</b>	<b>377</b>	<b>377</b>	<b>11,295</b>	<b>23,636</b>	
<b>ላኛጋወር</b>									
ላኛጋወር ላኛጋወር	ለርቢላቶር	13,716	200	-	-	-	-	200	13,916
ላኛጋወር ላኛጋወር	ለርቢላቶር	-	-	125	-	-	-	125	125
ላኛጋወር ላኛጋወር	ለርቢላቶር	-	367	455	455	455	455	2,187	2,187
<b>ብርራባር ላኛጋወር</b>		<b>13,716</b>	<b>567</b>	<b>580</b>	<b>455</b>	<b>455</b>	<b>455</b>	<b>2,512</b>	<b>16,228</b>
<b>ላኛጋወር</b>									
ላኛጋወር ላኛጋወር	ለርቢላቶር	2,340	3,700	50	-	-	-	3,750	6,090
ላኛጋወር ላኛጋወር	ለርቢላቶር	-	439	368	368	368	368	1,911	1,911
<b>ብርራባር ላኛጋወር</b>		<b>2,340</b>	<b>4,139</b>	<b>418</b>	<b>368</b>	<b>368</b>	<b>368</b>	<b>5,661</b>	<b>8,001</b>

ለገጠናው ድጋፍ

ርዕስ ስም	አይ.ቲ.ቲ	የገንዘብ		የገንዘብ			የገንዘብ		
		2009-10	2010-11	2011-12	2012-13	2013-14	የገንዘብ	የገንዘብ	
		(\$000)							
<b>የገንዘብ</b>									
ጠቅላይ ልማት ስራ	ጠቅላይ ልማት ስራ	10,592	-	-	5,423	50	-	5,473	16,065
ጠቅላይ ልማት ስራ	ጠቅላይ ልማት ስራ	1,975	2,800	-	-	-	-	2,800	4,775
ጠቅላይ ልማት ስራ	ጠቅላይ ልማት ስራ	998	-	-	-	-	-	-	998
ጠቅላይ ልማት ስራ	ጠቅላይ ልማት ስራ	67	-	-	-	-	-	-	67
ጠቅላይ ልማት ስራ	ጠቅላይ ልማት ስራ	-	288	175	175	175	175	988	988
<b>ጠቅላይ ልማት ስራ</b>	<b>ጠቅላይ ልማት ስራ</b>	<b>13,632</b>	<b>3,088</b>	<b>175</b>	<b>5,598</b>	<b>225</b>	<b>175</b>	<b>9,261</b>	<b>22,893</b>
<b>የገንዘብ</b>									
ጠቅላይ ልማት ስራ	ጠቅላይ ልማት ስራ	-	40	-	-	-	-	40	40
ጠቅላይ ልማት ስራ	ጠቅላይ ልማት ስራ	5,134	15,200	16,200	3,050	500	-	34,950	40,084
ጠቅላይ ልማት ስራ	ጠቅላይ ልማት ስራ	9,360	50	-	-	-	-	50	9,410
ጠቅላይ ልማት ስራ	ጠቅላይ ልማት ስራ	5,920	10,100	50	-	-	-	10,150	16,070
ጠቅላይ ልማት ስራ	ጠቅላይ ልማት ስራ	17,228	300	-	-	-	-	300	17,528
ጠቅላይ ልማት ስራ	ጠቅላይ ልማት ስራ	100	440	242	-	-	-	682	782
ጠቅላይ ልማት ስራ	ጠቅላይ ልማት ስራ	366	4,050	6,500	1,450	-	-	12,000	12,366
ጠቅላይ ልማት ስራ	ጠቅላይ ልማት ስራ	-	1,044	-	-	-	-	1,044	1,044
ጠቅላይ ልማት ስራ	ጠቅላይ ልማት ስራ	-	506	490	490	490	490	2,466	2,466
ጠቅላይ ልማት ስራ	ጠቅላይ ልማት ስራ	-	-	9,075	-	-	-	9,075	9,075
<b>ጠቅላይ ልማት ስራ</b>	<b>ጠቅላይ ልማት ስራ</b>	<b>38,108</b>	<b>31,730</b>	<b>32,557</b>	<b>4,990</b>	<b>990</b>	<b>490</b>	<b>70,757</b>	<b>108,865</b>
<b>ጠቅላይ ልማት ስራ</b>									
ጠቅላይ ልማት ስራ	ጠቅላይ ልማት ስራ	1,050	750	-	-	-	-	750	1,800
ጠቅላይ ልማት ስራ	ጠቅላይ ልማት ስራ	1,400	1,325	-	-	-	-	1,325	2,725
ጠቅላይ ልማት ስራ	ጠቅላይ ልማት ስራ	-	250	250	-	-	-	500	500
ጠቅላይ ልማት ስራ	ጠቅላይ ልማት ስራ	-	196	158	158	158	158	828	828
<b>ጠቅላይ ልማት ስራ</b>	<b>ጠቅላይ ልማት ስራ</b>	<b>2,450</b>	<b>2,521</b>	<b>408</b>	<b>158</b>	<b>158</b>	<b>158</b>	<b>3,403</b>	<b>5,853</b>
<b>ጠቅላይ ልማት ስራ</b>									
ጠቅላይ ልማት ስራ	ጠቅላይ ልማት ስራ	985	1,750	340	-	-	-	2,090	3,075
ጠቅላይ ልማት ስራ	ጠቅላይ ልማት ስራ	500	-	7,847	174	-	-	8,021	8,521
ጠቅላይ ልማት ስራ	ጠቅላይ ልማት ስራ	9,696	2,000	-	-	-	-	2,000	11,696
ጠቅላይ ልማት ስራ	ጠቅላይ ልማት ስራ	-	135	32	32	32	32	263	263
<b>ጠቅላይ ልማት ስራ</b>	<b>ጠቅላይ ልማት ስራ</b>	<b>11,181</b>	<b>3,885</b>	<b>8,219</b>	<b>206</b>	<b>32</b>	<b>32</b>	<b>12,374</b>	<b>23,555</b>
<b>ጠቅላይ ልማት ስራ</b>									
ጠቅላይ ልማት ስራ	ጠቅላይ ልማት ስራ	14,887	3,033	5,100	50	-	-	8,183	23,070
ጠቅላይ ልማት ስራ	ጠቅላይ ልማት ስራ	344	-	-	-	-	-	-	344
ጠቅላይ ልማት ስራ	ጠቅላይ ልማት ስራ	-	170	71	71	71	71	454	454
<b>ጠቅላይ ልማት ስራ</b>	<b>ጠቅላይ ልማት ስራ</b>	<b>15,231</b>	<b>3,203</b>	<b>5,171</b>	<b>121</b>	<b>71</b>	<b>71</b>	<b>8,637</b>	<b>23,868</b>

ለርቢሲ ልማት ድጋፍ

		2010-11	2011-12	2012-13	2013-14				
<b>ርጋጅቶች</b>									
ካፍት ለማግኘት ለሚያስፈልጉት	ለማግኘት ለሚያስፈልጉት	-	88	597	43	-	-	728	728
የቴሌኮሙኒኬሽን ለማግኘት ለሚያስፈልጉት (የቴሌኮሙኒኬሽን ለማግኘት ለሚያስፈልጉት)	ለማግኘት ለሚያስፈልጉት	1,424	-	-	-	-	-	-	1,424
የጥራት ማረጋገጫ / ካፍት ለማግኘት ለሚያስፈልጉት - ማግኘት ለሚያስፈልጉት	ለማግኘት ለሚያስፈልጉት	-	533	85	85	85	85	873	873
		1,424	621	682	128	85	85	1,601	3,025
<b>ገንዘብ</b>									
ለማግኘት ለሚያስፈልጉት / ለማግኘት ለሚያስፈልጉት	ለማግኘት ለሚያስፈልጉት	3,891	20	-	-	-	-	20	3,911
የጥራት ማረጋገጫ / ካፍት ለማግኘት ለሚያስፈልጉት - ማግኘት ለሚያስፈልጉት	ለማግኘት ለሚያስፈልጉት	-	106	37	37	37	37	254	254
		3,891	126	37	37	37	37	274	4,165
<b>የገንዘብ ለማግኘት ለሚያስፈልጉት</b>									
የጥራት ማረጋገጫ - የጥራት ማረጋገጫ	ለማግኘት ለሚያስፈልጉት	-	800	50	53	55	58	1,016	1,016
የጥራት ማረጋገጫ ለማግኘት ለሚያስፈልጉት	ለማግኘት ለሚያስፈልጉት	-	450	450	450	450	450	2,250	2,250
		-	1,250	500	503	50	450	2,250	3,000
		-		500	117137	(-492264502)	0	62271	0
								96	56351298
								13	(220008)
								2	126

ገቢዎች ማረጋገጫ

የገቢዎች ማረጋገጫ ስም	ገቢዎች	የገቢዎች ስም		የገቢዎች ስም			የገቢዎች ስም	የገቢዎች ስም	የገቢዎች ስም
		2009-10	2010-11	2011-12	2012-13	2013-14			
<b>ገቢዎች ማረጋገጫ</b>									
የገቢዎች ማረጋገጫ ስም	ገቢዎች								
የገቢዎች ማረጋገጫ ስም	ገቢዎች								
የገቢዎች ማረጋገጫ ስም	ገቢዎች								
የገቢዎች ማረጋገጫ ስም	ገቢዎች								
የገቢዎች ማረጋገጫ ስም	ገቢዎች								
የገቢዎች ማረጋገጫ ስም	ገቢዎች								
የገቢዎች ማረጋገጫ ስም	ገቢዎች								
የገቢዎች ማረጋገጫ ስም	ገቢዎች								
<b>ገቢዎች ማረጋገጫ ስም</b>		<b>11,258</b>	<b>18,440</b>	<b>18,210</b>	<b>19,429</b>	<b>20,209</b>	<b>21,045</b>	<b>97,333</b>	<b>108,591</b>
<b>ገቢዎች ማረጋገጫ ስም</b>		<b>250,822</b>	<b>120,766</b>	<b>90,722</b>	<b>42,600</b>	<b>32,458</b>	<b>30,217</b>	<b>316,763</b>	<b>567,585</b>









ΔΓϭϭϭϭϭ IV:  
ϭϭϭϭ ϭϭϭϭϭϭϭϭϭϭ  
ϭϭϭϭϭϭ ϭϭϭϭϭ





**ወጪዎች ወይንም ወጪ ለውጥ ለውጥ ለውጥ ለውጥ ለውጥ /  
ወጪዎች ለውጥ ለውጥ ለውጥ ለውጥ ለውጥ ለውጥ ለውጥ**

ገቢ ለውጥ

**ልዩ ለውጥ**

ገቢ ለውጥ	250	2,250	-	2,250	2,500	-	2,500
ወጪዎች ለውጥ	500	-	-	-	500	-	500

**ገቢ ለውጥ**

ገቢ ለውጥ	1,000	-	-	-	1,000	-	1,000
ገቢ ለውጥ - ገቢ ለውጥ	100	900	-	900	1,000	-	1,000
ገቢ ለውጥ	-	200	1,300	1,500	1,500	-	1,500

**ገቢ ለውጥ**

ገቢ ለውጥ	392	-	-	-	392	-	392
--------	-----	---	---	---	-----	---	-----

**ገቢ ለውጥ**

ገቢ ለውጥ	1,427	-	-	-	1,427	-	1,427
ወጪዎች ለውጥ	1,750	750	-	750	2,500	-	2,500

**ገቢ ለውጥ**

ገቢ ለውጥ	1,000	-	-	-	1,000	-	1,000
--------	-------	---	---	---	-------	---	-------

**ገቢ ለውጥ**

ገቢ ለውጥ	1,000	-	-	-	1,000	-	1,000
ወጪዎች ለውጥ	150	850	-	850	1,000	-	1,000

**ገቢ ለውጥ**

ወጪዎች ለውጥ	2,500	-	-	-	2,500	-	2,500
ገቢ ለውጥ	-	200	1,300	1,500	1,500	-	1,500

**ገቢ ለውጥ**

ወጪዎች ለውጥ	1,000	-	-	-	1,000	-	1,000
----------	-------	---	---	---	-------	---	-------

**ገቢ ለውጥ**

ወጪዎች ለውጥ	400	-	-	-	400	-	400
----------	-----	---	---	---	-----	---	-----

**ገቢ ለውጥ**

ገቢ ለውጥ	-	200	1,300	1,500	1,500	-	1,500
--------	---	-----	-------	-------	-------	---	-------

**ገቢ ለውጥ**

ወጪዎች ለውጥ/ገቢ ለውጥ	50	450	-	450	500	-	500
-----------------	----	-----	---	-----	-----	---	-----

**ገቢ ለውጥ**

ገቢ ለውጥ ለውጥ ለውጥ	3,375	2,250	-	2,250	5,625	-	5,625
ገቢ ለውጥ ለውጥ ለውጥ	193						

ᓄᓄᓂᓄᓂ ᓄᓄᓂᓄᓂ ᓄᓄᓂᓄᓂ ᓄᓄᓂᓄᓂ ᓄᓄᓂᓄᓂ ᓄᓄᓂᓄᓂ /  
ᓄᓄᓂᓄᓂ ᓄᓄᓂᓄᓂᓄᓂ ᓄᓄᓂᓄᓂᓄᓂ ᓄᓄᓂᓄᓂ ᓄᓄᓂᓄᓂ

ᐱᓄᓂᓄᓂ	ᐱᓄᓂᓄᓂ ᓄᓄᓂᓄᓂᓄᓂ	ᐱᓄᓂᓄᓂ 2009-10	ᐱᓄᓂᓄᓂ 2011-14	ᓄᓄᓂᓄᓂ	ᐱᓄᓂᓄᓂ ᐱᓄᓂᓄᓂᓄᓂ ᓄᓄᓂᓄᓂᓄᓂ	ᓄᓄᓂᓄᓂ ᓄᓄᓂᓄᓂ	ᓄᓄᓂᓄᓂ ᐱᓄᓂᓄᓂᓄᓂ
<b>ᓄᓄᓂᓄᓂ ᓄᓄᓂᓄᓂ</b>							
<b>ᓄᓄᓂᓄᓂ</b>							
ᓄᓄᓂᓄᓂᓄᓂᓄᓂᓄᓂ	300	-	-	-	300	-	300
ᓄᓄᓂᓄᓂᓄᓂᓄᓂᓄᓂᓄᓂ	100	900	-	900	1,000	-	1,000
<b>ᓄᓄᓂᓄᓂ</b>							
ᓄᓄᓂᓄᓂᓄᓂᓄᓂᓄᓂ	705	-	-	-	705	-	705
ᓄᓄᓂᓄᓂᓄᓂᓄᓂᓄᓂ	500	-	-	-	500	-	500
ᓄᓄᓂᓄᓂᓄᓂᓄᓂᓄᓂᓄᓂ	300	1,200	-	1,200	1,500	-	1,500
ᓄᓄᓂᓄᓂᓄᓂᓄᓂᓄᓂᓄᓂ*	1,500	-	-	-	1,500	-	1,500
<b>ᓄᓄᓂᓄᓂᓄᓂᓄᓂᓄᓂᓄᓂ</b>							
ᓄᓄᓂᓄᓂ ᓄᓄᓂᓄᓂᓄᓂᓄᓂ	-	500	-	500	500	-	500
<b>ᓄᓄᓂᓄᓂᓄᓂᓄᓂᓄᓂᓄᓂ</b>							
ᓄᓄᓂᓄᓂ ᓄᓄᓂᓄᓂᓄᓂᓄᓂᓄᓂ ᓄᓄᓂᓄᓂ	20	-	-	-	20	-	20
ᓄᓄᓂᓄᓂᓄᓂᓄᓂᓄᓂᓄᓂᓄᓂᓄᓂ	100	700	-	700	800	-	800
<b>ᓄᓄᓂᓄᓂ</b>							
ᓄᓄᓂᓄᓂᓄᓂᓄᓂᓄᓂᓄᓂ	50	450	-	450	500	-	500
<b>ᓄᓄᓂᓄᓂᓄᓂᓄᓂᓄᓂᓄᓂᓄᓂ</b>							
ᓄᓄᓂᓄᓂᓄᓂᓄᓂᓄᓂᓄᓂᓄᓂᓄᓂ	100	900	-	900	1,000	-	1,000
ᓄᓄᓂᓄᓂᓄᓂᓄᓂᓄᓂᓄᓂᓄᓂᓄᓂ	100	750	-	750	850	-	850
<b>ᓄᓄᓂᓄᓂᓄᓂᓄᓂᓄᓂᓄᓂᓄᓂᓄᓂ</b>							
ᓄᓄᓂᓄᓂᓄᓂᓄᓂᓄᓂᓄᓂᓄᓂᓄᓂᓄᓂ	2,826	-	-	-	2,826	-	2,826
<b>ᓄᓄᓂᓄᓂᓄᓂᓄᓂᓄᓂᓄᓂᓄᓂᓄᓂᓄᓂ / ᓄᓄᓂᓄᓂ ᓄᓄᓂᓄᓂᓄᓂᓄᓂᓄᓂᓄᓂᓄᓂᓄᓂᓄᓂᓄᓂ</b>	<b>21,688</b>	<b>13,450</b>	<b>3,900</b>	<b>17,350</b>	<b>39,038</b>	<b>-</b>	<b>39,038</b>

(\$000)

ግብርና ስራ ስርዓት ለግብርና ማህበረሰብ ስርዓት ለግብርና ማህበረሰብ / ግብርና ስራ ስርዓት ለግብርና ማህበረሰብ

ግብርና	ግብርና ስራ ስርዓት ለግብርና ማህበረሰብ	ግብርና ስራ ስርዓት ለግብርና ማህበረሰብ 2009-10	ግብርና ስራ ስርዓት ለግብርና ማህበረሰብ 2011-14	ግብርና ስራ ስርዓት ለግብርና ማህበረሰብ	ግብርና ስራ ስርዓት ለግብርና ማህበረሰብ	ግብርና ስራ ስርዓት ለግብርና ማህበረሰብ	ግብርና ስራ ስርዓት ለግብርና ማህበረሰብ
(\$000)							
<b>ግብርና ስራ ስርዓት ለግብርና ማህበረሰብ ስራ ስርዓት ለግብርና ማህበረሰብ</b>							
ግብርና ስራ ስርዓት ለግብርና ማህበረሰብ	2,550	-	-	-	2,550	3,375	5,925
ግብርና ስራ ስርዓት ለግብርና ማህበረሰብ	150	-	-	-	150	189	339
ግብርና ስራ ስርዓት ለግብርና ማህበረሰብ	2,475	-	-	-	2,475	5,483	7,958
ግብርና ስራ ስርዓት ለግብርና ማህበረሰብ	100	900	-	900	1,000	4,169	5,169
ግብርና ስራ ስርዓት ለግብርና ማህበረሰብ	150	228	2,172	2,400	2,550	5,960	8,510
ግብርና ስራ ስርዓት ለግብርና ማህበረሰብ	100	400	-	400	500	782	1,282
ግብርና ስራ ስርዓት ለግብርና ማህበረሰብ	1,175	1,325	-	1,325	2,500	2,950	5,450
ግብርና ስራ ስርዓት ለግብርና ማህበረሰብ	500	-	1,010	1,010	1,510	8,521	10,031
ግብርና ስራ ስርዓት ለግብርና ማህበረሰብ	2,050	-	-	-	2,050	3,911	5,961
ግብርና ስራ ስርዓት ለግብርና ማህበረሰብ	-	87	88	175	175	728	903
<b>ግብርና ስራ ስርዓት ለግብርና ማህበረሰብ ስራ ስርዓት ለግብርና ማህበረሰብ</b>	<b>9,250</b>	<b>2,940</b>	<b>3,270</b>	<b>6,210</b>	<b>15,460</b>	<b>36,068</b>	<b>51,528</b>



ᐱᓯᓴᓯᐸ ᐱᓯᓴᓯᐸ ᐱᓯᓴᓯᐸ

ᐱᓯᓴᓯᐸ ᐱᓯᓴᓯᐸ ᐱᓯᓴᓯᐸ

ᐱᓯᓴᓯᐸ							
ᐱᓯᓴᓯᐸ ᐱᓯᓴᓯᐸ	1,368	-	-	-	1,368	456	1,824
ᐱᓯᓴᓯᐸ ᐱᓯᓴᓯᐸ	1,181	-	-	-	1,181	394	1,575
ᐱᓯᓴᓯᐸ ᐱᓯᓴᓯᐸ	8,666	-	-	-	8,666	2,889	11,555
ᐱᓯᓴᓯᐸ ᐱᓯᓴᓯᐸ	2,000	4,400	2,600	7,000	9,000	3,000	12,000
ᐱᓯᓴᓯᐸ ᐱᓯᓴᓯᐸ	4,243	-	-	-	4,243	-	



ᐱᕈᕐᕐ ᐱᕈᕐᕐ ᐱᕈᕐᕐ ᐱᕈᕐᕐ

ᐱᕈᕐᕐ

ᐱᕈᕐᕐ / ᐱᕈᕐᕐ ᐱᕈᕐᕐ





**ΔΓΓΓΓΓΓΓ Γ:**  
**ΛΓΓΓΓΓΓΓΓΓ ΓΓΓΓΓΓ ΓΓΓΓΓΓΓ**  
**2007-2008**



ለክፍያ ለሰጠው ለገንዘብ ለገቢ 2007-2008

ገጽ	ለክፍያ ለሰጠው ለገንዘብ ለገቢ 2007-2008	የገንዘብ ገቢ በገንዘብ ገቢ (\$000)	የገንዘብ ገቢ በገንዘብ ገቢ (\$000)	የገንዘብ ገቢ በገንዘብ ገቢ (\$000)
<b>ገንዘብ ገቢ</b>				
	<b>ገንዘብ ገቢ</b>			
	ገንዘብ ገቢ / ገንዘብ ገቢ	100	100	93
	<b>ገንዘብ ገቢ</b>	<b>100</b>	<b>100</b>	<b>93</b>
<b>ገንዘብ ገቢ</b>				
	<b>ገንዘብ ገቢ</b>			
	ገንዘብ ገቢ	113	109	94
	<b>ገንዘብ ገቢ</b>	60	60	59
	<b>ገንዘብ ገቢ</b>	<b>173</b>	<b>169</b>	<b>153</b>
<b>ገንዘብ ገቢ</b>				
	<b>ገንዘብ ገቢ</b>			
	ገንዘብ ገቢ	716	540	540
	<b>ገንዘብ ገቢ</b>	<b>716</b>	<b>540</b>	<b>540</b>
<b>ገንዘብ ገቢ</b>				
	<b>ገንዘብ ገቢ</b>			
	ገንዘብ ገቢ	288	347	347
	ገንዘብ ገቢ	575	1,077	1,076
	ገንዘብ ገቢ	156	104	102
	<b>ገንዘብ ገቢ</b>	<b>1,019</b>	<b>1,528</b>	<b>1,525</b>





ለኢኮኖሚክስ ልማት ስራ ለገቢ 2007-2008

ገጽ	ለኢኮኖሚክስ ልማት ስራ ለገቢ 2007-2008	የገቢው ጠቅላይ ስጦታ (\$000)	የገቢው ጠቅላይ ስጦታ (\$000)	የገቢው ጠቅላይ ስጦታ (\$000)
<b>የገቢው ጠቅላይ ስጦታ ለገቢ ስራ ለገቢ</b>				
	የገቢው ጠቅላይ ስጦታ ለገቢ ስራ ለገቢ	75	75	75
	የገቢው ጠቅላይ ስጦታ ለገቢ ስራ ለገቢ (ገቢው ለገቢ ስራ ለገቢ 4 ስጦታ ለገቢ ስራ ለገቢ)	2,515	2,515	2,132
	ገቢው ለገቢ ስራ ለገቢ ስራ ለገቢ	500	500	500
	ገቢው ለገቢ ስራ ለገቢ ስራ ለገቢ	1,200	940	882
	<b>ገቢው ለገቢ ስራ ለገቢ ስራ ለገቢ ስራ ለገቢ</b>	<b>4,290</b>	<b>4,030</b>	<b>3,589</b>
	<b>ገቢው ለገቢ ስራ ለገቢ ስራ ለገቢ ስራ ለገቢ</b>	<b>28,250</b>	<b>30,845</b>	<b>29,885</b>









