

Installation des polices de caractères Unicode et de leur clavier

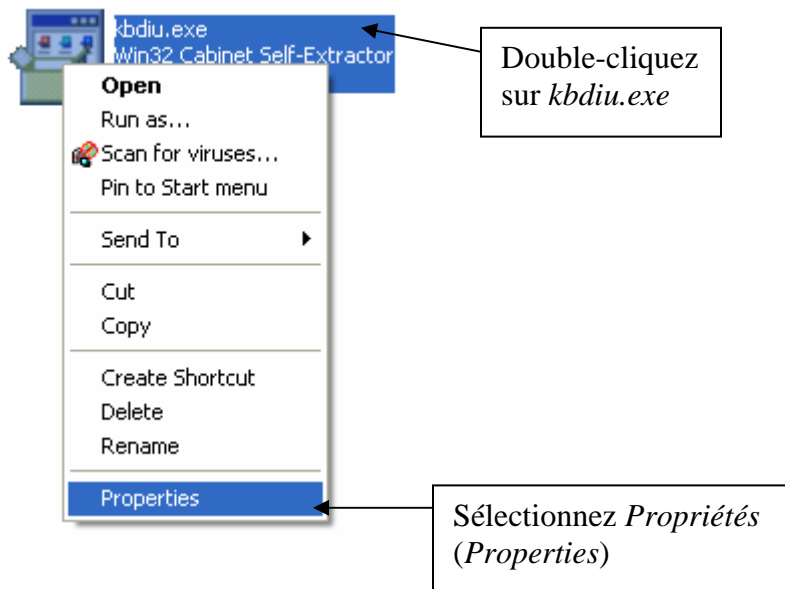
Installation de la police de caractères *Pigiarniq*

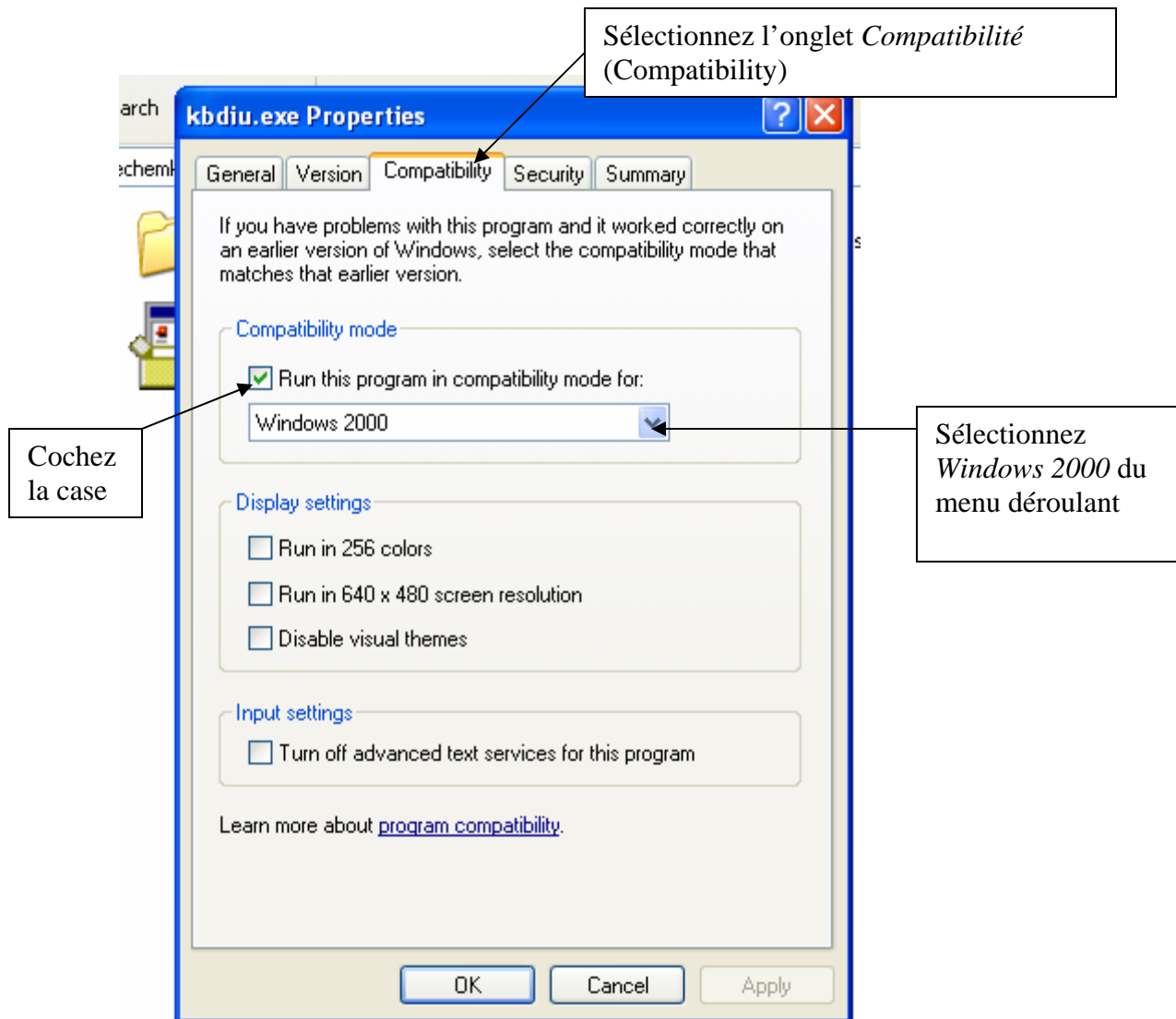
Assurez-vous qu'une police de caractères Unicode est installée dans votre logiciel de traitement de texte. Dans le cas contraire, décompressez le dossier *Pigiarniq*, puis copiez et collez les fichiers *Pigiarniq* dans le dossier des polices de caractères (Fonts) qui se trouve sous l'option *Panneau de configuration* (Control Panel) dans le menu de démarrage (Start menu). Vous pouvez également télécharger le dossier *Pigiarniq* à : (<http://www.gov.nu.ca/cley/english/inuktituttools.htm>).

Installation du programme *kbdiu.exe*

Afin d'écrire avec la police de caractères *Pigiarniq*, vous devez installer le programme *kbdiu.exe*. Ce programme prépare votre ordinateur à installer le clavier pour l'inuktitut.

- Décompressez le programme *kbdiu.exe*
- **Installation avec Windows XP :**





- Double-cliquez ensuite sur l'icône *kbidu.exe* afin d'en ouvrir le dossier et de procéder à l'installation.

Installation du clavier (2000) [voir les instructions XP ci-dessous]

- Ouvrez le panneau de configuration du clavier
Démarrage/paramètres/panneau de configuration (Start/Settings/Control Panel)
- Sous l'onglet *Entrées locales* (Input locales)
- Cliquez *Ajouter*
- Choisissez une langue pour le clavier – Français (Canada) est bien [Indonésien est également bien et a l'avantage de s'écrire par l'abréviation *IN*.]
- **Assurez-vous de décocher la case :** *Utiliser les paramètres par défaut pour cette entrée locale* (Use default properties for this input locale)
- Cliquez *OK*
- Dans la boîte de dialogue qui apparaît, choisissez la disposition de clavier *Inuktitut Nunacom*.

(Si rien n'apparaît, redémarrez votre ordinateur et refaites les étapes précédentes)

- Cliquez sur *OK* jusqu'à ce que vous sortiez du *Panneau de configuration*

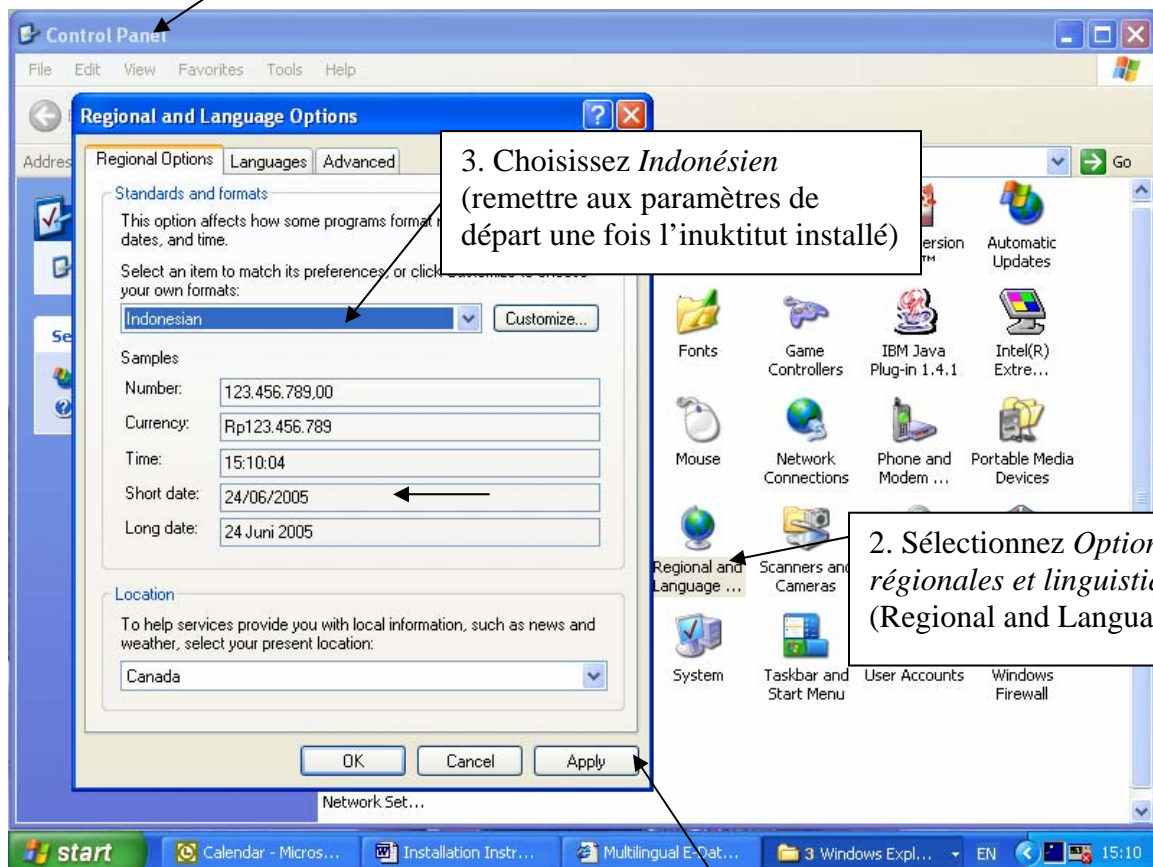
Vous trouverez maintenant l'icône *FR* à droite de la barre de tâches [*IN* si vous avez choisi Indonésien, *EN* si vous avez choisi English (Canada).]



Lorsque vous cliquez sur cette icône, une boîte devrait apparaître indiquant le clavier utilisé de même qu'un clavier avec l'option *Inuktitut Nunacom*. Choisissez ce clavier.

Installation du clavier (XP)

1. Allez à Panneau de configuration

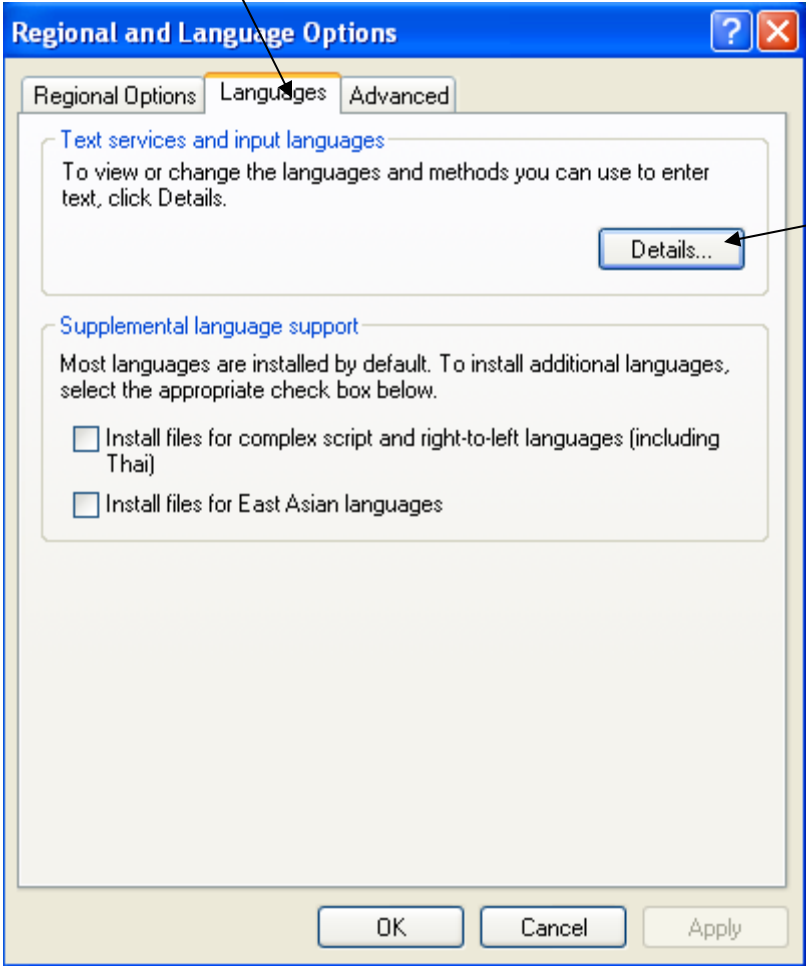


3. Choisissez *Indonésien*
(remettre aux paramètres de départ une fois l'inuktitut installé)

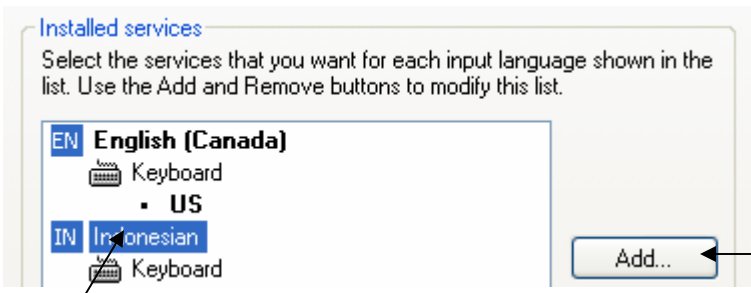
2. Sélectionnez *Options régionales et linguistiques*
(Regional and Language)

4. Sélectionnez *Appliquer*

Sous l'onglet *Langues*

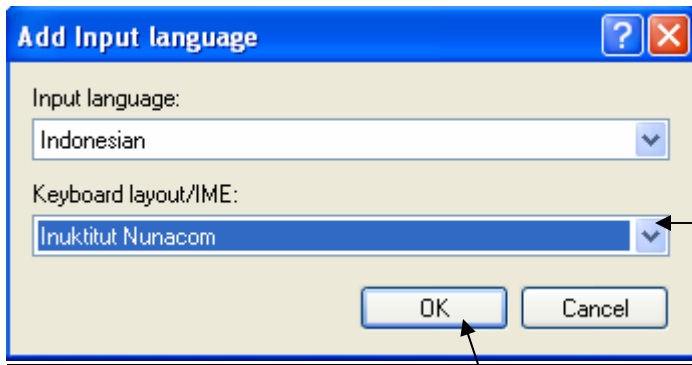


Sélectionnez *Détails*



1. Surlignez *Indonésien*

2. Sélectionnez *Ajouter*



Sélectionnez l'option *Inuktitut Nunacom* du menu déroulant

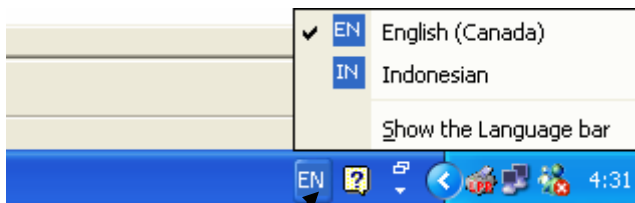
Sélectionnez OK

Écrire en caractères syllabiques pour l'inuktitut

Il n'est nécessaire de changer de clavier que lorsque vous désirez écrire en caractères syllabiques. Vous pouvez garder le clavier *FR* (français) ou *EN* (English) lorsque vous vous servez des options de conversation ou de translittération qui se trouvent dans les utilitaires pour le Nunavut .

Pour écrire avec une police de caractères syllabiques Unicode :

SHIFT + ALT (gauche) permet de passer du clavier *IN* (Indonésien/Inuktitut) au clavier *FR* (français) ou *EN* (English) selon le cas. Vous pouvez aussi choisir la langue de votre choix en cochant l'option appropriée :



Vous pouvez également changer le clavier en cliquant sur cette icône et en choisissant l'option appropriée.

