



ᓄᓇᓂᓪᓂᓪ ᓂᓴᓴᓂᓪᓂᓪ

2001 – 2002

ᓂᓴᓴᓂᓪ ᓄᓇᓂᓪᓂᓪᓂᓪ ᓂᓴᓴᓂᓪ ᓄᓇᓂᓪᓂᓪ



ፌዴራል ጠቅላይ ሚኒስትር ለሕዝብ አገልግሎት ሚኒስቴር ጽ/ቤት
ፖስታ ቤት ስም 2001-2002 ስድስት ወር ለጥያቄ ለመስጠት ለሚጠየቀው፡

ጸሎት፣

ገሰገሰ ለር ገሰገሰ
ገሰገሰ ለጥያቄ ለመስጠት ለሚጠየቀው



ጸ/ቤት: ጥቅም 14, 2002

ልጋራዎች

1. ፍጥነት ለማስፈጸም ይጠቀሙ	1
2. ልጋራ ለማስፈጸም የሚያስፈልጉትን ነገሮች ለማረጋገጥ ይጠቀሙ	3
3. ለማስፈጸም የሚያስፈልጉትን ገንዘብ ለማስፈጸም ይጠቀሙ	7
4. ለማስፈጸም የሚያስፈልጉትን ገንዘብ ለማስፈጸም ይጠቀሙ	20
5. ለማስፈጸም የሚያስፈልጉትን ገንዘብ ለማስፈጸም ይጠቀሙ	21
6. ለማስፈጸም የሚያስፈልጉትን ገንዘብ ለማስፈጸም ይጠቀሙ	24
7. ለማስፈጸም የሚያስፈልጉትን ገንዘብ ለማስፈጸም ይጠቀሙ	25
8. ለማስፈጸም የሚያስፈልጉትን ገንዘብ ለማስፈጸም ይጠቀሙ	27

ᐱᐆᓄᓄᐅᓄᓄᓄ ᐅᓄᓄᓄᓄᓄᓄ ᓄᓄᓄᓄᓄ

ᓄᓄᓄ	2000-2001			2001-2002		
	ᓄᓄᓄᓄᓄᓄ ᐅᓄᓄᓄᓄᓄᓄ	ᐅᓄᓄᓄᓄᓄᓄ	% ᐱᐆᓄᓄᓄᓄᓄ	ᓄᓄᓄᓄᓄᓄ ᐅᓄᓄᓄᓄᓄᓄ	ᐅᓄᓄᓄᓄᓄᓄ	% ᐱᐆᓄᓄᓄᓄᓄ
ᓄᓄᓄᓄᓄ						
ᐅᓄᓄᓄᓄᓄ	37	2	95%	39	5	87%
ᓄᓄᓄᓄᓄ	81	21	74%	92	23	75%
ᓄᓄᓄᓄᓄᓄᓄ	38	2	95%	42	6	86%
ᐱᐆᓄᓄᓄᓄᓄ	13	1	92%	17	4	76%
ᓄᓄᓄᓄ	30	2	93%	34	7	79%
ᐅᓄᓄᓄᓄ	109	27	75%	128	41	68%
ᐅᓄᓄᓄᓄᓄ	1064	272	74%	1129	288	74%
ᓄᓄᓄᓄᓄ	30	0	100%	34	6	82%
ᓄᓄᓄᓄᓄ	11	6	45%	16	6	63%
ᓄᓄᓄᓄᓄᓄ	85	11	87%	98	20	80%
ᓄᓄᓄᓄᓄᓄᓄ	100	23	77%	109	25	77%
ᓄᓄᓄᓄᓄᓄᓄᓄ	28	0	100%	30	7	77%
ᓄᓄᓄᓄᓄᓄᓄᓄ	19	3	84%	23	9	61%
ᓄᓄᓄᓄᓄᓄᓄ	36	2	94%	38	4	89%
ᓄᓄᓄᓄᓄ						
ᐅᓄᓄᓄᓄᓄᓄ	142	28	80%	146	20	86%
ᓄᓄᓄᓄᓄᓄᓄᓄ	91	8	91%	94	13	86%
ᐅᓄᓄᓄᓄᓄᓄᓄᓄ	21	2	90%	24	6	75%
ᓄᓄᓄᓄᓄ	35	2	94%	35	3	91%
ᓄᓄᓄᓄᓄᓄᓄᓄ	273	35	87%	281	59	79%
ᓄᓄᓄᓄᓄ	26	2	92%	26	1	96%
ᓄᓄᓄᓄᓄᓄᓄᓄ	16	2	88%	18	3	83%
ᓄᓄᓄᓄᓄ						
ᓄᓄᓄᓄᓄᓄᓄ	1	1	0%	1	0	100%
ᐅᓄᓄᓄᓄᓄᓄᓄᓄᓄ	173	43	75%	188	53	72%
ᓄᓄᓄᓄᓄᓄᓄᓄ	65	13	80%	68	12	82%
ᓄᓄᓄᓄᓄᓄᓄᓄ	109	30	72%	120	30	75%
ᓄᓄᓄᓄᓄᓄᓄ	27	3	89%	34	8	76%
ᐅᓄᓄᓄᓄᓄᓄᓄ	33	1	97%	38	9	76%
ᐅᓄᓄᓄᓄᓄᓄᓄᓄᓄ	1	1	0%	1	0	100%
ᐅᓄᓄᓄᓄ						
ᐅᓄᓄᓄᓄᓄᓄᓄ	7	0	100%	7	1	86%
ᐅᓄᓄᓄᓄᓄᓄᓄᓄ	12	2	83%	14	5	64%
ᓄᓄᓄᓄᓄ	4	1	75%	3	0	100%
ᓄᓄᓄᓄᓄᓄ	2717	546	80%	2927	674	77%

ብዳሕናግዳሪ ስምምነት ቅጽ (ገቢ) ለጥቅም ለውጥ

ጥቅም አይነት	2000-2001			2001-2002		
	ገቢ አይነት	ስምምነት	% ብድሃት	ገቢ አይነት	ስምምነት	% ብድሃት
ገቢ አይነት ለውጥ ለውጥ	165	52	68%	183	39	79%
ገቢ አይነት ለውጥ ለውጥ ለውጥ ለውጥ ለውጥ ለውጥ	45	20	56%	41	13	68%
ገቢ አይነት ለውጥ ለውጥ ለውጥ ለውጥ ለውጥ ለውጥ	918	35	96%	933	76	92%
ገቢ አይነት ለውጥ ለውጥ ለውጥ ለውጥ ለውጥ ለውጥ	43	12	72%	44	8	82%
ገቢ አይነት ለውጥ ለውጥ ለውጥ ለውጥ ለውጥ ለውጥ	147	67	54%	148	50	66%
ገቢ አይነት ለውጥ ለውጥ ለውጥ ለውጥ ለውጥ ለውጥ	590	155	74%	682	265	61%
ገቢ አይነት ለውጥ ለውጥ ለውጥ ለውጥ ለውጥ ለውጥ	58	14	76%	59	11	81%
ገቢ አይነት ለውጥ ለውጥ ለውጥ ለውጥ ለውጥ ለውጥ	52	6	88%	58	7	88%
ገቢ አይነት ለውጥ ለውጥ ለውጥ ለውጥ ለውጥ ለውጥ	194	57	71%	197	52	74%
ገቢ አይነት ለውጥ ለውጥ ለውጥ ለውጥ ለውጥ ለውጥ	29	5	83%	31	6	81%
ገቢ አይነት ለውጥ ለውጥ ለውጥ ለውጥ ለውጥ ለውጥ	102	16	84%	160	50	69%
ገቢ አይነት ለውጥ ለውጥ ለውጥ ለውጥ ለውጥ ለውጥ	228	65	71%	234	59	75%
ገቢ አይነት ለውጥ ለውጥ ለውጥ ለውጥ ለውጥ ለውጥ	146	42	71%	157	38	76%
ገቢ አይነት ለውጥ ለውጥ ለውጥ ለውጥ ለውጥ ለውጥ	2717	546	80%	2927	674	77%

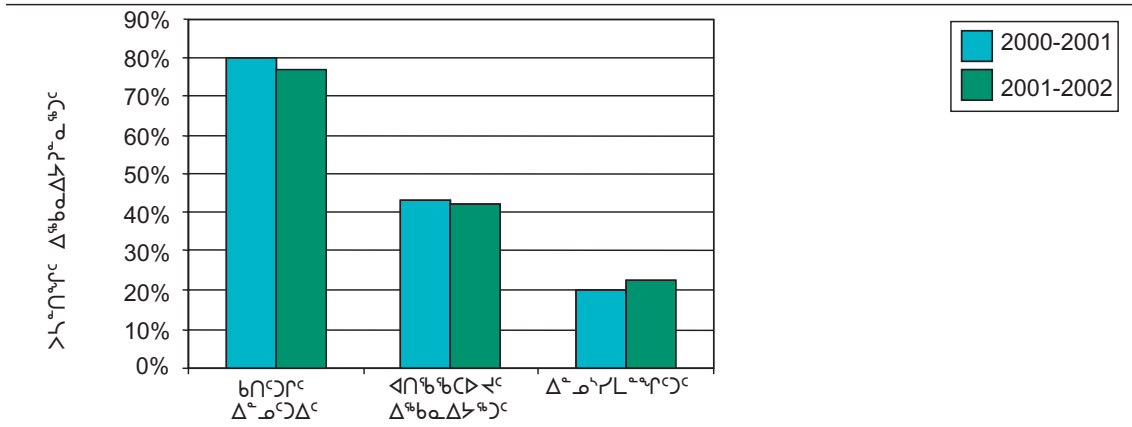
ብዳሕናግዳሪ ስምምነት ለውጥ ለውጥ ለውጥ ለውጥ

ጥቅም አይነት	2000-2001			2001-2002		
	ገቢ አይነት	ስምምነት	% ብድሃት	ገቢ አይነት	ስምምነት	% ብድሃት
ገቢ አይነት	31	2	94%	36	0	100%
ገቢ አይነት ለውጥ ለውጥ ለውጥ ለውጥ ለውጥ	123	19	85%	123	10	92%
ገቢ አይነት ለውጥ ለውጥ ለውጥ ለውጥ ለውጥ ለውጥ	285	59	79%	303	68	78%
ገቢ አይነት ለውጥ ለውጥ ለውጥ ለውጥ ለውጥ ለውጥ	875	156	82%	964	173	82%
ገቢ አይነት ለውጥ ለውጥ ለውጥ ለውጥ ለውጥ ለውጥ	939	224	76%	1005	291	71%
ገቢ አይነት ለውጥ ለውጥ ለውጥ ለውጥ ለውጥ ለውጥ	464	86	81%	496	132	73%
ገቢ አይነት ለውጥ ለውጥ ለውጥ ለውጥ ለውጥ ለውጥ	2717	546	80%	2927	674	77%

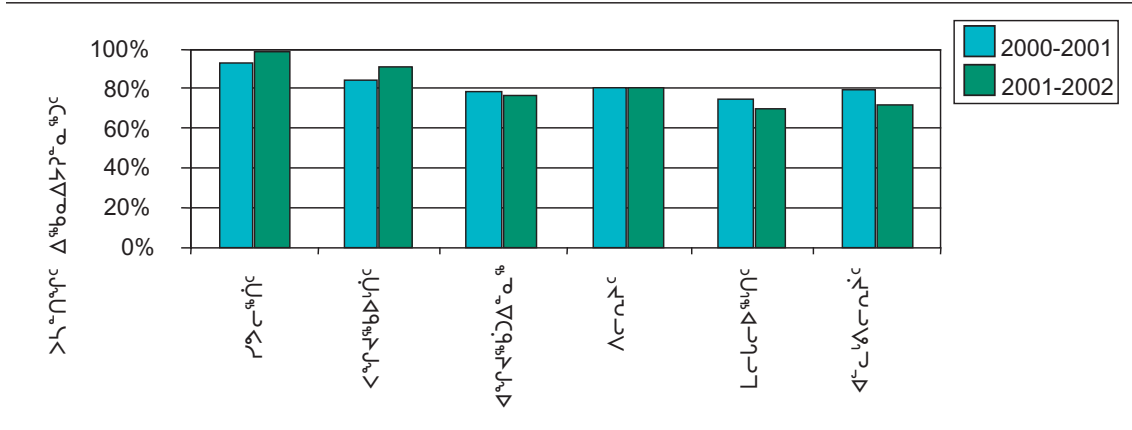
ልጅግራት ለጾታ ልዩ ልዩ ስርዓት ለማስፈጸም የሚያስፈልጉ ልጅግራት ለጾታ ልዩ ስርዓት ለማስፈጸም የሚያስፈልጉ ልጅግራት

EMPLOYEE POPULATION		2200
ልጅግራት ስርዓት ለጾታ ልዩ ስርዓት EAS		59
ልጅግራት ለጾታ ልዩ ስርዓት		2.68%
ለጾታ ልዩ ስርዓት ለጾታ ልዩ ስርዓት	#	%
ለጾታ ልዩ ስርዓት ለጾታ ልዩ ስርዓት	55	93.2 %
ሌሎች	4	6.8 %
ጠቅላላ	59	100.0%
ለጾታ ልዩ ስርዓት ለጾታ ልዩ ስርዓት		
ሌሎች	38	64.4 %
ሌሎች	21	35.6 %
ጠቅላላ	59	100.0%
የዕድሜ ስርዓት ለጾታ ልዩ ስርዓት		
20 – 29	13	22.0 %
30 – 39	20	33.9 %
40 – 49	20	33.9 %
50 – 59	6	10.2 %
ጠቅላላ	59	100.0%
የስራ ስርዓት ለጾታ ልዩ ስርዓት		
ሌሎች	43	72.9 %
ሌሎች/ሌሎች	5	8.5 %
ሌሎች	2	3.4%
ሌሎች	0	0.0 %
ሌሎች	2	3.4 %
ሌሎች	7	11.8 %
ጠቅላላ	59	100 %
የስራ ስርዓት ለጾታ ልዩ ስርዓት		
ሌሎች (ሌሎች)	9	15.2 %
ሌሎች/ሌሎች	29	49.2 %
ሌሎች ሌሎች	7	11.8 %
ሌሎች	2	3.4 %
ሌሎች ሌሎች/ሌሎች	0	0.0 %
ሌሎች ሌሎች/ሌሎች	1	1.7 %
ልጅግራት ለጾታ ልዩ ስርዓት	11	18.7 %
ጠቅላላ	59	100.0%

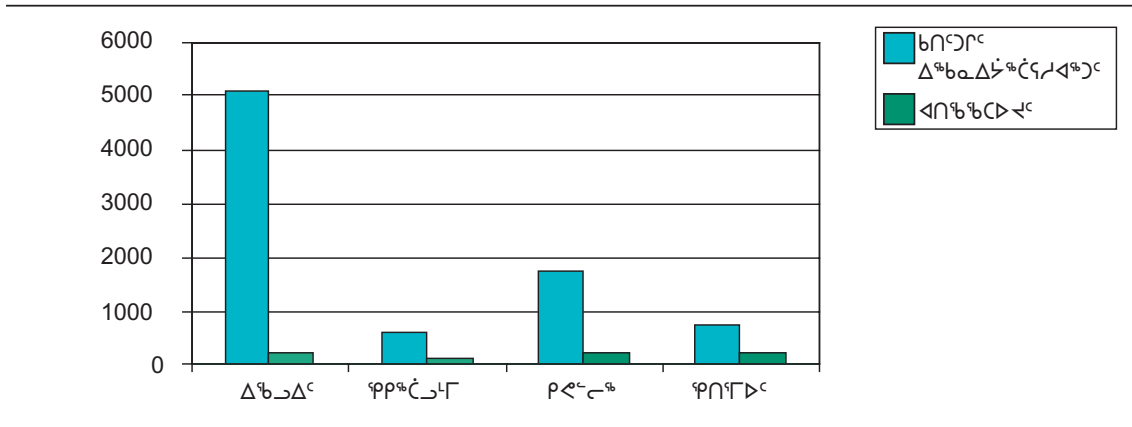
ልጅ ልማት ስርዓት ማስፈጸም



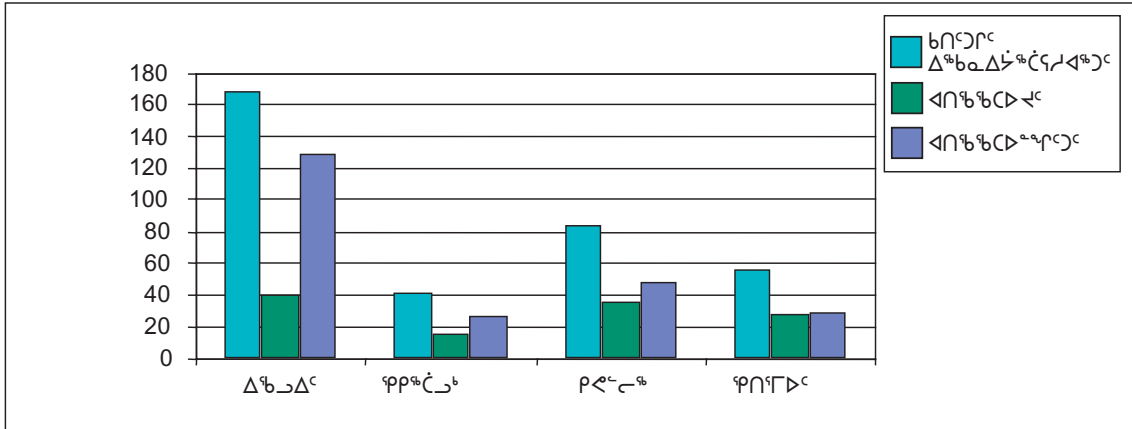
ልጅ ልማት ስርዓት ማስፈጸም ደንበኞች ለማግኘት



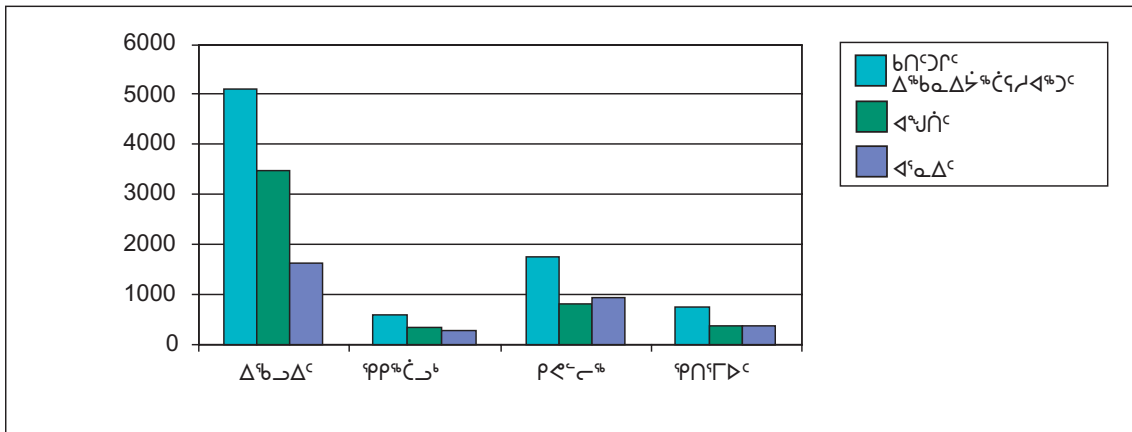
ጠቅላይ ልማት ስርዓት ማስፈጸም ለ 2002



ልጅ ገቢ ለማግኘት የሚያገለግሉ አገልግሎቶች - ስኔ 2002



ልጅ ገቢ ለማግኘት የሚያገለግሉ አገልግሎቶች ለሚያገለግሉ ልጆች የሚሰጡ ገንዘቦች - ስኔ 2002



ᐊᑎᖃᖃᑕᐅᐳᑦ ᐃᖃᑲᑲᐃᑦᑲᑦᑕᖅᑕᖅᑕ ᐃᖃᑲᑲᐃᑦᑲᑦᑕᖅᑕ

ᐃᖃᑲᑲᐃᑦᑲᖅᑕ	2000-2001			2001-2002		
	ᑲᑎᑕᑦᑕ ᐃᖃᑲᑲᐃᑦᑕ	ᐊᑎᖃᖃᑕᐅᐳᑦ ᐃᖃᑲᑲᐃᑦᑕᖅᑕ	% ᐊᑎᖃᖃᑕᐅᐳᑦ ᐃᖃᑲᑲᐃᑦᑕᖅᑕ	ᑲᑎᑕᑦᑕ ᐃᖃᑲᑲᐃᑦᑕ	ᐊᑎᖃᖃᑕᐅᐳᑦ ᐃᖃᑲᑲᐃᑦᑕᖅᑕ	% ᐊᑎᖃᖃᑕᐅᐳᑦ ᐃᖃᑲᑲᐃᑦᑕᖅᑕ
ᑦᑕᑦᑕᑎ	31	16	55%	36	15	42%
ᐊᐅᑕᑦᑎᑦᑕ	123	21	20%	123	23	20%
ᐊᐅᑕᑦᑎᑦᑕ ᐃᑲᐳᑦᑎᖅᑕ	285	38	17%	303	45	19%
ᐱᑕᑎᐳᑦᑕᑎᑦᑕ	875	177	25%	964	162	20%
ᐃᖃᑲᑲᐃᑦᑲᑎᑕᐃᑦᑕᐃᑦᑕ	939	391	55%	1005	396	55%
ᐊᑦᑕᐃᑕᑎᑦᑕ	464	300	79%	496	294	81%
ᑲᑎᑕᑦᑕ	2717	943	43%	2927	935	42%

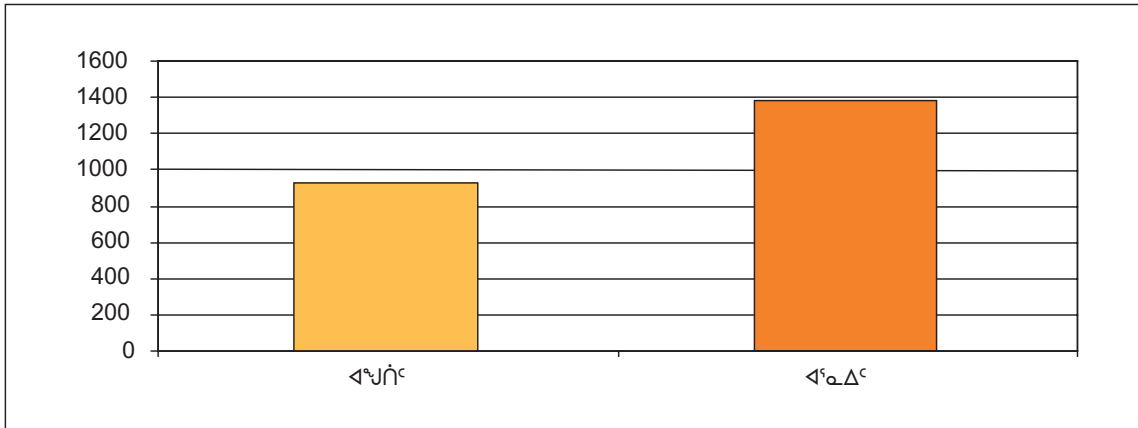
«በክፍያ» ለግብርና ልማት ልማት ልማት ልማት ልማት

ወይም	2000-2001			2001-2002		
	ክፍያ ልማት	«በክፍያ» ልማት	% «በክፍያ» ልማት	ክፍያ ልማት	«በክፍያ» ልማት	% «በክፍያ» ልማት
የግብርና						
ግብርና	37	22	63%	39	20	59%
የግብርና	81	32	53%	92	31	45%
የግብርና	38	18	50%	42	18	50%
ግብርና	13	5	42%	17	6	46%
ግብርና	30	17	61%	34	14	52%
ግብርና	109	39	48%	128	40	46%
ግብርና	1064	242	31%	1129	240	29%
ግብርና	30	15	50%	34	14	50%
ግብርና	11	2	40%	16	7	70%
ግብርና	85	42	57%	98	45	58%
ግብርና	100	43	56%	109	46	55%
ግብርና	28	16	57%	30	15	65%
ግብርና	19	6	38%	23	5	36%
ግብርና	36	21	62%	38	20	59%
የግብርና						
ግብርና	142	64	56%	146	66	52%
ግብርና	91	40	48%	94	39	48%
ግብርና	21	12	63%	24	9	50%
ግብርና	35	22	67%	35	20	63%
ግብርና	273	111	47%	281	99	45%
ግብርና	26	10	42%	26	11	44%
ግብርና	16	8	57%	18	8	53%
የግብርና						
ግብርና	1	0	0%	1	1	100%
ግብርና	173	55	42%	188	56	41%
ግብርና	65	31	60%	68	30	54%
ግብርና	109	35	44%	120	40	44%
ግብርና	27	13	54%	34	13	50%
ግብርና	33	15	47%	38	15	52%
ግብርና	1	0	0%	1	1	100%
የግብርና						
ግብርና	7	3	43%	7	3	50%
ግብርና	12	3	30%	14	2	22%
ግብርና	4	1	33%	3	1	33%
ግብርና ልማት	2717	943	43%	2927	935	42%

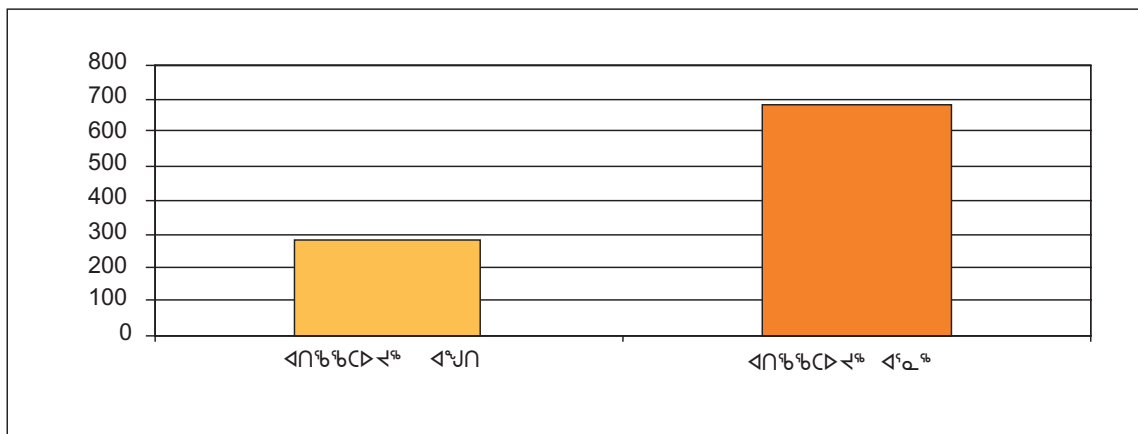
ᐅᑎᑭᑭᑕᐅᐳᐳᐳ ᐃᑭᑭᑕᐅᐳᐳᐳ ᓄᓇᓕᓂᑭ

ᐃᑭᑭᑕᐅᐳᐳᐳ	2000-2001			2001-2002		
	ᑭᑎᓂᑎᓕ ᐃᑭᑭᑕᐅᐳᐳᐳ	ᐅᑎᑭᑭᑕᐅᐳᐳᐳ ᐃᑭᑭᑕᐅᐳᐳᐳ	% ᐅᑎᑭᑭᑕᐅᐳᐳᐳ ᐃᑭᑭᑕᐅᐳᐳᐳ	ᑭᑎᓂᑎᓕ ᐃᑭᑭᑕᐅᐳᐳᐳ	ᐅᑎᑭᑭᑕᐅᐳᐳᐳ ᐃᑭᑭᑕᐅᐳᐳᐳ	% ᐅᑎᑭᑭᑕᐅᐳᐳᐳ ᐃᑭᑭᑕᐅᐳᐳᐳ
ᓄᓇᓕᓂᑭ ᓕᓕᓕᓂᑭ ᐃᑭᑭᑕᐅᐳᐳᐳ	165	50	44%	183	55	38%
ᐱᑭᓂᑎᓂᑎᓕ ᑎᑭᓂᑎᓂᑭ ᐃᓂᓂᑭ, ᐃᓂᓂᑭ	45	19	76%	41	22	79%
ᐃᓕᓂᑭᑎᓂᑎᓂᑭ	918	427	48%	933	400	47%
ᓂᑎᓂᑎᓕ ᓕᓕᓂᑭ ᐱᓕᓂᑎᓂᑭ	43	11	35%	44	16	44%
ᓂᑎᓂᑎᓂᑭ ᐅᓂᓂᑭ	147	28	35%	148	23	23%
ᐅᓂᓂᑭ ᐅᓂᓂᑭ ᐅᓂᓂᑭ	590	181	42%	682	175	42%
ᐃᓂᓂᑭ	58	21	48%	59	20	42%
ᐃᑭᑭᑕᐅᐳᐳᐳ ᐅᓂᓂᑭ	52	14	30%	58	16	31%
ᐃᑭᑭᑕᐅᐳᐳᐳ ᐅᓂᓂᑭ	194	43	31%	197	46	32%
ᓕᓕᓂᑭ ᐅᓂᓂᑭ	29	13	54%	31	11	44%
ᓄᓇᓂᑭ ᓂᓂᓂᑭ ᐅᓂᓂᑭ	102	25	29%	160	39	35%
ᓂᓂᓂᑭ	228	73	45%	234	71	41%
ᐃᓂᓂᑭ ᐅᓂᓂᑭ	146	38	37%	157	41	34%
ᑭᑎᓂᑎᓕ ᓄᓇᓂᑭ ᓕᓕᓂᑭ	2717	943	43%	2927	935	42%

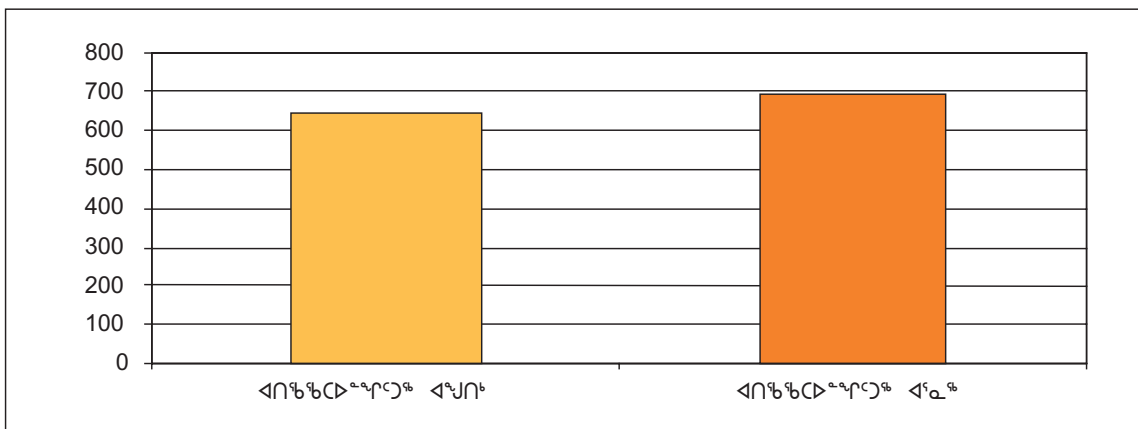
ገንዘብ ለማግኘት የሚያስፈልገው ገንዘብ - 2002



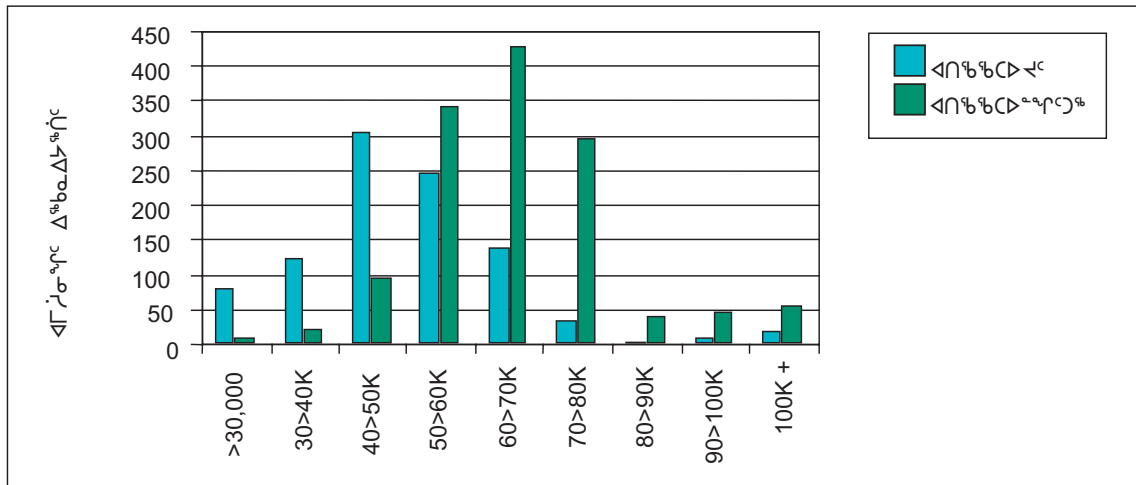
የገንዘብ ለማግኘት ለሚያስፈልገው ገንዘብ ለማግኘት የሚያስፈልገው ገንዘብ - ገንዘብ 2002



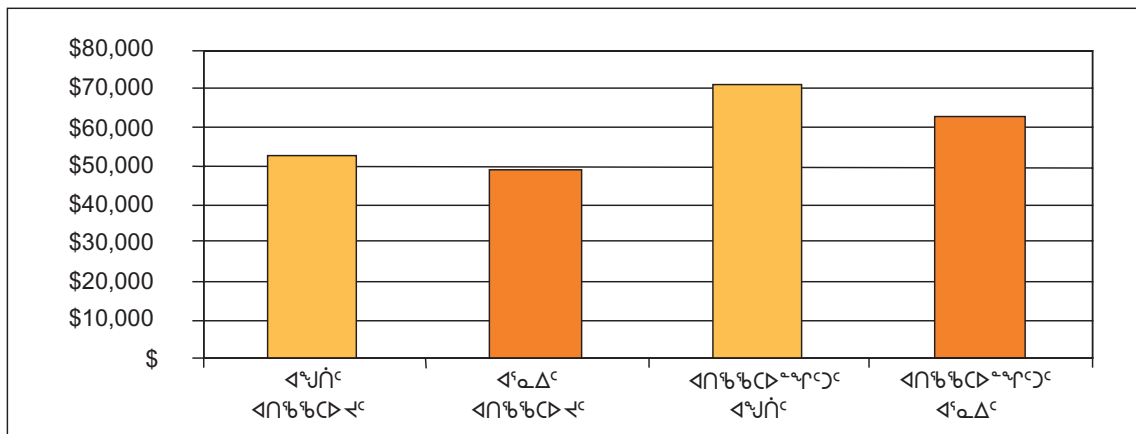
የገንዘብ ለማግኘት ለሚያስፈልገው ገንዘብ ለማግኘት የሚያስፈልገው ገንዘብ - ገንዘብ 2002



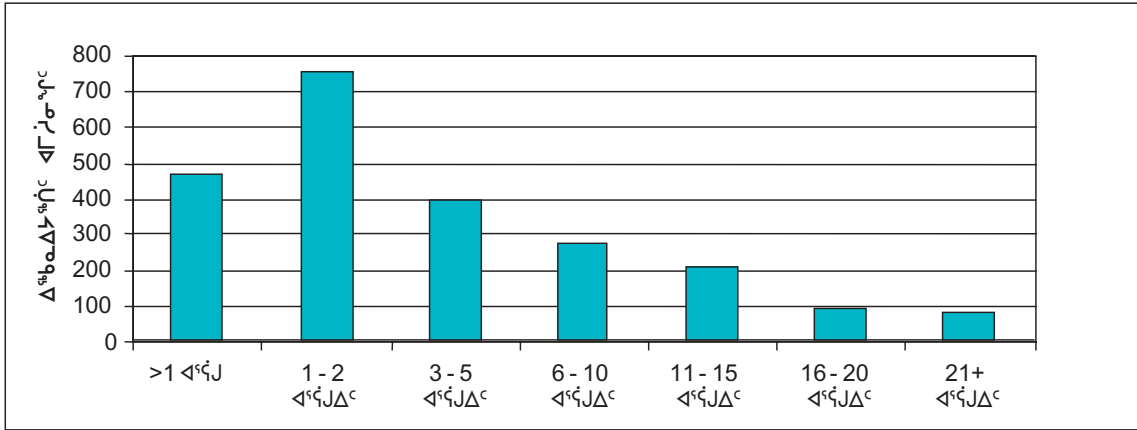
የወጪዎች ስርዓት ስርዓት - ለነጻ 2002



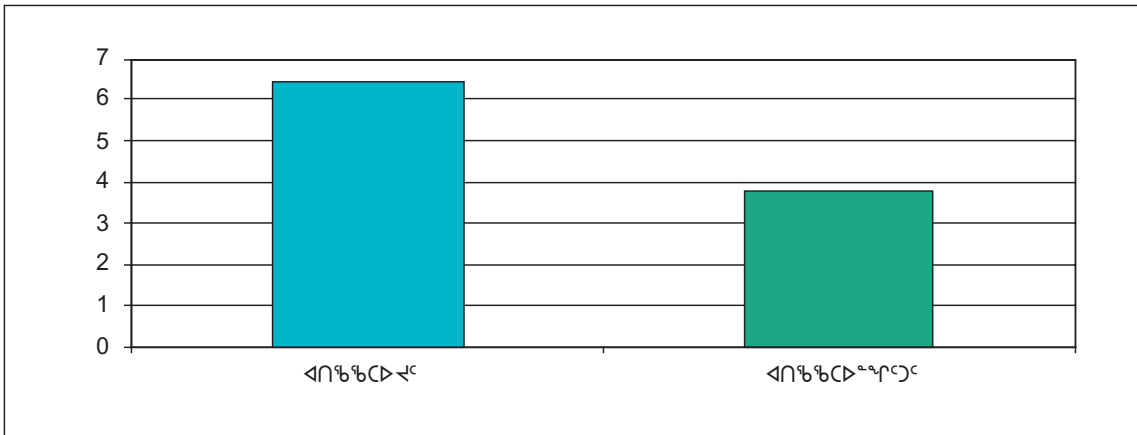
የወጪዎች ስርዓት ስርዓት - ለነጻ 2002



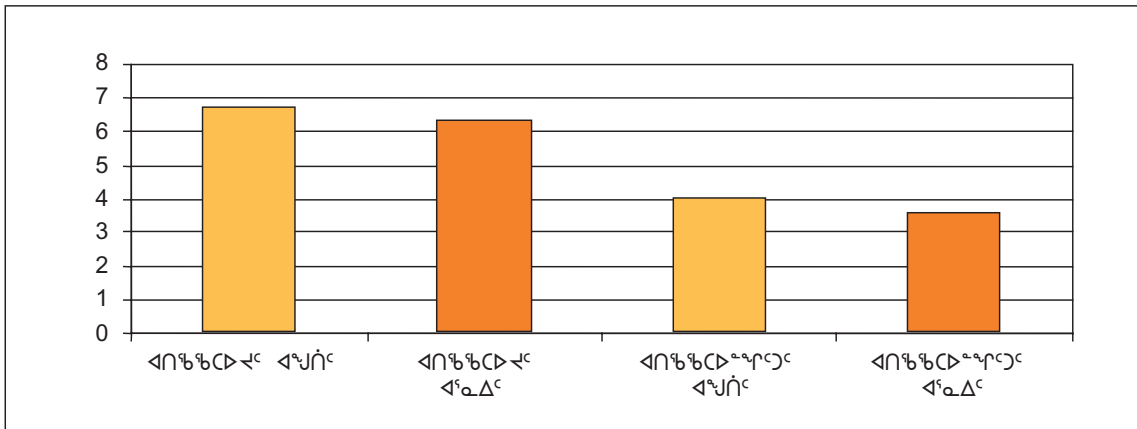
ገንዘብ ለማግኘት የሚያገለግሉ ልዩ ልዩ አገልግሎቶች ለሚሰጡት ሰዎች - ሰኔ 2002



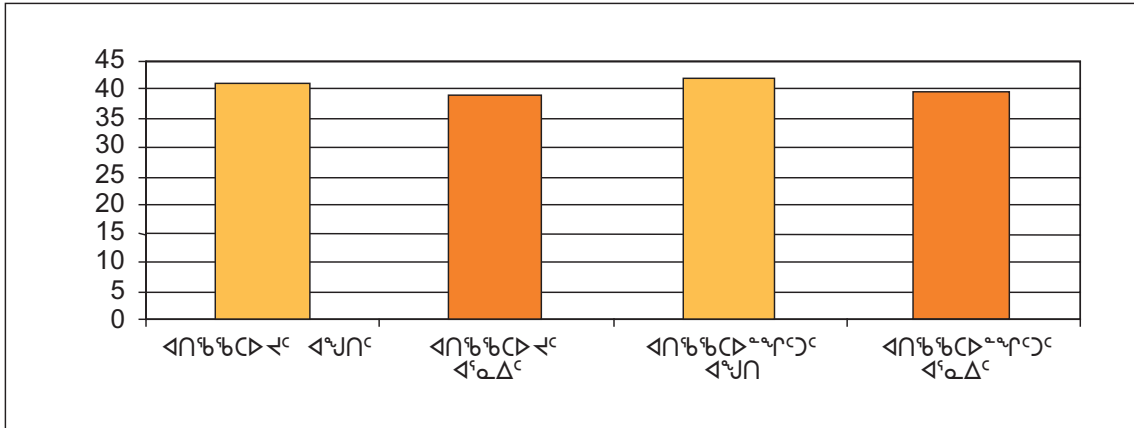
ገንዘብ ለማግኘት የሚያገለግሉት ሰዎች - ሰኔ 2002



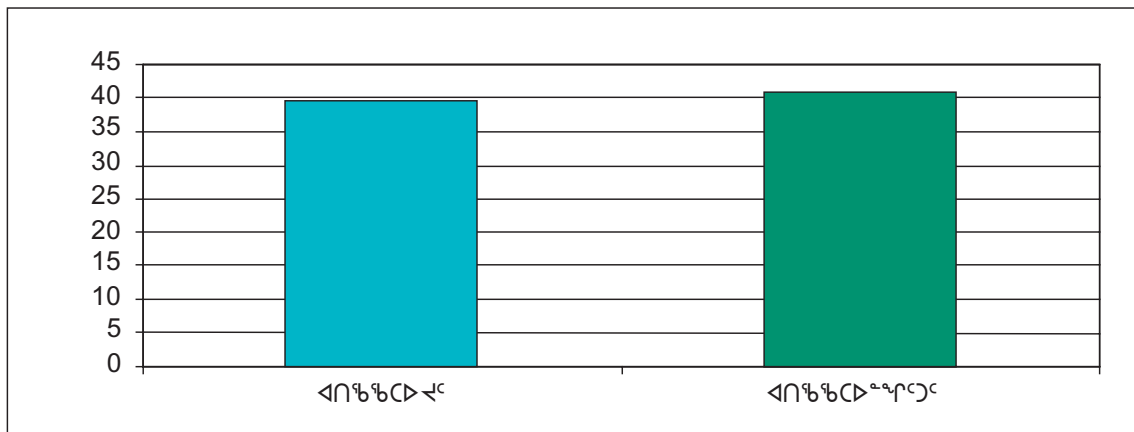
ገንዘብ ለማግኘት የሚያገለግሉት ሰዎች ሰኔ 2002



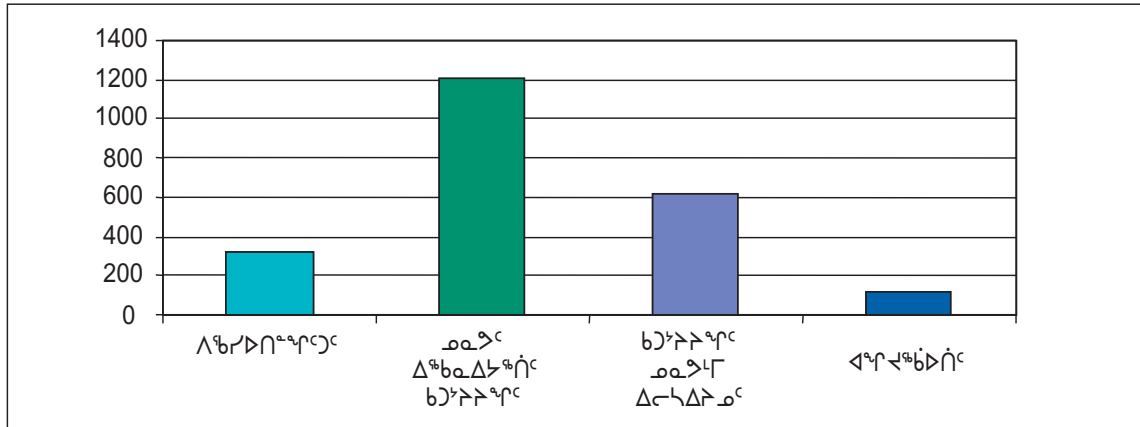
ጋራ ጥያቄዎች ለግብርና ስራዎች - ሰኔ 2002



ጋራ ጥያቄዎች ለግብርና ስራዎች - ሰኔ 2002



ልጅገጽ ልማት ለማረጋገጥ የሚያስፈልጉ ስራዎች - ሰኔ 2002



ልጅገጽ ልማት ስራዎች ለማረጋገጥ የሚያስፈልጉ ስራዎች

ልጅገጽ ልማት ስራዎች	ልጅገጽ ልማት ስራዎች ለማረጋገጥ የሚያስፈልጉ ስራዎች (%) 2000**	ልጅገጽ ልማት ስራዎች ለማረጋገጥ የሚያስፈልጉ ስራዎች (%) 2001**
ለጅገጽ ልማት ስራዎች	41%	26%
ስራዎች ለልጅገጽ ልማት በሌሎች ስራዎች	34%	21%
ሌሎች ስራዎች	36%	19%
ስራዎች ለልጅገጽ ልማት በሌሎች ስራዎች	27%	34%
ጠቅላላ	31%	28%

* ስራዎች ለልጅገጽ ልማት ስራዎች ለማረጋገጥ የሚያስፈልጉ ስራዎች

** ስራዎች ለልጅገጽ ልማት ስራዎች ለማረጋገጥ የሚያስፈልጉ ስራዎች