

ጥናትና የጥናት ማኅበር ልዑላዊ

ልዑላዊ ጥናት	4
1.0 የጥናት ማኅበር ጥናት	5
2.0 የጥናት ማኅበር ጥናት	7
3.0 የጥናት ማኅበር	8
3.1 ጥናት ማኅበር ለጥናት ማኅበር የሚገኝ	8
3.2 የጥናት ማኅበር ለጥናት ማኅበር የሚገኝ	9
3.3 ወደፊት ለጥናት ማኅበር የሚገኝ	9
4.0 የጥናት ማኅበር ጥናት ለጥናት ማኅበር	10
5.0 ጥናት ማኅበር ለጥናት ማኅበር	11
5.1 ጥናት ማኅበር ለጥናት ማኅበር	13
5.2 ጥናት ማኅበር ለጥናት ማኅበር	14
5.3 ወደፊት ለጥናት ማኅበር	16
6.0 የጥናት ማኅበር	18
7.0 ጥናት ማኅበር	19
8.0 የጥናት ማኅበር	20
9.0 ጥናት ማኅበር ለጥናት ማኅበር	21

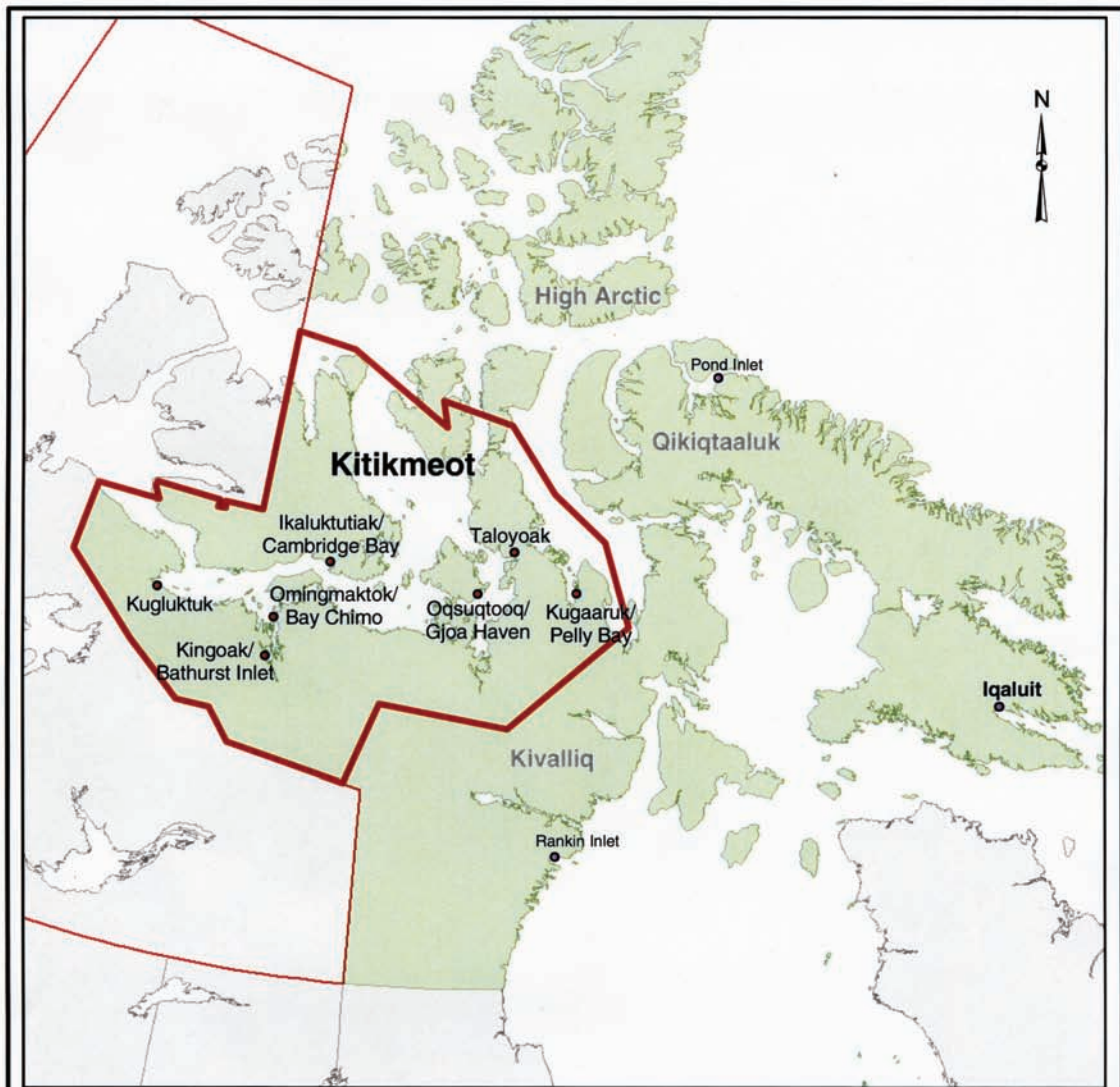
ጥናት ማኅበር ለጥናት ማኅበር

ጥናት ማኅበር 1	ጥናት ማኅበር ለጥናት ማኅበር ወደፊት ለጥናት ማኅበር	22
------------	-----------------------------------	-------	----

ጥናት ማኅበር ለጥናት ማኅበር

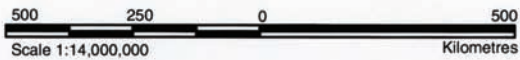
ጥናት ማኅበር 1	ጥናት ማኅበር ወደፊት	30
ጥናት ማኅበር 2	ጥናት ማኅበር ወደፊት	31






Legend

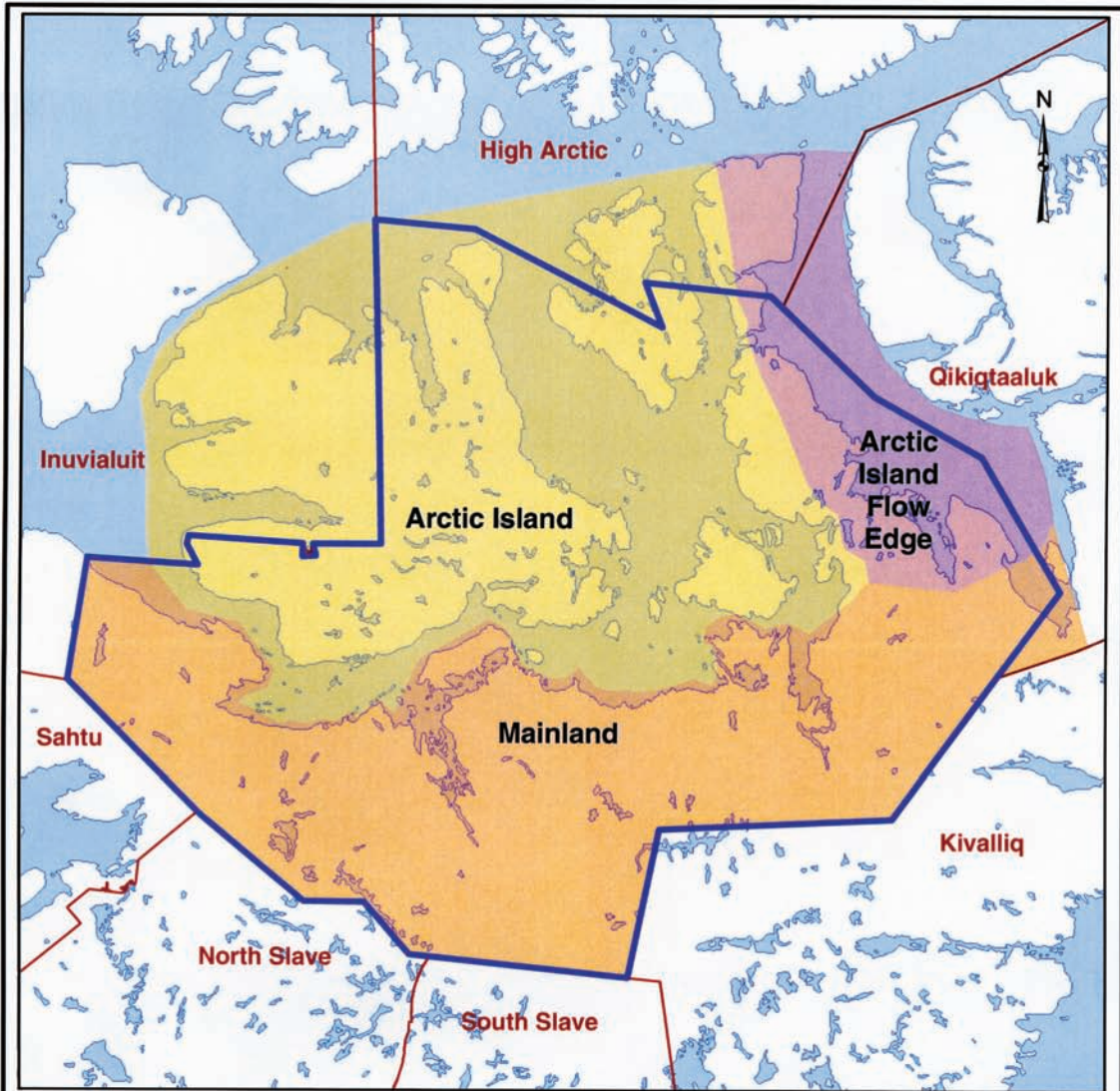
- Nunavut
- Kitikmeot Region



REFERENCE

Digital map data from National Topographic Data Base (NTDB 1:7,500,000 scale) Datum NAD 83
 Projection: UTM Zone 16

PROJECT			
Inuit Qaujimagangit of Climate Change			
TITLE			
Location of the Kitikmeot Region within Nunavut			
PROJECT No. 03-1414-005		SCALE AS SHOWN	
DESIGN	ACS	14 Mar. 2003	Figure 1
GIS	ACS	14 Mar. 2003	
CHECK	ACS	14 Mar. 2003	
REVIEW			
 Golder Associates <small>Yellowknife, Northwest Territories</small>			



Legend

- Arctic Island
- Arctic Island Flow Edge
- Mainland
- Kitikmeot Region



REFERENCE

Digital map data from National Topographic Data Base (NTDB 1:7,500,000 scale) Datum NAD 83
 Projection: UTM Zone 12

PROJECT			
Inuit Qaujimagangit of Climate Change			
TITLE			
Suggested Kitikmeot Ecological Divisions			
PROJECT No. 03-1414-005		SCALE AS SHOWN	REV. 0
DESIGN	ACS	14 Mar. 2003	
GIS	ACS	14 Mar. 2003	
CHECK	ACS	14 Mar. 2003	
REVIEW			



Figure 2

