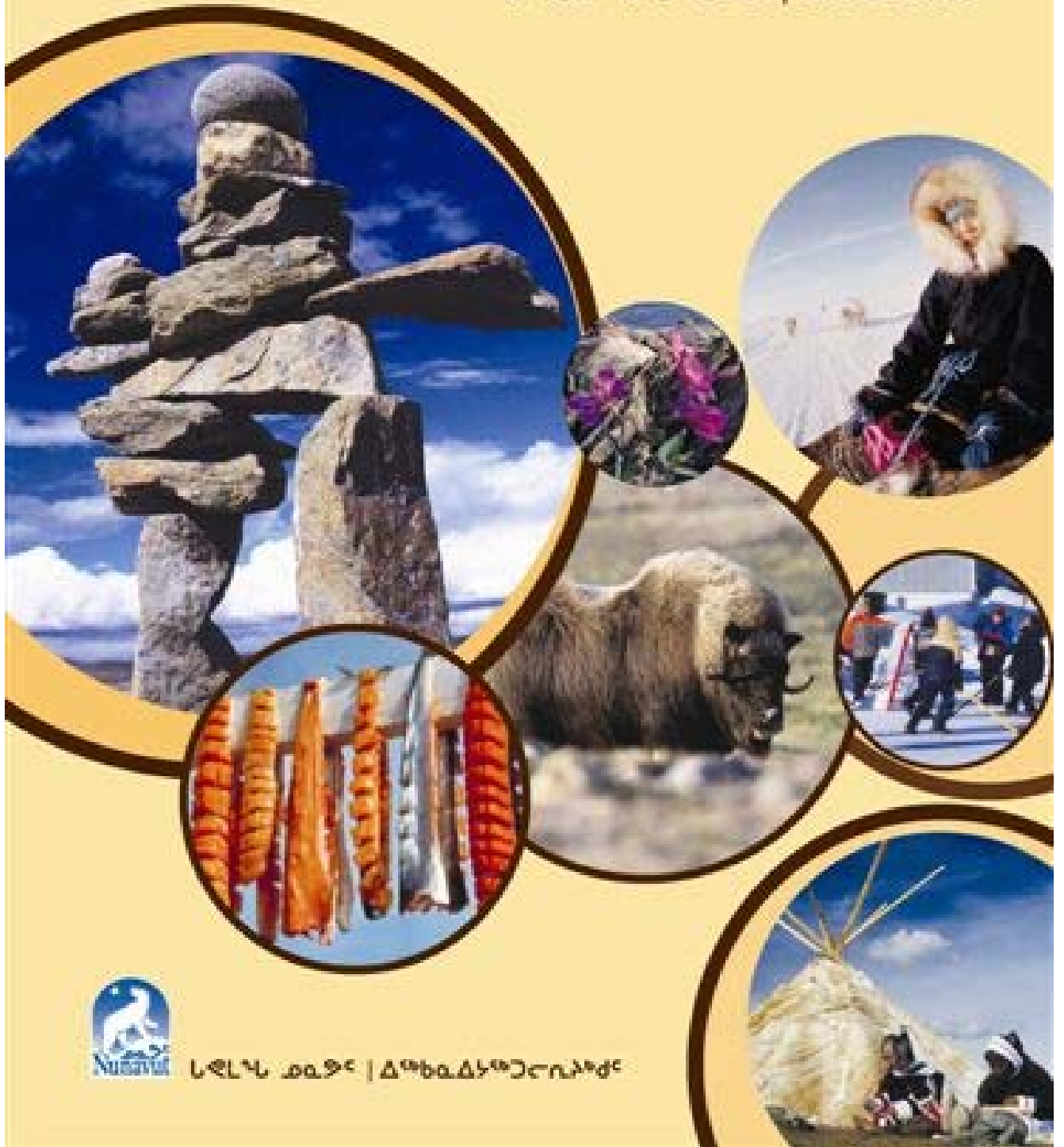


Δοκιμασία Αρτοποιίας

4ος Δεκέμβριος | 2008-2009



Υπουργείο Παιδείας και Θρησκευμάτων

2008-2009-Ը Քոմիտեի Լուսինայի Կենտրոնի
Ծրագրերի Կատալոգ



Վերջին Կարգի, Լուսինայի, Կենտրոնի, Ը 2008-Ը



Վերջին Կարգի Կենտրոնի Լուսինայի, Ը 2008-Ը

Քոմիտեի Վերջին Կարգի, Կենտրոնի Կատալոգի Վերջին Կարգի, Կենտրոնի, Ը 2008-Ը



ወደፊት ለጥናትና ልማት ስራዎች ለጥናትና ልማት ስራዎች ለጥናትና ልማት ስራዎች 2009-ህገ-ጋ



ለጥናትና ልማት ስራዎች ለጥናትና ልማት ስራዎች ለጥናትና ልማት ስራዎች 2008-ህገ-ጋ



ገጽ

1. ገጽ	8
2. ለጥናትና ምርምር ቤቅ ስርዓት ለጥናትና ምርምር ቤቅ ስርዓት	10
3. ለጥናትና ምርምር ቤቅ ስርዓት ለጥናትና ምርምር ቤቅ ስርዓት	13
4. ለጥናትና ምርምር ቤቅ ስርዓት ለጥናትና ምርምር ቤቅ ስርዓት	14
5. ለጥናትና ምርምር ቤቅ ስርዓት ለጥናትና ምርምር ቤቅ ስርዓት	27
6. ለጥናትና ምርምር ቤቅ ስርዓት ለጥናትና ምርምር ቤቅ ስርዓት	28
7. ለጥናትና ምርምር ቤቅ ስርዓት ለጥናትና ምርምር ቤቅ ስርዓት	32
8. ለጥናትና ምርምር ቤቅ ስርዓት ለጥናትና ምርምር ቤቅ ስርዓት	33

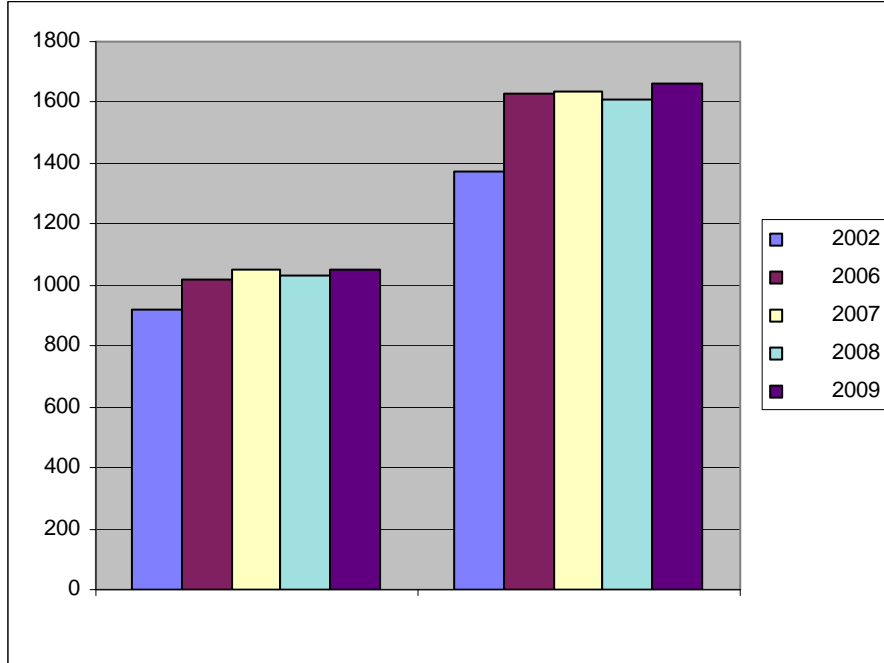
ለጥናት ደብዳቤ ለመግቢያ ለመደብረት ለመግቢያ ለመግቢያ ለመግቢያ

ለጥናት ደብዳቤ	ገጽ 2008				ገጽ 2009			
	የጥናት ደብዳቤ ብዛት	የጥናት ደብዳቤ ብዛት	የጥናት ደብዳቤ ብዛት	የጥናት ደብዳቤ ብዛት	የጥናት ደብዳቤ ብዛት	የጥናት ደብዳቤ ብዛት	የጥናት ደብዳቤ ብዛት	የጥናት ደብዳቤ ብዛት
ወጪ ስራ ለማግኘት ለሚገባው	341	93	248	73%	335	81	254	76%
ጥናት ደብዳቤ	77	20	57	74%	78	21	57	73%
የጥናት ደብዳቤ ለማግኘት ለሚገባው	129	37	92	71%	130	34	96	74%
ጥናት ደብዳቤ ለማግኘት ለሚገባው	1176	100	1076	91%	1193	123	1070	90%
የጥናት ደብዳቤ	107	29	78	73%	123	32	91	74%
የጥናት ደብዳቤ	50	16	34	68%	49	19	30	61%
የጥናት ደብዳቤ	206	67	139	67%	221	80	141	64%
የጥናት ደብዳቤ ለማግኘት ለሚገባው	954	348	606	64%	940	355	585	62%
የጥናት ደብዳቤ ለማግኘት ለሚገባው	80	10	70	88%	89	22	67	75%
የጥናት ደብዳቤ	258	42	216	84%	264	51	213	81%
የጥናት ደብዳቤ ለማግኘት ለሚገባው	31	5	26	84%	31	6	25	81%
የጥናት ደብዳቤ ወጪ ስራ ለማግኘት ለሚገባው	3409	767	2642	78%	3453	824	2629	76%
ጥናት ደብዳቤ ለማግኘት ለሚገባው								
ወጪ ስራ ለማግኘት ለሚገባው	132	24	108	82%	133	26	107	80%
ወጪ ስራ ለማግኘት ለሚገባው	89	22	67	75%	88	27	61	69%
የጥናት ደብዳቤ ለማግኘት ለሚገባው	166	20	146	88%	163	10	153	94%
የጥናት ደብዳቤ ወጪ ስራ ለማግኘት ለሚገባው	387	66	321	83%	384	63	321	84%
የጥናት ደብዳቤ ለማግኘት ለሚገባው	3796	833	2963	78%	3837	887	2950	77%

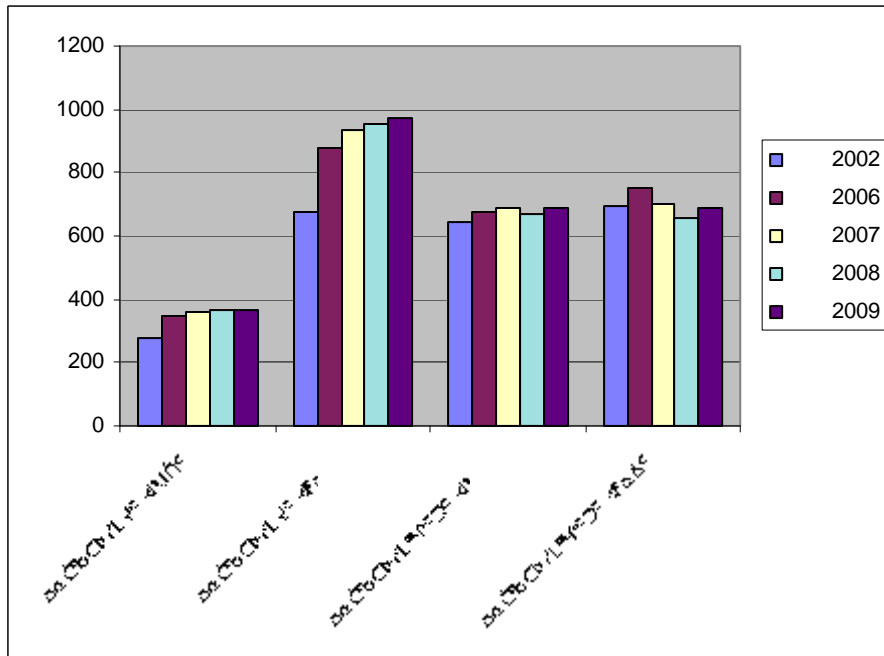
ግብርና ሚኒስቴር ለግብርና ሚኒስቴር ለግብርና ሚኒስቴር

ግብር	ገንዘብ 2008			ገንዘብ 2009		
	ግብርና ሚኒስቴር ለግብርና ሚኒስቴር	ግብርና ሚኒስቴር ለግብርና ሚኒስቴር	% ግብርና ሚኒስቴር ለግብርና ሚኒስቴር	ግብርና ሚኒስቴር ለግብርና ሚኒስቴር	ግብርና ሚኒስቴር ለግብርና ሚኒስቴር	% ግብርና ሚኒስቴር ለግብርና ሚኒስቴር
ግብርና ሚኒስቴር	1809	852	47%	1807	859	48%
ግብርና ሚኒስቴር	43	26	60%	43	27	63%
ግብርና ሚኒስቴር	37	26	70%	38	25	66%
ግብርና ሚኒስቴር	98	50	51%	97	49	51%
ግብርና ሚኒስቴር	45	32	71%	46	32	70%
ግብርና ሚኒስቴር	14	10	71%	11	7	64%
ግብርና ሚኒስቴር	37	27	73%	36	24	67%
ግብርና ሚኒስቴር	110	70	64%	121	76	63%
ግብርና ሚኒስቴር	1106	412	37%	1100	422	38%
ግብርና ሚኒስቴር	29	17	59%	28	17	61%
ግብርና ሚኒስቴር	3	3	100%	3	3	100%
ግብርና ሚኒስቴር	109	73	67%	111	76	68%
ግብርና ሚኒስቴር	118	67	57%	117	68	58%
ግብርና ሚኒስቴር	20	11	55%	17	7	41%
ግብርና ሚኒስቴር	40	28	70%	39	26	67%
ግብርና ሚኒስቴር	714	433	61%	714	445	62%
ግብርና ሚኒስቴር	163	104	64%	164	114	70%
ግብርና ሚኒስቴር	130	71	55%	130	70	54%
ግብርና ሚኒስቴር	25	19	76%	26	20	77%
ግብርና ሚኒስቴር	44	31	70%	46	29	63%
ግብርና ሚኒስቴር	295	173	59%	287	175	61%
ግብርና ሚኒስቴር	32	17	53%	33	18	55%
ግብርና ሚኒስቴር	25	18	72%	28	19	68%
ግብርና ሚኒስቴር	423	229	54%	412	222	54%
ግብርና ሚኒስቴር	0	0	0%	1	1	100%
ግብርና ሚኒስቴር	0	0	0%	1	1	100%
ግብርና ሚኒስቴር	170	75	44%	165	71	43%
ግብርና ሚኒስቴር	69	48	70%	71	48	68%
ግብርና ሚኒስቴር	115	63	55%	106	57	54%
ግብርና ሚኒስቴር	33	17	52%	32	18	56%
ግብርና ሚኒስቴር	36	26	72%	36	26	72%
ግብርና ሚኒስቴር	17	5	29%	17	5	29%
ግብርና ሚኒስቴር	10	4	40%	8	4	50%
ግብርና ሚኒስቴር	5	1	20%	7	1	14%
ግብርና ሚኒስቴር	2	0	0%	2	0	0%
ግብርና ሚኒስቴር	2963	1519	51%	2950	1531	52%

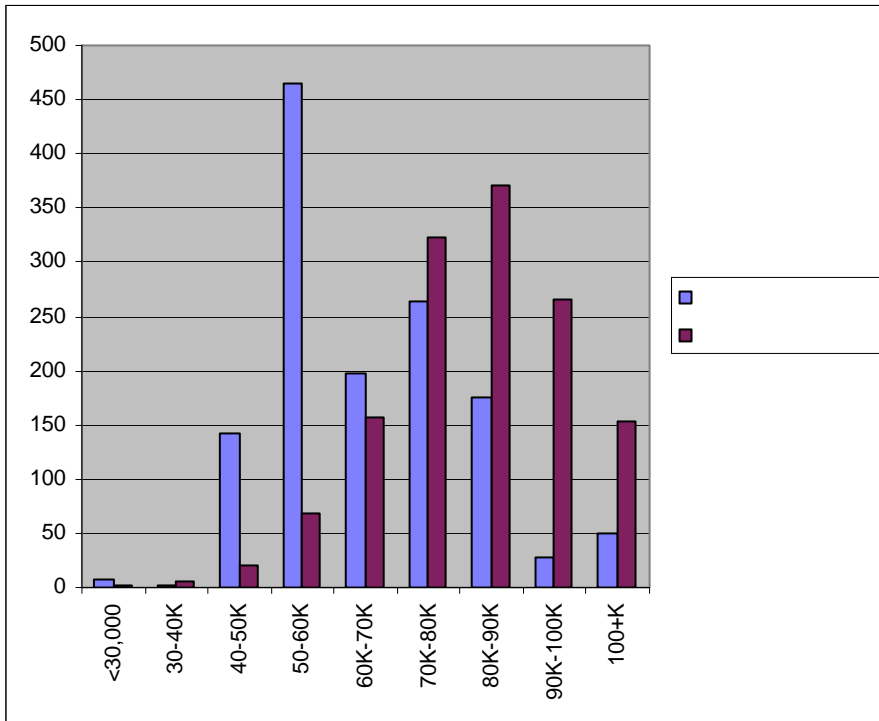
ልዩ ልዩ ስብሰባ ስብሰባ ስብሰባ



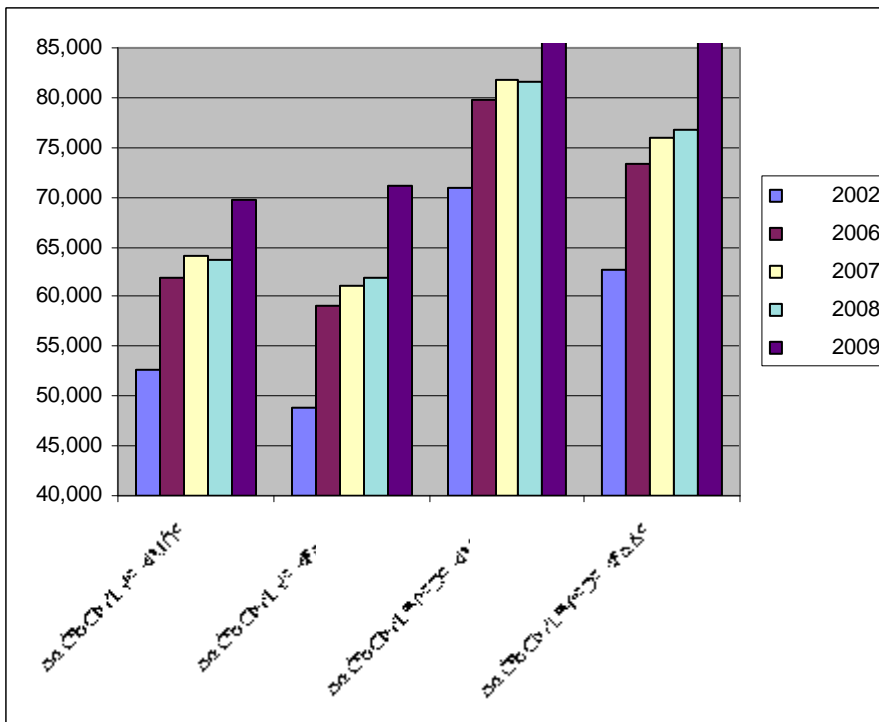
ልዩ ልዩ ስብሰባ ስብሰባ ስብሰባ ስብሰባ



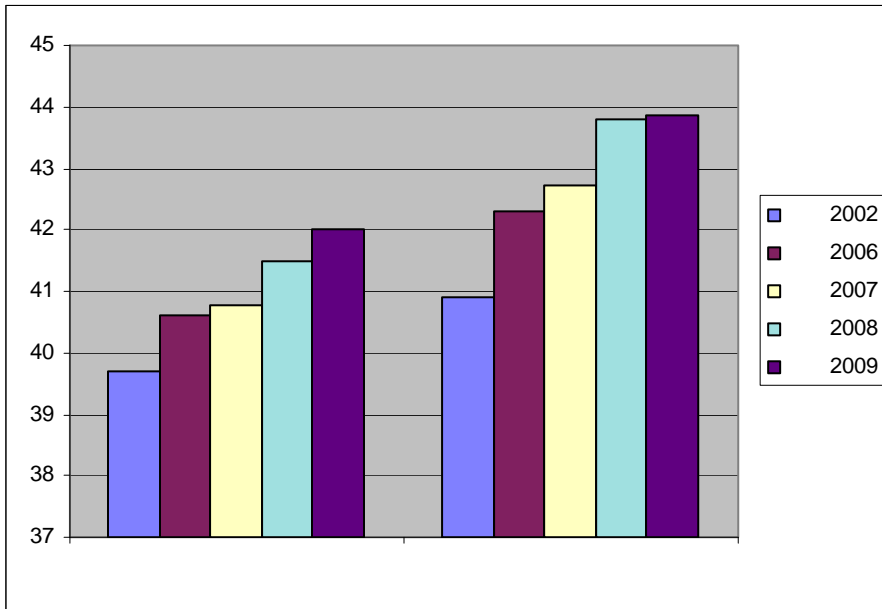
ልዩ ልዩ ስልጠናዎች ለሰው ሀብት ማሻሻያ ስልጠናዎች - ሰነድ 2009



ልዩ ልዩ ስልጠናዎች ለሰው ሀብት ማሻሻያ ስልጠናዎች ለሰነድ 2009



የግብርና ስራ ለማድረግ የሚያስፈልጉ ስልጠናዎች ለግብርና ስራ ለማድረግ የሚያስፈልጉ ስልጠናዎች



የግብርና ስራ ለማድረግ የሚያስፈልጉ ስልጠናዎች ለግብርና ስራ ለማድረግ የሚያስፈልጉ ስልጠናዎች

