





# ልጋሮጭ

ሥነ-ምግብ .....	I
ሥነ-ምግብ ልጋሮጭ: ሥነ-ምግብ ልጋሮጭ ስርዓት .....	II
ግብርና ስርዓት .....	III
ግብርና ስርዓት ልጋሮጭ ስርዓት .....	IV

## ግብርና ስርዓት - ግብርና ስርዓት

ግብርና ስርዓት .....	1
ግብርና ስርዓት .....	21
ግብርና ስርዓት .....	37
ግብርና ስርዓት .....	71
ግብርና ስርዓት .....	89
ግብርና ስርዓት .....	113
ግብርና ስርዓት .....	127
ግብርና ስርዓት .....	145
ግብርና ስርዓት ስርዓት ስርዓት .....	171
ግብርና ስርዓት ስርዓት ስርዓት .....	191









ᑎᓄᓂᓄ ᑎᓄᓂᓄ  
ᑎᓄᓂᓄ ᑎᓄᓂᓄᑎᓄᓂᓄᓂᓄ

ᑎᓄᓂᓄ ᑎᓄᓂᓄ ᑎᓄᓂᓄᑎᓄᓂᓄᓂᓄ





























ርዕሷ በበጎኛልጥንታዊ ስራ ለሥራገባገባ.

## ᐊᑦᑎᑦ ᐊᓐᓕᐅᑎᑦ

ᐃᓐᓕᐅᑎᑦ ᑦᑎᓐᓕᐅᑎᑦ ᐅᐅᐅᑦ .....	1
ᐅᐅᑦ ᐱᓐᓕᑎᑦᑎᑦᑎᑦ .....	3
ᐱᓐᓕᑎᑦᑎᑦᑎᑦ .....	3
ᐅᐅᐅᑦ ᐊᑎᑦ ᐱᓐᓕᐅᑎᑦ ᐱᓐᓕᐅᑎᑦ .....	8
ᐊᑦᑎᑦᑎᑦ .....	19
ᐅᑎᑦᑎᑦᑎᑦᑎᑦ ᐊᑎᑦ ᐊᓐᓕᑎᑦᑎᑦᑎᑦ .....	21
ᐅᑎᑦᑎᑦᑎᑦᑎᑦ ᐊᓐᓕᑎᑦᑎᑦᑎᑦ ᐊᓐᓕᑎᑦᑎᑦ .....	24
ᐊᑎᑦᑎᑦ .....	27

ርዕረ በበፍጻሜል ለሚከተሉት ስራዎች ለሚሰጡት ምክርቤት፡







































































ልዑሎች ልምድ ለግብርና ስራ ለማድረግ ለሚያስፈልጉት ሰው ስራ ለማድረግ

ይህ ሰነድ ለግብርና ስራ ለማድረግ ለሚያስፈልጉት ሰው ስራ ለማድረግ በጥቅም ላይ ላይ ለሆኑ ሰነድ 31, 2016 ለግብርና ስራ ለማድረግ ለሚያስፈልጉት ሰው ስራ ለማድረግ

ጥቅም 31, 2016	ልምድ ለግብርና ስራ ለማድረግ				ግብርና ስራ ለማድረግ	
	ሰው ስራ	ልምድ ለግብርና ስራ ለማድረግ	ልምድ ለግብርና ስራ ለማድረግ	ግብርና ስራ ለማድረግ	ልምድ ለግብርና ስራ ለማድረግ	ግብርና ስራ ለማድረግ
ልምድ ለግብርና ስራ ለማድረግ ለሚያስፈልጉት ሰው ስራ ለማድረግ	375	100	275	73%	108	39%
ልምድ ለግብርና ስራ ለማድረግ ለሚያስፈልጉት ሰው ስራ ለማድረግ	91	13	78	86%	58	75%
ልምድ ለግብርና ስራ ለማድረግ ለሚያስፈልጉት ሰው ስራ ለማድረግ	141	23	118	84%	64	54%
ልምድ ለግብርና ስራ ለማድረግ ለሚያስፈልጉት ሰው ስራ ለማድረግ	1266	165	1102	87%	572	52%
ልምድ ለግብርና ስራ ለማድረግ ለሚያስፈልጉት ሰው ስራ ለማድረግ	132	18	114	87%	46	40%
ልምድ ለግብርና ስራ ለማድረግ ለሚያስፈልጉት ሰው ስራ ለማድረግ	101	12	89	88%	67	75%
ልምድ ለግብርና ስራ ለማድረግ ለሚያስፈልጉት ሰው ስራ ለማድረግ	267	55	212	79%	103	49%
ልምድ ለግብርና ስራ ለማድረግ ለሚያስፈልጉት ሰው ስራ ለማድረግ	1089	149	940	86%	466	50%
ልምድ ለግብርና ስራ ለማድረግ ለሚያስፈልጉት ሰው ስራ ለማድረግ	205	31	174	85%	112	64%
ልምድ ለግብርና ስራ ለማድረግ ለሚያስፈልጉት ሰው ስራ ለማድረግ	368	72	296	80%	135	46%
<b>ጠቅላላ</b>	<b>4035</b>	<b>637</b>	<b>3398</b>	<b>84%</b>	<b>1731</b>	<b>51%</b>

ይህ ሰነድ ለግብርና ስራ ለማድረግ ለሚያስፈልጉት ሰው ስራ ለማድረግ በጥቅም ላይ ላይ ለሆኑ ሰነድ 31, 2016 ለግብርና ስራ ለማድረግ ለሚያስፈልጉት ሰው ስራ ለማድረግ

ልምድ ለግብርና ስራ ለማድረግ ለሚያስፈልጉት ሰው ስራ ለማድረግ

ይህ ሰነድ ለግብርና ስራ ለማድረግ ለሚያስፈልጉት ሰው ስራ ለማድረግ በጥቅም ላይ ላይ ለሆኑ ሰነድ 31, 2016 ለግብርና ስራ ለማድረግ ለሚያስፈልጉት ሰው ስራ ለማድረግ

ግብርና ስራ ለማድረግ ለሚያስፈልጉት ሰው ስራ ለማድረግ

ይህ ሰነድ ለግብርና ስራ ለማድረግ ለሚያስፈልጉት ሰው ስራ ለማድረግ በጥቅም ላይ ላይ ለሆኑ ሰነድ 31, 2016 ለግብርና ስራ ለማድረግ ለሚያስፈልጉት ሰው ስራ ለማድረግ









ገጽ ፩ ለግብይትና የግብርና ሚኒስቴር - ግብርና ሚኒስቴር

ግብርና ሚኒስቴር ለግብርና ሚኒስቴር

ገቢዎችና ገቢዎች

ገቢዎችና ገቢዎች

ገቢዎችና ገቢዎች

2015-2018



ገጽ

የሥራ ስርዓት ስርዓት

የሥራ ስርዓት ስርዓት ..... 1

የሥራ ስርዓት ስርዓት ..... 4

የሥራ ስርዓት ስርዓት ..... 8

ሥራ ስርዓት ስርዓት ..... 10

ሥራ ስርዓት ስርዓት ..... 14

ገጽ ስርዓት ስርዓት ..... 16

የሥራ ስርዓት ስርዓት ..... 19















































ገጽገጽ								
ጠቅላይ ልማት	4,159	33.0	4,186	33.0	4,186	33.0	4,186	33.0
ጠቅላይ ልማት								
ጠቅላይ ልማት								
ጠቅላይ ልማት								
ጠቅላይ ልማት								
ጠቅላይ ልማት	4,063		4,063		4,063		4,063	
<b>ጠቅላይ ልማት</b>	<b>8,222</b>		<b>8,249</b>		<b>8,249</b>		<b>8,249</b>	
ሌደርቢላኮ								
ጠቅላይ ልማት	3,785	36.0	3,841	36.0	3,841	36.0	3,841	36.0
ጠቅላይ ልማት								
ጠቅላይ ልማት								
ጠቅላይ ልማት	90		90		90		90	
ጠቅላይ ልማት								
ጠቅላይ ልማት	2,348		2,206		2,206		2,206	
<b>ጠቅላይ ልማት</b>	<b>6,223</b>		<b>6,137</b>		<b>6,137</b>		<b>6,137</b>	
ጠቅላይ ልማት ስጦታ								
ጠቅላይ ልማት	1,307	9.0	1,337	10.0	1,337	10.0	1,337	10.0
ጠቅላይ ልማት								
ጠቅላይ ልማት	-		-		-		-	
ጠቅላይ ልማት								
ጠቅላይ ልማት	542		715		1,054		1,054	
<b>ጠቅላይ ልማት</b>	<b>1,849</b>		<b>2,052</b>		<b>2,391</b>		<b>2,391</b>	
<b>ጠቅላይ ልማት</b>	<b>27,309</b>	<b>136.0</b>	<b>27,547</b>	<b>138.0</b>	<b>27,886</b>	<b>138.0</b>	<b>27,886</b>	<b>138.0</b>

የወይን ስራ ስራ

ለሰነድ ስራ ስራ  
ጥያቄ

2015-2018









































ጸደቅ ስርዓት

ርዕይ ለጸሎት በጠናቃ ለማድረግ

ԼԵՆԵՐՆԻՆԻՍԻՏԵՏ

ՎԵՐԻՆԻՆԻՍԻՏԵՏ

ՀԳՄՈՒ

2015-2018





# ገጽ-ገጽ

## ገጽ-ገጽ

ገጽ-ገጽ ገጽ-ገጽ ገጽ-ገጽ ..... 37

ፊት-ገጽ ገጽ-ገጽ ..... 40

ፊት-ገጽ ገጽ-ገጽ ገጽ-ገጽ ..... 43

ፊት-ገጽ ገጽ-ገጽ ገጽ-ገጽ ..... 46

ፊት-ገጽ ገጽ-ገጽ ገጽ-ገጽ ..... 50

ፊት-ገጽ ገጽ-ገጽ ገጽ-ገጽ ..... 51

ፊት-ገጽ ገጽ-ገጽ ገጽ-ገጽ ..... 55

ፊት-ገጽ ገጽ-ገጽ ገጽ-ገጽ ..... 58

ፊት-ገጽ ገጽ-ገጽ ገጽ-ገጽ ..... 60

ፊት-ገጽ ገጽ-ገጽ ገጽ-ገጽ ..... 63

ፊት-ገጽ ገጽ-ገጽ ገጽ-ገጽ ..... 68









































































የግብርና ገቢዎች ለውጥ ሪፖርት

ግብርና ዓይነት	2014-2015 ግብርና ሪፖርት		2015-2016 ግብርና ሪፖርት		2016-2017 ግብርና ሪፖርት		2017-2018 ግብርና ሪፖርት	
	የግብር ገቢ \$000	የግብር ስፔሽያል ግብር	የግብር ገቢ \$000	የግብር ስፔሽያል ግብር	የግብር ገቢ \$000	የግብር ስፔሽያል ግብር	የግብር ገቢ \$000	የግብር ስፔሽያል ግብር
<b>ግብርና</b>								
ድርጅታዊ ግብር	3,964	43.0	4,137	44.0	4,142	44.0	4,142	
ግብር ስፔሽያል ግብር	12,630		12,630		12,630		12,630	
ግብር ስፔሽያል ግብር ግብር ስፔሽያል ግብር	500		505		495		495	
<b>ግብር ስፔሽያል ግብር</b>	<b>17,094</b>		<b>17,272</b>		<b>17,267</b>		<b>17,267</b>	
<b>ፊደራል ግብር ስፔሽያል ግብር</b>								
ድርጅታዊ ግብር	-	-	-	-	-	-	-	-
ግብር ስፔሽያል ግብር	-		-		-		-	
ግብር ስፔሽያል ግብር ግብር ስፔሽያል ግብር	35,772		36,235		36,235		36,235	
<b>ግብር ስፔሽያል ግብር</b>	<b>35,772</b>		<b>36,235</b>		<b>36,235</b>		<b>36,235</b>	
<b>ፊደራል ግብር ስፔሽያል ግብር ለግብርና</b>								
ድርጅታዊ ግብር	3,050	26.0	3,050	26.0	3,050	26.0	3,050	
ግብር ስፔሽያል ግብር	-		-		-		-	
ግብር ስፔሽያል ግብር ግብር ስፔሽያል ግብር	391		391		391		391	
<b>ግብር ስፔሽያል ግብር</b>	<b>3,441</b>		<b>3,441</b>		<b>3,441</b>		<b>3,441</b>	
<b>ግብር ስፔሽያል ግብር ለግብርና ለግብርና</b>								
ድርጅታዊ ግብር	7,182	67.0	7,182	67.0	7,182	67.0	7,182	
ግብር ስፔሽያል ግብር	-		-		-		-	
ግብር ስፔሽያል ግብር ግብር ስፔሽያል ግብር	3,991		5,106		5,106		5,106	
<b>ግብር ስፔሽያል ግብር</b>	<b>11,173</b>		<b>12,288</b>		<b>12,288</b>		<b>12,288</b>	
<b>ግብር ስፔሽያል ግብር ለግብርና ለግብርና</b>								
ድርጅታዊ ግብር	23,336	217	25,051	216.0	24,988	216.0	24,988	
ግብር ስፔሽያል ግብር	-		-		-		-	
ግብር ስፔሽያል ግብር ግብር ስፔሽያል ግብር	10,461		10,398		10,461		10,461	
<b>ግብር ስፔሽያል ግብር</b>	<b>33,797</b>		<b>35,449</b>		<b>35,449</b>		<b>35,449</b>	

ጠቅላይ ልማት ስራዎች								
ድርጅቱ ልማት ስራዎች	1,929	15.0	<b>1,869</b>	15.0	1,869	15.0	1,869	
ልማት ስራዎች ስራዎች	2,303		<b>2,303</b>		2,303		2,303	
ግብርና ልማት ስራዎች ግብርና ስራዎች	585		<b>585</b>		585		585	
<b>ግብርና ስራዎች</b>	4,817		<b>4,757</b>		4,757		4,757	
<b>ስራዎች</b>	<b>106,094</b>	<b>368.0</b>	<b>109,442</b>	<b>368.0</b>	<b>109,437</b>	<b>368.0</b>	<b>109,437</b>	

ግልጽ ለግልጽ ማህተም

ፈጣኔ ጥናት

ፈጣኔ ጥናት  
ጥናት

2015-2018









































ፈርድጋሪ ስርዓት ለፍትህ ማረጋገጥና ለሰነድ ማረጋገጥ ማድረግ ይቻላል። ለዚህ ስርዓት ለማስፈጸም ለሰነድ ማረጋገጥ ማድረግ ይቻላል።

ፈርድጋሪ ስርዓት ለሰነድ ማረጋገጥ ማድረግ ይቻላል። ለዚህ ስርዓት ለማስፈጸም ለሰነድ ማረጋገጥ ማድረግ ይቻላል።

ፈርድጋሪ ስርዓት ለሰነድ ማረጋገጥ ማድረግ ይቻላል። ለዚህ ስርዓት ለማስፈጸም ለሰነድ ማረጋገጥ ማድረግ ይቻላል።

- ፈርድጋሪ ስርዓት ለሰነድ ማረጋገጥ ማድረግ ይቻላል።
- ለሰነድ ማረጋገጥ ማድረግ ይቻላል።
- ፈርድጋሪ ስርዓት ለሰነድ ማረጋገጥ ማድረግ ይቻላል።
- ለሰነድ ማረጋገጥ ማድረግ ይቻላል።





ገጽ 88 ለገጽ 89 የሚመለከት

Δεσφσενρλβδ

Λενλρβδ  
κμν

2015-2018



ልጋላሙ ምክንያታዊ

ለሮሎሎሎሎሎሎሎ

ልክላፍሮሎሎሎሎ ላሎሎሎሎሎሎሎ ልክላፍሮሎሎሎ..... 89

ልሮሎሎሎሎሎሎሎ 12ጋ ልሮሎሎሎሎሎ ላሎሎሎሎሎሎ..... 93

ልሮሎሎሎሎሎ ላሎ ልሮሎሎሎሎ ልክላፍሮሎሎሎ..... 97

ልሮሎሎሎሎሎሎሎ ልሮሎሎሎሎሎሎ..... 102

ልሎሎ ልሮሎሎሎሎሎ ላሎ ልሮሎሎሎሎሎሎ..... 105

ልሎሎ ልሎሎሎሎሎሎሎ ላሎሎሎሎ..... 108

ሎሎሎሎሎሎሎ ሎሎሎሎሎሎሎሎ..... 110































- የግብርና ልማት ስልጠናዎችን፣ የግብርና ስልጠናዎችን ለሌሎች ስልጠናዎች ማድረግ ይቻላል።
- የግብርና ስልጠናዎችን ለማድረግ ለሌሎች ስልጠናዎች ማድረግ ይቻላል።
- ለግብርና ስልጠናዎች ለሌሎች ስልጠናዎች ማድረግ ይቻላል።

**ግብርና ስልጠናዎች (2016-17)**

- ለግብርና ስልጠናዎች ለሌሎች ስልጠናዎች ማድረግ ይቻላል።
- ለግብርና ስልጠናዎች ለሌሎች ስልጠናዎች ማድረግ ይቻላል።
- የግብርና ስልጠናዎች ለሌሎች ስልጠናዎች ማድረግ ይቻላል።
- የግብርና ስልጠናዎች ለሌሎች ስልጠናዎች ማድረግ ይቻላል።
- የግብርና ስልጠናዎች ለሌሎች ስልጠናዎች ማድረግ ይቻላል።
- የግብርና ስልጠናዎች ለሌሎች ስልጠናዎች ማድረግ ይቻላል።
- የግብርና ስልጠናዎች ለሌሎች ስልጠናዎች ማድረግ ይቻላል።
- የግብርና ስልጠናዎች ለሌሎች ስልጠናዎች ማድረግ ይቻላል።

**ግብርና ስልጠናዎች (2017-18)**

- ለግብርና ስልጠናዎች ለሌሎች ስልጠናዎች ማድረግ ይቻላል።
- ለግብርና ስልጠናዎች ለሌሎች ስልጠናዎች ማድረግ ይቻላል።



















**የዕድገት ልማት ስራዎች ለግብርና ገቢዎች**

የስራው ስም	2014 - 2015		2015 - 2016		2016 - 2017		2017 - 2018	
	ገቢ	የሰዓት	ገቢ	የሰዓት	ገቢ	የሰዓት	ገቢ	የሰዓት
<b>የግብርና ስራዎች</b>								
የግብርና ስራዎች ለግብርና ገቢ	721	4.0	776	4.0	776	4.0	776	4.0
የግብርና ስራዎች ለግብርና ገቢ	-		-		-		-	
የግብርና ስራዎች ለግብርና ገቢ	475		465		465		465	
<b>ጠቅላይ ገቢ</b>	<b>1,196</b>		<b>1,241</b>		<b>1,241</b>		<b>1,241</b>	
<b>የግብርና ስራዎች ለግብርና ገቢ</b>								
የግብርና ስራዎች ለግብርና ገቢ	1,081	11.0	1,192	11.0	1,192	11.0	1,192	11.0
የግብርና ስራዎች ለግብርና ገቢ	-		-		-		-	
የግብርና ስራዎች ለግብርና ገቢ	377		477		477		477	
<b>ጠቅላይ ገቢ</b>	<b>1,458</b>		<b>1,669</b>		<b>1,669</b>		<b>1,669</b>	
<b>የግብርና ስራዎች ለግብርና ገቢ</b>								
የግብርና ስራዎች ለግብርና ገቢ	2,221	20.0	2,601	20.0	2,601	20.0	2,601	20.0
የግብርና ስራዎች ለግብርና ገቢ	85		85		85		85	
የግብርና ስራዎች ለግብርና ገቢ	1,014		1,328		1,328		1,328	
<b>ጠቅላይ ገቢ</b>	<b>3,320</b>		<b>4,014</b>		<b>4,014</b>		<b>4,014</b>	
<b>K-12, የግብርና ስራዎች ለግብርና ገቢ</b>								
የግብርና ስራዎች ለግብርና ገቢ	129,708	1,104.3	144,12	1,157.3	144,922	1,157.3	145,123	1,157.3
የግብርና ስራዎች ለግብርና ገቢ	16,476		16,749		16,787		16,796	
የግብርና ስራዎች ለግብርና ገቢ	7,951		8,658		8,658		8,658	
<b>ጠቅላይ ገቢ</b>	<b>154,135</b>		<b>169,53</b>		<b>170,367</b>		<b>170,577</b>	
<b>የግብርና ስራዎች ለግብርና ገቢ</b>								
የግብርና ስራዎች ለግብርና ገቢ	6,579	55.0	7,235	55.0	7,235	55.0	7,235	55.0
የግብርና ስራዎች ለግብርና ገቢ	2,987		2,884		2,884		2,884	
የግብርና ስራዎች ለግብርና ገቢ	6,801		6,660		6,660		6,607	
<b>ጠቅላይ ገቢ</b>	<b>16,367</b>		<b>16,779</b>		<b>16,779</b>		<b>16,726</b>	
<b>የግብርና ስራዎች ለግብርና ገቢ</b>								
የግብርና ስራዎች ለግብርና ገቢ	825	7.0	1,177	9.0	1,177	9.0	1,177	9.0
የግብርና ስራዎች ለግብርና ገቢ	5,032		5,061		5,061		4,228	
የግብርና ስራዎች ለግብርና ገቢ	627		1,170		1,170		1,170	
<b>ጠቅላይ ገቢ</b>	<b>6,484</b>		<b>7,408</b>		<b>7,408</b>		<b>6,575</b>	

የጽሑፍ	2014 - 2015		2015 - 2016		2016 - 2017		2017 - 2018	
	ጠቅላይ ስራ		ጠቅላይ ስራ		ጠቅላይ ስራ		ጠቅላይ ስራ	
	\$000	PYs	\$000	\$000	\$000	PYs	\$000	PYs
<b>ፈጣሪ ስራ ስራ ስራ ስራ</b>								
ፈጣሪ ስራ ስራ	636	6.0	1,330	10.0	1,330	10.0	1,330	10.0
ፈጣሪ ስራ	175		175		175		175	
ፈጣሪ ስራ ስራ	459		580		580		580	
<b>ጠቅላይ ስራ</b>	1,270		2,085		2,085		2,085	
<b>ጠቅላይ ስራ</b>	<b>184,23</b>	<b>1,207.3</b>	<b>202,72</b>	<b>1,266.3</b>	<b>203,56</b>	<b>1,266.3</b>	<b>202,88</b>	<b>1,266.3</b>

Δ<sup>α</sup>σ<sup>β</sup>ϕ<sup>γ</sup>σ<sup>δ</sup>η<sup>ε</sup>λ<sup>ζ</sup>θ<sup>η</sup>

Ḳ<sup>α</sup> L<sup>β</sup>Λ<sup>γ</sup>Ḳ<sup>δ</sup> Ḳ<sup>ε</sup>η<sup>ζ</sup>θ<sup>η</sup> ρ<sup>σ</sup> ρ<sup>τ</sup>υ<sup>φ</sup>χ<sup>ψ</sup>ω<sup>ϑ</sup>

ᐊᓚᓂᐊᓐᓂᓐ ᓄᓐᓂᓐᓂᓐ ᓂᓐᓂᓐᓂᓐ

ᐱᓂᓂᓐᓂᓐᓂᓐ ᓂᓐᓂᓐᓂᓐ

ᐱᓂᓂᓐᓂᓐᓂᓐ

2015-2018







Съдът е съставен от председател и членове.











ᐊᐁᓂᐊᑦᑲᓇ ᓐᓂᑦᓂᑦᓄᑦᓂᓄᑦ

ᐊᑦᓂᑦᓂᑦᓄᑦ ᑲᓂᑦᑲᑦᑲᑦᓂᑦᓄᑦᓂᓄᑦ, ᑲᓄᑦᓂᓄᑦ ᑲᑲᑦᓂᑦᓄᑦᓂᓄᑦᓂᓄᑦ, ᓄᑲᑦᓂᑦᓄᑦ ᑦᑲᓄᐃ ᓐᓂᑦᓂᑦᓄᑦᓂᓄᑦᓂᓄᑦ ᑲᓂᑦᓂᓄᑦᓂᓄᑦᓂᓄᑦᓂᓄᑦ, ᐊᓂᓄᑦ ᐃᓂᓄᑦ ᑦᑲᓄᐃ ᓐᓂᑦᓂᑦᓄᑦᓂᓄᑦᓂᓄᑦ ᑦᑲᓄᑦᓂᓄᑦᓂᓄᑦᓂᓄᑦ.

ᑲᑲᑦᓂᑦᓄᑦ, ᑲᑲᑦᓂᓄᑦᓂᓄᑦᓂᓄᑦ ᐊᐁᓂᑦᓂᑦᓄᑦᓂᓄᑦ	17,857	18,575	18,559	18,574
-----------------------------------	--------	--------	--------	--------

**ᓂᑦᓂᑦᓂᓄᑦᓂᓄᑦᓂᓄᑦ ᑲᓂᑦᓂᓄᑦᓂᓄᑦ (2014-15)**

- ᑦᓂᑦᓂᑦᓄᑦᓂᓄᑦ ᓄᑲᑦ ᑲᑲᑦᓂᓄᑦᓂᓄᑦᓂᓄᑦ ᑦᑲᓄᐃ ᓐᓂᑦᓂᑦᓄᑦᓂᓄᑦᓂᓄᑦ ᐃᓂᓄᑦᓂᓄᑦᓂᓄᑦ.  
**ᑦᑲᓄᐃᑦᓂᑦᓂᓄᑦᓂᓄᑦ:** ᓂᑦᓂᑦᓂᓄᑦᓂᓄᑦ ᓄᑲᑦ ᑲᑲᑦᓂᓄᑦᓂᓄᑦᓂᓄᑦ ᑦᑲᓄᐃ ᓐᓂᑦᓂᑦᓄᑦᓂᓄᑦᓂᓄᑦ ᐃᓂᓄᑦᓂᓄᑦᓂᓄᑦ, ᐃᓂᓄᑦᓂᓄᑦᓂᓄᑦᓂᓄᑦ ᑲᓂᑦᓂᓄᑦᓂᓄᑦᓂᓄᑦᓂᓄᑦ, ᑦᓂᑦᓂᑦᓄᑦᓂᓄᑦᓂᓄᑦ 2015-ᑦᓂᓄᑦ.
- ᐃᑲᓂᑦᓂᓄᑦᓂᓄᑦ ᓄᐃᓄᑦᓂᓄᑦᓂᓄᑦ ᓄᐃᓄᑦᓂᓄᑦ ᓂᑦᓂᑦᓂᓄᑦᓂᓄᑦᓂᓄᑦᓂᓄᑦᓂᓄᑦ ᐃᑲᓂᑦᓂᓄᑦᓂᓄᑦ ᐊᓂᓄᑦ ᑦᑲᓄᐃᑦᓂᑦᓂᓄᑦᓂᓄᑦ ᑦᓂᓄᑦᓂᓄᑦ.  
**ᑦᑲᓄᐃᑦᓂᑦᓂᓄᑦᓂᓄᑦ:** ᓄᐃᓄᑦᓂᓄᑦ ᓂᑦᓂᑦᓂᓄᑦᓂᓄᑦᓂᓄᑦᓂᓄᑦ ᑲᑲᓂᑦᓂᓄᑦᓂᓄᑦᓂᓄᑦᓂᓄᑦ ᐃᑲᓂᑦᓂᓄᑦᓂᓄᑦ ᐃᑲᓂᑦᓂᓄᑦᓂᓄᑦᓂᓄᑦᓂᓄᑦ. ᓂᑦᓂᑦᓂᓄᑦᓂᓄᑦᓂᓄᑦ ᐃᓂᓄᑦᓂᓄᑦᓂᓄᑦᓂᓄᑦ ᑲᓂᑦᓂᓄᑦᓂᓄᑦᓂᓄᑦᓂᓄᑦ ᑲᓂᑦᓂᓄᑦᓂᓄᑦᓂᓄᑦᓂᓄᑦ ᑲᓂᑦᓂᓄᑦᓂᓄᑦᓂᓄᑦᓂᓄᑦ.
- ᐃᑲᓂᑦᓂᓄᑦᓂᓄᑦ, ᑲᑲᑦᓂᓄᑦᓂᓄᑦ ᐃᓂᓄᑦᓂᓄᑦᓂᓄᑦ ᑲᑲᑦᓂᓄᑦᓂᓄᑦᓂᓄᑦ ᑦᑲᓄᐃ ᓐᓂᑦᓂᑦᓄᑦᓂᓄᑦᓂᓄᑦ ᐃᑲᓂᑦᓂᓄᑦᓂᓄᑦ.  
**ᑦᑲᓄᐃᑦᓂᑦᓂᓄᑦᓂᓄᑦ:** ᐊᑲᓂᓄᑦ ᑦᑲᓄᑦᓂᓄᑦ ᑲᑲᑦᓂᓄᑦᓂᓄᑦ ᑦᑲᓄᐃ ᓐᓂᑦᓂᑦᓄᑦᓂᓄᑦᓂᓄᑦ ᐊᑲᓂᓄᑦᓂᓄᑦ ᐊᓂᓄᑦ ᑲᓄᑲᑦ ᐃᓂᓄᑦᓂᓄᑦᓂᓄᑦᓂᓄᑦ. ᐊᑲᓂᓄᑦᓂᓄᑦᓂᓄᑦ ᑦᓂᑦᓂᑦᓄᑦᓂᓄᑦᓂᓄᑦ ᑲᑲᑦᓂᓄᑦᓂᓄᑦ ᑲᑲᑦᓂᓄᑦᓂᓄᑦᓂᓄᑦ ᐃᓂᓄᑦᓂᓄᑦᓂᓄᑦᓂᓄᑦ. ᐃᑲᓂᑦᓂᓄᑦᓂᓄᑦ ᐊᑲᓂᓄᑦ (ᓂᓄᑦ ᐊᑲᓂᓄᑦ ᐊᑲᓂᓄᑦᓂᓄᑦᓂᓄᑦ), ᑲᓂᑦᓂᓄᑦ ᑲᓂᑦᓂᓄᑦᓂᓄᑦᓂᓄᑦ ᑦᑲᓄᑦᓂᓄᑦᓂᓄᑦᓂᓄᑦ ᐃᓂᓄᑦᓂᓄᑦᓂᓄᑦᓂᓄᑦ.
- ᐊᑲᓂᑦᓂᓄᑦᓂᓄᑦᓂᓄᑦ ᑲᓂᑦᓂᓄᑦᓂᓄᑦᓂᓄᑦ ᑲᓂᑦᓂᓄᑦᓂᓄᑦᓂᓄᑦ ᑲᓂᑦᓂᓄᑦᓂᓄᑦᓂᓄᑦ.  
**ᑦᑲᓄᐃᑦᓂᑦᓂᓄᑦᓂᓄᑦ:** ᓄᓂᑦᓂᓄᑦᓂᓄᑦᓂᓄᑦ ᓄᐃᓄᑦᓂᓄᑦᓂᓄᑦ ᑲᓂᑦᓂᓄᑦᓂᓄᑦᓂᓄᑦ, ᐃᑲᓂᑦᓂᓄᑦᓂᓄᑦ ᐃᑲᓂᑦᓂᓄᑦᓂᓄᑦ ᑦᓂᑦᓂᓄᑦᓂᓄᑦᓂᓄᑦ ᐊᑲᓂᑦᓂᓄᑦᓂᓄᑦᓂᓄᑦ ᐊᑲᓂᑦᓂᓄᑦᓂᓄᑦᓂᓄᑦ. ᐊᑲᓂᑦᓂᓄᑦᓂᓄᑦᓂᓄᑦ ᐊᑲᓂᑦᓂᓄᑦᓂᓄᑦᓂᓄᑦ ᓄᐃᓄᑦᓂᓄᑦᓂᓄᑦᓂᓄᑦ ᐊᑲᓂᑦᓂᓄᑦᓂᓄᑦᓂᓄᑦ ᐊᑲᓂᑦᓂᓄᑦᓂᓄᑦᓂᓄᑦ ᐊᑲᓂᑦᓂᓄᑦᓂᓄᑦᓂᓄᑦ. ᑲᓂᑦᓂᓄᑦᓂᓄᑦᓂᓄᑦ ᑦᑲᓄᑦᓂᓄᑦᓂᓄᑦᓂᓄᑦ ᐃᑲᓂᑦᓂᓄᑦᓂᓄᑦᓂᓄᑦᓂᓄᑦ ᐊᑲᓂᑦᓂᓄᑦᓂᓄᑦᓂᓄᑦᓂᓄᑦ 2015-16-ᑦᓂᓄᑦ.
- ᐊᑲᓂᑦᓂᓄᑦᓂᓄᑦᓂᓄᑦ ᐊᑲᓂᑦᓂᓄᑦᓂᓄᑦᓂᓄᑦ ᓄᑲᓂᑦᓂᓄᑦᓂᓄᑦ ᑦᑲᓄᐃ ᓐᓂᑦᓂᑦᓄᑦᓂᓄᑦᓂᓄᑦ ᐃᑲᓂᑦᓂᓄᑦᓂᓄᑦ.  
**ᑦᑲᓄᐃᑦᓂᑦᓂᓄᑦᓂᓄᑦ:** ᑲᓂᑦᓂᓄᑦᓂᓄᑦᓂᓄᑦ ᐊᑲᓂᑦᓂᓄᑦᓂᓄᑦᓂᓄᑦ ᐊᑲᓂᑦᓂᓄᑦᓂᓄᑦᓂᓄᑦ “Choices” ᑦᓂᑦᓂᓄᑦᓂᓄᑦᓂᓄᑦ. ᑦᑲᓄᑦᓂᓄᑦᓂᓄᑦᓂᓄᑦ ᐊᑲᓂᑦᓂᓄᑦᓂᓄᑦᓂᓄᑦ ᐊᑲᓂᑦᓂᓄᑦᓂᓄᑦᓂᓄᑦ ᑦᓂᑦᓂᓄᑦᓂᓄᑦᓂᓄᑦᓂᓄᑦ ᐃᑲᓂᑦᓂᓄᑦᓂᓄᑦᓂᓄᑦ ᐊᑲᓂᑦᓂᓄᑦᓂᓄᑦᓂᓄᑦᓂᓄᑦ.

**ᓂᑦᓂᑦᓂᓄᑦᓂᓄᑦᓂᓄᑦ ᑲᓂᑦᓂᓄᑦᓂᓄᑦ (2015-16)**

- ᑦᓂᑦᓂᑦᓄᑦᓂᓄᑦ ᓄᑲᑦ ᑲᑲᑦᓂᓄᑦᓂᓄᑦᓂᓄᑦ ᑦᑲᓄᐃ ᓐᓂᑦᓂᑦᓄᑦᓂᓄᑦᓂᓄᑦ ᐃᓂᓄᑦᓂᓄᑦᓂᓄᑦ.
- ᐃᑲᓂᑦᓂᓄᑦᓂᓄᑦ ᐃᑲᓂᑦᓂᓄᑦᓂᓄᑦ ᓄᐃᓄᑦᓂᓄᑦ ᓂᑦᓂᑦᓂᓄᑦᓂᓄᑦᓂᓄᑦᓂᓄᑦ ᐃᑲᓂᑦᓂᓄᑦᓂᓄᑦ ᐊᓂᓄᑦ ᑦᑲᓄᐃᑦᓂᑦᓂᓄᑦᓂᓄᑦ ᑦᓂᓄᑦᓂᓄᑦ.
- ᐊᑲᓂᑦᓂᓄᑦᓂᓄᑦᓂᓄᑦ ᑲᓂᑦᓂᓄᑦᓂᓄᑦᓂᓄᑦ ᑲᓂᑦᓂᓄᑦᓂᓄᑦᓂᓄᑦ ᐃᑲᓂᑦᓂᓄᑦᓂᓄᑦᓂᓄᑦ.
- ᐊᑲᓂᑦᓂᓄᑦᓂᓄᑦᓂᓄᑦ ᐊᑲᓂᑦᓂᓄᑦᓂᓄᑦᓂᓄᑦ ᓄᑲᓂᑦᓂᓄᑦᓂᓄᑦ ᑦᑲᓄᐃ ᓐᓂᑦᓂᑦᓄᑦᓂᓄᑦᓂᓄᑦ ᐃᑲᓂᑦᓂᓄᑦᓂᓄᑦ.

















ᓐᓂᓐᓂᓐ ᓂᓐᓂᓐᓂᓐ ᓂᓐᓂᓐᓂᓐ

ᐱᓐᓂᓐᓂᓐ	2014-2015		2015-2016		2016-2017		2017-2018	
	ᓐᓂᓐᓂᓐ ᓂᓐᓂᓐᓂᓐ		ᓐᓂᓐᓂᓐ ᓂᓐᓂᓐᓂᓐ		ᓂᓐᓂᓐᓂᓐ		ᓂᓐᓂᓐᓂᓐ	
	\$000	ᐱᓐᓂᓐᓂᓐ	\$000	ᐱᓐᓂᓐᓂᓐ	\$000	ᐱᓐᓂᓐᓂᓐ	\$000	ᐱᓐᓂᓐᓂᓐ
<b>ᓂᓐᓂᓐᓂᓐ</b>								
ᐱᓐᓂᓐᓂᓐᓂᓐᓂᓐ	17,329	126.0	<b>19,786</b>	<b>127.0</b>	19,791	127.0	19,796	127.0
ᐱᓐᓂᓐᓂᓐ ᓂᓐᓂᓐᓂᓐ	-		<b>286</b>		286		286	
ᐱᓐᓂᓐᓂᓐ ᓂᓐᓂᓐᓂᓐ ᓂᓐᓂᓐᓂᓐᓂᓐᓂᓐ	5,871		<b>7,208</b>		7,208		7,208	
<b>ᓂᓐᓂᓐᓂᓐ</b>	23,486		<b>27,280</b>		27,285		27,290	
<b>ᐱᓐᓂᓐᓂᓐᓂᓐᓂᓐ ᓂᓐᓂᓐᓂᓐᓂᓐ</b>								
ᐱᓐᓂᓐᓂᓐᓂᓐᓂᓐ	12,425	136.0	<b>13,008</b>	<b>140.0</b>	13,022	140.0	13,037	140.0
ᐱᓐᓂᓐᓂᓐ ᓂᓐᓂᓐᓂᓐ	498		<b>498</b>		498		498	
ᐱᓐᓂᓐᓂᓐ ᓂᓐᓂᓐᓂᓐ ᓂᓐᓂᓐᓂᓐᓂᓐᓂᓐ	4, 934		<b>5,069</b>		5,039		5,039	
<b>ᓂᓐᓂᓐᓂᓐ</b>	17,857		<b>18,575</b>		18,559		18,574	
<b>ᓂᓐᓂᓐᓂᓐᓂᓐᓂᓐᓂᓐᓂᓐ</b>								
ᐱᓐᓂᓐᓂᓐᓂᓐᓂᓐ	79,995	726.8	<b>93,004</b>	<b>821.8</b>	92,843	820.8	93,092	820.8
ᐱᓐᓂᓐᓂᓐ ᓂᓐᓂᓐᓂᓐ	2,253		<b>1,967</b>		1,967		1,967	
ᐱᓐᓂᓐᓂᓐ ᓂᓐᓂᓐᓂᓐ ᓂᓐᓂᓐᓂᓐᓂᓐᓂᓐ	175,642		<b>176,613</b>		175,057		175,057	
<b>ᓂᓐᓂᓐᓂᓐ</b>	257,604		<b>271,584</b>		269,867		270,116	
<b>ᓂᓐᓂᓐᓂᓐ</b>	<b>298,947</b>	<b>988.8</b>	<b>317,439</b>	<b>1088.8</b>	<b>315,711</b>	<b>1087.8</b>	<b>315,980</b>	<b>1087.8</b>



Δοκίμια

Λογιστική

Κοσμο

2015-2018



## ልጋራዎች

### ለገጠናዎች ልጋራዎች

በገጠና ልጋራዎች.....	127
ገጠናዎች ልጋራዎች ለገጠናዎች.....	130
የገጠና ልጋራዎች.....	133
ልጋራዎች ለገጠናዎች.....	136
ገጠናዎች ለገጠናዎች.....	141
የገጠና ልጋራዎች.....	144



























ገጽ 138

<b>ገጽ 138</b>	<b>-</b>	<b>1,100</b>	<b>1,100</b>	<b>1,100</b>
---------------	----------	--------------	--------------	--------------

ገጽ 138

<b>ገጽ 138</b>	<b>15,576</b>	<b>20,359</b>	<b>20,359</b>	<b>20,359</b>
---------------	---------------	---------------	---------------	---------------

**ገጽ 138**

- ገጽ 138
- ገጽ 138
- ገጽ 138
- ገጽ 138













የግብርና ስራዎች ስብስብ

ግብርና ስራዎች	2014 - 2015		2015 - 2016		2016 - 2017		2017 - 2018	
	የግብርና ስራዎች ስብስብ		የግብርና ስራዎች ስብስብ		የግብርና ስራዎች ስብስብ		የግብርና ስራዎች ስብስብ	
	\$000	የግብርና ስራዎች ስብስብ	\$000	የግብርና ስራዎች ስብስብ	\$000	የግብርና ስራዎች ስብስብ	\$000	የግብርና ስራዎች ስብስብ
<b>ግብርና ስራዎች</b>								
የግብርና ስራዎች	4,943	33.0	<b>4,820</b>	35.0	4,820	35.0	4,820	35
ግብርና ስራዎች ስብስብ	837		<b>837</b>		837		837	
የግብርና ስራዎች ስብስብ	1,298		<b>1,261</b>		1,261		1,261	
<b>ግብርና</b>	<b>7,078</b>		<b>6,918</b>		<b>6,918</b>		<b>6,918</b>	
<b>የግብርና ስራዎች ስብስብ ስራዎች</b>								
የግብርና ስራዎች	9,324	73.0	<b>9,867</b>	77.0	9,867	77.0	9,867	77.0
ግብርና ስራዎች ስብስብ	4,176		<b>4,390</b>		4,390		4,390	
የግብርና ስራዎች ስብስብ	40,285		<b>39,401</b>		39,411		39,411	
<b>ግብርና</b>	<b>53,785</b>		<b>53,658</b>		<b>53,668</b>		<b>53,668</b>	
<b>ግብርና ስራዎች</b>								
የግብርና ስራዎች ስብስብ	5,537	46.1	<b>5,506</b>	46.1	5,506	46.1	5,506	46.1
ግብርና ስራዎች ስብስብ	39,943		<b>40,000</b>		40,000		40,000	
የግብርና ስራዎች ስብስብ	918		<b>918</b>		918		918	
<b>ግብርና</b>	<b>46,398</b>		<b>46,424</b>		<b>46,424</b>		<b>46,424</b>	
<b>ግብርና ስራዎች ስብስብ ስራዎች</b>								
የግብርና ስራዎች	5,199	44.0	<b>5,415</b>	47.0	5,415	47.0	5,415	47.0
ግብርና ስራዎች ስብስብ	5,287		<b>9,579</b>		9,579		9,579	
የግብርና ስራዎች ስብስብ	5,090		<b>5,365</b>		5,365		5,365	
<b>ግብርና</b>	<b>15,576</b>		<b>20,359</b>		<b>20,359</b>		<b>20,359</b>	
<b>ግብርና</b>	<b>122,837</b>	<b>196.1</b>	<b>127,359</b>	<b>205.1</b>	<b>127,369</b>	<b>205.1</b>	<b>127,369</b>	<b>205.1</b>

ᐃᑦᐅᑦᐅᑦᐅᑦᐅᑦ

ᐱᑦᐱᑦᐱᑦᐱᑦᐱᑦ

ᐸᑦᐸᑦᐸᑦ

2015-2018





## ልጋሮቶ

### ለሮቢጊኒክግራፍ

በፖሊስ ግራፍ ተግባር.....	145
ግራፍ ግራፍ.....	148
ግራፍ ግራፍ ከግራፍ ግራፍ.....	152
ግራፍ ግራፍ ግራፍ ግራፍ.....	157
ግራፍ ግራፍ ግራፍ ግራፍ ግራፍ.....	161
ግራፍ ግራፍ ግራፍ ግራፍ ግራፍ.....	165
ግራፍ ግራፍ ግራፍ ግራፍ ግራፍ.....	166
ግራፍ ግራፍ ግራፍ ግራፍ ግራፍ.....	169



























- ለድርጅቱ ወይንም ለሌላ ጋራ ስራ ለማድረግ ለሌሎች ለሚሰጡት ልዩ ልዩ ስራዎች ላይ ማሳተፍ።
- ለሌሎች ስራዎች ለሚሰጡት ልዩ ልዩ ስራዎች ላይ ማሳተፍ።
- ለሌሎች ስራዎች ለሚሰጡት ልዩ ልዩ ስራዎች ላይ ማሳተፍ።

**ገጽ ፳፭ (2016-2017)**

- ለድርጅቱ ወይንም ለሌላ ጋራ ስራ ለማድረግ ለሌሎች ለሚሰጡት ልዩ ልዩ ስራዎች ላይ ማሳተፍ።
- ለድርጅቱ ወይንም ለሌላ ጋራ ስራ ለማድረግ ለሌሎች ለሚሰጡት ልዩ ልዩ ስራዎች ላይ ማሳተፍ።
- ለድርጅቱ ወይንም ለሌላ ጋራ ስራ ለማድረግ ለሌሎች ለሚሰጡት ልዩ ልዩ ስራዎች ላይ ማሳተፍ።
- ለድርጅቱ ወይንም ለሌላ ጋራ ስራ ለማድረግ ለሌሎች ለሚሰጡት ልዩ ልዩ ስራዎች ላይ ማሳተፍ።
- ለድርጅቱ ወይንም ለሌላ ጋራ ስራ ለማድረግ ለሌሎች ለሚሰጡት ልዩ ልዩ ስራዎች ላይ ማሳተፍ።
- ለድርጅቱ ወይንም ለሌላ ጋራ ስራ ለማድረግ ለሌሎች ለሚሰጡት ልዩ ልዩ ስራዎች ላይ ማሳተፍ።
- ለድርጅቱ ወይንም ለሌላ ጋራ ስራ ለማድረግ ለሌሎች ለሚሰጡት ልዩ ልዩ ስራዎች ላይ ማሳተፍ።

**ገጽ ፳፮ (2017-2018)**

- ለድርጅቱ ወይንም ለሌላ ጋራ ስራ ለማድረግ ለሌሎች ለሚሰጡት ልዩ ልዩ ስራዎች ላይ ማሳተፍ።
- ለድርጅቱ ወይንም ለሌላ ጋራ ስራ ለማድረግ ለሌሎች ለሚሰጡት ልዩ ልዩ ስራዎች ላይ ማሳተፍ።
- ለድርጅቱ ወይንም ለሌላ ጋራ ስራ ለማድረግ ለሌሎች ለሚሰጡት ልዩ ልዩ ስራዎች ላይ ማሳተፍ።
- ለድርጅቱ ወይንም ለሌላ ጋራ ስራ ለማድረግ ለሌሎች ለሚሰጡት ልዩ ልዩ ስራዎች ላይ ማሳተፍ።

















- ለላብራሪው የሚጠቀሙ ስልጠናዎች ለሁሉም ሰራተኛዎች ለማድረግ ማብራሪያ ስልጠናዎችን ማዘጋጀት ይገባል።
- ለላብራሪው የሚጠቀሙ ስልጠናዎች ለሁሉም ሰራተኛዎች ለማድረግ ማብራሪያ ስልጠናዎችን ማዘጋጀት ይገባል።

## ዲግሪ-ክፍሎች ለጋራ ጋራ

<b>CHAP</b>	ወይን ለጋራ ለጋራ ለጋራ
<b>DOE</b>	የጋራ ለጋራ
<b>GN</b>	ወይን ለጋራ
<b>HTO</b>	የጋራ ለጋራ
<b>IEP</b>	ወይን ለጋራ ለጋራ ለጋራ ለጋራ
<b>IIBA</b>	ወይን ለጋራ ለጋራ ለጋራ ለጋራ ለጋራ
<b>INAC</b>	ወይን ለጋራ ለጋራ ለጋራ
<b>NIRB</b>	ወይን ለጋራ ለጋራ ለጋራ ለጋራ
<b>NLCA</b>	ወይን ለጋራ ለጋራ ለጋራ ለጋራ
<b>NPC</b>	ወይን ለጋራ ለጋራ ለጋራ
<b>NTI</b>	ወይን ለጋራ ለጋራ ለጋራ ለጋራ
<b>NWMB</b>	ወይን ለጋራ ለጋራ ለጋራ ለጋራ ለጋራ
<b>RIA</b>	የጋራ ለጋራ ለጋራ ለጋራ ለጋራ









ጾታዊ ልዩነት ምርመራ

ጠቅላይ ስም	2014 - 2015		2015 - 2016		2016 - 2017		2017 - 2018	
	ጾታዊ ልዩነት		ጾታዊ ልዩነት		ጾታዊ ልዩነት		ጾታዊ ልዩነት	
	\$000	PYs	\$000	PYs	\$000	PYs	\$000	PYs
<b>ጠቅላይ ስም</b>								
ጾታዊ ልዩነት ልዩነት	3,336	25.0	3,336	25.0	3,336	25.0	3,336	25.0
ጾታዊ ልዩነት ልዩነት	25		25		25		25	
ጾታዊ ልዩነት ልዩነት	1,047		1,047		1,047		1,047	
<b>ጠቅላይ ስም</b>	<b>4,408</b>		<b>4,408</b>		<b>4,408</b>		<b>4,408</b>	
<b>ጠቅላይ ስም</b>								
ጾታዊ ልዩነት ልዩነት	11,901	103.5	12,295	106.5	12,295	106.5	12,295	106.5
ጾታዊ ልዩነት ልዩነት	1,963		1,963		1,963		1,963	
ጾታዊ ልዩነት ልዩነት	5,722		7,088		7,588		7,588	
<b>ጠቅላይ ስም</b>	<b>19,586</b>		<b>21,346</b>		<b>21,846</b>		<b>21,846</b>	
<b>ጠቅላይ ስም</b>	<b>23,994</b>	<b>128.5</b>	<b>25,754</b>	<b>131.5</b>	<b>26,254</b>	<b>131.5</b>	<b>26,254</b>	<b>131.5</b>

▷e ለኃይል ገቢ በበጎልገባ ማገናኛ

መደራጀት  
ገቢዎች  
ለጥናትና ምርምር

ለጥናትና ምርምር  
ገቢዎች

2015-2018



**ገጽ**

**የሥራ ስራዎች ለማስፈጸም**

የሥራ ስራዎች ለማስፈጸም ለሚያስፈልጉት.....	171
ወርሃዊ ስራ ለማስፈጸም.....	173
ገንዘብ ለማስፈጸም ለሚያስፈልጉት.....	178
የሥራ ስራዎች ለማስፈጸም.....	180
የሥራ ስራዎች ለማስፈጸም.....	185
ገንዘብ ለማስፈጸም ለሚያስፈልጉት.....	186
የሥራ ስራዎች ለማስፈጸም ለሚያስፈልጉት.....	189











ሉዊ ስርዓት ስርዓት (\$000)	2014-15	2015-16	2016-17	2017-18
<b>ጥቅም ስርዓት ስርዓት መደብ</b>	422	422	422	422
<b>ጥቅም ስርዓት ስርዓት መደብ</b>				
ጥቅም ስርዓት ስርዓት መደብ ስርዓት ስርዓት መደብ ስርዓት ስርዓት መደብ ስርዓት ስርዓት መደብ	4,123	4,121	4,121	4,121
ጥቅም ስርዓት ስርዓት መደብ ስርዓት ስርዓት መደብ ስርዓት ስርዓት መደብ ስርዓት ስርዓት መደብ	462	831	831	831
<b>ጥቅም ስርዓት ስርዓት መደብ</b>	170	170	170	170
ጥቅም ስርዓት ስርዓት መደብ ስርዓት ስርዓት መደብ ስርዓት ስርዓት መደብ ስርዓት ስርዓት መደብ	1,100	1,100	1,100	1,100
<b>ጥቅም ስርዓት ስርዓት መደብ</b>	3,815	3,815	3,815	3,815
<b>ጥቅም ስርዓት ስርዓት መደብ</b>	80	80	80	80
<b>ጥቅም ስርዓት ስርዓት መደብ</b>	75	193	248	318
<b>ጥቅም ስርዓት ስርዓት መደብ</b>	190	190	190	190
<b>ጥቅም ስርዓት ስርዓት መደብ</b>	100	100	100	100





















**ክፍል ፩፡** የክፍያ ስጦታ ተፈጻሚነት ለማሳካት ለሚያስፈልጉት ሰነድ ለማቅረብ የሚያስፈልግ የሆኑትን ሰነዶች ለማሰባሰብና ለማቅረብ ይህንን ስርዓት ያከናውኑ።

- የሰነድ ስጦታ ለማቅረብ የሚያስፈልጉትን ሰነድ ለማቅረብ ይህንን ስርዓት ያከናውኑ።  
**ክፍል ፩፡** ለማቅረብ የሚያስፈልጉትን ሰነድ ይጠቅሙ።
- የገንዘብ ስጦታ ለማቅረብ የሚያስፈልጉትን ሰነድ ለማቅረብ ይህንን ስርዓት ያከናውኑ።  
**ክፍል ፩፡** ለማቅረብ የሚያስፈልጉትን ሰነድ ይጠቅሙ።
- ለማቅረብ የሚያስፈልጉትን ሰነድ ለማቅረብ ይህንን ስርዓት ያከናውኑ።  
**ክፍል ፩፡** ለማቅረብ የሚያስፈልጉትን ሰነድ ይጠቅሙ።
- ለማቅረብ የሚያስፈልጉትን ሰነድ ለማቅረብ ይህንን ስርዓት ያከናውኑ።  
**ክፍል ፩፡** ለማቅረብ የሚያስፈልጉትን ሰነድ ይጠቅሙ።
- ለማቅረብ የሚያስፈልጉትን ሰነድ ለማቅረብ ይህንን ስርዓት ያከናውኑ።  
**ክፍል ፩፡** ለማቅረብ የሚያስፈልጉትን ሰነድ ይጠቅሙ።

**ገንዘብ ስጦታ ስርዓት (2015-16)**

- የገንዘብ ስጦታ ለማቅረብ የሚያስፈልጉትን ሰነድ ለማቅረብ ይህንን ስርዓት ያከናውኑ።
- የገንዘብ ስጦታ ለማቅረብ የሚያስፈልጉትን ሰነድ ለማቅረብ ይህንን ስርዓት ያከናውኑ።
- የገንዘብ ስጦታ ለማቅረብ የሚያስፈልጉትን ሰነድ ለማቅረብ ይህንን ስርዓት ያከናውኑ።
- የገንዘብ ስጦታ ለማቅረብ የሚያስፈልጉትን ሰነድ ለማቅረብ ይህንን ስርዓት ያከናውኑ።
- የገንዘብ ስጦታ ለማቅረብ የሚያስፈልጉትን ሰነድ ለማቅረብ ይህንን ስርዓት ያከናውኑ።
- የገንዘብ ስጦታ ለማቅረብ የሚያስፈልጉትን ሰነድ ለማቅረብ ይህንን ስርዓት ያከናውኑ።



**አዲስ አበባ ከተማ አስተዳደር የግብርና ቢሮ**

	ጥቅምት 30, 2014-ገ		ሰኔ 31, 2016-ገ	
		% አጠቃላይ		% አጠቃላይ
<b>ጠቅላይ ልማት ልማት</b>	<b>368</b>		<b>375</b>	
ጠቅላይ ልማት ልማት	261	71%	275	73%
ጠቅላይ ልማት ልማት	107	29%	100	27%
ጠቅላይ ልማት ልማት	101	39%	108	39%
<b>ጠቅላይ ግብርና ልማት</b>	<b>3</b>		<b>3</b>	
ጠቅላይ ልማት ግብርና ልማት	3	100%	3	100%
ጠቅላይ ልማት ግብርና ግብርና ልማት	0	0%	0	0%
ጠቅላይ ልማት ግብርና ልማት ግብርና ግብርና	0	0%	0	0%
<b>ጠቅላይ ልማት ልማት-ግብርና ልማት</b>	<b>20</b>		<b>22</b>	
ጠቅላይ ልማት ልማት-ግብርና ልማት	17	85%	19	86%
ጠቅላይ ልማት ልማት-ግብርና ልማት ልማት	3	15%	3	14%
ጠቅላይ ልማት ልማት-ግብርና ልማት ልማት	4	24%	5	26%
<b>ጠቅላይ ልማት ልማት-ግብርና ልማት</b>	<b>55</b>		<b>56</b>	
ጠቅላይ ልማት ልማት-ግብርና ልማት	43	78%	44	79%
ጠቅላይ ልማት ልማት-ግብርና ልማት ልማት	12	22%	12	21%
ጠቅላይ ልማት ልማት-ግብርና ልማት ልማት	7	16%	8	18%
<b>ጠቅላይ ልማት ልማት ልማት</b>	<b>84</b>		<b>85</b>	
ጠቅላይ ልማት ልማት ልማት ልማት	54	64%	55	65%
ጠቅላይ ልማት ልማት ልማት ልማት	30	36%	30	35%
ጠቅላይ ልማት ልማት ልማት ልማት	12	22%	11	20%
<b>ጠቅላይ ልማት ልማት ልማት</b>	<b>165</b>		<b>171</b>	
ጠቅላይ ልማት ልማት ልማት ልማት	116	70%	127	74%
ጠቅላይ ልማት ልማት ልማት ልማት	49	30%	44	26%
ጠቅላይ ልማት ልማት ልማት ልማት	53	46%	61	48%
<b>ጠቅላይ ልማት ልማት ልማት</b>	<b>41</b>		<b>38</b>	
ጠቅላይ ልማት ልማት ልማት ልማት	28	68%	27	71%
ጠቅላይ ልማት ልማት ልማት ልማት	13	32%	11	29%
ጠቅላይ ልማት ልማት ልማት ልማት	25	89%	23	85%







**የወጪዎች ለውጥ ለውጥ**

የወጪዎች ስም	2014 - 2015		2015 - 2016		2016 - 2017		2017 - 2018	
	የወጪዎች ስም		የወጪዎች ስም		የወጪዎች ስም		የወጪዎች ስም	
	\$000	የወጪዎች ስም	\$000	የወጪዎች ስም	\$000	የወጪዎች ስም	\$000	የወጪዎች ስም
<b>የወጪዎች ስም</b>								
የወጪዎች ስም	7,565	63	7,818	65	7,818	65	7,818	65
የወጪዎች ስም	-		-		-		-	
የወጪዎች ስም	3,939		4,168		4,168		4,168	
<b>ጠቅላይ</b>	<b>11,504</b>		<b>11,986</b>		<b>11,986</b>		<b>11,986</b>	
<b>የወጪዎች ስም</b>								
የወጪዎች ስም	9,677	76	9,873	77	9,873	77	9,873	77
የወጪዎች ስም	65,752		66,860		67,080		67,324	
የወጪዎች ስም	4,141		5,212		4,162		4,162	
<b>ጠቅላይ</b>	<b>79,570</b>		<b>81,945</b>		<b>81,115</b>		<b>81,359</b>	
<b>የወጪዎች ስም</b>								
የወጪዎች ስም	6,550	54	6,920	57	6,920	57	6,920	57
የወጪዎች ስም	265		265		265		265	
የወጪዎች ስም	24,447		23,915		23,915		23,915	
<b>ጠቅላይ</b>	<b>31,262</b>		<b>31,100</b>		<b>31,100</b>		<b>31,100</b>	
<b>የወጪዎች ስም</b>								
የወጪዎች ስም	17,840	145	18,037	146	18,037	146	18,037	146
የወጪዎች ስም	1,795		1,795		1,795		1,795	
የወጪዎች ስም	78,766		86,106		87,064		87,581	
<b>ጠቅላይ</b>	<b>98,401</b>		<b>105,938</b>		<b>106,896</b>		<b>107,413</b>	
<b>የወጪዎች ስም</b>								
የወጪዎች ስም	-	30.0	-	30.0	-	30.0	-	30.0
የወጪዎች ስም	-		-		-		-	
የወጪዎች ስም	-		-		-		-	
<b>ጠቅላይ</b>	<b>-</b>		<b>-</b>		<b>-</b>		<b>-</b>	
<b>ጠቅላይ</b>	<b>220,737</b>	<b>368.0</b>	<b>230,969</b>	<b>375.0</b>	<b>231,097</b>	<b>375.0</b>	<b>231,858</b>	<b>375.0</b>

ወደፊት ለሚመጡ ለጥያቄዎቻችን

ርዕይ ለሌሎች ጠባቂዎቻችን

ለድርጅቱ ስራ ማረጋገጫ

ግብይት ማረጋገጫ

ለድርጅቱ ስራ ማረጋገጫ

ግብይት ማረጋገጫ

2015-2018



**ልጋገጽ ልማትናጥናት**

**ግሪክ ልማትናጥናት**

ግሪክ ልማትናጥናት ልማትናጥናት ..... 191

ግሪክ ልማትናጥናት ልማትናጥናት ..... 197

ግሪክ ልማትናጥናት ልማትናጥናት ልማትናጥናት ..... 200

ግሪክ ልማትናጥናት ልማትናጥናት ልማትናጥናት ..... 204

ግሪክ ልማትናጥናት ልማትናጥናት ልማትናጥናት ..... 208

ግሪክ ልማትናጥናት ልማትናጥናት ..... 211

ግሪክ ልማትናጥናት ልማትናጥናት ..... 213

ግሪክ ልማትናጥናት ልማትናጥናት ልማትናጥናት ..... 215

ግሪክ ልማትናጥናት ልማትናጥናት ልማትናጥናት ..... 217

ግሪክ ልማትናጥናት ልማትናጥናት ልማትናጥናት ..... 219



































































የግብርና ለግብርና ለግብርና

የግብርና	2014 - 2015		2015 - 2016		2016 - 2017		2017 - 2018	
	የግብርና	የግብርና	የግብርና	የግብርና	የግብርና	የግብርና	የግብርና	የግብርና
	\$000	PYs	\$000	PYs	\$000	PYs	\$000	PYs
<b>የግብርና ለግብርና</b>								
የግብርና ለግብርና	6,003	50.0	6,003	50.0	6,003	50.0	6,003	50.0
የግብርና ለግብርና	4,583		4,583		4,583		4,453	
የግብርና	1,340		1,340		1,340		1,340	
<b>ጠቅላላ</b>	<b>11,926</b>		<b>11,926</b>		<b>11,926</b>		<b>11,926</b>	
<b>የግብርና ለግብርና</b>								
የግብርና ለግብርና	6,074	47.0	6,406	49.0	6,406	49.0	6,406	49.0
የግብርና ለግብርና	16,619		19,830		19,830		18,930	
የግብርና	1,135		1,423		1,423		1,423	
<b>ጠቅላላ</b>	<b>23,828</b>		<b>27,659</b>		<b>27,659</b>		<b>26,759</b>	
<b>የግብርና ለግብርና</b>								
የግብርና ለግብርና	5,374	45.0	5,003	42.0	5,003	42.0	5,003	42.0
የግብርና ለግብርና	530		1,530		1,530		1,530	
የግብርና	19,024		21,983		22,232		23,787	
<b>ጠቅላላ</b>	<b>24,928</b>		<b>28,516</b>		<b>28,765</b>		<b>30,320</b>	
<b>ጠቅላላ</b>	<b>60,682</b>	<b>142.0</b>	<b>68,101</b>	<b>141.0</b>	<b>68,350</b>	<b>141.0</b>	<b>69,005</b>	<b>141.0</b>

ለድርጅቱ ለሥራ ለማድረግ ለሚያስፈልጉት ሰው ለማግኘት

ርዕይ ለማግኘት ለሚያስፈልጉት ሰው ለማግኘት









ልዑሎች ልምድ ለግብርና ስርዓት ለማረጋገጥ - ሙያዊ ደረጃ ለማረጋገጥ

ይህ ስርዓት ለግብርና ስርዓት ለማረጋገጥ የሚያስፈልጉትን ሰነድ ለማረጋገጥ ለግብርና ስርዓት ለማረጋገጥ በሰኔ 30, 2014 ለግብርና ስርዓት ለማረጋገጥ:

ሰኔ 30, 2014	ልምድ ለግብርና ስርዓት				ሙያዊ ደረጃ	
	ሰነድ	ልምድ ለግብርና ስርዓት	ልምድ ለግብርና ስርዓት	ልምድ ለግብርና ስርዓት	ልምድ ለግብርና ስርዓት	ልምድ ለግብርና ስርዓት
ሙያዊ ደረጃ ለማረጋገጥ ስርዓት ለማረጋገጥ	217	47	170	78%	91	54%
ሙያዊ ደረጃ ለማረጋገጥ ስርዓት ለማረጋገጥ	6	2	4	67%	1	25%
ሙያዊ ደረጃ ለማረጋገጥ ስርዓት ለማረጋገጥ	5	0	5	100%	3	60%
ሙያዊ ደረጃ ለማረጋገጥ ስርዓት ለማረጋገጥ	105	30	75	71%	22	29%
<b>ከግብርና ስርዓት ለማረጋገጥ</b>	<b>333</b>	<b>79</b>	<b>254</b>	<b>76%</b>	<b>117</b>	<b>46%</b>

ይህ ስርዓት ለግብርና ስርዓት ለማረጋገጥ የሚያስፈልጉትን ሰነድ ለማረጋገጥ ለግብርና ስርዓት ለማረጋገጥ በሰኔ 30, 2014 ለግብርና ስርዓት ለማረጋገጥ:

ልምድ ለግብርና ስርዓት ለማረጋገጥ ለግብርና ስርዓት ለማረጋገጥ የሚያስፈልጉትን ሰነድ ለማረጋገጥ ለግብርና ስርዓት ለማረጋገጥ በሰኔ 30, 2014 ለግብርና ስርዓት ለማረጋገጥ:

ሆኖም ለግብርና ስርዓት ለማረጋገጥ የሚያስፈልጉትን ሰነድ ለማረጋገጥ ለግብርና ስርዓት ለማረጋገጥ በሰኔ 30, 2014 ለግብርና ስርዓት ለማረጋገጥ:

**ሆኖም ለግብርና ስርዓት ለማረጋገጥ**

ሆኖም ለግብርና ስርዓት ለማረጋገጥ የሚያስፈልጉትን ሰነድ ለማረጋገጥ ለግብርና ስርዓት ለማረጋገጥ በሰኔ 30, 2014 ለግብርና ስርዓት ለማረጋገጥ:

- ለግብርና ስርዓት ለማረጋገጥ የሚያስፈልጉትን ሰነድ ለማረጋገጥ ለግብርና ስርዓት ለማረጋገጥ በሰኔ 30, 2014 ለግብርና ስርዓት ለማረጋገጥ:
- ለግብርና ስርዓት ለማረጋገጥ የሚያስፈልጉትን ሰነድ ለማረጋገጥ ለግብርና ስርዓት ለማረጋገጥ በሰኔ 30, 2014 ለግብርና ስርዓት ለማረጋገጥ:











Δ.ο.σ. Δ<sup>5</sup>β.α.Δ<sup>5</sup>β.π.π.σ.ϋ.ϋ <<sup>5</sup>α.β.π - π.α.β.γ δ.ε.ζ.η.θ

Γ<sup>α</sup>.α. Λ<sup>β</sup>λ<sup>γ</sup> β. π.π.ρ.σ.τ.υ.φ.χ.ψ



**መግቢያ**

**ገቢዎችና ገቢዎች**

**ገቢዎች**

**ገቢዎች**

**2015-2018**



# ገጽ ፩

<b>ግብይት ስርዓት</b> .....	<b>1</b>
ገንዘብ ስርዓት .....	1
ገንዘብ ስርዓት .....	1
<b>ግብይት ስርዓት</b> .....	<b>2</b>
ግብይት ስርዓት .....	2
ግብይት ስርዓት .....	2
<b>ገንዘብ ስርዓት</b> .....	<b>4</b>
ግብይት ስርዓት ስርዓት ስርዓት .....	4
ግብይት ስርዓት ስርዓት ስርዓት .....	9
ግብይት ስርዓት ስርዓት ስርዓት .....	13
ግብይት ስርዓት ስርዓት ስርዓት .....	15
<b>ግብይት ስርዓት I. ስርዓት ስርዓት</b> .....	<b>18</b>
<b>ግብይት ስርዓት II. ስርዓት ስርዓት ስርዓት</b> .....	<b>19</b>















ብርሃኑን የሚያሟላውን ብድር መገንባት **2,942** **2,917** 2,917 2,917

ብርሃኑን የሚያሟላውን ብድር መገንባት ለማሳካት ለሚያስፈልገው ገንዘብ ለማግኘት ማድረግ ይቻላል። ለምሳሌ የሥራ ለውጥ ለማድረግ ይቻላል።

ብርሃኑን የሚያሟላውን ብድር መገንባት **2,385** **2,497** 2,505 2,505

ለገንዘብ ለማግኘት ለሚያስፈልገው ገንዘብ ለማግኘት ማድረግ ይቻላል። ለምሳሌ የሥራ ለውጥ ለማድረግ ይቻላል።

ብርሃኑን የሚያሟላውን ብድር መገንባት **3,991** **4,283** 3,628 3,628

ለገንዘብ ለማግኘት ለሚያስፈልገው ገንዘብ ለማግኘት ማድረግ ይቻላል። ለምሳሌ የሥራ ለውጥ ለማድረግ ይቻላል።

---

ጠቅላላ	16,791	18,327	16,436	16,436
------	--------	--------	--------	--------

---

**ገንዘብ ለማግኘት ለሚያስፈልገው ገንዘብ ለማግኘት ማድረግ ይቻላል።**

- የሥራ ለውጥ ለማድረግ ይቻላል። ለምሳሌ የሥራ ለውጥ ለማድረግ ይቻላል።  
**የገንዘብ ለማግኘት ለሚያስፈልገው ገንዘብ ለማግኘት ማድረግ ይቻላል።**
- ለገንዘብ ለማግኘት ለሚያስፈልገው ገንዘብ ለማግኘት ማድረግ ይቻላል። ለምሳሌ የሥራ ለውጥ ለማድረግ ይቻላል።  
**የገንዘብ ለማግኘት ለሚያስፈልገው ገንዘብ ለማግኘት ማድረግ ይቻላል።**
- ለገንዘብ ለማግኘት ለሚያስፈልገው ገንዘብ ለማግኘት ማድረግ ይቻላል። ለምሳሌ የሥራ ለውጥ ለማድረግ ይቻላል።  
**የገንዘብ ለማግኘት ለሚያስፈልገው ገንዘብ ለማግኘት ማድረግ ይቻላል።**







መግቢያ ልዩ ልዩ ስራዎች

አጠቃላይ ስራዎች ለዓመቱ ለሁለተኛው ሰነድ አጠቃላይ

<b>አጠቃላይ ስራዎች</b>	14,815	<b>14,752</b>	14,339	13,303
-------------------	--------	---------------	--------	--------

አጠቃላይ ስራዎች ለዓመቱ ለሁለተኛው ሰነድ አጠቃላይ ስራዎች ለዓመቱ ለሁለተኛው ሰነድ አጠቃላይ ስራዎች

<b>አጠቃላይ ስራዎች ለዓመቱ</b>	(12,000)	<b>(13,580)</b>	(13,580)	(13,580)
------------------------	----------	-----------------	----------	----------

መጠን ስራዎች ለዓመቱ ለሁለተኛው ሰነድ አጠቃላይ ስራዎች ለዓመቱ ለሁለተኛው ሰነድ አጠቃላይ ስራዎች

<b>ስራዎች ለዓመቱ</b>	(35,010)	<b>(34,610)</b>	(31,545)	(29,451)
------------------	----------	-----------------	----------	----------

አጠቃላይ ስራዎች ለዓመቱ ለሁለተኛው ሰነድ አጠቃላይ ስራዎች ለዓመቱ ለሁለተኛው ሰነድ አጠቃላይ ስራዎች

---

<b>ጠቅላላ ስራዎች ለዓመቱ</b>				
<b>አጠቃላይ ስራዎች ለዓመቱ</b>	<b>108,700</b>	<b>115,850</b>	<b>118,502</b>	<b>119,560</b>

---

ስራዎች ለዓመቱ ለሁለተኛው ሰነድ አጠቃላይ ስራዎች

- ስራዎች ለዓመቱ ለሁለተኛው ሰነድ አጠቃላይ ስራዎች ለዓመቱ ለሁለተኛው ሰነድ አጠቃላይ ስራዎች

**ስራዎች ለዓመቱ ለሁለተኛው ሰነድ አጠቃላይ ስራዎች ለዓመቱ ለሁለተኛው ሰነድ አጠቃላይ ስራዎች**

2014 ዓ.ም. ስራዎች ለዓመቱ ለሁለተኛው ሰነድ አጠቃላይ ስራዎች ለዓመቱ ለሁለተኛው ሰነድ አጠቃላይ ስራዎች

- ስራዎች ለዓመቱ ለሁለተኛው ሰነድ አጠቃላይ ስራዎች ለዓመቱ ለሁለተኛው ሰነድ አጠቃላይ ስራዎች

**ስራዎች ለዓመቱ ለሁለተኛው ሰነድ አጠቃላይ ስራዎች ለዓመቱ ለሁለተኛው ሰነድ አጠቃላይ ስራዎች**

ስራዎች ለዓመቱ ለሁለተኛው ሰነድ አጠቃላይ ስራዎች ለዓመቱ ለሁለተኛው ሰነድ አጠቃላይ ስራዎች

- ስራዎች ለዓመቱ ለሁለተኛው ሰነድ አጠቃላይ ስራዎች ለዓመቱ ለሁለተኛው ሰነድ አጠቃላይ ስራዎች

**ስራዎች ለዓመቱ ለሁለተኛው ሰነድ አጠቃላይ ስራዎች ለዓመቱ ለሁለተኛው ሰነድ አጠቃላይ ስራዎች**

ስራዎች ለዓመቱ ለሁለተኛው ሰነድ አጠቃላይ ስራዎች ለዓመቱ ለሁለተኛው ሰነድ አጠቃላይ ስራዎች









ልማት አፈጻጸምና የፍጥነት ጥምር የውጭ ልማት	39,299	41,299	41,299	41,299
------------------------------	--------	--------	--------	--------

ርዕደ ልማት አፈጻጸም ድጋፍ ለማግኘት 1,424-ው የጋብቻ ስራዎችን (365 የግብይት ድጋፍ ስራዎችን) ለማስፈጸም 1,059 የጋብቻ ስራዎችን ያጠቃልላል፣ ሰከመ 31፣ 2014-ኅዳር ወር ስራዎችን።

<b>ጠቅላላ የልማት ስራዎች ድጋፍ</b>	<b>47,383</b>	<b>49,679</b>	<b>49,699</b>	<b>49,699</b>
---------------------------	---------------	---------------	---------------	---------------

**የግብይት አፈጻጸምና ልማት ስራዎች (2014-15)**

- የግብይት አፈጻጸም ለማረጋገጥ የተደረገው ስራ የልማት አፈጻጸም ድጋፍ ለማግኘት የሚያስፈልጉትን ገንዘብ ለማግኘት ስራዎችን ያጠቃልላል።  
**የግብይት አፈጻጸም ስራዎች:** መደብ ልጋገራትና ልማት የግብይት አፈጻጸም ድጋፍ ለማግኘት ስራዎችን ለማስፈጸም የሚያስፈልጉትን ገንዘብ ለማግኘት ስራዎችን ያጠቃልላል። ስራዎችን ለማስፈጸም የሚያስፈልጉትን ገንዘብ ለማግኘት ስራዎችን ያጠቃልላል።
- ለግብይት አፈጻጸም ድጋፍ ለማግኘት የተደረገው ስራ የልማት አፈጻጸም ድጋፍ ለማግኘት የሚያስፈልጉትን ገንዘብ ለማግኘት ስራዎችን ያጠቃልላል።  
**የግብይት አፈጻጸም ስራዎች:** መደብ ልጋገራትና ልማት የግብይት አፈጻጸም ድጋፍ ለማግኘት ስራዎችን ለማስፈጸም የሚያስፈልጉትን ገንዘብ ለማግኘት ስራዎችን ያጠቃልላል። ስራዎችን ለማስፈጸም የሚያስፈልጉትን ገንዘብ ለማግኘት ስራዎችን ያጠቃልላል።
- ለግብይት አፈጻጸም ድጋፍ ለማግኘት የተደረገው ስራ የልማት አፈጻጸም ድጋፍ ለማግኘት የሚያስፈልጉትን ገንዘብ ለማግኘት ስራዎችን ያጠቃልላል።  
**የግብይት አፈጻጸም ስራዎች:** መደብ ልጋገራትና ልማት የግብይት አፈጻጸም ድጋፍ ለማግኘት ስራዎችን ለማስፈጸም የሚያስፈልጉትን ገንዘብ ለማግኘት ስራዎችን ያጠቃልላል። ስራዎችን ለማስፈጸም የሚያስፈልጉትን ገንዘብ ለማግኘት ስራዎችን ያጠቃልላል።

**የግብይት አፈጻጸምና ልማት ስራዎች (2015-16)**

- ለግብይት አፈጻጸም ድጋፍ ለማግኘት የተደረገው ስራ የልማት አፈጻጸም ድጋፍ ለማግኘት የሚያስፈልጉትን ገንዘብ ለማግኘት ስራዎችን ያጠቃልላል።
- ለግብይት አፈጻጸም ድጋፍ ለማግኘት የተደረገው ስራ የልማት አፈጻጸም ድጋፍ ለማግኘት የሚያስፈልጉትን ገንዘብ ለማግኘት ስራዎችን ያጠቃልላል።
- ለግብይት አፈጻጸም ድጋፍ ለማግኘት የተደረገው ስራ የልማት አፈጻጸም ድጋፍ ለማግኘት የሚያስፈልጉትን ገንዘብ ለማግኘት ስራዎችን ያጠቃልላል።







ጠቅላይ ለውጥ ስንጠቅም ለውጥ

ጠቅላይ ስንጠቅም	2014 - 2015		2015 - 2016		2016 - 2017		2017 - 2018	
	የጠቅላይ	ለውጥ	የጠቅላይ	ለውጥ	የጠቅላይ	ለውጥ	የጠቅላይ	ለውጥ
	\$000		\$000		\$000		\$000	
<b>ጠቅላይ ስንጠቅም</b>								
የጠቅላይ ስንጠቅም ስንጠቅም	5,390	39.0	6,547	50.0	5,303	41.0	5,303	41.0
ጠቅላይ ስንጠቅም ስንጠቅም	-		-		-		-	
የጠቅላይ ስንጠቅም ስንጠቅም	2,083		2,083		2,083		2,083	
<b>ጠቅላይ ስንጠቅም</b>	<b>7,473</b>		<b>8,630</b>		<b>7,386</b>		<b>7,386</b>	
<b>የጠቅላይ ስንጠቅም ስንጠቅም</b>								
የጠቅላይ ስንጠቅም ስንጠቅም	-		-		-		-	
ጠቅላይ ስንጠቅም ስንጠቅም	-		-		-		-	
ለኢትዮጵያ ልማት ስንጠቅም ስንጠቅም	14,815		14,752		14,339		13,303	
<b>ጠቅላይ ስንጠቅም</b>	<b>14,815</b>		<b>14,752</b>		<b>14,339</b>		<b>13,303</b>	
<b>ጠቅላይ ስንጠቅም ስንጠቅም ስንጠቅም</b>								
የጠቅላይ ስንጠቅም ስንጠቅም	7,540	51.0	7,920	54.0	7,272	49.0	7,272	49.0
ጠቅላይ ስንጠቅም ስንጠቅም	-		-		-		-	
የጠቅላይ ስንጠቅም ስንጠቅም	1,777		1,777		1,778		1,778	
<b>ጠቅላይ ስንጠቅም</b>	<b>9,317</b>		<b>9,697</b>		<b>9,050</b>		<b>9,050</b>	
<b>የጠቅላይ ስንጠቅም ስንጠቅም ስንጠቅም ስንጠቅም</b>								
የጠቅላይ ስንጠቅም ስንጠቅም	-		-		-		-	
ጠቅላይ ስንጠቅም ስንጠቅም	128,895		135,708		135,708		135,708	
የጠቅላይ ስንጠቅም ስንጠቅም	-		-		-		-	
<b>ጠቅላይ ስንጠቅም</b>	<b>128,895</b>		<b>135,708</b>		<b>135,708</b>		<b>135,708</b>	
<b>የጠቅላይ ስንጠቅም ስንጠቅም ስንጠቅም ስንጠቅም</b>								
የጠቅላይ ስንጠቅም ስንጠቅም	1,975	14.0	2,271	17.0	2,291	17.0	2,291	17.0
ጠቅላይ ስንጠቅም ስንጠቅም	-		-		-		-	
የጠቅላይ ስንጠቅም ስንጠቅም	45,408		47,408		47,408		47,408	
<b>ጠቅላይ ስንጠቅም</b>	<b>47,383</b>		<b>49,679</b>		<b>49,699</b>		<b>49,699</b>	
<b>ጠቅላይ ስንጠቅም ስንጠቅም ስንጠቅም</b>	<b>207,883</b>	<b>104.0</b>	<b>218,466</b>	<b>121.0</b>	<b>216,182</b>	<b>107.0</b>	<b>215,146</b>	<b>107.0</b>
*ለጠቅላይ ስንጠቅም ስንጠቅም ስንጠቅም ስንጠቅም								
ለኢትዮጵያ ልማት ስንጠቅም ስንጠቅም	35,010		34,610		31,545		29,451	
<b>ጠቅላይ ስንጠቅም ስንጠቅም ስንጠቅም ስንጠቅም</b>	<b>172,873</b>	<b>104.0</b>	<b>183,856</b>	<b>121.0</b>	<b>184,637</b>	<b>107.0</b>	<b>185,695</b>	<b>107.0</b>

**ልርጋርጌ II: ልዎሎ ልክባልላኛኮኛኛጋጋ ጋጅሊ**

**ልዎሎ ልክባልላኛኮኛኛጋጋ ጋጅሊ**

ወይን ልጋርቢላኛላቅድ ጋራራኛኛጋጋ ላርጋርጌ ስዎራራ ልጋርጋጋ 23-ጋጋ ወይን ወርጋጋ ላኛኛኛኛጋጋ ጋጅሊ ልዎሎ ልክባልላኛኛጋጋ ላርጋርጌ ላጋራራ ላጋራ ላጋራ ልዎሎ ልክባልላኛጋጋ 2016-2015.

	ጋራራ 30, 2014		ጋራራ 31, 2016-ጋጋ	
		% ልዎሎ		% ልዎሎ
<b>ኮኛጋጋ ጋራራ ልክባልላኛ</b>	<b>105</b>		<b>121</b>	
ኮኛጋጋ ልዎሎ ልክባልላኛ	75	71%	99	82%
ኮኛጋጋ ልዎሎ ላርጋጋ	30	29%	22	18%
ኮኛጋጋ ወርጋጋ ልክባልላኛ	22	29%	32	32%
<b>ኮኛጋጋ ላጋራ ልክባልላኛ</b>	<b>4</b>		<b>4</b>	
ኮኛጋጋ ልዎሎ ላጋራ ልክባልላኛ	3	75%	4	100%
ኮኛጋጋ ልዎሎ ላርጋጋ ላጋራ ልክባልላኛ	1	25%	0	0%
ኮኛጋጋ ወርጋጋ ልክባልላኛ ላጋራ ልክባልላኛ	1	33%	1	25%
<b>ኮኛጋጋ ላጋራ ላጋራ ልክባልላኛ</b>	<b>6</b>		<b>7</b>	
ኮኛጋጋ ላጋራ ላጋራ ልክባልላኛ ልዎሎ	6	100%	7	100%
ኮኛጋጋ ልዎሎ ላርጋጋ ላጋራ ልክባልላኛ	0	0%	0	0%
ኮኛጋጋ ላጋራ ላጋራ ልክባልላኛ ልዎሎ	0	0%	0	0%
<b>ኮኛጋጋ ልዎሎ ላጋራ ላጋራ ልክባልላኛ ጋራራ</b>	<b>22</b>		<b>21</b>	
ኮኛጋጋ ላጋራ ላጋራ ልክባልላኛ ጋራራ	19	86%	20	95%
ኮኛጋጋ ልዎሎ ላርጋጋ ላጋራ ልክባልላኛ ጋራራ	3	14%	1	5%
ኮኛጋጋ ወርጋጋ ልክባልላኛ ላጋራ ልክባልላኛ ጋራራ	1	5%	1	5%
<b>ኮኛጋጋ ልዎሎ ላጋራ ላጋራ ልክባልላኛ</b>	<b>50</b>		<b>60</b>	
ኮኛጋጋ ልዎሎ ላጋራ ላጋራ ልክባልላኛ	34	68%	44	73%
ኮኛጋጋ ልዎሎ ላርጋጋ ልዎሎ ላጋራ ልክባልላኛ	16	32%	16	27%
ኮኛጋጋ ወርጋጋ ልክባልላኛ ልዎሎ ላጋራ ልክባልላኛ	9	26%	10	23%
<b>ኮኛጋጋ ልዎሎ ላጋራ ላጋራ ልክባልላኛ</b>	<b>13</b>		<b>19</b>	
ኮኛጋጋ ልዎሎ ላጋራ ላጋራ ልክባልላኛ	8	62%	14	74%
ኮኛጋጋ ልዎሎ ላርጋጋ ልዎሎ ላጋራ ልክባልላኛ	5	38%	5	26%
ኮኛጋጋ ወርጋጋ ልክባልላኛ ልዎሎ ላጋራ ልክባልላኛ	6	75%	10	71%
<b>ኮኛጋጋ ላጋራ ላጋራ ልክባልላኛ</b>	<b>10</b>		<b>10</b>	
ኮኛጋጋ ላጋራ ላጋራ ልክባልላኛ ልዎሎ	5	50%	10	100%
ኮኛጋጋ ላጋራ ላጋራ ልክባልላኛ ልዎሎ ላርጋጋ	5	50%	0	0%
ኮኛጋጋ ወርጋጋ ልክባልላኛ ላጋራ ላጋራ ልክባልላኛ	5	100%	10	100%







መደብ ለኃረር ለሥራ ለጥያቄ

ራስ ለራስ ለሥራ ለጥያቄ.



ᑭᓚᑦᑦᑭᓚᑦᑭᓚᑦ

Nunavut  
Arctic College

ᓄᓄᑭᓚᑦ ᑭᓚᑦᑦᑭᓚᑦᑭᓚᑦ

ᐱᓚᓚᑦᑭᓚᑦᑭᓚᑦ

ᑭᓚᑦᑦᑭᓚᑦ

2015-2018



# ᐃᓗᓕᓐᓕᓗᓕᓐ

ᓇᓗᓇᐃᓗᓗᓕᓐ.....	1
ᓗᓕᓐᓕᓗᓕᓐ.....	1
ᓗᓕᓐᓕᓗᓕᓐᓗᓕᓐ.....	1
ᐱᓗᓕᓐᓕᓗᓕᓐ.....	1
ᓗᓕᓐᓕᓗᓕᓐ.....	2
ᓐᓕᓗᓕᓐᓕᓗᓕᓐ ᓗᓕᓐᓕᓗᓕᓐ ᓗᓕᓐᓕᓗᓕᓐ: ᓗᓕᓐᓕᓗᓕᓐ ᓗᓕᓐᓕᓗᓕᓐ ᓗᓕᓐᓕᓗᓕᓐ.....	3
ᓗᓕᓐᓕᓗᓕᓐ ᓗᓕᓐᓕᓗᓕᓐ.....	4
ᓗᓕᓐᓕᓗᓕᓐ ᓗᓕᓐᓕᓗᓕᓐ.....	8
ᐱᓗᓕᓐᓕᓗᓕᓐ.....	11
ᓗᓕᓐᓕᓗᓕᓐ ᓗᓕᓐᓕᓗᓕᓐ ᓗᓕᓐᓕᓗᓕᓐ.....	11
ᓗᓕᓐᓕᓗᓕᓐ ᓗᓕᓐᓕᓗᓕᓐ ᓗᓕᓐᓕᓗᓕᓐ.....	14
ᐱᓗᓕᓐᓕᓗᓕᓐ ᓗᓕᓐᓕᓗᓕᓐ ᓗᓕᓐᓕᓗᓕᓐ ᓗᓕᓐᓕᓗᓕᓐ.....	16
ᓗᓕᓐᓕᓗᓕᓐ ᓗᓕᓐᓕᓗᓕᓐ.....	18
ᓗᓕᓐᓕᓗᓕᓐ ᓗᓕᓐᓕᓗᓕᓐ ᓗᓕᓐᓕᓗᓕᓐ.....	19
ᓗᓕᓐᓕᓗᓕᓐ ᓗᓕᓐᓕᓗᓕᓐ.....	21
ᓗᓕᓐᓕᓗᓕᓐ ᓗᓕᓐᓕᓗᓕᓐ.....	24
ᓗᓕᓐᓕᓗᓕᓐ ᓗᓕᓐᓕᓗᓕᓐ.....	25
ᓗᓕᓐᓕᓗᓕᓐ ᓗᓕᓐᓕᓗᓕᓐ.....	26
ᓗᓕᓐᓕᓗᓕᓐ ᓗᓕᓐᓕᓗᓕᓐ.....	29

ᑕᓐᓇ ᐅᓐᓇᓂᓐ ᐱᓂᓐᓇᓂᓐ ᐃᓂᓐᓇᓂᓐᓇᓂᓐ.





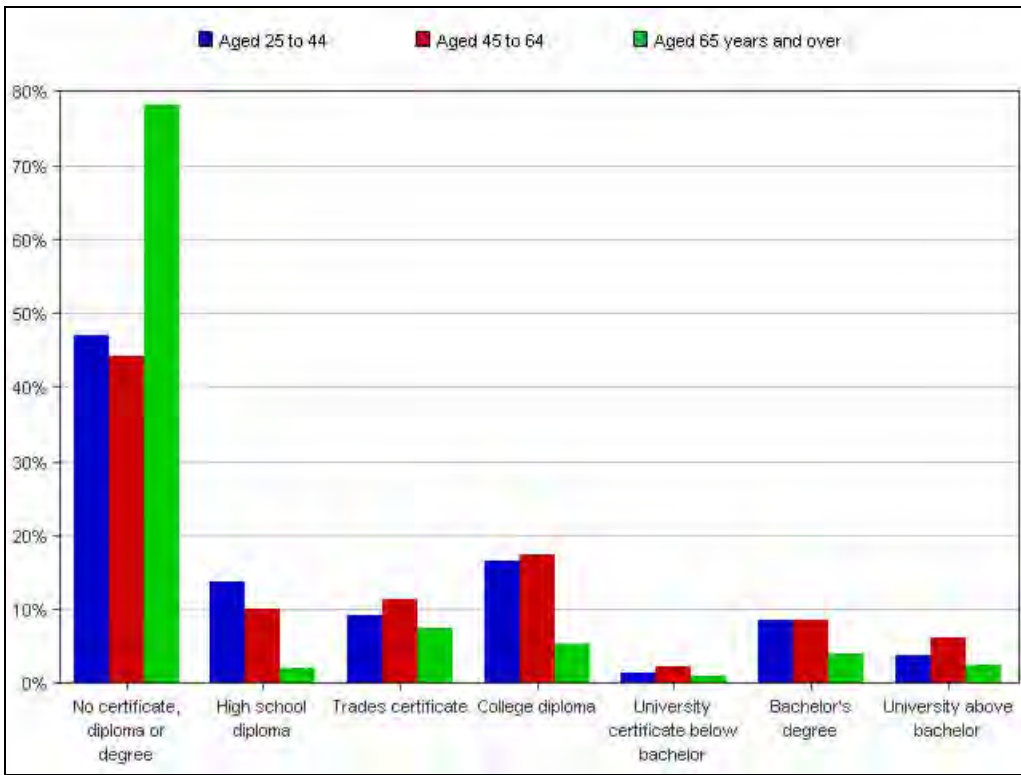




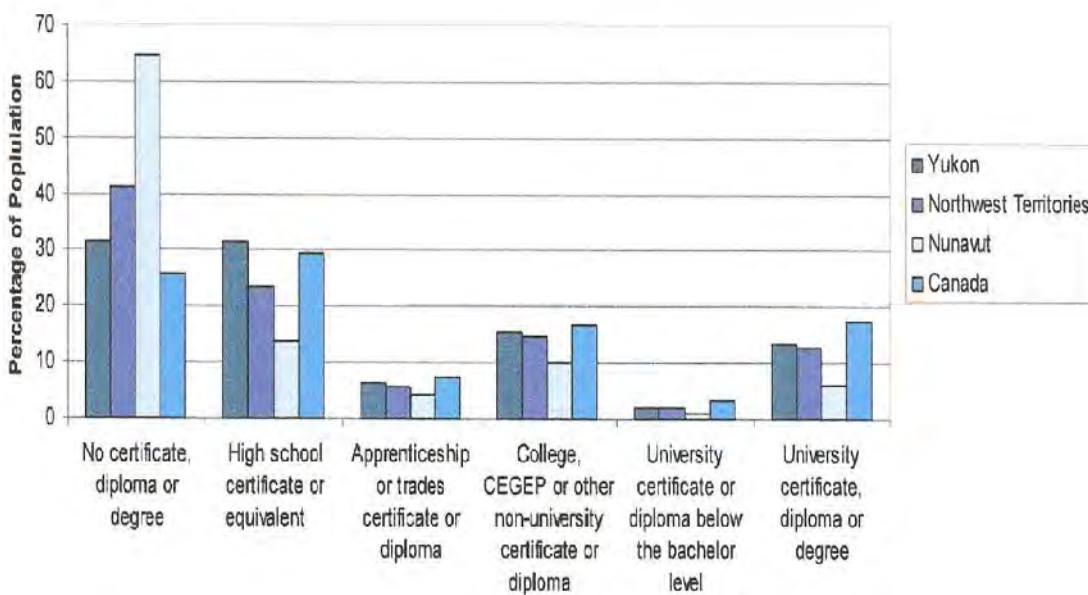




ወጪ ጋራ ለሰነድ ለማግኘት ለሚችሉ ሰነድ ለማግኘት ለሚችሉ ሰነድ ለማግኘት 25 ለሰነድ ለማግኘት ለሚችሉ ሰነድ ለማግኘት



የሰነድ ለማግኘት ለሚችሉ ሰነድ ለማግኘት ለሚችሉ ሰነድ ለማግኘት ለሚችሉ ሰነድ ለማግኘት ለሚችሉ ሰነድ ለማግኘት



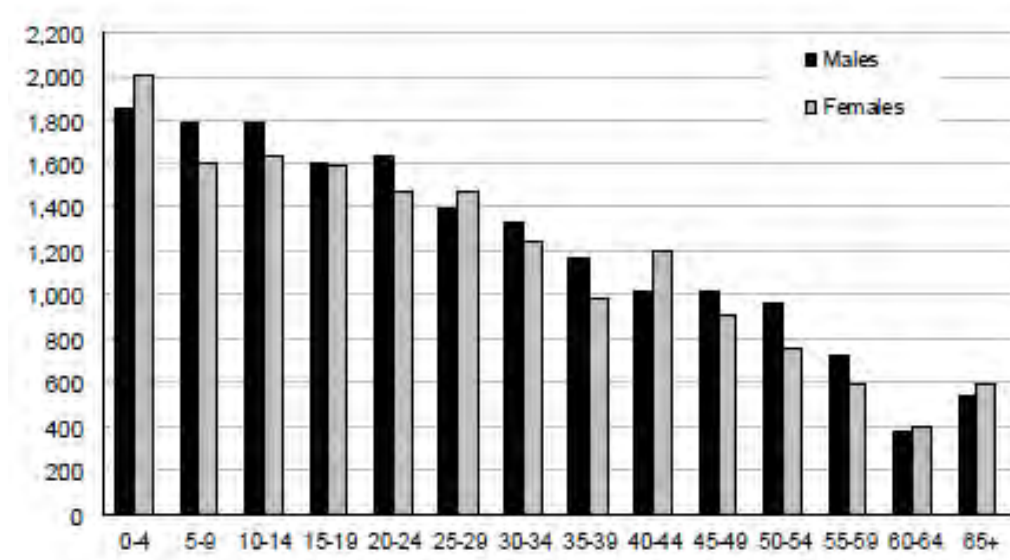
• **የሰው ጤና ስርዓት ለጥናት ማዘጋጀት**

ግንኙነት ለማረጋገጥ ለሚያስፈልገው ሰው ጤና ስርዓት ለማዘጋጀት ስርዓቱን ማረጋገጥ አስፈላጊ ነው። መዲያ ስርዓት ለሰው ጤና ስርዓት ለማዘጋጀት ስርዓቱን ማረጋገጥ አስፈላጊ ነው። መዲያ ስርዓት ለሰው ጤና ስርዓት ለማዘጋጀት ስርዓቱን ማረጋገጥ አስፈላጊ ነው። መዲያ ስርዓት ለሰው ጤና ስርዓት ለማዘጋጀት ስርዓቱን ማረጋገጥ አስፈላጊ ነው።

• **ሰው ጤና ስርዓት**

የሰው ጤና ስርዓት ለማዘጋጀት ስርዓቱን ማረጋገጥ አስፈላጊ ነው። መዲያ ስርዓት ለሰው ጤና ስርዓት ለማዘጋጀት ስርዓቱን ማረጋገጥ አስፈላጊ ነው። መዲያ ስርዓት ለሰው ጤና ስርዓት ለማዘጋጀት ስርዓቱን ማረጋገጥ አስፈላጊ ነው። መዲያ ስርዓት ለሰው ጤና ስርዓት ለማዘጋጀት ስርዓቱን ማረጋገጥ አስፈላጊ ነው።

መዲያ ስርዓት - የሰው ጤና ስርዓት ለማዘጋጀት ስርዓቱን ማረጋገጥ አስፈላጊ ነው።



የሰው ጤና ስርዓት ለማዘጋጀት ስርዓቱን ማረጋገጥ አስፈላጊ ነው። መዲያ ስርዓት ለሰው ጤና ስርዓት ለማዘጋጀት ስርዓቱን ማረጋገጥ አስፈላጊ ነው። መዲያ ስርዓት ለሰው ጤና ስርዓት ለማዘጋጀት ስርዓቱን ማረጋገጥ አስፈላጊ ነው። መዲያ ስርዓት ለሰው ጤና ስርዓት ለማዘጋጀት ስርዓቱን ማረጋገጥ አስፈላጊ ነው።

• **ሰው ጤና ስርዓት**

መዲያ ስርዓት ለሰው ጤና ስርዓት ለማዘጋጀት ስርዓቱን ማረጋገጥ አስፈላጊ ነው። መዲያ ስርዓት ለሰው ጤና ስርዓት ለማዘጋጀት ስርዓቱን ማረጋገጥ አስፈላጊ ነው። መዲያ ስርዓት ለሰው ጤና ስርዓት ለማዘጋጀት ስርዓቱን ማረጋገጥ አስፈላጊ ነው። መዲያ ስርዓት ለሰው ጤና ስርዓት ለማዘጋጀት ስርዓቱን ማረጋገጥ አስፈላጊ ነው።



መደብ ስርዓት ለጽንዖት የሚያስፈልጉትን አገልግሎት አስፈላጊነቱን ለማረጋገጥ፣ ለተገኘው ስራ ለመስጠት ያስፈልጋል፡፡ ለደንበኞች ስራ ለማስፈጸም፣ ለገንዘብ አጠቃቀምና ለሌሎች ስራዎች ማከናወን ያስፈልጋል፡፡ ለደንበኞች ስራ ለማስፈጸም፣ ለገንዘብ አጠቃቀምና ለሌሎች ስራዎች ማከናወን ያስፈልጋል፡፡

የሥራ አፈጻጸም ለማረጋገጥ ደንበኞችን ለማረጋገጥ፣ የገንዘብ ልማት አፈጻጸምና የገንዘብ አጠቃቀም ስራዎችን ለማከናወን ያስፈልጋል፡፡ የገንዘብ ልማት አፈጻጸምና የገንዘብ አጠቃቀም ስራዎችን ለማከናወን ያስፈልጋል፡፡ የገንዘብ ልማት አፈጻጸምና የገንዘብ አጠቃቀም ስራዎችን ለማከናወን ያስፈልጋል፡፡ የገንዘብ ልማት አፈጻጸምና የገንዘብ አጠቃቀም ስራዎችን ለማከናወን ያስፈልጋል፡፡

**በገንዘብ ልማት ስራ**

<b>የገንዘብ ልማት ስራ ስራ ስራ ስራ ስራ</b>				
	ጥቅምት 30, 2014		ጥርጉም 31, 2016	
	ጥቅምት	ሰከመኑ	ጥርጉም	ሰከመኑ
		%		%
ጥቅምት ስራ ስራ ስራ ስራ	<b>217</b>		<b>224.6</b>	
ጥቅምት ስራ ስራ ስራ	170	78%	211.6	94%
ጥቅምት ስራ ስራ ስራ	47	22%	13	6%
ጥቅምት ስራ ስራ ስራ ስራ	91	54%	113	53%
ጥቅምት ስራ ስራ ስራ ስራ	<b>1</b>		<b>1</b>	
ጥቅምት ስራ ስራ ስራ ስራ	1	100%	1	100%
ጥቅምት ስራ ስራ ስራ ስራ ስራ	0	0%	0	0%
ጥቅምት ስራ ስራ ስራ ስራ ስራ	0	0%	0	0%
ጥቅምት ስራ ስራ ስራ ስራ ስራ	<b>7</b>		<b>7</b>	
ጥቅምት ስራ ስራ ስራ ስራ ስራ	7	100%	7	100%
ጥቅምት ስራ ስራ ስራ ስራ ስራ	0	0%	0	0%
ጥቅምት ስራ ስራ ስራ ስራ ስራ	3	43%	3	43%
ጥቅምት ስራ ስራ ስራ ስራ ስራ	<b>28</b>		<b>28</b>	
ጥቅምት ስራ ስራ ስራ ስራ ስራ	22	79%	24	86%
ጥቅምት ስራ ስራ ስራ ስራ ስራ	6	21%	4	14%
ጥቅምት ስራ ስራ ስራ ስራ ስራ	7	32%	8	33%
ጥቅምት ስራ ስራ ስራ ስራ ስራ	<b>121</b>		<b>124.6</b>	
ጥቅምት ስራ ስራ ስራ ስራ ስራ	92	76%	120.6	97%
ጥቅምት ስራ ስራ ስራ ስራ ስራ	29	24%	4	3%
ጥቅምት ስራ ስራ ስራ ስራ ስራ	44	48%	56	46%
ጥቅምት ስራ ስራ ስራ ስራ ስራ	<b>26</b>		<b>29</b>	
ጥቅምት ስራ ስራ ስራ ስራ ስራ	17	65%	24	83%
ጥቅምት ስራ ስራ ስራ ስራ ስራ	9	35%	5	17%
ጥቅምት ስራ ስራ ስራ ስራ ስራ	9	53%	14	58%
ጥቅምት ስራ ስራ ስራ ስራ ስራ	<b>34</b>		<b>35</b>	
ጥቅምት ስራ ስራ ስራ ስራ ስራ	31	91%	35	100%

























ለዲፋንዲትሮን

ለሥራ ስርዓቶች ዲፋንዲትሮን ለዲፋንዲትሮን ልማት ደንብ ለምሳሌ ለሥራ ስርዓቶች ዲፋንዲትሮን ልማት ደንብ ይጠቀሳል።

ጠቅላይ አይነት	የዲፋንዲትሮን (\$000)	2014-15	2015-16	2016-17	2017-18
<b>ጠቅላይ አይነት</b>		<b>2,003</b>	<b>2,028</b>	2,028	2,028
ወደቃፊ ሥራ ስርዓቶች ለጠቅላይ አይነት ለዲፋንዲትሮን ደንብ ለምሳሌ ለሥራ ስርዓቶች ዲፋንዲትሮን ልማት ደንብ ይጠቀሳል።					
<b>ጠቅላይ አይነት</b>		<b>520</b>	<b>487</b>	487	487
የሥራ ስርዓቶች ለጠቅላይ አይነት ለዲፋንዲትሮን ደንብ ለምሳሌ ለሥራ ስርዓቶች ዲፋንዲትሮን ልማት ደንብ ይጠቀሳል።					
<b>ጠቅላይ አይነት</b>		<b>2,523</b>	<b>2,515</b>	2,515	2,515
ጠቅላይ አይነት					

**ለሥራ ስርዓቶች ዲፋንዲትሮን ደንብ** 185 **482** 482 482

ጠቅላይ አይነት የጠቅላይ አይነት ለሥራ ስርዓቶች ዲፋንዲትሮን ደንብ ለምሳሌ ለሥራ ስርዓቶች ዲፋንዲትሮን ልማት ደንብ ይጠቀሳል።

ወደቃፊ ሥራ ስርዓቶች ለጠቅላይ አይነት ለዲፋንዲትሮን ደንብ ለምሳሌ ለሥራ ስርዓቶች ዲፋንዲትሮን ልማት ደንብ ይጠቀሳል።

<b>ጠቅላይ አይነት</b>		<b>2,708</b>	<b>2,997</b>	2,997	2,997
------------------	--	--------------	--------------	-------	-------

የሥራ ስርዓቶች (2014-15)

- ሥራ ስርዓቶች ለምሳሌ ለሥራ ስርዓቶች ዲፋንዲትሮን ደንብ ለምሳሌ ለሥራ ስርዓቶች ዲፋንዲትሮን ልማት ደንብ ይጠቀሳል።
- የዲፋንዲትሮን ደንብ:** የሥራ ስርዓቶች ለምሳሌ ለሥራ ስርዓቶች ዲፋንዲትሮን ደንብ ለምሳሌ ለሥራ ስርዓቶች ዲፋንዲትሮን ልማት ደንብ ይጠቀሳል።

የሥራ ስርዓቶች (2015-16)

- የሥራ ስርዓቶች ለምሳሌ ለሥራ ስርዓቶች ዲፋንዲትሮን ደንብ ለምሳሌ ለሥራ ስርዓቶች ዲፋንዲትሮን ልማት ደንብ ይጠቀሳል።
- የሥራ ስርዓቶች ለምሳሌ ለሥራ ስርዓቶች ዲፋንዲትሮን ደንብ ለምሳሌ ለሥራ ስርዓቶች ዲፋንዲትሮን ልማት ደንብ ይጠቀሳል።
- የሥራ ስርዓቶች ለምሳሌ ለሥራ ስርዓቶች ዲፋንዲትሮን ደንብ ለምሳሌ ለሥራ ስርዓቶች ዲፋንዲትሮን ልማት ደንብ ይጠቀሳል።



















### የግብርና ስራ ስርጋና ስራ

የግብርና ስራ	2014-15		2015-16		2016-17		2017-18	
	የግብርና ስራ	የግብርና ስራ	የግብርና ስራ	የግብርና ስራ	የግብርና ስራ	የግብርና ስራ	የግብርና ስራ	የግብርና ስራ
	\$000	የግብርና ስራ	\$000	የግብርና ስራ	\$000	የግብርና ስራ	\$000	የግብርና ስራ
<b>የግብርና ስራ</b>								
የግብርና ስራ ስራ	3,646	19.0	3,732	19.0	3,732	19.0	3,732	19.0
የግብርና ስራ ስራ	-		-		-		-	
የግብርና ስራ ስራ	1,482		1,453		1,453		1,453	
<b>ጠቅላይ</b>	<b>5,128</b>		<b>5,185</b>		<b>5,185</b>		<b>5,185</b>	
<b>የግብርና ስራ ስራ</b>								
የግብርና ስራ ስራ	1,076	7.0	1,060	7.0	1,060	7.0	1,060	7.0
የግብርና ስራ ስራ	-		-		-		-	
የግብርና ስራ ስራ	419		399		399		399	
<b>ጠቅላይ</b>	<b>1,495</b>		<b>1,459</b>		<b>1,459</b>		<b>1,459</b>	
<b>የግብርና ስራ ስራ</b>								
የግብርና ስራ ስራ	24,885	185.6	27,153	198.6	27,154	198.6	27,154	198.6
የግብርና ስራ ስራ	-		-		-		-	
የግብርና ስራ ስራ	13,925		14,095		14,095		14,095	
<b>ጠቅላይ</b>	<b>38,810</b>		<b>41,248</b>		<b>41,249</b>		<b>41,249</b>	
<b>ጠቅላይ የግብርና ስራ</b>	<b>45,433</b>	<b>211.6</b>	<b>47,892</b>	<b>224.6</b>	<b>47,893</b>	<b>224.6</b>	<b>47,893</b>	<b>224.6</b>
<b>የግብርና ስራ ስራ</b>								
የግብርና ስራ ስራ	4,358	10.0	5,556	11.0	5,556	11.0	5,556	11.0
<b>የግብርና ስራ ስራ</b>								
የግብርና ስራ ስራ	8,871		9,711		9,711		9,711	
<b>ጠቅላይ</b>	<b>32,204</b>	<b>201.6</b>	<b>32,625</b>	<b>213.6</b>	<b>32,626</b>	<b>213.6</b>	<b>32,626</b>	<b>213.6</b>

## ዲፕሎማሲክ ብቃትና ስልጠና ለዲፕሎማሲክ ስራዎች ስልጠናዎች - ክፍያዎች

	ጋርድሽያን (\$000)	የዋናው (\$000)	የሌሎች (\$000)	የዋናው (\$000)	ከጠቅላላ (\$000)
ዲፕሎማሲክ ስልጠናዎች	3,732	15,302	6,500	2,213	<b>27,748</b>
ጋራ ስልጠና ስልጠናዎች	-	-	-	-	-
የሥራ ስልጠና ስልጠናዎች	315	1,192	79	88	<b>1,674</b>
በጠቅላላ ስልጠና	44	1,002	175	66	<b>1,287</b>
መድሀኒቶች ስልጠናዎች	45	554	125	25	<b>749</b>
አጠቃላይ ስልጠናዎች	20	147		8	<b>175</b>
ስልጠናዎች ስልጠናዎች	481	2,716	419	84	<b>3,700</b>
የሥራ ስልጠና ስልጠናዎች	473	804	12	9	<b>1,298</b>
የሥራ ስልጠና ስልጠናዎች	75	146	10	28	<b>258</b>
<b>ከጠቅላላ ብቃትና ስልጠና ስልጠናዎች</b>	<b>5,185</b>	<b>21,863</b>	<b>7,320</b>	<b>2,521</b>	<b>36,889</b>
<b>ለጠቅላላ ስልጠና ስልጠናዎች</b>	<b>-</b>	<b>10,212</b>	<b>460</b>	<b>331</b>	<b>11,003</b>
<b>ከጠቅላላ</b>	<b>5,185</b>	<b>32,075</b>	<b>7,780</b>	<b>2,852</b>	<b>47,892</b>

NUNAVUT BUSINESS

ᓄᓇᑭᑦ ᓇᑭᑦᓴᑦᓴᑦᓴᑦ



CREDIT CORPORATION

ᑭᓴᑭᓴᑦ ᓴᑭᑦᓴᓴᑦ

*"Lender of Northern Opportunity"*

ᐱᓕᓚᑦᓴᑦᓴᓴᑦ ᓴᑦᓴᑦᓴᑦ

2015 - 2018

## ᓄᓐᓂᓂᓂ

NBCC-ᓄᓐ ᓄᓐᓂᓂᓂ ᓄᓐᓂᓂᓂ ᓄᓐᓂᓂᓂ ᓄᓐᓂᓂᓂ ᓄᓐᓂᓂᓂ ᓄᓐᓂᓂᓂ.

ᐱᓄᓂᓯᓂᓐᓂᓯ ᓄᓇᓂᓯ ᓄᓇᓂᓯ ᓄᓇᓂᓯ ..... 1  
 ᓄᓇᓂᓯ ᓄᓇᓂᓯ ..... 2  
 ᓄᓇᓂᓯ ᓄᓇᓂᓯ ..... 3  
 ᓄᓇᓂᓯ ᓄᓇᓂᓯ ..... 4  
 ᓄᓇᓂᓯ ᓄᓇᓂᓯ - ᓄᓇᓂᓯ ᓄᓇᓂᓯ ..... 4  
 ᓄᓇᓂᓯ ᓄᓇᓂᓯ ..... 5  
 ᓄᓇᓂᓯ ᓄᓇᓂᓯ ..... 6  
 ᓄᓇᓂᓯ ᓄᓇᓂᓯ ..... 7  
 ᓄᓇᓂᓯ ᓄᓇᓂᓯ ..... 8  
 ᓄᓇᓂᓯ ᓄᓇᓂᓯ ..... 8  
 ᓄᓇᓂᓯ ᓄᓇᓂᓯ ..... 9  
 ᓄᓇᓂᓯ ᓄᓇᓂᓯ ᓄᓇᓂᓯ ᓄᓇᓂᓯ ᓄᓇᓂᓯ ᓄᓇᓂᓯ 2014-2015 ᓄᓇᓂᓯ  
 ᓄᓇᓂᓯ 2017-2018 ..... 11  
 ᓄᓇᓂᓯ ᓄᓇᓂᓯ ᓄᓇᓂᓯ 2014-2015-ᓄᓇᓂᓯ ..... 12  
 ᓄᓇᓂᓯ ᓄᓇᓂᓯ ᓄᓇᓂᓯ 2015-2016-ᓄᓇᓂᓯ ..... 15  
 ᓄᓇᓂᓯ ᓄᓇᓂᓯ ᓄᓇᓂᓯ 2016-2017-ᓄᓇᓂᓯ ..... 16  
 ᓄᓇᓂᓯ ᓄᓇᓂᓯ ᓄᓇᓂᓯ 2017-2018-ᓄᓇᓂᓯ ..... 17



























"Lender of Northern Opportunity"

## ᐱᓐᓂᓐᓂᓐ ᐱᓐᓂᓐᓂᓐ ᐱᓐᓂᓐᓂᓐᓂᓐᓂᓐᓂᓐᓂᓐ ᐱᓐᓂᓐᓂᓐᓂᓐ ᐱᓐᓂᓐᓂᓐ 2014-2015-ጥᓂ 2017-2018-ጥᓂ

ᐱᓐᓂᓐᓂᓐᓂᓐ ᐱᓐᓂᓐᓂᓐᓂᓐ

	ᐱᓐᓂᓐᓂᓐᓂᓐ 2014-2015	ᐱᓐᓂᓐᓂᓐᓂᓐ ጥᓂ 2015-2016	ᐱᓐᓂᓐᓂᓐᓂᓐᓂᓐ 2016-2017	ᐱᓐᓂᓐᓂᓐᓂᓐᓂᓐ 2017-2018
<b>ᐱᓐᓂᓐᓂᓐᓂᓐ</b>				
ᐱᓐᓂᓐᓂᓐᓂᓐᓂᓐ ᐱᓐᓂᓐᓂᓐᓂᓐ ᐱᓐᓂᓐᓂᓐᓂᓐᓂᓐᓂᓐᓂᓐᓂᓐᓂᓐᓂᓐᓂᓐ	1,625,000	1,755,000	1,950,000	2,275,000
ᐱᓐᓂᓐᓂᓐᓂᓐᓂᓐ ᐱᓐᓂᓐᓂᓐᓂᓐ ᐱᓐᓂᓐᓂᓐᓂᓐ ᐱᓐᓂᓐᓂᓐᓂᓐᓂᓐᓂᓐᓂᓐᓂᓐᓂᓐᓂᓐ	-500,000	-540,000	-600,000	-700,000
ᐱᓐᓂᓐᓂᓐᓂᓐᓂᓐ ᐱᓐᓂᓐᓂᓐᓂᓐ ᐱᓐᓂᓐᓂᓐᓂᓐ ᐱᓐᓂᓐᓂᓐᓂᓐᓂᓐᓂᓐᓂᓐᓂᓐᓂᓐ	1,125,000	1,215,000	1,350,000	1,575,000
ᐱᓐᓂᓐᓂᓐᓂᓐᓂᓐ ᐱᓐᓂᓐᓂᓐᓂᓐᓂᓐ ᐱᓐᓂᓐᓂᓐᓂᓐᓂᓐᓂᓐᓂᓐᓂᓐᓂᓐᓂᓐ	-250,000	-270,000	-300,000	-350,000
ᐱᓐᓂᓐᓂᓐᓂᓐᓂᓐ ᐱᓐᓂᓐᓂᓐᓂᓐᓂᓐᓂᓐᓂᓐᓂᓐᓂᓐᓂᓐᓂᓐᓂᓐᓂᓐ	875,000	945,000	1,050,000	1,225,000
ᐱᓐᓂᓐᓂᓐᓂᓐᓂᓐ ᐱᓐᓂᓐᓂᓐᓂᓐᓂᓐᓂᓐᓂᓐᓂᓐᓂᓐᓂᓐᓂᓐᓂᓐ	55,000	75,000	90,000	100,000
<b>ᐱᓐᓂᓐᓂᓐᓂᓐᓂᓐ ᐱᓐᓂᓐᓂᓐᓂᓐ</b>	<b>930,000</b>	<b>1,020,000</b>	<b>1,140,000</b>	<b>1,325,000</b>
<b>ᐱᓐᓂᓐᓂᓐᓂᓐᓂᓐ</b>				
ᐱᓐᓂᓐᓂᓐᓂᓐᓂᓐ ᐱᓐᓂᓐᓂᓐᓂᓐᓂᓐᓂᓐᓂᓐᓂᓐᓂᓐᓂᓐᓂᓐ	10,000	10,000	10,000	10,000
ᐱᓐᓂᓐᓂᓐᓂᓐᓂᓐᓂᓐ ᐱᓐᓂᓐᓂᓐᓂᓐᓂᓐᓂᓐᓂᓐᓂᓐᓂᓐᓂᓐᓂᓐ	50,000	50,000	50,000	74,000
ᐱᓐᓂᓐᓂᓐᓂᓐᓂᓐ ᐱᓐᓂᓐᓂᓐᓂᓐᓂᓐᓂᓐᓂᓐᓂᓐᓂᓐᓂᓐᓂᓐ	800,000	900,000	936,000	936,000
ᐱᓐᓂᓐᓂᓐᓂᓐᓂᓐ ᐱᓐᓂᓐᓂᓐᓂᓐᓂᓐᓂᓐᓂᓐᓂᓐᓂᓐᓂᓐᓂᓐ	100,000	100,000	100,000	100,000
ᐱᓐᓂᓐᓂᓐᓂᓐᓂᓐ ᐱᓐᓂᓐᓂᓐᓂᓐᓂᓐᓂᓐᓂᓐᓂᓐᓂᓐᓂᓐᓂᓐ	25,000	35,000	75,000	100,000
ᐱᓐᓂᓐᓂᓐᓂᓐᓂᓐ ᐱᓐᓂᓐᓂᓐᓂᓐᓂᓐᓂᓐᓂᓐᓂᓐᓂᓐᓂᓐᓂᓐ	150,000	195,000	189,000	250,000
ᐱᓐᓂᓐᓂᓐᓂᓐᓂᓐ ᐱᓐᓂᓐᓂᓐᓂᓐᓂᓐᓂᓐᓂᓐᓂᓐᓂᓐᓂᓐᓂᓐ	100,000	125,000	125,000	125,000
ᐱᓐᓂᓐᓂᓐᓂᓐᓂᓐ ᐱᓐᓂᓐᓂᓐᓂᓐᓂᓐᓂᓐᓂᓐᓂᓐᓂᓐᓂᓐᓂᓐ	165,000	75,000	75,000	100,000
ᐱᓐᓂᓐᓂᓐᓂᓐᓂᓐ ᐱᓐᓂᓐᓂᓐᓂᓐᓂᓐᓂᓐᓂᓐᓂᓐᓂᓐᓂᓐᓂᓐ	100,000	100,000	125,000	150,000
ᐱᓐᓂᓐᓂᓐᓂᓐᓂᓐ ᐱᓐᓂᓐᓂᓐᓂᓐᓂᓐᓂᓐᓂᓐᓂᓐᓂᓐᓂᓐᓂᓐ	100,000	100,000	125,000	150,000
ᐱᓐᓂᓐᓂᓐᓂᓐᓂᓐ ᐱᓐᓂᓐᓂᓐᓂᓐᓂᓐᓂᓐᓂᓐᓂᓐᓂᓐᓂᓐᓂᓐ	80,000	80,000	80,000	80,000
<b>ᐱᓐᓂᓐᓂᓐᓂᓐᓂᓐ ᐱᓐᓂᓐᓂᓐᓂᓐᓂᓐ</b>	<b>1,680,000</b>	<b>1,770,000</b>	<b>1,890,000</b>	<b>2,075,000</b>
<b>ᐱᓐᓂᓐᓂᓐᓂᓐᓂᓐ ᐱᓐᓂᓐᓂᓐᓂᓐᓂᓐᓂᓐᓂᓐᓂᓐᓂᓐᓂᓐ</b>	<b>-750,000</b>	<b>-750,000</b>	<b>-750,000</b>	<b>-750,000</b>
<b>ᐱᓐᓂᓐᓂᓐᓂᓐᓂᓐ</b>				
ᐱᓐᓂᓐᓂᓐᓂᓐᓂᓐ ᐱᓐᓂᓐᓂᓐᓂᓐᓂᓐᓂᓐᓂᓐᓂᓐᓂᓐᓂᓐᓂᓐ	600,000	600,000	600,000	600,000
ᐱᓐᓂᓐᓂᓐᓂᓐᓂᓐ ᐱᓐᓂᓐᓂᓐᓂᓐᓂᓐᓂᓐᓂᓐᓂᓐᓂᓐᓂᓐᓂᓐ	150,000	150,000	150,000	150,000
<b>ᐱᓐᓂᓐᓂᓐᓂᓐᓂᓐ ᐱᓐᓂᓐᓂᓐᓂᓐᓂᓐᓂᓐᓂᓐᓂᓐᓂᓐᓂᓐ</b>	<b>750,000</b>	<b>750,000</b>	<b>750,000</b>	<b>750,000</b>
ᐱᓐᓂᓐᓂᓐᓂᓐᓂᓐ ᐱᓐᓂᓐᓂᓐᓂᓐᓂᓐᓂᓐᓂᓐᓂᓐᓂᓐᓂᓐᓂᓐ	0	0	0	0
		ᐱᓐᓂᓐᓂᓐᓂᓐᓂᓐ	ᐱᓐᓂᓐᓂᓐᓂᓐᓂᓐ	ᐱᓐᓂᓐᓂᓐᓂᓐᓂᓐ
ᐱᓐᓂᓐᓂᓐᓂᓐᓂᓐ ᐱᓐᓂᓐᓂᓐᓂᓐᓂᓐᓂᓐᓂᓐᓂᓐᓂᓐᓂᓐᓂᓐ	25,000,000	27,000,000	30,000,000	35,000,000
ᐱᓐᓂᓐᓂᓐᓂᓐᓂᓐ ᐱᓐᓂᓐᓂᓐᓂᓐᓂᓐᓂᓐᓂᓐᓂᓐᓂᓐᓂᓐᓂᓐᓂᓐ	2,000,000	3,000,000	5,000,000	5,000,000
ᐱᓐᓂᓐᓂᓐᓂᓐᓂᓐ ᐱᓐᓂᓐᓂᓐᓂᓐᓂᓐᓂᓐᓂᓐᓂᓐᓂᓐᓂᓐᓂᓐᓂᓐ	6.5%	6.5%	6.5%	6.5%









**ገጽ-ጠቅላይ ልጅ 2016-2017-ገጽ**

1. ለጥናትና ልምድ ማረጋገጫ ዲፕሎማ ለጥናትና ልምድ ማረጋገጫ ዲፕሎማ ይደረገዋል።
2. ለጥናትና ልምድ ማረጋገጫ ዲፕሎማ ይደረገዋል።
3. ለጥናትና ልምድ ማረጋገጫ ዲፕሎማ ይደረገዋል።
4. ለጥናትና ልምድ ማረጋገጫ ዲፕሎማ ይደረገዋል።
5. ለጥናትና ልምድ ማረጋገጫ ዲፕሎማ ይደረገዋል።
6. ለጥናትና ልምድ ማረጋገጫ ዲፕሎማ ይደረገዋል።
7. ለጥናትና ልምድ ማረጋገጫ ዲፕሎማ ይደረገዋል።
8. ለጥናትና ልምድ ማረጋገጫ ዲፕሎማ ይደረገዋል።
9. ለጥናትና ልምድ ማረጋገጫ ዲፕሎማ ይደረገዋል።







ᓄᓇᑭᓃ ᐱᓄᓃᓕᐱᔪᓕᓕᓂᓴᐅᓃ ᐃᐱᑭᓃᓂᓴᓂᓃ  
NUNAVUT DEVELOPMENT CORPORATION  
LA CORPORATION DE DÉVELOPPEMENT DU NUNAVUT  
NUNAVUNMI PIVALLIAJJUTIKHALIRINIRMUT KUAPURIISINGAT

ᓄᓇᑭᓃ ᐱᓄᓃᓕᐱᔪᓕᓕᓂᓴᐅᓃ ᐃᐱᑭᓃᓂᓴᓂᓃ

**2015/2016**

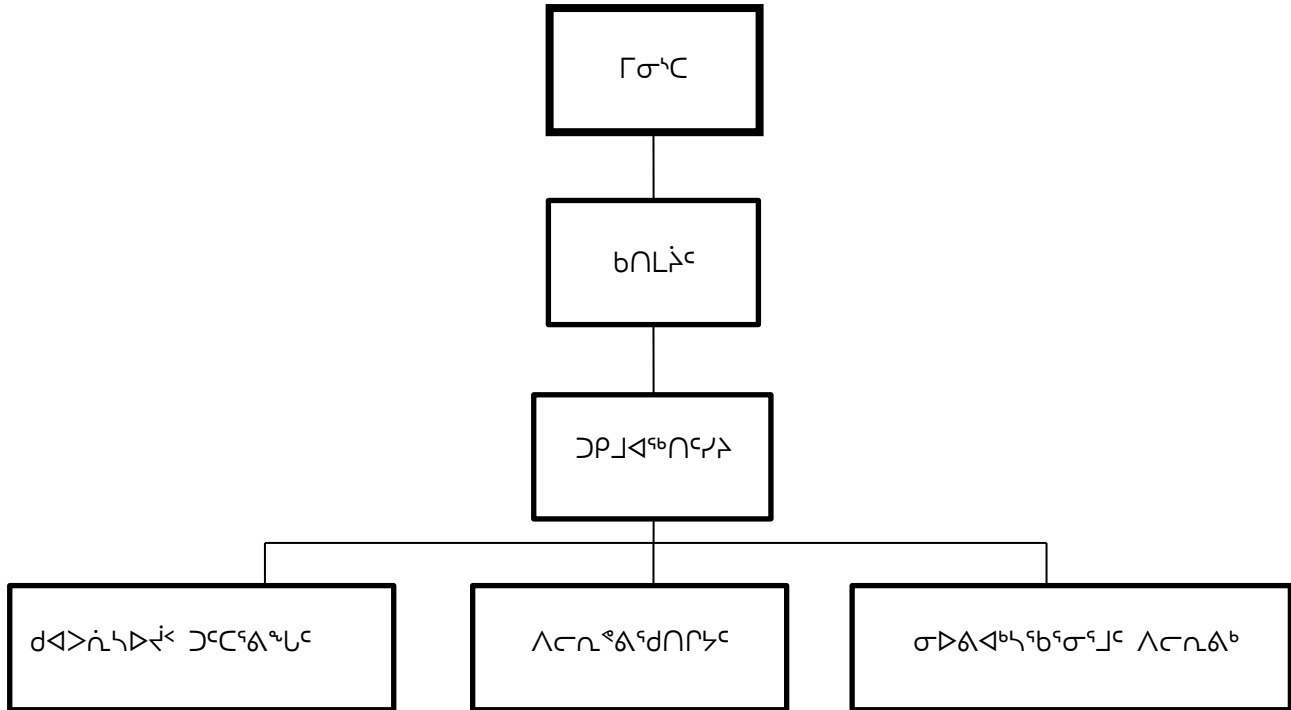
**<ᓃᓇᓂᓴᓴᓂᓴᓃᓃ**

**ᐱᓕᓂᐱᓂᓴᓂᓃ**





ՎՃՐՆԱԿԱԿ ԳԻՅՐԵԴԼՏՈՆՅՆ



ᐃᓄᓂᐅ ᐃᓂᐅᐃᓂᐅᓂᐅᓂᐅ	ᓂᐅᐅ 30, 2014		ᓂᐅᐅ 31, 2016	
		ᐅᓄᓂᓂᐅᓂᐅ ᐃᓂᐅᓂᐅ %		ᐅᓄᓂᓂᐅᓂᐅ ᐃᓂᐅᓂᐅ %
<b>ᐅᐅᓂᐅ ᐃᓂᐅᐃᓂᐅᓂᐅ</b>	<b>5</b>		<b>5</b>	
ᐅᐅᓂᐅ ᐃᓂᐅᐃᓂᐅᓂᐅᓂᐅ	5	100%	5	100%
ᐅᐅᓂᐅ ᐃᓂᐅᐃᓂᐅᓂᐅ	0	0%	0	0%
ᐅᐅᓂᐅ ᓄᓄᓂᐅᓂᐅᓂᐅᓂᐅ	3	60%	3	60%
<b>ᐅᐅᓂᐅ ᐃᓂᐅᐃᓂᐅᓂᐅᓂᐅ</b>	<b>1</b>		<b>1</b>	
ᐃᓂᐅᐃᓂᐅᓂᐅᓂᐅ ᐃᓂᐅᐃᓂᐅᓂᐅ	1	100%	1	100%
ᐅᐅᓂᐅ ᐃᓂᐅᐃᓂᐅᓂᐅᓂᐅᓂᐅ ᐃᓂᐅᐃᓂᐅᓂᐅ	0	0%	0	0%
ᐅᐅᓂᐅ ᓄᓄᓂᐅᓂᐅᓂᐅᓂᐅ ᐃᓂᐅᐃᓂᐅᓂᐅ	0	0%	0	0%
<b>ᐅᐅᓂᐅ ᐃᓂᐅᐃᓂᐅᓂᐅᓂᐅ</b>	<b>3</b>		<b>3</b>	
ᐅᐅᓂᐅ ᐃᓂᐅᐃᓂᐅᓂᐅᓂᐅᓂᐅ	3	100%	3	100%
ᐅᐅᓂᐅ ᐃᓂᐅᐃᓂᐅᓂᐅᓂᐅᓂᐅ	0	0%	0	0%
ᐅᐅᓂᐅ ᓄᓄᓂᐅᓂᐅᓂᐅᓂᐅ ᐃᓂᐅᐃᓂᐅᓂᐅ ᐃᓂᐅᐃᓂᐅᓂᐅᓂᐅ	3	100%	3	100%
<b>ᐅᐅᓂᐅ ᓂᐅᓂᐅ ᐃᓂᐅᐃᓂᐅᓂᐅ</b>	<b>1</b>		<b>1</b>	
ᐅᐅᓂᐅ ᐃᓂᐅᐃᓂᐅᓂᐅᓂᐅᓂᐅ	1	100%	1	100%
ᐅᐅᓂᐅ ᐃᓂᐅᐃᓂᐅᓂᐅ	0	0%	0	0%
ᐅᐅᓂᐅ ᓄᓄᓂᐅᓂᐅᓂᐅᓂᐅ ᐃᓂᐅᐃᓂᐅᓂᐅ	0	0%	0	0%

ᐃᓂᐅᐃᓂᐅᓂᐅ - ᐃᓂᐅᐃᓂᐅᓂᐅ ᐃᓂᐅ ᓄᓄᓂᐅᓂᐅᓂᐅᓂᐅ ᓄᓄᓂᐅᓂᐅᓂᐅᓂᐅ ᓄᓄᓂᐅᓂᐅᓂᐅᓂᐅ  
ᐅᐅᓂᐅ ᓄᓄᓂᐅ  
darrin@ndcorp.nu.ca

ᐃᓂᐅᐃᓂᐅᓂᐅ - ᐃᓂᐅᐃᓂᐅᓂᐅᓂᐅ ᐃᓂᐅᐃᓂᐅᓂᐅ - ᐃᓂᐅᐃᓂᐅᓂᐅᓂᐅ ᓄᓄᓂᐅᓂᐅᓂᐅᓂᐅ  
ᐃᓂᐅᐃᓂᐅᓂᐅᓂᐅ (ᓄᓄᓂᐅᓂᐅᓂᐅᓂᐅᓂᐅ)  
goretti@ndcorp.nu.ca

ᐃᓂᐅᐃᓂᐅᓂᐅ - ᐃᓂᐅᐃᓂᐅᓂᐅᓂᐅ ᐃᓂᐅᐃᓂᐅᓂᐅ - ᐃᓂᐅᐃᓂᐅᓂᐅᓂᐅᓂᐅ ᐃᓂᐅ ᐃᓂᐅᐃᓂᐅᓂᐅᓂᐅ  
ᐃᓂᐅᐃᓂᐅᓂᐅ (ᓄᓄᓂᐅᓂᐅᓂᐅᓂᐅᓂᐅ)  
kyle@ndcorp.nu.ca

ᐃᓂᐅᐃᓂᐅᓂᐅ - ᐃᓂᐅᐃᓂᐅᓂᐅ ᐃᓂᐅ ᐃᓂᐅᐃᓂᐅᓂᐅᓂᐅ  
ᐃᓂᐅᐃᓂᐅᓂᐅᓂᐅ (ᓄᓄᓂᐅᓂᐅᓂᐅᓂᐅᓂᐅ)  
berni@ndcorp.nu.ca

ᐃᓂᐅᐃᓂᐅᓂᐅ ᐃᓂᐅᐃᓂᐅᓂᐅᓂᐅ - ᓄᓄᓂᐅᓂᐅᓂᐅᓂᐅᓂᐅ ᐃᓂᐅᐃᓂᐅᓂᐅᓂᐅ  
ᐃᓂᐅᐃᓂᐅᓂᐅᓂᐅ, ᓄᓄᓂᐅᓂᐅᓂᐅᓂᐅᓂᐅ  
balaji@ndcorp.nu.ca



























ᐊᐅᑦᑭᑦ ᓕᓴᓴᓄᑦ ᐃᓃᑦᓂᑦᑭᑦ

ᐱᑦᓕᓴᓄᑦ ᐊᑦᑦᑭᓄᑦ ᑦᓃᓃᑦᑭᑦᑭᑦᑭᑦ (\$000)

	ᐊᑦᓴᓄᑦᑭᑦ ᑦ	ᐊᑦᓴᓄᑦᑭᑦ ᑦ	ᐊᑦᓴᓄᑦᑭᑦ ᑦ	ᓃᓂᑦᑭᑦ
	2017/18	2016/17	2015/16	
ᓴᐅᐅᑦᑭᑦ ᓃᓂᑦᑭᑦ	0	0	0	0
<b>ᑭᓴᓄᑦᑭᑦ</b>				
ᓄᓴᑦᑭᑦ ᓕᓴᓴᓄᑦ	3,358	3,358	3,358	10,074
ᐃᓃᑦᑭᑦ				
<b>ᐊᐅᑦᑭᑦ ᑭᓴᓄᑦᑭᑦ</b>				
ᐃᓴᓄᑦ	-	-	-	-
ᓂᐊᑦ ᐅᓴᓄᑦ	165	165	165	495
ᑭᓄᑦ	140	140	140	420
ᑦᑭᓂᑦᑭᑦ ᓄᑦᑭᓂᓴᓄᑦ	330	330	330	990
ᑭᓴᓄᑦᑭᑦ ᓄᑦᑭᓂᓴᓄᑦ	260	260	260	780
ᐊᓄᑦᑭᑦ ᐃᑦᓃᑦᑭᑦ	-	-	-	-
ᐅᓄᑦ	70	70	70	210
ᐅᑦᑭᑦᑭᑦ	238	238	238	714
ᐃᓃᑦᑭᑦ ᐊᐅᓂᑭᑦ	1,203	1,203	1,203	3,609
ᐊᑦᓂᓴᓄᑦ	1,455	1,455	1,455	4,365
ᓄᐅᐃᐊᓃᑦᑭᑦ	200	200	200	600
ᓃᓂᑦᑭᑦ ᐊᐅᓂᑭᑦ ᑭᓴᓄᑦᑭᑦ	2,858	2,858	2,858	8,574
ᐊᑦᑭᑦ ᑭᓴᓄᑦᑭᑦ	190	190	230	610
ᑭᓴᓄᑦᑭᑦ ᐊᐅᓂᑭᑦ	310	310	270	890
ᓃᓂᑦᑭᑦ ᑭᓴᓄᑦᑭᑦ	<b>3,358</b>	<b>3,358</b>	<b>3,358</b>	<b>10,074</b>
ᓃᓂᑦᑭᑦ ᓴᐅᓂᑭᑦ	0	0	0	0






















ለፍትህና ለሰነድ ልማት  
ወይንም ለሰነድ ልማት

**2015-2018**